

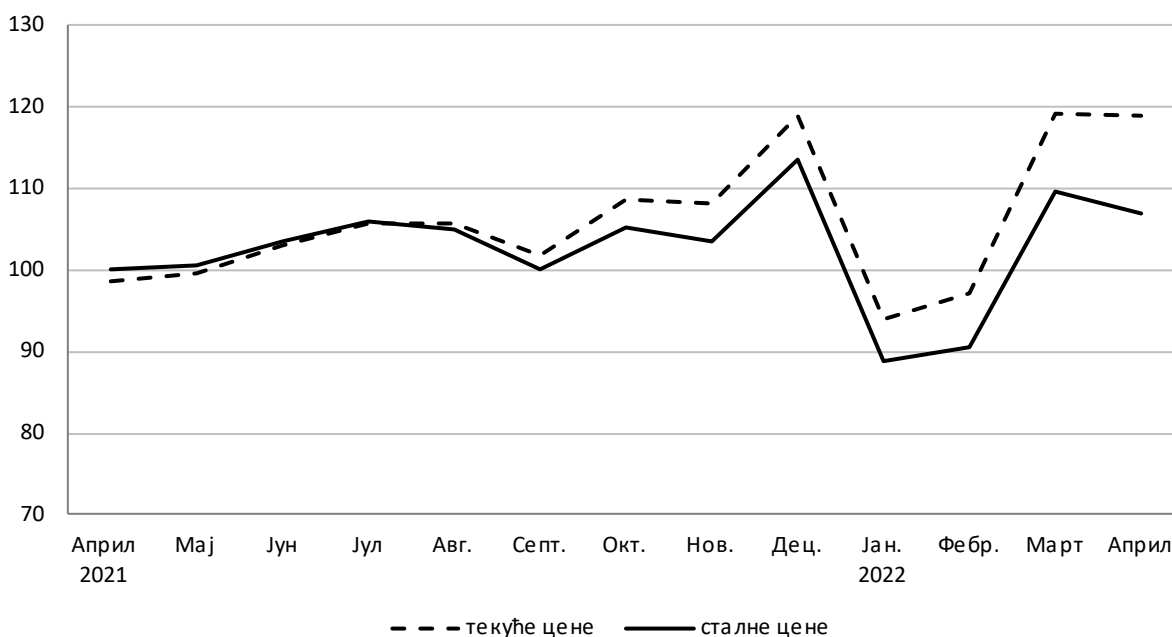
Промет робе у трговини на мало, април 2022.

– Претходни резултати –

Према претходним резултатима, промет робе у трговини на мало у Републици Србији у априлу 2022. године, у односу на исти месец претходне године, већи је у текућим ценама за 20,5%, а у сталним ценама за 6,9%.

Уколико се упореде прва четири месеца 2022. године са истим периодом 2021. године, промет робе у трговини на мало већи је у текућим ценама за 23%, а у сталним ценама за 9,9%.

Индекси промета у трговини на мало
– Република Србија –
(\emptyset 2021 = 100)



1. Индекси промета у трговини на мало, према територији

| | IV 2022 IV 2021 | | IV 2022 III 2022 | | IV 2022 Ø 2021 | | I-IV 2022 I-IV 2021 | |
|-------------------------|---------------------|---------------------|---------------------|---------------------|---------------------|---------------------|------------------------|---------------------|
| | у текућим ценама | у сталним ценама | у текућим ценама | у сталним ценама | у текућим ценама | у сталним ценама | у текућим ценама | у сталним ценама |
| Република Србија | 120,5 | 106,9 | 99,8 | 97,7 | 118,8 | 107,0 | 123,0 | 109,9 |
| Србија – север | 117,6 | 104,9 | 99,2 | 97,3 | 115,8 | 104,9 | 120,0 | 107,9 |
| Регион Војводине | 119,8 | 105,0 | 98,9 | 96,6 | 118,7 | 106,2 | 122,5 | 108,4 |
| Србија – југ | 125,0 | 109,9 | 100,5 | 98,3 | 123,4 | 110,3 | 127,8 | 113,2 |

2. Индекси промета у трговини на мало, по основним агрегатима Класификације делатности

| | IV 2022 IV 2021 | | IV 2022 III 2022 | | IV 2022 Ø 2021 | | I-IV 2022 I-IV 2021 | |
|--|---------------------|---------------------|---------------------|---------------------|---------------------|---------------------|------------------------|---------------------|
| | у текућим ценама | у сталним ценама | у текућим ценама | у сталним ценама | у текућим ценама | у сталним ценама | у текућим ценама | у сталним ценама |
| Република Србија | | | | | | | | |
| Трговина на мало, осим трговине моторним возилима и мотоциклима | 120,5 | 106,9 | 99,8 | 97,7 | 118,8 | 107,0 | 123,0 | 109,9 |
| Храна, пића и дуван | 115,6 | 101,3 | 105,2 | 103,0 | 119,2 | 106,1 | 117,0 | 103,0 |
| Непрехрамбени производи, осим моторних горива | 117,1 | 109,0 | 99,8 | 98,3 | 114,4 | 107,5 | 122,5 | 115,6 |
| Моторна горива | 140,5 | 117,3 | 89,6 | 87,1 | 126,3 | 108,1 | 139,7 | 116,4 |

Методолошка објашњења

Индекси промета објављени у овом саопштењу односе се на промет свих пословних субјеката (правних лица и предузетника) у трговини на мало, област 47 КД („Службени гласник РС“, број 54/10).

Промет у трговини на мало добијен је на основу редовног статистичког истраживања „Месечни извештај трговине на мало“, реализованог на узорку, и на основу пријава ПДВ-а добијених од Пореске управе.

Промет робе обухвата порез на додату вредност.

Индекси промета робе у сталним ценама (реални индекси) добијени су дефлационирањем индекса у текућим ценама (номинални индекси) одговарајућим индексима потрошачких цена, из којих су искључени: вода (из комуналних система), струја и моторна возила, мотоцикли и делови.

Све објављене индексе треба третирати као претходне, што значи да може доћи до извесних корекција на основу оцењених резултата из редовних статистичких истраживања која спроводимо на већем броју јединица у узорку.

Републички завод за статистику од 1999. године не располаже појединим подацима за АП Косово и Метохија, тако да они нису садржани у обухвату података за Републику Србију (укупно).

Методолошка објашњења (референтни метаподаци) трговине на мало налазе се на сајту Републичког завода за статистику:

http://data.stat.gov.rs/Metadata/21_Unutrasnja%20trgovina/Html/2101_ESMS_G0_2020_1.html.

Серије месечних индекса, у текућим и сталним ценама, доступне су на сајту Републичког завода за статистику, у бази података: <http://data.stat.gov.rs/Home/Result/210101?languageCode=sr-Cyrl>.

Контакт: stana.jelic@stat.gov.rs, тел.: 011 2412-922, локал 315

Издаје и штампа: Републички завод за статистику, 11 050 Београд, Милана Ракића 5

Телефон: 011 2412-922 (централа) • Телефакс: 011 2411-260 • www.stat.gov.rs

Одговара: др Миладин Ковачевић, директор • Тираж: 20 • Периодика излажења: месечна