

Унутрашње миграције, 2017.

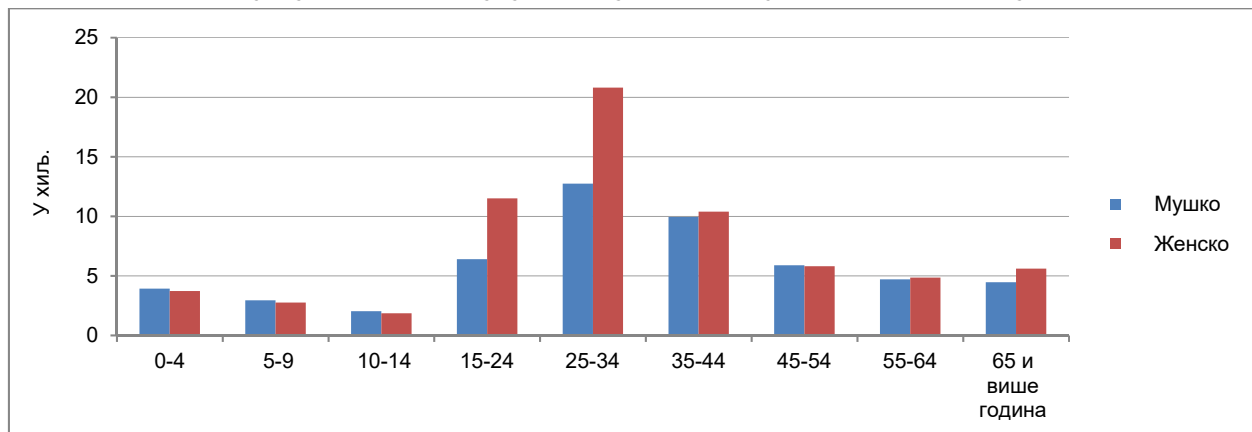
Саопштење о унутрашњим миграцијама у Републици Србији за 2017. годину садржи податке о лицима која су променила пребивалиште¹⁾, односно трајно су се преселила из свог досадашњег места (насеља) сталног становања у друго место (насеље) унутар граница Републике Србије.

Миграциони салдо представља разлику између броја досељених и одсељених лица на одређеном подручју. Миграциони салдо, заједно са податком о природном прираштају (разлика између броја живорођених и умрлих лица), представља компоненту за израчунавање процењеног броја становника једног подручја.

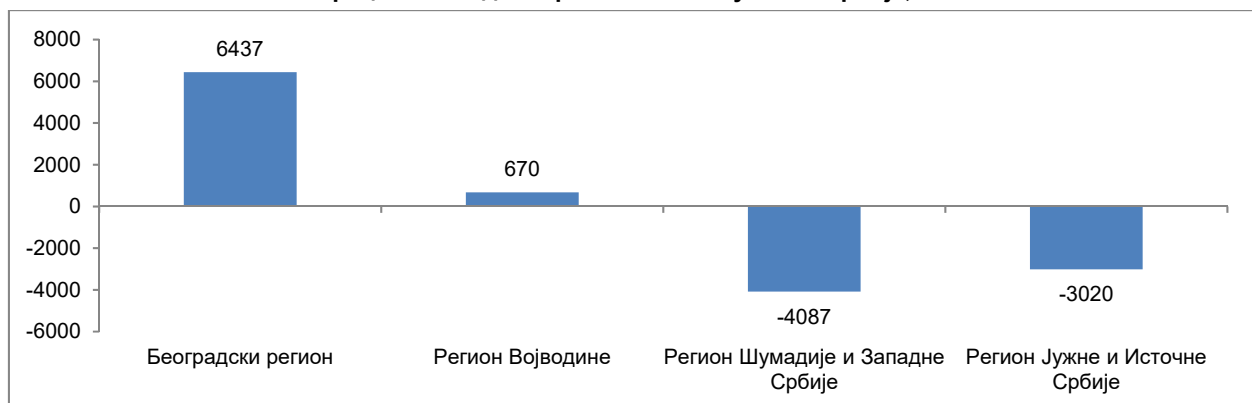
За прикупљање података о лицима која су променила пребивалиште надлежно је Министарство унутрашњих послова.

Републички завод за статистику од 1998. године не располаже појединим подацима за АП Косово и Метохија, тако да они нису садржани у обухвату података за Републику Србију (укупно).

Лица која су се преселила унутар Републике Србије, по старости и полу, 2017.



Миграциони салдо по регионима Републике Србије, 2017.



1) Према Закону о пребивалишту и боравишту грађана („Службени гласник РС“, број 87/2011), пребивалиштем се сматра „место у коме се грађанин настанио са намером да у њему стално живи, односно место у коме се налази центар његових животних активности, професионалних, економских, социјалних и других веза које доказују његову трајну повезаност с местом у коме се настанио“.

Лица која су се преселила унутар Републике Србије, према подручју досељења/одсељења, 2017.

Регион Област Град – општина	Досељени				Одсељени				Миграциони салдо
	укупно	из друге области	из другог града/ општине у оквиру исте области	из другог насеља у оквиру истог града/ општине	укупно	у другу област	у други град/ општину у оквиру исте области	у друго насеље у оквиру истог града/ општине	
РЕПУБЛИКА СРБИЈА	120355	45774	46302	28279	120355	45774	46302	28279	0
СРБИЈА – СЕВЕР	76856	28736	37478	10642	69749	21629	37478	10642	7107
Београдски регион	49494	15433	30800	3261	43057	8996	30800	3261	6437
Београдска област (Град Београд)	49494	15433	30800	3261	43057	8996	30800	3261	6437
Барајево	609	121	412	76	516	83	357	76	93
Вождовац	5588	1902	3573	113	4689	939	3637	113	899
Врачар	2645	718	1927	-	2261	363	1898	-	384
Гроцка	1666	522	938	206	1365	338	821	206	301
Звездара	6821	2386	4433	2	4590	1064	3524	2	2231
Земун	4407	1470	2819	118	3553	1026	2409	118	854
Лазаревац	1225	292	257	676	1350	285	389	676	-125
Младеновац	784	230	236	318	748	184	246	318	36
Нови Београд	6049	1966	4081	2	5721	1081	4638	2	328
Обреновац	1513	321	509	683	1316	233	400	683	197
Палилула	6228	2111	3514	603	4627	1142	2882	603	1601
Раковица	2924	916	2008	-	2755	567	2188	-	169
Савски венац	1389	376	1011	2	1762	245	1515	2	-373
Сопот	377	63	263	51	327	51	225	51	50
Стари град	1912	500	1412	-	2331	326	2005	-	-419
Сурчин	1004	234	663	107	791	194	490	107	213
Чукарица	4353	1305	2744	304	4355	875	3176	304	-2
Регион Војводине	27362	13303	6678	7381	26692	12633	6678	7381	670
Западнобачка област	2051	1021	329	701	2505	1475	329	701	-454
Сомбор	953	386	134	433	1151	592	126	433	-198
Апатин	337	189	82	66	386	231	89	66	-49
Кула	407	244	45	118	528	365	45	118	-121
Оџаци	354	202	68	84	440	287	69	84	-86
Јужнобанатска област	3607	1666	888	1053	3781	1840	888	1053	-174
Панчево	1577	813	292	472	1433	733	228	472	144
Алибунар	264	83	118	63	323	116	144	63	-59
Бела Црква	224	85	73	66	233	111	56	66	-9
Вршац	586	216	153	217	665	295	153	217	-79
Ковачица	230	122	52	56	254	124	74	56	-24
Ковин	433	213	104	116	537	268	153	116	-104
Опово	127	82	27	18	156	106	32	18	-29
Планиште	166	52	69	45	180	87	48	45	-14
Јужнобачка област	10980	5283	3773	1924	9205	3508	3773	1924	1775
Град Нови Сад	7802	4271	2311	1220	5552	2376	1956	1220	2250
Нови Сад	6905	3989	1729	1187	4821	2189	1445	1187	2084
Петроварадин	897	282	582	33	731	187	511	33	166
Бач	123	57	35	31	168	54	83	31	-45
Бачка Паланка	553	161	177	215	694	192	287	215	-141
Бачки Петровац	149	34	74	41	130	18	71	41	19
Беочин	238	68	134	36	255	73	146	36	-17
Бечеј	365	154	116	95	453	197	161	95	-88
Врбас	443	158	164	121	604	192	291	121	-161
Жабал	285	90	143	52	357	105	200	52	-72
Србобран	200	62	116	22	217	74	121	22	-17
Сремски Карловци	171	62	109	-	202	60	142	-	-31
Темерин	438	92	288	58	344	88	198	58	94
Тител	213	74	106	33	229	79	117	33	-16
Севернобанатска област	1708	765	382	561	1960	1017	382	561	-252
Кикинда	665	377	30	258	824	534	32	258	-159
Ада	166	75	51	40	156	71	45	40	10
Кањижа	312	121	81	110	293	125	58	110	19
Нови Кнежевац	172	66	45	61	215	110	44	61	-43
Сента	212	85	85	42	257	102	113	42	-45
Чока	181	41	90	50	215	75	90	50	-34

Лица која су се преселила унутар Републике Србије, према подручју досељења/одсељења, 2017.
(наставак)

Регион Област Град – општина	Досељени				Одсељени				Миграциони салдо
	укупно	из друге области	из другог града/ општине у оквиру исте области	из другог насеља у оквиру истог града/ општине	укупно	у другу област	у други град/ општину у оквиру исте области	у друго насеље у оквиру истог града/ општине	
Севернобачка област	2603	1238	251	1114	2385	1020	251	1114	218
<i>Субошница</i>	1977	969	116	892	1689	719	78	892	288
Бачка Топола	483	185	96	202	516	196	118	202	-33
Мали Иђош	143	84	39	20	180	105	55	20	-37
Средњобанатска област	2244	1170	456	618	2540	1466	456	618	-296
<i>Зрењанин</i>	1481	749	230	502	1590	907	181	502	-109
Житиште	250	110	94	46	275	136	93	46	-25
Нова Црња	125	74	30	21	195	108	66	21	-70
Нови Бечеј	229	163	43	23	263	201	39	23	-34
Сечањ	159	74	59	26	217	114	77	26	-58
Сремска област	4169	2160	599	1410	4316	2307	599	1410	-147
<i>Сремска Мишровица</i>	977	373	107	497	1121	502	122	497	-144
Инђија	536	283	94	159	613	379	75	159	-77
Ириг	192	123	40	29	214	110	75	29	-22
Пећинци	360	230	48	82	298	147	69	82	62
Рума	748	353	174	221	716	375	120	221	32
Стара Пазова	975	666	95	214	841	545	82	214	134
Шид	381	132	41	208	513	249	56	208	-132
СРБИЈА – ЈУГ	43499	17038	8824	17637	50606	24145	8824	17637	-7107
Регион Шумадије и Западне Србије	24964	8931	4474	11559	29051	13018	4474	11559	-4087
Златиборска област	3318	1076	834	1408	4489	2247	834	1408	-1171
<i>Град Ужице</i>	774	250	314	210	1127	541	376	210	-353
Ужице	688	228	250	210	1018	507	301	210	-330
Севојно	86	22	64	-	109	34	75	-	-23
Ариље	208	84	28	96	266	124	46	96	-58
Бајина Башта	287	121	43	123	337	178	36	123	-50
Косјерић	107	43	22	42	165	91	32	42	-58
Нова Варош	192	65	49	78	332	177	77	78	-140
Пожега	337	97	81	159	406	176	71	159	-69
Прибој	277	107	48	122	507	333	52	122	-230
Пријеполје	378	104	44	230	596	318	48	230	-218
Сјеница	376	79	13	284	520	226	10	284	-144
Чајетина	382	126	192	64	233	83	86	64	149
Колубарска област	2267	1014	392	861	2567	1314	392	861	-300
<i>Ваљево</i>	1085	425	160	500	1225	580	145	500	-140
Лајковац	244	122	49	73	329	191	65	73	-85
Љиг	165	104	24	37	215	154	24	37	-50
Мионица	208	84	71	53	212	81	78	53	-4
Осечина	120	53	32	35	167	82	50	35	-47
Уб	445	226	56	163	419	226	30	163	26
Мачванска област	4040	1342	859	1839	4833	2135	859	1839	-793
<i>Шабач</i>	1603	572	317	714	1686	726	246	714	-83
Богатић	304	131	70	103	384	183	98	103	-80
Владимирци	216	67	111	38	254	99	117	38	-38
Коцељева	152	63	39	50	204	94	60	50	-52
Крупањ	196	60	42	94	315	113	108	94	-119
Лозница	1210	305	196	709	1414	557	148	709	-204
Љубовија	171	74	16	81	306	196	29	81	-135
Мали Зворник	188	70	68	50	270	167	53	50	-82
Моравичка област	2787	946	372	1469	3265	1424	372	1469	-478
<i>Чачак</i>	1715	541	223	951	1833	756	126	951	-118
Горњи Милановац	493	210	65	218	593	293	82	218	-100
Ивањица	354	126	24	204	505	254	47	204	-151
Лучани	225	69	60	96	334	121	117	96	-109

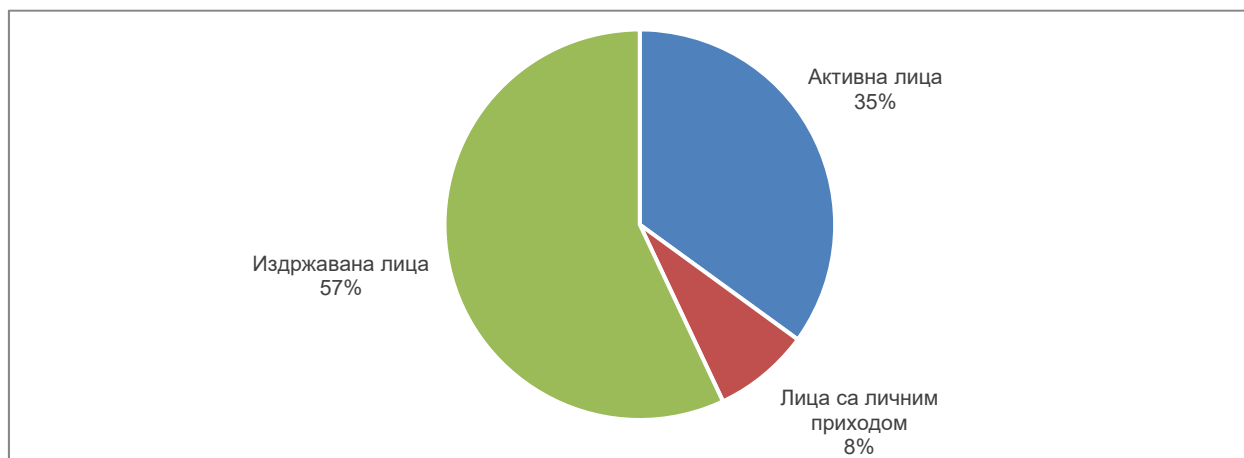
Лица која су се преселила унутар Републике Србије, према подручју досељења/одсељења, 2017.
(наставак)

Регион Област Град – општина	Досељени				Одсељени				Мигра- циони салдо
	укупно	из друге области	из другог града/ општине у оквиру исте области	из другог насеља у оквиру истог града/ општине	укупно	у другу област	у други град/ општину у оквиру исте области	у друго насеље у оквиру истог града/ општине	
Поморавска област	2794	1029	633	1132	3148	1383	633	1132	-354
<i>Јагодина</i>	1155	375	280	500	1094	435	159	500	61
Деспотовац	289	89	75	125	335	114	96	125	-46
Параћин	553	213	70	270	728	378	80	270	-175
Рековац	94	46	27	21	192	96	75	21	-98
Свилајнац	301	176	35	90	330	174	66	90	-29
Ђуприја	402	130	146	126	469	186	157	126	-67
Расинска област	2645	865	323	1457	3190	1410	323	1457	-545
<i>Крушевац</i>	1268	439	133	696	1515	716	103	696	-247
Александровац	208	67	49	92	289	140	57	92	-81
Брус	199	67	39	93	250	110	47	93	-51
Варварин	210	93	41	76	187	74	37	76	23
Трстеник	689	163	42	484	850	318	48	484	-161
Ћићевац	71	36	19	16	99	52	31	16	-28
Рашка област	3842	1085	503	2254	4336	1579	503	2254	-494
<i>Краљево</i>	1441	441	115	885	1826	849	92	885	-385
Врњачка Бања	517	271	53	193	522	280	49	193	-5
Нови Пазар	1007	238	218	551	902	231	120	551	105
Рашка	478	74	38	366	584	168	50	366	-106
Тутин	399	61	79	259	502	51	192	259	-103
Шумадијска област	3271	1574	558	1139	3223	1526	558	1139	48
<i>Крагујевац</i>	1888	956	205	727	1834	879	228	727	54
Аранђеловац	550	301	45	204	575	328	43	204	-25
Баточина	160	74	64	22	165	68	75	22	-5
Кнић	174	51	93	30	136	36	70	30	38
Лапово	83	48	35	-	87	68	19	-	-4
Рача	124	41	38	45	124	38	41	45	0
Топола	292	103	78	111	302	109	82	111	-10
Регион Јужне и Источне Србије	18535	8107	4350	6078	21555	11127	4350	6078	-3020
Борска област	1479	582	164	733	2030	1133	164	733	-551
<i>Бор</i>	546	249	36	261	780	480	39	261	-234
Кладово	245	83	39	123	259	115	21	123	-14
Мајданпек	262	106	27	129	436	255	52	129	-174
Неготин	426	144	62	220	555	283	52	220	-129
Браничевска област	2337	909	708	720	2666	1238	708	720	-329
<i>Град Пожаревац</i>	1037	382	387	268	1123	590	265	268	-86
Пожаревац	802	286	314	202	868	491	175	202	-66
Костолац	235	96	73	66	255	99	90	66	-20
Велико Градиште	250	97	69	84	288	126	78	84	-38
Голубац	149	71	42	36	173	75	62	36	-24
Жабари	88	41	29	18	134	82	34	18	-46
Жагубица	124	74	28	22	116	60	34	22	8
Кучево	192	74	48	70	211	87	54	70	-19
Мало Црниће	121	39	53	29	200	56	115	29	-79
Петровац на Млави	376	131	52	193	421	162	66	193	-45
Зајечарска област	1651	742	183	726	1777	868	183	726	-126
<i>Зајечар</i>	825	384	80	361	893	456	76	361	-68
Бољевац	208	91	34	83	224	115	26	83	-16
Књажевац	354	144	51	159	376	158	59	159	-22
Сокобања	264	123	18	123	284	139	22	123	-20
Јабланичка област	2091	807	397	887	2701	1417	397	887	-610
<i>Лесковац</i>	1292	505	173	614	1655	903	138	614	-363
Бојник	215	97	46	72	228	93	63	72	-13
Власотинце	224	74	66	84	309	168	57	84	-85
Лебане	225	79	66	80	314	165	69	80	-89
Медвеђа	102	38	28	36	151	71	44	36	-49
Црна Трава	33	14	18	1	44	17	26	1	-11

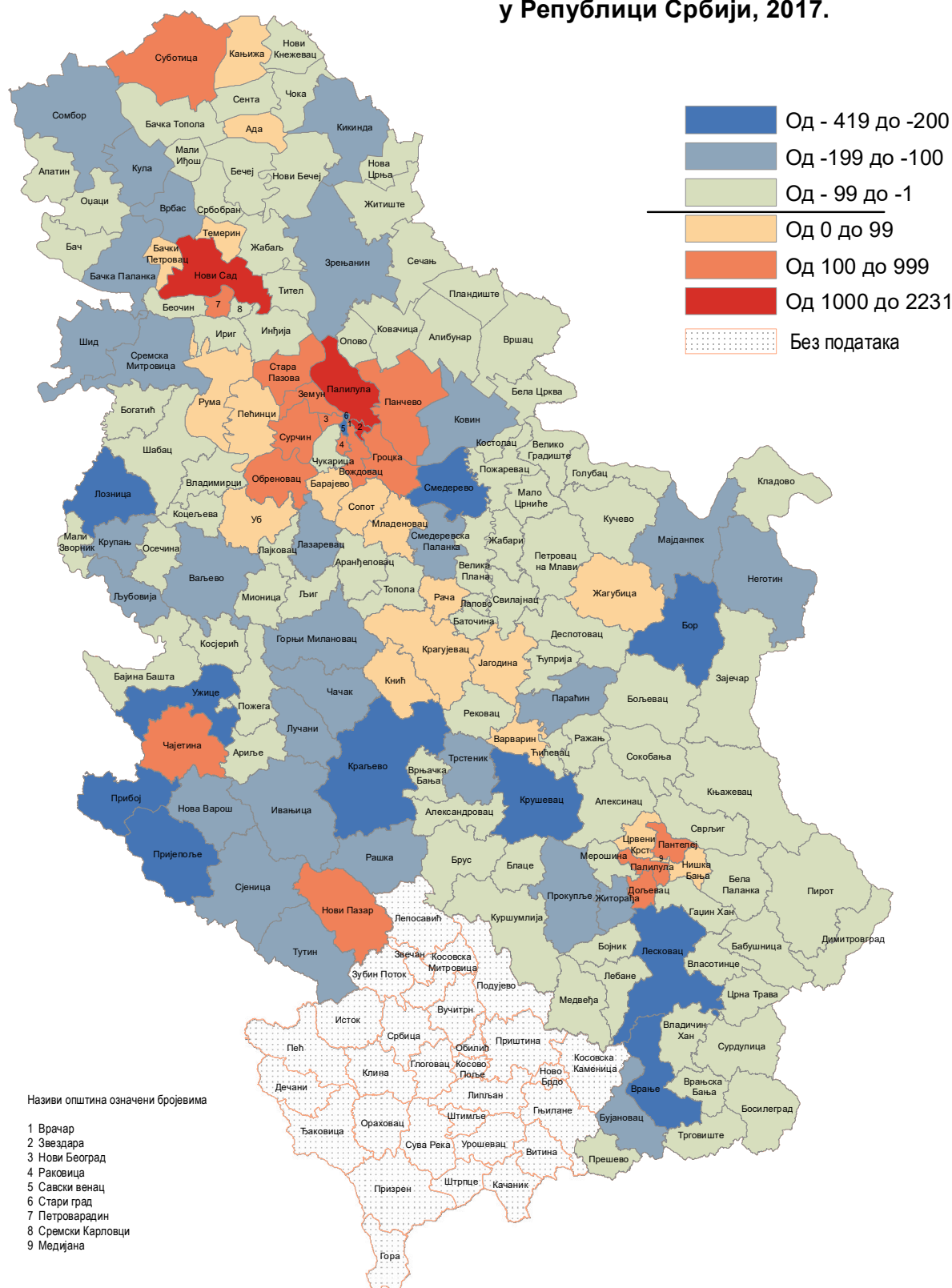
Лица која су се преселила унутар Републике Србије, према подручју досељења/одсељења, 2017.
(наставак)

Регион Област Град – општина	Досељени				Одсељени				Мигра- циони салдо
	укупно	из друге области	из другог града/ општине у оквиру исте области	из другог насеља у оквиру истог града/ општине	укупно	у другу област	у други град/ општину у оквиру исте области	у друго насеље у оквиру истог града/ општине	
Нишавска област	4929	2398	1876	655	4647	2116	1876	655	282
Град Ниш	3484	1830	1406	248	3099	1551	1300	248	385
Медијана	796	478	298	20	719	429	270	20	77
Нишка Бања	434	226	190	18	383	171	194	18	51
Палилула	1009	547	365	97	900	447	356	97	109
Пантелеј	781	372	332	77	672	323	272	77	109
Црвени крст	464	207	221	36	425	181	208	36	39
Алексинач	690	215	164	311	765	261	193	311	-75
Гацин Хан	76	15	55	6	106	29	71	6	-30
Дољевац	366	206	138	22	248	91	135	22	118
Мерошина	113	49	47	17	175	59	99	17	-62
Ражањ	82	52	13	17	109	70	22	17	-27
Сврљиг	118	31	53	34	145	55	56	34	-27
Пиротска област	893	395	109	389	1079	581	109	389	-186
Пирот	565	210	57	298	631	291	42	298	-66
Бабушница	111	57	17	37	169	94	38	37	-58
Бела Паланка	127	93	12	22	182	149	11	22	-55
Димитровград	90	35	23	32	97	47	18	32	-7
Подунавска област	1903	1054	194	655	2444	1595	194	655	-541
Смедерво	992	558	49	385	1342	876	81	385	-350
Велика Плана	449	223	90	136	498	308	54	136	-49
Смедеревска Паланка	462	273	55	134	604	411	59	134	-142
Пчињска област	1929	560	551	818	2528	1159	551	818	-599
Град Врање	772	252	259	261	1009	563	185	261	-237
Врање	663	222	212	229	886	520	137	229	-223
Врањска Бања	109	30	47	32	123	43	48	32	-14
Босилеград	62	22	13	27	101	56	18	27	-39
Бујановац	281	82	76	123	394	140	131	123	-113
Владичин Хан	254	88	65	101	337	167	69	101	-83
Прешево	286	16	62	208	307	39	60	208	-21
Сурдулица	213	81	47	85	283	145	53	85	-70
Трговиште	61	19	29	13	97	49	35	13	-36
Топличка област	1323	660	168	495	1683	1020	168	495	-360
Прокупље	598	309	74	215	766	481	70	215	-168
Блаце	180	87	26	67	187	100	20	67	-7
Житорађа	226	127	32	67	350	239	44	67	-124
Куршумлија	319	137	36	146	380	200	34	146	-61
Регион Косово и Метохија

Лица која су се преселила унутар Републике Србије, према економској активности, 2017.



Миграциони салдо по градовима и општинама у Републици Србији, 2017.



Контакт: gordana.bjelobrck@stat.gov.rs, тел.: 011 24-12-922, локал 248
 Издаје и штампа: Републички завод за статистику, 11 050 Београд, Милана Ракића 5
 Телефон: 011 24-12-922 (централа) • Телефакс: 011 24-11-260 • www.stat.gov.rs
 Одговара: др Миладин Ковачевић, директор
 Тираж: 20 • Периодика излажења: годишња