

Издате грађевинске дозволе у Републици Србији, мај 2013.

– Претходни резултати –

Према броју дозвола издатих у мају 2013, пријављена је изградња 567 станова с просечном површином 73,6 m². Према издатим дозволама, број станова мањи је за 32,4% него у мају 2012. Од укупног броја станова у новим стамбеним зградама, 24,8% станова биће грађено у зградама с једним станом, с просечном површином 129,5 m², а 63,4% станова биће грађено у зградама с три стана и више станова, и њихова просечна површина биће знатно мања и износиће 51,1 m².

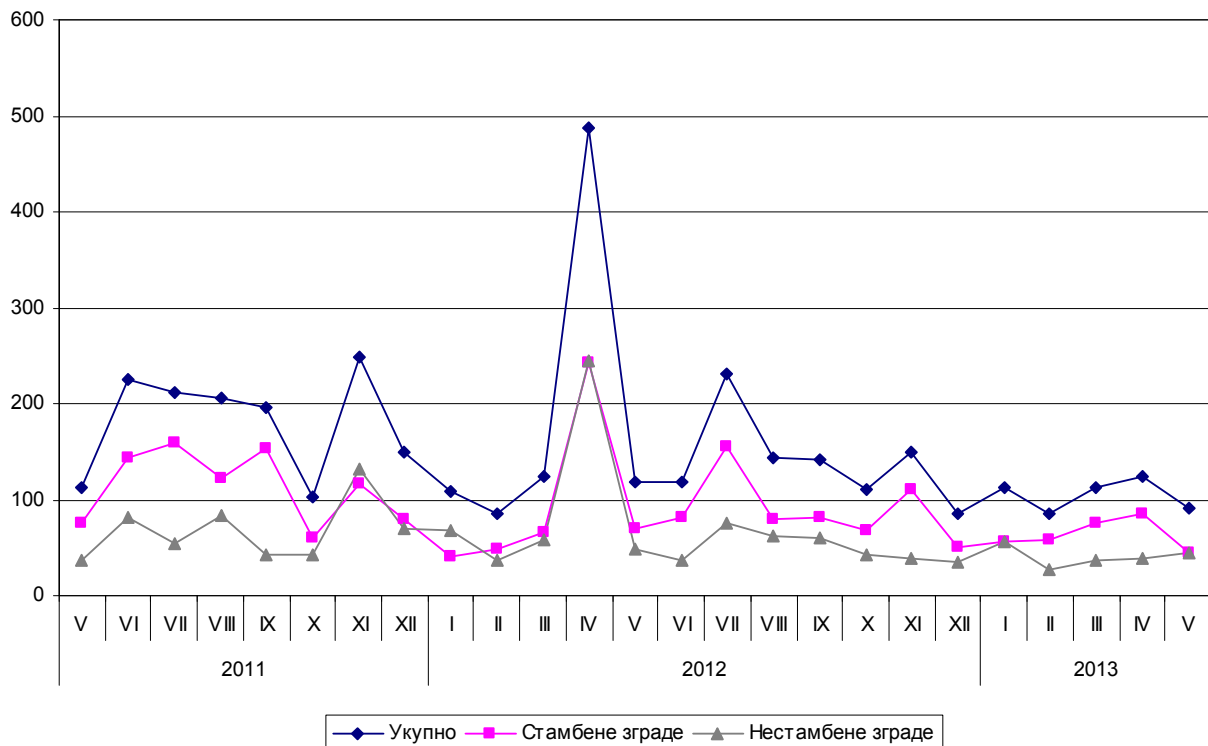
У мају 2013. издато је 594 грађевинске дозволе, што је за 8,8% мање него у мају претходне године. Индекс предвиђене вредности радова у мају 2013. већи је за 230,3% у односу на мај 2012. На повећање вредности утицала је дозвола издата за изградњу ветропарка Чибук у општини Ковин.

Посматрано према врсти грађевина, у мају 2013. издато је 76,6% дозвола за зграде и 23,4% за остале грађевине. Ако се посматрају само зграде, 69,7% односи се на стамбене и 30,3% на нестамбене зграде, док се код осталих грађевина највећи део односи на цевоводе, комуникационе и електричне водове, 56,1%.

Предвиђена вредност радова новоградње у мају 2013. износи 96,0% од укупно предвиђене вредности радова. Највећа грађевинска активност, посматрано према областима, забележена је у Јужнобанатској области, 80,0% од предвиђене вредности новоградње. Следе Сремска област, 5,0%, и Београдска област, 1,9%, док се учешћа осталих области крећу до 1,3%.

Површина нових зграда према издатим дозволама у Републици Србији

хиљ. m²



Индекси издатих грађевинских дозвола у Републици Србији

| | I-V 2013 | V 2013 | V 2013 | V 2013 |
|----------------------------|----------|---------|--------|--------|
| | I-V 2012 | IV 2013 | V 2012 | Ø 2012 |
| Укупно | | | | |
| Број | 96,8 | 86,8 | 91,2 | 96,2 |
| Предвиђена вредност радова | 88,0 | 308,3 | 330,3 | 214,1 |
| Зграде | | | | |
| Број | 95,3 | 93,4 | 92,7 | 95,9 |
| Предвиђена вредност радова | 50,0 | 103,7 | 87,9 | 60,9 |
| Површина | 60,3 | 86,2 | 85,8 | 66,0 |
| Запремина | 63,2 | 95,5 | 94,1 | 72,4 |
| Остале грађевине | | | | |
| Број | 100,8 | 70,6 | 86,9 | 97,3 |
| Предвиђена вредност радова | 170,6 | 480,6 | 662,1 | 393,9 |
| Станови | | | | |
| Број | 65,9 | 61,4 | 67,6 | 55,1 |
| Корисна површина | 64,4 | 61,8 | 68,0 | 58,2 |

Методолошка објашњења

Исказани подаци прикупљају се у оквиру месечног истраживања о грађевинским дозволама. Извештај попуњавају министарство надлежно за послове грађевинарства, надлежни органи аутономне покрајине, града и општине, који према Закону о планирању и изградњи („Службени гласник РС“, број 72/09, члан 133) издају грађевинску дозволу за изградњу грађевинског објекта.

У оквиру овог истраживања, појмом „грађевинска дозвола“ обједињују се грађевинска дозвола за изградњу грађевинског објекта и решење којим се одобрава извођење радова.

Обухватају се дозволе за све врсте грађевина описаних у Класификацији врста грађевина, тј. за зграде и остале грађевине, и приказују се по територијама на којима се изводе планирани радови у земљи.

Подаци о издатим грађевинским дозволама показују будуће кретање грађевинске делатности и омогућавају сагледавање структуре инвестиција како на државном нивоу, тако и на нивоу локалне самоуправе.

Републички завод за статистику од 1999. године не располаже појединим подацима за АП Косово и Метохија, тако да они нису садржани у обухвату података за Републику Србију (укупно).

Детаљна методолошка објашњења овог истраживања налазе се у едицији Завода „Методологије и стандарди“. На сајту Републичког завода за статистику могу се наћи:

Месечна истраживања о грађевинским дозволама, свеска број 22
<http://webzrs.stat.gov.rs/WebSite/userFiles/file/Gradjevinarstvo/SMET/SMET012010L.pdf>), и
 Класификација врста грађевина, свеска број 15
<http://webzrs.stat.gov.rs/WebSite/userFiles/file/Metodologije/Klasifikacije/mm152005.pdf>).

Контакт: gabrijela.rosic@stat.gov.rs, телефон: 011 2412-922, локал 260
 Издаје и штампа: Републички завод за статистику, Београд, Милана Ракића 5
 Телефон: 011 2412-922 (централа) • Телефакс: 011 2411-260 • www.stat.gov.rs
 Одговара: проф. др Драган Вукмировић, директор
 Тираж: 20 • Периодика излажења: месечна