

САОПШТЕЊЕ

број 373 • год. LVIII, 30.12.2008.

Анкета о радној снази

РС10

СРБ 373 РС10 301208

Анкета о радној снази Октобар 2008.

- Претходни резултати -

Уводне напомене

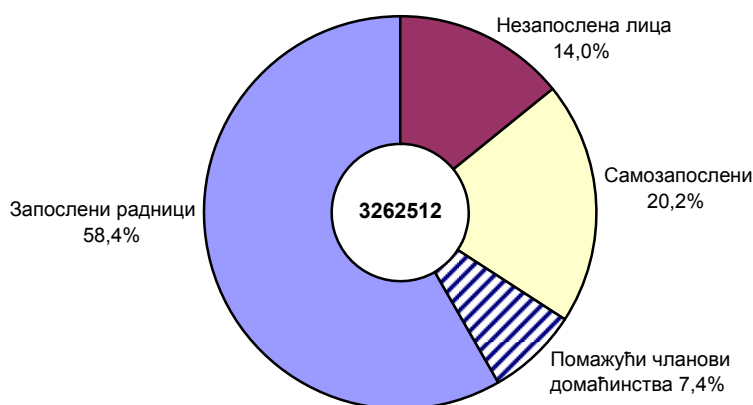
Анкета о радној снази је истраживање којим се најпотпуније сагледавају карактеристике радне снаге и дешавања на тржишту рада.

При спровођењу овог истраживања примењена су методолошка решења која су усклађена са препорукама и дефиницијама Међународне организације рада (International Labour Organization – ILO) и захтевима EUROSTAT – а (European Statistical Office), чиме је обезбеђен најважнији извор за међународно поређење података Републике Србије са другим земљама у области статистике рада. Оквир за избор узорка заснован је на Попису становништва, домаћинстава и станова 2002. године.

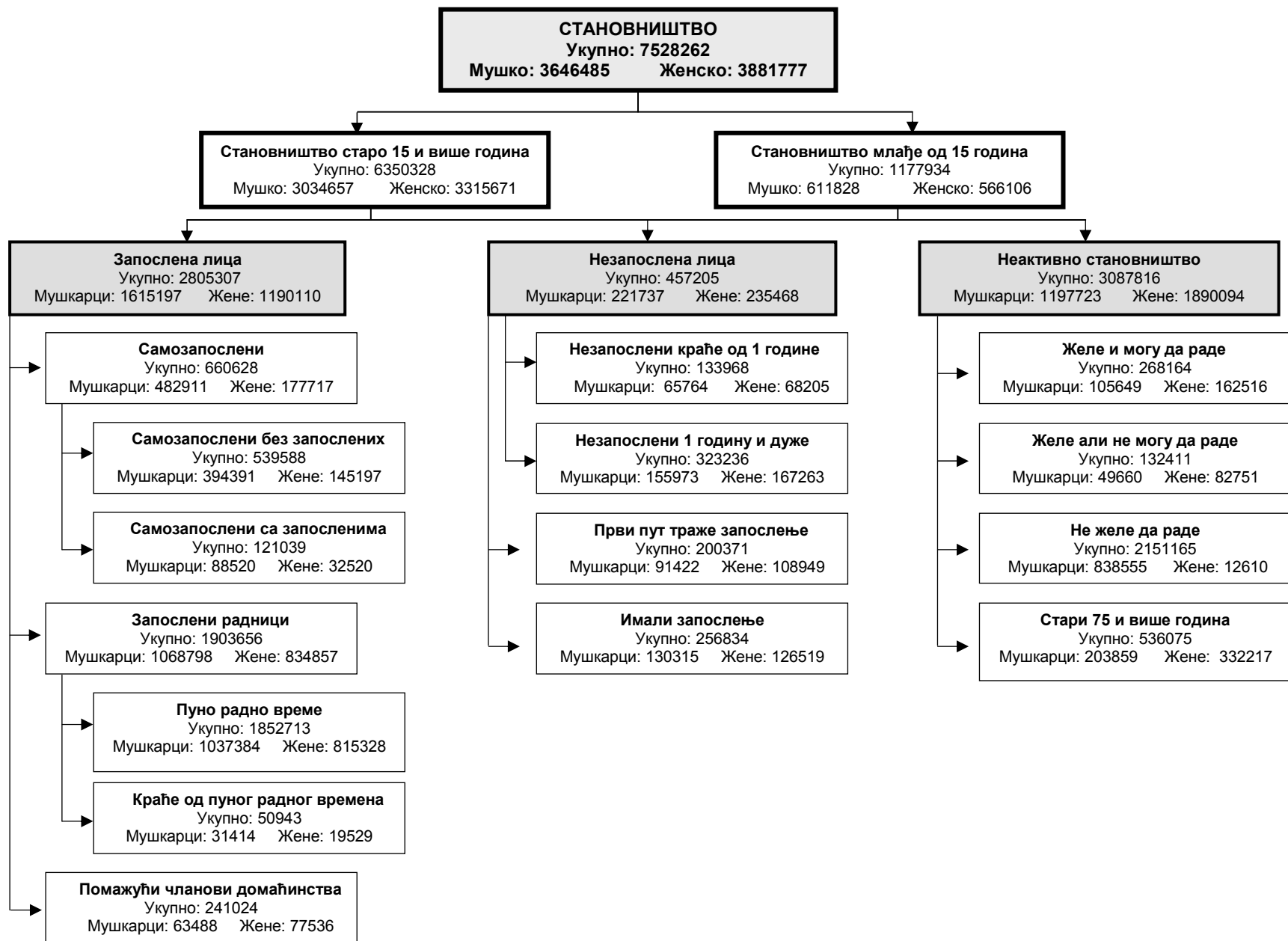
Анкетирање је извршено у око 7000 домаћинстава која се налазе на подручју централне Србије и Војводине. Прикупљени су подаци о демографским обележјима за сва лица, а за лица стара 15 и више година и подаци о њиховој радној активности. Анкетирано је укупно 20715 лица, а за 17827 лица прикупљени су подаци о њиховој радној активности, што је 0,3% од укупног броја лица старих 15 и више година.

Анкета о радној снази спроведена је у октобру 2008. године, а период посматрања био је од 13. до 19. октобра 2008. године.

Структура активног становништва старог 15 и више година, октобар 2008.
- Република Србија -



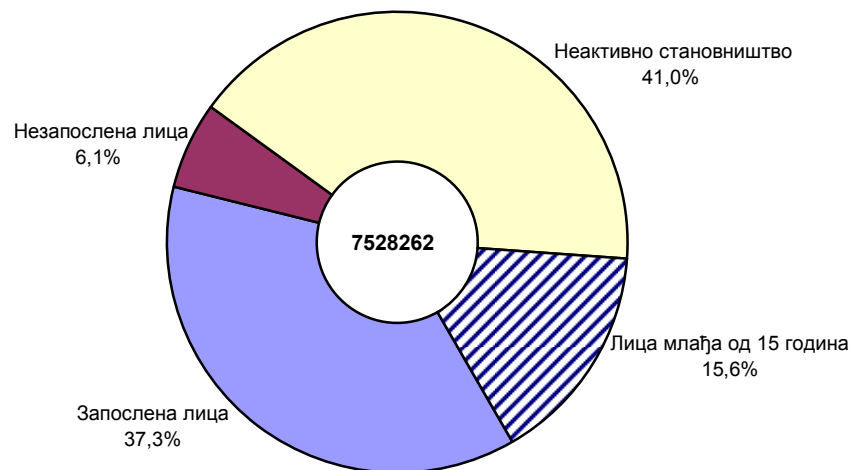
Преглед основних скупова становништва Републике Србије, октобар 2008.



1. Становништво према активности, полу, региону, типу насеља, образовном нивоу и старости, октобар 2008.

	Укупно	Пол		Регион			Тип насеља		Образовни ниво				Старосне групе					
	октобар 2008	мушкарци	жене	Централна Србија без Београда	Београд	Војводина	урбано	рурално	без школе	нижи	средњи	високи	15-24	25-34	35-44	45-54	55-64	65 и више
Становништво старо 15 и више година	6350328	3034657	3315671	3247787	1408129	1694412	3687881	2662447	239971	2182430	3096621	831307	903857	897734	917723	1152221	1088985	1389809
Активно становништво	3262512	1836934	1425578	1730677	691010	840825	1814876	1447635	30633	775516	1890472	565891	305681	706403	783120	861893	446331	159085
Запослени	2805307	1615197	1190110	1491028	592747	721532	1517216	1288091	29196	686236	1575157	514719	191298	569202	700948	772287	412486	159085
Незапослени	457205	221737	235468	239649	98262	119293	297660	159544	1437	89281	315315	51172	114382	137200	82172	89605	33845	-
Неактивно становништво	3087816	1197723	1890094	1517110	717119	853587	1873004	1214812	209338	1406914	1206149	265416	598176	191331	134603	290329	642654	1230724
Лица млађа од 15 година	1177934	611828	566106	624512	240253	313169	692192	485742	-	-	-	-	-	-	-	-	-	-
Лица радног узраста (15 - 64)	4960519	2448571	2511948	2510835	1099250	1350434	2977824	1982695	46267	1435921	2789481	688850	903857	897734	917723	1152221	1088985	-
Укупно	7528262	3646485	3881777	3872299	1648382	2007581	4380073	3148189	510574	5140377	8083713	2228504	2113394	2501871	2618565	3166335	2624300	2938702

Структура укупног становништва, октобар 2008.
- Република Србија -



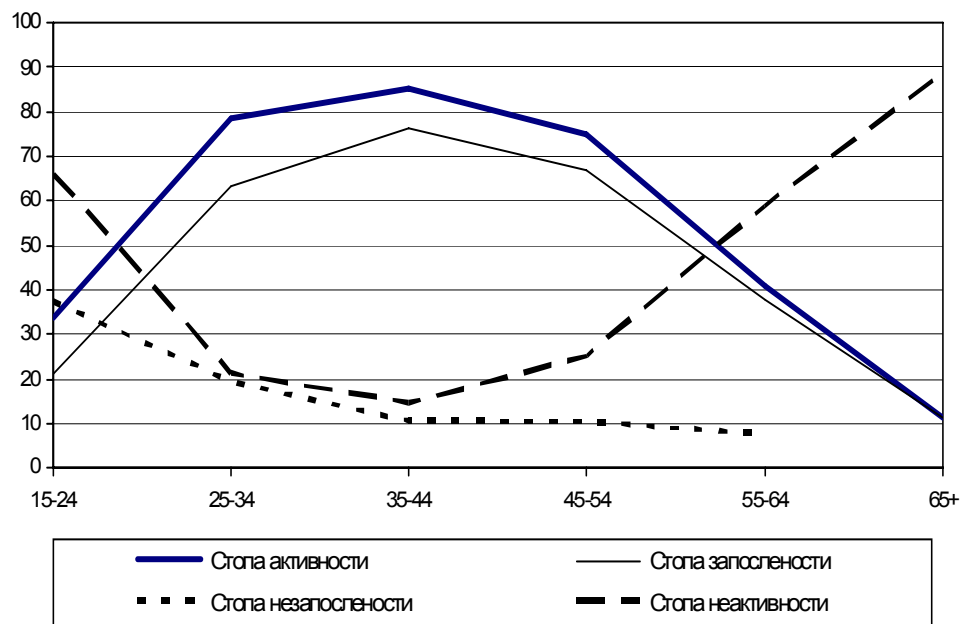
2. Скупови становништва старог 15 и више година, према активности, полу, региону, типу насеља, образовном нивоу и старости, октобар 2008.

	Укупно	Пол		Регион			Тип насеља		Образовни ниво				Старосне групе					
	октобар 2008	мушкарци	жене	Централна Србија без Београда	Београд	Војводина	урбано	рурално	без школе	нижи	средњи	високи	15-24	25-34	35-44	45-54	55-64	65 и више
Укупно	6350328	3034657	3315671	3247787	1408129	1694412	3687881	2662447	239971	2182430	3096621	831307	903857	897734	917723	1152221	1088985	1389809
Активно становништво	3262512	1836934	1425578	1730677	691010	840825	1814876	1447635	30633	775516	1890472	565891	305681	706403	783120	861893	446331	159085
Запослени	2805307	1615197	1190110	1491028	592747	721532	1517216	1288091	29196	686236	1575157	514719	191298	569202	700948	772287	412486	159085
Од тога: пољопривредници и помажући чланови у пољопривреди	589240	322512	266728	473442	13526	102273	45812	543428	26147	378988	173973	10132	33047	51793	92344	124806	141253	145997
Незапослени	457205	221737	235468	239649	98262	119293	297660	159544	1437	89281	315315	51172	114382	137200	82172	89605	33845	-
Неактивно становништво	3087816	1197723	1890094	1517110	717119	853587	1873004	1214812	209338	1406914	1206149	265416	598176	191331	134603	290329	642654	1230724
Неактивни, желе и могу да раде	268164	105649	162516	137150	54114	76901	163926	104239	539	79963	161023	26639	43093	51045	51537	75958	41291	5241
Неактивни, желе али не могу да раде, због:	132411	49660	82751	63617	23418	45376	75711	56700	3057	39098	81736	8520	43093	36214	18658	16305	13979	4163
Школовања или обуке	28808	13601	15207	14135	6745	7928	18941	9867	-	8285	20102	422	22369	6440	-	-	-	-
Одслужења војног рока	8173	8173	-	4141	1221	2812	4718	3454	-	243	7235	695	6771	1402	-	-	-	-
Не могу да напусте садшњи посао у року од 2 седмице	593	-	593	-	297	296	297	296	-	-	593	-	-	-	593	-	-	-
Личних и породичних разлога	45151	2672	42479	25841	4681	14629	23232	21919	566	14231	28223	2130	11408	20867	7944	3526	708	697
Личне болести или неспособности	36028	18179	17849	14029	7634	14365	21156	14872	1807	11890	18136	4194	256	4415	5975	11413	10932	3037
Осталих разлога	13657	7035	6623	5471	2840	5346	7366	6292	684	4448	7446	1079	2289	3090	4146	1366	2339	429
Неактивни и не желе да раде	2151165	838555	1312610	1034720	509205	607240	1355020	796145	78109	1006467	885223	181365	511990	104072	64408	198066	587384	685245
Старији од 75 година	536075	203859	332217	281623	130382	124070	278347	257728	127633	281386	78166	48891	-	-	-	-	-	536075

3. Стопе активности, запослености, незапослености и неактивности према полу, региону, типу насеља, образовном нивоу и старости, октобар 2008.

	Укупно		Пол		Регион			Тип насеља		Образовни ниво				Старосне групе						
	април 2008.	октобар 2008	мушкарци	жене	Централна Србија без Београда	Београд	Војводина	урбано	рурално	без школе	нижи	средњи	високи	15-24	25-34	35-44	45-54	55-64	65 и више	лица радног узраста (15 – 64)
Стопа активности	51,5	51,4	60,5	43,0	53,3	49,1	49,6	49,2	54,4	12,8	35,5	61,0	68,1	33,8	78,7	85,3	74,8	41,0	11,4	62,6
Стопа запослености	44,7	44,2	53,2	35,9	45,9	42,1	42,6	41,1	48,4	12,2	31,4	50,9	61,9	21,2	63,4	76,4	67,0	37,9	11,4	53,3
Стопа незапослености	13,3	14,0	12,1	16,5	13,8	14,2	14,2	16,4	11,0	4,7	11,5	16,7	9,0	37,4	19,4	10,5	10,4	7,6	-	14,7
Стопа неактивности	48,5	48,6	39,5	57,0	46,7	50,9	50,4	50,8	45,6	87,2	64,5	39,0	31,9	66,2	21,3	14,7	25,2	59,0	88,6	37,4

**Стопе активности, запослености, незапослености и неактивности за становништво старо 15 и више година, октобар 2008.
- Република Србија -**



4. Структура становништва старог 15 и више година према старости, полу, региону, типу насеља, активности и образовном нивоу, октобар 2008.

%

	Укупно	Пол		Регион			Тип насеља		Активност				Образовни ниво			
	октобар 2008	мушкарци	жене	Централна Србија без Београда	Београд	Војводина	урбано	рурално	активни	запослени	незапослени	неактивни	без школе	нижи	средњи	високи
15-19 година	6,8	7,4	6,2	6,9	5,6	7,6	6,8	6,8	2,1	1,4	6,9	11,7	1,2	15,1	3,2	-
20-24	7,4	8,0	6,9	7,1	7,9	7,8	7,7	7,0	7,2	5,5	18,2	7,6	1,0	2,6	12,6	2,6
25-29	7,4	8,3	6,6	6,8	9,5	6,8	8,4	6,0	10,6	9,4	18,0	4,0	0,8	2,6	10,6	9,8
30-34	6,7	6,8	6,6	6,6	6,9	6,7	7,3	6,0	11,0	10,8	12,0	2,2	1,4	3,5	8,8	9,0
35-39	7,0	7,2	6,8	7,4	6,2	6,9	7,0	7,0	11,9	12,2	9,8	1,8	0,6	3,6	9,4	8,6
40-44	7,5	7,7	7,3	7,5	6,0	8,7	7,2	7,8	12,2	12,8	8,2	2,5	1,6	4,8	9,5	8,7
45-49	8,4	8,3	8,5	8,2	8,4	8,8	8,8	7,9	12,9	13,3	10,2	3,7	1,8	5,6	9,9	12,4
50-54	9,7	9,8	9,6	9,9	9,9	9,3	10,0	9,4	13,5	14,2	9,4	5,7	3,3	8,5	10,8	10,7
55-59	10,1	10,4	9,9	10,0	10,9	9,7	10,5	9,6	10,0	10,7	6,3	10,2	3,2	10,8	9,8	11,4
60-64	7,0	6,7	7,3	6,9	6,8	7,5	7,1	7,0	3,6	4,0	1,1	10,6	4,3	8,6	5,4	9,6
65-69	6,6	6,2	6,9	6,8	6,3	6,3	6,0	7,4	2,3	2,6	-	11,1	7,0	10,7	3,6	6,5
70-74	6,3	5,7	6,9	6,2	6,4	6,4	5,7	7,1	1,5	1,7	-	11,4	16,7	9,4	3,7	4,7
75 и више година	9,0	7,5	10,4	9,7	9,3	7,6	7,6	11,0	1,1	1,3	-	17,4	57,0	14,0	2,6	6,0
Укупно									100%							

5. Структура становништва старог 15 и више година према активности, региону, типу насеља, активности и образовном нивоу, октобар 2008.

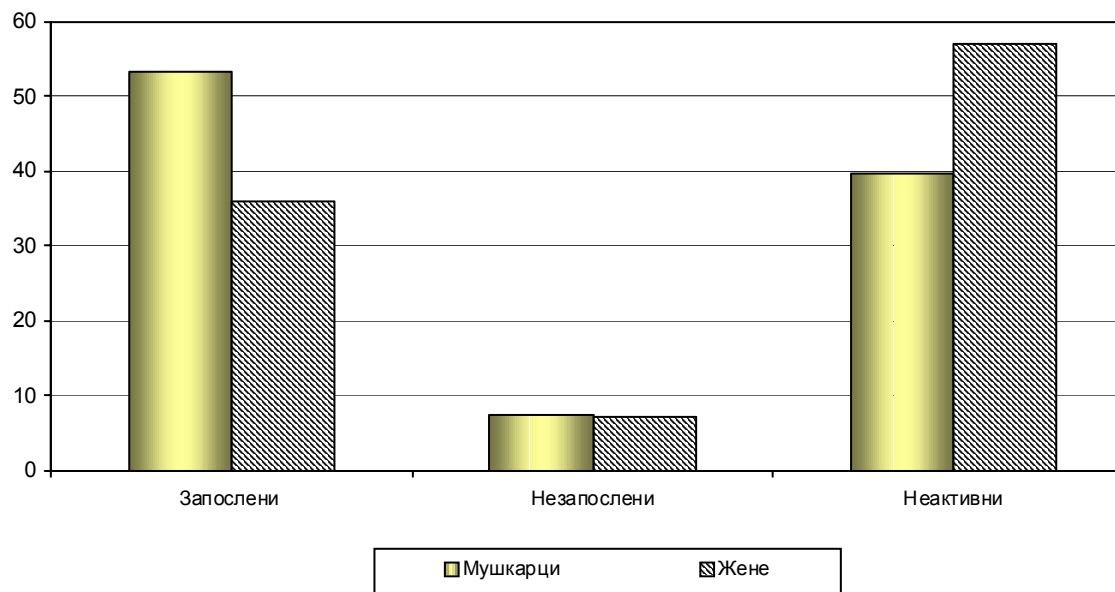
%

	Укупно	Пол		Регион			Тип насеља		Активност			Образовни ниво			
	октобар 2008	мушкарци	жене	Централна Србија без Београда	Београд	Војводина	урбано	рурално	запослени	незапослени	неактивни	без школе	нижи	средњи	високи
15-24 година	14,2	15,4	13,1	14,0	13,4	15,3	14,5	13,8	6,8	25,0	19,4	2,2	17,7	15,9	2,6
25-34	14,1	15,1	13,3	13,4	16,5	13,6	15,7	11,9	20,3	30,0	6,2	2,2	6,1	19,5	18,8
34-44	14,5	14,9	14,0	14,8	12,3	15,5	14,2	14,8	25,0	18,0	4,4	2,3	8,4	18,8	17,4
45-54	18,1	18,2	18,1	18,1	18,3	18,1	18,8	17,3	27,5	19,6	9,4	5,1	14,1	20,7	23,1
55-64	17,1	17,1	17,2	16,9	17,7	17,1	17,6	16,6	14,7	7,4	20,8	7,5	19,5	15,2	21,0
65 и више година	21,9	19,3	24,2	22,7	21,9	20,3	19,3	25,5	5,7	-	39,9	80,7	34,2	9,9	17,1
Укупно									100%						

6. Структура становништва старог 15 и више година, према активности, полу, региону, типу насеља, образовном нивоу, старости и субјективној оцени финансијске ситуације у властитом домаћинству, октобар 2008.

	%																					
	Укупно	Пол		Регион			Тип насеља		Образовни ниво				Старосне групе						Финансијска ситуација у домаћинству			
октобар 2008	мушкарци	жене	Централна Србија без Београда	Београд	Војводина	урбано	рурално	без школе	нижи	средњи	високи	15-24	25-34	35-44	45-54	55-64	65 и више	врло добра	углавном добра	углавном лоша	лоша	
Запослени	44,2	53,2	35,9	45,9	42,1	42,6	41,1	48,4	12,2	31,4	50,9	61,9	21,2	63,4	76,4	67,0	37,9	11,4	53,3	51,4	45,0	35,5
Незапослени	7,2	7,3	7,1	7,4	7,0	7,0	8,1	6,0	0,6	4,1	10,2	6,2	12,7	15,3	9,0	7,8	3,1	-	1,6	3,2	7,2	11,7
Неактивни	48,6	39,5	57,0	46,7	50,9	50,4	50,8	45,6	87,2	64,5	39,0	31,9	66,2	21,3	14,7	25,2	59,0	88,6	45,2	45,4	47,8	52,8
Укупно	100%																					

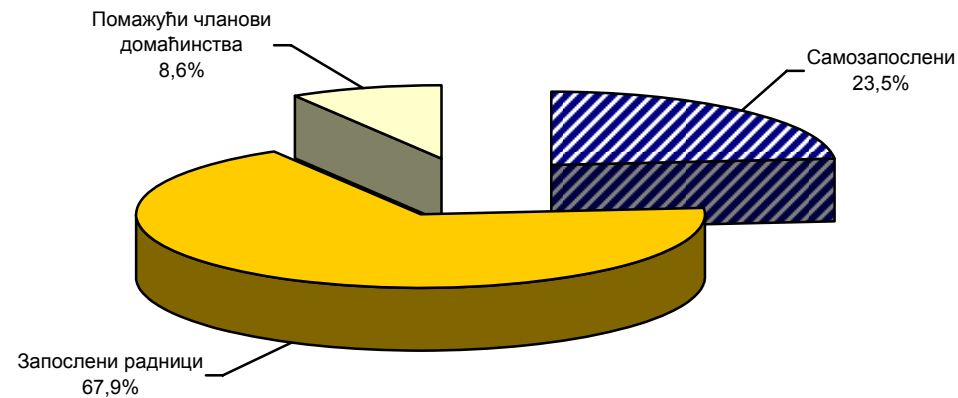
Структура становништва старог 15 и више година, према активности и полу, октобар 2008.
- Република Србија -



7. Структура запослених лица према радном статусу, полу, региону, типу насеља, образовном нивоу и старости, октобар 2008.

	Укупно октобар 2008	Пол		Регион			Тип насеља		Образовни ниво				Старосне групе					
		мушкарци	жене	Централна Србија без Београда	Београд	Војводина	урбано	рурално	без школе	нижи	средњи	високи	15-24	25-34	35-44	45-54	55-64	65 и више
Самозапослени	23,5	29,9	14,9	29,5	11,3	21,4	14,5	34,2	45,3	41,6	19,4	10,9	9,4	13,9	19,2	22,9	34,1	70,1
Запослени радници	67,9	66,2	70,1	56,8	87,7	74,6	84,1	48,7	5,2	36,6	75,8	88,7	76,1	80,5	74,7	71,2	53,9	2,6
Помажући чланови домаћинства	8,6	3,9	14,9	13,8	1,1	4,1	1,4	17,1	49,5	21,8	4,7	0,4	14,6	5,6	6,1	5,9	11,9	27,3
Укупно									100%									

Структура запослених лица према радном статусу, октобар 2008.
- Република Србија -



8. Структура запослених лица према сектору делатности, полу, региону, типу насеља, образовном нивоу и старости, октобар 2008.

%

	Укупно	Пол		Регион			Тип насеља		Образовни ниво				Старосне групе					
	октобар 2008	мушкарци	жене	Централна Србија без Београда	Београд	Војводина	урбано	рурално	без школе	нижи	средњи	високи	15-24	25-34	35-44	45-54	55-64	65 и више
Пољопривреда, шумарство и водопривреда	24,0	23,6	24,5	32,9	2,5	23,1	4,2	47,3	91,4	62,1	13,0	2,9	20,4	11,2	16,2	19,5	38,4	92,6
Рибарство	0,1	0,1	-	0,2	-	0,1	-	...	0,1	-	-	0,2	0,1	...	-	-
Вађење руда и камена	1,2	1,8	0,3	1,4	1,2	0,7	1,1	1,3	-	1,2	1,4	0,6	0,9	1,1	1,8	1,2	0,8	-
Прерађивачка индустрија	18,0	20,0	15,3	18,7	11,4	22,1	19,5	16,3	1,3	12,4	22,4	13,0	18,1	18,0	21,0	21,5	13,1	1,0
Произв.ел. енергије, гаса и воде	1,5	2,2	0,5	1,4	1,8	1,4	2,0	0,9	-	0,5	1,8	2,1	0,4	1,7	1,7	1,6	1,7	-
Грађевинарство	6,5	10,2	1,6	5,6	7,0	7,9	7,0	6,0	1,3	8,1	6,6	4,6	8,7	5,8	6,9	7,4	6,3	1,1
Трговина на велико и мало, оправке	15,0	13,0	17,7	12,4	20,7	15,6	19,6	9,5	4,4	4,4	21,1	10,8	22,7	22,7	16,7	11,8	9,1	0,8
Хотели и ресторани	3,0	2,7	3,6	2,6	4,5	2,7	4,0	1,9	-	1,0	4,5	1,5	7,2	3,8	3,1	2,9	1,3	-
Саобраћај, складиштење и везе	5,4	7,4	2,7	4,3	8,6	4,9	6,8	3,7	-	1,8	7,0	5,5	4,1	6,0	5,2	7,1	4,3	0,6
Финансијско посредовање	2,2	1,5	3,2	1,0	5,6	1,9	3,6	0,5	-	0,3	1,8	6,0	2,1	3,2	2,6	2,2	1,1	0,2
Послови с некретнинама, изнајмљивање	3,2	3,1	3,3	2,0	6,9	2,5	5,0	1,0	-	0,9	2,9	7,2	1,9	4,3	2,9	3,4	3,0	1,2
Државна управа и социјално осигурање	4,8	4,8	4,8	4,7	6,2	3,9	6,1	3,3	-	0,7	4,7	10,9	2,4	5,3	6,3	5,1	4,0	-
Образовање	4,1	2,3	6,6	3,9	6,3	2,9	5,7	2,3	-	1,4	1,2	17,1	0,4	3,5	4,2	4,7	6,9	0,6
Здравствени и социјални рад	6,4	2,7	11,4	5,4	9,0	6,2	8,9	3,4	-	1,7	6,4	12,8	4,4	6,4	6,9	7,7	5,9	0,6
Др. Комуналне и личне услуге	4,4	4,6	4,1	3,4	8,0	3,5	6,2	2,2	1,0	2,7	5,1	4,7	6,2	6,4	4,4	3,6	3,7	0,8
Домаћинства са запосленим лицима	0,2	0,1	0,4	0,1	0,3	0,4	0,3	0,2	0,6	0,6	0,1	-	-	0,3	0,1	0,2	0,4	0,6
Екстериторијалне организације и тела	-	-	0,1	0,1	-	-	-	...	0,1	-	0,1	0,1	-	-	-
Укупно									100%									

9. Структура запослених лица према занимању, полу, региону, типу насеља, образовном нивоу и старости, октобар 2008.

%

	Укупно	Пол		Регион			Тип насеља		Образовни ниво				Старосне групе					
	октобар 2008	мушкарци	жене	Централна Србија без Београда	Београд	Војводина	урбано	рурално	без школе	нижи	средњи	високи	15-24	25-34	35-44	45-54	55-64	65 и више
Законодавци, функционери и руководиоци - менаџери	5,7	6,4	4,7	5,5	5,8	6,0	7,7	3,4	-	1,1	5,4	13,2	1,4	5,6	6,9	6,7	5,7	0,9
Стручњаци	10,5	8,1	13,7	7,8	21,5	6,9	16,7	3,2	-	0,2	1,3	52,9	1,3	11,4	11,1	12,5	11,5	2,7
Стручни сарадници и техничари	13,3	10,5	17,1	9,8	23,5	12,1	19,4	6,0	-	0,3	17,3	19,0	11,5	15,5	14,1	14,8	11,5	0,6
Службеници	5,9	4,5	7,8	4,8	7,6	6,8	8,2	3,3	-	2,0	8,4	3,8	5,2	7,6	4,8	7,1	5,7	0,2
Услужни радници и трговци	13,5	9,7	18,7	11,6	16,9	14,7	16,9	9,5	1,8	5,4	20,1	4,7	25,9	20,5	14,6	10,6	6,6	1,1
Квалификовани радници у пољопривреди и рибарству	20,4	19,9	21,1	31,0	1,9	13,6	2,5	41,4	77,8	54,8	10,4	2,0	14,7	8,9	13,0	15,6	33,7	90,0
Занатлије и сродни радници	14,0	20,6	5,0	14,2	11,4	15,9	14,1	13,9	-	11,0	19,6	1,8	18,4	14,7	15,4	15,5	11,0	0,6
Руковаоци машинама и уређајима и монтери	7,4	11,5	1,7	6,7	6,6	9,4	7,3	7,4	-	5,9	10,2	1,0	8,6	7,8	8,8	8,0	5,2	0,4
Основна - једноставна занимања	9,2	8,3	10,3	8,5	4,4	14,4	6,9	11,8	20,4	19,4	7,0	1,3	13,0	7,3	10,9	9,2	9,1	3,5
Војна лица	0,2	0,4	...	0,2	0,3	0,1	0,3	0,1	-	-	0,3	0,4	-	0,6	0,4	-	-	-
Укупно									100%									

10. Структура запослених лица према врсти радног времена, полу, региону, типу насеља, радном статусу, образовном нивоу и старости, октобар 2008.

%

	Укупно	Пол		Регион			Тип насеља		Запослена лица			Образовни ниво				Старосне групе					
	октобар 2008	мушкарци	жене	Централна Србија без Београда	Београд	Војводина	урбано	рурално	самозапослени	запослени радници	помажући чланови домаћинства	без школе	нижи	средњи	високи	15-24	25-34	35-44	45-54	55-64	65 и више
Пуно радно време	90,9	91,7	89,9	89,4	96,4	89,7	94,8	86,4	79,6	97,3	71,8	59,1	82,1	93,9	95,6	87,6	94,1	94,9	94,1	86,7	62,0
Радно време краће од пуног	9,1	8,3	10,1	10,6	3,6	10,3	5,2	13,6	20,4	2,7	28,2	40,9	17,9	6,1	4,4	12,4	5,9	5,1	5,9	13,3	38,0
Укупно											100%										

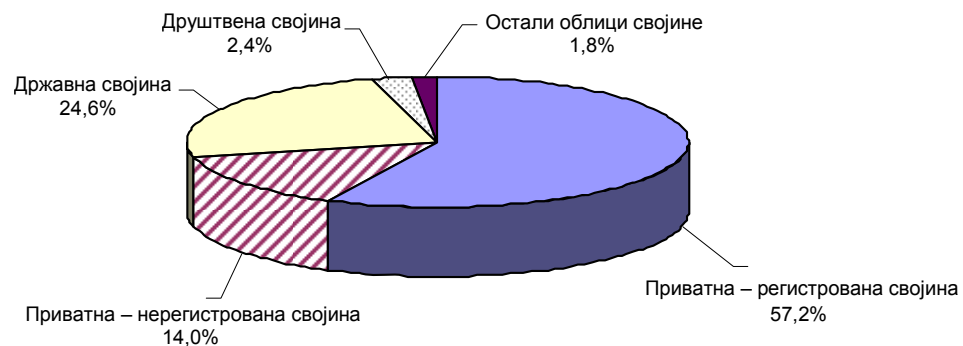
11. Запослена лица према просечним часовима рада у уобичајеној седмици, полу, региону, типу насеља, радном статусу, образовном нивоу и старости, октобар 2008.

	Укупно	Пол		Регион			Тип насеља		Запослена лица			Образовни ниво				Старосне групе					
	октобар 2008	мушкарци	жене	Централна Србија без Београда	Београд	Војводина	урбано	рурално	самозапослени	запослени радници	помажући чланови домаћинства	без школе	нижи	средњи	високи	15-24	25-34	35-44	45-54	55-64	65 и више
Укупно	2805307	1615197	1190110	1491028	592747	721532	1517216	1288091	660628	1903656	241024	29196	686236	1575157	514719	191298	569202	700948	772287	412486	159085
1 час	296	296	-	-	-	296	-	296	-	296	-	-	-	296	-	-	-	296	-	-	-
2-4	2984	1363	1621	1322	696	966	1950	1034	299	2287	398	-	667	766	1552	299	855	-	467	965	398
5-9	9832	6026	3805	2002	1464	6367	4547	5285	6724	2810	297	-	4007	4667	1158	1974	1695	2068	2733	1052	310
10-14	28755	17353	11401	12004	3325	13426	9902	18853	17356	4612	6787	1385	13608	11054	2707	1593	2155	4941	4751	6363	8951
15-19	23337	10761	12576	9661	6211	7465	11178	12159	8404	7305	7629	932	7983	9938	4484	3066	4571	4370	3400	2444	5486
20-29	119140	54456	64684	80230	8973	29938	33386	85754	61520	22220	35399	7307	56904	43563	11366	11503	16445	12896	19979	26932	31384
30-39	188914	96022	92892	108866	36824	43224	80506	108408	74173	86165	28576	5328	68629	83914	31043	10700	30599	36708	48600	37490	24815
40-49	1873347	1044279	829068	918573	473999	480775	1191186	682161	227202	1576783	69362	8677	301846	1141577	421247	121795	419940	499107	552508	234729	45268
50-59	268510	169699	98811	146688	46500	75322	107057	161453	117195	110529	40786	3248	96785	143657	24820	23147	47314	65508	69769	43523	19249
60 и више часова	287695	213187	74508	210567	14756	62372	77232	210463	146639	89267	51789	2318	134235	134799	16343	16667	45628	74312	69808	58059	23222
Непознато	2497	1754	743	1115	-	1382	271	2226	1115	1382	-	-	1572	925	-	554	-	743	271	929	-

12. Структура запослених лица према облику својине, полу, региону, типу насеља, радном статусу, образовном нивоу и старости, октобар 2008.

	Укупно	Пол		Регион			Тип насеља		Запослена лица			Образовни ниво				Старосне групе						
	октобар 2008	мушкарци	жене	Централна Србија без Београда	Београд	Војводина	урбано	рурално	само-запослени	запослени радници	помажући чланови Домашинства	без школе	нижи	средњи	високи	15-24	25-34	35-44	45-54	55-64	65 и више	
Приватна - регистрована својина	57,2	59,7	53,8	56,2	54,9	61,1	56,9	57,6	59,8	55,5	63,4	54,0	54,9	63,6	40,6	74,4	67,9	57,8	52,3	44,7	51,1	
Приватна - не регистрована својина	14,0	14,3	13,6	18,5	3,5	13,5	5,2	24,4	38,5	2,7	36,3	43,7	34,2	8,5	2,4	13,7	6,6	9,8	11,8	22,7	48,1	
Државна својина	24,6	21,4	28,9	21,9	35,1	21,5	32,6	15,2	0,2	36,2	-	-	8,4	22,8	53,3	9,3	22,2	28,0	30,3	28,0	0,3	
Друштвена својина	2,4	2,6	2,2	1,5	4,5	2,5	3,0	1,7	-	3,5	-	-	1,0	3,0	2,5	0,9	1,9	2,3	3,3	3,0	-	
Остали облици својине	1,8	2,0	1,5	1,9	2,0	1,4	2,3	1,1	1,5	2,1	0,3	2,3	1,5	2,1	1,3	1,7	1,5	2,0	2,3	1,5	0,5	
Укупно																						100%

**Структура зпслених лица према облику својине, октобар 2008.
- Република Србија -**



13. Структура запослених лица према специфичним врстама радног времена, полу, региону, типу насеља, радном статусу, образовном нивоу и старости, октобар 2008.

	%																				
	Укупно	Пол		Регион			Тип насеља		Запослена лица			Образовни ниво				Старосне групе					
октобар 2008	мушкарци	жене	Централна Србија без Београда	Београд	Војводина	урбано	рурално	самозапослени	запослени радници	помажући чланови Домаћинства	без школе	нижи	средњи	високи	15-24	25-34	35-44	45-54	55-64	65 и више	
Често	21,0	22,3	19,1	22,7	18,5	19,5	19,9	22,2	25,5	19,1	23,4	16,2	21,7	24,3	10,1	23,2	22,5	23,2	19,4	18,4	17,0
Понекад	23,6	25,5	21,0	24,7	22,5	22,2	20,2	27,6	31,1	20,1	30,8	32,6	28,1	23,0	19,0	23,1	24,1	23,4	22,7	23,8	27,3
Никад	55,4	52,2	59,9	52,6	59,0	58,3	59,9	50,2	43,4	60,8	45,8	51,3	50,2	52,7	70,9	53,7	53,4	53,4	57,9	57,8	55,7
Раде увече - свега	100%																				
Често	7,2	9,5	4,1	6,1	7,7	8,9	8,7	5,4	4,4	8,8	1,7	-	4,6	9,6	3,5	10,6	9,0	8,9	6,4	4,1	1,0
Понекад	9,4	11,4	6,6	9,0	10,2	9,5	9,3	9,5	8,8	9,8	7,2	4,9	7,9	11,0	6,5	10,1	10,3	10,4	9,4	7,6	4,6
Никад	83,4	79,1	89,4	84,9	82,1	81,6	82,0	85,1	86,8	81,3	91,2	95,1	87,5	79,3	90,0	79,3	80,6	80,7	84,2	88,3	94,4
Раде ноћу - свега	100%																				
Често	46,4	49,1	42,8	54,9	25,4	46,1	34,8	60,1	72,5	33,3	78,4	72,3	68,3	46,0	17,1	50,9	44,9	45,5	41,4	47,5	72,2
Понекад	28,0	29,5	25,9	24,9	33,3	30,2	30,5	25,1	21,0	31,8	17,6	21,6	22,8	30,0	29,3	32,4	30,9	27,8	28,1	24,8	21,7
Никад	25,6	21,4	31,3	20,2	41,3	23,7	34,7	14,8	6,5	34,9	4,0	6,1	8,9	24,0	53,6	16,7	24,2	26,7	30,6	27,8	6,1
Раде суботом - свега	100%																				
Често	23,8	25,1	22,0	29,6	12,0	21,4	14,3	35,0	45,5	12,5	53,3	53,1	41,6	21,4	5,7	21,6	19,9	21,6	20,4	30,5	49,2
Понекад	22,2	24,9	18,4	23,4	18,4	22,7	18,9	26,0	26,8	19,7	28,8	29,7	27,5	23,1	11,8	27,3	21,5	23,2	20,2	20,2	28,5
Никад	54,1	50,0	59,6	47,0	69,6	55,9	66,8	39,1	27,7	67,8	17,9	17,3	30,9	55,5	82,5	51,1	58,6	55,2	59,4	49,4	22,3
Раде недељом - свега	100%																				
Често	4,7	4,3	5,2	4,7	3,8	5,3	2,4	7,3	12,2	1,2	11,5	10,1	9,4	3,1	2,9	4,0	2,0	3,2	4,6	7,2	15,2
Понекад	2,8	2,9	2,8	1,7	5,6	3,0	3,5	2,1	4,6	2,4	1,8	-	2,2	2,1	6,0	1,8	3,5	2,5	2,6	3,8	2,4
Никад	92,5	92,9	91,9	93,6	90,6	91,7	94,1	90,6	83,3	96,4	86,7	89,9	88,4	94,8	91,1	94,2	94,5	94,3	92,9	89,0	82,4
Раде код куће - свега	100%																				

14. Структура запослених радника према врсти рада, полу, региону, типу насеља, образовном нивоу и старости, октобар 2008.

%

	Укупно	Пол		Регион			Тип насеља		Образовни ниво				Старосне групе					
	октобар 2008	мушкарци	жене	Централна Србија без Београда	Београд	Војводина	урбано	рурално	без школе	нижи	средњи	високи	15-24	25-34	35-44	45-54	55-64	65 и више
Рад на неодређено време	87,0	85,4	89,0	89,6	91,3	78,7	89,0	82,9	-	71,1	87,9	93,7	61,0	84,1	87,9	93,8	91,1	79,4
Рад на одређено време	8,0	7,9	8,2	7,0	6,7	10,9	7,7	8,6	-	8,0	9,0	5,4	24,6	11,9	7,8	2,7	3,1	-
Сезонски рад	2,8	3,4	2,0	1,7	1,0	6,2	1,7	5,0	87,7	12,8	1,5	0,3	6,9	2,3	2,7	2,1	2,7	7,5
Повремени рад	2,2	3,3	0,9	1,7	1,0	4,1	1,6	3,5	12,3	8,1	1,6	0,6	7,6	1,8	1,5	1,4	3,1	13,1
Укупно									100%									

15. Структура незапослених лица према дужини тражења посла, полу, региону, типу насеља, образовном нивоу и старости, октобар 2008.

%

	Укупно	Пол		Регион			Тип насеља		Образовни ниво				Старосне групе				
	октобар 2008	мушкарци	жене	Централна Србија без Београда	Београд	Војводина	урбано	рурално	без школе	нижи	средњи	високи	15-24	25-34	35-44	45-54	55-64
Још нису почели да траже посао	0,4	0,4	0,3	0,3	0,3	0,5	0,2	0,6	-	0,3	0,3	0,6	0,5	0,5	0,4	-	-
Краће од 1 месеца	3,2	2,8	3,5	2,7	3,6	3,7	3,4	2,7	-	2,8	2,9	5,8	4,2	5,0	1,1	1,6	1,3
1 - 2 месеца	6,3	6,3	6,2	6,3	5,4	6,9	5,5	7,8	-	6,2	5,7	10,1	11,1	5,1	4,5	3,7	5,9
3-5	8,3	8,9	7,8	7,3	8,4	10,5	8,2	8,6	22,1	3,6	9,1	11,9	17,3	7,1	4,1	5,5	1,4
6-11	11,2	11,2	11,2	10,5	12,7	11,3	12,2	9,2	-	8,6	10,9	17,7	12,4	12,2	10,8	9,0	9,5
12-17	10,2	10,1	10,3	9,1	12,2	10,7	10,7	9,3	-	7,5	10,5	13,1	15,2	8,5	6,6	8,7	12,5
18-23	6,7	7,3	6,0	5,5	8,6	7,5	6,9	6,3	-	6,0	6,9	6,4	9,0	6,9	2,6	6,6	8,2
24-47 месеци	14,4	12,2	16,5	15,5	15,1	11,6	14,1	14,9	-	13,3	14,8	13,8	17,6	13,9	14,1	13,0	9,5
4-6 година	17,9	20,2	15,7	18,6	16,3	17,9	19,4	15,2	-	20,3	18,0	13,5	11,1	19,5	20,9	19,4	23,4
7-10 година	10,6	11,1	10,1	13,2	9,0	6,6	10,7	10,4	-	13,9	10,9	2,9	1,7	13,9	9,3	16,7	13,8
10 година и дуже	11,0	9,3	12,5	11,1	8,4	12,8	8,7	15,1	77,9	17,5	9,9	4,1	-	7,3	25,6	15,7	14,5
Укупно									100%								

16. Незапослена лица према претходном статусу, полу, региону, типу насеља, образовном нивоу и старости, октобар 2008.

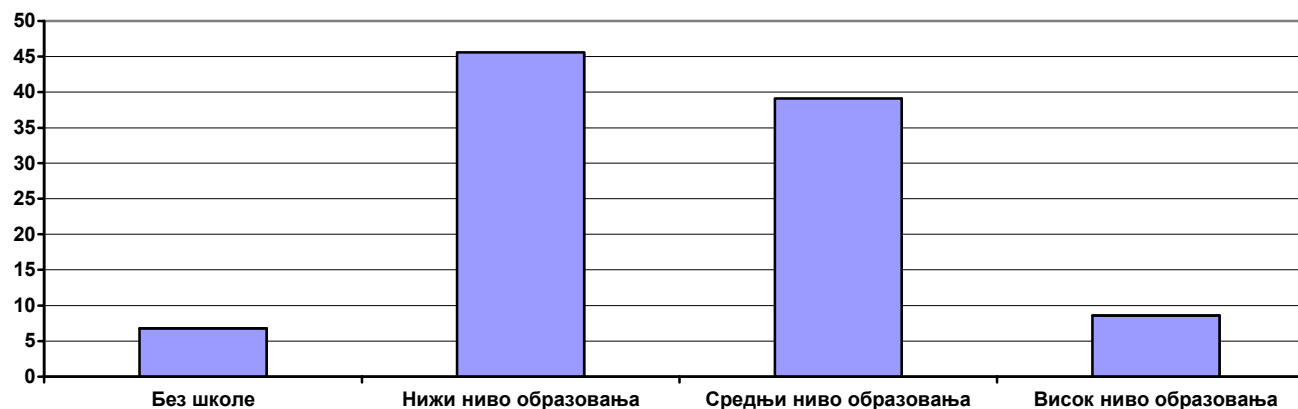
	Укупно	Пол		Регион			Тип насеља		Образовни ниво				Старосне групе				
	октобар 2008	мушкарци	жене	Централна Србија без Београда	Београд	Војводина	урбано	рурално	без школе	нижи	средњи	високи	15-24	25-34	35-44	45-54	55-64
Укупно	457205	221737	235468	239649	98262	119293	297660	159544	1437	89281	315315	51172	114382	137200	82172	89605	33845
Први пут траже запослење	200371	91422	108949	110524	44018	45829	119970	80401	1119	38060	136550	24641	90471	77313	23421	8683	483
Имала су запослење	256834	130315	126519	129125	54244	73465	177691	79143	318	51221	178765	26531	23911	59888	58751	80923	33362
Разлог престанка рада:																	
Отказ, ликвидација предузећа	136660	66692	69968	64806	27851	44002	96349	40311	-	24736	99629	12294	7864	24553	28128	53338	22776
Привремени или сезонски карактер посла	42231	23864	18367	23603	5616	13012	30171	12060	-	10682	26853	4696	8560	14252	13737	4406	1276
Чување деце или немоћних одраслих лица	7886	508	7379	2974	2677	2235	5120	2767	-	2659	5228	-	636	1820	3043	1844	544
Лични или породични разлози	26664	14579	12085	17071	7087	2505	16950	9714	-	4918	17327	4419	1651	7838	7647	8011	1517
Болест или неспособност	4935	2552	2382	1728	732	2474	2732	2202	318	2110	2506	-	879	1440	355	1675	586
Школовање или обука	992	290	702	-	-	992	992	-	-	458	534	-	458	534	-	-	-
Превремена пензија	512	512	-	512	-	-	343	169	-	-	169	343	-	-	-	343	169
Редовна пензија	997	495	501	-	997	-	997	-	-	-	495	501	-	495	-	-	501
Одслужење војног рока	2083	2083	-	1315	-	769	553	1530	-	568	1515	-	1774	309	-	-	-
Остали разлози	33874	18739	15135	17115	9285	7475	23484	10390	-	5089	24509	4277	2089	8647	5841	11304	5993

17. Структура неактивних лица према образовном нивоу, полу, региону, типу насеља и старости, октобар 2008.

%

	Укупно	Пол		Регион			Тип насеља		Старосне групе						
	октобар 2008	мушкарци	жене	Централна Србија без Београда	Београд	Војводина	урбано	рурално	15-24	25-34	35-44	45-54	55-64	65 и више	
Без школе	6,8	2,4	9,5	9,2	1,6	6,9	3,4	12,0	0,9	2,1	2,7	2,8	2,2	14,1	
Нижи ниво образовања	45,6	40,6	48,7	49,6	32,6	49,3	37,2	58,5	54,1	19,7	34,0	38,7	40,0	51,2	
Средњи ниво образовања	39,1	44,5	35,6	35,4	48,5	37,7	47,1	26,6	44,0	69,6	58,4	50,3	45,5	23,8	
Висок ниво образовања	8,6	12,5	6,1	5,8	17,3	6,2	12,3	2,8	1,0	8,6	4,8	8,2	12,3	10,9	
Укупно							100%								

Структура неактивних лица по образовном нивоу, октобар 2008.
- Република Србија -



Основне дефиниције

У Анкети о радној снази становништво старо 15 и више година прати се према активности у посматраној седмици, а не према формалном статусу анкетираних лица.

Под појмом **запослени** у овој анкети подразумевају се лица која су најмање један сат у посматраној седмици обављала неки плаћени посао (у новцу или у природи), као и лица која су имала запослење, али су у тој седмици била одсутна с посла.

Помажући чланови домаћинства су лица која су помагала другом члану породице у вођењу породичног посла или пољопривредног газдинства а да, при томе, нису била плаћена за тај рад.

Под појмом **незапослени** подразумевају се лица која у посматраној седмици нису обављала ниједан плаћени посао, нити су имала посао са којег су одсуствовала и на који су могла да се врате након истека одсуства, под условом да су задовољавала следеће критеријуме:

- да су у последње четири седмице предузимала активне кораке у циљу налажења посла и да су уколико би им посао био понуђен, била у могућности да почну да раде у року од две седмице;
- да у последње четири седмице нису активно тражила посао, јер су нашла посао на којем је требало да почну да раде након истека посматране седмице, а најкасније за три месеца.

Активно становништво (радну снагу) чине сва запослена и незапослена лица старе 15 и више година.

Неактивно становништво чине сва лица старе 15 и више година која нису сврстана у активно становништво.

Стопа активности представља проценат активног становништва у укупном становништву старом 15 и више година.

Стопа запослености представља проценат запослених у укупном становништву старом 15 и више година.

Стопа незапослености представља проценат незапослених у укупном броју активних становника.

Стопа неактивности представља проценат неактивног становништва у укупном становништву старом 15 и више година.

Методолошке разлике октобар 2007. у односу на април 2008. године

У модулу који се односи на радни статус анкетираних лица, у октобру 2007. године постојало је само једно питање на основу којег се одређивало да ли је лице запослено или није. Ревизијом упитника и усклађивањем методологије са најновијим стандардима EUROSTAT-а у 2008. години, уведена су додатна питања која тачније идентификују да ли је лице запослено или није. Те промене су утицале на смањење броја незапослених лица у односу на октобар 2007. године, као и повећање броја запослених лица. На смањење стопе незапослености, поред промене методологије утицала је и промена процедуре устројавања, па је уместо узорка са заменама домаћинства уведен узорак без замена.

Издаје и штампа: Републички завод за статистику Србије, Београд, Милана Ракића 5
Телефон: 2412-922 (централа) • Телефакс: 2411- 260 • www.stat.gov.rs
Одговара: др Драган Вукмировић, директор
Тираж: 130 • Периодика излагања: полугодишња