

САОПШТЕЊЕ

број 90 • год. LVIII, 31.03.2008.

Статистика промета

ПМ10

СРБ 90 ПМ10 310308

Промет робе у трговини на мало у Републици Србији, фебруар 2008. - Претходни подаци -

Промет робе у трговини на мало

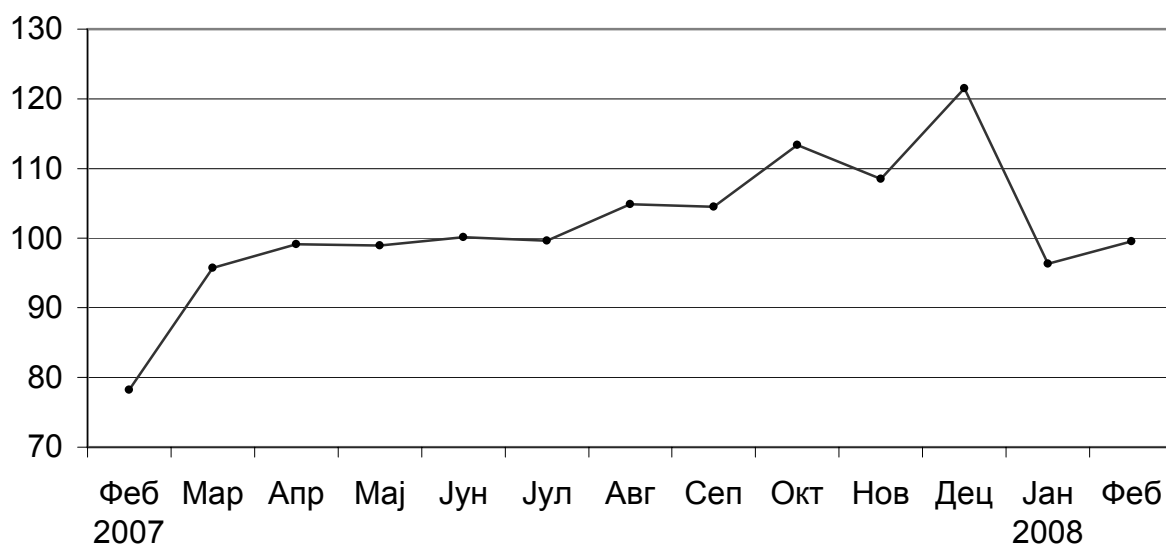
	<u>II 2008</u> II 2007	<u>II 2008</u> I 2008	<u>I-II 2008</u> I-II 2007	<u>I 2008</u> Ø 2007	<u>II 2008</u> Ø 2007
Индекси промета робе у текућим ценама					
Република Србија	127,3	103,4	127,4	96,3	99,5
Централна Србија	131,3	104,0	131,6	98,9	102,8
Војводина	115,4	101,4	115,2	88,5	89,7
Индекси промета робе у сталним ценама					
Република Србија	111,9	102,5	112,9	88,8	91,0
Централна Србија	115,8	103,1	117,1	91,5	94,3
Војводина	100,6	100,5	101,1	80,9	81,3

Према претходним подацима, промет робе у трговини на мало у Републици Србији у фебруару 2008. у односу на фебруар 2007. године већи је у текућим ценама за 27,3%, а у сталним ценама за 11,9%. У фебруару 2008. године у односу на претходни месец исте године, промет робе је већи у текућим ценама за 3,4%, а у сталним ценама за 2,5%.

Поређећи прва два месеца 2008. године са истим периодом 2007. године, промет робе у трговини на мало је већи у текућим ценама за 27,4%, а у сталним ценама за 12,9%.

Индекси промета у трговини на мало - текуће цене - Република Србија -

Ø2007=100



Напомене уз објављене податке

Индекси, објављени у овом саопштењу су добијени на основу редовног месечног статистичког истраживања „Месечни извештај трговине на мало“ (ТРГ-10), које се спроводи од јануара 2003. године на узорку изабраних предузећа свих облика својине, која обављају делатност трговине на мало, без обзира да ли им је то основна делатност или не. У узорак су намерно укључена велика предузећа, на основу оствареног промета у трговини на мало у претходном периоду, а остала су изабрана методом случајног узорка.

Вредност промета робе у трговини на мало од 1. јануара 2005. године обухвата порез на додату вредност (ПДВ).

Индекси промета робе у сталним ценама, су добијени дефлационирањем индекса у текућим ценама, одговарајућим индексима цена робе на мало без струје.

Све објављене индексе треба третирати као претходне, што значи да може доћи до извесних корекција на основу добијених резултата у тромесечном статистичком истраживању „Тромесечни извештај трговине на мало“ (ТРГ-16), које објављујемо у посебном саопштењу.

Десезонирани индекси промета трговине на мало у сталним ценама се објављују у публикацији „Месечни статистички преглед“, од броја 3/2008.

Издаје и штампа: Републички завод за статистику Србије, Београд, Милана Ракића 5
Телефон: 2412-922 (центра) • Телефакс: 2411-260 • www.statserb.sr.gov.yu
Одговара: др Драган Вукмировић, директор
Тираж: 160 • Периодика излажења: месечна