

САОПШТЕЊЕ

број 29 год. LVIII, 06.02.2008.

Анкета о радној снази

РС10

СРБ 29 РС10 060208

Анкета о радној снази октобар 2007.

Уводне напомене

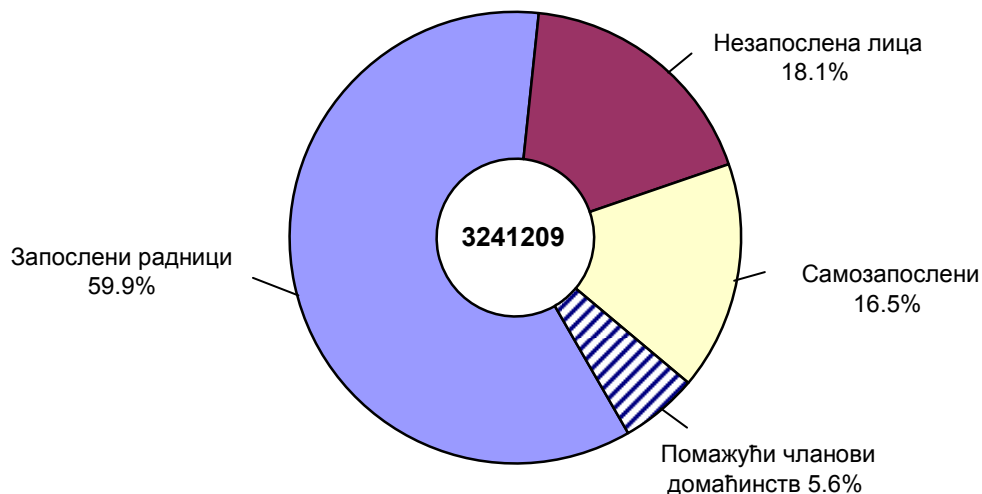
Анкета о радној снази је истраживање којим се најпотпуније сагледавају карактеристике радне снаге и дешавања на тржишту рада.

При спровођењу овог истраживања примењена су методолошка решења која су усклађена са препорукама и дефиницијама Међународне организације рада (International Labour Organization – ILO) и захтевима EUROSTAT – а (European Statistical Office), чиме је обезбеђен најважнији извор за међународно поређење података Републике Србије са другим земљама у области статистике рада. Оквир за избор узорка заснован је на Попису становништва, домаћинства и станова 2002. године.

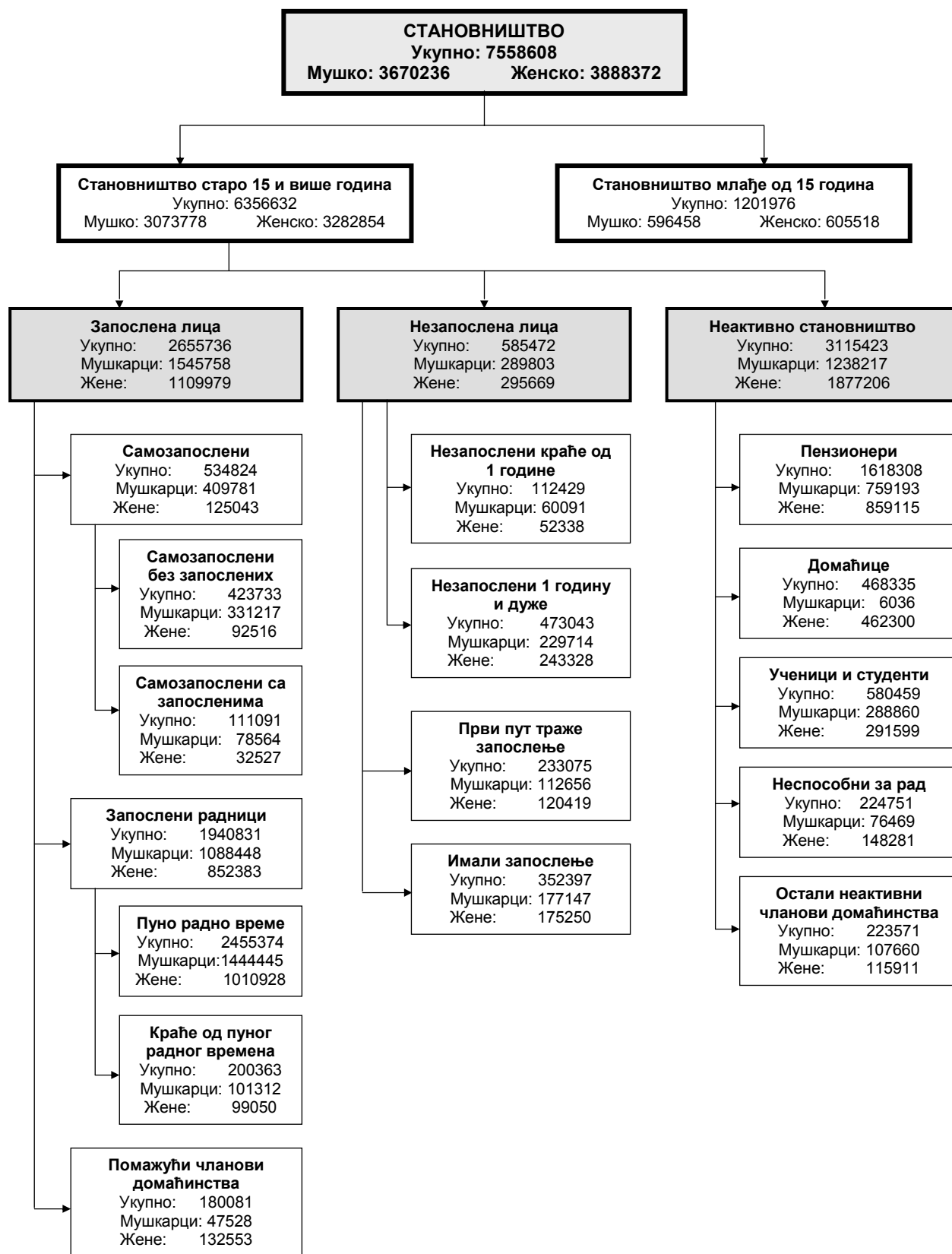
Анкетирање је извршено у око 6500 домаћинства која се налазе на подручју централне Србије и Војводине. Прикупљени су подаци о демографским обележјима за сва лица, а за лица стара 15 и више година и подаци о њиховој радној активности. Анкетирано је укупно 19103 лица, а за 16461 лице прикупљени су подаци о њиховој радној активности, што је 0,3% од укупног броја лица старих 15 и више година.

Анкета о радној снази спроведена је у октобру 2007. године, а период посматрања био је од 15. до 21. октобра 2007. године.

Структура активног становништва старог 15 и више година, октобар 2007. – Република Србија –



**Преглед основних скупова становништва Републике Србије,
октобар 2007.**



1. Становништво, према активности и полу, октобар 2007.

	Република Србија				
	укупно	централна Србија			Војводина
		свега	без града Београда	град Београд	
УКУПНО					
Укупно	7558608	5534677	3927665	1607012	2023931
Становништво старо 15 и више година ¹⁾	6356632	4655114	3284789	1370325	1701518
Активно становништво	3241209	2382337	1697952	684385	858872
Запослени	2655736	1960774	1373879	586895	694963
Незапослени	585472	421564	324073	97491	163909
Неактивно становништво	3115423	2272777	1586837	685940	842646
Лица млађа од 15 година	1201976	879563	642876	236687	322413
у %					
Стопа активности	51,0	51,2	51,7	49,9	50,5
Стопа запослености	41,8	42,1	41,8	42,8	40,8
Стопа незапослености	18,1	17,7	19,1	14,2	19,1
Стопа незапослености (15 – 64)	18,8	18,5	20,3	14,4	19,5
Учешће млађих од 15 година у укупном становништву	15,9	15,9	16,4	14,7	15,9
Мушкарци					
Свега	3670236	2709544	1929466	780078	960692
Становништво старо 15 и више година	3073778	2267089	1614092	652997	806689
Активно становништво	1835561	1342171	974531	367641	493390
Запослени	1545758	1135663	817020	318642	410095
Незапослени	289803	206509	157510	48999	83295
Неактивно становништво	1238217	924918	639561	285357	313299
Лица млађа од 15 година	596458	442455	315375	127080	154003
у %					
Стопа активности	59,7	59,2	60,4	56,3	61,2
Стопа запослености	50,3	50,1	50,6	48,8	50,8
Стопа незапослености	15,8	15,4	16,2	13,3	16,9
Стопа незапослености (15 – 64)	16,5	16,2	17,3	13,5	17,4
Учешће млађих од 15 година у укупном становништву	16,3	16,3	16,3	16,3	16,0
Жене					
Свега	3888372	2825133	1998199	826934	1063239
Становништво старо 15 и више година	3282854	2388025	1670697	717328	894829
Активно становништво	1405648	1040166	723421	316745	365482
Запослени	1109979	825111	556859	268252	284868
Незапослени	295669	215055	166563	48492	80614
Неактивно становништво	1877206	1347859	947276	400583	529347
Лица млађа од 15 година	605518	437108	327501	109607	168410
у %					
Стопа активности	42,8	43,6	43,3	44,2	40,8
Стопа запослености	33,8	34,6	33,3	37,4	31,8
Стопа незапослености	21,0	20,7	23,0	15,3	22,1
Стопа незапослености (15 – 64)	21,7	21,5	24,3	15,4	22,3
Учешће млађих од 15 година у укупном становништву	15,6	15,5	16,4	13,3	15,8

¹⁾ Оцењени контингенти становништва (запослени, незапослени, неактивни) су у 2006. години били прецењени, па су њихови апсолутни износи неупоредиви са подацима из 2007. године. Релативни подаци (проценти и стопе) су потпуно упоредиви.

**2. Скупови становништва старог 15 и више година, према активности и полу,
октобар 2007.**

	Република Србија				
	укупно	централна Србија			Војводина
		свега	без града Београда	град Београд	
УКУПНО					
Укупно	6356632	4655114	3284789	1370325	1701518
Активно становништво	3241209	2382337	1697952	684385	858872
Запослени	2655736	1960774	1373879	586895	694963
Од тога:					
Пољопривредници и помажући чланови у пољопривреди	501676	393259	379855	13403	108418
Незапослени	585472	421564	324073	97491	163909
Неактивно становништво	3115423	2272777	1586837	685940	842646
Пензионери	1618308	1196320	781133	415187	421988
Домаћице	468335	346536	269695	76840	121799
Ученици и студенти	580459	434066	290948	143118	146392
Неспособни за рад	224751	135281	117963	17318	89470
Остали неактивни	223571	160574	127097	33476	62997
Мушкарци					
Свега	3073778	2267089	1614092	652997	806689
Активно становништво	1835561	1342171	974531	367641	493390
Запослени	1545758	1135663	817020	318642	410095
Од тога:					
Пољопривредници и помажући чланови у пољопривреди	300063	222516	214392	8124	77547
Незапослени	289803	206509	157510	48999	83295
Неактивно становништво	1238217	924918	639561	285357	313299
Пензионери	759193	576137	385021	191117	183055
Домаћице	6036	4234	3493	741	1802
Ученици и студенти	288860	216585	145500	71085	72274
Неспособни за рад	76469	47472	41196	6276	28997
Остали неактивни	107660	80489	64351	16138	27171
Жене					
Свега	3282854	2388025	1670697	717328	894829
Активно становништво	1405648	1040166	723421	316745	365482
Запослени	1109979	825111	556859	268252	284868
Од тога:					
Пољопривредници и помажући чланови у пољопривреди	201614	170743	165463	5279	30871
Незапослени	295669	215055	166563	48492	80614
Неактивно становништво	1877206	1347859	947276	400583	529347
Пензионери	859115	620182	396113	224070	238933
Домаћице	462300	342302	266203	76099	119998
Ученици и студенти	291599	217481	145448	72033	74118
Неспособни за рад	148281	87809	76767	11042	60473
Остали неактивни	115911	80085	62746	17338	35826

3. Становништво старо 15 и више година, према старости, активности и полу, октобар 2007.

Република Србија

	Укупно	Активно становништво			Неактивно становништво
		свега	запослена лица	незапослена лица	
УКУПНО					
Укупно	6356632	3241209	2655736	585472	3115423
15-19 година	427713	65562	30773	34790	362151
20-24	449896	226516	133582	92934	223380
25-29	416645	316141	226763	89379	100503
30-34	468135	404641	327234	77407	63494
35-39	457531	408547	342769	65778	48984
40-44	468700	414164	353903	60261	54536
45-49	521153	433870	371268	62602	87283
50-54	620278	436600	377828	58772	183678
55-59	638444	305884	267223	38662	332559
60-64	439734	97861	94229	3632	341873
65-69	453001	54505	54070	435	398495
70-74	428949	40874	40053	821	388075
75 и више година	566454	36043	36043	-	530412
Лица радног узраста (15-64)	4908228	3109787	2525570	584216	1798441
Мушкарци					
Свега	3073778	1835561	1545758	289803	1238217
15-19 година	221733	44204	21206	22998	177529
20-24	241557	132137	83300	48838	109420
25-29	215016	181396	135579	45816	33620
30-34	224659	209924	178251	31673	14735
35-39	229306	219108	194014	25093	10199
40-44	234162	218717	191782	26935	15444
45-49	256757	236754	209952	26802	20003
50-54	298137	240724	210462	30262	57413
55-59	301920	198440	170633	27807	103480
60-64	211136	69137	66380	2758	141999
65-69	212060	35203	35203	-	176856
70-74	192665	26025	25204	821	166640
75 и више година	234671	23791	23791	-	210880
Лица радног узраста (15-64)	2434383	1750541	1461559	288982	683841
Жене					
Свега	3282854	1405648	1109979	295669	1877206
15-19 година	205980	21358	9566	11792	184622
20-24	208339	94378	50282	44096	113961
25-29	201629	134746	91183	43562	66883
30-34	243476	194717	148982	45735	48759
35-39	228225	189439	148754	40685	38786
40-44	234538	195446	162121	33325	39092
45-49	264396	197116	161316	35800	67280
50-54	322141	195876	167367	28509	126265
55-59	336524	107445	96590	10855	229079
60-64	228598	28724	27849	875	199874
65-69	240941	19302	18867	435	221639
70-74	236284	14849	14849	-	221435
75 и више година	331784	12252	12252	-	319532
Лица радног узраста (15-64)	2473845	1359245	1064011	295234	1114600

4. Стопе активности, запослености, незапослености и неактивности за становништво старо 15 и више година, октобар 2007.

Република Србија

%

	Стопа активности		Стопа запослености		Стопа незапослености		Стопа неактивности	
	X 2006.	X 2007.	X 2006.	X 2007.	X 2006.	X 2007.	X 2006.	X 2007.

УКУПНО

15 +	51,0	51,0	40,4	41,8	20,9	18,1	49,0	49,0
15-24	37,4	33,3	19,5	18,7	47,8	43,7	62,6	66,7
25-34	80,5	81,5	59,4	62,6	26,1	23,1	19,5	18,5
25-54	80,4	81,8	64,6	67,7	19,6	17,2	19,6	18,2
35-54	80,3	81,9	66,8	69,9	16,8	14,6	19,7	18,1
55-64	36,1	37,4	32,6	33,5	9,5	10,5	63,9	62,6
65+	7,9	9,1	7,8	9,0	1,0	1,0	92,1	90,9
Лица радног узраста (15-64)	63,6	63,4	49,8	51,5	21,6	18,8	36,4	36,6

Мушкарци

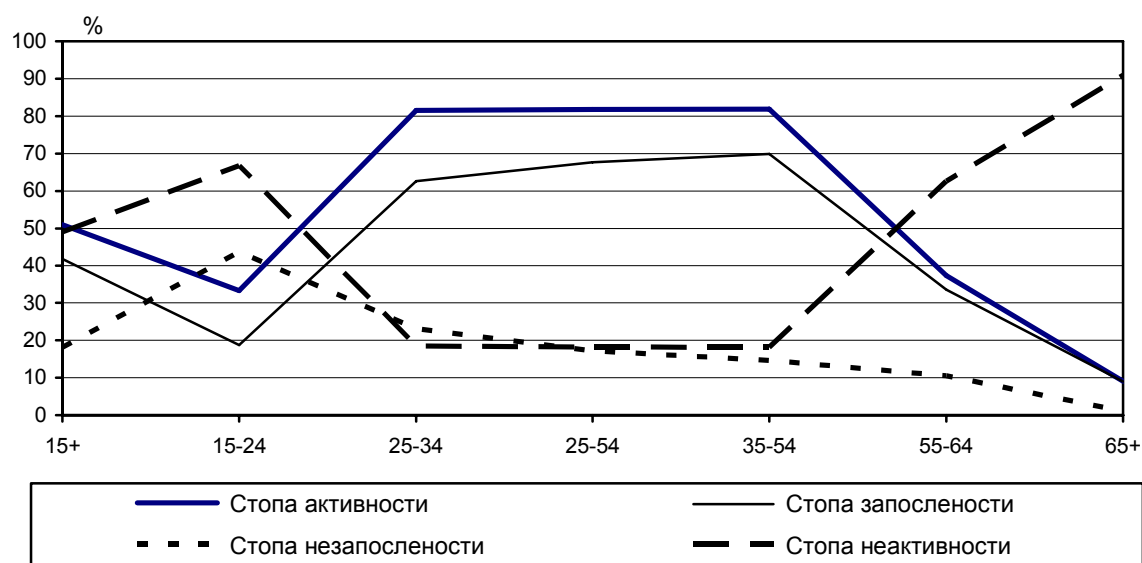
15 +	60,1	59,7	49,3	50,3	17,9	15,8	39,9	40,3
15-24	44,0	38,1	25,0	22,6	43,2	40,7	56,0	61,9
25-34	89,2	89,0	69,8	71,4	21,7	19,8	10,8	11,0
25-54	88,6	89,6	74,1	76,8	16,4	14,3	11,4	10,4
35-54	88,3	89,9	75,9	79,2	14,0	11,9	11,7	10,1
55-64	51,6	52,2	47,1	46,2	8,6	11,4	48,4	47,8
65+	10,6	13,3	10,5	13,2	1,1	1,0	89,4	86,7
Лица радног узраста (15-64)	72,7	71,9	59,2	60,0	18,6	16,5	27,3	28,1

Жене

15 +	42,5	42,8	32,0	33,8	24,7	21,0	57,5	57,2
15-24	30,1	27,9	13,4	14,4	55,5	48,3	69,9	72,1
25-34	71,6	74,0	48,8	54,0	31,7	27,1	28,4	26,0
25-54	72,3	74,1	55,3	58,9	23,4	20,6	27,7	25,9
35-54	72,6	74,1	58,0	61,0	20,0	17,8	27,4	25,9
55-64	22,1	24,1	19,6	22,0	11,4	8,6	77,9	75,9
65+	5,7	5,7	5,7	5,7	0,8	0,9	94,3	94,3
Лица радног узраста (15-64)	54,5	54,9	40,6	43,0	25,5	21,7	45,5	45,1

Стопе активности, запослености, незапослености и неактивности за становништво старо 15 и више година, октобар 2007.

- Република Србија -



5. Становништво старо 15 и више година, према школској спреми, активности и полу, октобар 2007.

Република Србија

	Укупно	Запослена лица	Незапослена лица	Неактивно становништво
--	--------	----------------	------------------	------------------------

УКУПНО

Укупно	6356632	2655736	585472	3115423
Без школе	273087	33157	5474	234456
Непотпуна основна школа	740999	170589	17533	552876
Основна школа	1446290	447359	107344	891586
Средња школа	3059626	1511023	395431	1153172
Виша школа	353031	177788	24680	150563
Факултет, академија или висока школа	483600	315820	35010	132770

Мушкарци

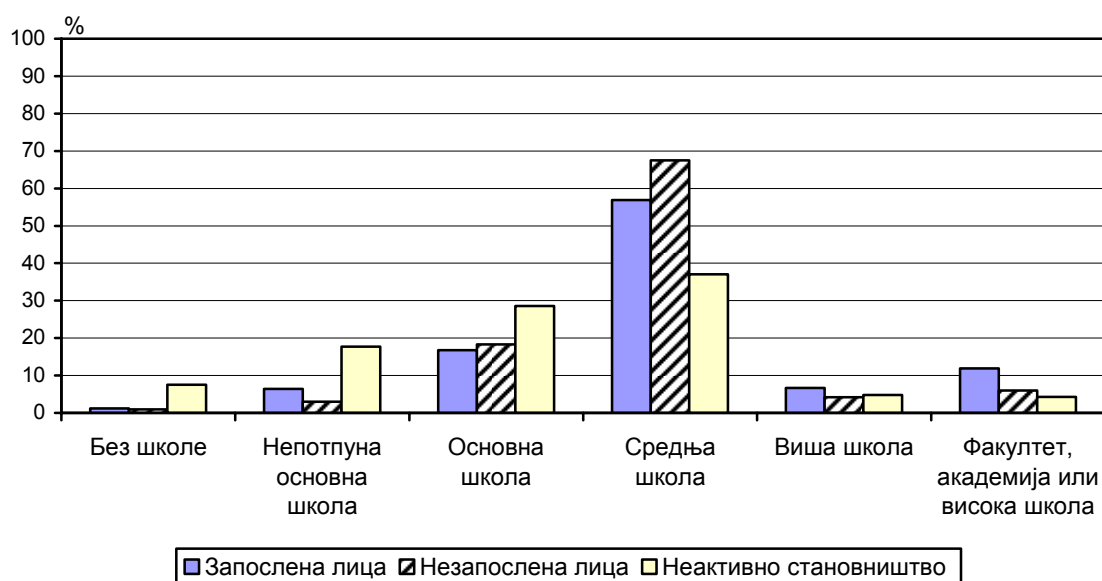
Свега	3073778	1545758	289803	1238217
Без школе	56691	10640	3609	42442
Непотпуна основна школа	276045	96462	9002	170582
Основна школа	652670	285964	51298	315408
Средња школа	1651027	909072	199125	542831
Виша школа	183052	87256	11413	84383
Факултет, академија или висока школа	254292	156364	15356	82572

Жене

Свега	3282854	1109979	295669	1877206
Без школе	216395	22517	1865	192013
Непотпуна основна школа	464954	74127	8532	382295
Основна школа	793620	161395	56046	576178
Средња школа	1408598	601951	196306	610341
Виша школа	169979	90532	13267	66180
Факултет, академија или висока школа	229308	159456	19653	50198

Становништво старо 15 и више година, према школској спреми и активности, октобар 2007.

- Република Србија -



6. Запослена лица, према радном статусу и полу, октобар 2007.

	Република Србија				
	укупно	централна Србија			Војводина
		свега	без града Београда	град Београд	

УКУПНО

Укупно	2655736	1960774	1373879	586895	694963
Самозапослени	534824	394919	333196	61722	139905
Запослени радници	1940831	1403600	883124	520477	537231
Помажући чланови домаћинства	180081	162254	157559	4695	17827

Мушкарци

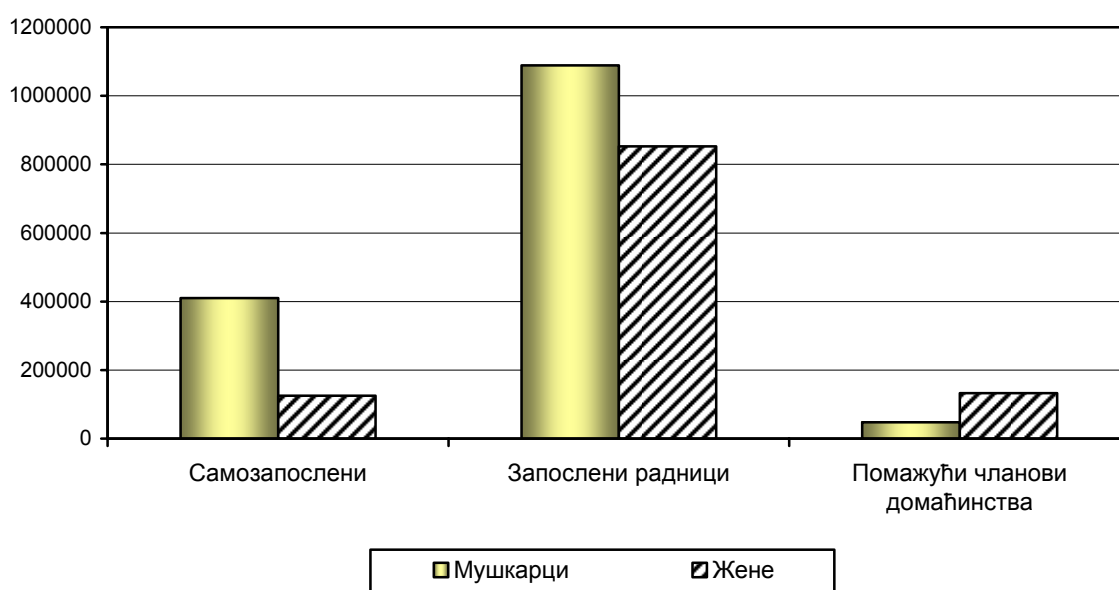
Свега	1545758	1135663	817020	318642	410095
Самозапослени	409781	306051	258678	47373	103730
Запослени радници	1088448	785409	515103	270307	303039
Помажући чланови домаћинства	47528	44203	43240	962	3326

Жене

Свега	1109979	825111	556859	268252	284868
Самозапослени	125043	88868	74519	14349	36175
Запослени радници	852383	618191	368021	250170	234192
Помажући чланови домаћинства	132553	118052	114319	3733	14501

Запослена лица, према радном статусу и полу, октобар 2007.

- Република Србија -



7. Запослена лица, према сектору делатности и полу, октобар 2007.

	Република Србија				
	укупно	централна Србија			Војводина
		свега	без града Београда	град Београд	
УКУПНО					
Укупно	2655736	1960774	1373879	586895	694963
Пољопривредне делатности	552592	418656	399673	18983	133936
Пољопривреда, шумарство и водопривреда	551716	418656	399673	18983	133060
Рибарство	876	-	-	-	876
Непољопривредне делатности	782217	549434	404672	144762	232784
Вађење руда и камена	41261	35606	21312	14294	5656
Прерађивачка индустрија	521744	359002	281523	77479	162742
Производња ел. енергије, гаса и воде	57961	44746	27277	17469	13215
Грађевинарство	161251	110080	74560	35520	51171
Услугне делатности	1320927	992685	569535	423149	328243
Трговина на велико и мало, оправка	398470	304749	183912	120837	93721
Хотели и ресторани	72317	57496	34962	22534	14821
Саобраћај, складиштење и везе	169769	125379	66258	59121	44390
Финансијско посредовање	43044	29700	15024	14675	13345
Послови с некретнинама, изнајмљивање	88855	70514	28601	41913	18341
Државна управа и социјално осигурање	141938	104163	59861	44302	37775
Образовање	118064	83876	55174	28702	34188
Здравствени и социјални рад	166405	128056	79436	48620	38349
Друге комуналне, друштвене и личне услуге	114121	86009	45600	40409	28112
Домаћинства са запосленим лицима	6435	1234	707	527	5201
Екстериторијалне организације и тела	1509	1509	-	1509	-
Мушкарци					
Свега	1545758	1135663	817020	318642	410095
Пољопривредне делатности	336066	239490	228456	11034	96575
Пољопривреда, шумарство и водопривреда	335190	239490	228456	11034	95699
Рибарство	876	-	-	-	876
Непољопривредне делатности	564714	407294	302654	104639	157420
Вађење руда и камена	31566	27537	17387	10149	4030
Прерађивачка индустрија	347016	249491	194876	54615	97525
Производња ел. енергије, гаса и воде	41729	32643	20984	11659	9085
Грађевинарство	144403	97623	69407	28216	46780
Услугне делатности	644978	488878	285909	202968	156101
Трговина на велико и мало, оправка	186511	142216	89807	52409	44296
Хотели и ресторани	34882	26966	17223	9743	7916
Саобраћај, складиштење и везе	135584	100690	53129	47561	34894
Финансијско посредовање	17358	12219	5823	6396	5138
Послови с некретнинама, изнајмљивање	51685	41561	15355	26206	10124
Државна управа и социјално осигурање	80340	59839	38944	20894	20501
Образовање	38337	26954	18243	8711	11384
Здравствени и социјални рад	38202	30704	20228	10476	7498
Друге комуналне, друштвене и личне услуге	61207	47246	27157	20089	13961
Домаћинства са запосленим лицима	389	-	-	-	389
Екстериторијалне организације и тела	483	483	-	483	-

7. Запослена лица, према сектору делатности и полу, октобар 2007. (наставак)

	Република Србија				
	укупно	централна Србија			Војводина
		свега	без града Београда	град Београд	
Жене					
Свега	1109979	825111	556859	268252	284868
Пољопривредне делатности	216527	179166	171216	7949	37361
Пољопривреда, шумарство и водопривреда	216527	179166	171216	7949	37361
Рибарство	-	-	-	-	-
Непољопривредне делатности	217503	142140	102017	40121	75364
Вађење руда и камена	9695	8069	3925	4144	1626
Прерађивачка индустрија	174728	109511	86647	22863	65218
Производња ел. енергије, гаса и воде	16232	12103	6293	5809	4129
Грађевинарство	16848	12457	5152	7305	4391
Услугне делатности	675948	503806	283626	220181	172142
Трговина на велико и мало, оправка	211958	162533	94105	68428	49425
Хотели и ресторани	37435	30530	17739	12791	6905
Саобраћај, складиштење и везе	34185	24689	13129	11560	9497
Финансијско посредовање	25687	17480	9201	8279	8206
Послови с некретнинама, изнајмљивање	37169	28952	13246	15707	8217
Државна управа и социјално осигурање	61598	44324	20917	23407	17274
Образовање	79727	56923	36931	19992	22804
Здравствени и социјални рад	128203	97352	59208	38144	30851
Друге комуналне, друштвене и личне услуге	52914	38763	18443	20320	14151
Домаћинства са запосленим лицима	6046	1234	707	527	4812
Екстериторијалне организације и тела	1026	1026	-	1026	-

8. Запослена лица, према врсти радног времена и полу, октобар 2007.

	Република Србија				
	укупно	централна Србија			Војводина
		свега	без града Београда	град Београд	
УКУПНО					
Укупно	2655736	1960774	1373879	586895	694963
Пуно радно време	2455374	1824866	1253658	571207	630508
Радно време краће од пуног	200363	135908	120221	15687	64455
Мушкарци					
Свега	1545758	1135663	817020	318642	410095
Пуно радно време	1444445	1067942	758036	309907	376503
Радно време краће од пуног	101312	67720	58984	8736	33592
Жене					
Свега	1109979	825111	556859	268252	284868
Пуно радно време	1010928	756923	495623	261301	254005
Радно време краће од пуног	99050	68188	61236	6952	30863

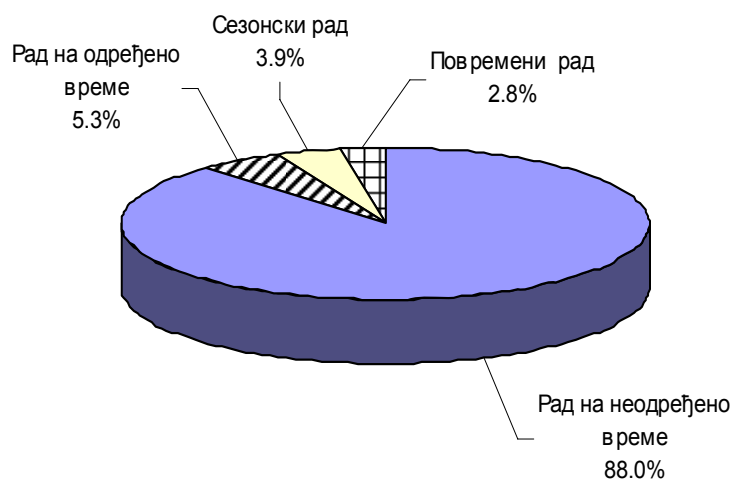
9. Запослена лица, према часовима рада у уобичајеној седмици и полу, октобар 2007.

	Република Србија				Војводина
	укупно	централна Србија			
		свега	без града Београда	град Београд	
УКУПНО					
Укупно	2655736	1960774	1373879	586895	694963
1 час	-	-	-	-	-
2-4	2364	390	390	-	1973
5-9	8576	4072	3686	386	4504
10-14	22105	12990	11637	1353	9115
15-19	13964	7672	7672	-	6292
20-29	76706	55218	49762	5455	21489
30-39	149645	112772	97753	15019	36873
40-49	1804518	1344031	859707	484325	460486
50-59	292286	219408	169082	50327	72877
60 и више часова	252012	185193	155164	30029	66820
Непознато	33561	19027	19027	-	14535
Мушкарци					
Свега	1545758	1135663	817020	318642	410095
1 час	-	-	-	-	-
2-4	384	-	-	-	384
5-9	3861	2730	2344	386	1130
10-14	11238	5335	4492	844	5903
15-19	4828	2036	2036	-	2791
20-29	35898	24546	22283	2263	11352
30-39	73775	54377	47053	7324	19398
40-49	994987	740889	490500	250390	254098
50-59	194186	147204	111906	35298	46981
60 и више часова	201690	145406	123269	22137	56284
Непознато	24911	13138	13138	-	11773
Жене					
Свега	1109979	825111	556859	268252	284868
1 час	-	-	-	-	-
2-4	1979	390	390	-	1589
5-9	4715	1342	1342	-	3373
10-14	10867	7655	7145	510	3212
15-19	9136	5636	5636	-	3500
20-29	40808	30672	27480	3192	10137
30-39	75870	58395	50700	7695	17475
40-49	809530	603142	369207	233935	206388
50-59	98100	72204	57175	15029	25896
60 и више часова	50322	39787	31895	7892	10535
Непознато	8650	5888	5888	-	2762

10. Запослена лица, према врсти рада и полу, октобар 2007.

	Република Србија		
	укупно	мушкарци	жене
Укупно	2655736	1545758	1109979
Рад на неодређено време	2338132	1342523	995609
Рад на одређено време	139652	78049	61603
Сезонски рад	104389	76581	27808
Повремени рад	73563	48605	24958

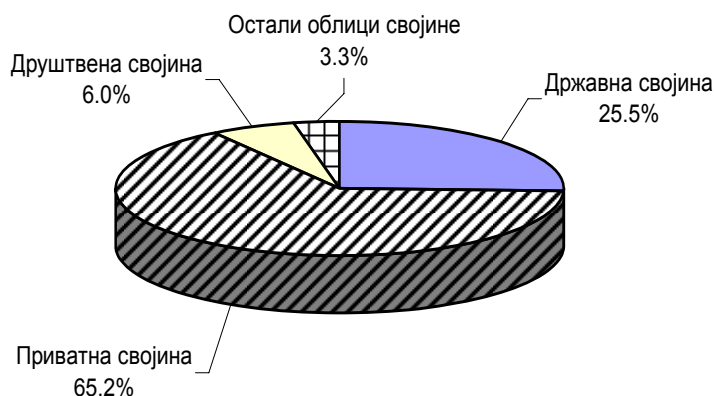
Запослена лица, према врсти рада, октобар 2007.
- Република Србија -



11. Запослена лица, према облику својине и полу, октобар 2007.

	Република Србија		
	укупно	мушкарци	жене
Укупно	2655736	1545758	1109979
Државна својина	677198	335826	341372
Приватна својина	1730861	1041583	689278
Друштвена својина	159672	111474	48198
Остали облици својине	88005	56875	31131

Запослена лица, према облику својине, октобар 2007.
- Република Србија -



12. Запослена лица, према занимању и полу, октобар 2007.

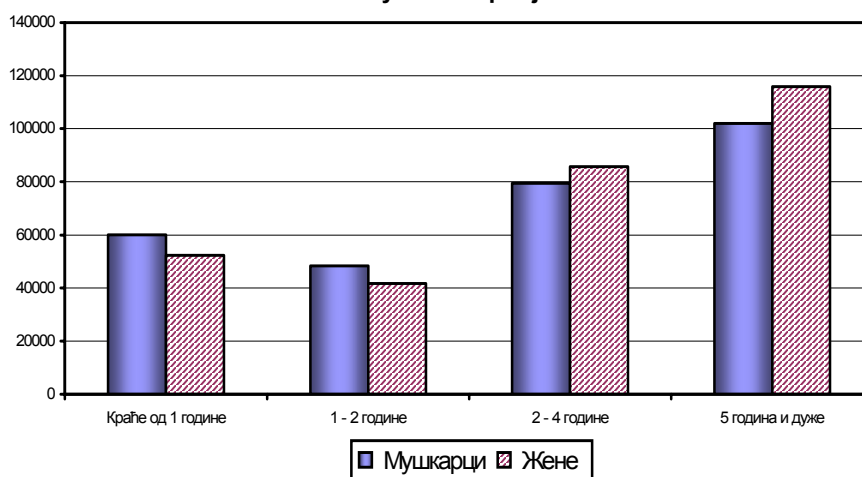
	Република Србија				
	укупно	централна Србија			Војводина
		свега	без града Београда	град Београд	
УКУПНО					
Укупно	2655736	1960774	1373879	586895	694963
Законодавци, функционери и руководиоци - менаџери	93945	58668	42574	16095	35276
Стручњаци	264549	205529	97875	107654	59020
Стручни сарадници и техничари	412645	308503	176663	131840	104142
Службеници	150895	110398	68754	41645	40496
Услужни радници и трговци	384417	289048	188364	100685	95369
Квалификовани радници у пољопривреди и рибарству	463674	371403	356324	15079	92271
Занатлије и сродни радници	361830	256578	191801	64776	105253
Руковаоци машинама и уређајима и монтери	226905	159976	111216	48760	66929
Основна - једноставна занимања	285834	192897	134992	57905	92937
Војна лица	11042	7772	5315	2457	3270
Мушкарци					
Свега	1545758	1135663	817020	318642	410095
Законодавци, функционери и руководиоци - менаџери	60700	41724	32579	9145	18976
Стручњаци	130133	100722	47559	53163	29410
Стручни сарадници и техничари	176092	134596	71604	62992	41496
Службеници	75897	56283	38589	17694	19614
Услужни радници и трговци	156425	118146	82804	35342	38279
Квалификовани радници у пољопривреди и рибарству	282716	217278	208335	8943	65438
Занатлије и сродни радници	301061	217864	160714	57150	83197
Руковаоци машинама и уређајима и монтери	203058	142715	97176	45539	60343
Основна - једноставна занимања	148633	98562	72346	26216	50071
Војна лица	11042	7772	5315	2457	3270
Жене					
Свега	1109979	825111	556859	268252	284868
Законодавци, функционери и руководиоци - менаџери	33244	16944	9995	6949	16300
Стручњаци	134416	104807	50316	54490	29609
Стручни сарадници и техничари	236553	173908	105059	68849	62646
Службеници	74997	54115	30165	23950	20882
Услужни радници и трговци	227992	170902	105560	65343	57090
Квалификовани радници у пољопривреди и рибарству	180958	154125	147989	6136	26833
Занатлије и сродни радници	60770	38714	31087	7627	22055
Руковаоци машинама и уређајима и монтери	23847	17261	14041	3221	6586
Основна - једноставна занимања	137201	94335	62646	31688	42866
Војна лица	-	-	-	-	-

13. Незапослена лица, према дужини тражења посла и полу, октобар 2007.

	Република Србија				
	укупно	централна Србија			Војводина
		свега	без града Београда	град Београд	
УКУПНО					
Укупно	585472	421564	324073	97491	163909
Краће од 1 месеца	6273	2781	1865	917	3492
1 - 2 месеца	31880	22360	17909	4451	9521
3 - 5	36589	23038	19226	3812	13551
6 - 8	20445	14355	10294	4061	6090
9 - 11	14387	11282	9726	1556	3105
12 - 17	66280	47174	33644	13530	19106
18 - 23 месеца	23754	17885	12562	5323	5869
2 - 4 године	165264	120923	91348	29576	44341
5 - 7	91903	71444	54175	17268	20459
8 - 10	57555	40294	31945	8348	17261
Преко 10 година	68287	47571	39427	8144	20716
Нашли посао	2855	2456	1951	505	399
Мушкарци					
Свега	289803	206509	157510	48999	83295
Краће од 1 месеца	1564	1074	1074	-	491
1 - 2 месеца	15875	10091	8134	1957	5784
3 - 5	23576	12822	10325	2497	10754
6 - 8	10074	6669	5392	1276	3405
9 - 11	7051	5837	4671	1166	1214
12 - 17	35549	26023	18371	7652	9526
18 - 23 месеца	12715	9596	6972	2624	3119
2 - 4 године	79508	56415	43473	12942	23093
5 - 7	42820	34696	24070	10627	8123
8 - 10	28485	19949	16355	3593	8536
Преко 10 година	30637	21387	16723	4664	9249
Нашли посао	1951	1951	1951	-	-
Жене					
Свега	295669	215055	166563	48492	80614
Краће од 1 месеца	4709	1708	791	917	3001
1 - 2 месеца	16005	12269	9775	2494	3736
3 - 5	13013	10216	8901	1315	2797
6 - 8	10371	7687	4902	2785	2684
9 - 11	7336	5446	5055	390	1891
12 - 17	30731	21151	15273	5878	9580
18 - 23 месеца	11039	8289	5590	2699	2750
2 - 4 године	85755	64508	47875	16633	21247
5 - 7	49083	36747	30106	6642	12336
8 - 10	29070	20345	15590	4755	8725
Преко 10 година	37650	26184	22705	3479	11466
Нашли посао	904	505	-	505	399

Незапослена лица, према дужини тражења посла и полу, октобар 2007.

- Република Србија -



14. Незапослена лица, према претходном статусу и полу, октобар 2007.

	Република Србија				
	укупно	централна Србија			Војводина
		свега	без града Београда	град Београд	
УКУПНО					
Укупно	585472	421564	324073	97491	163909
Први пут траже запослење	233075	175981	132001	43980	57094
Имали су запослење	352397	245583	192072	53510	106815
Разлог престанка радног односа:					
Отказ	75284	54422	44971	9451	20862
Сезонски карактер посла	62958	34851	27864	6988	28107
Ликвидација предузећа	105816	81862	65262	16601	23954
Болест, неспособност или породични разлози	32959	23895	20226	3669	9064
Остали разлози	75381	50553	33751	16802	24828
Мушкарци					
Свега	289803	206509	157510	48999	83295
Први пут траже запослење	112656	84663	63110	21552	27993
Имали су запослење	177147	121846	94400	27446	55301
Разлог престанка радног односа:					
Отказ	39281	27128	22773	4355	12153
Сезонски карактер посла	34914	20274	15673	4601	14640
Ликвидација предузећа	49244	36743	28590	8153	12502
Болест, неспособност или породични разлози	8829	6840	6022	817	1989
Остали разлози	44879	30862	21342	9520	14017
Жене					
Свега	295669	215055	166563	48492	80614
Први пут траже запослење	120419	91318	68890	22428	29101
Имали су запослење	175250	123736	97672	26064	51513
Разлог престанка радног односа:					
Отказ	36003	27294	22198	5095	8709
Сезонски карактер посла	28044	14577	12190	2387	13467
Ликвидација предузећа	56571	45119	36672	8448	11452
Болест, неспособност или породични разлози	24130	17055	14203	2852	7075
Остали разлози	30502	19691	12409	7282	10811

15. Структура становништва старог 15 и више година, према активности и субјективној оцени финансијске ситуације у властитом домаћинству, октобар 2007.

	Укупно	Врло добра	Углавном добра	Углавном лоша	Лоша
Укупно	100,0	3,0	30,8	33,2	33,1
Запослени	100,0	4,1	38,7	32,7	24,5
Незапослени	100,0	0,7	11,0	33,9	54,3
Неактивни	100,0	2,4	27,8	33,4	36,4

%

Основне дефиниције

У Анкети о радној снази становништво старо 15 и више година прати се према активности у посматраној седмици, а не према формалном статусу анкетираних лица.

Под појмом **запослени** у овој анкети подразумевају се лица која су најмање један сат у посматраној седмици обављала неки плаћени посао (у новцу или у природи), као и лица која су имала запослење, али су у тој седмици била одсутна с посла.

Помажући чланови домаћинства су лица која су помагала другом члану породице у вођењу породичног посла или пољопривредног газдинства а да, при томе, нису била плаћена за тај рад.

Под појмом **незапослени** (према дефиницији ILO) подразумевају се лица која у посматраној седмици нису обављала ниједан плаћени посао, нити су имала посао са којег су одсуствовала и на који су могла да се врате након истека одсуства, под условом да су задовољавала следеће критеријуме:

- да су у последње четири седмице предузимала активне кораке у циљу налажења посла и да су уколико би им посао био понуђен, била у могућности да почну да раде у року од две седмице;
- да у последње четири седмице нису активно тражила посао, јер су нашла посао на којем је требало да почну да раде након истека посматране седмице, а најкасније за три месеца.

Активно становништво (радну снагу) чине сва запослена и незапослена лица стара 15 и више година.

Неактивно становништво чине сва лица стара 15 и више година која нису сврстана у активно становништво.

Стопа активности представља проценат активног становништва у укупном становништву старом 15 и више година.

Стопа запослености представља проценат запослених у укупном становништву старом 15 и више година.

Стопа незапослености представља проценат незапослених у укупном броју активних становника.

Стопа неактивности представља проценат неактивног становништва у укупном становништву старом 15 и више година.

Издаје и штампа: Републички завод за статистику Србије, Београд, Милана Ракића 5

Телефон: 2412-922 (центра) • Телефакс: 2411-260 • www.statserb.sr.gov.yu

Одговара: др Драган Вукмировић, директор

Тираж: 130 • Периодика излажења: годишња