

Запослени у Републици Србији, 2012.

- Годишњи просек -

Укупан број формално запослених у 2012. години био је 1727048, што у односу на 2011. годину представља смањење од 1,1%. Број запослених код правних лица износио је 1341114, и у односу на 2011. годину мањи је за 0,1%, док је број регистрованих предузетника и запослених код њих у 2012. години био 385934, што у односу на 2011. годину чини пад од 4,3%.

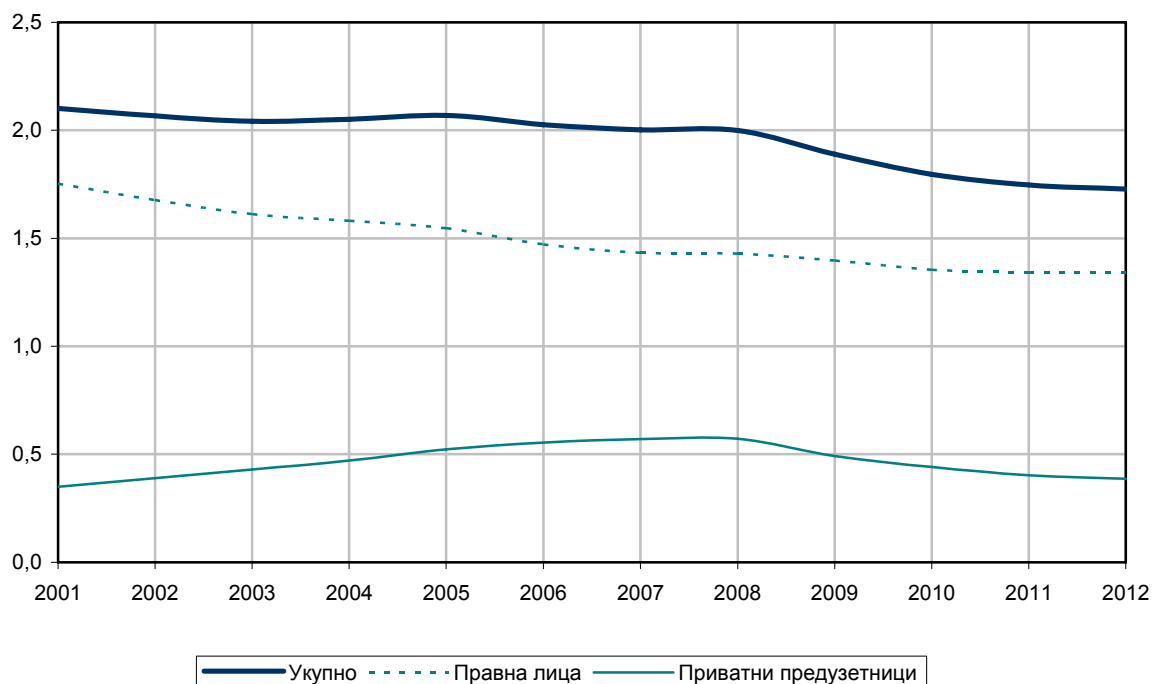
Процентуално највећи пад запослености код правних лица у 2012. у односу на 2011. годину евидентиран је у секторима Пољопривреда, шумарство и рибарство (5,2%) и Пословање некретнинама (3,0%), док је највећи пораст запослености забележен у секторима Информисање и комуникације (5,8%) и Стручне, научне и техничке делатности (3,8%).

У 2012. у односу на 2011. годину највеће смањење броја запослених забележено је у сектору Прерађивачка индустрија (6077 лица), док је највећи пораст запослених забележен у сектору Информисање и комуникације (2198 лица).

У структури броја запослених код правних лица у 2012. години највеће учешће имају сектори Прерађивачка индустрија (21,6%), Трговина на велико и мало и поправка моторних возила (13,7%) и Здравствена и социјална заштита (12,0%).

Запослени у Републици Србији

Број запослених
(мил.)



Република Србија

Број реда	Регион Област Град - Општина	Укупно	Запослени у правним лицима								
			свега	од тога: жене	Пољо- при- вредна, шумар- ство и рибар- ство	Руда- рство	Прера- ђива- чка индус- трија	Снабде- вање електри- чном енер- гијом, гасом и паром	Снабде- вање водом и упра- вљање отпа- дним водама	Грађе- вина- рство	Трго- вина на велико и мало и поп- равка мотор- них возила
1	РЕПУБЛИКА СРБИЈА	1727048	1341114	626109	33002	22245	289286	28148	32849	71198	183973
2	СРБИЈА – СЕВЕР	1014770	819776	391612	24197	10407	142405	13004	15380	47559	132492
3	Београдски регион	566807	468706	228915	4437	8101	53276	8311	7005	30852	85683
4	Београдска област (Град Београд)	566807	468706	228915	4437	8101	53276	8311	7005	30852	85683
5	Барајево	3114	1708	883	42	0	220	0	89	258	233
6	Вождовац	45020	36885	15493	101	12	5597	593	68	4367	5867
7	Врачар	33409	26938	13692	119	16	1942	1005	2487	1698	4009
8	Гроцка	9455	6220	3375	107	21	1138	39	315	381	1156
9	Звездара	38982	28802	13362	81	5	3021	52	1802	3096	5223
10	Земун	50445	43286	20786	213	114	8935	703	31	3754	12237
11	Лазаревац	23821	21074	6680	11	7801	3108	531	768	2056	567
12	Младеновац	9214	6401	3037	122	0	2301	58	215	113	505
13	Нови Београд	94081	82899	39829	368	26	7031	2283	69	5485	23051
14	Обреновац	13663	10356	3974	262	15	1004	2128	389	415	566
15	Палилула	51813	43922	20641	2229	54	5876	79	136	2676	7219
16	Раковица	14960	10068	5130	79	19	2341	63	14	332	2518
17	Савски венац	73331	65268	38598	87	3	2900	1	31	3087	4626
18	Сопот	3839	1442	877	1	0	333	0	130	56	118
19	Стари град	60202	54080	28660	83	3	3505	638	62	1185	9668
20	Сурчин	9512	7818	3046	511	9	1086	0	6	135	2821
21	Чукарица	31946	21537	10854	20	4	2939	135	393	1759	5296
22	Регион Војводине	447963	351071	162696	19759	2306	89130	4692	8375	16707	46808
23	Западнобачка област	36312	27604	13080	2917	0	7587	299	725	690	3078
24	Апатин	5349	3860	1770	319	0	1489	22	77	168	223
25	Кула	6532	5060	2194	550	0	1231	0	271	108	775
26	Оџаци	4952	3289	1421	575	0	880	33	17	29	226
27	Сомбор	19479	15395	7695	1473	0	3987	244	360	384	1854
28	Јужнобанатска област	55179	42484	18688	2765	246	12892	597	1658	1704	3360
29	Алибунар	2513	1711	821	244	0	425	17	61	11	93
30	Бела Црква	2297	1713	835	265	3	142	59	3	30	109
31	Вршац	11498	9601	4719	398	40	3232	52	553	272	733
32	Ковачица	2910	2146	908	352	0	566	5	56	32	180
33	Ковин	5156	3621	1520	264	117	867	52	155	193	174
34	Опово	558	558	287	110	0	60	0	30	5	55
35	Панчево	28069	21473	8875	715	86	7092	383	777	1109	1995
36	Планиште	2177	1661	722	416	0	508	29	23	52	20
37	Јужнобачка област	183586	138435	64763	5294	1097	25742	1797	2232	8668	21980
38	Град Нови Сад	130721	101802	48670	1553	977	14573	1471	1104	7423	17059
39	Нови Сад	126083	97164	46068	1441	977	14056	1471	1101	7144	16402
40	Петроварадин	4639	4639	2602	112	0	517	0	2	279	657
41	Бач	2166	1510	651	231	0	283	0	0	300	101
42	Бачка Паланка	12307	9205	3783	646	0	3697	37	311	332	1168
43	Бачки Петровац	2939	1814	884	316	0	540	0	51	47	229
44	Беочин	3114	1692	817	38	0	488	12	98	118	386
45	Бечеј	7763	6027	2493	1125	119	1417	71	90	128	769
46	Врбас	10013	6977	3338	411	0	2197	104	237	36	1039
47	Жабалъ	3606	2300	1131	244	0	387	34	31	27	371
48	Србобран	2479	1480	617	253	0	279	49	68	46	131
49	Сремски Карловци	1086	1086	434	1	1	261	0	18	5	183
50	Темерин	5620	3432	1475	227	0	1431	19	181	163	437
51	Тител	1772	1110	471	249	0	188	0	44	42	107

¹⁾ Извор: Републички Фонд за здравствено осигурање.

секторима делатности, 2012.

просек -

(привредна друштва, предузећа, задруге, установе и друге организације)												Приватни предузетници (лица која самостално обављају делатност) и запослени код њих ¹⁾		Број реда
Саобраћај и складиштење	Услуге смештаја и исхране	Информисање и комуникације	Финансијске делатности и делатност осигурања	Пословање некретнинама	Стручне, научне, иновационе и техничке делатности	Административне и помоћне услужне делатности	Државна управа и обавезно социјално осигурање	Образовање	Здравствена и социјална заштита	Уметност, забава и рекреација	Остале услужне делатности	свега	од тога: жене	
84641	20306	39936	39245	3030	54219	29805	72662	138959	160884	22339	14386	385934	170884	1
55446	13289	32673	31247	2431	43824	24714	42707	73511	88097	15738	10656	194994	89952	2
35431	10255	23587	24137	1809	32663	17788	25261	35005	47216	9892	7998	98101	46709	3
35431	10255	23587	24137	1809	32663	17788	25261	35005	47216	9892	7998	98101	46709	4
53	21	7	3	1	36	17	109	347	257	9	5	1406	543	5
900	653	967	461	62	3201	2970	1832	3434	2256	365	3178	8135	3597	6
436	728	1141	2856	93	3136	1601	1012	1321	1652	739	946	6471	3327	7
332	91	54	5	0	817	67	180	720	751	23	23	3235	1446	8
3899	427	833	453	148	2175	392	671	2407	3540	137	439	10180	5142	9
2009	568	784	279	134	2329	1152	314	3668	5061	674	327	7159	3219	10
641	568	45	37	0	214	2713	177	934	846	46	9	2747	1153	11
478	29	15	144	0	98	75	175	752	1228	29	61	2813	1285	12
4550	2819	5432	11894	696	6934	2618	1677	2817	3670	997	483	11182	5733	13
3072	70	85	37	11	181	45	64	1006	882	108	20	3307	1674	14
3717	490	7424	1776	91	1825	696	582	3966	1958	2782	346	7891	3570	15
836	119	177	22	88	492	222	244	1294	1049	87	70	4892	2525	16
6269	1110	2195	749	132	3254	2754	12234	4237	20133	986	479	8063	4134	17
98	3	0	5	4	36	1	84	341	213	18	1	2397	766	18
4175	1904	3968	4703	254	6374	1604	5466	4696	1845	2628	1319	6122	3161	19
1959	245	9	5	2	142	341	117	401	6	21	1	1694	628	20
2008	410	452	709	92	1417	519	324	2664	1868	240	289	10409	4808	21
20015	3033	9087	7111	622	11161	6926	17446	38506	40882	5845	2658	96892	43243	22
1642	209	240	337	15	470	223	1581	3592	3484	341	172	8708	3927	23
118	45	22	46	0	85	11	207	480	481	37	29	1489	717	24
422	38	8	34	1	120	23	162	751	465	58	43	1472	702	25
221	7	26	31	0	36	52	221	531	346	38	21	1663	747	26
880	118	185	227	14	230	138	991	1831	2192	208	79	4084	1761	27
2439	355	692	674	7	745	713	2147	4891	5827	579	195	12695	5380	28
75	3	10	22	0	35	3	38	413	241	18	2	802	311	29
124	3	24	12	0	10	81	71	387	316	68	6	584	205	30
532	226	129	152	6	144	64	517	991	1353	162	45	1897	797	31
68	19	43	27	0	26	4	121	355	245	43	3	764	243	32
192	26	23	21	0	62	12	160	503	732	49	20	1535	648	33
19	0	2	2	0	0	2	48	106	106	4	9	34
1407	78	456	431	1	456	543	1102	1939	2589	223	91	6596	2949	35
21	0	4	8	0	14	3	90	197	245	12	19	516	227	36
6929	1577	6011	4667	375	6540	3958	6706	14698	15825	2997	1342	45151	20935	37
5109	1261	5693	4106	358	5781	3509	5273	10103	12621	2635	1195	28919	13788	38
5016	1222	5661	4084	356	5663	3495	5244	9706	10528	2408	1187	28919	13788	39
92	39	32	21	2	119	15	29	397	2093	226	8	40
66	10	14	1	0	20	11	80	245	133	9	5	656	282	41
483	57	86	358	4	118	83	259	868	587	88	26	3102	1330	42
72	10	22	17	2	12	14	70	245	148	11	5	1125	494	43
58	1	2	16	0	36	6	91	178	141	14	8	1422	600	44
288	73	29	48	0	253	89	253	711	478	59	30	1736	775	45
345	84	82	57	11	130	41	248	897	915	111	30	3036	1505	46
193	49	40	15	0	59	16	135	428	242	20	7	1306	531	47
101	5	11	10	0	40	2	79	216	155	25	10	999	456	48
67	18	10	2	0	7	181	50	209	63	1	9	49
87	8	24	25	0	78	4	119	354	253	10	9	2188	894	50
61	0	0	13	0	4	1	48	245	88	13	8	662	280	51

Република Србија

Број реда	Регион Област Град - Општина	Укупно	Запослени у правним лицима								
			свега	од тога: жене	Пољо- при- вреда, шумар- ство и рибар- ство	Руда- рство	Прера- ђива- чка индустрија	Снабде- вање електри- чном енер- гијом, гасом и паром	Снабде- вање водом и упра- вљање отпа- дним водама	Грађе- вина- рство	Трго- вина на велико и мало и поп- равка мотор- них возила
52	Севернобанатска област	31843	26353	11791	1175	258	9736	249	491	745	2928
53	Ада	4033	2866	1293	171	0	1135	0	15	39	506
54	Кањижа	4796	3928	1520	189	0	1171	38	30	320	460
55	Кикинда	14194	12229	5336	574	256	5108	123	200	290	1060
56	Нови Кнежевац	2030	1815	943	108	1	825	0	73	23	32
57	Сента	5393	4455	2173	78	0	1187	87	132	66	796
58	Чока	1399	1061	525	56	0	307	0	42	8	73
59	Севернобачка област	46067	39140	17891	2978	3	9862	431	763	1885	6727
60	Бачка Топола	7000	6515	2635	1905	0	1859	37	89	83	643
61	Мали Иђош	1750	1239	521	299	0	345	0	29	10	135
62	Суботица	37316	31386	14734	774	3	7658	394	645	1791	5949
63	Средњобанатска област	38222	32804	15374	2273	627	10783	605	982	1093	2921
64	Житиште	2817	2585	1159	495	0	1158	56	0	1	193
65	Зрењанин	28833	24672	11697	1071	627	7713	513	760	989	2466
66	Нова Црња	1136	934	441	73	0	249	18	28	1	81
67	Нови Бечеј	3536	2923	1455	157	0	1303	9	128	86	122
68	Сечањ	1898	1689	623	477	0	362	10	67	16	57
69	Сремска област	56756	44251	21110	2359	76	12527	714	1523	1923	5815
70	Инђија	8802	6172	3344	250	0	1934	103	257	157	822
71	Ириг	1416	871	427	38	0	170	0	64	17	39
72	Пећинци	3015	2380	1051	171	0	953	22	13	13	266
73	Рума	9310	7328	3078	346	0	2023	242	289	703	831
74	Сремска Митровица	16097	12671	6504	629	30	2898	281	372	582	1333
75	Стара Пазова	12402	10196	4814	231	47	3510	45	327	361	2029
76	Шид	5716	4634	1892	695	0	1040	22	201	89	494
77	СРБИЈА – ЈУГ	712279	521338	234497	8805	11837	146880	15144	17470	23639	51482
78	Регион Шумадије и Западне Србије	405101	292282	133830	5434	5710	88148	6417	9930	13958	30317
79	Златиборска област	58591	44188	19345	1209	642	14288	1142	1590	3373	2913
80	Ариље	4814	3562	1903	166	0	2344	28	123	32	118
81	Бајина Башта	4177	2995	1074	29	3	654	312	156	485	82
82	Косјерић	1816	1369	549	30	0	666	35	53	33	93
83	Нова Варош	2430	1708	786	23	0	546	148	89	4	52
84	Пожега	5703	4178	1741	44	7	1603	62	119	327	406
85	Прибој	4545	3403	1360	4	2	1484	148	95	28	157
86	Пријеполје	5708	3984	1705	194	0	865	49	134	449	357
87	Сјеница	4435	2728	1188	68	475	755	39	66	46	49
88	Ужице	21392	17444	7678	142	150	4983	286	608	1898	1477
89	Чајетина	3571	2819	1361	510	5	388	35	149	71	123
90	Колубарска област	40065	25562	11893	744	1505	8259	437	863	1363	2084
91	Ваљево	28503	17241	8576	141	58	6382	345	530	1127	1603
92	Лајковац	2924	2449	677	13	1064	464	0	61	0	38
93	Љиг	1827	1297	595	28	275	284	0	59	18	85
94	Мионица	1882	1225	588	6	13	459	13	58	81	54
95	Осечина	1341	986	432	93	0	406	16	48	21	63
96	Уб	3587	2365	1024	463	95	263	63	106	118	240
97	Мачванска област	51203	38649	17814	773	594	9372	822	1294	2053	6048
98	Богатић	2677	1738	795	51	18	137	29	41	1	456
99	Владимирци	2007	1715	964	175	23	634	22	40	24	123
100	Коцељева	1796	1119	465	1	81	360	17	32	32	79
101	Крупањ	1561	1029	518	78	3	203	14	36	65	66
102	Лозница	14125	10430	5383	175	2	2758	323	407	516	1648
103	Љубовија	2510	1597	644	25	311	455	19	42	58	63
104	Мали Зворник	1516	993	417	53	140	50	83	65	21	65
105	Шабац	25010	20027	8627	214	16	4777	315	631	1335	3547

¹⁾ Извор: Републички Фонд за здравствено осигурање.

секторима делатности, 2012.
просек -

(привредна друштва, предузећа, задруге, установе и друге организације)													Приватни предузетници (лица која самостално обављају делатност) и запослени код њих ¹⁾		Број реда
Саобраћај и складиштење	Услуге смештаја и исхране	Информисање и комуникације	Финансијске делатности и делатност осигурања	Пословање некретнинама	Стручне, научне, иновационе и техничке делатности	Административне и помоћне услужне делатности	Државна управа и обавезно социјално осигурање	Образовање	Здравствена и социјална заштита	Уметност, забава и рекреација	Остале услужне делатности	свега	од тога: жене		
1435	146	307	202	18	495	318	1153	3149	3096	253	199	5490	2330	52	
94	7	33	22	0	35	67	95	297	307	24	20	1167	465	53	
330	7	28	31	5	114	31	176	429	535	10	24	868	396	54	
671	69	173	90	12	152	176	509	1344	1178	171	69	1965	862	55	
71	5	15	5	0	24	9	68	188	351	8	11	215	83	56	
234	37	57	41	0	136	18	233	668	592	37	55	938	400	57	
36	20	1	13	1	34	18	72	223	132	3	20	338	123	58	
2748	375	882	477	59	1230	495	1499	3750	4010	537	428	6927	3110	59	
127	21	142	69	7	121	27	169	667	486	36	29	485	212	60	
23	2	0	7	0	12	3	81	169	115	6	4	511	181	61	
2599	352	740	402	51	1097	465	1250	2915	3409	495	396	5930	2717	62	
1613	166	331	297	115	755	279	1623	3835	3795	538	172	5418	2318	63	
42	5	15	6	0	17	44	109	295	128	15	5	232	102	64	
1407	125	291	257	115	617	232	1186	2696	3004	481	122	4161	1794	65	
43	0	3	5	0	8	1	114	211	84	11	4	202	95	66	
86	23	8	21	0	99	2	113	322	394	23	30	613	235	67	
35	12	14	8	0	14	1	101	312	185	8	11	209	93	68	
3209	206	623	455	34	925	939	2737	4591	4845	600	149	12505	5242	69	
335	23	66	62	0	130	89	190	668	816	255	16	2630	1054	70	
29	35	12	7	0	17	19	72	98	237	12	4	545	237	71	
186	4	84	11	4	44	1	106	269	221	8	3	635	296	72	
673	24	101	75	15	118	18	309	844	637	58	20	1982	861	73	
779	67	175	161	7	280	99	1490	1413	1847	175	56	3426	1371	74	
753	48	63	100	7	174	668	296	780	678	42	38	2206	983	75	
453	5	123	39	1	163	46	275	519	407	49	12	1082	439	76	
29195	7017	7263	7997	599	10395	5092	29956	65448	72787	6602	3730	190941	80933	77	
16602	4327	4204	4723	221	5789	2346	15678	34790	38267	3695	1728	112819	48121	78	
2234	1132	509	508	10	660	228	2080	5195	5592	726	154	14403	5965	79	
16	39	8	23	0	52	5	60	378	150	16	3	1252	601	80	
96	104	5	7	0	48	42	93	395	249	231	4	1182	442	81	
52	7	8	5	0	32	8	58	169	109	6	3	447	159	82	
21	41	11	14	0	16	5	119	319	277	22	1	722	248	83	
240	58	23	23	0	58	14	283	510	379	14	9	1525	589	84	
174	62	15	24	2	55	7	108	445	554	32	9	1142	462	85	
194	46	12	36	0	24	26	293	674	599	19	12	1724	615	86	
50	22	53	0	0	57	20	123	600	249	30	27	1707	953	87	
1366	121	373	374	9	289	95	843	1434	2644	270	84	3948	1593	88	
26	633	1	0	0	32	5	99	270	382	86	2	752	303	89	
1168	388	287	233	51	483	165	1624	2630	2885	223	172	14503	6391	90	
788	246	207	200	50	302	142	1151	1500	2181	150	136	11262	5072	91	
168	5	20	1	1	53	3	143	220	169	12	12	475	239	92	
35	60	18	5	0	26	5	78	194	107	10	11	530	230	93	
26	74	10	7	0	37	6	78	179	115	8	2	657	266	94	
17	1	13	5	0	12	4	60	119	92	14	4	355	107	95	
133	1	19	16	0	53	5	115	417	220	29	7	1222	477	96	
3128	225	420	439	35	902	321	2016	4714	4979	323	192	12554	4894	97	
99	6	13	13	0	85	9	123	369	273	9	5	939	298	98	
131	8	4	4	0	20	3	77	253	153	15	6	292	99	99	
73	0	4	10	0	29	2	61	205	123	8	2	677	291	100	
32	23	5	8	0	13	2	81	276	111	10	1	532	163	101	
447	89	111	138	1	192	90	527	1213	1682	79	32	3695	1406	102	
123	3	7	0	0	37	2	81	209	145	6	11	913	347	103	
50	13	7	6	0	24	2	64	224	111	10	4	523	162	104	
2172	83	269	260	34	501	212	1003	1963	2380	185	130	4983	2129	105	

Република Србија

Број реда	Регион Област Град - Општина	Укупно	Запослени у правним лицима								
			свега	од тога: жене	Пољо- при- вреда, шумар- ство и рибар- ство	Руда- рство	Прера- ђива- чка индустрија	Снабде- вање електри- чном енер- гијом, гасом и паром	Снабде- вање водом и упра- вљање отпа- дним водама	Грађе- вина- рство	Трго- вина на велико и мало и поп- равка мотор- них возила
106	Моравичка област	48301	35169	16568	578	487	13678	539	835	1097	4229
107	Горњи Милановац	10439	8117	3823	56	440	3543	59	216	115	736
108	Ивањица	6972	4981	2520	264	0	2405	50	80	293	217
109	Лучани	3664	3144	1184	84	1	2015	53	0	83	136
110	Чачак	27226	18927	9040	173	46	5716	378	540	604	3140
111	Поморавска област	45349	31096	13784	436	1057	9079	607	1119	854	3081
112	Деспотовац	4156	3077	958	83	1010	296	23	128	51	154
113	Јагодина	18351	11702	5362	160	10	4295	220	358	379	902
114	Параћин	10988	7986	3410	90	0	3131	91	212	155	1071
115	Рековац	1265	934	395	6	26	170	25	57	0	31
116	Свилајнац	3940	2558	1169	41	3	267	178	161	73	539
117	Ђуприја	6649	4838	2488	55	9	921	69	203	196	383
118	Расинска област	43887	32973	14968	598	233	11630	814	1174	1291	2970
119	Александровац	4935	3161	1300	108	0	1490	30	141	103	199
120	Брус	2650	1767	1029	49	3	800	26	82	16	37
121	Варварин	1919	949	483	28	5	169	15	46	4	66
122	Крушевац	24405	19597	8917	225	222	5198	564	665	1128	2194
123	Трстеник	8534	6479	2778	163	0	3510	168	203	27	416
124	Ћићевац	1443	1019	461	25	2	463	10	37	14	58
125	Рашка област	54277	37458	16171	884	868	7039	869	1562	2616	4028
126	Врњачка Бања	6020	4030	2005	177	0	843	61	249	304	340
127	Краљево	25197	17957	7573	526	24	3725	497	664	1485	1787
128	Нови Пазар	15359	10232	4568	37	207	1829	182	464	633	1562
129	Рашка	4645	3202	1171	72	587	392	101	147	75	219
130	Тутин	3056	2037	854	72	48	250	28	39	119	121
131	Шумадијска област	63426	47186	23287	212	326	14802	1186	1493	1312	4964
132	Аранђеловац	10624	7519	3443	22	222	2963	88	275	167	894
133	Баточина	1961	1387	726	12	82	471	62	91	117	130
134	Кнић	1475	965	429	4	0	318	24	17	2	78
135	Крагујевац	40755	30714	15076	108	11	7494	930	908	978	3290
136	Лапово	1789	1330	434	1	1	352	0	83	7	85
137	Рача	3817	3337	2210	41	0	2736	29	26	21	79
138	Топола	3007	1935	967	25	10	469	54	94	18	407
139	Регион Јужне и Источне Србије	307178	229056	100667	3371	6128	58733	8727	7540	9681	21165
140	Борска област	27453	22406	8858	286	3109	4837	1469	794	451	1419
141	Бор	12014	10513	3867	52	2156	2325	416	458	163	357
142	Кладово	4487	3818	1537	64	2	1232	594	66	10	476
143	Мајданпек	4554	3622	1400	69	944	1105	103	54	69	64
144	Неготин	6398	4453	2054	101	7	174	356	216	209	521
145	Браничевска област	36595	24476	10391	562	422	3321	4032	752	1195	2991
146	Град Пожаревац	22574	16334	6502	226	43	2350	3906	480	859	1824
147	Пожаревац	17033	10793	5380	218	43	1555	295	480	858	1804
148	Костолац	5541	5541	1122	7	0	795	3611	0	1	20
149	Велико Градиште	2292	1234	577	27	2	189	22	7	116	140
150	Голубац	1032	590	276	53	78	47	11	40	5	39
151	Жабари	1154	765	296	13	0	325	0	0	18	60
152	Жагубица	1536	1029	373	78	271	54	23	48	46	51
153	Кучево	2211	1225	571	103	1	178	33	48	39	86
154	Мало Црниће	1166	653	334	15	0	3	0	0	87	218
155	Петровац на Млави	4629	2646	1460	48	27	176	37	129	25	573
156	Зајечарска област	22777	16322	7041	450	1467	3184	350	674	635	1202
157	Бољевац	1794	1350	479	90	312	262	19	90	8	56
158	Зајечар	12071	8812	3785	222	574	1304	236	293	483	813
159	Књажевац	5822	3977	1979	86	1	1584	62	166	131	243
160	Сокобања	3090	2183	798	53	580	34	32	126	13	89

¹⁾ Извор: Републички Фонд за здравствено осигурање.

секторима делатности, 2012.

просек -

(привредна друштва, предузећа, задруге, установе и друге организације)													Приватни предузетници (лица која самостално обављају делатност) и запослени код њих ¹⁾		Број реда
Саобраћај и складиштење	Услуге смештаја и исхране	Информисање и комуникације	Финансијске делатности и делатност осигурања	Пословање некретнинама	Стручне, иновационе и техничке делатности	Административне и помоћне услужне делатности	Државна управа и обавезно социјално осигурање	Образовање	Здравствена и социјална заштита	Уметност, забава и рекреација	Остале услужне делатности	свега	од тога: жене		
												1820	309	529	1018
197	80	145	553	0	190	23	215	664	816	52	18	2322	1064	107	
277	20	20	25	0	40	97	125	547	490	13	16	1991	749	108	
74	36	11	1	0	27	9	75	299	223	14	3	520	202	109	
1273	172	353	439	14	483	189	833	1868	2312	322	72	8299	3977	110	
1784	334	507	197	18	684	368	1871	3704	4723	490	184	14253	5533	111	
177	214	52	11	0	51	12	119	316	336	39	7	1079	495	112	
503	60	224	102	15	311	294	698	1232	1575	325	39	6649	2358	113	
692	4	97	37	2	136	44	458	855	815	44	53	3002	1137	114	
134	1	3	9	0	25	3	65	230	132	16	1	331	133	115	
102	18	45	16	1	51	11	158	463	348	14	68	1382	601	116	
175	38	87	23	0	109	4	373	609	1516	52	16	1811	809	117	
1527	314	464	406	17	666	175	1909	3865	4090	402	430	10914	4719	118	
94	16	25	17	0	79	4	120	426	269	26	12	1774	571	119	
53	32	34	16	0	15	8	82	300	198	12	4	883	364	120	
26	24	9	10	0	48	3	82	246	138	29	0	970	407	121	
1149	150	326	308	17	390	101	1326	2140	2921	286	289	4808	2268	122	
155	71	57	47	0	125	52	220	660	453	29	124	2055	897	123	
50	22	14	7	0	8	6	78	94	110	20	0	424	212	124	
2730	1016	712	349	59	699	206	2299	5470	5448	414	190	16819	7398	125	
65	363	78	25	16	137	16	173	440	689	23	29	1990	876	126	
1895	235	331	192	41	343	98	967	2240	2594	198	115	7240	3528	127	
408	130	198	124	2	137	86	843	1786	1463	101	41	5127	1914	128	
316	282	78	8	0	64	3	189	320	275	69	5	1443	689	129	
47	5	25	0	0	18	3	127	685	427	23	0	1019	390	130	
2210	609	777	1573	18	954	567	2632	5832	6709	715	297	16240	7230	131	
210	286	66	49	0	146	83	218	781	918	95	35	3105	1447	132	
25	0	10	16	0	6	2	46	149	141	19	6	574	233	133	
79	0	8	6	1	29	2	73	204	115	6	0	510	212	134	
1271	281	666	1479	17	714	409	2117	4104	5149	575	215	10041	4525	135	
529	7	0	5	0	13	25	28	89	93	8	2	459	213	136	
15	1	7	7	0	18	1	63	180	104	2	4	480	179	137	
78	32	18	12	0	28	42	87	323	191	10	35	1072	419	138	
12593	2690	3059	3275	378	4607	2746	14277	30658	34520	2907	2003	78122	32811	139	
1027	242	199	537	17	545	398	1184	2402	3023	373	96	5047	2105	140	
582	49	143	174	4	382	345	385	977	1323	184	39	1501	634	141	
82	75	19	12	2	65	10	171	351	555	23	7	669	275	142	
96	105	11	5	0	21	17	132	352	349	94	32	932	379	143	
267	12	27	346	11	76	27	496	722	796	71	17	1945	817	144	
952	362	221	174	2	358	250	1830	2892	3463	216	483	12119	4936	145	
614	277	186	150	2	175	209	1261	1318	1916	120	420	6240	2687	146	
312	77	186	150	2	175	194	1258	1087	1916	115	67	6240	2687	147	
303	200	0	0	0	0	15	2	230	0	5	353	148	
87	25	1	16	1	29	8	100	252	176	25	11	1058	447	149	
14	21	0	0	0	18	0	54	123	73	6	8	442	143	150	
23	8	1	0	0	19	0	52	140	102	5	1	389	148	151	
28	3	5	0	0	15	3	79	167	146	1	11	507	203	152	
76	12	0	0	0	22	0	97	286	197	19	28	986	353	153	
18	0	0	0	0	14	0	45	173	74	5	0	513	180	154	
92	16	27	8	0	65	30	140	434	778	36	3	1983	775	155	
754	270	215	161	11	292	168	1154	2058	2965	224	89	6455	2769	156	
17	2	1	8	0	4	3	73	223	174	3	6	444	217	157	
559	47	153	113	9	117	116	823	1068	1648	175	59	3259	1245	158	
93	33	48	27	2	131	28	163	547	576	36	18	1845	937	159	
84	187	13	12	0	40	22	95	221	567	9	6	907	370	160	

Република Србија

Број реда	Регион Област Град - Општина	Укупно	Запослени у правним лицима								
			свега	од тога: жене	Пољо- при- вред, шумар- ство и рибар- ство	Руда- рство	Прера- ђива- чка индус- трија	Снабде- вање електри- чном енер- гијом, гасом и паром	Снабде- вање водом и упра- вљање отпа- дним водама	Грађе- вина- рство	Трго- вина на велико и мало и поп- равка мотор- них возила
161	Јабланичка област	36850	23643	11567	340	314	5367	445	1008	1007	2468
162	Бојник	1246	762	358	21	2	55	14	45	12	49
163	Власотинце	5627	3034	1688	27	3	1123	31	140	212	324
164	Лебане	2492	1337	642	32	5	216	25	71	10	86
165	Лесковац	25400	17018	8334	207	0	3920	356	698	639	1997
166	Медвеђа	1348	1125	420	25	304	35	14	48	8	11
167	Црна Трава	735	366	126	28	0	17	4	5	127	1
168	Нишавска област	75464	59165	26858	329	321	11200	1016	2074	2953	6764
169	Град Ниш	61806	49654	22376	151	19	8261	897	1708	2714	6025
170	Медијана	38131	33201	16014	79	16	2545	815	1285	1657	3904
171	Нишка Бања	2242	1534	664	1	2	636	20	4	58	64
172	Палилула	10398	7166	2489	21	0	2694	0	376	569	874
173	Пантелеј	4140	2177	992	26	0	627	1	1	217	451
174	Црвени крст	6894	5577	2216	24	0	1758	61	42	212	734
175	Алексинац	6292	4937	2539	93	298	1490	56	277	89	266
176	Гаџин Хан	1639	746	308	2	2	162	10	2	81	166
177	Дољевац	1513	830	375	6	3	113	6	1	16	57
178	Мерошина	1316	1009	450	10	0	353	14	21	0	90
179	Ражањ	771	514	225	50	0	83	10	18	0	27
180	Сврљиг	2126	1475	586	17	0	739	24	47	52	132
181	Пиротска област	19445	14851	6537	185	61	6206	293	341	386	740
182	Бабушница	1937	1489	688	14	0	749	26	60	14	65
183	Бела Паланка	1836	1142	505	7	51	323	23	46	44	39
184	Димитровград	1911	1350	604	6	4	192	23	23	36	62
185	Пирот	13761	10870	4740	158	7	4942	220	212	292	575
186	Подунавска област	36596	26947	10853	280	44	9963	397	724	1812	2619
187	Велика Плана	7212	4449	1686	98	40	440	64	16	1075	1010
188	Смедерево	21228	16138	6357	118	4	7420	259	485	398	1147
189	Смедеревска Паланка	8157	6361	2811	64	0	2103	74	223	340	463
190	Пчињска област	36667	29101	12562	592	387	10344	560	761	919	2311
191	Град Врање	20066	17028	7723	186	281	7275	236	326	447	1567
192	Врање	18956	15918	7353	127	7	6753	236	326	417	1547
193	Врањска Бања	1110	1110	371	60	275	522	0	0	29	20
194	Босилеград	1224	818	358	17	86	98	28	35	41	64
195	Бујановац	5033	4081	1604	204	15	1462	46	95	100	235
196	Владичин Хан	3052	1927	863	81	0	514	40	121	83	116
197	Прешево	2857	2164	674	0	4	314	19	55	53	169
198	Сурдулица	3493	2358	1062	92	0	402	182	104	193	128
199	Трговиште	941	724	278	11	2	278	10	23	4	31
200	Топличка област	15328	12142	5999	347	1	4310	164	412	321	650
201	Блаце	1798	1328	587	31	0	408	19	57	159	82
202	Житорађа	1213	880	364	83	1	184	13	20	1	29
203	Куршумлија	3450	2618	1078	143	0	941	32	89	41	189
204	Прокупље	8868	7317	3970	91	1	2777	100	247	121	352
205	Регион Косово и Метохија

¹⁾ Извор: Републички Фонд за здравствено осигурање.

секторима делатности, 2012.
просек -

(привредна друштва, предузећа, задруге, установе и друге организације)													Приватни предузетници (лица која самостално обављају делатност) и запослени код њих ¹⁾		Број реда
Саобраћај и складиштење	Услуге смештаја и исхране	Информисање и комуникације	Финансијске делатности и делатност осигурања	Пословање некретнинама	Стручне, научне, иновационе и техничке делатности	Административне и помоћне услужне делатности	Државна управа и обавезно социјално осигурање	Образовање	Здравствена и социјална заштита	Уметност, забава и рекреација	Остале услужне делатности	свега	од тога: жене		
												982	276		255
25	1	2	1	0	28	2	95	224	167	19	0	484	180	162	
48	1	17	13	0	17	5	164	531	334	33	9	2593	945	163	
58	10	12	15	0	42	19	120	378	223	10	7	1155	466	164	
839	126	206	220	0	175	139	1287	2820	2893	279	219	8382	3361	165	
9	134	18	0	0	4	1	115	263	124	8	2	223	88	166	
3	4	0	2	0	0	0	52	79	38	2	2	369	65	167	
5190	903	1455	981	226	1791	948	3549	8011	10142	841	471	16299	7564	168	
4914	866	1412	952	225	1596	849	3031	6371	8487	747	431	12152	5975	169	
4477	792	1262	771	128	1121	768	2307	3043	7298	600	330	4930	2488	170	
0	9	17	1	0	15	1	33	178	489	4	0	708	381	171	
120	62	36	98	4	258	52	576	1275	59	42	50	3232	1579	172	
82	2	65	1	1	72	10	64	438	103	12	5	1963	917	173	
235	1	32	80	92	130	17	50	1437	537	90	46	1317	610	174	
66	11	29	21	0	54	13	224	862	1031	38	20	1355	610	175	
15	0	1	0	0	19	3	55	120	87	15	8	893	312	176	
84	0	2	0	0	17	76	55	227	142	18	4	683	211	177	
48	18	0	0	0	56	4	64	162	153	15	0	307	89	178	
25	4	1	3	1	20	1	61	108	95	3	4	257	106	179	
38	2	10	6	0	30	2	59	162	147	5	4	651	262	180	
653	51	139	629	3	346	352	803	1597	1726	167	173	4594	1986	181	
21	0	0	5	0	64	2	61	265	130	8	5	448	182	182	
31	21	12	7	0	47	71	63	210	137	6	4	694	327	183	
215	0	18	4	0	10	135	210	153	193	8	56	561	242	184	
387	30	108	613	3	225	145	469	968	1265	144	108	2891	1234	185	
1484	133	141	216	77	545	183	1236	3208	3380	279	224	9649	4136	186	
302	22	21	26	0	69	63	128	645	371	39	18	2763	866	187	
856	70	99	140	77	321	64	853	1714	1766	154	193	5090	2603	188	
325	40	21	50	1	156	55	254	849	1243	86	13	1796	668	189	
1225	443	324	206	1	303	198	1642	4437	3901	347	197	7566	2903	190	
781	324	198	147	1	213	141	909	1596	2131	154	111	3038	1344	191	
781	321	197	147	1	206	141	895	1490	2062	154	111	3038	1344	192	
0	3	1	0	0	7	0	14	106	69	0	0	193	
16	0	10	1	0	11	3	79	178	107	34	11	406	169	194	
96	21	42	28	0	33	15	208	852	524	56	47	952	258	195	
132	54	14	7	0	19	6	113	375	209	36	6	1125	468	196	
139	2	38	3	0	18	19	158	843	290	23	18	693	110	197	
43	42	20	19	0	6	12	99	415	569	30	2	1135	484	198	
19	0	1	1	0	3	2	78	178	71	12	1	217	68	199	
327	11	111	121	40	161	81	1049	1757	2141	108	31	3186	1307	200	
34	4	11	7	0	29	15	71	210	181	10	1	470	179	201	
12	0	2	3	0	41	0	69	226	170	24	2	333	116	202	
95	4	14	38	0	9	3	126	318	555	20	1	832	339	203	
186	2	84	74	40	82	63	782	1002	1235	54	26	1551	673	204	
...	205	

МЕТОДОЛОШКА ОБЈАШЊЕЊА

Подаци о запосленима у правним лицима (привредна друштва, предузећа, задруге, установе и друге организације) добијени су на основу редовног полугодишњег истраживања "Полугодишњи извештај о запосленима и о зарадама запослених" (РАД-1/П) и путем "Анкете за допуну полугодишњег извештаја о запосленима и о зарадама запослених", којом су добијени подаци о броју запослених у малим предузећима (до 50 запослених), а која нису обухваћена редовним полугодишњим истраживањем. Овим истраживањима се не обухватају запослени у Министарству одбране и Министарству унутрашњих послова.

Подаци о приватним предузетницима (лицима која самостално обављају делатност - професију) и запосленима код њих прикупљени су редовним полугодишњим извештајем (РАД-15) добијеним од Републичког фонда за здравствено осигурање.

Годишњи просек израчунат је као аритметичка средина броја запослених лица са стањем 31. марта и 30. септембра.

Приказивање података по делатностима врши се у складу са Уредбом о класификацији делатности („Службени гласник РС“, број 54/10), док је територијална подела извршена према Уредби о номенклатури статистичких територијалних јединица („Службени гласник РС“, бр. 109/09 и 46/10).

Републички завод за статистику од 1999. године не располаже појединим подацима за АП Косово и Метохија, тако да они нису садржани у обухвату података за Републику Србију (укупно).