



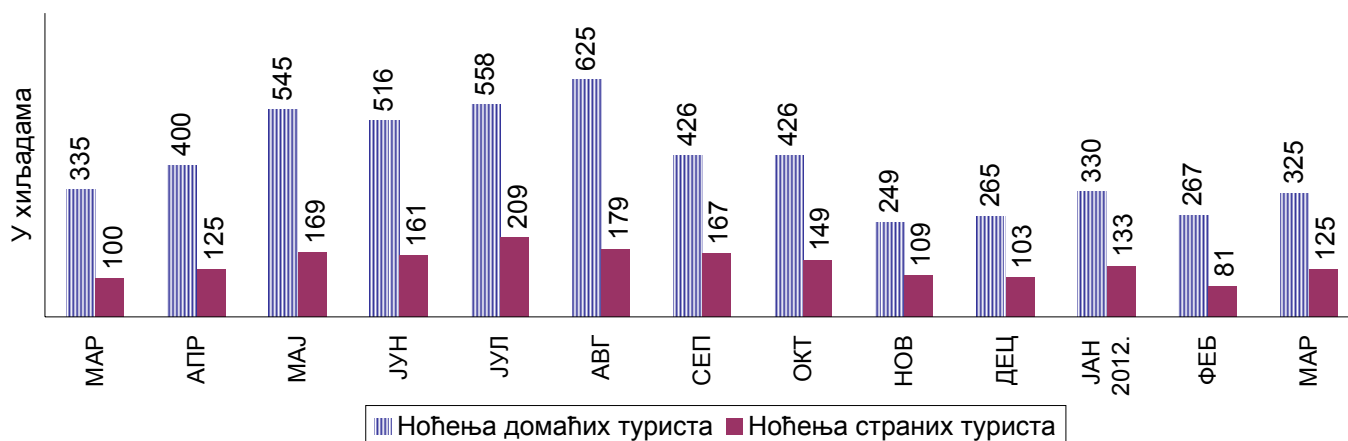
## 2. Доласци и ноћења туриста по изабраним туристичким местима

	Укупно				Домаћи				Страни			
	III 2012	I-III 2012	индекси		III 2012	I-III 2012	индекси		III 2012	I-III 2012	индекси	
			III 2012	I-III 2012			III 2012	I-III 2012			III 2012	I-III 2012
			III 2011	I-III 2011			III 2011	I-III 2011			III 2011	I-III 2011
<b>Доласци</b>												
<b>РЕПУБЛИКА СРБИЈА</b>	<b>144110</b>	<b>372286</b>	<b>108,4</b>	<b>104,4</b>	<b>88958</b>	<b>234171</b>	<b>102,8</b>	<b>98,4</b>	<b>55152</b>	<b>138115</b>	<b>118,8</b>	<b>116,2</b>
<i>Од њога:</i>												
<b>Београд</b>	<b>46152</b>	<b>116898</b>	<b>111,8</b>	<b>112,4</b>	<b>11862</b>	<b>33385</b>	<b>94,7</b>	<b>99,3</b>	<b>34290</b>	<b>83513</b>	<b>119,3</b>	<b>118,6</b>
<b>Нови Сад</b>	<b>6741</b>	<b>16483</b>	<b>112,1</b>	<b>101,2</b>	<b>2871</b>	<b>6670</b>	<b>118,1</b>	<b>109,0</b>	<b>3870</b>	<b>9813</b>	<b>108,1</b>	<b>96,5</b>
<b>Бањска места</b>	<b>18748</b>	<b>43626</b>	<b>94,7</b>	<b>92,8</b>	<b>17167</b>	<b>39683</b>	<b>92,7</b>	<b>90,9</b>	<b>1581</b>	<b>3943</b>	<b>123,3</b>	<b>118,6</b>
Врњачка Бања	7218	15622	103,3	92,3	6491	14158	97,3	89,5	727	1464	227,9	132,0
Сокобања	2616	4171	77,3	78,9	2473	4007	74,0	76,6	143	164	332,6	303,7
Нишка Бања	1071	3304	144,7	119,4	1044	3053	149,4	117,9	27	251	65,9	141,0
Аранђеловац	2294	6184	103,9	105,5	1881	5287	98,6	100,8	413	897	137,7	145,9
Матарушка Бања	358	1237	107,8	133,7	353	1224	110,0	137,1	5	13	45,5	40,6
Бања Ковилџача	501	1719	40,3	54,9	470	1548	41,2	56,1	31	171	30,1	46,0
Пролом Бања	794	1610	96,5	88,4	765	1398	135,4	101,4	29	212	11,2	48,0
Горња Трепча	256	363	105,3	94,3	201	292	100,0	89,8	55	71	131,0	118,3
Врањска Бања	412	899	109,6	68,6	384	833	107,6	66,7	28	66	147,4	106,5
<b>Планинска места</b>	<b>33128</b>	<b>105692</b>	<b>113,4</b>	<b>106,0</b>	<b>30088</b>	<b>94776</b>	<b>112,6</b>	<b>105,6</b>	<b>3040</b>	<b>10916</b>	<b>121,3</b>	<b>110,1</b>
Златибор	6132	24574	92,5	103,0	5359	21177	95,2	104,4	773	3397	77,5	94,8
Копаноник	11630	34270	117,3	107,3	10601	30120	114,7	106,4	1029	4150	152,2	114,9
Тара	3662	11209	147,0	163,1	3570	10833	147,4	164,8	92	376	133,3	125,8
Дивчибаре	2403	8835	103,1	101,7	2359	8683	107,8	105,8	44	152	31,2	31,8
Ивањица	595	1841	66,2	53,7	491	1670	58,0	51,6	104	171	196,2	88,6
Златар	84	547	48,8	61,5	80	393	48,8	62,3	4	154	50,0	59,7
Рудник	1053	2590	85,5	91,4	1052	2564	85,4	91,4	1	26	-	92,9
<b>Остала туристичка места</b>	<b>34241</b>	<b>78152</b>	<b>108,8</b>	<b>101,7</b>	<b>23438</b>	<b>51718</b>	<b>103,7</b>	<b>93,5</b>	<b>10803</b>	<b>26434</b>	<b>121,8</b>	<b>122,9</b>
Ниш	4139	9752	92,7	100,0	2788	5793	96,5	93,5	1351	3959	85,7	111,5
Палић	1299	3042	113,2	117,6	1009	2288	124,9	118,8	290	754	85,3	114,1
Суботица	2574	5830	97,6	93,5	1609	3389	112,6	96,7	965	2441	79,9	89,4
<b>Остала места</b>	<b>5100</b>	<b>11435</b>	<b>98,2</b>	<b>88,6</b>	<b>3532</b>	<b>7939</b>	<b>93,5</b>	<b>84,5</b>	<b>1568</b>	<b>3496</b>	<b>110,6</b>	<b>99,8</b>
<b>Ноћења</b>												
<b>РЕПУБЛИКА СРБИЈА</b>	<b>450203</b>	<b>1261445</b>	<b>103,6</b>	<b>99,9</b>	<b>324976</b>	<b>922584</b>	<b>97,1</b>	<b>93,1</b>	<b>125227</b>	<b>338861</b>	<b>125,2</b>	<b>125,1</b>
<i>Од њога:</i>												
<b>Београд</b>	<b>97122</b>	<b>247249</b>	<b>116,2</b>	<b>120,1</b>	<b>26051</b>	<b>70303</b>	<b>106,7</b>	<b>113,3</b>	<b>71071</b>	<b>176946</b>	<b>120,1</b>	<b>123,1</b>
<b>Нови Сад</b>	<b>13114</b>	<b>35014</b>	<b>119,6</b>	<b>104,7</b>	<b>4497</b>	<b>11262</b>	<b>121,6</b>	<b>107,9</b>	<b>8617</b>	<b>23752</b>	<b>118,6</b>	<b>103,3</b>
<b>Бањска места</b>	<b>103142</b>	<b>266224</b>	<b>85,5</b>	<b>82,4</b>	<b>98166</b>	<b>251020</b>	<b>85,2</b>	<b>81,0</b>	<b>4976</b>	<b>15204</b>	<b>91,9</b>	<b>114,5</b>
Врњачка Бања	19675	47073	84,4	73,8	17817	43037	79,9	71,4	1858	4036	186,0	114,0
Сокобања	14127	22416	75,6	72,0	13909	22163	74,8	71,4	218	253	231,9	212,6
Нишка Бања	16332	47870	220,9	134,8	16279	47475	222,8	134,8	53	395	63,1	138,6
Аранђеловац	3360	14084	62,8	82,4	2751	12580	55,7	78,5	609	1504	146,0	141,5
Матарушка Бања	4342	13691	98,8	116,2	4330	13654	98,7	116,3	12	37	109,1	90,2
Бања Ковилџача	7392	25132	48,6	56,6	7192	23731	54,8	59,1	200	1401	9,6	32,8
Пролом Бања	2462	5625	79,2	73,5	2400	5208	88,7	79,5	62	417	15,4	38,0
Горња Трепча	2571	3473	86,1	77,5	1631	2285	71,5	63,9	940	1188	133,1	131,1
Врањска Бања	3264	7608	92,4	77,0	3192	7432	91,4	76,2	72	176	189,5	134,4
<b>Планинска места</b>	<b>144903</b>	<b>491598</b>	<b>110,4</b>	<b>104,4</b>	<b>136237</b>	<b>447646</b>	<b>109,5</b>	<b>103,7</b>	<b>8666</b>	<b>43952</b>	<b>127,2</b>	<b>112,0</b>
Златибор	25359	109036	91,9	99,3	23427	97237	92,5	99,5	1932	11799	85,3	97,6
Копаноник	51435	171892	109,5	109,5	47370	149793	107,1	107,8	4065	22099	147,4	122,2
Тара	18840	57879	199,7	197,6	18541	56611	200,7	199,5	299	1268	151,0	136,9
Дивчибаре	10728	35071	96,5	91,4	10624	34619	98,0	95,3	104	452	39,0	21,8
Ивањица	3455	11081	64,3	63,4	3303	10825	62,5	63,5	152	256	170,8	58,0
Златар	110	1635	43,1	52,7	105	1161	44,9	58,0	5	474	23,8	43,1
Рудник	7744	16476	88,2	90,4	7741	16385	88,2	90,1	3	91	-	267,6
<b>Остала туристичка места</b>	<b>81108</b>	<b>195866</b>	<b>109,1</b>	<b>101,2</b>	<b>52378</b>	<b>124147</b>	<b>93,6</b>	<b>82,8</b>	<b>28730</b>	<b>71719</b>	<b>156,6</b>	<b>164,5</b>
Ниш	7351	19215	86,1	115,3	4443	9771	88,1	97,5	2908	9444	83,3	142,0
Палић	1949	5770	107,8	126,7	1506	4469	114,7	125,5	443	1301	89,5	130,9
Суботица	4645	10966	98,5	96,5	2403	5407	96,3	84,9	2242	5559	101,0	111,2
<b>Остала места</b>	<b>10814</b>	<b>25494</b>	<b>78,1</b>	<b>72,4</b>	<b>7647</b>	<b>18206</b>	<b>70,5</b>	<b>67,0</b>	<b>3167</b>	<b>7288</b>	<b>105,3</b>	<b>90,6</b>

### 3. Доласци и ноћења страних туриста по земљама из којих долазе

	Доласци				Ноћења			
	III 2012	I-III 2012	индекси		III 2012	I-III 2012	индекси	
			III 2012 III 2011	I-III 2012 I-III 2011			III 2012 III 2011	I-III 2012 I-III 2011
<b>РЕПУБЛИКА СРБИЈА</b>								
<b>УКУПНО</b>	<b>55152</b>	<b>138115</b>	<b>118,8</b>	<b>116,2</b>	<b>125227</b>	<b>338861</b>	<b>125,2</b>	<b>125,1</b>
Аустрија	1839	4227	106,9	98,7	3371	8441	106,2	104,4
Белгија	544	1063	140,2	124,3	1219	2450	131,8	126,2
Босна и Херцеговина	4434	10822	104,6	97,4	9823	25054	92,9	88,6
Бугарска	2607	6321	135,4	134,6	7071	15331	209,2	177,1
Грчка	2288	4744	105,2	105,6	4251	9660	90,6	98,5
Данска	330	1418	155,7	272,2	766	5254	138,8	393,0
Ирска	142	337	126,8	125,3	323	879	79,0	109,5
Исланд	40	151	500,0	539,3	226	775	706,2	1033,3
Италија	4277	9865	166,0	158,6	12644	29878	200,1	206,4
Луксембург	31	86	258,3	148,3	68	215	219,4	168,0
Мађарска	1284	3615	132,6	140,7	2621	10267	159,6	219,2
Македонија	3082	8211	128,5	132,5	5142	16079	126,6	133,6
Немачка	3336	8691	119,3	120,8	6607	19453	108,1	132,0
Норвешка	487	1621	278,3	319,7	1837	6092	334,0	403,4
Пољска	923	1992	178,2	159,2	2467	6065	200,6	190,7
Португалија	145	285	128,3	98,6	298	626	89,2	78,0
Румунија	1775	4674	139,2	123,0	3589	9801	136,9	117,7
Руска Федерација	1851	5182	103,6	111,2	5870	17606	97,8	106,9
Словачка	377	1215	75,0	101,8	800	2787	68,3	99,9
Словенија	4700	11189	102,3	107,0	7993	23000	104,4	117,6
Турска	1095	2396	136,2	102,3	2593	5986	140,3	100,8
Уједињено Краљевство	1223	2961	99,5	100,6	3131	7688	100,0	92,2
Финска	151	337	102,7	109,1	478	932	164,3	117,7
Француска	1135	3458	114,2	132,2	2692	9535	107,6	148,5
Холандија	772	1793	138,6	124,3	1965	4438	156,6	140,3
Хрватска	5095	11244	123,0	100,8	9962	22192	139,6	110,2
Црна Гора	3558	13036	93,8	102,0	6600	29914	96,0	101,6
Чешка Република	609	1587	78,7	89,0	1428	4296	90,9	116,3
Швајцарска	552	1438	120,0	116,2	1261	3495	117,0	119,5
Шведска	758	2003	187,2	189,3	1796	5389	175,0	203,4
Шпанија	504	1266	126,3	121,8	1572	3921	162,4	142,1
Остале европске земље	1441	2730	94,4	100,0	3936	7116	120,8	107,4
Аустралија	179	599	159,8	142,3	589	1726	208,1	174,9
Израел	323	772	177,5	173,1	764	1901	170,2	181,4
Јапан	433	831	217,6	218,7	1245	3019	201,5	264,8
Канада	189	494	113,2	103,8	655	1464	110,6	83,9
Кина	221	479	141,7	79,4	874	1860	95,5	59,4
Нови Зеланд	32	67	400,0	148,9	56	146	560,0	115,9
Сједињене Америчке Државе	1039	2267	126,6	113,0	2696	5961	118,7	100,1
Остале ваневропске земље	1351	2648	129,5	112,3	3948	8169	157,6	129,9

## Ноћења туриста у периоду III 2011. – III 2012.



## МЕТОДОЛОШКЕ НАПОМЕНЕ

Подаци о туристичком промету и капацитетима прикупљају се редовним месечним истраживањем о доласцима и ноћењима туриста у смештајним објектима (образац ТУ-11). Подаци исказани у овом Саопштењу представљају претходне резултате и могу да претрпе извесне измене.

Месечни извештај о доласцима и ноћењима туриста у смештајним објектима подносе сви пословни субјекти (привредна друштва, установе, удружења, предузетници итд.) који туристима пружају услуге смештаја.

Туриста је свака особа која у месту изван свог пребивалишта проведе најмање једну ноћ у угоститељском или другом објекту за смештај туриста.

Домаћи туриста је свака особа са пребивалиштем у Републици Србији која у неком месту у Републици Србији, изван места свог пребивалишта, проведе најмање једну ноћ у угоститељском или другом објекту за смештај туриста.

Страни туриста је свака особа са пребивалиштем изван Републике Србије која привремено борави у Републици Србији и проведе најмање једну ноћ у угоститељском или другом објекту за смештај туриста.

Туриста се евидентира у сваком објекту у којем борави. Због тога у случају промене места или објекта долази до његовог поновног евидентирања.

Туристичко место јесте организациона и функционална целина са формираном туристичком понудом, природним вредностима, културним добрима и другим знаменитостима значајним за туризам, са комуналном, саобраћајном и туристичком инфраструктуром, као и објектима и другим садржајима за смештај и боравак туриста.

Подаци по статистичким територијалним јединицама дати су на основу Номенклатуре статистичких територијалних јединица („Службени гласник РС“, бр. 109/09 и 46/10).