

# САОПШТЕЊЕ

# ПМ10

број 084 - год. LXII, 30.03.2012.

**Статистика промета**

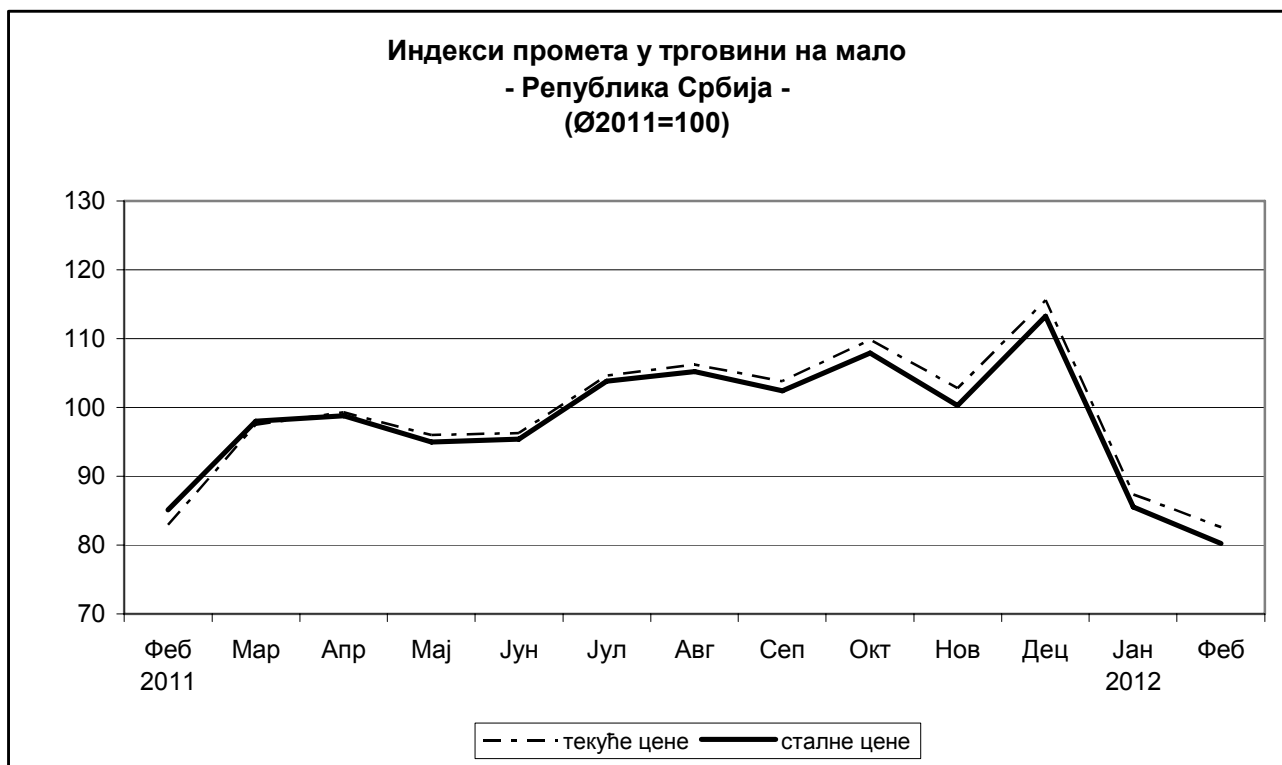
СРБ 084 ПМ10 300312

## Промет робе у трговини на мало у Републици Србији, фебруар 2012.

### – Претходни резултати –

Према претходним резултатима, промет робе у трговини на мало у Републици Србији у фебруару 2012. у односу на фебруар 2011. године, мањи је у текућим ценама за 0,3%, а у сталним ценама за 5,8%. У фебруару 2012. године у односу на претходни месец исте године, промет робе је мањи у текућим ценама за 5,4%, а у сталним ценама за 6,2%.

Поређећи прва два месеца 2012. године са истим периодом 2011. године, промет робе у трговини на мало је већи у текућим ценама за 1%, а у сталним ценама је мањи за 4,7%.



## Индекси промета робе у трговини на мало

	$\frac{II\ 2012}{II\ 2011}$	$\frac{II\ 2012}{I\ 2012}$	$\frac{I-II\ 2012}{I-II\ 2011}$	$\frac{I\ 2012}{\emptyset\ 2011}$	$\frac{II\ 2012}{\emptyset\ 2011}$
<b>у текућим ценама</b>					
<b>Република Србија</b>	<b>99,7</b>	<b>94,6</b>	<b>101,0</b>	<b>87,3</b>	<b>82,6</b>
Србија – север	112,1	96,1	113,9	93,5	89,9
Регион Војводине	108,3	96,5	109,3	86,9	83,8
Србија – југ	79,4	91,3	80,6	76,1	69,5
<b>у сталним ценама</b>					
<b>Република Србија</b>	<b>94,2</b>	<b>93,8</b>	<b>95,3</b>	<b>85,5</b>	<b>80,2</b>
Србија – север	105,9	95,2	107,4	91,7	87,2
Регион Војводине	103,2	95,7	103,8	85,4	81,6
Србија – југ	75,2	90,7	76,1	74,5	67,5

### Методолошка објашњења

Индекси објављени у овом саопштењу су добијени на основу редовног месечног статистичког истраживања „Месечни извештај трговине на мало“. Истраживање се реализује на узорку, којим су обухваћена сва велика и средња привредна друштва (према величини оствареног промета) регистрована у области 47 КД, док су мала изабрана случајно. Узорак обухвата и познат број привредних друштава која према претежној делатности нису регистрована у трговини на мало, али је обављају.

Статистика од 2011. године примењује Класификацију делатности – КД („Службени гласник РС“, бр. 54/2010). Истраживањем је обухваћена област 47 КД, односно, промет робе у трговини на мало, изузев промета на мало моторним возилима, мотоциклима и деловима.

Основ за прикупљање и објављивање података о статистичким територијалним јединицама је „Уредба о номенклатури статистичких територијалних јединица“ („Службени гласник РС“, бр. 109/09 и 46/10), и примењује се од 2011. године.

Промет робе обухвата порез на додату вредност (ПДВ).

Индекси промета робе у сталним ценама су добијени дефлационирањем индекса у текућим ценама, одговарајућим индексима потрошачких цена, из којих су искључени: вода (из комуналних система), струја и моторна возила, мотоцикли и делови.

Све објављене индексе треба третирати као претходне, што значи да може доћи до извесних корекција на основу добијених резултата у тромесечном статистичком истраживању „Тромесечни извештај трговине на мало“, које објављујемо у посебном саопштењу.

Десезонирани индекси промета трговине на мало у сталним ценама се објављују у публикацији „Месечни статистички билтен“.

Републички завод за статистику од 1999. године не располаже појединим подацима за АП Косово и Метохија, тако да они нису садржани у обухвату података за Републику Србију (укупно).