

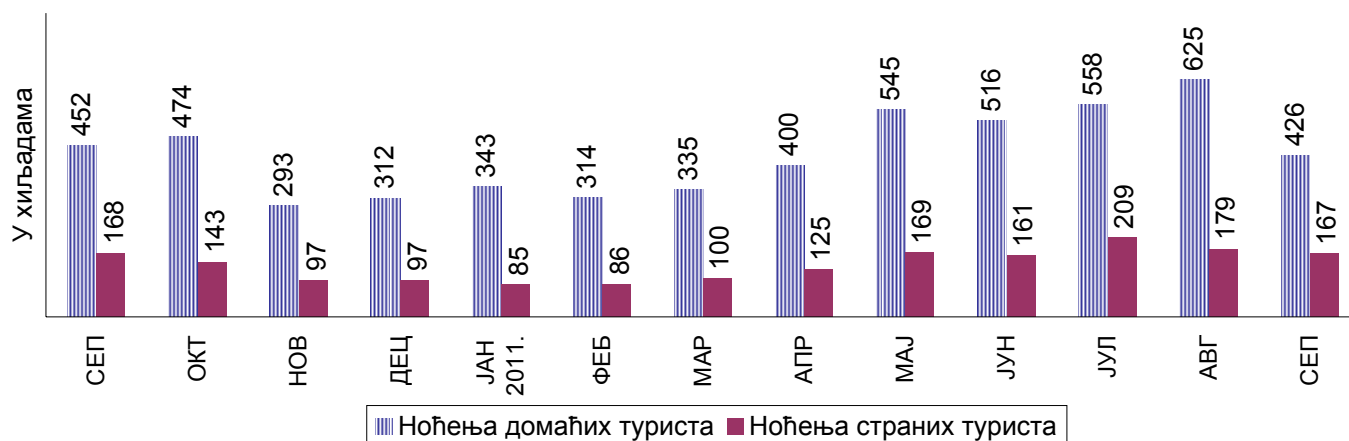
2. Доласци и ноћења туриста по изабраним туристичким местима

	Укупно				Домаћи				Страни			
	IX 2011	I-IX 2011	индекси		IX 2011	I-IX 2011	индекси		IX 2011	I-IX 2011	индекси	
			IX	I-IX			IX	I-IX			IX	I-IX
			2011 IX 2010	2011 I-IX 2010			2011 IX 2010	2011 I-IX 2010			2011 IX 2010	2011 I-IX 2010
Доласци												
РЕПУБЛИКА СРБИЈА	196161	1606557	101,2	105,2	115212	1016049	99,4	101,2	80949	590508	103,7	112,7
<i>Од шлога:</i>												
Београд	60303	447993	91,9	101,0	12492	128279	67,5	80,2	47811	319714	101,4	112,7
Нови Сад	10640	78817	118,5	121,7	4761	28341	113,5	106,6	5879	50476	122,9	132,1
Бањска места	38733	306421	113,1	110,8	35082	278724	111,3	108,9	3651	27697	134,5	133,5
Врњачка Бања	14837	128928	109,1	106,9	12990	114056	106,6	105,1	1847	14872	130,3	123,2
Сокобања	6027	44365	123,9	111,0	5918	43639	123,3	111,8	109	726	170,3	76,7
Нишка Бања	2197	16244	147,7	105,7	2068	15345	147,9	104,8	129	899	144,9	125,7
Аранђеловац	2036	16549	523,4	557,0	1654	14344	540,5	561,0	382	2205	460,2	532,6
Матарушка Бања	962	5568	80,2	82,7	936	5232	83,3	86,1	26	336	33,8	50,9
Бања Ковилџача	2235	17519	101,1	110,1	1892	15298	97,0	107,8	343	2221	131,4	129,6
Пролом Бања	1538	12427	92,8	118,3	1367	10140	98,8	106,3	171	2287	62,2	237,5
Горња Трепча	1561	8872	96,7	89,4	1404	8026	95,4	88,2	157	846	109,8	103,3
Врањска Бања	613	4335	100,3	90,8	592	4133	102,1	90,8	21	202	67,7	91,8
Планинска места	28377	316241	100,5	108,9	24914	277381	101,2	108,5	3463	38860	95,6	111,6
Златибор	9856	90995	98,1	112,0	8324	74770	96,4	110,5	1532	16225	108,2	119,2
Копаоник	2809	52424	181,7	115,4	2565	47140	213,8	114,8	244	5284	70,5	121,4
Тара	3938	40366	80,5	106,8	3723	37295	81,0	109,6	215	3071	72,9	81,3
Дивчибаре	1122	24849	73,3	110,3	1005	23589	70,3	108,8	117	1260	114,7	151,6
Ивањица	1643	13379	94,6	109,9	1543	12292	93,6	108,1	100	1087	114,9	136,0
Златар	493	4285	105,1	70,6	437	3659	105,0	67,7	56	626	105,7	94,6
Рудник	165	7586	90,2	120,9	145	7102	96,7	124,5	20	484	60,6	84,9
Остала туристичка места	50735	393169	103,4	100,8	33401	260080	104,9	98,5	17334	133089	100,6	105,7
Ниш	7208	52293	119,4	103,9	3309	23518	130,5	111,3	3899	28775	111,3	98,6
Палић	1610	13961	96,9	99,6	1062	9415	94,9	95,2	548	4546	101,1	110,0
Суботица	4250	27177	178,6	125,9	3019	16404	229,9	121,7	1231	10773	115,5	133,0
Остала места	7373	63916	95,1	102,7	4562	43244	87,8	104,5	2811	20672	110,1	99,2
Ноћења												
РЕПУБЛИКА СРБИЈА	592950	5343063	95,7	106,9	426338	4061445	94,3	104,6	166612	1281618	99,3	114,9
<i>Од шлога:</i>												
Београд	121809	864527	93,1	103,9	26555	230576	83,9	90,2	95254	633951	96,0	110,0
Нови Сад	19753	166864	122,6	138,6	8673	48010	122,9	108,4	11080	118854	122,3	156,2
Бањска места	237547	1895299	96,3	107,9	224964	1786973	96,3	107,0	12583	108326	95,0	125,9
Врњачка Бања	64544	501112	103,4	106,4	59671	456834	104,1	105,6	4873	44278	95,8	115,1
Сокобања	32677	282614	105,2	113,8	32420	279346	105,0	114,1	257	3268	136,0	92,7
Нишка Бања	20174	153908	103,3	97,6	19438	151026	102,6	97,4	736	2882	124,3	104,0
Аранђеловац	4302	47832	384,5	331,7	3728	43863	383,5	323,2	574	3969	390,5	466,4
Матарушка Бања	8296	55916	80,3	93,3	8174	54455	80,3	95,3	122	1461	81,3	53,2
Бања Ковилџача	19805	173743	92,5	140,4	17976	151348	98,2	137,6	1829	22395	59,1	163,1
Пролом Бања	8751	54728	109,1	110,7	8374	50368	110,1	106,2	377	4360	91,5	217,8
Горња Трепча	16429	94461	92,8	88,6	14432	83825	90,9	87,3	1997	10636	108,9	100,1
Врањска Бања	4676	32887	89,1	87,4	4609	32271	89,2	87,0	67	616	81,7	114,7
Планинска места	83590	1322573	91,3	111,5	75632	1194349	93,1	111,1	7958	128224	77,0	115,9
Златибор	31437	396333	90,1	119,9	27445	340079	88,6	118,7	3992	56254	102,1	127,6
Копаоник	7130	226784	131,4	115,8	6570	201753	230,8	115,0	560	25031	21,7	123,0
Тара	9247	158652	87,0	122,8	8688	147845	88,5	126,0	559	10807	69,5	90,8
Дивчибаре	2222	110539	49,1	121,9	1866	106305	43,4	120,3	356	4234	156,8	186,4
Ивањица	8542	69305	99,2	107,5	8386	66401	101,3	106,9	156	2904	46,8	123,3
Златар	1264	13213	37,9	46,3	1204	11582	36,8	42,4	60	1631	93,8	138,2
Рудник	220	49513	39,6	135,4	184	45672	36,8	140,3	36	3841	64,3	96,1
Остала туристичка места	112372	921858	97,5	96,9	77602	668525	92,8	92,4	34770	253333	109,7	111,3
Ниш	10067	74708	96,7	102,5	4721	36833	109,7	117,8	5346	37875	87,5	91,0
Палић	2586	27055	71,9	87,0	1789	19658	66,4	83,6	797	7397	88,4	97,5
Суботица	7361	47859	128,5	116,9	4637	26168	135,0	101,7	2724	21691	118,8	142,5
Остала места	17879	171942	93,6	114,0	12912	133012	86,9	118,3	4967	38930	116,7	101,2

3. Доласци и ноћења страних туриста по земљама из којих долазе

	Доласци				Ноћења			
	IX 2011	I-IX 2011	индекси		IX 2011	I-IX 2011	индекси	
			$\frac{IX\ 2011}{IX\ 2010}$	$\frac{I-IX\ 2011}{I-IX\ 2010}$			$\frac{IX\ 2011}{IX\ 2010}$	$\frac{I-IX\ 2011}{I-IX\ 2010}$
РЕПУБЛИКА СРБИЈА								
УКУПНО	80949	590508	103,7	112,7	166612	1281618	99,3	114,9
Аустрија	2808	20310	103,6	107,3	5188	39962	94,1	110,7
Белгија	721	5854	123,0	133,1	1758	12341	108,3	143,6
Босна и Херцеговина	6365	49615	99,3	106,2	14268	130963	84,8	115,9
Бугарска	2811	19930	108,3	112,7	5136	39000	107,7	122,2
Грчка	2107	20038	107,0	104,4	3985	38636	96,7	108,7
Данска	434	3116	82,0	102,0	1175	8273	106,2	118,6
Ирска	185	1683	67,5	118,9	466	5137	39,7	131,0
Исланд	30	294	103,4	102,8	68	1046	88,3	180,0
Италија	3397	27773	98,9	103,1	8664	62278	97,1	95,5
Луксембург	57	361	100,0	107,1	198	883	190,4	135,8
Мађарска	2171	14390	115,4	111,5	5000	28160	132,8	129,2
Македонија	3167	24811	118,3	116,8	6149	50126	119,7	114,3
Немачка	5372	37939	106,8	112,0	10778	76092	95,1	114,4
Норвешка	834	4362	111,9	108,4	2562	12543	132,5	122,9
Пољска	2852	19445	104,3	104,1	4238	29881	94,0	108,2
Португалија	128	1421	67,4	114,1	456	4318	74,8	119,7
Румунија	3519	25454	121,5	128,6	5906	49810	120,3	127,9
Руска Федерација	2366	19452	96,7	115,9	6812	59965	90,7	121,9
Словачка	735	5250	92,5	99,5	1230	11151	66,2	97,6
Словенија	7204	55395	80,7	118,1	11195	92395	83,2	115,8
Турска	2192	16022	183,6	137,2	3395	27849	147,1	153,1
Уједињено Краљевство	1993	15731	91,0	108,0	5063	44067	94,4	124,9
Финска	267	2070	109,9	130,2	580	5499	67,4	147,0
Француска	1741	14565	105,8	107,6	3885	32954	100,7	116,5
Холандија	1086	10657	99,1	104,5	2185	24611	84,7	116,2
Хрватска	4367	36810	100,4	114,9	8059	69236	94,7	108,9
Црна Гора	8969	50599	100,5	113,0	13946	104386	95,0	109,2
Чешка Република	929	7452	64,4	95,0	2024	15368	55,1	94,9
Швајцарска	1074	7807	125,0	123,9	2261	17511	121,4	127,5
Шведска	1241	7689	184,1	135,8	3125	18254	180,1	146,8
Шпанија	667	5288	108,8	111,0	1922	15137	117,6	129,0
Остале европске земље	1895	13843	135,9	156,2	4457	34217	117,7	138,4
Аустралија	1031	6347	129,7	117,3	2060	13889	138,1	123,1
Израел	303	2710	75,9	108,0	791	7146	68,0	114,1
Јапан	358	2528	138,2	103,1	1167	6692	144,4	101,5
Канада	589	3666	95,6	100,9	1502	9827	95,8	111,6
Кина	457	2793	-	-	1319	9809	-	-
Нови Зеланд	129	825	82,2	126,5	210	1434	60,2	112,3
Сједињене Америчке Државе	1828	11406	110,4	101,6	4843	30343	104,9	101,3
Остале ваневропске земље	2570	14807	98,2	88,1	8586	40429	112,3	79,7

Ноћења туриста у периоду IX 2010. – IX 2011.



МЕТОДОЛОШКЕ НАПОМЕНЕ

Подаци о туристичком промету и капацитетима прикупљају се редовним месечним истраживањем о доласцима и ноћењима туриста у смештајним објектима (образац ТУ-11). Подаци исказани у овом Саопштењу представљају претходне резултате и могу да претрпе извесне измене.

Месечни извештај о доласцима и ноћењима туриста у смештајним објектима подносе сви пословни субјекти (привредна друштва, установе, удружења, предузетници итд.) који туристима пружају услуге смештаја.

Туриста је свака особа која у месту изван свог пребивалишта проведе најмање једну ноћ у угоститељском или другом објекту за смештај туриста.

Домаћи туриста је свака особа са пребивалиштем у Републици Србији која у неком месту у Републици Србији, изван места свог пребивалишта, проведе најмање једну ноћ у угоститељском или другом објекту за смештај туриста.

Страни туриста је свака особа са пребивалиштем изван Републике Србије која привремено борави у Републици Србији и проведе најмање једну ноћ у угоститељском или другом објекту за смештај туриста.

Туриста се евидентира у сваком објекту у којем борави. Због тога у случају промене места или објекта долази до његовог поновног евидентирања.

Туристичко место јесте организациона и функционална целина са формираном туристичком понудом, природним вредностима, културним добрима и другим знаменитостима значајним за туризам, са комуналном, саобраћајном и туристичком инфраструктуром, као и објектима и другим садржајима за смештај и боравак туриста.

Подаци по статистичким територијалним јединицама дати су на основу Номенклатуре статистичких територијалних јединица („Службени гласник РС“, бр. 109/09 и 46/10).