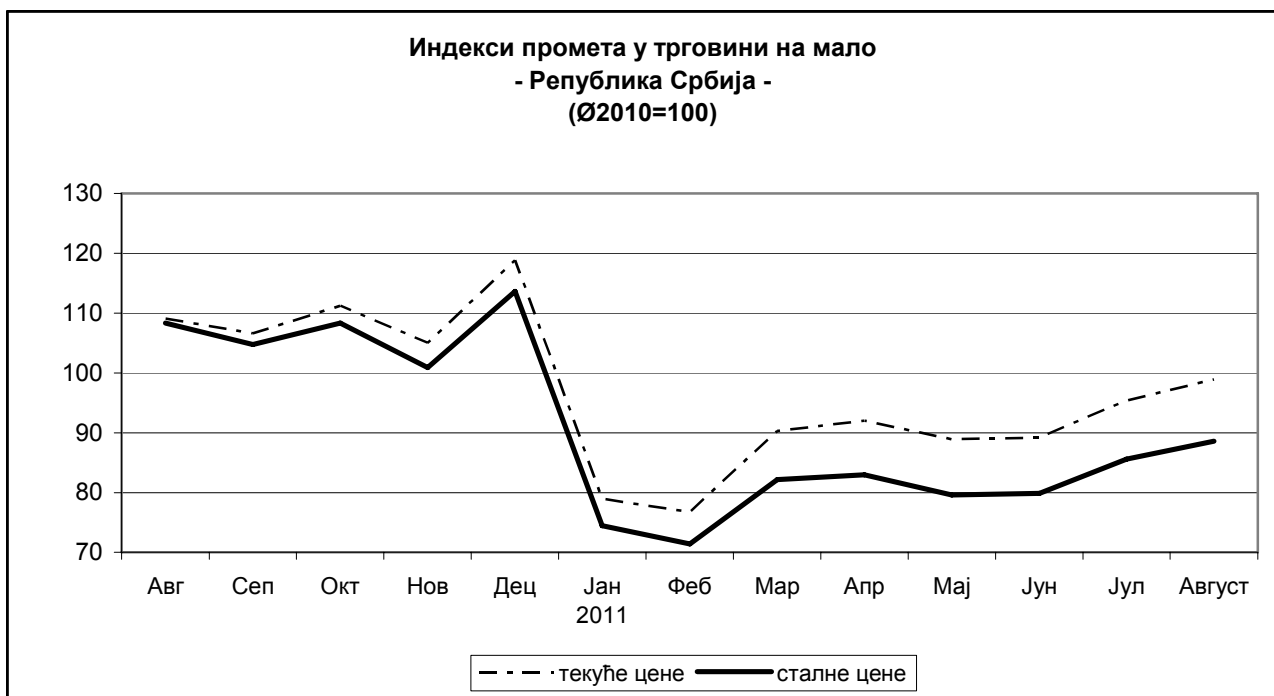


Промет робе у трговини на мало у Републици Србији, август 2011. - Претходни подаци -

Према претходним подацима, промет робе у трговини на мало у Републици Србији у августу 2011. у односу на август 2010. године, мањи је у текућим ценама за 9,4%, а у сталним ценама за 18,3%. У августу 2011. године у односу на претходни месец исте године, промет робе је већи у текућим ценама за 3,6%, а у сталним ценама за 3,4%.

Поредећи првих осам месеци 2011. године са истим периодом 2010. године, промет робе у трговини на мало је мањи у текућим ценама за 6,3%, а у сталним ценама за 16,7%.



Индекси промета робе у трговини на мало

	$\frac{VIII\ 2011}{VIII\ 2010}$	$\frac{VIII\ 2011}{VII\ 2011}$	$\frac{I-VIII\ 2011}{I-VIII\ 2010}$	$\frac{VII\ 2011}{\emptyset\ 2010}$	$\frac{VIII\ 2011}{\emptyset\ 2010}$
у текућим ценама					
Република Србија	90,6	103,6	93,7	95,4	98,9
Србија – север	107,5	102,4	104,1	108,5	111,0
Регион Војводине	119,4	104,3	111,6	121,7	126,9
Србија – југ	71,2	105,9	80,2	78,5	83,1
у сталним ценама					
Република Србија	81,7	103,4	83,3	85,6	88,6
Србија – север	97,2	102,1	93,5	97,6	99,7
Регион Војводине	107,5	103,9	99,5	109,4	113,7
Србија – југ	64,3	105,7	71,2	70,2	74,2

Методолошка објашњења

Индекси објављени у овом саопштењу су добијени на основу редовног месечног статистичког истраживања „Месечни извештај трговине на мало“. Истраживање се реализује на узорку, којим су обухваћена сва велика и средња привредна друштва (према величини оствареног промета) регистрована у области 47 КД, док су мала изабрана случајно. Узорак обухвата и изванредно број привредних друштава која према претежној делатности нису регистрована у трговини на мало, али је обављају.

Статистика од 2011. године примењује Класификацију делатности – КД („Службени гласник РС“, бр. 54/2010). Истраживањем је обухваћена област 47 КД, односно, промет робе у трговини на мало, изузев промета на мало моторним возилима, мотоциклима и деловима.

У 2011. години примењен је нови стандард за прикупљање и објављивање статистичких података на основу Номенклатуре статистичких територијалних јединица („Службени гласник РС“, бр. 109/09 и 46/10).

Промет робе обухвата порез на додату вредност (ПДВ).

Индекси промета робе у сталним ценама су добијени дефлационирањем индекса у текућим ценама, одговарајућим индексима потрошачких цена, из којих су искључени: вода (из комуналних система), струја и моторна возила, мотоцикли и делови.

Све објављене индексе треба третирати као претходне, што значи да може доћи до извесних корекција на основу добијених резултата у тромесечном статистичком истраживању „Тромесечни извештај трговине на мало“, које објављујемо у посебном саопштењу.

Десезонирани индекси промета трговине на мало у сталним ценама се објављују у публикацији „Месечни статистички билтен“.

Републички завод за статистику од 1999. године не располаже појединим подацима за АП Косово и Метохија, тако да они нису садржани у обухвату података за Републику Србију (укупно).