

Први пут регистрована друмска моторна и прикључна возила и саобраћајне незгоде на путевима у Републици Србији

- II квартал 2011. -

1. Број први пут регистрованих друмских моторних и прикључних возила

	II квартал 2010 Република Србија						II квартал 2011 Република Србија						II квартал 2011 II квартал 2010
	укупно	Град Београд	Регион Војво- дине	Регион Шумадије и Западне Србије	Регион Јужне и Источне Србије	Регион Косова и Метохије	укупно	Град Београд	Регион Војво- дине	Регион Шумадије и Западне Србије	Регион Јужне и Источне Србије	Регион Косова и Метохије	
Мопеди	2635	380	981	766	503	5	2484	394	830	585	672	3	94,3
Мотоцикли	3631	645	1087	1245	624	30	2273	640	615	556	442	20	62,6
Путнички аутомобили	45621	16492	10583	11032	6661	853	34358	12403	8220	7421	5625	689	75,3
Аутобуси	157	76	27	32	21	1	181	113	22	17	28	1	115,3
Теретна возила	4587	1799	982	1217	555	34	3314	1315	621	870	495	13	72,2
Прикључна возила	1471	248	471	569	180	3	5591	537	2077	1766	1194	17	380,1
Радна возила	219	29	128	52	10	-	333	59	217	36	21	-	152,1
Мотокултиватор	46	2	12	24	8	-	29	3	7	14	5	-	63,0
Пољопривредни трактор	2026	217	805	718	283	3	1455	105	815	339	193	3	71,8
Прикључна возила за пољопривредни трактор	-	-	-	-	-	-	479	7	308	89	73	2	-

Извор: Министарство унутрашњих послова Републике Србије.

2. Број саобраћајних незгода на путевима ¹⁾

	Саобраћајне незгоде			У насељу			Ван насеља		
	укупно	са поги- нулима	са повре- ђенима	свега	са поги- нулима	са повре- ђенима	свега	са поги- нулима	са повре- ђенима
II квартал 2010	3577	129	3448	3110	88	3022	467	41	426
II квартал 2011	3650	136	3514	3251	108	3143	399	28	371
<u>II квартал 2011</u> II квартал 2010	102,0	105,4	101,9	104,5	122,7	104,0	85,4	68,3	87,1

Извор: Министарство унутрашњих послова Републике Србије.

¹⁾ Без података за Косово и Метохију.

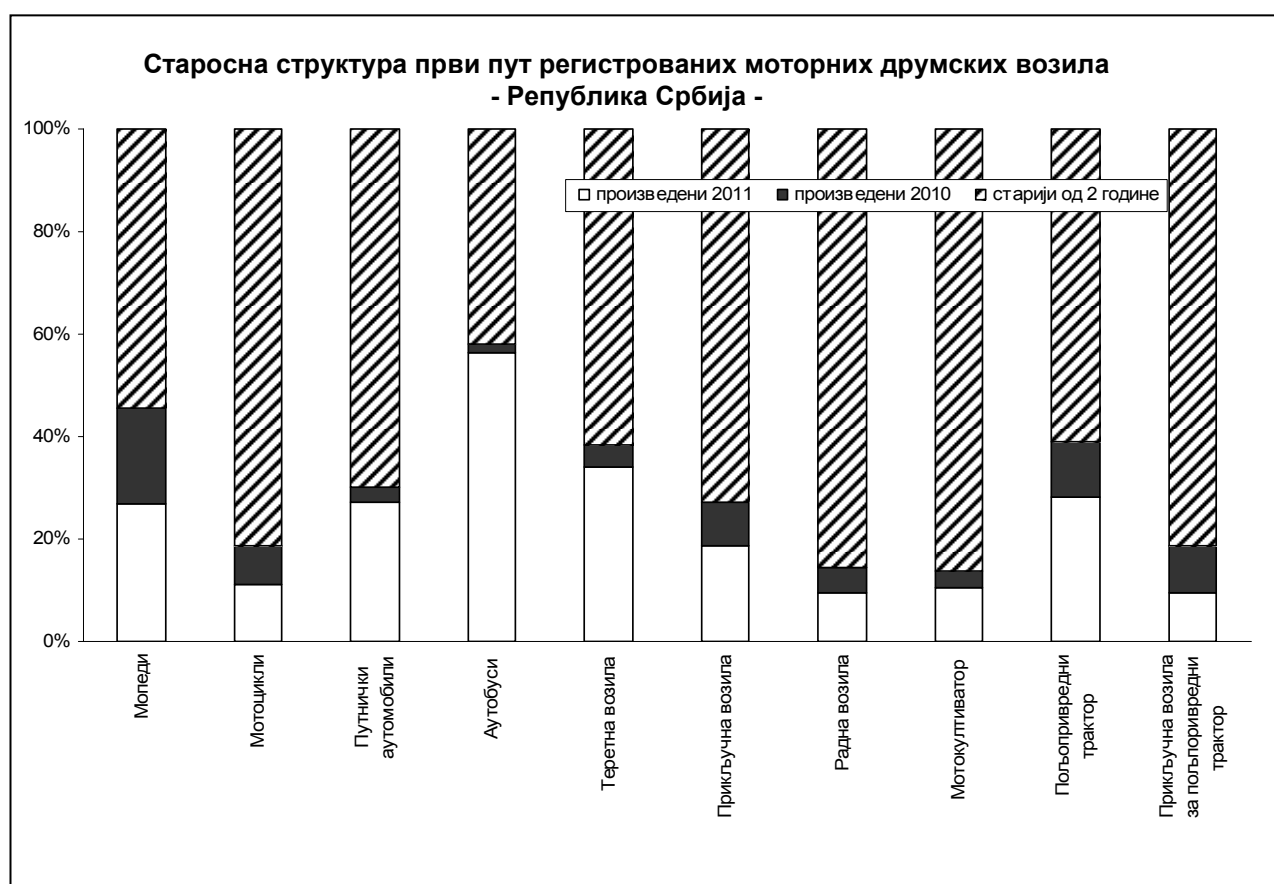
3. Број настрадалих лица ¹⁾

	Настрадала лица			У насељу			Ван насеља		
	укупно	погинула	повређена	свега	погинула	повређена	свега	погинула	повређена
II квартал 2010	4936	142	4794	4149	96	4053	787	46	741
II квартал 2011	5011	151	4860	4392	117	4275	619	34	585
<u>II квартал 2011</u>	<u>101,5</u>	<u>106,3</u>	<u>101,4</u>	<u>105,9</u>	<u>121,9</u>	<u>105,5</u>	<u>78,7</u>	<u>73,9</u>	<u>78,9</u>
II квартал 2010									

Извор: Министарство унутрашњих послова Републике Србије.

¹⁾ Без података за Косово и Метохију.

Број аутобуса први пут регистрованих током II квартала 2011 године у Републици Србији већи је за 15,3%, а број путничких аутомобила мањи за 24,7% у односу на исти период претходне године. Најбројније марке произвођача моторних возила јесу: Zastava - од домаћих, а Fiat, Renault, Opel и VW - од страних.



Треба напоменути да је, услед промене методологије посматраних возила од стране МУП-а, потребно податке узимати са резервом, јер је могуће преливање возила, из једне врсту у другу.

Укупан број саобраћајних незгода у II кварталу 2011. године већи је за 2,0% у односу на исти период 2010. године. Највећи пораст саобраћајних незгода са погинулим лицима је забележен у насељу и износи 22,7%.

Број лица настрадалих у II кварталу 2011. године већи је за 1,5% у односу на исти период 2010. године, док је број погинулих лица у насељу већи за 21,9%.