

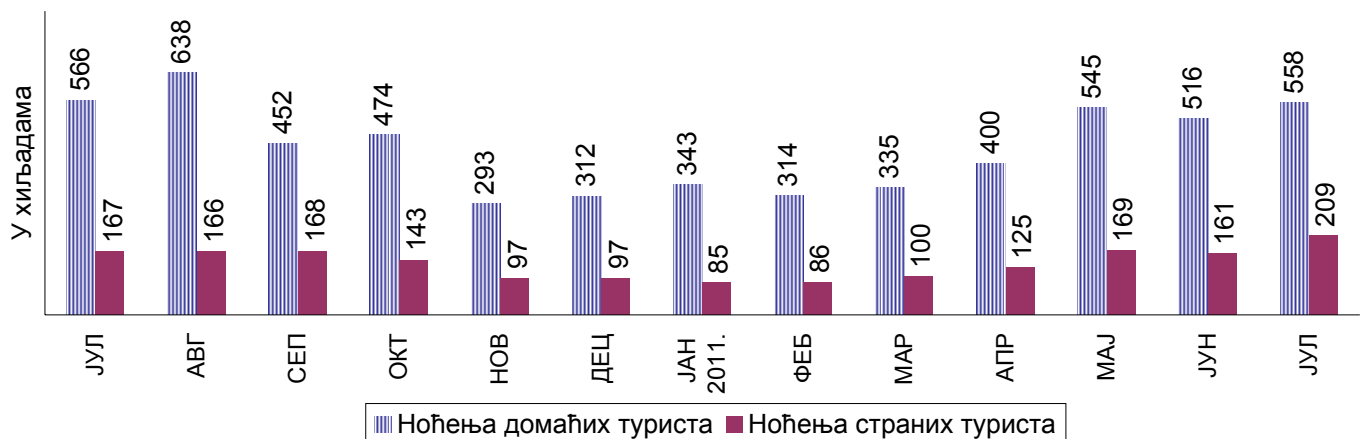
2. Доласци и ноћења туриста по изабраним туристичким местима

	Укупно				Домаћи				Страни			
	VII 2011	I-VII 2011	индекси		VII 2011	I-VII 2011	индекси		VII 2011	I-VII 2011	индекси	
			VII 2011	I-VII 2011			VII 2011	I-VII 2011			VII 2011	I-VII 2011
			VII 2010	I-VII 2010			VII 2010	I-VII 2010			VII 2010	I-VII 2010
Доласци												
РЕПУБЛИКА СРБИЈА	205387	1189015	101,4	106,8	119542	764996	94,0	102,4	85845	424019	114,0	115,8
<i>Од њога:</i>												
Београд	54650	327245	93,1	103,9	18535	96549	68,8	85,2	36115	230696	113,8	114,5
Нови Сад	12621	61452	116,2	123,9	2037	21919	91,9	107,7	10584	39533	122,4	135,2
Бањска места	48193	213860	111,5	111,5	42839	194665	107,9	109,6	5354	19195	152,4	135,6
Врњачка Бања	23036	88977	124,8	105,1	19497	78797	115,7	103,2	3539	10180	219,8	122,5
Сокобања	6915	30206	104,3	111,8	6843	29776	106,7	113,5	72	430	33,3	56,1
Нишка Бања	1863	11587	106,2	96,2	1779	10937	116,1	94,8	84	650	37,7	127,5
Аранђеловац	1218	13025	449,4	569,8	919	11452	423,5	569,2	299	1573	553,7	574,1
Матарушка Бања	741	3767	68,0	85,2	707	3493	83,0	89,8	34	274	14,3	51,4
Бања Ковилџача	2056	13139	96,3	114,6	1670	11738	90,6	113,5	386	1401	132,2	124,8
Пролом Бања	1550	9068	88,3	124,2	1259	7204	83,0	107,3	291	1864	121,2	317,0
Горња Трепча	1955	4967	86,3	93,2	1778	4471	84,3	92,2	177	496	112,7	103,1
Врањска Бања	501	3033	86,2	88,2	473	2883	84,9	87,3	28	150	116,7	110,3
Планинска места	31055	252950	96,5	111,4	24613	224008	93,4	110,6	6442	28942	110,3	117,9
Златибор	11224	68589	98,0	115,9	8383	56929	96,7	114,5	2841	11660	102,1	123,5
Копаоник	2607	47324	130,0	113,9	2127	42615	142,7	112,7	480	4709	93,4	125,1
Тара	4238	31998	98,5	107,7	3763	29635	100,5	111,4	475	2363	85,1	75,8
Дивчибаре	821	21058	42,6	111,8	773	20137	42,3	110,3	48	921	46,6	157,7
Ивањица	1897	10029	122,3	118,3	1592	9156	109,9	114,4	305	873	296,1	185,4
Златар	722	2898	83,9	65,3	599	2444	74,3	61,4	123	454	223,6	99,6
Рудник	579	7015	102,3	139,0	296	6641	114,7	145,2	283	374	91,9	79,2
Остала туристичка места	50852	289146	102,8	100,9	26926	197573	99,3	97,3	23926	91573	106,9	109,6
Ниш	8711	36499	93,1	104,3	1730	18012	105,5	106,7	6981	18487	90,5	102,1
Палић	1802	10323	100,9	100,7	1050	7158	95,1	96,4	752	3165	110,3	112,1
Суботица	2430	20588	108,8	118,9	947	12418	105,6	109,5	1483	8170	111,0	136,6
Остала места	8016	44362	100,0	101,5	4592	30282	94,6	99,5	3424	14080	108,2	106,3
Ноћења												
РЕПУБЛИКА СРБИЈА	766993	3945948	104,6	110,4	558351	3010440	98,6	107,8	208642	935508	125,0	119,8
<i>Од њога:</i>												
Београд	104220	637897	103,0	106,9	30658	174110	83,4	93,9	73562	463787	114,1	112,8
Нови Сад	41287	132130	176,0	145,1	5100	34876	101,3	108,8	36187	97254	196,4	164,9
Бањска места	321248	1310790	107,4	111,8	298517	1235156	105,9	110,3	22731	75634	132,6	141,3
Врњачка Бања	94706	331665	117,2	105,5	83455	301986	111,6	103,8	11251	29679	185,6	127,7
Сокобања	49746	193709	115,0	118,8	49422	191132	117,4	119,2	324	2577	28,3	91,7
Нишка Бања	21408	107958	108,4	92,3	21047	106263	112,0	92,3	361	1695	37,8	97,6
Аранђеловац	3590	39123	149,5	339,7	2982	36268	132,0	330,9	608	2855	425,2	514,4
Матарушка Бања	8269	38489	79,8	99,8	8139	37315	91,7	103,1	130	1174	8,8	49,5
Бања Ковилџача	25008	132151	134,0	157,5	20189	114658	123,2	151,1	4819	17493	211,5	218,0
Пролом Бања	8637	35103	86,3	112,0	8039	31623	84,4	105,1	598	3480	123,3	281,8
Горња Трепча	20640	54232	84,2	92,4	18633	47814	83,0	91,8	2007	6418	98,1	96,7
Врањска Бања	3398	23010	78,8	85,5	3293	22590	78,2	85,0	105	420	104,0	120,7
Планинска места	151908	1079456	100,2	116,3	124356	980202	96,0	115,6	27552	99254	125,0	124,3
Златибор	60013	302678	112,2	127,8	46998	262245	110,3	126,4	13015	40433	119,7	137,1
Копаоник	12169	208306	140,8	116,4	9094	185113	140,6	114,2	3075	23193	141,4	137,7
Тара	23974	125342	111,5	123,3	20273	116711	105,5	127,1	3701	8631	162,7	87,7
Дивчибаре	4936	98011	55,8	128,5	4818	94536	56,2	126,8	118	3475	43,4	204,7
Ивањица	11370	51316	125,6	113,0	9796	48790	116,5	111,0	1574	2526	245,9	173,3
Златар	2102	9471	47,3	49,7	1907	8040	44,2	44,2	195	1431	146,6	161,1
Рудник	4859	45957	90,8	143,6	2502	43380	103,3	150,9	2357	2577	80,5	78,9
Остала туристичка места	127018	665132	92,9	97,6	84794	492445	87,0	93,4	42224	172687	107,6	112,1
Ниш	10937	54139	79,9	106,1	2674	28981	88,0	119,8	8263	25158	77,6	93,8
Палић	4278	20194	85,6	93,9	2922	15042	76,9	93,0	1356	5152	113,4	96,6
Суботица	4273	35724	99,9	112,3	1572	19754	74,7	95,9	2701	15970	124,2	142,2
Остала места	21312	120543	100,9	116,7	14926	93651	96,6	117,5	6386	26892	112,7	114,2

3. Доласци и ноћења страних туриста по земљама из којих долазе

	Доласци				Ноћења			
	VII 2011	I-VII 2011	индекси		VII 2011	I-VII 2011	индекси	
			VII 2011 VII 2010	I-VII 2011 I-VII 2010			VII 2011 VII 2010	I-VII 2011 I-VII 2010
РЕПУБЛИКА СРБИЈА								
УКУПНО	85845	424019	114,0	115,8	208642	935508	125,0	119,8
Аустрија	2800	14538	113,6	107,8	5356	28845	116,1	113,8
Белгија	1081	4113	135,0	140,3	2483	8726	176,1	162,6
Босна и Херцеговина	5145	38083	105,8	107,4	17933	101250	120,7	123,9
Бугарска	2276	15171	114,5	112,9	6044	29871	155,9	124,6
Грчка	3543	14176	147,4	106,4	6997	28837	176,1	114,6
Данска	666	2291	112,1	108,6	1794	6113	134,6	123,9
Ирска	344	1189	105,8	126,0	1194	3364	144,9	145,5
Исланд	68	216	425,0	108,5	301	650	1433,3	163,3
Италија	3526	19159	123,8	100,0	7979	42806	101,7	91,6
Луксембург	52	244	94,5	103,0	112	477	93,3	101,3
Мађарска	1840	9958	112,7	106,6	3863	17760	131,2	114,7
Македонија	2798	19368	129,7	116,1	7391	38968	139,3	114,3
Немачка	5530	26257	97,4	115,8	10806	53232	109,7	119,5
Норвешка	749	3013	123,4	105,8	2272	8341	172,0	117,8
Пољска	5005	12131	102,4	108,0	7019	19766	114,7	118,5
Португалија	163	1067	90,1	135,9	559	3344	128,5	147,7
Румунија	4932	16005	132,1	127,6	11734	33526	133,1	127,4
Руска Федерација	2920	14189	113,9	120,9	9360	45203	125,8	130,1
Словачка	636	3802	84,2	100,7	1716	8363	111,3	103,3
Словенија	4711	43336	119,4	129,5	9383	72950	118,0	125,3
Турска	3930	10936	122,2	152,7	5558	20381	141,0	173,3
Уједињено Краљевство	3681	11701	101,8	112,4	12896	34031	157,3	133,6
Финска	290	1599	101,0	143,5	796	4251	127,2	183,1
Француска	2377	9471	109,2	109,7	5431	22111	125,8	124,3
Холандија	2583	7853	116,4	109,6	7263	19202	174,0	127,9
Хрватска	3746	29573	114,6	118,1	8539	55296	115,5	112,7
Црна Гора	6095	34102	118,4	119,2	15640	74446	105,0	117,0
Чешка Република	1161	5527	112,6	108,8	2243	11602	119,6	113,7
Швајцарска	1308	5378	92,0	122,7	2932	12654	95,6	131,7
Шведска	1458	5330	118,7	130,4	3351	12578	128,8	143,7
Шпанија	946	3575	124,5	110,7	3340	10513	179,9	128,8
Остале европске земље	1962	9996	168,6	164,8	6158	24626	215,4	149,7
Аустралија	1633	3907	107,8	116,6	4261	9011	126,6	124,5
Израел	463	1928	119,9	109,7	1229	4617	138,6	110,8
Јапан	278	1711	79,7	97,2	626	4386	68,4	91,5
Канада	643	2384	87,2	105,8	1719	6531	101,9	124,5
Кина	556	2029	-	-	1727	7836	-	-
Нови Зеланд	229	539	204,5	147,3	394	985	210,7	135,5
Сједињене Америчке Државе	1746	8120	105,7	103,4	4457	21940	104,6	106,1
Остале ваневропске земље	1975	10054	79,2	87,1	5786	26119	62,6	72,7

Ноћења туриста у периоду VII 2010. – VII 2011.



МЕТОДОЛОШКЕ НАПОМЕНЕ

Подаци о туристичком промету и капацитетима прикупљају се редовним месечним истраживањем о доласцима и ноћењима туриста у смештајним објектима (образац ТУ-11). Подаци исказани у овом Саопштењу представљају претходне резултате и могу да претрпе извесне измене.

Месечни извештај о доласцима и ноћењима туриста у смештајним објектима подносе сви пословни субјекти (привредна друштва, установе, удружења, предузетници итд.) који туристима пружају услуге смештаја.

Туриста је свака особа која у месту изван свог пребивалишта проведе најмање једну ноћ у угоститељском или другом објекту за смештај туриста.

Домаћи туриста је свака особа са пребивалиштем у Републици Србији која у неком месту у Републици Србији, изван места свог пребивалишта, проведе најмање једну ноћ у угоститељском или другом објекту за смештај туриста.

Страни туриста је свака особа са пребивалиштем изван Републике Србије која привремено борави у Републици Србији и проведе најмање једну ноћ у угоститељском или другом објекту за смештај туриста.

Туриста се евидентира у сваком објекту у којем борави. Због тога у случају промене места или објекта долази до његовог поновног евидентирања.

Туристичко место јесте организациона и функционална целина са формираном туристичком понудом, природним вредностима, културним добрима и другим знаменитостима значајним за туризам, са комуналном, саобраћајном и туристичком инфраструктуром, као и објектима и другим садржајима за смештај и боравак туриста.

Подаци по статистичким територијалним јединицама дати су на основу Номенклатуре статистичких територијалних јединица („Службени гласник РС“, бр. 109/09 и 46/10).