



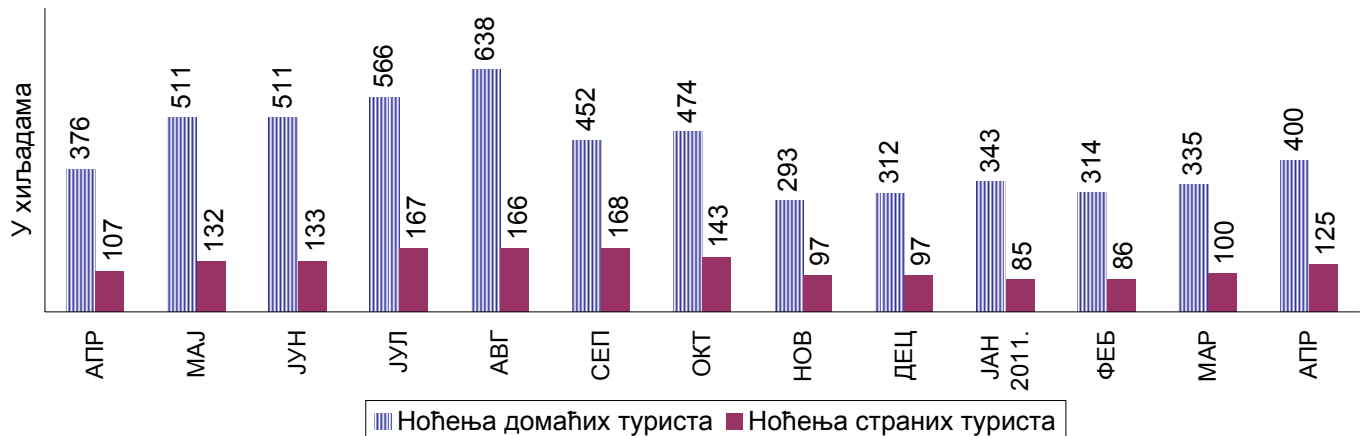
## 2. Доласци и ноћења туриста по изабраним туристичким местима

	Укупно				Домаћи				Страни			
	IV 2011	I-IV 2011	индекси		IV 2011	I-IV 2011	индекси		IV 2011	I-IV 2011	индекси	
			IV	I-IV			IV	I-IV			IV	I-IV
			$\frac{2011}{IV}$ 2010	$\frac{2011}{I-IV}$ 2010			$\frac{2011}{IV}$ 2010	$\frac{2011}{I-IV}$ 2010			$\frac{2011}{IV}$ 2010	$\frac{2011}{I-IV}$ 2010
<b>Доласци</b>												
<b>РЕПУБЛИКА СРБИЈА</b>	<b>168577</b>	<b>525299</b>	<b>101,3</b>	<b>108,1</b>	<b>108888</b>	<b>346780</b>	<b>95,0</b>	<b>106,1</b>	<b>59689</b>	<b>178519</b>	<b>115,1</b>	<b>112,2</b>
<i>Од њога:</i>												
<b>Београд</b>	<b>48250</b>	<b>152267</b>	<b>102,7</b>	<b>101,8</b>	<b>13176</b>	<b>46787</b>	<b>83,2</b>	<b>91,4</b>	<b>35074</b>	<b>105480</b>	<b>112,6</b>	<b>107,2</b>
<b>Нови Сад</b>	<b>8646</b>	<b>24933</b>	<b>119,8</b>	<b>127,4</b>	<b>3921</b>	<b>10039</b>	<b>103,4</b>	<b>110,5</b>	<b>4725</b>	<b>14894</b>	<b>138,0</b>	<b>142,1</b>
<b>Бањска места</b>	<b>29047</b>	<b>76035</b>	<b>105,1</b>	<b>114,0</b>	<b>26904</b>	<b>70566</b>	<b>102,9</b>	<b>113,1</b>	<b>2143</b>	<b>5469</b>	<b>142,4</b>	<b>128,3</b>
Врњачка Бања	11228	28150	94,9	91,7	10334	26147	92,3	91,4	894	2003	140,1	95,9
Сокобања	4516	9802	129,7	141,8	4427	9659	128,2	146,8	89	143	296,7	42,9
Нишка Бања	1586	4354	70,0	78,3	1554	4144	74,1	77,2	32	210	19,0	107,1
Аранђеловац	2158	8018	296,0	723,6	1969	7214	293,4	769,1	189	804	325,9	472,9
Матарушка Бања	431	1356	87,1	97,8	393	1286	98,0	108,2	38	70	40,4	35,4
Бања Ковиљача	1791	4920	114,5	123,5	1655	4412	116,6	124,0	136	508	93,8	119,2
Пролом Бања	1438	3259	109,4	154,6	1225	2604	105,2	135,1	213	655	143,0	361,9
Горња Трепча	550	935	98,7	123,4	492	817	101,7	125,3	58	118	79,5	111,3
Врањска Бања	373	1684	69,5	92,5	356	1605	68,3	92,0	17	79	106,2	102,6
<b>Планинска места</b>	<b>33015</b>	<b>132722</b>	<b>93,5</b>	<b>121,0</b>	<b>29626</b>	<b>119417</b>	<b>91,0</b>	<b>121,1</b>	<b>3389</b>	<b>13305</b>	<b>122,4</b>	<b>120,1</b>
Златибор	9000	32868	100,3	129,2	7455	27738	94,0	127,8	1545	5130	148,0	137,3
Копаоник	3005	34936	103,4	116,8	2897	31216	105,8	114,6	108	3720	63,9	138,8
Тара	4829	11702	76,1	93,6	4268	10842	74,3	96,8	561	860	93,3	65,7
Дивчибаре	3857	12542	109,7	133,8	3731	11938	110,5	130,8	126	604	90,0	244,5
Ивањица	1282	4711	95,1	113,8	1215	4451	93,2	112,3	67	260	148,9	149,4
Златар	512	1401	65,2	84,2	495	1126	64,5	76,9	17	275	94,4	138,2
Рудник	1253	4087	131,3	194,0	1235	4041	133,9	196,8	18	46	56,2	85,2
<b>Остала туристичка места</b>	<b>43038</b>	<b>119859</b>	<b>101,4</b>	<b>99,9</b>	<b>30839</b>	<b>86149</b>	<b>97,8</b>	<b>95,1</b>	<b>12199</b>	<b>33710</b>	<b>111,9</b>	<b>114,6</b>
Ниш	5165	14914	113,7	109,8	3074	9273	109,4	107,5	2091	5641	120,5	113,9
Палић	1914	4501	102,6	94,3	1516	3442	105,5	96,5	398	1059	92,8	87,8
Суботица	3679	9911	105,1	124,3	2540	6043	99,0	111,6	1139	3868	121,7	151,4
<b>Остала места</b>	<b>6581</b>	<b>19483</b>	<b>96,0</b>	<b>95,2</b>	<b>4422</b>	<b>13822</b>	<b>93,9</b>	<b>92,0</b>	<b>2159</b>	<b>5661</b>	<b>100,6</b>	<b>104,1</b>
<b>Ноћења</b>												
<b>РЕПУБЛИКА СРБИЈА</b>	<b>524780</b>	<b>1786972</b>	<b>108,7</b>	<b>115,1</b>	<b>399622</b>	<b>1390854</b>	<b>106,2</b>	<b>115,6</b>	<b>125158</b>	<b>396118</b>	<b>117,5</b>	<b>113,7</b>
<i>Од њога:</i>												
<b>Београд</b>	<b>95907</b>	<b>301772</b>	<b>106,2</b>	<b>103,5</b>	<b>24498</b>	<b>86574</b>	<b>92,3</b>	<b>97,3</b>	<b>71409</b>	<b>215198</b>	<b>112,0</b>	<b>106,2</b>
<b>Нови Сад</b>	<b>14725</b>	<b>48161</b>	<b>122,6</b>	<b>137,3</b>	<b>5545</b>	<b>15985</b>	<b>103,9</b>	<b>116,4</b>	<b>9180</b>	<b>32176</b>	<b>137,5</b>	<b>150,8</b>
<b>Бањска места</b>	<b>172259</b>	<b>495363</b>	<b>111,9</b>	<b>116,4</b>	<b>163638</b>	<b>473469</b>	<b>109,9</b>	<b>115,3</b>	<b>8621</b>	<b>21894</b>	<b>167,6</b>	<b>149,0</b>
Врњачка Бања	40626	104400	99,7	93,3	38474	98708	98,2	93,2	2152	5692	134,8	95,0
Сокобања	31198	62342	145,1	157,1	30968	61993	144,6	158,3	230	349	267,4	64,4
Нишка Бања	13971	49476	79,0	76,8	13811	49031	79,2	76,5	160	445	67,5	133,2
Аранђеловац	6423	23506	158,4	466,9	6052	22072	152,2	463,1	371	1434	475,6	533,1
Матарушка Бања	4668	16452	115,9	120,6	4606	16349	119,6	125,4	62	103	34,8	17,1
Бања Ковиљача	16331	60761	186,5	196,3	14116	54273	182,4	193,1	2215	6488	217,8	228,5
Пролом Бања	4476	12125	106,3	173,2	3945	10497	101,8	160,0	531	1628	158,5	368,3
Горња Трепча	6293	10776	101,1	124,9	5406	8983	105,5	128,4	887	1793	80,4	109,9
Врањска Бања	2365	12251	52,3	82,9	2334	12089	52,0	82,6	31	162	83,8	103,2
<b>Планинска места</b>	<b>128663</b>	<b>599673</b>	<b>108,3</b>	<b>130,9</b>	<b>119725</b>	<b>551485</b>	<b>106,9</b>	<b>131,8</b>	<b>8938</b>	<b>48188</b>	<b>129,6</b>	<b>121,0</b>
Златибор	32803	142642	118,7	144,7	28767	126520	113,7	145,1	4036	16122	173,1	141,3
Копаоник	8623	165641	125,7	116,6	8362	147298	126,0	114,4	261	18343	114,5	137,9
Тара	22895	52192	138,7	122,1	20922	49293	144,9	128,7	1973	2899	95,6	65,0
Дивчибаре	18805	57194	112,4	140,1	18306	54622	112,7	136,6	499	2572	104,0	311,0
Ивањица	6233	23710	94,4	106,3	6132	23168	94,2	105,9	101	542	109,8	127,5
Златар	2163	5263	66,6	73,3	2127	4127	65,9	61,7	36	1136	171,4	231,4
Рудник	7350	25579	111,1	207,8	7303	25498	111,1	208,6	47	81	114,6	94,2
<b>Остала туристичка места</b>	<b>96270</b>	<b>289831</b>	<b>105,0</b>	<b>97,9</b>	<b>72896</b>	<b>222853</b>	<b>102,0</b>	<b>94,3</b>	<b>23374</b>	<b>66978</b>	<b>115,4</b>	<b>112,5</b>
Ниш	7739	24410	130,2	117,2	4996	15014	137,6	125,2	2743	9396	118,6	106,3
Палић	3572	8127	104,3	88,2	2960	6521	109,8	97,9	612	1606	84,0	62,8
Суботица	6135	17502	120,6	119,7	4184	10550	117,3	109,0	1951	6952	128,4	140,8
<b>Остала места</b>	<b>16956</b>	<b>52172</b>	<b>105,1</b>	<b>113,7</b>	<b>13320</b>	<b>40488</b>	<b>108,2</b>	<b>114,5</b>	<b>3636</b>	<b>11684</b>	<b>94,9</b>	<b>111,0</b>

### 3. Доласци и ноћења страних туриста по земљама из којих долазе

	Доласци				Ноћења			
	IV 2011	I-IV 2011	индекси		IV 2011	I-IV 2011	индекси	
			$\frac{IV\ 2011}{IV\ 2010}$	$\frac{I-IV\ 2011}{I-IV\ 2010}$			$\frac{IV\ 2011}{IV\ 2010}$	$\frac{I-IV\ 2011}{I-IV\ 2010}$
<b>РЕПУБЛИКА СРБИЈА</b>								
<b>УКУПНО</b>	<b>59689</b>	<b>178519</b>	<b>115,1</b>	<b>112,2</b>	<b>125158</b>	<b>396118</b>	<b>117,5</b>	<b>113,7</b>
Аустрија	1932	6214	97,3	104,5	3857	11946	108,4	101,8
Белгија	524	1379	184,5	151,9	1179	3120	186,8	161,2
Босна и Херцеговина	5309	16422	105,8	103,2	15226	43488	132,9	121,9
Бугарска	2508	7204	120,8	107,7	4502	13157	131,1	110,4
Грчка	2199	6691	89,1	97,0	4447	14255	95,0	102,0
Данска	316	837	119,7	91,8	731	2068	131,5	88,9
Ирска	160	429	183,9	118,8	380	1183	142,9	122,3
Исланд	61	89	164,9	79,5	179	254	177,2	124,5
Италија	2749	8970	91,6	91,1	5886	20365	81,5	87,4
Луксембург	32	90	200,0	96,8	49	177	116,7	99,4
Мађарска	1664	4234	123,6	106,1	2633	7317	125,7	108,1
Македонија	3064	9262	111,9	106,1	5474	17509	114,8	99,9
Немачка	3674	10870	141,4	130,0	7346	22080	129,0	125,8
Норвешка	402	909	88,4	74,5	1062	2572	103,5	82,8
Пољска	1237	2488	129,4	109,3	2427	5608	162,8	113,5
Португалија	143	432	107,5	128,6	477	1280	132,9	119,0
Румунија	1643	5442	140,8	122,0	3087	11415	139,6	118,0
Руска Федерација	1713	6371	131,0	115,2	4917	21391	129,1	123,0
Словачка	470	1664	84,7	90,2	914	3704	74,1	98,6
Словенија	8595	19056	127,1	122,8	13763	33323	129,9	122,9
Турска	1011	3352	168,8	192,2	2373	8311	178,3	199,5
Уједињено Краљевство	1338	4281	113,7	115,0	3405	11742	107,3	117,1
Финска	237	546	160,1	134,5	694	1486	202,9	160,0
Француска	1250	3865	102,6	114,7	2906	9327	124,5	122,7
Холандија	753	2195	104,1	102,9	1746	4909	111,7	107,4
Хрватска	4388	15546	108,4	117,0	8312	28448	107,6	107,9
Црна Гора	4219	16997	115,3	112,1	7444	36874	116,8	115,0
Чешка Република	679	2463	76,0	117,4	1463	5156	73,6	111,6
Швајцарска	821	2059	134,4	132,2	1862	4787	134,0	136,5
Шведска	858	1916	124,9	129,1	2063	4713	154,4	145,1
Шпанија	498	1537	80,8	97,5	1395	4155	96,9	102,6
Остале европске земље	1141	3872	135,7	144,8	2475	9099	119,0	123,0
Аустралија	314	735	151,0	137,9	596	1583	106,6	122,1
Израел	402	848	148,9	106,7	732	1780	119,4	95,5
Јапан	408	788	148,4	119,2	792	1932	107,2	91,9
Канада	290	766	123,4	114,2	758	2502	133,5	152,6
Кина	167	770	-	-	797	3926	-	-
Нови Зеланд	49	94	140,0	109,3	81	207	102,5	86,2
Сједињене Америчке Државе	966	2972	97,4	99,3	2332	8286	95,3	106,5
Остале ваневропске земље	1505	3864	108,4	91,8	4396	10683	84,0	76,8

## Ноћења туриста у периоду IV 2010. – IV 2011.



## МЕТОДОЛОШКЕ НАПОМЕНЕ

Подаци о туристичком промету и капацитетима прикупљају се редовним месечним истраживањем о доласцима и ноћењима туриста у смештајним објектима (образац ТУ-11). Подаци исказани у овом Саопштењу представљају претходне резултате и могу да претрпе извесне измене.

Месечни извештај о доласцима и ноћењима туриста у смештајним објектима подносе сви пословни субјекти (привредна друштва, установе, удружења, предузетници итд.) који туристима пружају услуге смештаја.

Туриста је свака особа која у месту изван свог пребивалишта проведе најмање једну ноћ у угоститељском или другом објекту за смештај туриста.

Домаћи туриста је свака особа са пребивалиштем у Републици Србији која у неком месту у Републици Србији, изван места свог пребивалишта, проведе најмање једну ноћ у угоститељском или другом објекту за смештај туриста.

Страни туриста је свака особа са пребивалиштем изван Републике Србије која привремено борави у Републици Србији и проведе најмање једну ноћ у угоститељском или другом објекту за смештај туриста.

Туриста се евидентира у сваком објекту у којем борави. Због тога у случају промене места или објекта долази до његовог поновног евидентирања.

Туристичко место јесте организациона и функционална целина са формираном туристичком понудом, природним вредностима, културним добрима и другим знаменитостима значајним за туризам, са комуналном, саобраћајном и туристичком инфраструктуром, као и објектима и другим садржајима за смештај и боравак туриста.

Подаци по статистичким територијалним јединицама дати су на основу Номенклатуре статистичких територијалних јединица („Службени гласник РС“, бр. 109/09 и 46/10).