

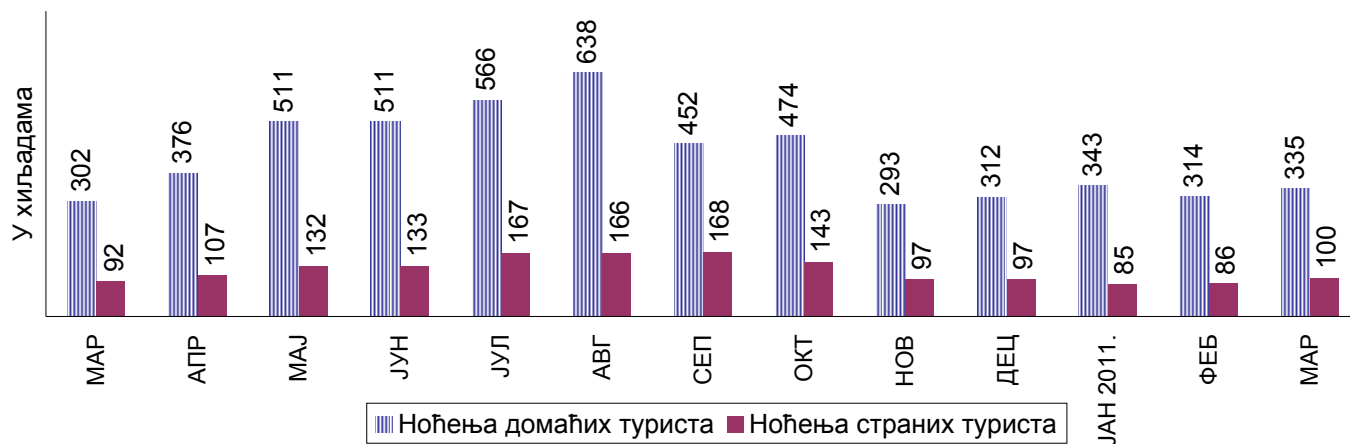
2. Доласци и ноћења туриста по изабраним туристичким местима

	Укупно				Домаћи				Страни			
	III 2011	I-III 2011	индекси		III 2011	I-III 2011	индекси		III 2011	I-III 2011	индекси	
			III	I-III			III	I-III			III	I-III
			2011	2011			2011	2011			2011	2011
III	I-III	III	I-III	III	I-III	III	I-III					
	2010	2010	2010	2010	2010	2010	2010	2010	2010	2010	2010	
Доласци												
РЕПУБЛИКА СРБИЈА	132972	356722	108,6	111,6	86561	237892	108,9	112,1	46411	118830	108,0	110,8
<i>Од Шога:</i>												
Београд	41280	104017	102,7	101,4	12526	33611	95,8	95,2	28754	70406	106,1	104,6
Нови Сад	6011	16287	122,0	131,9	2430	6118	113,1	115,7	3581	10169	128,9	144,0
Бањска места	19796	46988	120,5	120,4	18514	43662	123,8	120,4	1282	3326	87,3	120,6
Врњачка Бања	6989	16922	88,5	89,7	6670	15813	93,3	90,8	319	1109	42,8	76,4
Сокобања	3386	5286	202,0	154,0	3343	5232	235,3	167,2	43	54	16,9	17,8
Нишка Бања	740	2768	61,8	84,0	699	2590	58,7	79,3	41	178	683,3	635,7
Аранђеловац	2208	5860	1056,5	1546,2	1908	5245	1353,2	1964,4	300	615	441,2	549,1
Матарушка Бања	332	925	77,2	103,7	321	893	89,4	113,3	11	32	15,5	30,8
Бања Ковилгача	1243	3129	107,3	129,4	1140	2757	112,9	129,0	103	372	69,6	132,4
Пролом Бања	823	1821	133,4	229,3	565	1379	95,4	181,0	258	442	1032,0	1381,2
Горња Трепча	243	385	120,9	191,5	201	325	119,6	193,5	42	60	127,3	181,8
Врањска Бања	376	1311	72,2	102,1	357	1249	71,8	102,1	19	62	79,2	101,6
Планинска места	29217	99707	122,8	134,1	26710	89791	122,8	136,0	2507	9916	122,2	119,3
Златибор	6629	23868	126,0	145,0	5632	20283	127,1	147,3	997	3585	120,1	133,2
Копаоник	9916	31931	111,2	118,2	9240	28319	108,3	115,6	676	3612	172,9	143,8
Тара	2491	6873	114,9	111,6	2422	6574	132,9	120,6	69	299	20,0	42,2
Дивчибаре	2330	8685	150,7	148,3	2189	8207	142,3	142,7	141	478	1762,5	446,7
Ивањица	899	3429	85,4	122,9	846	3236	85,0	121,6	53	193	91,4	149,6
Златар	172	889	106,2	101,1	164	631	106,5	90,4	8	258	100,0	142,5
Рудник	1232	2834	216,9	245,8	1232	2806	219,2	248,1	-	28	-	-
Остала туристичка места	31472	76821	99,3	99,0	22603	55310	95,5	93,7	8869	21511	110,3	116,1
Ниш	4466	9749	112,8	107,9	2889	6199	117,4	106,5	1577	3550	105,2	110,3
Палић	1148	2587	115,0	89,0	808	1926	119,4	90,4	340	661	105,9	85,1
Суботица	2637	6232	131,6	139,4	1429	3503	117,0	122,9	1208	2729	154,3	168,6
Остала места	5196	12902	96,4	94,8	3778	9400	97,6	91,1	1418	3502	93,4	106,4
Ноћења												
РЕПУБЛИКА СРБИЈА	434562	1262192	110,3	118,1	334516	991232	110,7	119,8	100046	270960	109,1	112,0
<i>Од Шога:</i>												
Београд	83601	205865	106,0	102,2	24405	62076	101,5	99,4	59196	143789	108,0	103,5
Нови Сад	10963	33436	120,6	145,0	3697	10440	112,1	124,3	7266	22996	125,5	156,8
Бањска места	120580	323104	110,0	119,0	115167	309831	109,6	118,3	5413	13273	120,2	139,0
Врњачка Бања	23312	63774	92,5	89,7	22313	60234	95,0	90,3	999	3540	57,8	80,6
Сокобања	18692	31144	221,5	171,1	18598	31025	230,1	174,9	94	119	26,3	26,1
Нишка Бања	7392	35505	44,2	76,0	7308	35220	43,7	75,5	84	285	1050,0	293,8
Аранђеловац	5354	17083	727,4	1741,4	4937	16020	832,5	2027,8	417	1063	291,6	556,5
Матарушка Бања	4396	11784	109,2	122,6	4385	11743	120,2	127,9	11	41	2,9	9,6
Бања Ковилгача	15220	44430	147,5	200,2	13127	40157	139,5	197,2	2093	4273	231,0	234,4
Пролом Бања	3107	7649	129,8	274,1	2705	6552	117,5	244,1	402	1097	446,7	1025,2
Горња Трепча	2987	4483	124,3	186,5	2281	3577	121,7	190,8	706	906	133,5	171,3
Врањска Бања	3531	9886	77,5	96,3	3493	9755	77,2	96,2	38	131	126,7	109,2
Планинска места	131229	471010	130,9	138,8	124417	431760	131,5	140,9	6812	39250	120,2	119,2
Златибор	27583	109839	140,3	154,8	25318	97753	143,2	157,9	2265	12086	114,1	133,2
Копаоник	46977	157018	111,6	116,1	44219	138936	109,5	113,8	2758	18082	162,0	138,3
Тара	9435	29297	115,4	111,6	9237	28371	124,9	118,9	198	926	25,5	38,6
Дивчибаре	11113	38389	142,3	159,4	10846	36316	139,9	153,0	267	2073	460,3	597,4
Ивањица	5370	17477	94,1	111,3	5281	17036	94,3	110,9	89	441	87,3	132,4
Златар	255	3100	56,4	78,9	234	2000	52,9	57,8	21	1100	210,0	234,0
Рудник	8777	18229	269,7	320,0	8777	18195	270,7	321,9	-	34	-	-
Остала туристичка места	74335	193561	88,1	94,8	55985	149957	84,8	90,9	18350	43604	100,1	111,0
Ниш	8536	16671	115,6	112,0	5044	10018	136,6	119,9	3492	6653	94,6	102,0
Палић	1808	4555	73,5	78,6	1313	3561	92,7	89,8	495	994	47,5	54,4
Суботица	4714	11367	94,5	119,3	2495	6366	77,7	104,1	2219	5001	124,9	146,3
Остала места	13854	35216	119,0	118,3	10845	27168	120,1	117,8	3009	8048	115,2	120,2

3. Доласци и ноћења страних туриста по земљама из којих долазе

	Доласци				Ноћења			
	III 2011	I-III 2011	индекси		III 2011	I-III 2011	индекси	
			III 2011 III 2010	I-III 2011 I-III 2010			III 2011 III 2010	I-III 2011 I-III 2010
РЕПУБЛИКА СРБИЈА								
УКУПНО	46411	118830	108,0	110,8	100046	270960	109,1	112,0
Аустрија	1721	4282	103,2	108,0	3173	8089	95,7	99,0
Белгија	388	855	161,0	137,0	925	1941	183,5	148,8
Босна и Херцеговина	4237	11113	100,0	102,0	10570	28262	121,0	116,8
Бугарска	1926	4696	87,0	101,9	3380	8655	93,3	102,0
Грчка	2174	4492	131,1	101,4	4694	9808	146,0	105,5
Данска	212	521	74,1	80,4	552	1337	82,3	75,5
Ирска	112	269	106,7	98,2	409	803	154,3	114,6
Исланд	8	28	21,1	37,3	32	75	72,7	72,8
Италија	2576	6221	95,7	90,9	6320	14479	93,7	90,0
Луксембург	12	58	32,4	75,3	31	128	55,4	94,1
Мађарска	968	2570	89,9	97,2	1642	4684	87,5	100,3
Македонија	2399	6198	95,9	103,4	4062	12035	94,6	94,3
Немачка	2796	7196	107,6	124,9	6110	14734	120,5	124,3
Норвешка	175	507	47,8	66,3	550	1510	52,5	72,6
Пољска	518	1251	78,6	94,7	1230	3181	74,0	92,1
Португалија	113	289	182,3	142,4	334	803	174,0	112,0
Румунија	1275	3799	76,4	115,4	2622	8328	72,3	111,6
Руска Федерација	1786	4658	130,4	110,3	6000	16474	143,4	121,3
Словачка	503	1194	145,0	92,6	1171	2790	140,4	110,5
Словенија	4595	10461	116,2	119,4	7655	19560	108,9	118,4
Турска	804	2341	199,5	204,5	1848	5938	198,9	209,5
Уједињено Краљевство	1229	2943	127,1	115,5	3130	8337	125,4	121,6
Финска	147	309	114,0	119,8	291	792	90,7	134,9
Француска	994	2615	126,8	121,5	2503	6421	130,8	121,9
Холандија	557	1442	97,9	102,2	1255	3163	99,9	105,2
Хрватска	4141	11158	114,5	120,8	7137	20136	99,1	108,0
Црна Гора	3792	12778	102,0	111,1	6877	29430	98,2	114,5
Чешка Република	774	1784	151,5	148,0	1571	3693	141,2	140,2
Швајцарска	460	1238	115,0	130,9	1078	2925	126,8	138,1
Шведска	405	1058	125,0	132,7	1026	2650	136,8	138,6
Шпанија	399	1039	103,6	108,1	968	2760	92,1	105,7
Остале европске земље	1527	2731	186,2	149,0	3257	6624	150,7	124,5
Аустралија	112	421	138,3	129,5	283	987	137,4	133,9
Израел	182	446	70,0	85,0	449	1048	65,7	83,8
Јапан	199	380	107,0	98,4	618	1140	115,7	83,6
Канада	167	476	102,5	109,2	592	1744	148,0	162,7
Кина	156	603	-	-	915	3129	-	-
Нови Зеланд	8	45	47,1	88,2	10	126	18,9	78,3
Сједињене Америчке Државе	821	2006	92,8	100,3	2271	5954	97,2	111,6
Остале ваневропске земље	1043	2359	107,1	83,7	2505	6287	72,1	72,4

Ноћења туриста у периоду III 2010. – III 2011.



МЕТОДОЛОШКЕ НАПОМЕНЕ

Подаци о туристичком промету и капацитетима прикупљају се редовним месечним истраживањем о доласцима и ноћењима туриста у смештајним објектима (образац ТУ-11). Подаци исказани у овом Саопштењу представљају претходне резултате и могу да претрпе извесне измене.

Месечни извештај о доласцима и ноћењима туриста у смештајним објектима подносе сви пословни субјекти (привредна друштва, установе, удружења, предузетници итд.) који туристима пружају услуге смештаја.

Туриста је свака особа која у месту изван свог пребивалишта проведе најмање једну ноћ у угоститељском или другом објекту за смештај туриста.

Домаћи туриста је свака особа са пребивалиштем у Републици Србији која у неком месту у Републици Србији, изван места свог пребивалишта, проведе најмање једну ноћ у угоститељском или другом објекту за смештај туриста.

Страни туриста је свака особа са пребивалиштем изван Републике Србије која привремено борави у Републици Србији и проведе најмање једну ноћ у угоститељском или другом објекту за смештај туриста.

Туриста се евидентира у сваком објекту у којем борави. Због тога у случају промене места или објекта долази до његовог поновног евидентирања.

Туристичко место јесте организациона и функционална целина са формираном туристичком понудом, природним вредностима, културним добрима и другим знаменитостима значајним за туризам, са комуналном, саобраћајном и туристичком инфраструктуром, као и објектима и другим садржајима за смештај и боравак туриста.

Подаци по статистичким територијалним јединицама дати су на основу Номенклатуре статистичких територијалних јединица („Службени гласник РС“, бр. 109/09 и 46/10).