

САОПШТЕЊЕ

број 171 • год. LX, 30.06.2010.

Статистика саобраћаја и веза

СВ22

СРБ 171 СВ22 300610

Први пут регистрована друмска моторна и прикључна возила и саобраћајне незгоде на путевима у Републици Србији

- I квартал 2010. -

Број први пут регистрованих друмских моторних и прикључних возила

	I квартал 2009 Република Србија ¹⁾			I квартал 2010 Република Србија			I квартал 2010 I квартал 2009
	укупно	централна Србија	Војводина	укупно	централна Србија	Војводина	
Мотоцикли	772	467	305	1375	859	513	178,1
Путнички аутомобили	15818	11472	4346	48307	36395	11172	305,4
Специјална путничка возила	39	35	4	0	0	0	0,0
Аутобуси	63	48	15	162	137	23	257,1
Теретна возила	1670	1222	448	5306	4064	1223	317,7
Специјална теретна возила	136	120	16	18	12	6	13,2
Радна возила	35	8	27	25	8	17	71,4
Вучна возила	149	69	80	0	0	0	0,0
Прикључна возила	336	224	112	868	658	209	258,3

Извор: Министарство унутрашњих послова Републике Србије.

¹⁾ Без података за Косово и Метохију.

Број саобраћајних незгода на путевима¹⁾

	Саобраћајне незгоде			У насељу			Ван насеља		
	укупно	са погинулима	са повређенима	свега	са погинулима	са повређенима	свега	са погинулима	са повређенима
I квартал 2009	2848	137	2711	2432	93	2339	416	44	372
I квартал 2010	2134	92	2042	1830	65	1765	304	27	277
<u>I квартал 2010</u> I квартал 2009	74,9	67,2	75,3	75,2	69,9	75,5	73,1	61,4	74,5

Извор: Министарство унутрашњих послова Републике Србије.

¹⁾ Без података за Косово и Метохију.

Број настрадалих лица¹⁾

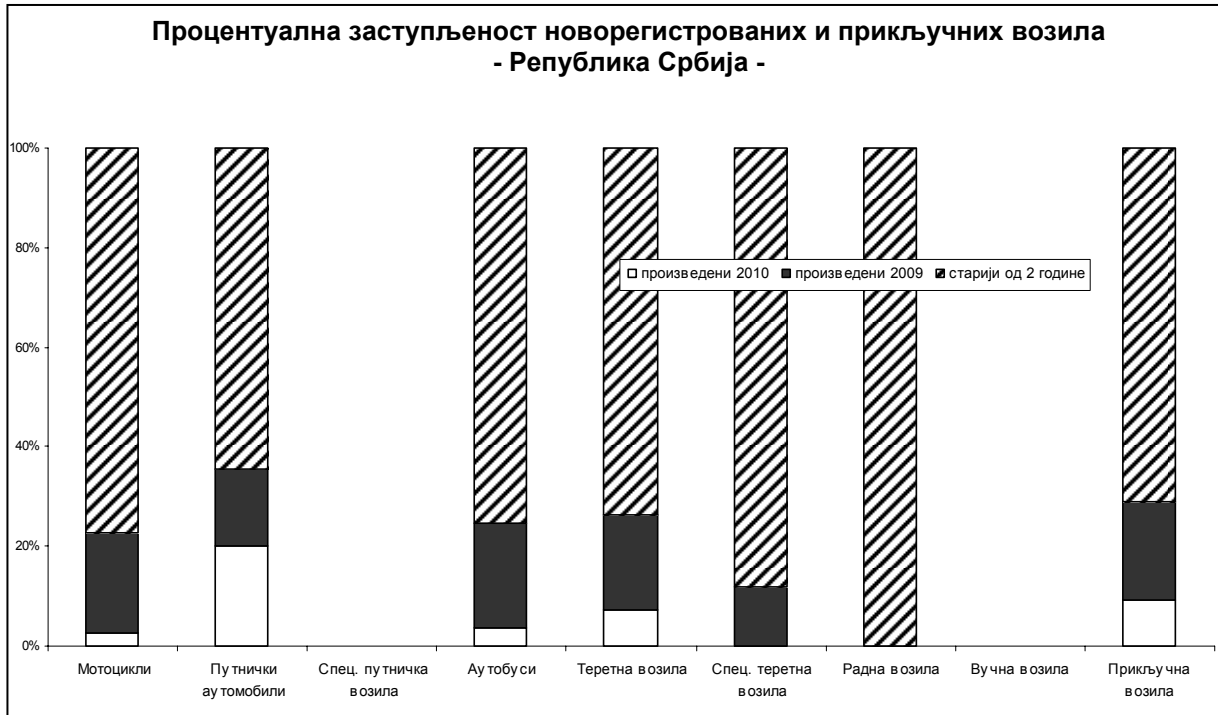
	Настрадала лица			У насељу			Ван насеља		
	укупно	погинула	повређена	свега	погинула	повређена	свега	погинула	повређена
I квартал 2009	4134	151	3983	3425	98	3327	709	53	656
I квартал 2010	3066	108	2958	2500	77	2423	566	31	535
<u>I квартал 2010</u> I квартал 2009	74,2	71,5	74,3	73,0	78,6	72,8	79,8	58,5	81,6

Извор: Министарство унутрашњих послова Републике Србије.

¹⁾ Без података за Косово и Метохију.

Услед промене методологије прикупљања података од стране Министарства унутрашњих послова Србије, подаци о први пут регистрованим возилима нису упоредиви са претходним периодом.

Број мотоцикала први пут регистрованих током I квартала 2010. године у Републици Србији већи је за 78,1%, а број путничких аутомобила за 205,4% у односу на исти период претходне године. Најбројније марке произвођача моторних возила јесу: Zastava, од домаћих, а Fiat, VW, Opel и Renault, од страних.



Међу теретним и специјалним теретним возилима најбројнија су возила носивости до 3,5 t.

Укупан број саобраћајних незгода у I кварталу 2010. године мањи је за 25,1% у односу на исти период 2009. године. Забележен је пад саобраћајних незгода са погинулим лицима од 30,1% у насељу.

Број лица настрадалих у I кварталу 2010. године мањи је за 25,8% у односу на исти период 2009. године, док је број погинулих у насељу смањен за 21,4%.

Издаје и штампа: Републички завод за статистику, Београд, Милана Ракића 5
 Телефон: 011 2412-922 (централа) • Телефакс: 011 2411- 260 • www.stat.gov.rs
 Одговара: проф. др Драган Вукмировић, директор
 Тираж: 20 • Периодика излажења: квартална