

## Запослени код правних лица у Републици Србији, према висини зараде и степену стручне спреме Септембар 2009. године

### МЕТОДОЛОШКА ОБЈАШЊЕЊА

Подаци о запосленима према висини зараде, степену стручне спреме и просечној заради, добијени су путем редовног полугодишњег статистичког истраживања о запосленима и о зарадама запослених (РАД-1), које се спроводи два пута годишње (стање 31. марта и 30. септембра).

Овим истраживањем обухватају се запослени у привредним друштвима, предузећима, установама, задругама и организацијама у друштвеној, задружној, мешовитој, државној и приватној својини. **Нису обухваћени запослени у неким малим предузећима, као ни запослени код предузетника (физичких лица).**

У саопштењу је приказан број запослених према полу, висини просечне зараде и сектору делатности, затим *структура запослених* према степену стручне спреме и сектору делатности, као и *просечне зараде* према полу, степену стручне спреме и сектору делатности.

Под појмом *запослени* подразумевају се сва лица која имају заснован радни однос са послодавцем, без обзира на то да ли су радни однос засновала на неодређено или на одређено време и без обзира на то да ли раде пуно радно време или краће од пуног радног времена, непуно или скраћено радно време.

*Степен стручне спреме* (потребна квалификација) за обављање одређених послова и задатака јесте степен образовања утврђен за радно место (општим актом, односно систематизацијом радних места).

*Зараду*, у смислу члана 105. Закона о раду, чини зарада која садржи порез и доприносе који се плаћају из зараде коју је запослени остварио за обављени рад и време проведено на раду, увећана зарада, накнада зараде и друга примања (осим: накнаде трошкова за долазак и одлазак с рада и за време проведено на службеном путу у земљи и иностранству, отпремнине при одласку у пензију, солидарне помоћи, јубиларне награде, накнаде трошкова погребних услуга и накнаде штете због повреде на раду или професионалног обољења).

**1. Запослени по секторима делатности, према степену стручне спреме и полу,  
септембар 2009.**

Република Србија

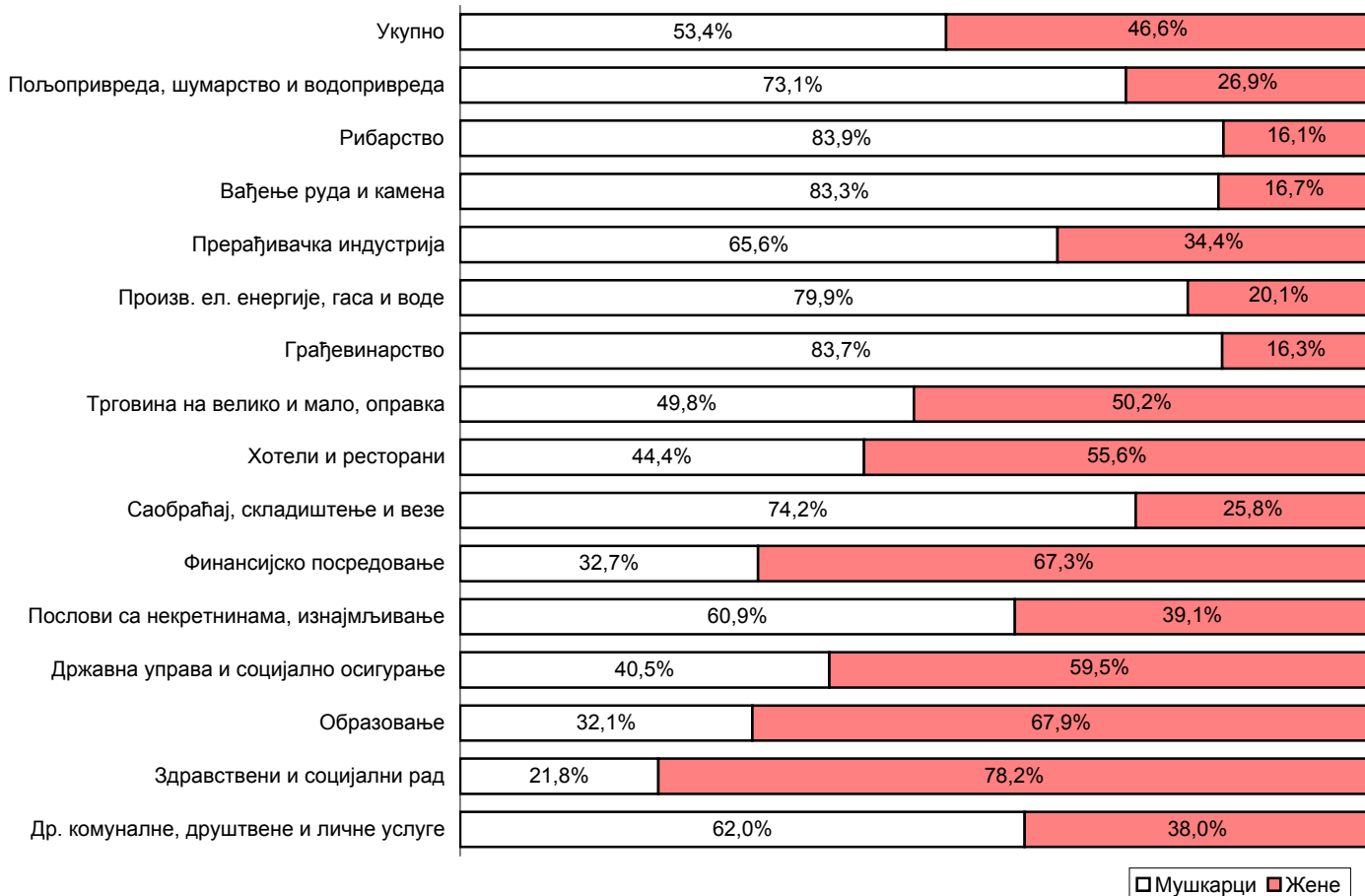
	Укупно	Степен стручне спреме							
		Висока	Виша	Средња	Нижа	Висококвалификовани	Квалификовани	Полуквалификовани	Неквалификовани
<b>Укупно</b>									
<b>Укупно</b>	<b>1065224</b>	<b>222513</b>	<b>88187</b>	<b>344694</b>	<b>47470</b>	<b>52934</b>	<b>175635</b>	<b>54404</b>	<b>79387</b>
<b>Пољопривредне делатности</b>	<b>37770</b>	<b>3859</b>	<b>1267</b>	<b>11822</b>	<b>2388</b>	<b>1669</b>	<b>7468</b>	<b>2590</b>	<b>6707</b>
Пољопривреда, шумарство и водопривреда	37107	3824	1257	11562	2331	1669	7318	2545	6601
Рибарство	663	35	10	260	57	0	150	45	106
<b>Непољопривредне делатности</b>	<b>373058</b>	<b>33470</b>	<b>18161</b>	<b>107529</b>	<b>18494</b>	<b>29781</b>	<b>102685</b>	<b>27856</b>	<b>35082</b>
Вађење руда и камена	21146	1766	717	4939	327	3485	7101	1520	1291
Прерађивачка индустрија	254255	21595	12785	75412	14088	16624	69335	20135	24281
Произв. ел. енергије, гаса и воде	45157	5076	2463	15136	1414	4922	10781	1981	3384
Грађевинарство	52500	5033	2196	12042	2665	4750	15468	4220	6126
<b>Услугне делатности</b>	<b>654396</b>	<b>185184</b>	<b>68759</b>	<b>225343</b>	<b>26588</b>	<b>21484</b>	<b>65482</b>	<b>23958</b>	<b>37598</b>
Трговина на велико и мало, оправка	79825	8960	4170	37074	3643	3200	17678	1666	3434
Хотели и ресторани	14446	635	1040	5130	1025	817	3358	1125	1316
Саобраћај, складиштење и везе	84130	8884	6379	30696	3174	8674	19943	4283	2097
Финансијско посредовање	33867	11716	4146	16620	589	272	336	44	144
Послови са некретнинама, изнајмљивање	40852	11262	2017	13720	2012	970	4174	3450	3247
Државна управа и социјално осигурање	71006	27435	7511	27334	3148	454	2427	675	2022
Образовање	127982	76633	20411	10333	5904	1279	2655	1924	8843
Здравствени и социјални рад	158254	31487	20657	67985	4664	2786	10251	8376	12048
Др. комуналне, друштвене и личне услуге	44034	8172	2428	16451	2429	3032	4660	2415	4447
<b>Мушкарци</b>									
<b>Укупно</b>	<b>568452</b>	<b>92562</b>	<b>34722</b>	<b>158312</b>	<b>24059</b>	<b>46504</b>	<b>137671</b>	<b>33612</b>	<b>41010</b>
<b>Пољопривредне делатности</b>	<b>27699</b>	<b>2509</b>	<b>750</b>	<b>7711</b>	<b>1833</b>	<b>1322</b>	<b>6667</b>	<b>2160</b>	<b>4747</b>
Пољопривреда, шумарство и водопривреда	27143	2485	744	7503	1777	1322	6547	2119	4646
Рибарство	556	24	6	208	56	0	120	41	101
<b>Непољопривредне делатности</b>	<b>264528</b>	<b>20917</b>	<b>11541</b>	<b>65107</b>	<b>11731</b>	<b>27440</b>	<b>84219</b>	<b>19518</b>	<b>24055</b>
Вађење руда и камена	17616	1179	440	3024	262	3444	6678	1370	1219
Прерађивачка индустрија	166856	12995	7957	43657	8336	14485	52090	12654	14682
Произв. ел. енергије, гаса и воде	36102	3449	1666	10197	1086	4842	10379	1668	2815
Грађевинарство	43954	3294	1478	8229	2047	4669	15072	3826	5339
<b>Услугне делатности</b>	<b>276225</b>	<b>69136</b>	<b>22431</b>	<b>85494</b>	<b>10495</b>	<b>17742</b>	<b>46785</b>	<b>11934</b>	<b>12208</b>
Трговина на велико и мало, оправка	39777	4036	2016	16797	1975	2578	9317	917	2141
Хотели и ресторани	6409	342	522	2309	345	506	1652	367	366
Саобраћај, складиштење и везе	62424	5210	3584	18948	2459	8124	18961	3560	1578
Финансијско посредовање	11082	4351	1206	4845	215	214	221	7	23
Послови са некретнинама, изнајмљивање	24897	5487	1096	8528	1057	807	3627	3063	1232
Државна управа и социјално осигурање	28785	10725	3315	11125	857	338	1450	174	801
Образовање	41092	24873	6822	3684	1148	979	1918	450	1218
Здравствени и социјални рад	34446	10417	2559	10522	872	1268	5802	1476	1530
Др. комуналне, друштвене и личне услуге	27313	3695	1311	8736	1567	2928	3837	1920	3319

**1. Запослених по секторима делатности, према степену стручне спреме и полу, септембар 2009. (наставак)**

Република Србија

	Укупно	Степен стручне спреме							
		Висока	Виша	Средња	Нижа	Висококвалификовани	Квалификовани	Полуквалификовани	Неквалификовани
<b>Жене</b>									
<b>Укупно</b>	<b>496772</b>	<b>129951</b>	<b>53465</b>	<b>186382</b>	<b>23411</b>	<b>6430</b>	<b>37964</b>	<b>20792</b>	<b>38377</b>
<b>Пољопривредне делатности</b>	<b>10071</b>	<b>1350</b>	<b>517</b>	<b>4111</b>	<b>555</b>	<b>347</b>	<b>801</b>	<b>430</b>	<b>1960</b>
Пољопривреда, шумарство и водопривреда	9964	1339	513	4059	554	347	771	426	1955
Рибарство	107	11	4	52	1	0	30	4	5
<b>Непољопривредне делатности</b>	<b>108530</b>	<b>12553</b>	<b>6620</b>	<b>42422</b>	<b>6763</b>	<b>2341</b>	<b>18466</b>	<b>8338</b>	<b>11027</b>
Вађење руда и камена	3530	587	277	1915	65	41	423	150	72
Прерађивачка индустрија	87399	8600	4828	31755	5752	2139	17245	7481	9599
Произв. ел. енергије, гаса и воде	9055	1627	797	4939	328	80	402	313	569
Грађевинарство	8546	1739	718	3813	618	81	396	394	787
<b>Услугне делатности</b>	<b>378171</b>	<b>116048</b>	<b>46328</b>	<b>139849</b>	<b>16093</b>	<b>3742</b>	<b>18697</b>	<b>12024</b>	<b>25390</b>
Трговина на велико и мало, оправка	40048	4924	2154	20277	1668	622	8361	749	1293
Хотели и ресторани	8037	293	518	2821	680	311	1706	758	950
Саобраћај, складиштење и везе	21706	3674	2795	11748	715	550	982	723	519
Финансијско посредовање	22785	7365	2940	11775	374	58	115	37	121
Послови са некретнинама, изнајмљивање	15955	5775	921	5192	955	163	547	387	2015
Државна управа и социјално осигурање	42221	16710	4196	16209	2291	116	977	501	1221
Образовање	86890	51760	13589	6649	4756	300	737	1474	7625
Здравствени и социјални рад	123808	21070	18098	57463	3792	1518	4449	6900	10518
Др. комуналне, друштвене и личне услуге	16721	4477	1117	7715	862	104	823	495	1128

**Учешће запослених мушкараца и жена у укупном броју запослених, септембар 2009. Република Србија**



**2. Структура запослених према степену стручне спреме, по секторима делатности, септембар 2009.**

Република Србија

	Укупно	Степен стручне спреме							
		Висока	Виша	Средња	Нижа	Висококвалификовани	Квалификовани	Полуквалификовани	Неквалификовани
<b>Укупно</b>									
<b>Укупно</b>	<b>100,00</b>	<b>20,89</b>	<b>8,28</b>	<b>32,36</b>	<b>4,46</b>	<b>4,97</b>	<b>16,49</b>	<b>5,11</b>	<b>7,45</b>
<b>Пољопривредне делатности</b>	<b>100,00</b>	<b>10,22</b>	<b>3,35</b>	<b>31,30</b>	<b>6,32</b>	<b>4,42</b>	<b>19,77</b>	<b>6,86</b>	<b>17,76</b>
Пољопривреда, шумарство и водопривреда	100,00	10,31	3,39	31,16	6,28	4,50	19,72	6,86	17,79
Рибарство	100,00	5,28	1,51	39,22	8,60	0,00	22,62	6,79	15,99
<b>Непољопривредне делатности</b>	<b>100,00</b>	<b>8,97</b>	<b>4,87</b>	<b>28,82</b>	<b>4,96</b>	<b>7,98</b>	<b>27,53</b>	<b>7,47</b>	<b>9,40</b>
Вађење руда и камена	100,00	8,35	3,39	23,36	1,55	16,48	33,58	7,19	6,11
Прерађивачка индустрија	100,00	8,49	5,03	29,66	5,54	6,54	27,27	7,92	9,55
Произв. ел. енергије, гаса и воде	100,00	11,24	5,45	33,52	3,13	10,90	23,87	4,39	7,49
Грађевинарство	100,00	9,59	4,18	22,94	5,08	9,05	29,46	8,04	11,67
<b>Услугне делатности</b>	<b>100,00</b>	<b>28,30</b>	<b>10,51</b>	<b>34,44</b>	<b>4,06</b>	<b>3,28</b>	<b>10,01</b>	<b>3,66</b>	<b>5,75</b>
Трговина на велико и мало, оправка	100,00	11,22	5,22	46,44	4,56	4,01	22,15	2,09	4,30
Хотели и ресторани	100,00	4,40	7,20	35,51	7,10	5,66	23,25	7,79	9,11
Саобраћај, складиштење и везе	100,00	10,56	7,58	36,49	3,77	10,31	23,70	5,09	2,49
Финансијско посредовање	100,00	34,59	12,24	49,07	1,74	0,80	0,99	0,13	0,43
Послови са некретнинама, изнајмљивање	100,00	27,57	4,94	33,58	4,93	2,37	10,22	8,45	7,95
Државна управа и социјално осигурање	100,00	38,64	10,58	38,50	4,43	0,64	3,42	0,95	2,85
Образовање	100,00	59,88	15,95	8,07	4,61	1,00	2,07	1,50	6,91
Здравствени и социјални рад	100,00	19,90	13,05	42,96	2,95	1,76	6,48	5,29	7,61
Др. комуналне, друштвене и личне услуге	100,00	18,56	5,51	37,36	5,52	6,89	10,58	5,48	10,10
<b>Мушкарци</b>									
<b>Укупно</b>	<b>100,00</b>	<b>16,28</b>	<b>6,11</b>	<b>27,85</b>	<b>4,23</b>	<b>8,18</b>	<b>24,22</b>	<b>5,91</b>	<b>7,21</b>
<b>Пољопривредне делатности</b>	<b>100,00</b>	<b>9,06</b>	<b>2,71</b>	<b>27,84</b>	<b>6,62</b>	<b>4,77</b>	<b>24,07</b>	<b>7,80</b>	<b>17,14</b>
Пољопривреда, шумарство и водопривреда	100,00	9,16	2,74	27,64	6,55	4,87	24,12	7,81	17,12
Рибарство	100,00	4,32	1,08	37,41	10,07	0,00	21,58	7,37	18,17
<b>Непољопривредне делатности</b>	<b>100,00</b>	<b>7,91</b>	<b>4,36</b>	<b>24,61</b>	<b>4,43</b>	<b>10,37</b>	<b>31,84</b>	<b>7,38</b>	<b>9,09</b>
Вађење руда и камена	100,00	6,69	2,50	17,17	1,49	19,55	37,91	7,78	6,92
Прерађивачка индустрија	100,00	7,79	4,77	26,16	5,00	8,68	31,22	7,58	8,80
Произв. ел. енергије, гаса и воде	100,00	9,55	4,61	28,24	3,01	13,41	28,75	4,62	7,80
Грађевинарство	100,00	7,49	3,36	18,72	4,66	10,62	34,29	8,70	12,15
<b>Услугне делатности</b>	<b>100,00</b>	<b>25,03</b>	<b>8,12</b>	<b>30,95</b>	<b>3,80</b>	<b>6,42</b>	<b>16,94</b>	<b>4,32</b>	<b>4,42</b>
Трговина на велико и мало, оправка	100,00	10,15	5,07	42,23	4,97	6,48	23,42	2,31	5,38
Хотели и ресторани	100,00	5,34	8,14	36,03	5,38	7,90	25,78	5,73	5,71
Саобраћај, складиштење и везе	100,00	8,35	5,74	30,35	3,94	13,01	30,37	5,70	2,53
Финансијско посредовање	100,00	39,26	10,88	43,72	1,94	1,93	1,99	0,06	0,21
Послови са некретнинама, изнајмљивање	100,00	22,04	4,40	34,25	4,25	3,24	14,57	12,30	4,95
Државна управа и социјално осигурање	100,00	37,26	11,52	38,65	2,98	1,17	5,04	0,60	2,78
Образовање	100,00	60,53	16,60	8,97	2,79	2,38	4,67	1,10	2,96
Здравствени и социјални рад	100,00	30,24	7,43	30,55	2,53	3,68	16,84	4,28	4,44
Др. комуналне, друштвене и личне услуге	100,00	13,53	4,80	31,98	5,74	10,72	14,05	7,03	12,15

**2. Структура запослених према степену стручне спреме, по секторима делатности, септембар 2009. (наставак)**

Република Србија

	Укупно	Степен стручне спреме							
		Висока	Виша	Средња	Нижа	Висококвалификовани	Квалификовани	Полуквалификовани	Неквалификовани
<b>Жене</b>									
<b>Укупно</b>	<b>100,00</b>	<b>26,16</b>	<b>10,76</b>	<b>37,52</b>	<b>4,71</b>	<b>1,29</b>	<b>7,64</b>	<b>4,19</b>	<b>7,73</b>
<b>Пољопривредне делатности</b>	<b>100,00</b>	<b>13,40</b>	<b>5,13</b>	<b>40,82</b>	<b>5,51</b>	<b>3,45</b>	<b>7,95</b>	<b>4,27</b>	<b>19,46</b>
Пољопривреда, шумарство и водопривреда	100,00	13,44	5,15	40,74	5,56	3,48	7,74	4,28	19,62
Рибарство	100,00	10,28	3,74	48,60	0,93	0,00	28,04	3,74	4,67
<b>Непољопривредне делатности</b>	<b>100,00</b>	<b>11,57</b>	<b>6,10</b>	<b>39,09</b>	<b>6,23</b>	<b>2,16</b>	<b>17,01</b>	<b>7,68</b>	<b>10,16</b>
Вађење руда и камена	100,00	16,63	7,85	54,25	1,84	1,16	11,98	4,25	2,04
Прерађивачка индустрија	100,00	9,84	5,52	36,33	6,58	2,45	19,73	8,56	10,98
Произв. ел. енергије, гаса и воде	100,00	17,97	8,80	54,54	3,62	0,88	4,44	3,46	6,28
Грађевинарство	100,00	20,35	8,40	44,62	7,23	0,95	4,63	4,61	9,21
<b>Услугне делатности</b>	<b>100,00</b>	<b>30,69</b>	<b>12,25</b>	<b>36,98</b>	<b>4,26</b>	<b>0,99</b>	<b>4,94</b>	<b>3,18</b>	<b>6,71</b>
Трговина на велико и мало, оправка	100,00	12,30	5,38	50,63	4,17	1,55	20,88	1,87	3,23
Хотели и ресторани	100,00	3,65	6,45	35,10	8,46	3,87	21,23	9,43	11,82
Саобраћај, складиштење и везе	100,00	16,93	12,88	54,12	3,29	2,53	4,52	3,33	2,39
Финансијско посредовање	100,00	32,32	12,90	51,68	1,64	0,25	0,50	0,16	0,53
Послови са некретнинама, изнајмљивање	100,00	36,20	5,77	32,54	5,99	1,02	3,43	2,43	12,63
Државна управа и социјално осигурање	100,00	39,58	9,94	38,39	5,43	0,27	2,31	1,19	2,89
Образовање	100,00	59,57	15,64	7,65	5,47	0,35	0,85	1,70	8,78
Здравствени и социјални рад	100,00	17,02	14,62	46,41	3,06	1,23	3,59	5,57	8,50
Др. комуналне, друштвене и личне услуге	100,00	26,77	6,68	46,14	5,16	0,62	4,92	2,96	6,75

**3. Запослени према висини просечне зараде, септембар 2009.**

	Република Србија				
	укупно	централна Србија			Војводина
		свега	без града Београда	град Београд	
<b>Укупно</b>	<b>1065224</b>	<b>786770</b>	<b>456955</b>	<b>329815</b>	<b>278454</b>
Нису примили зараду	76520	58374	45742	12632	18146
Примили до: 9000 динара	10867	8411	5963	2448	2456
9001-15000	20974	16444	12910	3534	4530
15001-20000	46952	36381	27160	9221	10571
20001-25000	103969	74517	53388	21129	29452
25001-35000	178826	129788	83884	45904	49038
35001-45000	171039	121373	72260	49113	49666
45001-65000	259624	193123	100486	92637	66501
65001-85000	103595	76655	31097	45558	26940
85001 и више динара	92858	71704	24065	47639	21154

#### 4. Запослени према степену стручне спреме, септембар 2009.

	Република Србија				Војводина
	укупно	централна Србија			
		свега	без града Београда	град Београд	

##### Укупно

Укупно	1065224	786770	456955	329815	278454
Висока стручна спрема	222513	167441	84787	82654	55072
Виша стручна спрема	88187	65863	38399	27464	22324
Средња стручна спрема	344694	247574	133965	113609	97120
Нижа стручна спрема	47470	33808	21082	12726	13662
Висококвалификовани	52934	43881	21844	22037	9053
Квалификовани	175635	132581	88317	44264	43054
Полуквалификовани	54404	42370	27552	14818	12034
Неквалификовани	79387	53252	41009	12243	26135

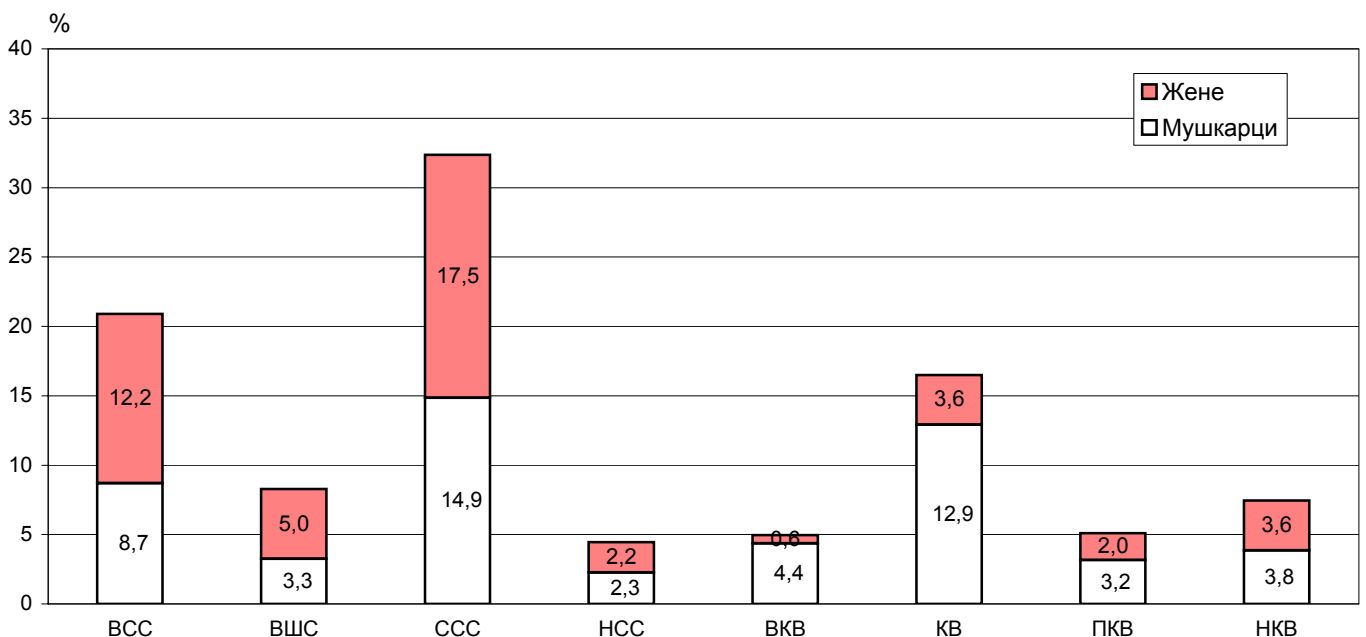
##### Мушкарци

Укупно	568452	422063	253075	168988	146389
Висока стручна спрема	92562	70853	37014	33839	21709
Виша стручна спрема	34722	26424	16316	10108	8298
Средња стручна спрема	158312	111164	60994	50170	47148
Нижа стручна спрема	24059	17290	11145	6145	6769
Висококвалификовани	46504	38917	18471	20446	7587
Квалификовани	137671	103619	68953	34666	34052
Полуквалификовани	33612	26210	17683	8527	7402
Неквалификовани	41010	27586	22499	5087	13424

##### Жене

Укупно	496772	364707	203880	160827	132065
Висока стручна спрема	129951	96588	47773	48815	33363
Виша стручна спрема	53465	39439	22083	17356	14026
Средња стручна спрема	186382	136410	72971	63439	49972
Нижа стручна спрема	23411	16518	9937	6581	6893
Висококвалификовани	6430	4964	3373	1591	1466
Квалификовани	37964	28962	19364	9598	9002
Полуквалификовани	20792	16160	9869	6291	4632
Неквалификовани	38377	25666	18510	7156	12711

#### Структура запослених према степену стручне спреме и полу, септембар 2009. Република Србија

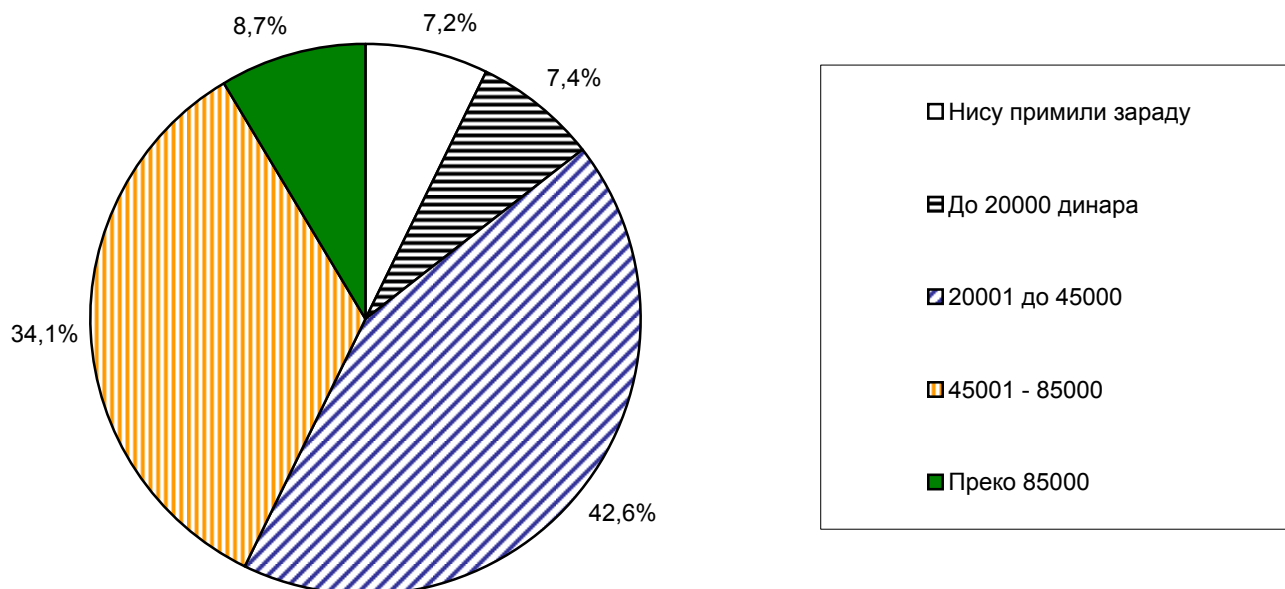


**5. Дистрибуција запослених према висини зараде по секторима делатности, септембар 2009.**

Република Србија

	Укупно	Нису примили зараду	до 9000 динара	9001-15000	15001-20000	20001-25000	25001-35000	35001-45000	45001-65000	65001-85000	85001 и више динара
<b>Укупно</b>											
<b>Укупно</b>	<b>1065224</b>	<b>76520</b>	<b>10867</b>	<b>20974</b>	<b>46952</b>	<b>103969</b>	<b>178826</b>	<b>171039</b>	<b>259624</b>	<b>103595</b>	<b>92858</b>
<b>Пољопривредне делатности</b>	<b>37770</b>	<b>4811</b>	<b>325</b>	<b>996</b>	<b>1283</b>	<b>3186</b>	<b>9478</b>	<b>7265</b>	<b>6664</b>	<b>2293</b>	<b>1469</b>
Пољопривреда, шумарство и водопривреда	37107	4717	323	991	1265	3085	9211	7166	6614	2279	1456
Рибарство	663	94	2	5	18	101	267	99	50	14	13
<b>Непољопривредне делатности</b>	<b>373058</b>	<b>44297</b>	<b>4806</b>	<b>9055</b>	<b>22184</b>	<b>38434</b>	<b>68206</b>	<b>53663</b>	<b>71066</b>	<b>37587</b>	<b>23760</b>
Вађење руда и камена	21146	441	116	66	287	419	1368	3072	6826	5666	2885
Прерађивачка индустрија	254255	33904	3610	7359	18150	32526	55028	36774	38531	16352	12021
Произв. ел. енергије, гаса и воде	45157	899	251	448	1051	1334	4101	6107	15576	9721	5669
Грађевинарство	52500	9053	829	1182	2696	4155	7709	7710	10133	5848	3185
<b>Услугне делатности</b>	<b>654396</b>	<b>27412</b>	<b>5736</b>	<b>10923</b>	<b>23485</b>	<b>62349</b>	<b>101142</b>	<b>110111</b>	<b>181894</b>	<b>63715</b>	<b>67629</b>
Трговина на велико и мало, оправка	79825	8406	822	1552	4310	11255	17664	11937	12757	5196	5926
Хотели и ресторани	14446	1609	307	533	1051	2422	3759	2445	1456	493	371
Саобраћај, складиштење и везе	84130	3703	651	661	1498	4980	12807	16072	27846	10207	5705
Финансијско посредовање	33867	536	656	358	400	999	1634	1901	6642	7458	13283
Послови са некретнинама, изнајмљивање	40852	2415	89	443	2276	5234	7082	5599	6971	4537	6206
Државна управа и социјално осигурање	71006	2214	250	583	1400	3625	15783	12800	16544	7875	9932
Образовање	127982	1328	1666	4052	5665	14558	12565	13575	57005	10186	7382
Здравствени и социјални рад	158254	4926	972	2401	4739	15772	21888	35469	42345	13376	16366
Др. комуналне, друштвене и личне услуге	44034	2275	323	340	2146	3504	7960	10313	10328	4387	2458

**Структура запослених према висини зараде, септембар 2009.  
Република Србија**



**6. Просечне зараде по запосленом по секторима делатности и полу, септембар 2009.**

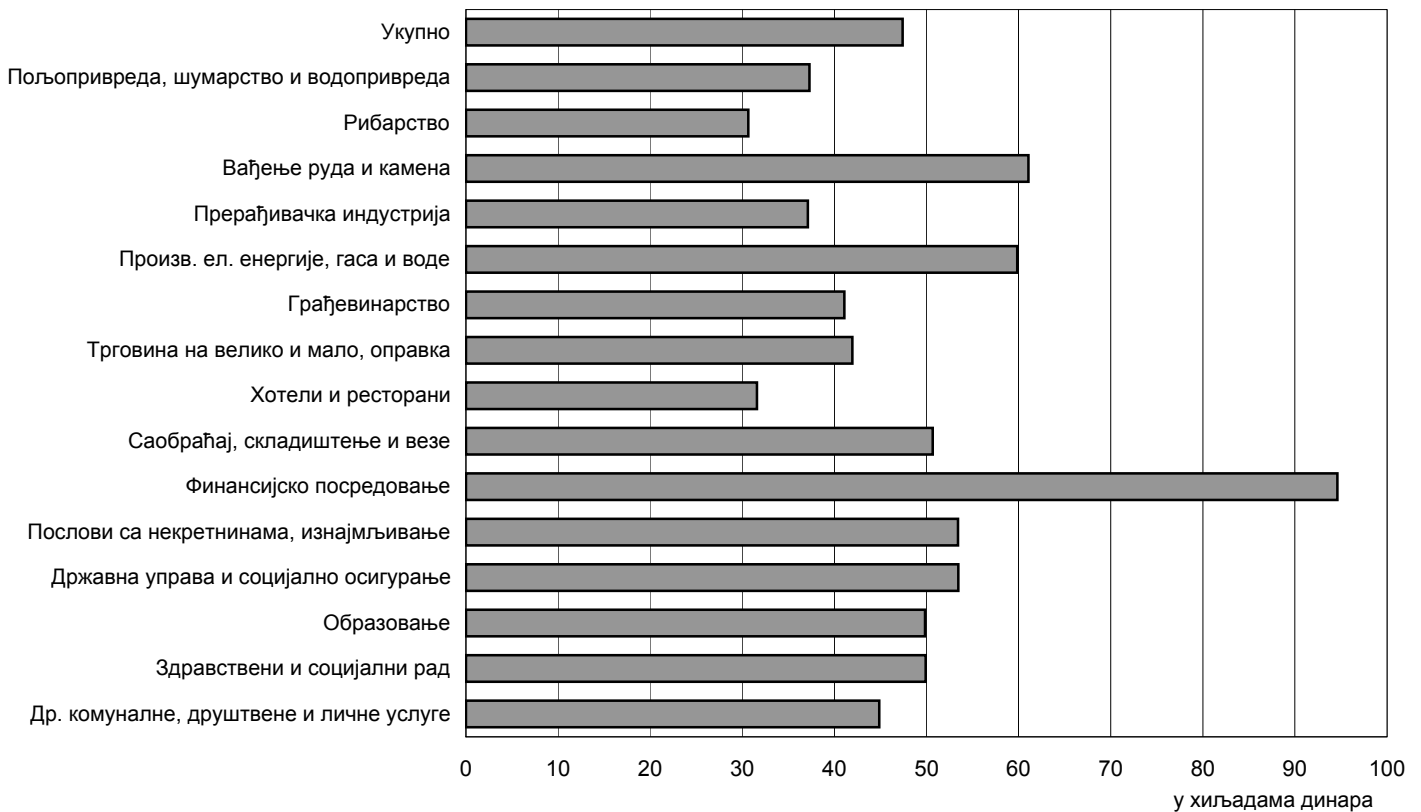
	Република Србија				Војводина
	укупно	централна Србија			
		свега	без града Београда	град Београд	
<b>Укупно</b>					
<b>Укупно</b>	<b>47400</b>	<b>47903</b>	<b>40097</b>	<b>58718</b>	<b>45982</b>
<b>Пољопривредне делатности</b>	<b>37164</b>	<b>36260</b>	<b>27509</b>	<b>53055</b>	<b>37781</b>
Пољопривреда, шумарство и водопривреда	37280	36435	27676	53065	37868
Рибарство	30660	11938	12049	0	34344
<b>Непољопривредне делатности</b>	<b>41776</b>	<b>41506</b>	<b>36109</b>	<b>54299</b>	<b>42518</b>
Вађење руда и камена	61057	60031	51850	70586	71185
Прерађивачка индустрија	37107	36183	31890	50853	39238
Произв. ел. енергије, гаса и воде	59843	60397	55120	71387	57375
Грађевинарство	41081	38798	32762	44471	48370
<b>Услугне делатности</b>	<b>51198</b>	<b>51773</b>	<b>43607</b>	<b>60312</b>	<b>49367</b>
Трговина на велико и мало, оправка	41939	43573	30323	54542	36649
Хотели и ресторани	31610	31925	23146	42812	28781
Саобраћај, складиштење и везе	50689	51692	40027	61295	47015
Финансијско посредовање	94609	95299	76433	100648	91937
Послови са некретнинама, изнајмљивање	53438	54177	40037	58194	49822
Државна управа и социјално осигурање	53462	53467	45890	62726	53445
Образовање	49844	50252	45832	58754	48778
Здравствени и социјални рад	49900	50235	48913	52347	48920
Др. комуналне, друштвене и личне услуге	44860	43963	33650	51154	47560
<b>Мушкарци</b>					
<b>Укупно</b>	<b>48197</b>	<b>48691</b>	<b>40456</b>	<b>61023</b>	<b>46771</b>
<b>Пољопривредне делатности</b>	<b>38001</b>	<b>37267</b>	<b>28690</b>	<b>55282</b>	<b>38460</b>
Пољопривреда, шумарство и водопривреда	38146	37450	28863	55282	38591
Рибарство	30889	13592	13592	0	33881
<b>Непољопривредне делатности</b>	<b>44277</b>	<b>44038</b>	<b>38794</b>	<b>55951</b>	<b>44965</b>
Вађење руда и камена	62222	61455	52614	74470	70537
Прерађивачка индустрија	39669	38667	34438	52905	42011
Произв. ел. енергије, гаса и воде	60982	61714	56440	72897	57579
Грађевинарство	40858	38712	32884	44259	47734
<b>Услугне делатности</b>	<b>52972</b>	<b>53499</b>	<b>43298</b>	<b>64091</b>	<b>51115</b>
Трговина на велико и мало, оправка	45762	47639	31220	62283	39354
Хотели и ресторани	34770	35230	25417	47511	30666
Саобраћај, складиштење и везе	50480	51535	39855	62466	46721
Финансијско посредовање	107034	108683	83495	115969	99579
Послови са некретнинама, изнајмљивање	50822	50404	38242	53584	53294
Државна управа и социјално осигурање	54760	54967	46585	67708	54103
Образовање	53887	54223	47434	71212	52880
Здравствени и социјални рад	57320	57280	54475	63378	57443
Др. комуналне, друштвене и личне услуге	44723	43527	34170	50424	48495



**6. Просечне зараде по запосленом по секторима делатности и полу, септембар 2009. (наставак)**

	Република Србија				
	укупно	централна Србија			Војводина
		свега	без града Београда	град Београд	
<b>Жене</b>					
<b>Укупно</b>	<b>46489</b>	<b>46990</b>	<b>39650</b>	<b>56295</b>	<b>45107</b>
<b>Пољопривредне делатности</b>	<b>34863</b>	<b>33959</b>	<b>24517</b>	<b>48825</b>	<b>35643</b>
Пољопривреда, шумарство и водопривреда	34921	34116	24677	48852	35621
Рибарство	29472	6916	7182	0	37085
<b>Непољопривредне делатности</b>	<b>35679</b>	<b>35071</b>	<b>29588</b>	<b>49614</b>	<b>37178</b>
Вађење руда и камена	55244	52560	45804	56966	73296
Прерађивачка индустрија	32215	31385	27017	46752	34083
Произв. ел. енергије, гаса и воде	55301	54933	49468	65495	56688
Грађевинарство	42227	39246	32104	45524	51595
<b>Услугне делатности</b>	<b>49901</b>	<b>50459</b>	<b>43840</b>	<b>57418</b>	<b>48247</b>
Трговина на велико и мало, оправка	38141	39434	29331	47181	34169
Хотели и ресторани	29089	29292	21323	39101	27268
Саобраћај, складиштење и везе	51290	52135	40673	58629	47937
Финансијско посредовање	88565	88490	72754	92905	88838
Послови са некретнинама, изнајмљивање	57522	60543	42600	66362	46077
Државна управа и социјално осигурање	52576	52428	45324	59915	53017
Образовање	47932	48272	44926	53964	47096
Здравствени и социјални рад	47836	48232	47093	49907	46698
Др. комуналне, друштвене и личне услуге	45083	44697	32692	52309	46163

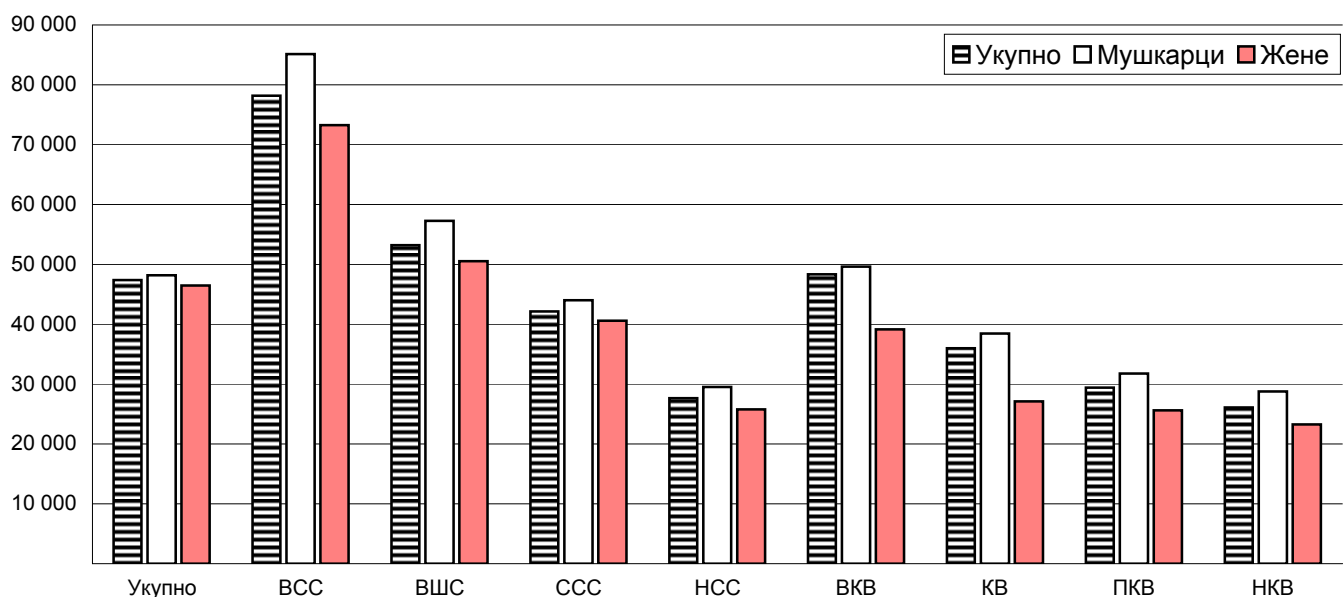
**Просечне зараде по полу, септембар 2009.  
Република Србија**



## 7. Просечна зараде према степену стручне спреме и полу, септембар 2009.

	Република Србија				Војводина
	укупно	централна Србија			
		свега	без града Београда	град Београд	
<b>Укупно</b>					
<b>Укупно</b>	<b>47400</b>	<b>47903</b>	<b>40097</b>	<b>58718</b>	<b>45982</b>
Висока стручна спрема	78194	78878	66092	91993	76116
Виша стручна спрема	53191	53315	45612	64086	52825
Средња стручна спрема	42161	42958	37238	49703	40127
Нижа стручна спрема	27666	27909	24467	33612	27065
Висококвалификовани	48346	48062	41169	54895	49722
Квалификовани	36007	35621	31788	43268	37198
Полуквалификовани	29418	28905	28273	30081	31223
Неквалификовани	26107	25053	23825	29166	28255
<b>Мушкарци</b>					
<b>Укупно</b>	<b>48197</b>	<b>48691</b>	<b>40456</b>	<b>61023</b>	<b>46771</b>
Висока стручна спрема	85146	85386	68660	103681	84363
Виша стручна спрема	57251	57665	47646	73836	55932
Средња стручна спрема	44014	45256	38678	53253	41085
Нижа стручна спрема	29509	29833	25487	37713	28682
Висококвалификовани	49620	49237	42537	55289	51588
Квалификовани	38467	38111	34235	45822	39548
Полуквалификовани	31782	31004	30953	31111	34536
Неквалификовани	28748	27284	25909	33365	31758
<b>Жене</b>					
<b>Укупно</b>	<b>46489</b>	<b>46990</b>	<b>39650</b>	<b>56295</b>	<b>45107</b>
Висока стручна спрема	73243	74104	64102	83892	70749
Виша стручна спрема	50555	50401	44108	58408	50987
Средња стручна спрема	40587	41086	36035	46896	39224
Нижа стручна спрема	25773	25896	23322	29783	25477
Висококвалификовани	39131	38856	33680	49830	40064
Квалификовани	27089	26710	23075	34045	28305
Полуквалификовани	25597	25502	23472	28686	25929
Неквалификовани	23284	22655	21291	26182	24555

## Просечне зараде по полу и степену стручне спреме запослених, септембар 2009. Република Србија



**8. Просечне зараде по секторима делатности, према степену стручне спреме, и полу, септембар 2009.**

Република Србија

	Укупно	Степен стручне спреме							
		Висока	Виша	Средња	Нижа	Висококвалификовани	Квалификовани	Полуквалификовани	Неквалификовани
<b>Укупно</b>									
<b>Укупно</b>	<b>47400</b>	<b>78194</b>	<b>53191</b>	<b>42161</b>	<b>27666</b>	<b>48346</b>	<b>36007</b>	<b>29418</b>	<b>26107</b>
<b>Пољопривредне делатности</b>	<b>37164</b>	<b>70987</b>	<b>46545</b>	<b>33703</b>	<b>30227</b>	<b>53799</b>	<b>33854</b>	<b>32540</b>	<b>25833</b>
Пољопривреда, шумарство и водопривреда	37280	70978	46678	33654	30314	53799	34183	32590	25846
Рибарство	30660	72029	29865	35888	26689	0	17798	29715	24991
<b>Непољопривредне делатности</b>	<b>41776</b>	<b>78517</b>	<b>51544</b>	<b>41111</b>	<b>27008</b>	<b>48696</b>	<b>37415</b>	<b>30614</b>	<b>27242</b>
Вађење руда и камена	61057	88433	67110	58205	40114	70690	59546	45190	37452
Прерађивачка индустрија	37107	74074	47096	36544	25559	40591	32024	29113	26176
Произв. ел. енергије, гаса и воде	59843	94184	69566	59243	35704	69030	54071	38917	31300
Грађевинарство	41081	78304	52142	39913	28444	39851	39808	28627	27075
<b>Услугне делатности</b>	<b>51198</b>	<b>78286</b>	<b>53749</b>	<b>43105</b>	<b>27894</b>	<b>47438</b>	<b>34046</b>	<b>27690</b>	<b>25097</b>
Трговина на велико и мало, оправка	41939	95553	56138	37560	25934	42866	28571	23778	25820
Хотели и ресторани	31610	62631	44143	33974	23797	32409	26624	26070	20567
Саобраћај, складиштење и везе	50689	93967	68791	45544	30814	57510	40136	32519	26925
Финансијско посредовање	94609	134050	79014	73875	41062	92482	58827	59020	45019
Послови са некретнинама, изнајмљивање	53438	94713	64127	41540	27772	43345	34157	23127	29827
Државна управа и социјално осигурање	53462	79754	46451	36650	29281	40810	31703	30376	24338
Образовање	49844	58955	48705	35684	22868	41360	28274	24138	21371
Здравствени и социјални рад	49900	90538	50608	42730	27541	42459	32649	26929	23971
Др. комуналне, друштвене и личне услуге	44860	70076	54171	41052	36752	32901	39796	33249	31719
<b>Мушкарци</b>									
<b>Укупно</b>	<b>48197</b>	<b>85146</b>	<b>57251</b>	<b>44014</b>	<b>29509</b>	<b>49620</b>	<b>38467</b>	<b>31782</b>	<b>28748</b>
<b>Пољопривредне делатности</b>	<b>38001</b>	<b>74079</b>	<b>48546</b>	<b>34386</b>	<b>31224</b>	<b>54925</b>	<b>34638</b>	<b>33561</b>	<b>27785</b>
Пољопривреда, шумарство и водопривреда	38146	74039	48726	34346	31361	54925	34906	33627	27840
Рибарство	30889	78190	26126	35814	26852	0	20001	30139	25268
<b>Непољопривредне делатности</b>	<b>44277</b>	<b>82526</b>	<b>55078</b>	<b>44858</b>	<b>28580</b>	<b>50062</b>	<b>39966</b>	<b>33349</b>	<b>29282</b>
Вађење руда и камена	62222	93043	71540	62966	40872	70801	60093	45547	37959
Прерађивачка индустрија	39669	77591	50350	39964	27017	42009	34506	32588	28738
Произв. ел. енергије, гаса и воде	60982	98952	73978	63282	36089	69112	54389	39250	31240
Грађевинарство	40858	81032	54324	41335	29390	39994	39989	28929	27763
<b>Услугне делатности</b>	<b>52972</b>	<b>86340</b>	<b>58660</b>	<b>44239</b>	<b>30247</b>	<b>48541</b>	<b>36313</b>	<b>28896</b>	<b>28072</b>
Трговина на велико и мало, оправка	45762	107720	61671	42435	27350	45511	31911	25598	26290
Хотели и ресторани	34770	66742	48091	36022	23835	33810	28763	29474	22063
Саобраћај, складиштење и везе	50480	102390	74377	46423	30872	57717	40267	33605	27611
Финансијско посредовање	107034	150947	88156	77958	41929	98379	62701	63884	43018
Послови са некретнинама, изнајмљивање	50822	100651	68081	40111	30491	41572	33771	22118	32741
Државна управа и социјално осигурање	54760	82974	48429	37369	29010	42351	32745	28981	22978
Образовање	53887	64167	48557	33953	23970	40547	29191	27454	21676
Здравствени и социјални рад	57320	97235	59114	44170	26671	42756	32629	27164	25244
Др. комуналне, друштвене и личне услуге	44723	73157	57810	43642	39827	32469	42072	33977	33147

**8. Просечне зараде по секторима делатности, према степену стручне спреме, и полу,  
септембар 2009. (наставак)**

Република Србија

	Укупно	Степен стручне спреме							
		Висока	Виша	Средња	Нижа	Висококвалификовани	Квалификовани	Полуквалификовани	Неквалификовани
<b>Жене</b>									
<b>Укупно</b>	<b>46489</b>	<b>73243</b>	<b>50555</b>	<b>40587</b>	<b>25773</b>	<b>39131</b>	<b>27089</b>	<b>25597</b>	<b>23284</b>
<b>Пољопривредне делатности</b>	<b>34863</b>	<b>65242</b>	<b>43643</b>	<b>32424</b>	<b>26937</b>	<b>49510</b>	<b>27333</b>	<b>27414</b>	<b>21105</b>
Пољопривреда, шумарство и водопривреда	34921	65296	43707	32376	26954	49510	28047	27433	21109
Рибарство	29472	58586	35472	36184	17584	0	8988	25362	19399
<b>Непољопривредне делатности</b>	<b>35679</b>	<b>71838</b>	<b>45383</b>	<b>35361</b>	<b>24281</b>	<b>32675</b>	<b>25777</b>	<b>24210</b>	<b>22793</b>
Вађење руда и камена	55244	79172	60073	50687	37056	61427	50914	41926	28873
Прерађивачка индустрија	32215	68759	41733	31842	23447	30992	24529	23236	22258
Произв. ел. енергије, гаса и воде	55301	84077	60344	50902	34430	64041	45852	37144	31596
Грађевинарство	42227	73136	47651	36844	25310	31599	32915	25692	22403
<b>Услугне делатности</b>	<b>49901</b>	<b>73488</b>	<b>51371</b>	<b>42412</b>	<b>26359</b>	<b>42208</b>	<b>28373</b>	<b>26494</b>	<b>23666</b>
Трговина на велико и мало, оправка	38141	85580	50960	33522	24258	31902	24848	21551	25043
Хотели и ресторани	29089	57833	40164	32298	23778	30129	24552	24421	19990
Саобраћај, складиштење и везе	51290	82022	61627	44127	30613	54451	37598	27172	24839
Финансијско посредовање	88565	124067	75264	72195	40563	70723	51384	58100	45399
Послови са некретнинама, изнајмљивање	57522	89072	59421	43888	24762	52123	36720	31116	28046
Државна управа и социјално осигурање	52576	77687	44888	36156	29382	36320	30156	30861	25230
Образовање	47932	56451	48779	36644	22602	44012	25887	23125	21322
Здравствени и социјални рад	47836	87227	49406	42466	27741	42212	32675	26878	23786
Др. комуналне, друштвене и личне услуге	45083	67533	49899	38118	31161	45089	29186	30425	27518

**Издаје и штампа: Републички завод за статистику Србије, Београд, Милана Ракића 5**

**Телефон: 2412-922 (централа) • Телефакс: 2411- 260 • www.stat.gov.rs**

**Одговара: др Драган Вукмировић, директор**

**Тираж: 20 • Периодика излажења: месечна**