

## Туристички промет у Републици Србији - новембар 2009.

### Доласци и ноћења туриста по врстама туристичких места

Република Србија

	Укупно				Домаћи				Страни			
	XI 2009	I-XI 2009	XI 2009 XI 2008	I-XI 2009 I-XI 2008	XI 2009	I-XI 2009	XI 2009 XI 2008	I-XI 2009 I-XI 2008	XI 2009	I-XI 2009	XI 2009 XI 2008	I-XI 2009 I-XI 2008

#### Доласци

<b>Република Србија</b>	<b>105883</b>	<b>1908469</b>	<b>74</b>	<b>90</b>	<b>66642</b>	<b>1301490</b>	<b>70</b>	<b>86</b>	<b>39241</b>	<b>606979</b>	<b>83</b>	<b>101</b>
Главни админ. центри	44720	617964	79	86	15708	238053	68	70	29012	379911	86	99
Бањска места	15830	343481	73	99	15216	320316	73	99	614	23165	65	107
Планинска места	12075	370340	59	88	10870	334033	58	87	1205	36307	66	99
Остала турист. места	27935	496000	76	91	20832	351222	76	86	7103	144778	76	106
Остала места	5323	80684	76	85	4016	57866	73	84	1307	22818	89	88
<b>Централна Србија</b>	<b>86013</b>	<b>1636329</b>	<b>74</b>	<b>90</b>	<b>53102</b>	<b>1122062</b>	<b>69</b>	<b>86</b>	<b>32911</b>	<b>514267</b>	<b>85</b>	<b>102</b>
Главни админ. центар	39082	539365	80	86	12854	201100	68	70	26228	338265	88	99
Бањска места	15587	340113	73	99	14984	317055	73	99	603	23058	65	108
Планинска места	10772	354294	56	88	9641	319693	56	87	1131	34601	65	99
Остала турист. места	17179	350544	78	92	13056	247338	76	86	4123	103206	83	112
Остала места	3393	52013	78	79	2567	36876	79	74	826	15137	78	96
<b>Војводина</b>	<b>19870</b>	<b>272140</b>	<b>73</b>	<b>88</b>	<b>13540</b>	<b>179428</b>	<b>73</b>	<b>85</b>	<b>6330</b>	<b>92712</b>	<b>72</b>	<b>95</b>
Главни админ. центар	5638	78599	70	84	2854	36953	68	71	2784	41646	71	100
Бањска места	243	3368	95	75	232	3261	93	76	11	107	157	61
Планинска места	1303	16046	85	93	1229	14340	86	91	74	1706	70	109
Остала турист. места	10756	145456	73	89	7776	103884	75	88	2980	41572	68	93
Остала места	1930	28671	72	97	1449	20990	64	108	481	7681	117	75

#### Ноћења

<b>Република Србија</b>	<b>326541</b>	<b>6435745</b>	<b>74</b>	<b>93</b>	<b>241341</b>	<b>5047969</b>	<b>70</b>	<b>90</b>	<b>85200</b>	<b>1387776</b>	<b>88</b>	<b>106</b>
Главни админ. центри	89095	1265882	82	96	28981	410984	69	75	60114	854898	91	110
Бањска места	113689	2188038	76	97	110651	2094503	76	97	3038	93535	64	97
Планинска места	42617	1608995	55	90	38947	1492418	53	90	3670	116577	91	94
Остала турист. места	69459	1180277	78	91	53505	902776	76	88	15954	277501	84	107
Остала места	11681	192553	65	79	9257	147288	61	76	2424	45265	80	92
<b>Централна Србија</b>	<b>272616</b>	<b>5716753</b>	<b>73</b>	<b>94</b>	<b>202324</b>	<b>4538899</b>	<b>69</b>	<b>91</b>	<b>70292</b>	<b>1177854</b>	<b>89</b>	<b>108</b>
Главни админ. центар	78424	1113466	84	97	24411	349713	70	76	54013	763753	92	111
Бањска места	111554	2155556	76	97	108657	2063425	76	97	2897	92131	62	98
Планинска места	36933	1541310	53	91	33469	1429304	51	91	3464	112006	91	93
Остала турист. места	38500	776966	76	93	30079	597547	74	88	8421	179419	82	115
Остала места	7205	129455	66	79	5708	98910	65	74	1497	30545	74	101
<b>Војводина</b>	<b>53925</b>	<b>718992</b>	<b>76</b>	<b>87</b>	<b>39017</b>	<b>509070</b>	<b>73</b>	<b>84</b>	<b>14908</b>	<b>209922</b>	<b>83</b>	<b>96</b>
Главни админ. центар	10671	152416	72	88	4570	61271	65	72	6101	91145	78	103
Бањска места	2135	32482	95	97	1994	31078	94	98	141	1404	124	74
Планинска места	5684	67685	72	85	5478	63114	72	84	206	4571	86	102
Остала турист. места	30959	403311	80	88	23426	305229	78	86	7533	98082	85	95
Остала места	4476	63098	62	80	3549	48378	57	81	927	14720	94	77

**Доласци и ноћења туриста по изабраним туристичким местима**

Република Србија

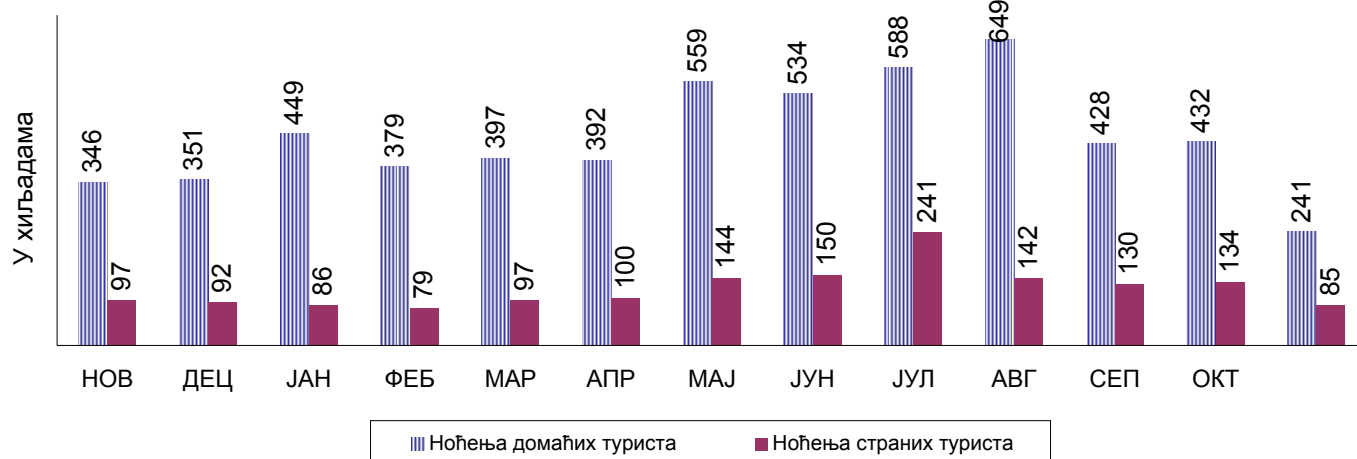
	Укупно				Домаћи				Страни			
	XI 2009	I-XI 2009	$\frac{XI}{2009}$ $\frac{XI}{2008}$	$\frac{I-XI}{2009}$ $\frac{I-XI}{2008}$	XI 2009	I-XI 2009	$\frac{XI}{2009}$ $\frac{XI}{2008}$	$\frac{I-XI}{2009}$ $\frac{I-XI}{2008}$	XI 2009	I-XI 2009	$\frac{XI}{2009}$ $\frac{XI}{2008}$	$\frac{I-XI}{2009}$ $\frac{I-XI}{2008}$
<b>Доласци</b>												
<b>Укупно</b>	<b>105883</b>	<b>1908469</b>	<b>74</b>	<b>90</b>	<b>66642</b>	<b>1301490</b>	<b>70</b>	<b>86</b>	<b>39241</b>	<b>606979</b>	<b>83</b>	<b>101</b>
<i>Од тога</i>												
Београд	39082	539365	80	86	12854	201100	68	70	26228	338265	88	99
Нови Сад	5638	78599	70	84	2854	36953	68	71	2784	41646	71	100
Врњачка Бања	7293	140260	89	123	7029	128164	91	124	264	12096	57	120
Сокобања	1243	53976	42	84	1227	52732	41	84	16	1244	76	132
Нишка Бања	1291	20931	79	83	1281	19477	81	81	10	1454	21	136
Аранђеловац	88	5927	81	79	86	5500	108	83	2	427	7	44
Матарушка Бања	365	8507	44	75	340	7942	43	78	25	565	78	45
Бања Ковиљача	1026	17503	69	82	906	15038	67	83	120	2465	86	82
Пролом Бања	388	14455	50	98	380	13821	49	94	8	634	800	515
Горња Трепча	194	10422	162	129	161	9776	158	128	33	646	183	156
Врањска Бања	422	6163	58	82	399	5800	58	81	23	363	56	120
Златибор	4094	88099	67	90	3546	75615	65	89	548	12484	80	96
Копаоник	231	62191	10	76	205	56641	9	75	26	5550	33	83
Тара	1608	48416	79	90	1470	44875	76	90	138	3541	113	92
Дивчибаре	688	29047	30	89	657	27534	29	87	31	1513	52	169
Ивањица	1147	16394	84	84	1107	15736	86	85	40	658	49	57
Златар	497	11386	95	78	478	10382	93	79	19	1004	271	71
Рудник	220	9513	19	87	198	8841	18	87	22	672	88	81
Ниш	3329	58348	85	103	2194	27168	80	94	1135	31180	99	113
Суботица	2364	32163	94	115	1371	22997	79	118	993	9166	126	111
<b>Ноћења</b>												
<b>Укупно</b>	<b>326541</b>	<b>6435745</b>	<b>74</b>	<b>93</b>	<b>241341</b>	<b>5047969</b>	<b>70</b>	<b>90</b>	<b>85200</b>	<b>1387776</b>	<b>88</b>	<b>106</b>
<i>Од тога</i>												
Београд	78424	1113466	84	97	24411	349713	70	76	54013	763753	92	111
Нови Сад	10671	152416	72	88	4570	61271	65	72	6101	91145	78	103
Врњачка Бања	27250	584201	77	115	26457	544474	78	115	793	39727	58	108
Сокобања	6310	316130	36	82	6282	311441	36	82	28	4689	88	122
Нишка Бања	17011	198873	93	90	16933	194713	98	91	78	4160	8	49
Аранђеловац	145	30996	18	81	139	30247	18	83	6	749	14	42
Матарушка Бања	3283	80323	55	92	3204	78478	54	93	79	1845	176	63
Бања Ковиљача	11968	146512	92	88	10974	129279	92	88	994	17233	86	88
Пролом Бања	2310	70614	65	92	2247	68872	63	90	63	1742	630	377
Горња Трепча	2242	112971	148	125	1799	104909	142	123	443	8062	177	158
Врањска Бања	2271	39400	45	84	2188	38177	44	83	83	1223	122	175
Златибор	13490	373789	67	91	11852	332405	65	90	1638	41384	83	94
Копаоник	584	298119	7	78	533	270398	7	78	51	27721	32	80
Тара	5896	159588	96	92	5481	150125	93	92	415	9463	157	94
Дивчибаре	1814	132110	20	90	1752	128714	19	89	62	3396	50	192
Ивањица	7303	83439	100	98	7187	81968	101	100	116	1471	55	44
Златар	1644	61015	63	87	1536	59364	59	89	108	1651	1350	51
Рудник	529	57563	7	85	486	54142	7	87	43	3421	41	62
Ниш	6276	83049	105	104	3743	40026	96	95	2533	43023	123	113
Суботица	4489	53431	93	103	2687	37424	79	106	1802	16007	126	99

**Доласци и ноћења туриста по земљама/подручјима из којих долазе**

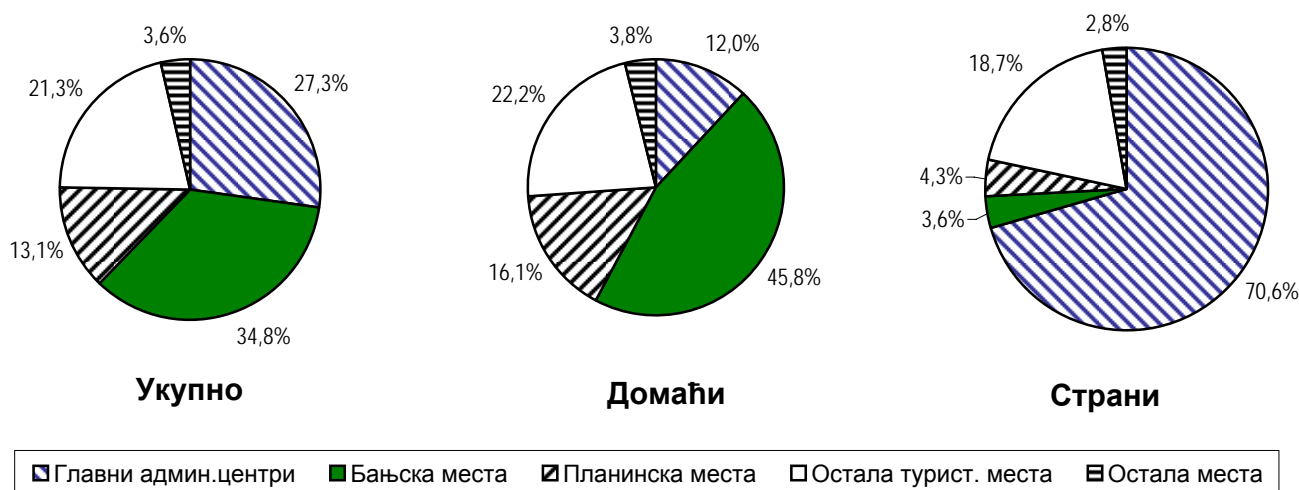
**Република Србија**

	Доласци				Ноћења			
	XI 2009	I-XI 2009	XI 2009 XI 2008	I-XI 2009 I-XI 2008	XI 2009	I-XI 2009	XI 2009 XI 2008	I-XI 2009 I-XI 2008
<b>Република Србија</b>								
<b>Страни</b>	<b>39241</b>	<b>606979</b>	<b>83</b>	<b>101</b>	<b>85200</b>	<b>1387776</b>	<b>88</b>	<b>106</b>
Аустрија	1500	20283	107	109	2960	39973	115	113
Белгија	503	4291	118	97	1044	9415	122	96
Босна и Херцеговина	3972	59872	81	99	9246	148409	88	103
Бугарска	1694	22331	71	108	3256	42416	77	102
Грчка	1495	22341	79	104	3131	44628	71	100
Данска	225	3086	99	95	596	7444	114	95
Италија	2722	35195	83	94	6534	77200	102	103
Мађарска	1007	15688	97	111	1541	29407	83	114
Македонија	2053	27208	77	110	3229	53448	75	111
Немачка	2638	37753	109	108	5705	78297	111	102
Пољска	403	21653	73	111	1271	34710	101	110
Румунија	859	22025	70	114	2042	45680	65	106
Руска федерација	1083	16215	103	109	3193	56019	88	114
Словачка	353	8139	75	130	671	24855	72	165
Словенија	3599	49211	87	121	5910	85794	86	120
Турска	613	13554	134	117	1485	23597	145	124
Уједињено краљевство	1007	14958	97	88	2749	39211	109	84
Француска	856	15757	89	101	2091	36894	94	104
Холандија	441	9953	73	89	1108	19593	87	85
Хрватска	3121	37068	65	107	6085	74052	76	115
Црна Гора	3511	57968	64	67	5967	120164	65	73
Чешка Република	509	8889	75	117	1041	21008	72	120
Швајцарска	318	6645	92	116	861	16471	118	123
Шведска	357	6239	88	95	799	15436	94	98
Шпанија	385	5350	95	111	1061	16655	105	125
Остале европске земље	1246	21551	90	95	3183	62092	88	103
Канада	222	3841	117	102	645	14465	132	150
САД	822	11669	106	111	2251	33292	106	116
Остале ваневропске земље	1727	28246	103	117	5545	117151	90	154
<b>Домаћи</b>	<b>66642</b>	<b>1301490</b>	<b>70</b>	<b>86</b>	<b>241341</b>	<b>5047969</b>	<b>70</b>	<b>90</b>
Република Србија	66642	1301490	70	86	241341	5047969	70	90
Централна Србија	55840	1104211	73	88	200564	4272406	70	92
Војводина	9889	176350	56	73	36341	689020	66	83
Косово и Метохија	913	20929	51	89	4436	86543	101	92
<b>Централна Србија</b>								
<b>Страни</b>	<b>32911</b>	<b>514267</b>	<b>85</b>	<b>102</b>	<b>70292</b>	<b>1177854</b>	<b>89</b>	<b>108</b>
Аустрија	1286	15881	116	109	2522	31234	124	113
Белгија	472	3734	127	98	947	8001	127	95
Босна и Херцеговина	3034	48530	85	97	6338	119031	80	99
Бугарска	1461	19982	73	113	2789	37279	91	108
Грчка	1388	20559	81	107	2874	40869	73	102
Данска	204	2694	105	97	466	6418	104	99
Италија	2392	30698	85	95	5729	66440	106	105
Мађарска	423	9722	67	113	738	19105	65	121
Македонија	1841	23805	79	112	2813	47460	75	113
Немачка	2345	30575	120	112	4808	60695	120	107
Пољска	330	19184	74	117	814	30009	79	110
Румунија	574	17891	71	127	1398	34680	82	123
Руска федерација	944	13974	100	107	2801	49514	84	114
Словачка	277	6610	72	157	560	21928	72	210
Словенија	3002	41212	90	129	4960	71596	87	125
Турска	516	12585	138	119	1352	21698	168	128
Уједињено краљевство	911	12786	101	87	2477	33557	115	83
Француска	737	14018	87	103	1814	32957	92	106
Холандија	375	8140	75	88	864	15410	80	80
Хрватска	2354	27208	74	113	4177	51963	75	114
Црна Гора	3150	53362	62	65	5307	111522	63	73
Чешка Република	418	7427	76	121	879	18205	73	128
Швајцарска	280	5793	93	115	777	14435	122	126
Шведска	332	5298	91	95	732	13327	95	97
Шпанија	331	4625	100	111	924	14787	110	125
Остале европске земље	1062	18732	91	98	2650	54153	87	105
Канада	204	3454	131	110	602	13436	144	167
САД	731	10530	111	112	2043	30345	113	116
Остале ваневропске земље	1537	25258	103	119	5137	107800	91	167
<b>Домаћи</b>	<b>53102</b>	<b>1122062</b>	<b>69</b>	<b>86</b>	<b>202324</b>	<b>4538899</b>	<b>69</b>	<b>91</b>
Република Србија	53102	1122062	69	86	202324	4538899	69	91
Централна Србија	47427	987482	73	89	182599	4015645	71	93
Војводина	4956	116881	45	66	15625	441911	52	79
Косово и Метохија	719	17699	51	86	4100	81343	107	92

### Ноћења туриста у периоду XI 2008. – XI 2009.



### Структура броја ноћења туриста по врстама туристичких места новембар 2009.



Подаци се прикупљају месечном извештајном службом, на обрацу ТУ-11 и односе се на ноћења и туристе који су користили услуге смештаја у пословним јединицама угоститељских организација и приватним домаћинствима.

Од добијених показатеља о туристичком промету у Републици Србији истичемо следеће:

- у периоду јануар - новембар 2009. године у Републици Србији је остварено 6435745 ноћења (индекс 93), од чега су домаћи туристи остварили 5047969 ноћења (индекс 90), а страни 1387776 (индекс 106);

- у истом периоду у бањским местима остварено је 2188038 ноћења (индекс 97), а у планинским 1608995 (индекс 90);

- у месецу новембру 2009. године у Републици Србији је остварено 326541 ноћења (индекс 74);

- у истом месецу у бањским местима је остварено 113689 ноћења (индекс 76), а у планинским 42617 (индекс 55).

Од изабраних европских и ваневропских земаља које се прате овим истраживањем, у месецу новембру највећи број ноћења остварили су туристи из Босне и Херцеговине, а најмањи из Данске.

Издаје и штампа: Републички завод за статистику Србије, Београд, Милана Ракића 5  
Телефон: 2412-922 (централа) • Телефакс: 2411- 260 • www.stat.gov.rs

Одговара: др Драган Вукмировић, директор  
Тираж: 20 • Периодика излажења: месечна