

САОПШТЕЊЕ

број 163 • год. LIX, 19.06.2009.

СН40

Статистика становништва

СРБ 163 СН40 190609

ВИТАЛНИ ДОГАЂАЈИ У РЕПУБЛИЦИ СРБИЈИ, 2008.

У овом Саопштењу дати су изабрани статистички подаци за 2008. годину из области виталне статистике за Републику Србију (без података за Косово и Метохију). Подаци су добијени из годишњег статистичког истраживања о рођеним (Дем-1) и умрлим (Дем-2) лицима. Од 2005. године методологија виталне статистике је у складу с методологијом примењеном у Попису 2002. године. Почев од 1995. године, Завод објављује ово Саопштење у редовној годишњој периодици.

1. ПРИРОДНО КРЕТАЊЕ СТАНОВНИШТВА, 2008.

Управни округ Град Општина	Број становника 30.06.	Рођени		Умрли				Перинатална смртност ²⁾	Природни прираштај	
		живо-рођени	мртво-рођени	укупно	умрла одојчад		умрли насилном смрћу			
					свега	0-6 дана	свега			самоубиства
РЕПУБЛИКА СРБИЈА¹⁾	7350222	69083	345	102711	460	270	3692	1290	615	-33628
Централна Србија	5370833	50744	245	74511	349	202	2480	826	447	-23767
Војводина	1979389	18339	100	28200	111	68	1212	464	168	-9861
Севернобачки	193329	1668	9	2962	7	3	157	50	12	-1294
Бачка Топола	35575	237	-	573	1	1	35	8	1	-336
Мали Иђош	12585	106	1	188	-	-	8	3	1	-82
Суботица	145169	1325	8	2201	6	2	114	39	10	-876
Средњебанатски	195190	1690	9	3098	14	11	96	43	20	-1408
Житиште	18307	153	1	331	4	3	12	4	4	-178
Зрењанин	126325	1129	7	1849	9	7	54	26	14	-720
Нова Црња	11058	68	-	216	-	-	6	3	-	-148
Нови Бечеј	24970	234	-	393	1	1	12	7	1	-159
Сечањ	14530	106	1	309	-	-	12	3	1	-203
Севернобанатски	155387	1292	7	2447	3	1	103	50	8	-1155
Ада	18028	155	1	292	1	-	16	7	1	-137
Кањижа	26391	202	2	408	-	-	13	8	2	-206
Кикинда	62530	521	-	935	1	1	36	18	1	-414
Нови Кнежевац	11757	106	4	196	-	-	7	2	4	-90
Сента	24288	208	-	377	-	-	24	11	-	-169
Чока	12393	100	-	239	1	-	7	4	-	-139
Јужнобанатски	303392	2774	11	4481	26	14	189	82	25	-1707
Алибунар	21253	176	1	418	2	2	20	6	3	-242
Бела Црква	18721	143	-	324	2	1	7	2	1	-181
Вршац	52946	552	1	797	6	4	31	17	5	-245
Ковачица	26662	219	1	434	1	-	26	16	1	-215
Ковин	36214	286	3	526	1	1	25	13	4	-240
Опово	10651	121	-	185	1	1	10	3	1	-64
Панчево	125038	1221	5	1596	12	4	63	20	9	-375
Планиште	11907	56	-	201	1	1	7	5	1	-145
Западнобачки	197974	1589	9	3167	14	11	145	57	20	-1578
Апатин	30484	265	-	475	4	4	21	7	4	-210
Кула	45351	361	3	632	4	3	32	15	6	-271
Оџаци	31811	253	2	547	2	2	17	8	4	-294
Сомбор	90328	710	4	1513	4	2	75	27	6	-803
Јужнобачки	605720	6630	42	7661	34	20	340	108	62	-1031
Бач	15054	121	1	244	1	1	7	3	2	-123
Бачка Паланка	57538	548	3	830	-	-	35	15	3	-282
Бачки Петровац	14013	139	-	224	-	-	4	-	-	-85
Беочин	15672	156	2	193	-	-	11	1	2	-37
Бечеј	38965	332	1	610	3	1	38	15	2	-278
Врбас	43840	453	7	598	3	2	32	8	9	-145
Жабал	26641	289	1	381	1	-	15	5	1	-92
Нови Сад - град	323708	3930	23	3562	24	14	157	44	37	368
Србобран	16850	162	1	322	-	-	8	6	1	-160
Сремски Карловци	8834	87	-	101	1	1	4	2	1	-14
Темерин	28246	280	2	338	1	1	16	2	3	-58
Тител	16359	133	1	258	-	-	13	7	1	-125

¹⁾ Видети објашњење у уводу.

²⁾ Перинатална смртност обухвата мртворођену децу и умрлу одојчад стару од 0 до 6 дана.

1. ПРИРОДНО КРЕТАЊЕ СТАНОВНИШТВА, 2008. (наставак)

Управни округ Град Општина	Број становника 30.06.	Рођени		Умрли				Пери-натална смртност ²⁾	Природни прираштај	
		живо-рођени	мртво-рођени	укупно	умрла одојчад		умрли насилном смрћу			
					свега	0-6 дана	свега			само-убиства
Сремски	328397	2696	13	4384	13	8	182	74	21	-1688
Инђија	48624	430	3	618	3	1	23	7	4	-188
Ириг	11434	75	1	185	-	-	5	3	1	-110
Пећинци	21825	172	1	281	1	1	12	6	2	-109
Рума	56963	460	4	805	1	1	38	16	5	-345
Сремска Митровица	82373	666	2	1144	6	3	44	20	5	-478
Стара Пазова	71333	602	2	808	1	1	39	13	3	-206
Шид	35845	291	-	543	1	1	21	9	1	-252
Мачвански	313798	2692	4	4578	8	5	152	65	9	-1886
Богатић	31066	220	1	595	-	-	17	7	1	-375
Владимирци	18837	138	-	351	-	-	8	4	-	-213
Коцељева	14419	107	-	267	-	-	10	5	-	-160
Крупань	18381	153	-	285	1	-	6	3	-	-132
Лозница	83374	773	1	1038	1	-	39	14	1	-265
Љубовија	15214	115	-	229	1	-	5	3	-	-114
Мали Зворник	13121	102	-	151	-	-	4	4	-	-49
Шабац	119386	1084	2	1662	5	5	63	25	7	-578
Колубарски	182015	1505	12	2672	9	7	94	31	19	-1167
Ваљево	93641	833	8	1236	4	4	44	11	12	-403
Лајковац	15828	138	-	246	1	-	7	4	-	-108
Љиг	13271	93	1	231	-	-	9	2	1	-138
Мионица	15399	130	1	254	1	1	5	2	2	-124
Осечина	13653	83	-	240	-	-	9	4	-	-157
Уб	30223	228	2	465	3	2	20	8	4	-237
Подунавски	204442	1695	8	2856	8	4	106	36	12	-1161
Велика Плана	42713	313	3	641	1	1	22	8	4	-328
Смедерево	108504	947	5	1484	4	3	57	20	8	-537
Смедеревска Паланка	53225	435	-	731	3	-	27	8	-	-296
Браничевски	191906	1499	6	3724	14	9	119	27	15	-2225
Велико Градиште	19689	165	2	317	1	1	16	3	3	-152
Голубац	9073	45	-	163	-	-	7	2	-	-118
Жабари	12003	80	-	390	2	1	8	1	1	-310
Жагубица	13825	84	-	323	2	1	8	1	1	-239
Кучево	17133	74	-	382	-	-	15	3	-	-308
Мало Црниће	12869	76	-	267	1	1	7	3	1	-191
Петровац	32509	211	-	582	-	-	16	6	-	-371
Пожаревац	74805	764	4	1300	8	5	42	8	9	-536
Шумадијски	290806	2557	20	4058	18	11	133	45	31	-1501
Аранђеловац	46796	459	4	659	2	1	16	4	5	-200
Баточина	11668	82	-	206	-	-	6	3	-	-124
Кнић	14872	81	-	306	-	-	11	3	-	-225
Крагујевац - град	174386	1647	15	2164	15	9	79	31	24	-517
Лапово	7757	56	1	108	-	-	3	-	1	-52
Рача	11795	78	-	231	-	-	7	-	-	-153
Топола	23532	154	-	384	1	1	11	4	1	-230
Поморавски	218062	1865	10	3548	7	4	95	36	14	-1683
Деспотовац	23546	148	1	443	1	-	12	4	1	-295
Јагодина	69984	700	2	1077	2	2	29	13	4	-377
Параћин	56448	527	1	859	2	1	20	5	2	-332
Рековац	11845	54	-	246	-	-	5	2	-	-192
Свилајнац	24251	163	2	446	1	-	14	6	2	-283
Ђуприја	31988	273	4	477	1	1	15	6	5	-204
Борски	134375	1010	5	2153	12	8	62	14	13	-1143
Бор	51340	449	3	664	3	3	26	7	6	-215
Кладово	22055	151	1	404	2	-	11	3	1	-253
Мајданпек	20839	137	-	307	2	2	7	1	2	-170
Неготин	40141	273	1	778	5	3	18	3	4	-505
Зајечарски	126217	858	6	2453	10	5	73	22	11	-1595
Бољевац	14022	100	-	304	-	-	10	5	-	-204
Зајечар	62106	438	1	1095	6	4	30	9	5	-657
Књажевац	33051	220	2	711	2	-	17	4	2	-491
Сокобања	17038	100	3	343	2	1	16	4	4	-243
Златиборски	299360	2732	12	3656	22	15	154	68	27	-924
Ариље	19119	171	-	257	1	1	7	2	1	-86
Бајина Башта	27835	198	-	360	2	2	13	6	2	-162
Косјерић	12729	87	1	246	-	-	15	7	1	-159
Нова Варош	18333	119	-	190	-	-	14	9	-	-71
Пожега	30455	275	1	440	2	1	24	13	2	-165
Прибој	28122	212	1	314	3	2	11	6	3	-102
Пријеполје	39540	425	3	451	5	4	19	8	7	-26
Сјеница	27867	379	2	262	6	3	5	1	5	117
Ужице	80087	728	4	902	3	2	34	14	6	-174
Чајетина	15273	138	-	234	-	-	12	2	-	-96

1. ПРИРОДНО КРЕТАЊЕ СТАНОВНИШТВА, 2008. (наставак)

Управни округ Град Општина	Број становника 30.06.	Рођени		Умрли				Пери- натална смрт- ност ²⁾	Приро- дни прира- штај	
		живо- рођени	мртво- рођени	укупно	умрла одојчад		умрли насилном смрћу			
					свега	0-6 дана	свега			само- убиства
Моравички	216977	1863	10	3046	11	7	118	34	17	-1183
Горњи Милановац	45167	374	4	663	1	1	19	6	5	-289
Ивањица	33466	276	1	441	1	-	25	7	1	-165
Лучани	22426	136	-	394	1	-	8	-	-	-258
Чачак	115918	1077	5	1548	8	6	66	21	11	-471
Рашки	298444	4029	19	3326	31	16	139	49	35	703
Врњачка Бања	26462	245	2	390	2	-	12	1	2	-145
Краљево	119517	1232	3	1635	9	4	69	22	7	-403
Нови Пазар	95239	1747	9	701	15	9	25	9	18	1046
Рашка	25502	211	2	380	-	-	22	12	2	-169
Тутин	31724	594	3	220	5	3	11	5	6	374
Расински	246522	2018	11	3742	18	12	123	51	23	-1724
Александровац	27470	190	2	408	1	1	14	6	3	-218
Брус	17087	110	1	257	-	-	10	5	1	-147
Варварин	18645	137	1	320	1	1	6	1	2	-183
Крушевац	128196	1195	6	1813	12	6	64	30	12	-618
Трстеник	45287	326	-	749	4	4	26	8	4	-423
Ћићевац	9837	60	1	195	-	-	3	1	1	-135
Нишавски	375453	3380	23	5376	27	18	170	62	41	-1996
Град Ниш	255295	2539	15	3156	22	16	113	39	31	-617
Медиана	88608	831	4	1135	10	8	38	12	12	-304
Нишка Бања	15345	120	-	202	-	-	10	2	-	-82
Палилула	73831	773	5	790	7	4	31	10	9	-17
Пантелеј	43545	446	4	516	1	1	19	9	5	-70
Црвени Крст	33966	369	2	513	4	3	15	6	5	-144
Алексинач	53833	453	5	958	4	2	29	15	7	-505
Гацин Хан	8967	36	-	235	-	-	2	1	-	-199
Дољевац	18202	134	1	258	-	-	7	-	1	-124
Мерошина	13872	90	1	249	1	-	3	1	1	-159
Ражањ	9667	59	-	234	-	-	4	-	-	-175
Сврљиг	15617	69	1	286	-	-	12	6	1	-217
Топлички	95703	827	3	1436	5	5	51	13	8	-609
Блаце	12564	76	-	240	-	-	9	2	-	-164
Житорађа	17486	151	2	173	1	1	8	2	3	-22
Куршумлија	19452	153	-	332	2	2	15	5	2	-179
Прокупље	46201	447	1	691	2	2	19	4	3	-244
Пиротски	97223	668	3	1699	3	2	40	15	5	-1031
Бабушница	13436	70	-	337	-	-	7	4	-	-267
Бела Паланка	12845	88	-	273	1	1	10	4	1	-185
Димитровград	10566	63	-	209	2	1	1	-	1	-146
Пирот	60376	447	3	880	-	-	22	7	3	-433
Јабланички	229430	1953	11	3387	20	13	90	32	24	-1434
Бојник	11942	125	1	210	1	1	3	-	2	-85
Власотинце	31395	231	1	456	-	-	19	7	1	-225
Лебане	23344	194	-	402	1	1	5	1	1	-208
Лесковац	150653	1319	9	2119	17	11	57	22	20	-800
Медвеђа	10314	72	-	124	1	-	5	2	-	-52
Црна Трава	1782	12	-	76	-	-	1	-	-	-64
Пчињски	228704	2593	13	2507	19	11	81	17	24	86
Босилеград	8555	43	-	148	2	1	4	1	1	-105
Бујановац	45279	494	3	370	4	3	8	2	6	124
Владичин Хан	22380	198	4	348	1	-	12	2	4	-150
Врање	86950	993	2	997	6	6	37	9	8	-4
Прешево	39341	633	2	256	6	1	8	-	3	377
Сурдулица	20666	200	2	288	-	-	7	-	2	-88
Трговиште	5533	32	-	100	-	-	5	3	-	-68
Град Београд	1621396	17000	69	20294	107	50	680	209	119	-3294
Барајево	25315	217	1	397	2	-	9	3	1	-180
Вождовац	155548	1509	5	1997	12	6	68	21	11	-488
Врачар	55767	524	-	885	4	4	23	12	4	-361
Гроцка	80630	874	7	895	5	3	41	18	10	-21
Звездара	142690	1565	8	1734	9	5	47	10	13	-169
Земун	158845	1829	4	1820	7	5	59	15	9	9
Лазаревац	59322	593	-	790	8	3	37	16	3	-197
Младеновац	52052	518	2	760	3	2	36	11	4	-242
Нови Београд	218977	2184	7	2582	12	5	71	17	12	-398
Обреновац	71862	706	6	988	3	1	37	13	7	-282
Палилула	165539	1896	15	2041	14	8	68	20	23	-145
Раковица	104057	1033	4	1224	6	1	50	16	5	-191
Савски Венац	40471	543	1	632	8	3	17	3	4	-89
Сопот	20190	182	-	323	1	-	16	2	-	-141
Стари Град	52546	486	1	852	3	-	20	5	1	-366
Сурчин	40095	432	3	465	3	2	16	7	5	-33
Чукарица	177490	1909	5	1909	7	2	65	20	7	0

2. ПОКАЗАТЕЉИ ПРИРОДНОГ КРЕТАЊА СТАНОВНИШТВА, 2008.

Управни округ Град Општина	На 1000 становника			Просечна старост мајке при рођењу детета	Просечна старост умрлог лица	Умрла одојчад на 1000 живорођених	Самоубиства на 100 000 становника	Очекивана дужина живота 2001-2003 ²⁾	
	живорођени	умрли	природни прираштај					мушко	женско
РЕПУБЛИКА СРБИЈА¹⁾	9,4	14,0	-4,6	27,9	72,6	6,7	17,6	69,73	75,05
Централна Србија	9,4	13,9	-4,4	27,9	72,9	6,9	15,4	70,26	75,34
Војводина	9,3	14,2	-5,0	27,8	71,7	6,1	23,4	68,33	74,31
Севернобачки	8,6	15,3	-6,7	28,1	71,8	4,2	25,9	67,78	74,04
Бачка Топола	6,7	16,1	-9,4	27,6	72,0	4,2	22,5	67,82	73,81
Мали Иђош	8,4	14,9	-6,5	26,9	73,2	-	23,8	68,81	74,43
Суботица	9,1	15,2	-6,0	28,3	71,7	4,5	26,9	66,71	73,88
Средњебанатски	8,7	15,9	-7,2	27,1	71,8	8,3	22,0	67,93	73,92
Житиште	8,4	18,1	-9,7	26,0	73,0	26,1	21,8	68,04	74,73
Зрењанин	8,9	14,6	-5,7	27,8	71,4	8,0	20,6	67,69	74,00
Нова Црња	6,1	19,5	-13,4	25,7	72,9	-	27,1	67,68	71,89
Нови Бечеј	9,4	15,7	-6,4	25,6	71,0	4,3	28,0	68,22	73,77
Сечањ	7,3	21,3	-14,0	25,5	72,8	-	20,6	68,00	75,23
Севернобанатски	8,3	15,7	-7,4	26,9	71,8	2,3	32,2	67,43	73,43
Ада	8,6	16,2	-7,6	26,7	71,5	6,5	38,8	69,55	75,45
Кањижа	7,7	15,5	-7,8	27,4	71,5	-	30,3	66,04	72,93
Кикинда	8,3	15,0	-6,6	26,6	71,3	1,9	28,8	68,01	72,74
Нови Кнежевац	9,0	16,7	-7,7	26,8	72,6	-	17,0	65,93	72,48
Сента	8,6	15,5	-7,0	27,6	72,0	-	45,3	67,09	73,50
Чока	8,1	19,3	-11,2	26,9	73,1	10,0	32,3	67,93	73,50
Јужнобанатски	9,1	14,8	-5,6	27,1	71,9	9,4	27,0	67,85	73,44
Алибунар	8,3	19,7	-11,4	25,5	72,6	11,4	28,2	68,56	73,54
Бела Црква	7,6	17,3	-9,7	26,8	72,5	14,0	10,7	66,40	72,34
Вршац	10,4	15,1	-4,6	27,2	72,1	10,9	32,1	67,76	73,56
Ковачица	8,2	16,3	-8,1	26,0	72,0	4,6	60,0	67,86	72,95
Ковин	7,9	14,5	-6,6	25,7	71,9	3,5	35,9	67,39	72,69
Опово	11,4	17,4	-6,0	26,2	71,3	8,3	28,2	68,83	75,21
Панчево	9,8	12,8	-3,0	27,9	71,4	9,8	16,0	68,27	74,12
Пландиште	4,7	16,9	-12,2	26,8	74,0	17,9	42,0	67,77	73,11
Западнобачки	8,0	16,0	-8,0	27,5	71,8	8,8	28,8	68,27	74,03
Апатин	8,7	15,6	-6,9	26,9	71,0	15,1	23,0	67,69	73,77
Кула	8,0	13,9	-6,0	27,8	71,8	11,1	33,1	68,92	74,48
Оџаци	8,0	17,2	-9,2	26,3	73,0	7,9	25,1	67,89	73,07
Сомбор	7,9	16,8	-8,9	27,9	71,7	5,6	29,9	68,57	74,80
Јужнобачки	10,9	12,6	-1,7	28,6	71,4	5,1	17,8	68,29	74,90
Бач	8,0	16,2	-8,2	25,1	72,8	8,3	19,9	67,89	73,84
Бачка Паланка	9,5	14,4	-4,9	27,9	72,4	-	26,1	69,20	75,14
Бачки Петровац	9,9	16,0	-6,1	28,0	73,8	-	-	66,64	76,13
Беочин	10,0	12,3	-2,4	26,3	70,8	-	6,4	68,59	76,10
Бечеј	8,5	15,7	-7,1	27,1	70,3	9,0	38,5	66,66	73,32
Врбас	10,3	13,6	-3,3	28,1	71,2	6,6	18,2	68,02	73,30
Жабалъ	10,8	14,3	-3,5	26,7	71,6	3,5	18,8	67,00	73,62
Нови Сад - град	12,1	11,0	1,1	29,5	71,1	6,1	13,6	69,93	76,27
Србобран	9,6	19,1	-9,5	26,4	71,7	-	35,6	67,71	74,68
Сремски Карловци	9,8	11,4	-1,6	28,7	73,1	11,5	22,6	70,26	75,63
Темерин	9,9	12,0	-2,1	28,0	70,4	3,6	7,1	69,56	76,24
Тител	8,1	15,8	-7,6	26,7	71,3	-	42,8	68,00	74,56
Сремски	8,2	13,3	-5,1	27,5	71,7	4,8	22,5	68,71	75,21
Инђија	8,8	12,7	-3,9	28,1	71,6	7,0	14,4	69,61	74,99
Ириг	6,6	16,2	-9,6	27,1	74,4	-	26,2	66,40	74,78
Пећинци	7,9	12,9	-5,0	27,0	71,5	5,8	27,5	69,07	75,24
Рума	8,1	14,1	-6,1	27,4	72,2	2,2	28,1	69,13	76,22
Сремска Митровица	8,1	13,9	-5,8	27,1	71,4	9,0	24,3	68,31	75,11
Стара Пазова	8,4	11,3	-2,9	28,1	71,3	1,7	18,2	69,84	75,39
Шид	8,1	15,1	-7,0	26,8	72,0	3,4	25,1	68,63	74,75
Мачвански	8,6	14,6	-6,0	26,7	72,5	3,0	20,7	70,07	75,42
Богатић	7,1	19,2	-12,1	25,9	74,3	-	22,5	69,33	74,38
Владимирци	7,3	18,6	-11,3	26,3	73,9	-	21,2	70,03	75,58
Коцелјева	7,4	18,5	-11,1	26,3	72,2	-	34,7	68,97	76,27
Крупањ	8,3	15,5	-7,2	24,8	72,2	6,5	16,3	72,43	76,60
Лозница	9,3	12,4	-3,2	27,1	71,8	1,3	16,8	70,00	75,58
Љубовија	7,6	15,1	-7,5	26,5	73,5	8,7	19,7	70,23	74,66
Мали Зворник	7,8	11,5	-3,7	26,9	72,6	-	30,5	70,54	76,34
Шабац	9,1	13,9	-4,8	26,9	71,9	4,6	20,9	69,03	73,98

¹⁾ Видети објашњење у уводу.

²⁾ Вероватна старост коју ће доживети живорођено дете рођено у наведеној години.

2. ПОКАЗАТЕЉИ ПРИРОДНОГ КРЕТАЊА СТАНОВНИШТВА, 2008. (наставак)

Управни округ Град Општина	На 1000 становника			Просечна старост мајке при рођењу детета	Просечна старост умрлог лица	Умрла одојчад на 1000 живо- рођених	Само- убиства на 100 000 станов- ника	Очекивана дужина живота 2001-2003 ²⁾	
	живо- рођени	умрли	природни прираштај					мушко	женско
Колубарски	8,3	14,7	-6,4	26,8	72,9	6,0	17,0	69,95	74,92
Ваљево	8,9	13,2	-4,3	27,4	72,0	4,8	11,7	71,15	74,78
Лајковац	8,7	15,5	-6,8	26,1	72,2	7,2	25,3	66,49	74,21
Љиг	7,0	17,4	-10,4	25,9	75,2	-	15,1	69,94	74,62
Мионица	8,4	16,5	-8,1	26,8	75,0	7,7	13,0	70,91	74,89
Осечина	6,1	17,6	-11,5	25,4	73,8	-	29,3	70,96	75,65
Уб	7,5	15,4	-7,8	25,9	72,9	13,2	26,5	70,24	75,36
Подунавски	8,3	14,0	-5,7	26,6	72,0	4,7	17,6	69,75	75,44
Велика Плана	7,3	15,0	-7,7	26,3	72,8	3,2	18,7	69,52	76,26
Смедерево	8,7	13,7	-4,9	26,5	71,2	4,2	18,4	69,14	74,22
Смедеревска Паланка	8,2	13,7	-5,6	27,1	72,8	6,9	15,0	70,59	75,83
Браничевски	7,8	19,4	-11,6	26,7	74,4	9,3	14,1	70,23	76,43
Велико Градиште	8,4	16,1	-7,7	26,7	75,6	6,1	15,2	70,10	75,17
Голубац	5,0	18,0	-13,0	26,0	73,8	-	22,0	68,90	76,97
Жабари	6,7	32,5	-25,8	25,3	76,2	25,0	8,3	71,49	78,18
Жагубица	6,1	23,4	-17,3	25,9	75,7	23,8	7,2	75,68	79,95
Кучево	4,3	22,3	-18,0	26,9	74,2	-	17,5	69,44	75,89
Мало Црниће	5,9	20,7	-14,8	25,4	74,2	13,2	23,3	69,36	76,80
Петровац	6,5	17,9	-11,4	26,4	76,9	-	18,5	68,37	73,69
Пожаревац	10,2	17,4	-7,2	27,2	72,3	10,5	10,7	68,54	74,82
Шумадијски	8,8	14,0	-5,2	27,8	72,8	7,0	15,5	69,95	75,62
Аранђеловац	9,8	14,1	-4,3	27,7	72,6	4,4	8,5	70,16	75,47
Баточина	7,0	17,7	-10,6	25,7	75,1	-	25,7	69,52	75,12
Кнић	5,4	20,6	-15,1	26,5	75,5	-	20,2	72,21	76,74
Крагујевац - град	9,4	12,4	-3,0	28,1	71,6	9,1	17,8	70,31	75,15
Лапово	7,2	13,9	-6,7	27,8	75,0	-	-	67,51	75,61
Рача	6,6	19,6	-13,0	27,8	76,7	-	-	69,99	75,53
Топола	6,5	16,3	-9,8	26,2	73,7	6,5	17,0	69,94	75,74
Поморавски	8,6	16,3	-7,7	27,1	74,4	3,8	16,5	69,83	75,82
Деспотовац	6,3	18,8	-12,5	25,8	75,0	6,8	17,0	69,43	75,42
Јагодина	10,0	15,4	-5,4	27,6	73,1	2,9	18,6	70,35	75,30
Параћин	9,3	15,2	-5,9	26,6	74,2	3,8	8,9	69,50	75,66
Рековац	4,6	20,8	-16,2	26,9	77,4	-	16,9	70,81	75,62
Свилајнац	6,7	18,4	-11,7	27,2	76,2	6,1	24,7	69,75	77,11
Ђуприја	8,5	14,9	-6,4	27,1	74,3	3,7	18,8	69,14	75,79
Борски	7,5	16,0	-8,5	27,0	73,2	11,9	10,4	68,80	75,32
Бор	8,7	12,9	-4,2	26,3	71,8	6,7	13,6	68,63	73,01
Кладово	6,8	18,3	-11,5	27,6	73,3	13,2	13,6	67,75	76,68
Мајданпек	6,6	14,7	-8,2	27,6	70,8	14,6	4,8	69,31	75,41
Неготин	6,8	19,4	-12,6	27,4	75,2	18,3	7,5	69,52	76,17
Зајечарски	6,8	19,4	-12,6	26,7	75,1	11,7	17,4	70,17	75,86
Бољевац	7,1	21,7	-14,5	26,1	75,5	-	35,7	67,60	75,50
Зајечар	7,1	17,6	-10,6	26,8	74,4	13,7	14,5	71,32	75,81
Књажевац	6,7	21,5	-14,9	26,5	75,8	9,1	12,1	71,61	75,66
Сокобања	5,9	20,1	-14,3	27,0	75,5	20,0	23,5	70,15	76,48
Златиборски	9,1	12,2	-3,1	27,7	72,8	8,1	22,7	71,68	76,54
Ариље	8,9	13,4	-4,5	27,4	72,4	5,8	10,5	71,10	75,55
Бајина Башта	7,1	12,9	-5,8	27,1	73,3	10,1	21,6	71,20	76,91
Косјерић	6,8	19,3	-12,5	26,9	73,5	-	55,0	69,80	76,61
Нова Варош	6,5	10,4	-3,9	28,2	72,5	-	49,1	72,43	77,30
Пожега	9,0	14,4	-5,4	27,3	74,4	7,3	42,7	71,20	77,17
Прибој	7,5	11,2	-3,6	28,4	70,8	14,2	21,3	72,59	74,83
Пријеполје	10,7	11,4	-0,7	27,6	71,5	11,8	20,2	69,79	74,80
Сјеница	13,6	9,4	4,2	27,5	72,9	15,8	3,6	74,41	77,16
Ужице	9,1	11,3	-2,2	28,2	72,8	4,1	17,5	71,47	75,74
Чајетина	9,0	15,3	-6,3	27,1	74,3	-	13,1	72,80	79,32
Моравички	8,6	14,0	-5,5	28,1	73,2	5,9	15,7	71,65	75,83
Горњи Милановац	8,3	14,7	-6,4	28,6	74,3	2,7	13,3	71,38	74,63
Ивањица	8,2	13,2	-4,9	26,7	72,8	3,6	20,9	71,79	76,27
Лучани	6,1	17,6	-11,5	27,3	73,7	7,4	-	71,90	76,36
Чачак	9,3	13,4	-4,1	28,4	72,7	7,4	18,1	71,55	76,07
Рашки	13,5	11,1	2,4	27,6	71,6	7,7	16,4	70,76	75,69
Врњачка Бања	9,3	14,7	-5,5	27,5	74,2	8,2	3,8	70,02	77,50
Краљево	10,3	13,7	-3,4	28,1	72,6	7,3	18,4	69,41	75,00
Нови Пазар	18,3	7,4	11,0	27,2	69,0	8,6	9,4	70,98	74,35
Рашка	8,3	14,9	-6,6	27,8	73,0	-	47,1	72,86	76,12
Тутин	18,7	6,9	11,8	27,8	65,5	8,4	15,8	70,51	75,51

2. ПОКАЗАТЕЉИ ПРИРОДНОГ КРЕТАЊА СТАНОВНИШТВА, 2008. (наставак)

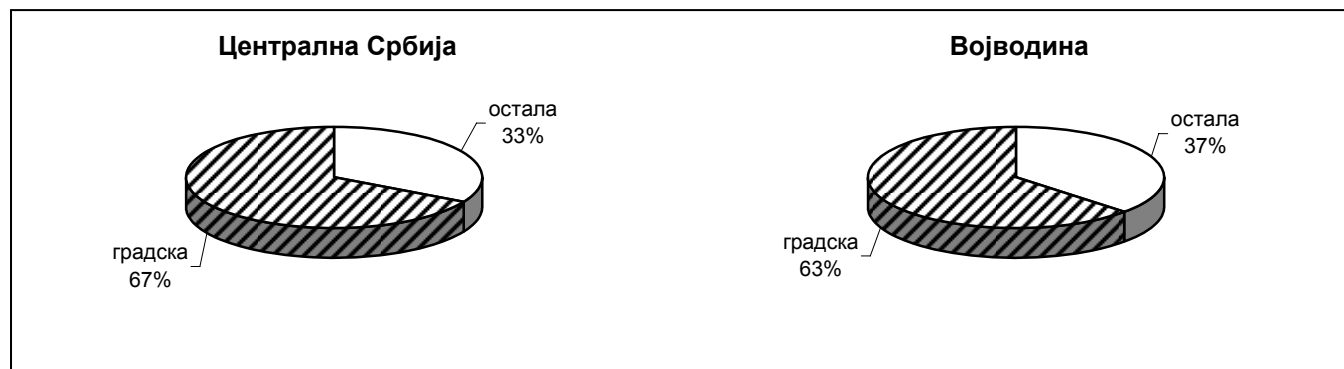
Управни округ Град Општина	На 1000 становника			Просечна старост мајке при рођењу детета	Просечна старост умрлог лица	Умрла одојчад на 1000 живо- рођених	Само- убиства на 100 000 станов- ника	Очекивана дужина живота 2001-2003 ²⁾	
	живо- рођени	умрли	природни прираштај					мушко	женско
Расински	8,2	15,2	-7,0	27,2	73,6	8,9	20,7	71,47	76,22
Александровац	6,9	14,9	-7,9	26,9	75,0	5,3	21,8	72,26	77,66
Брус	6,4	15,0	-8,6	26,5	74,5	-	29,3	73,19	75,73
Варварин	7,3	17,2	-9,8	25,9	75,6	7,3	5,4	70,77	77,28
Крушевац	9,3	14,1	-4,8	27,5	72,6	10,0	23,4	70,17	75,41
Трстеник	7,2	16,5	-9,3	27,1	73,6	12,3	17,7	71,37	76,71
Ћићевац	6,1	19,8	-13,7	26,6	74,8	-	10,2	71,04	74,51
Нишавски	9,0	14,3	-5,3	27,5	73,0	8,0	16,5	71,71	76,03
Град Ниш	9,9	12,4	-2,4	28,1	71,9	8,7	15,3	71,18	75,62
Медиана	9,4	12,8	-3,4	29,3	72,0	12,0	13,5	71,18	75,38
Нишка Бања	7,8	13,2	-5,3	27,3	73,1	-	13,0	74,22	76,66
Палилула	10,5	10,7	-0,2	27,6	71,2	9,1	13,5	72,41	74,63
Пантелеј	10,2	11,8	-1,6	28,6	72,5	2,2	20,7	71,21	74,32
Црвени Крст	10,9	15,1	-4,2	26,3	71,7	10,8	17,7	71,08	75,43
Алексинач	8,4	17,8	-9,4	26,1	72,9	8,8	27,9	68,83	73,20
Гаџин Хан	4,0	26,2	-22,2	25,1	76,4	-	11,2	69,58	79,00
Дољевац	7,4	14,2	-6,8	24,8	74,6	-	-	71,12	74,35
Мерошина	6,5	17,9	-11,5	25,7	76,4	11,1	7,2	71,11	76,44
Ражањ	6,1	24,2	-18,1	25,3	75,7	-	-	73,13	77,96
Сврљиг	4,4	18,3	-13,9	26,6	76,1	-	38,4	74,56	75,47
Топлички	8,6	15,0	-6,4	26,3	72,7	6,0	13,6	70,93	74,99
Блаце	6,0	19,1	-13,1	27,2	74,4	-	15,9	72,23	76,43
Житорађа	8,6	9,9	-1,3	24,6	74,3	6,6	11,4	72,56	75,48
Куршумлија	7,9	17,1	-9,2	26,1	73,0	13,1	25,7	69,37	73,81
Прокупље	9,7	15,0	-5,3	26,8	71,6	4,5	8,7	69,57	74,22
Пиротски	6,9	17,5	-10,6	27,0	75,4	4,5	15,4	71,71	75,66
Бабушница	5,2	25,1	-19,9	26,2	77,1	-	29,8	72,50	74,65
Бела Паланка	6,9	21,3	-14,4	25,8	74,8	11,4	31,1	70,25	75,79
Димитровград	6,0	19,8	-13,8	27,1	74,6	31,7	-	73,00	76,81
Пирот	7,4	14,6	-7,2	27,4	75,1	-	11,6	71,09	75,39
Јабланички	8,5	14,8	-6,3	25,7	72,8	10,2	13,9	69,92	74,32
Бојник	10,5	17,6	-7,1	24,5	75,2	8,0	-	70,85	73,17
Власотинце	7,4	14,5	-7,2	25,4	72,6	-	22,3	70,76	76,27
Лебане	8,3	17,2	-8,9	25,0	73,6	5,2	4,3	69,66	74,97
Лесковац	8,8	14,1	-5,3	26,0	72,5	12,9	14,6	69,99	74,03
Медвеђа	7,0	12,0	-5,0	24,8	71,0	13,9	19,4	69,53	71,42
Црна Трава	6,7	42,6	-35,9	24,9	76,1	-	-	68,74	76,03
Пчињски	11,3	11,0	0,4	26,9	71,7	7,3	7,4	69,82	74,84
Босилеград	5,0	17,3	-12,3	26,8	72,3	46,5	11,7	70,91	75,01
Бујановац	10,9	8,2	2,7	27,1	71,8	8,1	4,4	68,52	74,42
Владичин Хан	8,8	15,5	-6,7	25,7	72,1	5,1	8,9	71,17	75,82
Врање	11,4	11,5	0,0	26,4	71,8	6,0	10,4	70,13	75,06
Прешево	16,1	6,5	9,6	28,2	68,9	9,5	-	69,60	73,44
Сурдулица	9,7	13,9	-4,3	25,8	71,8	-	-	68,23	74,28
Трговиште	5,8	18,1	-12,3	25,5	74,0	-	54,2	70,18	75,90
Град Београд	10,5	12,5	-2,0	29,5	72,3	6,3	12,9	70,14	75,57
Барајево	8,6	15,7	-7,1	28,0	73,7	9,2	11,9	67,72	74,50
Вождовац	9,7	12,8	-3,1	30,1	72,7	8,0	13,5	70,16	75,37
Врачар	9,4	15,9	-6,5	31,2	75,9	7,6	21,5	70,84	76,51
Гроцка	10,8	11,1	-0,3	28,0	70,7	5,7	22,3	70,06	76,28
Звездара	11,0	12,2	-1,2	29,8	72,7	5,8	7,0	70,76	76,00
Земун	11,5	11,5	0,1	29,0	71,4	3,8	9,4	69,88	75,41
Лазаревац	10,0	13,3	-3,3	27,2	71,5	13,5	27,0	69,88	74,24
Младеновац	10,0	14,6	-4,6	28,0	72,1	5,8	21,1	68,82	75,34
Нови Београд	10,0	11,8	-1,8	30,9	72,8	5,5	7,8	71,94	76,67
Обреновац	9,8	13,7	-3,9	27,9	72,0	4,2	18,1	68,94	74,22
Палилула	11,5	12,3	-0,9	28,9	71,3	7,4	12,1	69,14	74,99
Раковица	9,9	11,8	-1,8	30,0	70,8	5,8	15,4	70,56	75,82
Савски Венац	13,4	15,6	-2,2	30,9	73,5	14,7	7,4	67,51	73,42
Сопот	9,0	16,0	-7,0	25,9	73,1	5,5	9,9	68,08	73,69
Стари Град	9,2	16,2	-7,0	31,3	75,6	6,2	9,5	69,70	74,84
Сурчин	10,8	11,6	-0,8	27,2	69,8	6,9	17,5	70,89	76,23
Чукарица	10,8	10,8	0,0	29,8	71,9	3,7	11,3	71,38	76,31

3. ЖИВОРОЂЕНИ, ПРЕМА ПОЛУ, СТАРОСТИ МАЈКЕ И ТИПУ НАСЕЉА, 2008.

Тип насеља	Пол	Укупно	Старост мајке									Просечна старост мајке	
			испод 15 година	15-19	20-24	25-29	30-34	35-39	40-44	45-49	50 и више		непознато
РЕПУБЛИКА СРБИЈА¹⁾	с	69083	59	4656	17418	22650	16496	6242	1024	73	10	455	27,9
	м	35808	30	2379	9026	11605	8590	3306	575	42	7	248	27,9
	ж	33275	29	2277	8392	11045	7906	2936	449	31	3	207	27,8
Градска	с	45389	32	2240	9510	15311	12445	4735	738	54	8	316	28,6
	м	23599	18	1178	4908	7879	6477	2514	420	27	6	172	28,7
	ж	21790	14	1062	4602	7432	5968	2221	318	27	2	144	28,6
Остала	с	23694	27	2416	7908	7339	4051	1507	286	19	2	139	26,5
	м	12209	12	1201	4118	3726	2113	792	155	15	1	76	26,5
	ж	11485	15	1215	3790	3613	1938	715	131	4	1	63	26,4
Централна Србија	с	50744	39	3402	12860	16460	12088	4700	757	65	8	365	27,9
	м	26245	22	1713	6651	8401	6260	2520	428	38	5	207	28,0
	ж	24499	17	1689	6209	8059	5828	2180	329	27	3	158	27,8
Градска	с	33781	25	1692	7049	11270	9229	3645	563	49	7	252	28,7
	м	17576	15	877	3642	5815	4776	1966	315	25	5	140	28,7
	ж	16205	10	815	3407	5455	4453	1679	248	24	2	112	28,6
Остала	с	16963	14	1710	5811	5190	2859	1055	194	16	1	113	26,4
	м	8669	7	836	3009	2586	1484	554	113	13	-	67	26,5
	ж	8294	7	874	2802	2604	1375	501	81	3	1	46	26,3
Војводина	с	18339	20	1254	4558	6190	4408	1542	267	8	2	90	27,8
	м	9563	8	666	2375	3204	2330	786	147	4	2	41	27,8
	ж	8776	12	588	2183	2986	2078	756	120	4	-	49	27,8
Градска	с	11608	7	548	2461	4041	3216	1090	175	5	1	64	28,5
	м	6023	3	301	1266	2064	1701	548	105	2	1	32	28,5
	ж	5585	4	247	1195	1977	1515	542	70	3	-	32	28,5
Остала	с	6731	13	706	2097	2149	1192	452	92	3	1	26	26,6
	м	3540	5	365	1109	1140	629	238	42	2	1	9	26,6
	ж	3191	8	341	988	1009	563	214	50	1	-	17	26,6
Град Београд	с	17000	12	617	2847	5585	5220	2171	355	30	6	157	29,5
	м	8797	8	317	1480	2867	2672	1146	201	16	5	85	29,5
	ж	8203	4	300	1367	2718	2548	1025	154	14	1	72	29,4
Градска	с	14626	8	491	2176	4762	4725	1982	314	27	6	135	29,8
	м	7578	6	256	1134	2457	2414	1046	175	14	5	71	29,8
	ж	7048	2	235	1042	2305	2311	936	139	13	1	64	29,7
Остала	с	2374	4	126	671	823	495	189	41	3	-	22	27,6
	м	1219	2	61	346	410	258	100	26	2	-	14	27,7
	ж	1155	2	65	325	413	237	89	15	1	-	8	27,5
Београд - насеље	с	12581	6	370	1676	4072	4213	1813	285	25	6	115	30,0
	м	6499	4	195	881	2099	2139	946	161	12	5	57	30,0
	ж	6082	2	175	795	1973	2074	867	124	13	1	58	30,1

¹⁾ Видети објашњење у уводу.

Живорођени, по типу насеља, 2008. (%)



4. УМРЛИ ПРЕМА ПОЛУ, СТАРОСТИ И ТИПУ НАСЕЉА, 2008.

Тип насеља	Пол	Укупно	Старост													Просечна старост умрлих
			испод 1 год.	1-4	5-14	15-24	25-34	35-44	45-49	50-54	55-64	65-74	75-84	85 и више	непознато	
РЕПУБЛИКА СРБИЈА¹⁾	с	102711	460	81	106	507	914	1771	2236	4080	13111	25241	40677	13462	65	72,5
	м	51757	262	36	67	380	671	1176	1462	2694	8519	14090	17545	4813	42	69,9
	ж	50954	198	45	39	127	243	595	774	1386	4592	11151	23132	8649	23	75,2
Градска	с	52783	331	52	54	314	601	1037	1298	2386	7810	13215	19302	6338	45	71,3
	м	26676	192	20	34	229	444	668	814	1513	4928	7386	8234	2184	30	68,7
	ж	26107	139	32	20	85	157	369	484	873	2882	5829	11068	4154	15	74,0
Остала	с	49928	129	29	52	193	313	734	938	1694	5301	12026	21375	7124	20	73,9
	м	25081	70	16	33	151	227	508	648	1181	3591	6704	9311	2629	12	71,3
	ж	24847	59	13	19	42	86	226	290	513	1710	5322	12064	4495	8	76,5
Централна Србија	с	74511	349	53	71	353	633	1246	1585	2742	9105	17922	30410	9987	55	72,9
	м	37574	202	23	46	270	461	838	1006	1804	5831	10024	13326	3708	35	70,4
	ж	36937	147	30	25	83	172	408	579	938	3274	7898	17084	6279	20	75,4
Градска	с	37438	252	31	37	227	416	743	951	1648	5473	9293	13853	4473	41	71,4
	м	19007	149	12	24	167	308	479	574	1038	3403	5187	6032	1607	27	68,9
	ж	18431	103	19	13	60	108	264	377	610	2070	4106	7821	2866	14	73,9
Остала	с	37073	97	22	34	126	217	503	634	1094	3632	8629	16557	5514	14	74,4
	м	18567	53	11	22	103	153	359	432	766	2428	4837	7294	2101	8	72,0
	ж	18506	44	11	12	23	64	144	202	328	1204	3792	9263	3413	6	76,8
Војводина	с	28200	111	28	35	154	281	525	651	1338	4006	7319	10267	3475	10	71,7
	м	14183	60	13	21	110	210	338	456	890	2688	4066	4219	1105	7	68,6
	ж	14017	51	15	14	44	71	187	195	448	1318	3253	6048	2370	3	74,8
Градска	с	15345	79	21	17	87	185	294	347	738	2337	3922	5449	1865	4	71,3
	м	7669	43	8	10	62	136	189	240	475	1525	2199	2202	577	3	68,2
	ж	7676	36	13	7	25	49	105	107	263	812	1723	3247	1288	1	74,3
Остала	с	12855	32	7	18	67	96	231	304	600	1669	3397	4818	1610	6	72,2
	м	6514	17	5	11	48	74	149	216	415	1163	1867	2017	528	4	69,1
	ж	6341	15	2	7	19	22	82	88	185	506	1530	2801	1082	2	75,4
Град Београд	с	20294	107	13	22	103	211	381	438	820	2749	4906	7781	2721	42	72,3
	м	10242	58	6	17	83	158	231	264	507	1706	2809	3392	980	31	69,9
	ж	10052	49	7	5	20	53	150	174	313	1043	2097	4389	1741	11	74,8
Градска	с	16699	94	9	19	83	188	312	365	655	2283	4015	6348	2295	33	72,3
	м	8358	50	3	15	66	140	191	215	402	1392	2283	2748	829	24	69,9
	ж	8341	44	6	4	17	48	121	150	253	891	1732	3600	1466	9	74,7
Остала	с	3595	13	4	3	20	23	69	73	165	466	891	1433	426	9	72,3
	м	1884	8	3	2	17	18	40	49	105	314	526	644	151	7	69,8
	ж	1711	5	1	1	3	5	29	24	60	152	365	789	275	2	75,0
Београд - насеље	с	14666	78	6	16	68	162	266	317	567	1962	3471	5629	2094	30	72,6
	м	7335	41	2	13	55	120	163	188	343	1198	1976	2447	766	23	70,2
	ж	7331	37	4	3	13	42	103	129	224	764	1495	3182	1328	7	75,0

5. УМРЛИ ПРЕМА ПОРЕКЛУ СМРТИ И ЛЕЧЕЊУ ПРЕ СМРТИ, 2008.

	Укупно ³⁾	Порекло смрти ²⁾						Лечени пре смрти
		природна	насилна					
			свега	несрећни случајеви	самоубиства	убиства	остало ⁴⁾	
РЕПУБЛИКА СРБИЈА¹⁾	102711	95021	3692	1910	1290	142	350	91831
Централна Србија	74511	68815	2480	1296	826	103	255	66004
Војводина	28200	26206	1212	614	464	39	95	25827
Град Београд	20294	18599	680	356	209	37	78	18194
Београд - насеље	14666	13479	447	232	125	26	64	13242

¹⁾ Видети објашњење у уводу.

²⁾ Смрт према пореклу може бити: природна, насилна и неутврђена.

³⁾ Разлику до Укупно чини "Неутврђено".

⁴⁾ Подаци у колони "остало" су увећани додавањем података подгрупе "Догађај са неодређеном намером" (од 2000. године), који су раније приказивани у колони "несрећни случајеви".

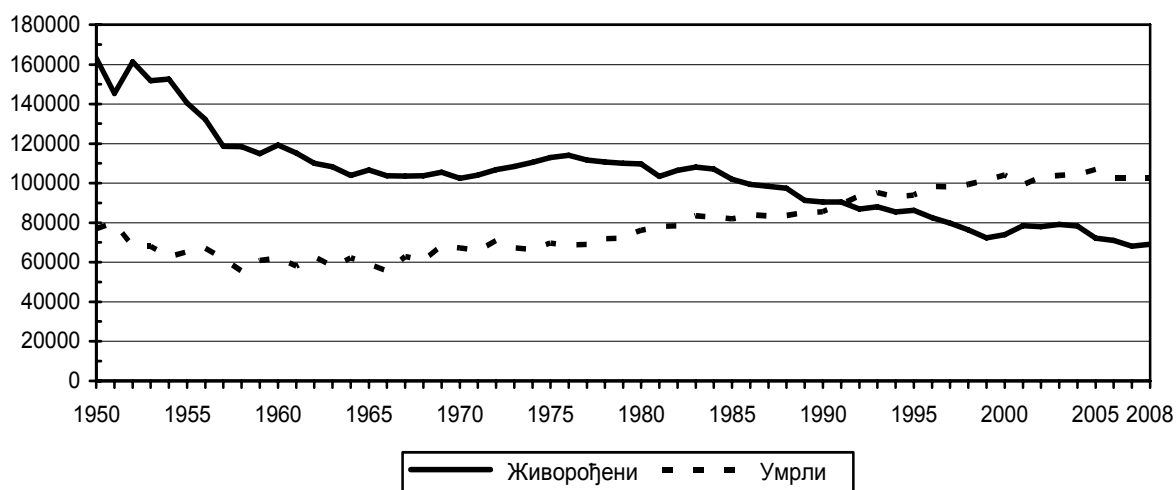
6. УМРЛИ ПРЕМА УЗРОКУ СМРТИ, ПОЛУ И ТИПУ НАСЕЉА, 2008.

Узрок смрти	Пол	Тип насеља								
		Република Србија ¹⁾			Централна Србија			Војводина		
		свега	градска	остала	свега	градска	остала	свега	градска	остала
УКУПНО	с	102711	52783	49928	74511	37438	37073	28200	15345	12855
	м	51757	26676	25081	37574	19007	18567	14183	7669	6514
	ж	50954	26107	24847	36937	18431	18506	14017	7676	6341
Заразне и паразитарне болести (А00-В99)	с	394	212	182	277	145	132	117	67	50
	м	231	123	108	153	79	74	78	44	34
	ж	163	89	74	124	66	58	39	23	16
Тумори (С00-Д49)	с	20941	12378	8563	14917	8838	6079	6024	3540	2484
	м	12015	6866	5149	8489	4865	3624	3526	2001	1525
	ж	8926	5512	3414	6428	3973	2455	2498	1539	959
Болести крви, крвотворних органа и поремећаји имунитета (D50-D99)	с	170	87	83	97	43	54	73	44	29
	м	81	36	45	51	19	32	30	17	13
	ж	89	51	38	46	24	22	43	27	16
Болести жлезда са унутрашњим лучењем, исхране и метаболизма (Е00-Е99)	с	3207	1797	1410	2232	1231	1001	975	566	409
	м	1314	763	551	947	547	400	367	216	151
	ж	1893	1034	859	1285	684	601	608	350	258
Душевни поремећаји и поремећаји понашања (F00-F99)	с	829	476	353	469	262	207	360	214	146
	м	492	265	227	292	152	140	200	113	87
	ж	337	211	126	177	110	67	160	101	59
Болести нервног система и чула (G00-H99)	с	1237	726	511	936	555	381	301	171	130
	м	652	377	275	497	282	215	155	95	60
	ж	585	349	236	439	273	166	146	76	70
Болести система крвотока (I00-I99)	с	57343	27393	29950	41831	19370	22461	15512	8023	7489
	м	25847	12480	13367	18884	8894	9990	6963	3586	3377
	ж	31496	14913	16583	22947	10476	12471	8549	4437	4112
Болести система за дисање (J00-J99)	с	3937	1873	2064	2814	1264	1550	1123	609	514
	м	2456	1113	1343	1799	767	1032	657	346	311
	ж	1481	760	721	1015	497	518	466	263	203
Болести система за варење (K00-K99)	с	3660	2048	1612	2730	1499	1231	930	549	381
	м	2079	1161	918	1554	852	702	525	309	216
	ж	1581	887	694	1176	647	529	405	240	165
Болести коже и поткожног ткива (L00-L99)	с	72	43	29	40	18	22	32	25	7
	м	29	15	14	20	9	11	9	6	3
	ж	43	28	15	20	9	11	23	19	4
Болести мишићно-коштаног система и везивног ткива (M00-M99)	с	169	99	70	103	55	48	66	44	22
	м	42	29	13	23	13	10	19	16	3
	ж	127	70	57	80	42	38	47	28	19
Болести мокраћно-полног система (N00-N99)	с	1842	944	898	1456	740	716	386	204	182
	м	1017	508	509	797	388	409	220	120	100
	ж	825	436	389	659	352	307	166	84	82
Трудноћа, рађање и бабиње (O00-O99)	с	4	3	1	4	3	1	-	-	-
	м	-	-	-	-	-	-	-	-	-
	ж	4	3	1	4	3	1	-	-	-
Стања у порођајном периоду (P00-P99)	с	278	193	85	216	154	62	62	39	23
	м	162	116	46	127	92	35	35	24	11
	ж	116	77	39	89	62	27	27	15	12
Урођене наказности, деформације и хромозомске ненормалности (Q00-Q99)	с	162	123	39	115	87	28	47	36	11
	м	81	59	22	59	44	15	22	15	7
	ж	81	64	17	56	43	13	25	21	4
Симптоми, знаци и патолошки клинички и лабораторијски налази (R00-R99)	с	4774	2457	2317	3794	1886	1908	980	571	409
	м	2497	1338	1159	2021	1054	967	476	284	192
	ж	2277	1119	1158	1773	832	941	504	287	217
Повреде, тровања, и последице деловања спољних фактора (S00-T99)	с	3692	1931	1761	2480	1288	1192	1212	643	569
	м	2762	1427	1335	1861	950	911	901	477	424
	ж	930	504	426	619	338	281	311	166	145

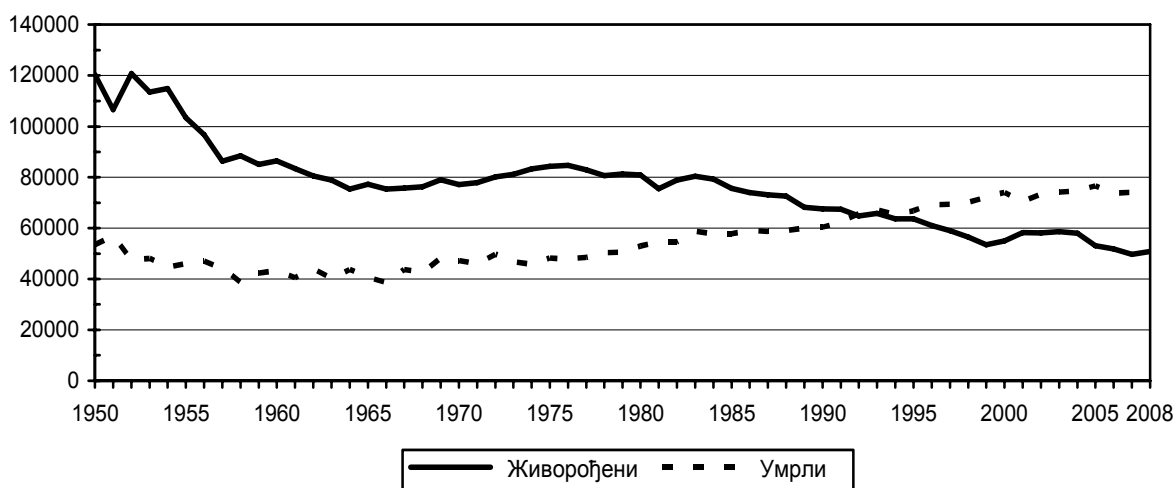
¹⁾ Видети објашњење у уводу.

Природни прираштај 1950 – 2008.

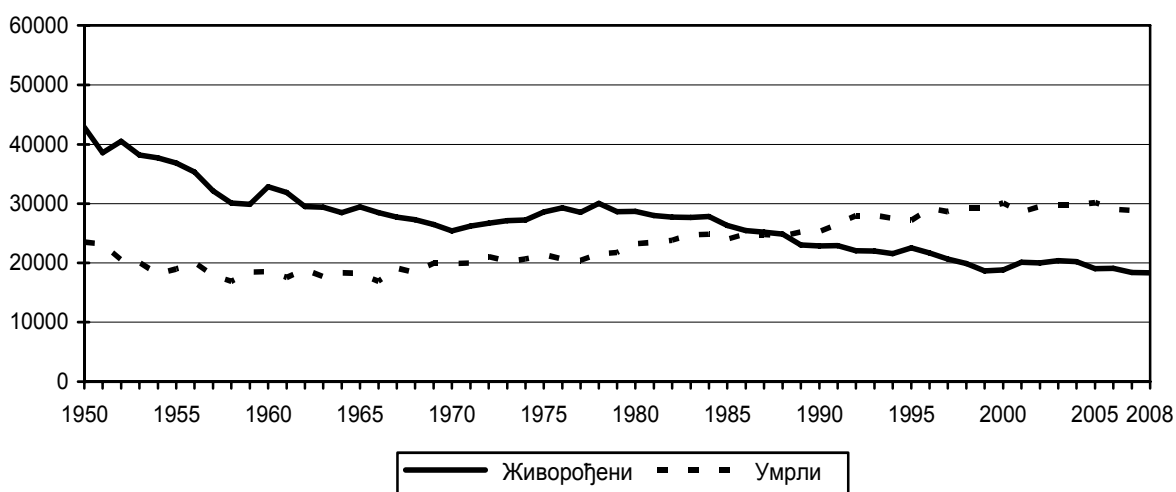
Република Србија



Централна Србија



Војводина



ПРИРОДНИ ПРИРАШТАЈ ПО ОПШТИНАМА У РЕПУБЛИЦИ СРБИЈИ, 2008.



Издаје и штампа: Републички завод за статистику Србије, Београд, Милана Ракића 5
Телефон: 2412-922 (централа) • Телефакс: 2411-260 • www.stat.gov.rs
Одговара: проф. др Драган Вукмировић, директор
Тираж: 20 • Периодика излажења: годишња