

САОПШТЕЊЕ

број 155 • год. LIX, 08.06.2009.

Анкета о радној снази

РС10

СРБ 155 РС10 080609

Анкета о радној снази

Април 2009.

- Претходни резултати -

Уводне напомене

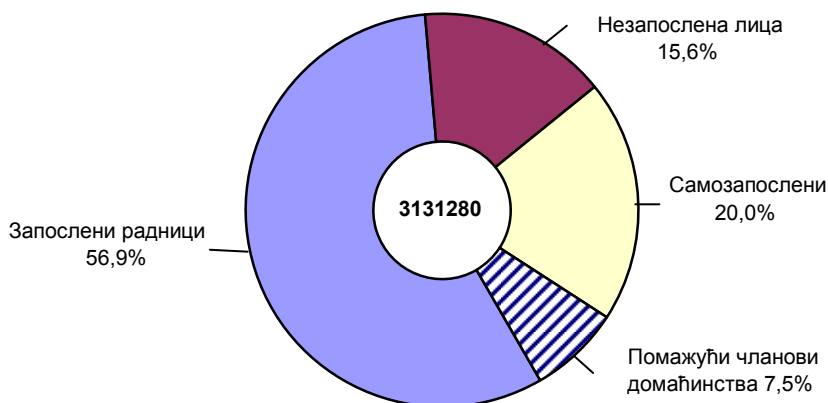
Анкета о радној снази је истраживање којим се најпотпуније сагледавају карактеристике радне снаге и дешавања на тржишту рада.

При спровођењу овог истраживања примењена су методолошка решења која су усклађена са препорукама и дефиницијама Међународне организације рада (International Labour Organization – ILO) и захтевима EUROSTAT – а (European Statistical Office), чиме је обезбеђен најважнији извор за међународно поређење података Републике Србије са другим земљама у области статистике рада. Оквир за избор узорка заснован је на Попису становништва, домаћинства и станова 2002. године.

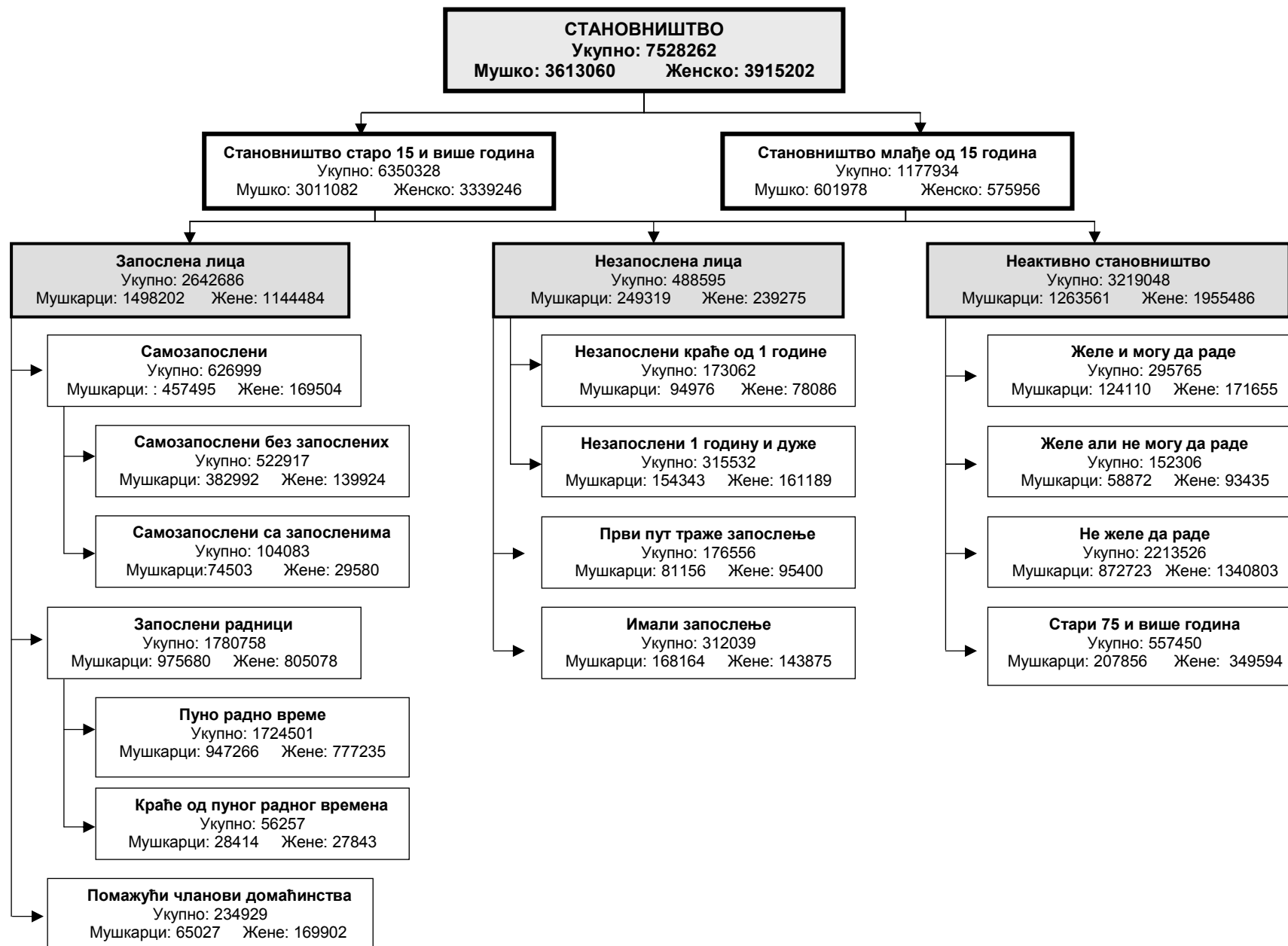
Анкетирање је извршено у око 7000 домаћинстава која се налазе на подручју централне Србије и Војводине. Прикупљени су подаци о демографским обележјима за сва лица, а за лица старе 15 и више година и подаци о њиховој радној активности. Анкетирано је укупно 19642 лица, а за 17035 лица прикупљени су подаци о њиховој радној активности, што је 0,3% од укупног броја лица старих 15 и више година.

Анкета о радној снази спроведена је у априлу 2009. године, а период посматрања био је од 6. до 12. априла 2009. године.

Структура активног становништва старог 15 и више година, април 2009.
- Република Србија -



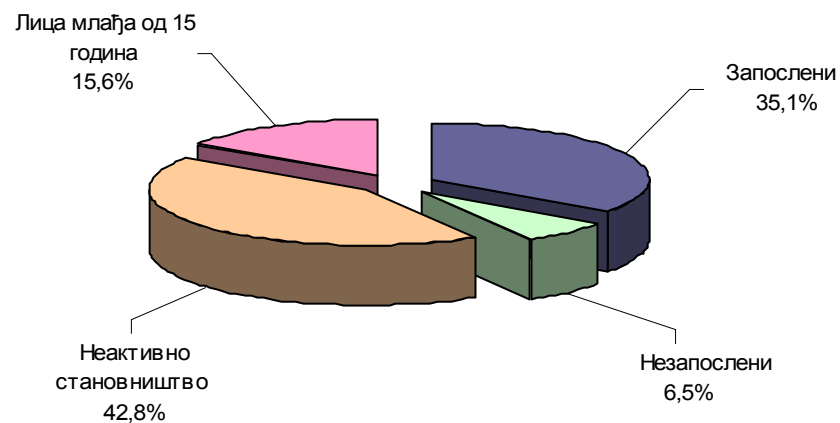
Преглед основних скупова становништва Републике Србије, април 2009.



1. Становништво према активности, полу, региону, типу насеља, образовном нивоу и старости, април 2009.

	Укупно	Пол		Регион			Тип насеља		Образовни ниво				Старосне групе					
	април 2009	мушкарци	жене	Централна Србија без Београда	Београд	Војводина	урбано	рурално	без школе	нижи	средњи	високи	15-24	25-34	35-44	45-54	55-64	65 и више
Укупно	7528262	3613060	3915202	3872299	1648382	2007581	4345216	3183046	219012	2211021	3087866	832429	848861	898455	862052	1150165	1134045	1456749
Становништво старо 15 и више година	6350328	3011082	3339246	3247787	1408129	1694412	3663399	2686929	219012	2211021	3087866	832429	848861	898455	862052	1150165	1134045	1456749
Акивно становништво	3131280	1747521	1383759	1658481	674896	797903	1744149	1387131	27272	726450	1822872	554687	240441	707731	736613	836992	451815	157688
Запослени	2642686	1498202	1144484	1384666	584030	673989	1422276	1220410	25158	631668	1487978	497881	142684	563558	640326	732893	407273	155952
Незапослени	488595	249319	239275	273815	90866	123914	321873	166721	2114	94781	334894	56806	97757	144173	96287	104099	44542	1736
Неактивно становништво	3219048	1263561	1955486	1589306	733233	896509	1919249	1299798	191740	1484571	1264994	277742	608420	190724	125439	313173	682230	1299061
Лица млађа од 15 година	1177934	601978	575956	624512	240253	313169	681817	496117	-	-	-	-	-	-	-	-	-	-
Лица радног узраста (15 - 64)	4893579	2395396	2498183	2482908	1086207	1324464	2905667	1987912	47920	1408487	2748791	688380	848861	898455	862052	1150165	1134045	-

Структура укупног становништва, април 2009.
- Република Србија -



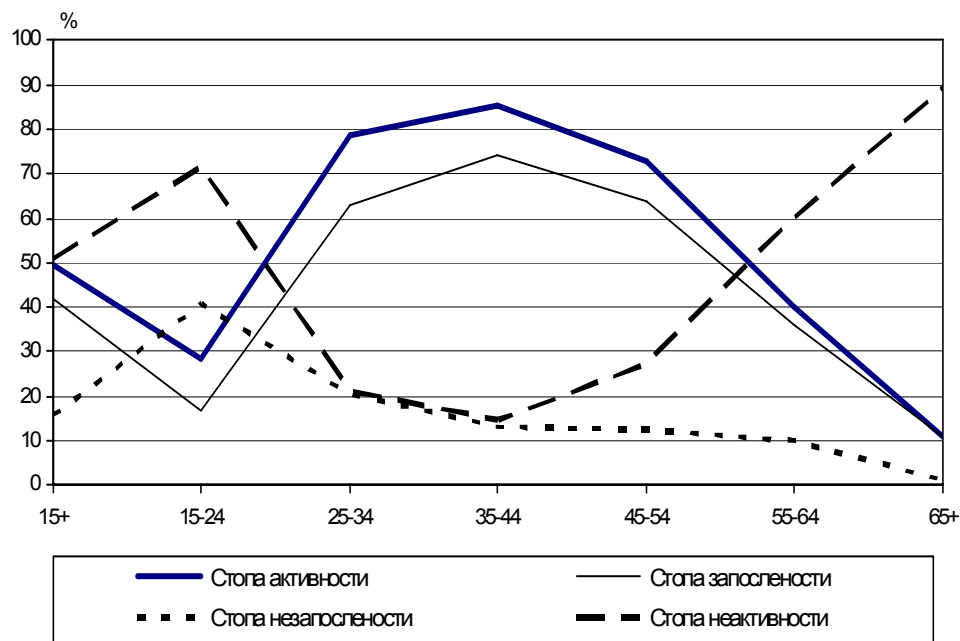
2. Скупови становништва старог 15 и више година према активности, полу, региону, типу насеља, образовном нивоу и старости, април 2009.

	Укупно	Пол		Регион			Тип насеља		Образовни ниво				Старосне групе					
	април 2009	мушкарци	жене	Централна Србија без Београда	Београд	Војводина	урбано	рурално	без школе	нижи	средњи	високи	15-24	25-34	35-44	45-54	55-64	65 и више
Укупно	6350328	3011082	3339246	3247787	1408129	1694412	3663399	2686929	219012	2211021	3087866	832429	848861	898455	862052	1150165	1134045	1456749
Активно становништво	3131280	1747521	1383759	1658481	674896	797903	1744149	1387131	27272	726450	1822872	554687	240441	707731	736613	836992	451815	157688
Запослени	2642686	1498202	1144484	1384666	584030	673989	1422276	1220410	25158	631668	1487978	497881	142684	563558	640326	732893	407273	155952
Од тога: пољопривредници и помажући чланови у пољопривреди	580066	319608	260458	459214	13952	106900	43802	536264	20821	372607	177497	9141	22612	63813	80318	119961	151253	142109
Незапослени	488595	249319	239275	273815	90866	123914	321873	166721	2114	94781	334894	56806	97757	144173	96287	104099	44542	1736
Неактивно становништво	3219048	1263561	1955486	1589306	733233	896509	1919249	1299798	191740	1484571	1264994	277742	608420	190724	125439	313173	682230	1299061
Неактивни, желе и могу да раде	295765	124110	171655	151134	57743	86888	176563	119202	2131	79796	182599	31239	49347	50223	52825	83060	51695	8615
Неактивни, желе али не могу да раде, због:	152306	58872	93435	82644	27124	42539	78391	73915	2188	51347	85900	12872	53867	36265	17175	18734	21008	5259
Школовања или обуке	32521	13017	19504	19163	5561	7798	21480	11041	-	11752	19618	1152	27168	5071	282	-	-	-
Одслужења војног рока	8906	8906	-	5712	981	2214	5525	3381	-	270	8012	624	6757	2148	-	-	-	-
Не могу да напусте садшњи посао у року од 2 седмице	1310	169	1142	592	361	358	530	780	-	-	1310	-	-	-	1310	-	-	-
Личних и породичних разлога	50479	4800	45679	27463	6739	16276	26086	24392	274	16497	29649	4059	11504	22344	7980	5213	2023	1415
Личне болести или неспособности	36771	19841	16929	18826	7632	10312	15705	21065	1268	15946	14662	4894	1092	2669	4660	9540	15709	3101
Осталих разлога	22320	12139	10180	10888	5850	5582	9065	13254	647	6882	12648	2143	7346	4032	2943	3981	3275	743
Неактивни и не желе да раде	2213526	872723	1340803	1062564	516610	634352	1373116	840410	78945	1042597	909842	182143	505206	104237	55439	211379	609527	727737
Старији од 75 година	557450	207856	349594	292964	131757	132729	291179	266271	108476	310832	86654	51488	-	-	-	-	-	557450

3. Стопе активности, запослености, незапослености и неактивности према полу, региону, типу насеља, образовном нивоу и старости, април 2009.

	Укупно		Пол		Регион			Тип насеља		Образовни ниво				Старосне групе						
	октобар 2008.	април 2009.	мушкарци	жене	Централна Србија без Београда	Београд	Војводина	урбано	рурално	без школе	нижи	средњи	високи	15-24	25-34	35-44	45-54	55-64	65 и више	лица радног узраста (15 – 64)
Стопа активности	51,4	49,3	58,0	41,4	51,1	47,9	47,1	47,6	51,6	12,5	32,9	59,0	66,6	28,3	78,8	85,4	72,8	39,8	10,8	60,8
Стопа запослености	44,2	41,6	49,8	34,3	42,6	41,5	39,8	38,8	45,4	11,5	28,6	48,2	59,8	16,8	62,7	74,3	63,7	35,9	10,7	50,8
Стопа незапослености	14,0	15,6	14,3	17,3	16,5	13,5	15,5	18,5	12,0	7,8	13,0	18,4	10,2	40,7	20,4	13,1	12,4	9,9	1,1	16,4
Стопа неактивности	48,6	50,7	42,0	58,6	48,9	52,1	52,9	52,4	48,4	87,5	67,1	41,0	33,4	71,7	21,2	14,6	27,2	60,2	89,2	39,2

Стопе активности, запослености, незапослености и неактивности за становништво старо 15 и више година, април 2009. - Република Србија -



4. Структура становништва старог 15 и више година према старости, полу, региону, типу насеља, активности и образовном нивоу, април 2009.

%

	Укупно	Пол		Регион			Тип насеља		Активност				Образовни ниво			
	април 2009	мушкарци	жене	Централна Србија без Београда	Београд	Војводина	урбано	рурално	активни	запослени	незапослени	неактивни	без школе	нижи	средњи	високи
Укупно	100%															
15-19 година	6,2	6,7	5,9	6,4	5,4	6,5	6,1	6,4	1,2	0,7	3,5	11,2	3,1	14,6	2,2	-
20-24	7,1	7,7	6,6	7,2	6,7	7,4	7,6	6,6	6,5	4,7	16,5	7,7	1,0	2,2	12,3	2,6
25-29	7,2	7,7	6,7	6,8	7,6	7,5	8,0	6,1	10,6	9,5	16,6	3,8	1,8	2,5	10,4	9,2
30-34	7,0	7,1	6,8	6,4	7,8	7,3	7,5	6,2	12,0	11,8	12,9	2,1	1,0	3,3	9,2	10,0
35-39	6,7	7,2	6,4	7,0	6,9	6,2	7,0	6,4	12,0	12,1	11,5	1,6	1,3	3,6	8,9	8,7
40-44	6,8	7,1	6,6	7,0	6,4	6,9	6,8	6,9	11,5	12,1	8,2	2,3	1,6	4,0	8,6	9,0
45-49	8,3	8,1	8,5	8,4	7,8	8,6	8,4	8,1	13,2	13,6	11,2	3,5	1,5	5,1	10,1	12,0
50-54	9,8	10,2	9,4	9,7	10,5	9,4	9,8	9,8	13,5	14,1	10,1	6,2	2,2	8,5	10,8	11,3
55-59	10,1	10,6	9,8	10,0	10,8	9,9	10,4	9,8	10,4	10,9	7,8	9,9	3,5	10,6	10,1	11,0
60-64	7,7	7,3	8,1	7,5	7,2	8,5	7,6	7,8	4,0	4,5	1,3	11,3	4,8	9,3	6,5	8,8
65-69	6,7	6,2	7,0	6,7	6,5	6,8	6,3	7,1	2,0	2,3	0,3	11,2	7,4	10,4	4,1	6,0
70-74	6,8	6,4	7,2	6,7	6,8	7,0	6,3	7,5	1,6	1,9	0,1	11,9	17,5	10,3	4,0	4,9
75 и више година	9,5	7,8	11,0	10,2	9,6	8,1	8,0	11,5	1,4	1,7		17,3	53,2	15,6	2,9	6,4

5. Структура становништва старог 15 и више година према старосним групама, полу, региону, типу насеља, активности и образовном нивоу, април 2009.

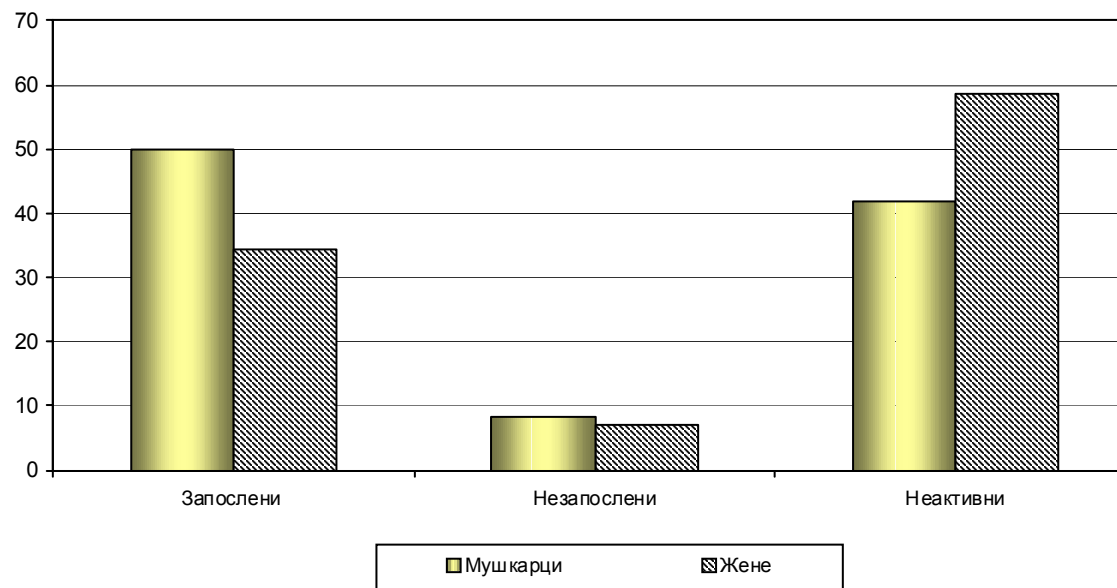
%

	Укупно	Пол		Регион			Тип насеља		Активност			Образовни ниво				
	април 2009	мушкарци	жене	Централна Србија без Београда	Београд	Војводина	урбано	рурално	запослени	незапослени	неактивни	без школе	нижи	средњи	високи	
Укупно	100%															
15-24 година	13,4	14,4	12,5	13,6	12,2	13,9	13,6	13,0	5,4	20,0	18,9	4,1	16,8	14,4	2,6	
25-34	14,1	14,8	13,6	13,2	15,4	14,8	15,5	12,3	21,3	29,5	5,9	2,8	5,8	19,6	19,2	
34-44	13,6	14,3	13,0	14,0	13,3	13,1	13,8	13,2	24,2	19,7	3,9	2,9	7,6	17,5	17,7	
45-54	18,1	18,3	17,9	18,1	18,3	18,0	18,3	17,9	27,7	21,3	9,7	3,7	13,6	21,0	23,3	
55-64	17,9	17,8	17,9	17,5	18,0	18,4	18,0	17,6	15,4	9,1	21,2	8,3	19,9	16,6	19,8	
65 и више година	22,9	20,4	25,2	23,6	22,9	21,8	20,7	26,0	5,9	0,4	40,4	78,1	36,3	11,0	17,3	

6. Структура становништва старог 15 и више година према активности, полу, региону, типу насеља, образовном нивоу, старости и субјективној оцени финансијске ситуације у властитом домаћинству, април 2009.

	%																					
	Укупно	Пол		Регион			Тип насеља		Образовни ниво				Старосне групе						Финансијска ситуација у домаћинству			
април 2009	мушкарци	жене	Централна Србија без Београда	Београд	Војводина	урбано	рурално	без школе	нижи	средњи	високи	15-24	25-34	35-44	45-54	55-64	65 и више	врло добра	углавном добра	углавном лоша	лоша	
Укупно	100%																					
Запослени	41,6	49,8	34,3	42,6	41,5	,8	38,8	45,4	11,5	28,6	48,2	59,8	16,8	62,7	74,3	63,7	35,9	10,7	48,7	48,6	42,1	34,6
Незапослени	7,7	8,3	7,2	8,4	6,5	7,3	8,8	6,2	1,0	4,3	10,8	6,8	11,5	16,0	11,2	9,1	3,9	0,1	2,3	3,6	7,5	11,9
Неактивни	50,7	42,0	58,6	48,9	52,1	52,9	52,4	48,4	87,5	67,1	41,0	33,4	71,7	21,2	14,6	27,2	60,2	89,2	49,0	47,8	50,4	53,5

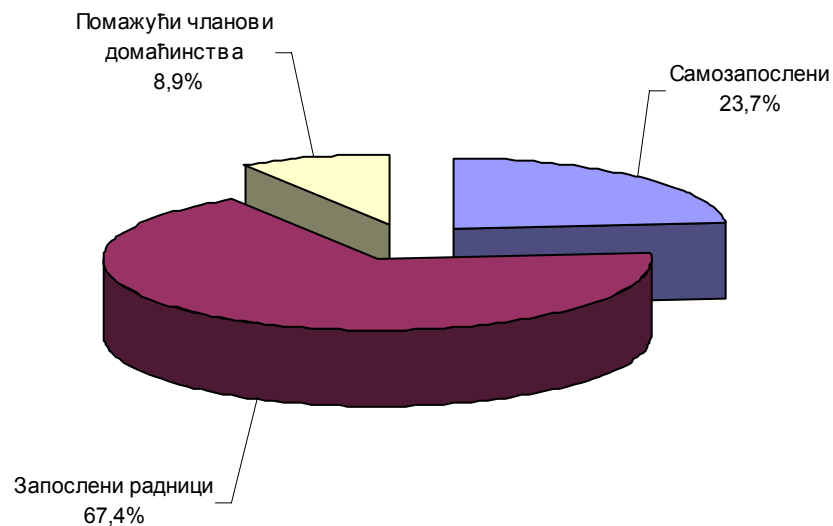
Структура становништва старог 15 и више година, према активности и полу, април 2009.
- Република Србија -



7. Структура запослених лица према радном статусу, полу, региону, типу насеља, образовном нивоу и старости, април 2009.

	Укупно	Пол		Регион			Тип насеља		Образовни ниво				Старосне групе					
	април 2009	мушкарци	жене	Централна Србија без Београда	Београд	Војводина	урбано	рурално	без школе	нижи	средњи	високи	15-24	25-34	35-44	45-54	55-64	65 и више
Укупно	100%																	
Самозапослени	23,7	30,5	14,8	29,9	11,4	21,8	14,5	34,5	46,2	42,7	19,3	11,6	8,9	14,8	19,1	22,5	34,6	66,0
Запослени радници	67,4	65,1	70,3	56,0	87,5	73,3	84,1	47,9	10,1	33,8	75,7	87,9	78,0	78,7	75,4	71,6	52,3	3,3
Помажући чланови домаћинства	8,9	4,3	14,8	14,1	1,1	4,9	1,4	17,6	43,7	23,5	4,9	0,5	13,0	6,5	5,5	5,9	13,1	30,8

Структура запослених лица према радном статусу, април 2009.
- Република Србија -



8. Структура запослених лица према сектору делатности, полу, региону, типу насеља, образовном нивоу и старости, април 2009.

%

	Укупно	Пол		Регион			Тип насеља		Образовни ниво				Старосне групе										
	април 2009	мушкарци	жене	Централна Србија без Београда	Београд	Војводина	урбано	рурално	без школе	нижи	средњи	високи	15-24	25-34	35-44	45-54	55-64	65 и више					
Укупно									100%														
Пољопривреда, шумарство и водопривреда	23,7	24,1	23,2	33,6	3,3	21,0	3,7	47,0	91,8	61,9	13,1	3,4	17,3	12,0	14,7	18,0	40,1	92,2					
Рибарство	0,1	0,2	-	0,1	0,1	0,1	0,0	0,1	-	0,1	0,1	-	-	0,1	0,1	0,1	-	-					
Вађење руда и камена	1,0	1,4	0,4	1,0	1,4	0,5	0,7	1,3	-	0,5	1,3	0,5	0,5	0,4	1,4	1,6	0,7	-					
Прерађивачка индустрија	17,4	20,6	13,3	18,0	13,4	19,7	19,0	15,7	-	11,5	21,7	13,2	15,8	16,7	19,9	20,9	15,4	1,1					
Произв.ел. енергије, гаса и воде	1,8	2,8	0,5	1,9	2,1	1,4	2,3	1,2	-	0,7	2,2	2,1	1,0	1,4	1,9	2,3	2,5	-					
Грађевинарство	5,2	8,3	1,2	4,6	5,3	6,4	5,7	4,7	-	6,4	5,6	2,9	6,8	4,8	5,8	5,4	5,4	1,3					
Трговина на велико и мало, оправке	14,5	12,4	17,2	11,9	19,2	15,7	18,4	9,9	4,1	4,1	20,7	9,5	25,3	21,1	16,7	12,3	6,8	1,9					
Хотели и ресторани	2,7	1,9	3,6	2,6	2,5	3,0	3,1	2,1	-	1,8	3,6	1,0	4,8	4,6	2,7	2,0	1,5	-					
Саобраћај, складиштење и везе	5,5	7,7	2,6	4,0	8,8	5,6	7,3	3,3	-	2,4	7,0	5,0	4,5	6,3	5,8	6,8	3,7	-					
Финансијско посредовање	2,1	1,5	2,8	1,0	4,9	1,7	3,2	0,7	-	0,4	1,9	4,7	1,0	3,7	1,9	2,0	1,2	-					
Послови с некретнинама, изнајмљивање	3,6	3,6	3,6	2,5	6,3	3,4	5,6	1,3	1,7	1,2	3,1	8,2	1,9	5,0	3,1	4,1	3,0	0,8					
Државна управа и социјално осигурање	4,9	4,5	5,5	4,6	6,0	4,6	6,7	2,9	-	0,7	4,8	10,8	3,6	5,9	6,6	4,9	3,4	-					
Образовање	5,9	3,6	8,9	5,1	8,0	5,7	8,1	3,4	-	2,0	2,0	22,6	2,8	4,9	7,1	6,3	7,6	0,9					
Здравствени и социјални рад	6,6	2,2	12,3	5,8	8,9	6,1	8,9	3,9	-	2,0	6,9	11,9	4,5	5,8	8,2	8,1	5,2	1,0					
Др. Комуналне и личне услуге	4,8	5,1	4,4	3,2	9,2	4,3	6,9	2,4	2,4	3,8	5,5	4,1	10,3	6,4	3,9	4,9	3,4	0,9					
Домаћинства са запосленим лицима	0,3	0,1	0,6	0,0	0,6	0,6	0,5	0,1	-	0,5	0,3	-	-	0,8	0,2	0,1	0,2	-					
Екстериторијалне организације и тела	0,0	0,0	0,0	-	0,1	0,1	0,1	-	-	-	-	0,2	-	0,1	0,1	-	-	-					

9. Структура запослених лица према занимању, полу, региону, типу насеља, образовном нивоу и старости, април 2009.

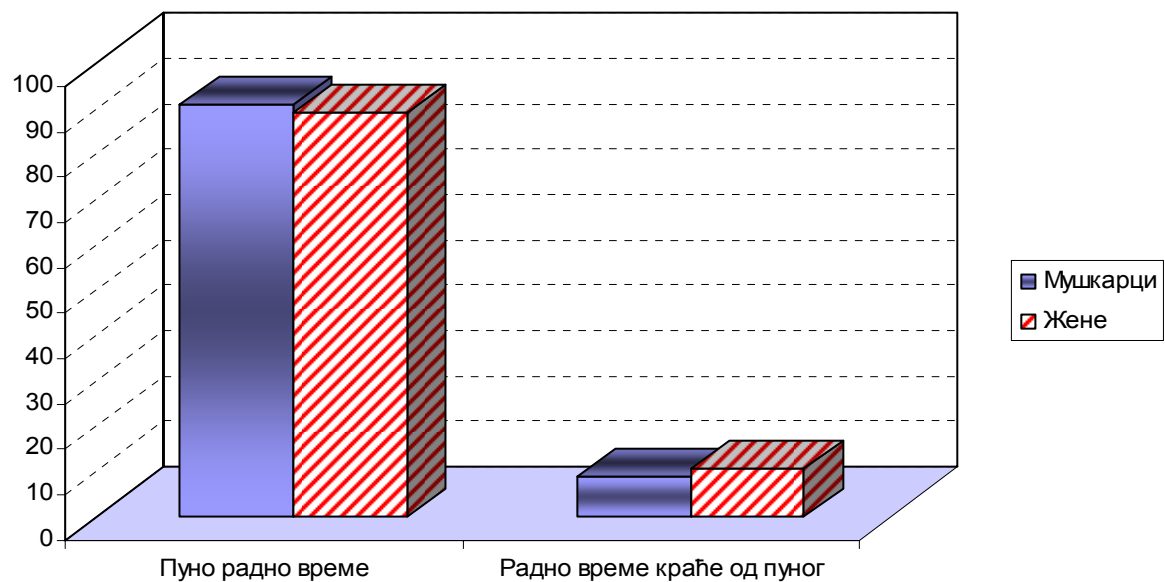
%

	Укупно	Пол		Регион			Тип насеља		Образовни ниво				Старосне групе										
	април 2009	мушкарци	жене	Централна Србија без Београда	Београд	Војводина	урбано	рурално	без школе	нижи	средњи	високи	15-24	25-34	35-44	45-54	55-64	65 и више					
Укупно									100%														
Законодавци, функционери и руководиоци - менаџери	5,3	6,1	4,2	5,4	4,6	5,7	7,2	3,0	-	0,5	4,8	13,0	1,5	4,7	6,5	6,5	5,1	0,5					
Стручњаци	10,8	8,2	14,2	8,4	20,3	7,7	16,9	3,7	-	0,6	1,7	51,6	2,8	12,4	11,3	12,4	11,1	2,5					
Стручни сарадници и техничари	13,8	10,5	18,1	10,6	21,0	14,2	20,0	6,6	-	1,2	17,3	20,2	14,0	15,9	14,5	16,2	10,3	0,9					
Службеници	6,0	4,5	8,0	4,1	9,5	6,8	8,2	3,5	-	1,7	8,5	4,4	5,5	6,4	6,8	7,2	4,4	-					
Услужни радници и трговци	13,9	10,1	18,7	11,6	17,7	15,2	17,0	10,2	1,8	5,4	20,7	4,9	28,8	21,6	14,4	10,9	7,4	0,8					
Квалификовани радници у пољопривреди и рибарству	21,6	21,8	21,3	32,2	2,7	16,1	2,8	43,5	78,9	58,7	11,4	1,9	15,1	10,7	12,8	15,9	36,7	90,4					
Занатлије и сродни радници	13,0	19,8	4,1	13,3	10,4	14,7	13,1	12,9	-	9,8	18,4	1,5	17,3	13,6	15,3	13,5	10,9	1,2					
Руководиоци машинама и уређајима и монтери	7,3	11,6	1,7	6,6	7,9	8,4	7,7	6,9	-	5,5	10,3	1,3	7,6	7,8	8,6	8,2	5,9	-					
Основна - једноставна занимања	8,1	6,9	9,7	7,6	5,7	11,1	6,7	9,7	19,3	16,6	6,6	1,1	7,3	6,7	9,3	9,1	8,3	3,8					
Војна лица	0,2	0,3	-	0,2	0,2	0,0	0,3	0,0	-	-	0,2	0,2	-	0,3	0,4	0,0	-	-					

10. Структура запослених лица према врсти радног времена, полу, региону, типу насеља, радном статусу, образовном нивоу и старости, април 2009.

	Укупно	Пол		Регион			Тип насеља		Запослена лица			Образовни ниво				Старосне групе							
		април 2009	мушкарци	жене	Централна Србија без Београда	Београд	Војводина	урбано	рурално	самозапослени	запослени радници	помажући чланови Домашинства	без школе	нижи	средњи	високи	15-24	25-34	35-44	45-54	55-64	65 и више	
Укупно																							100%
Пуно радно време	90,3	91,1	89,4	89,7	93,9	88,7	94,1	86,0	79,7	96,8	69,4	44,4	80,1	93,7	95,6	86,3	92,7	94,7	94,0	86,5	60,5		
Радно време краће од пуног	9,7	8,9	10,6	10,3	6,1	11,3	5,9	14,0	20,3	3,2	30,6	55,6	19,9	6,3	4,4	13,7	7,3	5,3	6,0	13,5	39,5		

Структура запослених лица према врсти радног времена и полу, април 2009.
- Република Србија -



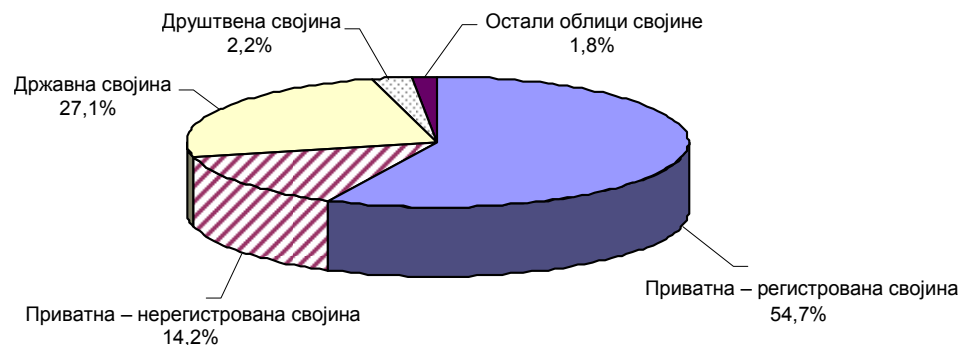
11. Запослена лица према просечним часовима рада у уобичајеној седмици, полу, региону, типу насеља, радном статусу, образовном нивоу и старости, април 2009.

	Укупно	Пол		Регион			Тип насеља		Запослена лица			Образовни ниво				Старосне групе					
	април 2009	мушкарци	жене	Централна Србија без Београда	Београд	Војводина	урбано	рурално	самозапослени	запослени радници	помажући чланови домаћинства	без школе	нижи	средњи	високи	15-24	25-34	35-44	45-54	55-64	65 и више
Укупно	2642686	1498202	1144484	1384666	584030	673989	1422276	1220410	626999	1780758	234929	25158	631668	1487978	497881	142684	563558	640326	732893	407273	155952
1 час	218	-	218	-	-	218	218	-	218	-	-	-	218	-	-	-	-	218	-	-	-
2-4	3617	538	3078	411	298	2907	1918	1698	1881	762	973	-	1244	2372	-	1060	1047	-	1509	-	-
5-9	8292	3139	5153	2663	2846	2784	3998	4294	3824	3325	1143	-	4660	2552	1081	2182	1758	926	2075	260	1092
10-14	31119	14996	16123	12843	5347	12928	12769	18350	18821	3917	8380	1970	14681	12207	2260	1810	5092	3997	2948	8025	9247
15-19	23270	8903	14367	9613	6169	7488	9122	14148	11833	4781	6656	692	11266	8196	3116	1405	6639	2988	3368	3754	5116
20-29	110060	57361	52699	71527	10702	27831	32551	77509	50590	23489	35981	6834	49463	42181	11583	9693	16933	11271	17354	26335	28474
30-39	195966	98496	97470	103799	48030	44136	87902	108064	70748	96686	28532	7653	68995	83933	35385	8551	28210	44052	49467	39127	26558
40-49	1774353	974656	799697	855077	458928	460348	1106697	667656	229160	1477694	67499	3496	277364	1096041	397452	90797	413442	475352	525731	231914	37117
50-59	240975	152160	88815	140903	35387	64685	91641	149334	101875	100892	38208	2824	91226	118523	28402	14403	48454	46525	64421	44852	22320
60 и више часова	254549	187686	66863	187564	16323	50663	75192	179357	138050	68943	47557	1689	112551	121707	18602	12784	41984	54996	65752	53007	26027
Непознато	267	267	-	267	-	-	267	-	-	267	-	-	-	267	-	-	-	-	267	-	-

12. Структура запослених лица према облику својине, полу, региону, типу насеља, радном статусу, образовном нивоу и старости, април 2009.

	Укупно	Пол		Регион			Тип насеља		Запослена лица			Образовни ниво				Старосне групе						
	април 2009	мушкарци	жене	Централна Србија без Београда	Београд	Војводина	урбано	рурално	само-запослени	запослени радници	помажући чланови Домашинства	без школе	нижи	средњи	високи	15-24	25-34	35-44	45-54	55-64	65 и више	
Укупно																						100%
Приватна - регистрована својина	54,7	57,4	51,2	54,1	50,4	59,8	54,2	55,3	59,3	52,5	59,1	34,6	53,0	60,8	39,7	70,4	64,5	53,8	50,2	46,7	51,2	
Приватна - не регистрована својина	14,2	14,6	13,6	18,7	4,4	13,5	4,8	25,1	38,9	2,0	40,9	64,3	34,2	9,0	1,7	12,6	8,9	9,7	11,0	22,1	47,4	
Државна својина	27,1	23,3	32,0	24,1	38,3	23,5	36,3	16,3	0,1	40,2	-	1,1	10,2	25,4	55,0	13,3	23,9	32,6	33,6	26,4	0,2	
Друштвена својина	2,2	2,5	1,8	1,6	3,9	1,9	2,3	2,0	-	3,2	-	-	0,8	2,9	1,9	0,9	1,3	2,0	3,3	3,0	-	
Остали облици својине	1,8	2,2	1,3	1,5	3,0	1,3	2,3	1,2	1,7	2,1	-	-	1,9	1,9	1,7	2,7	1,3	1,9	2,0	1,9	1,2	

Структура запослених лица према облику својине, април 2009.
- Република Србија -



13. Структура запослених лица према специфичним врстама радног времена, полу, региону, типу насеља, радном статусу, образовном нивоу и старости, април 2009. %

	Укупно		Пол		Регион			Тип насеља		Запослена лица			Образовни ниво				Старосне групе					
	април 2009	мушкарци	жене	Централна Србија без Београда	Београд	Војводина	урбано	рурално	самозапослени	запослени радници	помажући чланови домаћинства	без школе	нижи	средњи	високи	15-24	25-34	35-44	45-54	55-64	65 и више	
Раде увече - свега	100%																					
Често	20,1	21,3	18,6	22,2	16,2	19,2	18,6	21,8	24,3	18,5	21,1	14,3	22,3	22,7	9,8	27,0	23,2	20,4	17,9	17,5	18,6	
Понекад	24,3	26,6	21,3	25,7	23,5	22,1	21,5	27,5	32,0	20,3	33,8	25,6	29,1	24,1	18,6	21,7	24,2	24,5	22,9	25,8	28,4	
Никад	55,6	52,2	60,2	52,2	60,3	58,7	59,8	50,7	43,7	61,2	45,1	60,1	48,6	53,1	71,7	51,3	52,6	55,1	59,2	56,7	53,1	
Раде ноћу - свега	100%																					
Често	7,3	9,7	4,1	6,4	6,9	9,3	8,1	6,3	4,3	9,1	1,1	-	5,3	9,4	3,6	12,1	10,3	8,4	5,8	4,7	0,7	
Понекад	9,2	11,6	6,2	8,9	10,6	8,7	10,2	8,1	9,2	9,7	5,8	0,8	7,5	10,9	7,0	8,1	10,7	9,6	9,7	7,9	4,5	
Никад	83,5	78,8	89,7	84,7	82,5	82,0	81,8	85,6	86,5	81,2	93,1	99,2	87,2	79,7	89,5	79,8	79,0	82,0	84,4	87,5	94,8	
Раде суботом - свега	100%																					
Често	44,0	46,4	40,8	52,8	23,7	43,3	32,3	57,5	68,5	30,9	77,2	69,1	64,5	44,0	16,4	50,5	41,9	40,9	38,9	47,5	72,4	
Понекад	29,2	31,6	26,2	26,6	32,8	31,6	30,9	27,3	24,4	32,4	18,4	23,7	25,2	31,6	27,6	36,4	32,0	30,2	28,7	24,7	23,1	
Никад	26,8	22,1	33,0	20,6	43,5	25,1	36,8	15,2	7,1	36,7	4,4	7,2	10,3	24,4	56,0	13,1	26,1	28,9	32,4	27,8	4,5	
Раде недељом - свега	100%																					
Често	23,2	24,6	21,2	29,5	11,1	20,6	13,7	34,2	42,9	12,5	51,6	50,5	39,4	21,5	6,1	21,3	20,8	19,6	20,4	28,6	46,7	
Понекад	22,0	24,7	18,6	22,6	21,9	21,0	20,0	24,4	27,1	19,5	28,2	27,9	28,5	22,1	13,4	26,2	22,6	21,8	19,8	21,6	29,1	
Никад	54,8	50,7	60,2	47,9	67,0	58,4	66,3	41,4	30,0	68,1	20,2	21,6	32,0	56,4	80,4	52,4	56,7	58,6	59,8	49,8	24,1	
Раде код куће - свега	100%																					
Често	5,3	4,9	5,8	4,9	5,1	6,3	3,2	7,8	12,0	2,0	12,9	5,1	10,5	3,3	4,7	2,6	2,5	4,1	4,7	9,2	15,4	
Понекад	3,1	3,0	3,1	2,2	5,1	3,1	3,7	2,3	4,7	2,6	2,3	4,4	2,3	2,6	5,4	4,0	3,8	2,8	2,8	2,6	2,5	
Никад	91,6	92,1	91,0	92,9	89,8	90,6	93,1	90,0	83,4	95,5	84,8	90,6	87,2	94,1	89,9	93,3	93,7	93,1	92,4	88,2	82,0	

14. Структура запослених радника према врсти рада, полу, региону, типу насеља, образовном нивоу и старости, април 2009. %

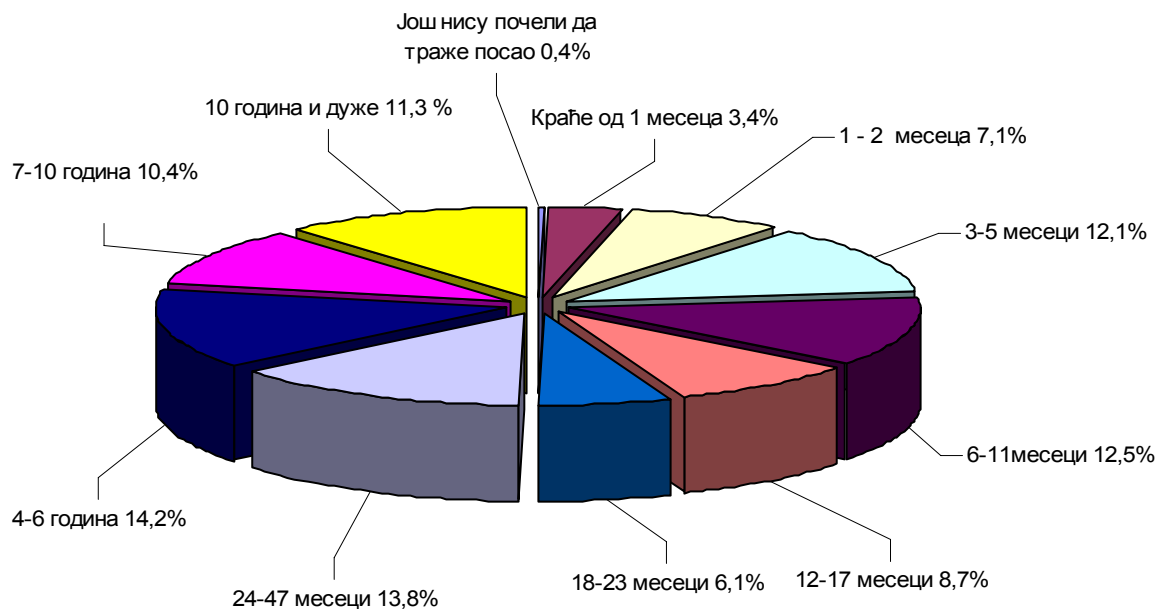
	Укупно		Пол		Регион			Тип насеља		Образовни ниво				Старосне групе					
	април 2009	мушкарци	жене	Централна Србија без Београда	Београд	Војводина	урбано	рурално	без школе	нижи	средњи	високи	15-24	25-34	35-44	45-54	55-64	65 и више	
Укупно	100%																		
Рад на неодређено време	88,1	86,4	90,2	90,1	91,1	81,9	89,5	85,2	-	76,6	88,8	92,4	62,7	84,0	90,1	93,4	93,4	42,6	
Рад на одређено време	8,0	8,1	7,9	7,2	7,0	10,1	7,9	8,1	10,8	8,0	8,4	6,8	25,3	12,9	6,2	3,8	3,3	-	
Сезонски рад	1,9	2,8	0,8	1,3	0,9	3,9	0,8	4,2	48,0	8,6	1,1	0,3	5,8	1,2	2,0	1,5	2,0	15,7	
Повремени рад	2,0	2,7	1,1	1,3	1,0	4,1	1,7	2,6	41,2	6,8	1,6	0,5	6,2	1,9	1,8	1,3	1,3	41,7	

15. Структура незапослених лица према дужини тражења посла, полу, региону, типу насеља, образовном нивоу и старости, април 2009.

%

	Укупно	Пол		Регион			Тип насеља		Образовни ниво				Старосне групе					
	април 2009	мушкарци	жене	Централна Србија без Београда	Београд	Војводина	урбано	рурално	без школе	нижи	средњи	високи	15-24	25-34	35-44	45-54	55-64	65 и више
Укупно	100%																	
Још нису почели да траже посао	0,4	0,7	-	0,5	0,6	-	0,4	0,4	-	0,7	0,3	-	1,3	0,3	-	-	-	-
Краће од 1 месеца	3,4	4,0	2,7	2,7	2,5	5,5	3,5	3,2	-	1,3	3,3	7,5	4,0	3,7	0,9	3,5	5,9	-
1 - 2 месеца	7,1	7,8	6,5	6,6	7,1	8,3	6,1	9,1	12,2	3,5	8,1	7,2	12,2	6,1	6,4	6,9	1,8	-
3-5	12,1	13,3	10,9	9,3	14,9	16,3	12,7	10,9	10,7	8,0	13,1	13,2	16,1	13,6	7,5	9,5	14,9	-
6-11	12,5	12,3	12,6	12,5	15,0	10,5	12,7	11,9	12,2	11,3	11,2	22,0	17,0	13,4	9,4	9,5	10,7	73,8
12-17	8,7	8,6	8,9	7,1	12,2	9,6	10,1	6,1	-	7,8	8,3	13,1	12,1	7,6	9,2	7,2	7,7	-
18-23	6,1	7,2	4,9	5,5	6,8	6,8	6,2	5,9	-	5,9	6,4	4,6	8,3	6,7	3,4	6,0	5,9	-
24-47 месеци	13,8	12,8	14,9	15,2	11,7	12,4	12,2	16,9	-	13,4	14,1	13,2	16,0	13,2	10,1	17,0	12,3	-
4-6 година	14,2	13,9	14,5	14,4	13,2	14,5	14,3	14,0	-	14,9	14,7	10,9	10,3	15,8	14,6	14,2	17,5	-
7-10 година	10,4	10,8	10,0	12,8	10,5	5,1	10,2	10,9	49,3	13,5	10,2	5,3	2,8	11,5	13,6	12,4	12,9	-
10 година и дуже	11,3	8,5	14,2	13,4	5,5	11,1	11,6	10,7	15,5	19,8	10,3	2,8	-	8,0	24,9	14,0	10,4	26,2

Структура незапослених лица према дужини тражења посла, април 2009.
- Република Србија -



16. Незапослена лица према претходном статусу, полу, региону, типу насеља, образовном нивоу и старости, април 2009.

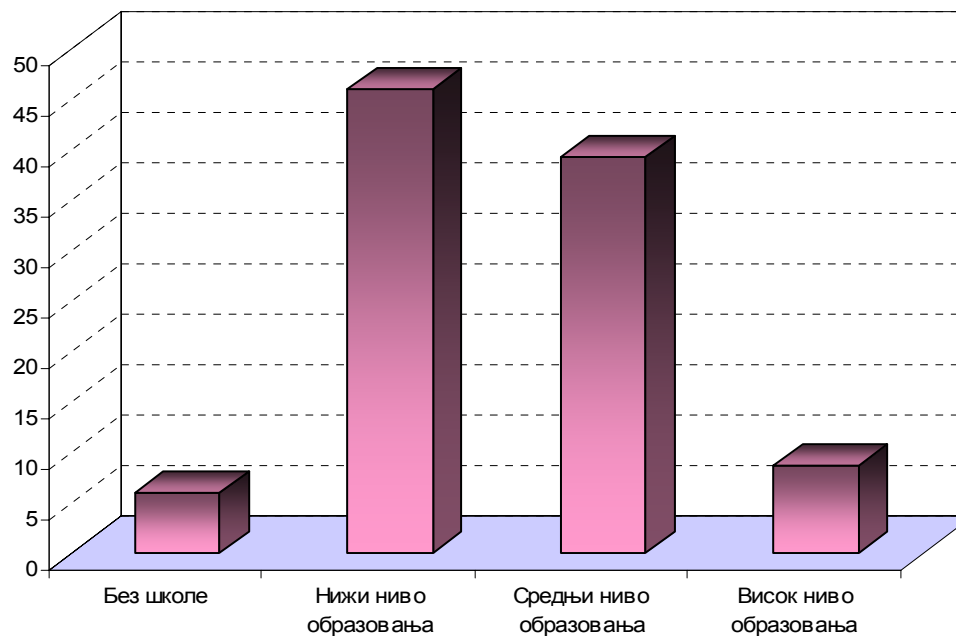
	Укупно	Пол		Регион			Тип насеља		Образовни ниво				Старосне групе					
	април 2009	мушкарци	жене	Централна Србија без Београда	Београд	Војводина	урбано	рурално	без школе	нижи	средњи	високи	15-24	25-34	35-44	45-54	55-64	65 и више
Укупно	488595	249319	239275	273815	90866	123914	321873	166721	2114	94781	334894	56806	97757	144173	96287	104099	44542	1736
Први пут траже запослење	176556	81156	95400	105465	30632	40459	111468	65088	1887	36594	112770	25305	73887	70148	24704	7200	162	455
Имала су запослење	312039	168164	143875	168350	60234	83455	210405	101633	227	58187	222123	31501	23869	74025	71584	96899	44380	1281
Разлог престанка рада:																		
Отказ, ликвидација предузећа	194498	106584	87914	100423	43000	51074	132650	61848	-	33804	142398	18296	10051	41722	42602	67472	31370	1281
Привремени или сезонски карактер посла	42585	23640	18945	22738	5174	14673	28630	13954	-	9829	27385	5371	6225	14141	11629	7884	2706	-
Чување деце или немоћних одраслих лица	7128	260	6868	1895	2882	2351	5058	2070	-	2093	5035	-	413	1223	3455	1463	575	-
Лични или породични разлози	16888	6940	9948	12087	463	4338	11663	5225	-	2835	12906	1147	304	6496	6097	3184	808	-
Болест или неспособност	5540	2662	2878	1949	767	2824	2617	2923	227	2184	2325	805	334	768	353	2495	1590	-
Школовање или обука	1565	673	893	354	-	1212	1565	-	-	-	1565	-	-	1212	-	354	-	-
Превремена пензија	334	334	-	334	-	-	334	-	-	-	-	334	-	-	-	334	-	-
Редовна пензија	988	521	467	988	-	-	988	-	-	-	988	-	-	-	-	-	988	-
Одслужење војног рока	3169	3169	-	2309	-	861	877	2292	-	302	2868	-	2854	316	-	-	-	-
Остали разлози	39342	23380	15962	25273	7947	6123	26022	13321	-	7141	26653	5548	3689	8149	7447	13713	6344	-

17. Структура неактивних лица према образовном нивоу, полу, региону, типу насеља и старости, април 2009.

%

	Укупно	Пол		Регион			Тип насеља		Старосне групе					
	април 2009	мушкарци	жене	Централна Србија без Београда	Београд	Војводина	урбано	рурално	15-24	25-34	35-44	45-54	55-64	65 и више
Укупно	100%													
Без школе	6,0	2,3	8,3	8,3	1,5	5,3	3,4	9,8	1,3	2,8	3,2	2,0	2,0	11,9
Нижи ниво образовања	46,1	39,8	50,2	49,3	34,2	50,2	37,2	59,2	54,9	19,8	35,4	38,7	38,7	52,6
Средњи ниво образовања	39,3	45,6	35,2	36,3	47,8	37,7	47,1	27,8	42,4	68,4	54,5	51,8	47,2	24,9
Висок ниво образовања	8,6	12,3	6,2	6,0	16,5	6,8	12,3	3,2	1,4	9,1	6,8	7,5	12,1	10,6

Структура неактивних лица по образовном нивоу, април 2009.
- Република Србија -



Основне дефиниције

У Анкети о радној снази становништво старо 15 и више година прати се према активности у посматраној седмици, а не према формалном статусу анкетираних лица.

Под појмом **запослени** у овој анкети подразумевају се лица која су најмање један сат у посматраној седмици обављала неки плаћени посао (у новцу или у натури), као и лица која су имала запослење, али су у тој седмици била одсутна с посла.

Помажући чланови домаћинства су лица која су помагала другом члану породице у вођењу породичног посла или пољопривредног газдинства а да, при томе, нису била плаћена за тај рад.

Под појмом **незапослени** подразумевају се лица која у посматраној седмици нису обављала ниједан плаћени посао, нити су имала посао са којег су одсуствовала и на који су могла да се врате након истека одсуства, под условом да су задовољавала следеће критеријуме:

- да су у последње четири седмице предузимала активне кораке у циљу налажења посла и да су уколико би им посао био понуђен, била у могућности да почну да раде у року од две седмице;
- да у последње четири седмице нису активно тражила посао, јер су нашла посао на којем је требало да почну да раде након истека посматране седмице, а најкасније за три месеца.

Активно становништво (радну снагу) чине сва запослена и незапослена лица старе 15 и више година.

Неактивно становништво чине сва лица старе 15 и више година која нису сврстана у активно становништво.

Стопа активности представља проценат активног становништва у укупном становништву старом 15 и више година.

Стопа запослености представља проценат запослених у укупном становништву старом 15 и више година.

Стопа незапослености представља проценат незапослених у укупном броју активних становника.

Стопа неактивности представља проценат неактивног становништва у укупном становништву старом 15 и више година.

Издаје и штампа: Републички завод за статистику Србије, Београд, Милана Ракића 5
Телефон: 2412-922 (централа) • Телефакс: 2411- 260 • www.stat.gov.rs
Одговара: др Драган Вукмировић, директор
Тираж: 20 • Периодика излажења: полугодишња