

САОПШТЕЊЕ

број 158 • год. LVIII, 20.06.2008.

СН40

Статистика становништва

СРБ 158 СН40 200608

ВИТАЛНИ ДОГАЂАЈИ У РЕПУБЛИЦИ СРБИЈИ, 2007.

У овом Саопштењу дати су изабрани статистички подаци за 2007. годину из области виталне статистике за Републику Србију (без података за Косово и Метохију). Подаци су добијени из годишњег статистичког истраживања о рођеним (Дем-1) и умрлим (Дем-2) лицима. Од 2005. године методологија виталне статистике је у складу с методологијом примењеном у Попису 2002. године. Почев од 1995. године, Завод објављује ово Саопштење у редовној годишњој периодици.

1. ПРИРОДНО КРЕТАЊЕ СТАНОВНИШТВА, 2007.

Управни округ Град Општина	Број становника 30.06.	Рођени		Умрли				Перинатална смртност ²⁾	Природни прираштај	
		живо-рођени	мртворођени	укупно	умрла одојчад		умрли насилном смрћу			
					свега	0-6 дана	свега			самоубиства
РЕПУБЛИКА СРБИЈА¹⁾	7381579	68102	369	102805	484	270	3869	1354	639	-34703
Централна Србија	5390072	49722	262	73980	398	231	2547	849	493	-24258
Војводина	1991507	18380	107	28825	86	39	1322	505	146	-10445
Севернобачки	194573	1756	10	3064	5	-	174	76	10	-1308
Бачка Топола	36051	292	2	618	-	-	44	12	2	-326
Мали Иђош	12770	106	1	218	-	-	10	10	1	-112
Суботица	145752	1358	7	2228	5	-	120	54	7	-870
Средњебанатски	197585	1736	9	3180	7	2	125	59	11	-1444
Житиште	18661	150	1	362	1	1	22	13	2	-212
Зрењанин	127416	1182	8	1910	5	1	70	34	9	-728
Нова Црња	11338	83	-	237	1	-	7	4	-	-154
Нови Бечеј	25271	222	-	395	-	-	15	5	-	-173
Сечањ	14899	99	-	276	-	-	11	3	-	-177
Севернобанатски	157155	1320	10	2605	2	2	109	47	12	-1285
Ада	18189	144	1	273	-	-	7	2	1	-129
Кањижа	26566	238	1	439	1	1	22	8	2	-201
Киkinда	63324	542	5	988	-	-	35	15	5	-446
Нови Кнежевац	11985	106	1	227	-	-	10	4	1	-121
Сента	24457	217	1	430	1	1	25	12	2	-213
Чока	12634	73	1	248	-	-	10	6	1	-175
Јужнобанатски	306133	2851	20	4526	19	7	205	85	27	-1675
Алибунар	21608	190	-	409	1	-	19	7	-	-219
Бела Црква	19009	163	1	315	-	-	10	5	1	-152
Вршац	53290	526	4	825	6	1	36	13	5	-299
Ковачица	26867	258	1	417	3	3	21	8	4	-159
Ковин	36650	270	2	530	1	1	26	15	3	-260
Опово	10755	103	-	166	1	-	11	1	-	-63
Панчево	125769	1259	12	1631	7	2	74	32	14	-372
Пландиште	12185	82	-	233	-	-	8	4	-	-151
Западнобачки	200951	1500	6	3241	9	6	115	43	12	-1741
Апатин	30870	245	-	504	2	1	16	7	1	-259
Кула	45960	339	1	674	1	1	28	6	2	-335
Оџаци	32490	247	-	564	2	2	19	8	2	-317
Сомбор	91631	669	5	1499	4	2	52	22	7	-830
Јужнобачки	603244	6512	34	7704	31	14	364	104	48	-1192
Бач	15283	107	1	253	1	1	10	5	2	-146
Бачка Паланка	58110	546	-	885	5	-	38	14	-	-339
Бачки Петровац	14108	131	-	221	1	-	9	7	-	-90
Беочин	15704	144	-	212	1	-	11	5	-	-68
Бечеј	39317	367	1	635	2	1	30	12	2	-268
Врбас	44202	434	4	577	1	1	22	7	5	-143
Жабалъ	26748	269	4	338	2	1	13	6	5	-69
Нови Сад - град	319259	3837	19	3699	16	9	179	34	28	138
Србобран	17017	149	1	223	-	-	13	5	1	-74
Сремски Карловци	8782	85	1	103	1	1	4	2	2	-18
Темерин	28273	300	1	341	-	-	25	6	1	-41
Тител	16441	143	2	217	1	-	10	1	2	-74

¹⁾ Видети објашњење у уводу.

²⁾ Перинатална смртност обухвата мртворођену децу и умрлу одојчад стару од 0 до 6 дана.

1. ПРИРОДНО КРЕТАЊЕ СТАНОВНИШТВА, 2007. (наставак)

Управни округ Град Општина	Број становника 30.06.	Рођени		Умрли				Пери-натална смртност ²⁾	Природни прираштај	
		живо-рођени	мртво-рођени	укупно	умрла одојчад		умрли насилном смрћу			
					свега	0-6 дана	свега			само-убиства
Сремски	331866	2705	18	4505	13	8	230	91	26	-1800
Инђија	48944	463	4	645	1	-	33	7	4	-182
Ириг	11595	85	1	173	1	-	12	8	1	-88
Пећинци	22055	150	2	295	1	1	19	10	3	-145
Рума	57713	441	-	818	1	-	41	9	-	-377
Сремска Митровица	83205	708	6	1147	4	3	56	25	9	-439
Стара Пазова	71931	569	4	841	5	4	35	13	8	-272
Шид	36423	289	1	586	-	-	34	19	1	-297
Мачвански	316999	2756	8	4557	19	10	185	76	18	-1801
Богатић	31551	267	-	570	2	-	22	10	-	-303
Владимирци	19125	129	1	354	3	2	14	7	3	-225
Коцељева	14650	116	-	245	1	1	8	4	1	-129
Крупањ	18722	148	-	259	-	-	10	5	-	-111
Лозница	84074	716	2	993	2	1	46	20	3	-277
Љубовија	15557	130	1	248	1	-	12	4	1	-118
Мали Зворник	13320	99	1	152	2	-	3	3	1	-53
Шабац	120000	1151	3	1736	8	6	70	23	9	-585
Колубарски	184014	1429	10	2686	11	6	95	31	16	-1257
Ваљево	94157	728	5	1251	9	5	47	17	10	-523
Лајковац	16119	146	1	238	-	-	10	4	1	-92
Љиг	13518	98	-	231	1	-	2	-	-	-133
Мионица	15623	120	1	282	1	1	9	4	2	-162
Осечина	13951	85	1	206	-	-	5	1	1	-121
Уб	30646	252	2	478	-	-	22	5	2	-226
Подунавски	205911	1816	12	2849	17	7	83	27	19	-1033
Велика Плана	43126	314	3	657	-	-	18	3	3	-343
Смедерево	109007	1025	7	1450	10	2	43	13	9	-425
Смедеревска Паланка	53778	477	2	742	7	5	22	11	7	-265
Браничевски	193944	1470	7	3030	13	5	100	26	12	-1560
Велико Градиште	19868	125	-	327	1	-	16	7	-	-202
Голубац	9248	56	-	176	-	-	1	-	-	-120
Жабари	12270	58	-	156	-	-	4	-	-	-98
Жагубица	14047	72	1	216	1	1	7	1	2	-144
Кучево	17497	100	1	365	-	-	11	3	1	-265
Мало Црниће	13064	90	1	215	1	-	5	2	1	-125
Петровац	32891	231	1	597	-	-	24	5	1	-366
Пожаревац	75059	738	3	978	10	4	32	8	7	-240
Шумадијски	292340	2746	20	4159	25	14	132	47	34	-1413
Аранђеловац	47146	487	4	694	2	1	23	9	5	-207
Баточина	11771	106	1	208	-	-	5	4	1	-102
Кнић	15087	89	1	257	1	-	3	1	1	-168
Крагујевац - град	174626	1755	13	2196	20	11	75	22	24	-441
Лапово	7844	68	-	137	1	1	3	1	1	-69
Рача	11986	93	-	230	-	-	7	1	-	-137
Топола	23880	148	1	437	1	1	16	9	2	-289
Поморавски	219934	1776	10	3574	9	6	102	35	16	-1798
Деспотовац	23942	154	-	441	4	2	18	2	2	-287
Јагодина	70085	635	4	1059	2	1	28	12	5	-424
Параћин	56913	490	3	894	2	2	19	3	5	-404
Рековац	12122	61	-	238	-	-	12	8	-	-177
Свилајнац	24599	177	2	439	-	-	9	3	2	-262
Ђуприја	32273	259	1	503	1	1	16	7	2	-244
Борски	136437	988	13	2245	9	6	72	32	19	-1257
Бор	52042	416	7	785	2	1	22	10	8	-369
Кладово	22364	128	1	389	1	1	12	8	2	-261
Мајданпек	21267	132	4	300	5	4	14	8	8	-168
Неготин	40764	312	1	771	1	-	24	6	1	-459
Зајечарски	128056	909	7	2539	4	3	62	28	10	-1630
Бољевац	14291	109	-	322	1	1	4	1	1	-213
Зајечар	62743	464	2	1138	2	1	34	12	3	-674
Књажевац	33684	219	2	723	1	1	17	10	3	-504
Сокобања	17338	117	3	356	-	-	7	5	3	-239
Златиборски	302228	2648	18	3591	16	5	143	62	23	-943
Ариље	19272	169	-	240	-	-	9	5	-	-71
Бајина Башта	28081	254	1	351	-	-	17	8	1	-97
Косјерић	12964	105	-	218	1	-	11	2	-	-113
Нова Варош	18678	127	2	217	1	-	8	4	2	-90
Пожега	30762	241	1	461	1	1	14	6	2	-220
Прибој	28603	188	3	315	1	1	14	7	4	-127
Пријеполје	39869	392	3	453	3	2	18	10	5	-61
Сјеница	27959	334	3	231	1	-	8	4	3	103
Ужице	80700	694	3	868	6	-	36	14	3	-174
Чајетина	15340	144	2	237	2	1	8	2	3	-93

1. ПРИРОДНО КРЕТАЊЕ СТАНОВНИШТВА, 2007. (наставак)

Управни округ Град Општина	Број становника 30.06.	Рођени		Умрли				Пери-натална смртност ²⁾	Природни прираштај	
		живо-рођени	мртво-рођени	укупно	умрла одојчад		умрли насилном смрћу			
					свега	0-6 дана	свега			само-убиства
Моравички	218612	1811	13	2969	14	7	108	47	20	-1158
Горњи Милановац	45670	381	4	673	6	4	23	11	8	-292
Ивањица	33878	245	2	436	-	-	23	10	2	-191
Лучани	22810	147	1	411	-	-	8	3	1	-264
Чачак	116254	1038	6	1449	8	3	54	23	9	-411
Рашки	297713	3824	12	3496	37	24	135	48	36	328
Врњачка Бања	26456	226	-	362	1	1	13	5	1	-136
Краљево	119994	1220	6	1767	8	7	68	27	13	-547
Нови Пазар	93859	1550	4	752	18	11	39	7	15	798
Рашка	25809	241	1	384	2	1	9	6	2	-143
Тутин	31595	587	1	231	8	4	6	3	5	356
Расински	248895	2100	11	3604	7	5	116	34	16	-1504
Александровац	27828	216	1	432	1	-	16	6	1	-216
Брус	17394	133	1	289	-	-	11	3	1	-156
Варварин	18871	123	-	349	1	1	15	4	1	-226
Крушевац	128758	1251	6	1668	5	4	47	12	10	-417
Трстеник	46046	302	1	692	-	-	24	9	1	-390
Ћићевац	9998	75	2	174	-	-	3	-	2	-99
Нишавски	376946	3425	21	5510	22	16	191	50	37	-2085
Град Ниш	254970	2544	16	3244	15	12	107	28	28	-700
Медиана	88602	904	7	1325	10	8	55	10	15	-421
Нишка Бања	15325	129	-	215	-	-	11	2	-	-86
Палилула	73610	708	3	683	1	-	18	5	3	25
Пантелеј	43371	420	2	515	2	2	10	4	4	-95
Црвени Крст	34062	383	4	506	2	2	13	7	6	-123
Алексинач	54467	470	4	993	5	2	32	8	6	-523
Гацин Хан	9216	34	-	218	-	-	9	2	-	-184
Дољевац	18389	137	1	305	2	2	16	5	3	-168
Мерошина	14042	114	-	232	-	-	7	1	-	-118
Ражањ	9927	57	-	233	-	-	7	3	-	-176
Сврљиг	15935	69	-	285	-	-	13	3	-	-216
Топлички	97036	834	3	1468	9	8	49	18	11	-634
Блаце	12780	96	-	225	-	-	5	1	-	-129
Житорађа	17597	148	3	182	2	2	5	1	5	-34
Куршумлија	19930	127	-	343	1	1	13	3	1	-216
Прокупље	46729	463	-	718	6	5	26	13	5	-255
Пиротски	98681	731	6	1793	9	5	55	21	11	-1062
Бабушница	13849	83	-	342	2	1	9	3	1	-259
Бела Паланка	13101	72	-	274	-	-	8	4	-	-202
Димитровград	10765	60	2	217	-	-	7	2	2	-157
Пирот	60966	516	4	960	7	4	31	12	8	-444
Јабланички	231793	1935	6	3256	26	20	96	23	26	-1321
Бојник	12120	95	2	259	1	1	11	1	3	-164
Власотинце	31762	248	-	457	2	2	10	1	2	-209
Лебане	23681	180	-	345	4	3	8	3	3	-165
Лесковац	151964	1337	4	2028	19	14	62	16	18	-691
Медвеђа	10351	67	-	105	-	-	4	1	-	-38
Црна Трава	1915	8	-	62	-	-	1	1	-	-54
Пчињски	229200	2637	9	2480	18	10	84	25	19	157
Босилеград	8758	61	1	170	-	-	6	1	1	-109
Бујановац	45212	450	3	405	2	-	11	2	3	45
Владичин Хан	22639	196	1	303	6	3	17	8	4	-107
Врање	87095	1035	3	974	5	4	28	9	7	61
Прешево	38849	631	1	252	3	2	9	1	3	379
Сурдулица	20957	216	-	280	2	1	11	3	1	-64
Трговиште	5690	48	-	96	-	-	2	1	-	-48
Град Београд	1611333	15887	76	20174	133	74	739	219	150	-4287
Барајево	25146	216	1	400	1	1	15	6	2	-184
Вождовац	154648	1449	2	2016	5	3	68	22	5	-567
Врачар	55880	439	4	893	3	2	26	9	6	-454
Гроцка	79819	770	3	883	8	5	36	11	8	-113
Звездара	140559	1451	12	1704	13	10	63	19	22	-253
Земун	157021	1743	14	1843	9	4	54	20	18	-100
Лазаревац	59043	577	1	758	3	2	31	8	3	-181
Младеновац	52071	537	2	764	1	1	41	13	3	-227
Нови Београд	219208	2032	9	2547	19	5	86	30	14	-515
Обреновац	71521	726	3	931	13	8	29	8	11	-205
Палилула	163382	1710	6	2036	21	13	81	23	19	-326
Раковица	102702	961	1	1224	10	6	45	11	7	-263
Савски Венац	40819	379	1	630	5	3	31	6	4	-251
Сопот	20207	164	1	279	-	-	16	3	1	-115
Стари Град	53256	461	3	801	4	1	25	6	4	-340
Сурчин	39615	411	2	433	4	1	14	4	3	-22
Чукарица	176436	1861	11	2032	14	9	78	20	20	-171

2. ПОКАЗАТЕЉИ ПРИРОДНОГ КРЕТАЊА СТАНОВНИШТВА, 2007.

Управни округ Град Општина	На 1000 становника			Просечна старост мајке при рођењу детета	Просечна старост умрлог лица	Умрла одојчад на 1000 живорођених	Самоубиства на 100 000 становника	Очекивана дужина живота 2001-2003 ²⁾	
	живорођени	умрли	природни прираштај					мушко	женско
РЕПУБЛИКА СРБИЈА¹⁾	9,2	13,9	-4,7	27,7	72,2	7,1	18,3	69,73	75,05
Централна Србија	9,2	13,7	-4,5	27,7	72,6	8,0	15,8	70,26	75,34
Војводина	9,2	14,5	-5,2	27,5	71,4	4,7	25,4	68,33	74,31
Севернобачки	9,0	15,7	-6,7	27,8	71,5	2,8	39,1	67,78	74,04
Бачка Топола	8,1	17,1	-9,0	27,3	70,9	-	33,3	67,82	73,81
Мали Иђош	8,3	17,1	-8,8	26,2	73,3	-	78,3	68,81	74,43
Суботица	9,3	15,3	-6,0	28,0	71,5	3,7	37,0	66,71	73,88
Средњебанатски	8,8	16,1	-7,3	27,0	71,8	4,0	29,9	67,93	73,92
Житиште	8,0	19,4	-11,4	25,9	71,8	6,7	69,7	68,04	74,73
Зрењанин	9,3	15,0	-5,7	27,5	71,6	4,2	26,7	67,69	74,00
Нова Црња	7,3	20,9	-13,6	24,9	72,4	12,0	35,3	67,68	71,89
Нови Бечеј	8,8	15,6	-6,8	25,8	71,0	-	19,8	68,22	73,77
Сечањ	6,6	18,5	-11,9	26,6	73,7	-	20,1	68,00	75,23
Севернобанатски	8,4	16,6	-8,2	26,7	72,1	1,5	29,9	67,43	73,43
Ада	7,9	15,0	-7,1	26,6	72,9	-	11,0	69,55	75,45
Кањижа	9,0	16,5	-7,6	26,9	72,9	4,2	30,1	66,04	72,93
Кикинда	8,6	15,6	-7,0	26,7	71,9	-	23,7	68,01	72,74
Нови Кнежевац	8,8	18,9	-10,1	25,6	72,0	-	33,4	65,93	72,48
Сента	8,9	17,6	-8,7	27,8	71,1	4,6	49,1	67,09	73,50
Чока	5,8	19,6	-13,9	25,3	72,3	-	47,5	67,93	73,50
Јужнобанатски	9,3	14,8	-5,5	26,8	71,2	6,7	27,8	67,85	73,44
Алибунар	8,8	18,9	-10,1	25,8	71,6	5,3	32,4	68,56	73,54
Бела Црква	8,6	16,6	-8,0	25,1	72,0	-	26,3	66,40	72,34
Вршац	9,9	15,5	-5,6	27,0	70,8	11,4	24,4	67,76	73,56
Ковачица	9,6	15,5	-5,9	26,2	70,7	11,6	29,8	67,86	72,95
Ковин	7,4	14,5	-7,1	25,8	71,2	3,7	40,9	67,39	72,69
Опово	9,6	15,4	-5,9	24,8	70,1	9,7	9,3	68,83	75,21
Панчево	10,0	13,0	-3,0	27,6	71,2	5,6	25,4	68,27	74,12
Пландиште	6,7	19,1	-12,4	27,1	73,7	-	32,8	67,77	73,11
Западнобачки	7,5	16,1	-8,7	27,0	72,0	6,0	21,4	68,27	74,03
Апатин	7,9	16,3	-8,4	26,5	71,5	8,2	22,7	67,69	73,77
Кула	7,4	14,7	-7,3	27,3	71,1	2,9	13,1	68,92	74,48
Оџаци	7,6	17,4	-9,8	26,1	73,0	8,1	24,6	67,89	73,07
Сомбор	7,3	16,4	-9,1	27,3	72,2	6,0	24,0	68,57	74,80
Јужнобачки	10,8	12,8	-2,0	28,4	71,0	4,8	17,2	68,29	74,90
Бач	7,0	16,6	-9,6	25,5	71,7	9,3	32,7	67,89	73,84
Бачка Паланка	9,4	15,2	-5,8	27,2	71,3	9,2	24,1	69,20	75,14
Бачки Петровац	9,3	15,7	-6,4	26,6	72,1	7,6	49,6	66,64	76,13
Беоцин	9,2	13,5	-4,3	27,6	69,1	6,9	31,8	68,59	76,10
Бечеј	9,3	16,2	-6,8	27,0	71,9	5,4	30,5	66,66	73,32
Врбас	9,8	13,1	-3,2	27,6	70,5	2,3	15,8	68,02	73,30
Жабалъ	10,1	12,6	-2,6	26,6	70,9	7,4	22,4	67,00	73,62
Нови Сад - град	12,0	11,6	0,4	29,3	70,8	4,2	10,6	69,93	76,27
Србобран	8,8	13,1	-4,3	26,2	71,4	-	29,4	67,71	74,68
Сремски Карловци	9,7	11,7	-2,0	28,5	72,3	11,8	22,8	70,26	75,63
Темерин	10,6	12,1	-1,5	27,5	71,1	-	21,2	69,56	76,24
Тител	8,7	13,2	-4,5	26,6	71,1	7,0	6,1	68,00	74,56
Сремски	8,2	13,6	-5,4	27,1	70,9	4,8	27,4	68,71	75,21
Инђија	9,5	13,2	-3,7	27,4	70,4	2,2	14,3	69,61	74,99
Ириг	7,3	14,9	-7,6	27,0	72,7	11,8	69,0	66,40	74,78
Пећинци	6,8	13,4	-6,6	26,8	67,9	6,7	45,3	69,07	75,24
Рума	7,6	14,2	-6,5	27,0	71,1	2,3	15,6	69,13	76,22
Сремска Митровица	8,5	13,8	-5,3	27,0	71,2	5,6	30,0	68,31	75,11
Стара Пазова	7,9	11,7	-3,8	27,5	71,1	8,8	18,1	69,84	75,39
Шид	7,9	16,1	-8,2	26,2	71,0	-	52,2	68,63	74,75
Мачвански	8,7	14,4	-5,7	26,6	71,6	6,9	24,0	70,07	75,42
Богатић	8,5	18,1	-9,6	26,4	72,6	7,5	31,7	69,33	74,38
Владимирци	6,7	18,5	-11,8	26,5	73,6	23,3	36,6	70,03	75,58
Коцельева	7,9	16,7	-8,8	26,5	73,2	8,6	27,3	68,97	76,27
Крупањ	7,9	13,8	-5,9	25,3	71,6	-	26,7	72,43	76,60
Лозница	8,5	11,8	-3,3	26,9	70,5	2,8	23,8	70,00	75,58
Љубовија	8,4	15,9	-7,6	25,9	71,9	7,7	25,7	70,23	74,66
Мали Зворник	7,4	11,4	-4,0	26,4	71,1	20,2	22,5	70,54	76,34
Шабац	9,6	14,5	-4,9	26,7	71,4	7,0	19,2	69,03	73,98

¹⁾ Видети објашњење у уводу.

²⁾ Вероватна старост коју ће доживети живорођено дете рођено у наведеној години.

2. ПОКАЗАТЕЉИ ПРИРОДНОГ КРЕТАЊА СТАНОВНИШТВА, 2007. (наставак)

Управни округ Град Општина	На 1000 становника			Просечна старост мајке при рођењу детета	Просечна старост умрлог лица	Умрла одојчад на 1000 живо- рођених	Само- убиства на 100 000 станов- ника	Очекивана дужина живота 2001-2003 ²⁾	
	живо- рођени	умрли	природни прираштај					мушко	женско
Колубарски	7,8	14,6	-6,8	26,9	73,3	7,7	16,8	69,95	74,92
Ваљево	7,7	13,3	-5,6	27,7	72,7	12,4	18,1	71,15	74,78
Лајковац	9,1	14,8	-5,7	27,0	74,2	-	24,8	66,49	74,21
Љиг	7,2	17,1	-9,8	26,0	75,1	10,2	-	69,94	74,62
Мионица	7,7	18,1	-10,4	26,6	73,5	8,3	25,6	70,91	74,89
Осечина	6,1	14,8	-8,7	23,9	73,5	-	7,2	70,96	75,65
Уб	8,2	15,6	-7,4	25,8	73,6	-	16,3	70,24	75,36
Подунавски	8,8	13,8	-5,0	26,7	71,6	9,4	13,1	69,75	75,44
Велика Плана	7,3	15,2	-8,0	26,4	73,1	-	7,0	69,52	76,26
Смедерево	9,4	13,3	-3,9	26,6	70,4	9,8	11,9	69,14	74,22
Смедеревска Паланка	8,9	13,8	-4,9	27,2	72,5	14,7	20,5	70,59	75,83
Браничевски	7,6	15,6	-8,0	26,6	73,8	8,8	13,4	70,23	76,43
Велико Градиште	6,3	16,5	-10,2	26,3	73,6	8,0	35,2	70,10	75,17
Голубац	6,1	19,0	-13,0	27,3	75,9	-	-	68,90	76,97
Жабари	4,7	12,7	-8,0	24,7	75,1	-	-	71,49	78,18
Жагубица	5,1	15,4	-10,3	26,1	75,6	13,9	7,1	75,68	79,95
Кучево	5,7	20,9	-15,1	26,1	74,2	-	17,1	69,44	75,89
Мало Црниће	6,9	16,5	-9,6	24,7	74,9	11,1	15,3	69,36	76,80
Петровац	7,0	18,2	-11,1	26,0	75,5	-	15,2	68,37	73,69
Пожаревац	9,8	13,0	-3,2	27,2	71,5	13,6	10,7	68,54	74,82
Шумадијски	9,4	14,2	-4,8	27,5	72,4	9,1	16,1	69,95	75,62
Аранђеловац	10,3	14,7	-4,4	27,6	71,5	4,1	19,1	70,16	75,47
Баточина	9,0	17,7	-8,7	26,4	73,9	-	34,0	69,52	75,12
Кнић	5,9	17,0	-11,1	26,1	75,3	11,2	6,6	72,21	76,74
Крагујевац - град	10,1	12,6	-2,5	27,8	71,4	11,4	12,6	70,31	75,15
Лапово	8,7	17,5	-8,8	25,4	73,6	14,7	12,7	67,51	75,61
Рача	7,8	19,2	-11,4	26,2	75,0	-	8,3	69,99	75,53
Топола	6,2	18,3	-12,1	26,3	74,7	6,8	37,7	69,94	75,74
Поморавски	8,1	16,3	-8,2	26,7	74,3	5,1	15,9	69,83	75,82
Деспотовац	6,4	18,4	-12,0	26,4	74,2	26,0	8,4	69,43	75,42
Јагодина	9,1	15,1	-6,0	27,1	74,2	3,1	17,1	70,35	75,30
Параћин	8,6	15,7	-7,1	26,2	73,5	4,1	5,3	69,50	75,66
Рековац	5,0	19,6	-14,6	26,5	76,3	-	66,0	70,81	75,62
Свилајнац	7,2	17,8	-10,7	27,0	76,3	-	12,2	69,75	77,11
Ђуприја	8,0	15,6	-7,6	26,8	73,5	3,9	21,7	69,14	75,79
Борски	7,2	16,5	-9,2	26,7	72,5	9,1	23,5	68,80	75,32
Бор	8,0	15,1	-7,1	26,5	70,9	4,8	19,2	68,63	73,01
Кладово	5,7	17,4	-11,7	27,7	72,7	7,8	35,8	67,75	76,68
Мајданпек	6,2	14,1	-7,9	27,0	69,7	37,9	37,6	69,31	75,41
Неготин	7,7	18,9	-11,3	26,6	75,2	3,2	14,7	69,52	76,17
Зајечарски	7,1	19,8	-12,7	26,9	75,4	4,4	21,9	70,17	75,86
Бољевац	7,6	22,5	-14,9	27,0	75,2	9,2	7,0	67,60	75,50
Зајечар	7,4	18,1	-10,7	27,2	75,3	4,3	19,1	71,32	75,81
Књажевац	6,5	21,5	-15,0	26,7	76,0	4,6	29,7	71,61	75,66
Сокобања	6,7	20,5	-13,8	26,2	75,0	-	28,8	70,15	76,48
Златиборски	8,8	11,9	-3,1	27,7	72,3	6,0	20,5	71,68	76,54
Ариље	8,8	12,5	-3,7	26,6	73,5	-	25,9	71,10	75,55
Бајина Башта	9,0	12,5	-3,5	26,7	72,7	-	28,5	71,20	76,91
Косјерић	8,1	16,8	-8,7	26,3	74,4	9,5	15,4	69,80	76,61
Нова Варош	6,8	11,6	-4,8	27,2	72,3	7,9	21,4	72,43	77,30
Пожега	7,8	15,0	-7,2	27,2	74,4	4,1	19,5	71,20	77,17
Прибој	6,6	11,0	-4,4	27,4	70,9	5,3	24,5	72,59	74,83
Пријеполје	9,8	11,4	-1,5	27,8	72,0	7,7	25,1	69,79	74,80
Сјеница	11,9	8,3	3,7	27,4	72,3	3,0	14,3	74,41	77,16
Ужице	8,6	10,8	-2,2	29,0	70,7	8,6	17,3	71,47	75,74
Чајетина	9,4	15,4	-6,1	28,4	73,6	13,9	13,0	72,80	79,32
Моравички	8,3	13,6	-5,3	27,9	73,2	7,7	21,5	71,65	75,83
Горњи Милановац	8,3	14,7	-6,4	27,4	73,1	15,7	24,1	71,38	74,63
Ивањица	7,2	12,9	-5,6	27,1	73,4	-	29,5	71,79	76,27
Лучани	6,4	18,0	-11,6	27,5	74,6	-	13,2	71,90	76,36
Чачак	8,9	12,5	-3,5	28,3	72,7	7,7	19,8	71,55	76,07
Рашки	12,8	11,7	1,1	27,4	71,3	9,7	16,1	70,76	75,69
Врњачка Бања	8,5	13,7	-5,1	28,1	73,6	4,4	18,9	70,02	77,50
Краљево	10,2	14,7	-4,6	27,6	72,6	6,6	22,5	69,41	75,00
Нови Пазар	16,5	8,0	8,5	27,2	67,4	11,6	7,5	70,98	74,35
Рашка	9,3	14,9	-5,5	26,9	73,1	8,3	23,2	72,86	76,12
Тутин	18,6	7,3	11,3	27,4	67,6	13,6	9,5	70,51	75,51

2. ПОКАЗАТЕЉИ ПРИРОДНОГ КРЕТАЊА СТАНОВНИШТВА, 2007. (наставак)

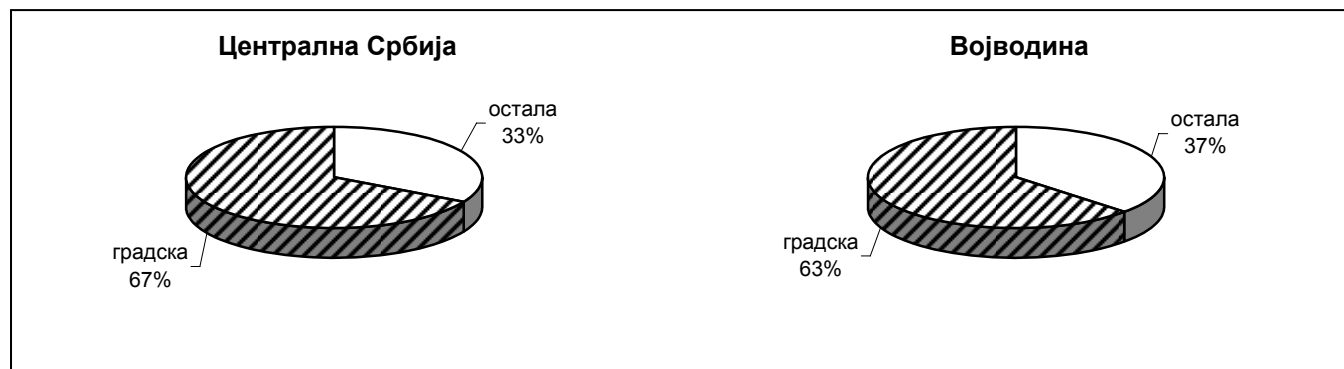
Управни округ Град Општина	На 1000 становника			Просечна старост мајке при рођењу детета	Просечна старост умрлог лица	Умрла одојчад на 1000 живо- рођених	Само- убиства на 100 000 станов- ника	Очекивана дужина живота 2001-2003 ²⁾	
	живо- рођени	умрли	природни прираштај					мушко	женско
Расински	8,4	14,5	-6,0	27,2	74,1	3,3	13,7	71,47	76,22
Александровац	7,8	15,5	-7,8	27,0	75,3	4,6	21,6	72,26	77,66
Брус	7,6	16,6	-9,0	27,0	75,1	-	17,2	73,19	75,73
Варварин	6,5	18,5	-12,0	24,9	75,1	8,1	21,2	70,77	77,28
Крушевац	9,7	13,0	-3,2	27,6	73,0	4,0	9,3	70,17	75,41
Трстеник	6,6	15,0	-8,5	27,0	74,6	-	19,5	71,37	76,71
Ћићевац	7,5	17,4	-9,9	26,3	75,4	-	-	71,04	74,51
Нишавски	9,1	14,6	-5,5	27,4	72,9	6,4	13,3	71,71	76,03
Град Ниш	10,0	12,7	-2,7	27,9	71,9	5,9	11,0	71,18	75,62
Медиана	10,2	15,0	-4,8	29,4	71,0	11,1	11,3	71,18	75,38
Нишка Бања	8,4	14,0	-5,6	26,2	73,2	-	13,1	74,22	76,66
Палилула	9,6	9,3	0,3	27,2	72,3	1,4	6,8	72,41	74,63
Пантелеј	9,7	11,9	-2,2	27,7	72,3	4,8	9,2	71,21	74,32
Црвени Крст	11,2	14,9	-3,6	26,4	72,9	5,2	20,6	71,08	75,43
Алексинач	8,6	18,2	-9,6	26,4	72,8	10,6	14,7	68,83	73,20
Гаџин Хан	3,7	23,7	-20,0	24,4	77,0	-	21,7	69,58	79,00
Дољевац	7,5	16,6	-9,1	25,5	72,3	14,6	27,2	71,12	74,35
Мерошина	8,1	16,5	-8,4	25,6	75,1	-	7,1	71,11	76,44
Ражањ	5,7	23,5	-17,7	25,0	77,8	-	30,2	73,13	77,96
Сврљиг	4,3	17,9	-13,6	26,1	76,6	-	18,8	74,56	75,47
Топлички	8,6	15,1	-6,5	26,1	72,3	10,8	18,5	70,93	74,99
Блаце	7,5	17,6	-10,1	27,1	73,7	-	7,8	72,23	76,43
Житорађа	8,4	10,3	-1,9	23,8	72,4	13,5	5,7	72,56	75,48
Куршумлија	6,4	17,2	-10,8	26,4	71,5	7,9	15,1	69,37	73,81
Прокупље	9,9	15,4	-5,5	26,5	72,2	13,0	27,8	69,57	74,22
Пиротски	7,4	18,2	-10,8	26,5	74,2	12,3	21,3	71,71	75,66
Бабушница	6,0	24,7	-18,7	25,4	75,3	24,1	21,7	72,50	74,65
Бела Паланка	5,5	20,9	-15,4	25,6	75,3	-	30,5	70,25	75,79
Димитровград	5,6	20,2	-14,6	27,7	75,2	-	18,6	73,00	76,81
Пирот	8,5	15,7	-7,3	26,6	73,2	13,6	19,7	71,09	75,39
Јабланички	8,3	14,0	-5,7	25,5	72,2	13,4	9,9	69,92	74,32
Бојник	7,8	21,4	-13,5	23,5	73,7	10,5	8,3	70,85	73,17
Власотинце	7,8	14,4	-6,6	25,3	73,0	8,1	3,1	70,76	76,27
Лебане	7,6	14,6	-7,0	24,2	71,7	22,2	12,7	69,66	74,97
Лесковац	8,8	13,3	-4,5	25,9	71,9	14,2	10,5	69,99	74,03
Медвеђа	6,5	10,1	-3,7	25,1	72,1	-	9,7	69,53	71,42
Црна Трава	4,2	32,4	-28,2	26,1	74,5	-	52,2	68,74	76,03
Пчињски	11,5	10,8	0,7	26,7	71,9	6,8	10,9	69,82	74,84
Босилеград	7,0	19,4	-12,4	26,0	75,4	-	11,4	70,91	75,01
Бујановац	10,0	9,0	1,0	26,9	71,7	4,4	4,4	68,52	74,42
Владичин Хан	8,7	13,4	-4,7	25,7	71,7	30,6	35,3	71,17	75,82
Врање	11,9	11,2	0,7	26,2	71,5	4,8	10,3	70,13	75,06
Прешево	16,2	6,5	9,8	28,4	70,9	4,8	2,6	69,60	73,44
Сурдулица	10,3	13,4	-3,1	25,3	71,2	9,3	14,3	68,23	74,28
Трговиште	8,4	16,9	-8,4	25,9	75,1	-	17,6	70,18	75,90
Град Београд	9,9	12,5	-2,7	29,3	71,9	8,4	13,6	70,14	75,57
Барајево	8,6	15,9	-7,3	27,2	73,2	4,6	23,9	67,72	74,50
Вождовац	9,4	13,0	-3,7	30,1	72,4	3,5	14,2	70,16	75,37
Врачар	7,9	16,0	-8,1	31,1	76,2	6,8	16,1	70,84	76,51
Гроцка	9,6	11,1	-1,4	27,6	70,5	10,4	13,8	70,06	76,28
Звездара	10,3	12,1	-1,8	29,8	71,5	9,0	13,5	70,76	76,00
Земун	11,1	11,7	-0,6	29,1	71,8	5,2	12,7	69,88	75,41
Лазаревац	9,8	12,8	-3,1	26,7	70,8	5,2	13,5	69,88	74,24
Младеновац	10,3	14,7	-4,4	27,2	72,0	1,9	25,0	68,82	75,34
Нови Београд	9,3	11,6	-2,3	30,5	72,3	9,4	13,7	71,94	76,67
Обреновац	10,2	13,0	-2,9	27,3	70,5	17,9	11,2	68,94	74,22
Палилула	10,5	12,5	-2,0	28,6	70,5	12,3	14,1	69,14	74,99
Раковица	9,4	11,9	-2,6	29,9	70,8	10,4	10,7	70,56	75,82
Савски Венац	9,3	15,4	-6,1	30,5	73,6	13,2	14,7	67,51	73,42
Сопот	8,1	13,8	-5,7	27,1	72,8	-	14,8	68,08	73,69
Стари Град	8,7	15,0	-6,4	31,4	75,0	8,7	11,3	69,70	74,84
Сурчин	10,4	10,9	-0,6	27,4	70,0	9,7	10,1	70,89	76,23
Чукарица	10,5	11,5	-1,0	29,7	71,1	7,5	11,3	71,38	76,31

3. ЖИВОРОЂЕНИ, ПРЕМА ПОЛУ, СТАРОСТИ МАЈКЕ И ТИПУ НАСЕЉА, 2007.

Тип насеља	Пол	Укупно	Старост мајке									Просечна старост мајке	
			испод 15 година	15-19	20-24	25-29	30-34	35-39	40-44	45-49	50 и више		непознато
РЕПУБЛИКА СРБИЈА¹⁾	с	68102	66	4823	18134	22219	15799	5657	918	65	9	412	27,7
	м	35223	35	2483	9369	11620	8081	2918	465	39	6	207	27,7
	ж	32879	31	2340	8765	10599	7718	2739	453	26	3	205	27,7
Градска	с	44776	36	2352	10082	15136	11859	4289	654	50	8	310	28,4
	м	23169	19	1210	5220	7907	6072	2218	337	30	5	151	28,4
	ж	21607	17	1142	4862	7229	5787	2071	317	20	3	159	28,4
Остала	с	23326	30	2471	8052	7083	3940	1368	264	15	1	102	26,3
	м	12054	16	1273	4149	3713	2009	700	128	9	1	56	26,3
	ж	11272	14	1198	3903	3370	1931	668	136	6	-	46	26,3
Централна Србија	с	49722	33	3448	13207	16126	11638	4221	670	48	8	323	27,7
	м	25754	17	1780	6834	8455	5977	2154	342	30	6	159	27,7
	ж	23968	16	1668	6373	7671	5661	2067	328	18	2	164	27,7
Градска	с	33153	22	1721	7408	11123	8869	3229	490	40	7	244	28,4
	м	17167	12	884	3862	5811	4550	1652	250	25	5	116	28,4
	ж	15986	10	837	3546	5312	4319	1577	240	15	2	128	28,4
Остала	с	16569	11	1727	5799	5003	2769	992	180	8	1	79	26,3
	м	8587	5	896	2972	2644	1427	502	92	5	1	43	26,3
	ж	7982	6	831	2827	2359	1342	490	88	3	-	36	26,3
Војводина	с	18380	33	1375	4927	6093	4161	1436	248	17	1	89	27,5
	м	9469	18	703	2535	3165	2104	764	123	9	-	48	27,5
	ж	8911	15	672	2392	2928	2057	672	125	8	1	41	27,5
Градска	с	11623	14	631	2674	4013	2990	1060	164	10	1	66	28,2
	м	6002	7	326	1358	2096	1522	566	87	5	-	35	28,3
	ж	5621	7	305	1316	1917	1468	494	77	5	1	31	28,2
Остала	с	6757	19	744	2253	2080	1171	376	84	7	-	23	26,3
	м	3467	11	377	1177	1069	582	198	36	4	-	13	26,2
	ж	3290	8	367	1076	1011	589	178	48	3	-	10	26,4
Град Београд	с	15887	12	574	2817	5353	4760	1888	300	23	1	159	29,3
	м	8084	6	295	1447	2743	2412	947	142	16	1	75	29,2
	ж	7803	6	279	1370	2610	2348	941	158	7	-	84	29,3
Градска	с	13633	11	426	2151	4573	4306	1732	271	21	1	141	29,6
	м	6950	5	218	1134	2334	2171	881	128	14	1	64	29,5
	ж	6683	6	208	1017	2239	2135	851	143	7	-	77	29,6
Остала	с	2254	1	148	666	780	454	156	29	2	-	18	27,3
	м	1134	1	77	313	409	241	66	14	2	-	11	27,3
	ж	1120	-	71	353	371	213	90	15	-	-	7	27,2
Београд - насеље	с	11593	7	312	1601	3863	3838	1577	249	20	1	125	29,9
	м	5927	4	166	855	1982	1929	803	118	13	1	56	29,8
	ж	5666	3	146	746	1881	1909	774	131	7	-	69	30,0

¹⁾ Видети објашњење у уводу.

Живорођени, по типу насеља, 2007. (%)



4. УМРЛИ ПРЕМА ПОЛУ, СТАРОСТИ И ТИПУ НАСЕЉА, 2007.

Тип насеља	Пол	Укупно	Старост													Просечна старост умрлих
			испод 1 год.	1-4	5-14	15-24	25-34	35-44	45-49	50-54	55-64	65-74	75-84	85 и више	непознато	
РЕПУБЛИКА СРБИЈА¹⁾	с	102805	484	79	121	561	907	1786	2231	4391	12654	27191	40004	12332	64	72,2
	м	52257	288	48	71	436	686	1168	1496	2969	8145	15123	17302	4487	38	69,6
	ж	50548	196	31	50	125	221	618	735	1422	4509	12068	22702	7845	26	74,9
Градска	с	53469	339	51	65	342	598	1050	1319	2632	7463	14421	19263	5886	40	71,1
	м	27244	199	29	41	268	457	670	868	1702	4662	7998	8257	2066	27	68,4
	ж	26225	140	22	24	74	141	380	451	930	2801	6423	11006	3820	13	73,8
Остала	с	49336	145	28	56	219	309	736	912	1759	5191	12770	20741	6446	24	73,5
	м	25013	89	19	30	168	229	498	628	1267	3483	7125	9045	2421	11	71,0
	ж	24323	56	9	26	51	80	238	284	492	1708	5645	11696	4025	13	76,1
Централна Србија	с	73980	398	58	76	385	651	1185	1507	2929	8676	19225	29838	9009	43	72,6
	м	37625	230	35	44	297	493	768	999	1986	5555	10665	13135	3392	26	70,2
	ж	36355	168	23	32	88	158	417	508	943	3121	8560	16703	5617	17	75,1
Градска	с	37831	290	36	40	257	432	732	924	1795	5190	10083	13876	4147	29	71,1
	м	19320	166	19	24	202	336	459	600	1151	3215	5559	6070	1500	19	68,6
	ж	18511	124	17	16	55	96	273	324	644	1975	4524	7806	2647	10	73,7
Остала	с	36149	108	22	36	128	219	453	583	1134	3486	9142	15962	4862	14	74,1
	м	18305	64	16	20	95	157	309	399	835	2340	5106	7065	1892	7	71,8
	ж	17844	44	6	16	33	62	144	184	299	1146	4036	8897	2970	7	76,5
Војводина	с	28825	86	21	45	176	256	601	724	1462	3978	7966	10166	3323	21	71,4
	м	14632	58	13	27	139	193	400	497	983	2590	4458	4167	1095	12	68,3
	ж	14193	28	8	18	37	63	201	227	479	1388	3508	5999	2228	9	74,5
Градска	с	15638	49	15	25	85	166	318	395	837	2273	4338	5387	1739	11	71,1
	м	7924	33	10	17	66	121	211	268	551	1447	2439	2187	566	8	68,0
	ж	7714	16	5	8	19	45	107	127	286	826	1899	3200	1173	3	74,2
Остала	с	13187	37	6	20	91	90	283	329	625	1705	3628	4779	1584	10	71,8
	м	6708	25	3	10	73	72	189	229	432	1143	2019	1980	529	4	68,7
	ж	6479	12	3	10	18	18	94	100	193	562	1609	2799	1055	6	75,0
Град Београд	с	20174	133	15	17	129	230	367	458	896	2580	5133	7687	2493	36	71,9
	м	10293	81	11	10	99	179	238	310	576	1641	2836	3385	902	25	69,2
	ж	9881	52	4	7	30	51	129	148	320	939	2297	4302	1591	11	74,6
Градска	с	16577	118	13	12	104	199	315	366	722	2106	4192	6282	2121	27	71,9
	м	8418	72	10	8	82	156	201	251	449	1319	2304	2788	759	19	69,3
	ж	8159	46	3	4	22	43	114	115	273	787	1888	3494	1362	8	74,6
Остала	с	3597	15	2	5	25	31	52	92	174	474	941	1405	372	9	71,8
	м	1875	9	1	2	17	23	37	59	127	322	532	597	143	6	69,1
	ж	1722	6	1	3	8	8	15	33	47	152	409	808	229	3	74,5
Београд - насеље	с	14679	97	10	9	95	176	268	306	617	1831	3649	5648	1950	23	72,2
	м	7383	61	7	5	74	138	173	208	377	1143	1992	2500	688	17	69,6
	ж	7296	36	3	4	21	38	95	98	240	688	1657	3148	1262	6	74,9

5. УМРЛИ ПРЕМА ПОРЕКЛУ СМРТИ И ЛЕЧЕЊУ ПРЕ СМРТИ, 2007.

	Укупно ³⁾	Порекло смрти ²⁾					Лечени пре смрти	
		природна	насилна					
			свега	несрећни случајеви	самоубиства	убиства		остало ⁴⁾
РЕПУБЛИКА СРБИЈА¹⁾	102805	94881	3869	1935	1354	200	380	91805
Централна Србија	73980	68155	2547	1296	849	156	246	65552
Војводина	28825	26726	1322	639	505	44	134	26253
Град Београд	20174	18371	739	358	219	61	101	17756
Београд - насеље	14679	13370	523	245	149	47	82	13078

¹⁾ Видети објашњење у уводу.

²⁾ Смрт према пореклу може бити: природна, насилна и неутврђена.

³⁾ Разлику до Укупно чини "Неутврђено".

⁴⁾ Подаци у колони "остало" су увећани додавањем података подгрупе "Догађај са неодређеном намером" (од 2000. године), који су раније приказивани у колони "несрећни случајеви".

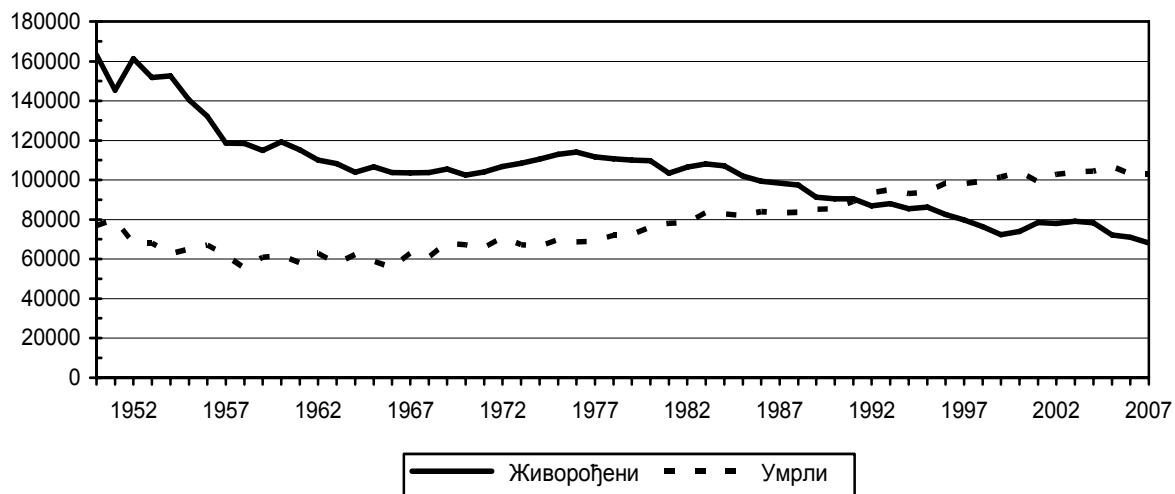
6. УМРЛИ ПРЕМА УЗРОКУ СМРТИ, ПОЛУ И ТИПУ НАСЕЉА, 2007.

Узрок смрти	Пол	Тип насеља								
		Република Србија ¹⁾			Централна Србија			Војводина		
		свега	градска	остала	свега	градска	остала	свега	градска	остала
УКУПНО	с	102805	53469	49336	73980	37831	36149	28825	15638	13187
	м	52257	27244	25013	37625	19320	18305	14632	7924	6708
	ж	50548	26225	24323	36355	18511	17844	14193	7714	6479
Заразне и паразитарне болести (А00-В99)	с	436	216	220	323	154	169	113	62	51
	м	276	134	142	205	94	111	71	40	31
	ж	160	82	78	118	60	58	42	22	20
Тумори (С00-Д49)	с	20760	12303	8457	14581	8728	5853	6179	3575	2604
	м	11930	6775	5155	8413	4828	3585	3517	1947	1570
	ж	8830	5528	3302	6168	3900	2268	2662	1628	1034
Болести крви, крвотворних органа и поремећаји имунитета (D50-D99)	с	182	106	76	119	66	53	63	40	23
	м	63	33	30	38	17	21	25	16	9
	ж	119	73	46	81	49	32	38	24	14
Болести жлезда са унутрашњим лучењем, исхране и метаболизма (Е00-Е99)	с	3085	1808	1277	2104	1234	870	981	574	407
	м	1312	806	506	899	557	342	413	249	164
	ж	1773	1002	771	1205	677	528	568	325	243
Душевни поремећаји и поремећаји понашања (F00-F99)	с	720	392	328	437	215	222	283	177	106
	м	418	210	208	254	111	143	164	99	65
	ж	302	182	120	183	104	79	119	78	41
Болести нервног система и чула (G00-H99)	с	1212	733	479	915	556	359	297	177	120
	м	639	382	257	471	284	187	168	98	70
	ж	573	351	222	444	272	172	129	79	50
Болести система крвотока (I00-I99)	с	57608	27758	29850	41644	19587	22057	15964	8171	7793
	м	26334	12860	13474	19062	9111	9951	7272	3749	3523
	ж	31274	14898	16376	22582	10476	12106	8692	4422	4270
Болести система за дисање (J00-J99)	с	4026	1970	2056	2799	1306	1493	1227	664	563
	м	2448	1127	1321	1742	758	984	706	369	337
	ж	1578	843	735	1057	548	509	521	295	226
Болести система за варење (K00-K99)	с	3441	1988	1453	2530	1452	1078	911	536	375
	м	2039	1155	884	1492	834	658	547	321	226
	ж	1402	833	569	1038	618	420	364	215	149
Болести коже и поткожног ткива (L00-L99)	с	73	34	39	40	22	18	33	12	21
	м	33	16	17	20	12	8	13	4	9
	ж	40	18	22	20	10	10	20	8	12
Болести мишићно-коштаног система и везивног ткива (M00-M99)	с	142	87	55	76	44	32	66	43	23
	м	27	18	9	14	7	7	13	11	2
	ж	115	69	46	62	37	25	53	32	21
Болести мокраћно-полног система (N00-N99)	с	1843	968	875	1453	737	716	390	231	159
	м	1016	534	482	797	398	399	219	136	83
	ж	827	434	393	656	339	317	171	95	76
Трудноћа, рађање и бабиње (O00-O99)	с	-	-	-	-	-	-	-	-	-
	м	-	-	-	-	-	-	-	-	-
	ж	-	-	-	-	-	-	-	-	-
Стања у порођајном периоду (P00-P99)	с	298	210	88	260	186	74	38	24	14
	м	179	124	55	153	108	45	26	16	10
	ж	119	86	33	107	78	29	12	8	4
Урођене наказности, деформације и хромозомске ненормалности (Q00-Q99)	с	155	110	45	115	83	32	40	27	13
	м	95	65	30	64	45	19	31	20	11
	ж	60	45	15	51	38	13	9	7	2
Симптоми, знаци и патолошки клинички и лабораторијски налази (R00-R99)	с	4955	2670	2285	4037	2088	1949	918	582	336
	м	2590	1450	1140	2123	1156	967	467	294	173
	ж	2365	1220	1145	1914	932	982	451	288	163
Повреде, тровања, и последице деловања спољних фактора (S00-T99)	с	3869	2116	1753	2547	1373	1174	1322	743	579
	м	2858	1555	1303	1878	1000	878	980	555	425
	ж	1011	561	450	669	373	296	342	188	154

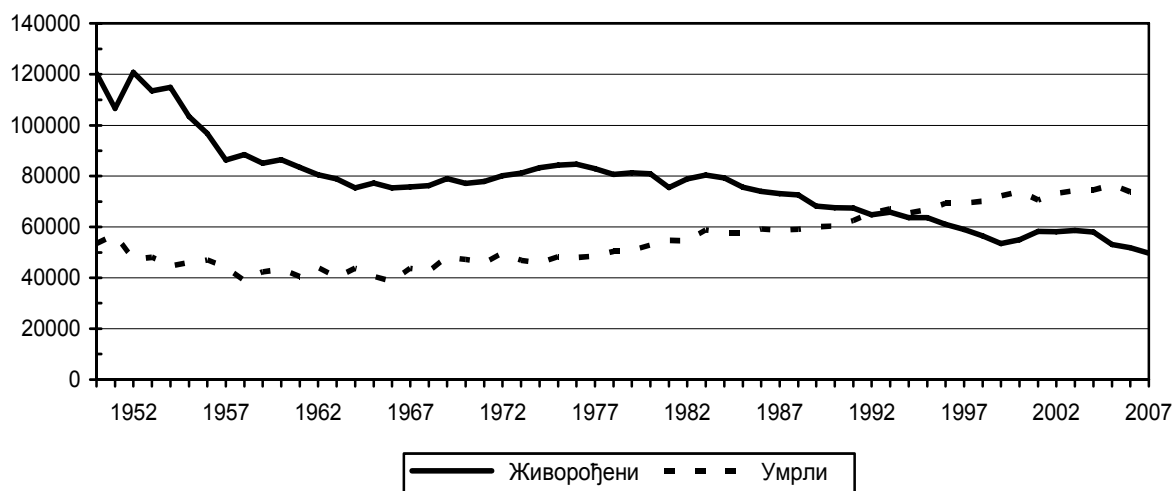
¹⁾ Видети објашњење у уводу.

Природни прираштај, 1950 – 2007.

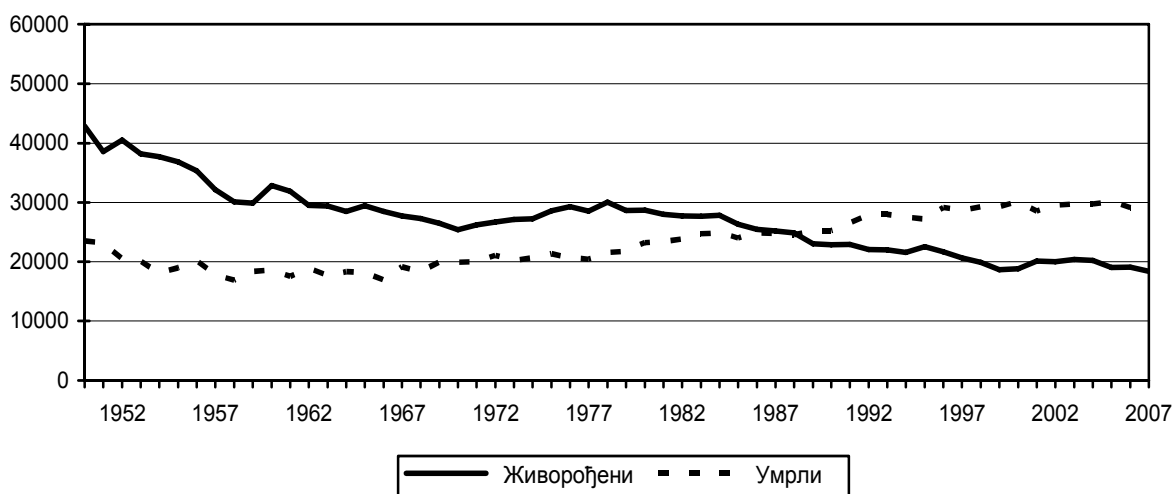
Република Србија



Централна Србија



Војводина



ПРИРОДНИ ПРИРАШТАЈ ПО ОПШТИНАМА
У РЕПУБЛИЦИ СРБИЈИ, 2007.



Издаје и штампа: Републички завод за статистику Србије, Београд, Милана Ракића 5
Телефон: 2412-922 (центра) • Телефакс: 2411-260 • www.statserb.sr.gov.yu
Одговара: др Драган Вукмировић, директор
Тираж: 500 • Периодика издажења: годишња