

САОПШТЕЊЕ

број 191 • год. LVII, 27.07.2007.

Статистика промета

ПМ10

СРБ 191 ПМ10 270707

Промет робе у трговини на мало у Републици Србији, јун 2007. - Претходни подаци -

Промет робе у трговини на мало

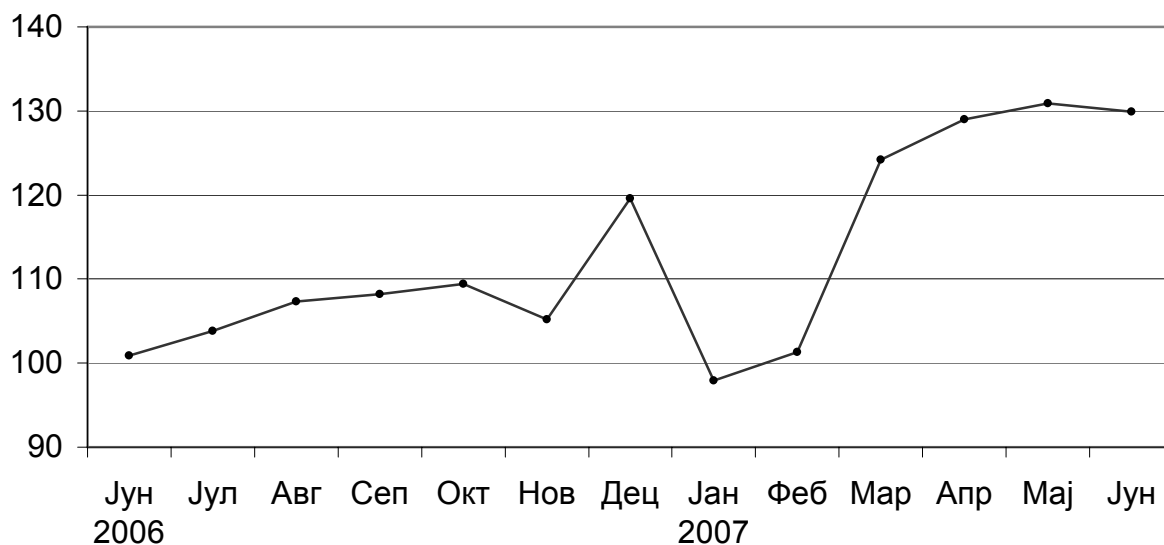
	$\frac{VI\ 2007}{VI\ 2006}$	$\frac{VI\ 2007}{V\ 2007}$	$\frac{I-VI\ 2007}{I-VI\ 2006}$	$\frac{V\ 2007}{\emptyset\ 2006}$	$\frac{VI\ 2007}{\emptyset\ 2006}$
Индекси промета робе у текућим ценама					
Република Србија	128,8	99,3	130,5	130,9	129,9
Централна Србија	129,5	99,1	130,9	131,5	130,3
Војводина	126,7	99,7	129,6	129,3	129,0
Индекси промета робе у сталним ценама					
Република Србија	125,3	98,4	126,0	126,4	124,4
Централна Србија	126,2	98,3	126,7	127,3	125,1
Војводина	123,1	98,9	124,4	124,1	122,7

Према претходним подацима, промет робе у трговини на мало у Републици Србији у јуну 2007. у односу на јун 2006. године већи је у текућим ценама за 28,8%, а у сталним ценама за 25,3%. У јуну 2007. године у односу на претходни месец исте године, промет робе је мањи у текућим ценама за 0,7%, а у сталним ценама за 1,6%.

Поредећи првих шест месеци 2007. године са истим периодом 2006. године, промет робе у трговини на мало је већи у текућим ценама за 30,5%, а у сталним ценама за 26%.

Индекси промета у трговини на мало - текуће цене - Република Србија -

Ø2006=100



Напомене уз објављене податке

Индекси, објављени у овом саопштењу су добијени на основу редовног месечног статистичког истраживања „Месечни извештај трговине на мало” (ТРГ-10), које се спроводи од јануара 2003. године на узорку изабраних предузећа свих облика својине, која обављају делатност трговине на мало, без обзира да ли им је то основна делатност или не. У узорак су намерно укључена велика предузећа, на основу оствареног промета у трговини на мало у претходном периоду, а остала су изабрана методом случајног узорка.

Вредност промета робе у трговини на мало од 1. јануара 2005. године обухвата порез на додатну вредност (ПДВ).

Индекси промета робе у сталним ценама, су добијени дефлационирањем индекса у текућим ценама, одговарајућим индексима цена робе на мало без струје.

Све објављене индексе треба третирати као претходне, што значи да може доћи до извесних корекција на основу добијених резултата у тромесечном статистичком истраживању „Тромесечни извештај трговине на мало” (ТРГ-16), које објављујемо у посебном саопштењу.

Издаје и штампа: Републички завод за статистику Србије, Београд, Милана Ракића 5
Телефон: 2412-922 (централа) • Телефакс: 2411-260 • www.statserb.sr.gov.yu

Одговара: др Драган Вукмировић, директор
Тираж: 160 • Периодика излагања: месечна