

САОПШТЕЊЕ

број 68 • год. LVII, 30.03.2007.

Статистика националних рачуна

НР40

СРБ 68 НР40 300307

Квартални бруто домаћи производ, у сталним ценама 2002. године - четврти квартал 2006 -

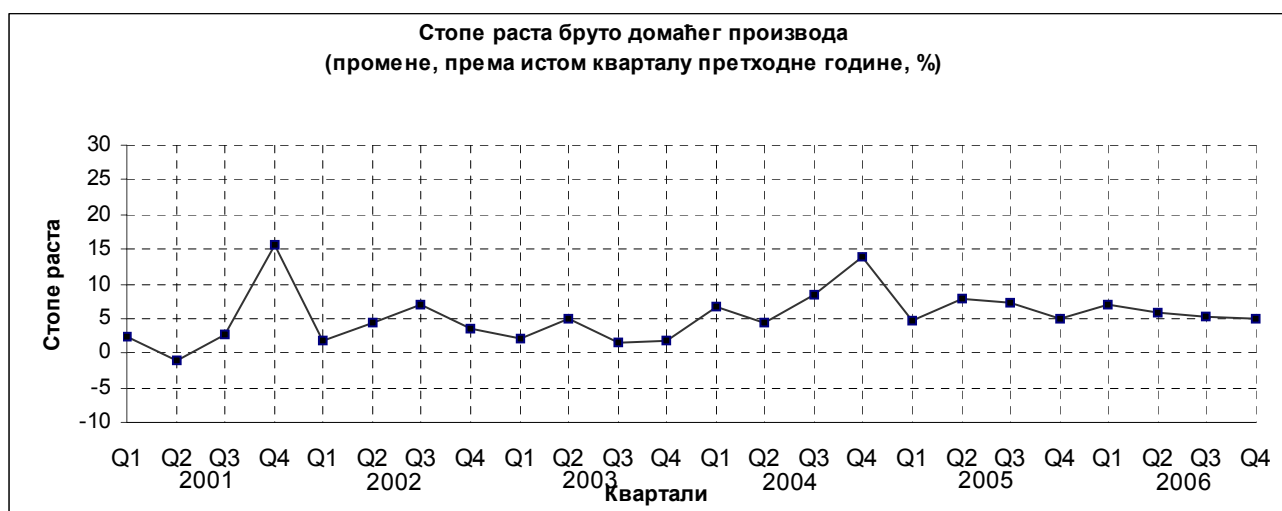
Републички завод за статистику Србије објављује резултате кварталног обрачуна бруто домаћег производа Републике Србије, у сталним ценама, изведеног по производном приступу. Подаци су приказани на нивоу сектора Класификације делатности и односе се на период од првог квартала 2000. до четвртог квартала 2006. године.

У табелама су приказани ниво и обим промена свих активности које учествују у формирању бруто домаћег производа.

Реални раст БДП, у односу на исти период претходне године износио је: у првом кварталу 7,0%, у другом кварталу 5,9%, у трећем 5,3%, док је у четвртом кварталу 5,0%. Укупна годишња вредност бруто домаћег производа за 2006. годину, која је добијена као сума четири квартала, износи 1273211,9 милиона динара, што у односу на 2005. годину представља пораст од 5,7%.

Бруто домаћи производ у четвртом кварталу 2006. године износи 352822,7 милиона динара, што у односу на четврти квартал 2005. године представља пораст од 5,0%. Посматрано по активностима, у четвртом кварталу, највећи раст бележе: сектор саобраћаја 28,5%, сектор финансијског посредовања 14,0%, сектор трговине 10,5%, сектор вађења руда и камена 4,8% и сектор прерађивачке индустрије 3,2%. У сектору хотела и ресторана забележен је пад од 16,0%, а у сектору осталих услуга пад од 1,6%. Највећи допринос расту БДП од 5% у четвртом кварталу имали су сектор саобраћаја (2,6 процентних поена), сектор финансијског посредовања (0,8 процентних поена) и сектор прерађивачке индустрије (0,5 процентних поена).

Ревизија бруто домаћег производа, за сва три претходно објављена квартала, урађена је у складу са последњим званично објављеним подацима за 2006. годину.



1. Бруто домаћи производ у Републици Србији,

Година/ квартал (Q=квартал)	Пољоприв- реда, лов и шумарство; рибарство	Вађење руда и камена	Прерађи- вачка индустрија	Производња ел. енергије, гаса и воде	Грађевин- арство	Трговина на велико и мало, оправке	Хотели и ресторани
2000	114066,1	16137,4	171605,8	30954,4	37325,7	55697,0	9481,5
2001	133927,3	14652,9	165874,0	31178,3	31988,1	61183,7	9315,3
2002	129629,5	14630,7	161021,1	30688,0	29621,0	70293,4	9374,6
2003	120603,8	15382,7	151393,2	31630,4	32820,0	78473,1	9201,5
2004	143545,8	15589,0	164602,0	31598,9	33968,7	91781,2	9149,8
2005 ¹⁾	136500,1	16118,0	164431,4	33260,4	34641,3	111980,7	8889,9
2006 ²⁾	138702,2	16771,6	173691,3	33953,9	37853,6	123903,5	7982,4
2000							
Q1	24932,1	4435,8	39180,7	9339,7	7901,5	12215,0	2288,2
Q2	26809,3	3725,5	47095,7	7232,7	9766,7	15107,6	2434,6
Q3	31180,4	4092,9	42633,8	7088,4	10368,9	15425,6	2695,8
Q4	31144,3	3883,2	42695,6	7293,6	9288,6	12948,8	2062,9
2001							
Q1	25497,9	3842,5	39462,7	8571,2	7019,4	13273,8	2250,8
Q2	28682,7	3273,9	41034,7	7353,3	8390,3	15071,7	2401,5
Q3	38375,9	3552,3	39320,2	6856,3	8567,9	15561,0	2455,5
Q4	41370,8	3984,2	46056,4	8397,5	8010,5	17277,2	2207,5
2002							
Q1	24479,0	3944,4	35887,0	8508,8	6036,5	14846,8	2106,6
Q2	28702,1	3367,9	39966,8	7373,7	7794,9	17246,4	2496,0
Q3	38584,1	3488,4	41324,7	6752,0	8061,0	18223,8	2486,6
Q4	37864,3	3830,0	43842,6	8053,5	7728,6	19976,4	2285,4
2003							
Q1	24511,5	3449,6	32524,9	8930,3	6159,3	16494,5	2003,0
Q2	28172,8	3603,5	38551,3	7474,0	8159,8	19566,5	2450,6
Q3	34008,1	3986,0	38280,6	6794,2	9339,4	19574,6	2550,8
Q4	33911,4	4343,6	42036,4	8431,9	9161,5	22837,5	2197,1
2004							
Q1	24979,5	4021,9	35962,3	9055,0	6659,2	19072,1	2015,6
Q2	27707,4	3412,5	42583,9	6347,8	8456,8	21874,6	2345,4
Q3	42361,0	3860,0	40115,8	7427,2	9636,0	22521,4	2507,4
Q4	48497,9	4294,6	45940,0	8768,9	9216,7	28313,1	2281,4
2005 ¹⁾							
Q1	24369,8	3953,2	33542,7	9449,7	5809,4	22434,7	1966,0
Q2	28278,0	3527,0	41172,0	6982,7	8820,8	28894,3	2299,0
Q3	38804,9	4069,5	42379,2	7440,7	10238,0	29461,4	2390,3
Q4	45047,4	4568,3	47337,5	9387,3	9773,1	31190,3	2234,6
2006 ²⁾							
Q1	24104,6	4176,8	36616,7	9390,7	7300,5	26148,6	1818,2
Q2	29103,6	3592,0	43933,9	7417,8	9405,4	31167,1	2057,6
Q3	41382,0	4214,3	44265,6	7573,9	10518,5	32110,2	2229,1
Q4	44112,0	4788,5	48875,1	9571,5	10629,2	34477,6	1877,5

¹⁾ Претходни резултати.

²⁾ Процена.

у сталним ценама 2002.

у мил. дин.

Саобраћај, складиштење и везе	Финансијско посредовање	Послови с некретни- нама, изнајмљи- вање	Остале услуге	Бруто додата вредност, у базним ценама	Порези минус субвенције на производе	Бруто домаћи производ, у тржишним ценама	Година/ квартал (Q=квартал)
58376,9	47215,6	132424,8	164575,8	837861,0	95672,8	933533,8	2000
68180,2	43766,6	134520,7	168614,4	863201,5	115548,1	978749,6	2001
69773,0	48914,0	136970,7	171462,2	872378,2	147738,3	1020116,5	2002
76416,4	53388,8	140373,8	174095,6	883779,3	161790,7	1045570,0	2003
88460,3	58698,3	142274,5	177168,9	956837,4	176813,3	1133650,7	2004
109167,4	68888,1	147199,3	178117,2	1009193,8	194871,2	1204065,0	2005 ¹⁾
139181,2	80716,5	152624,7	173374,6	1078755,5	194456,4	1273211,9	2006 ²⁾
							2000
13038,8	12251,6	32797,4	40848,7	199229,5	21320,0	220549,5	Q1
14216,1	12319,5	33267,9	41125,2	213100,8	26766,7	239867,5	Q2
15477,7	12188,0	33313,0	41156,8	215621,3	26837,5	242458,8	Q3
15644,3	10456,5	33046,5	41445,1	209909,4	20748,6	230658,0	Q4
							2001
16853,7	10520,3	32849,8	41815,4	201957,5	23606,1	225563,6	Q1
17349,8	10816,1	33346,7	41978,0	209698,7	27509,7	237208,4	Q2
17095,7	11009,7	33867,1	42216,4	218878,0	30264,7	249142,7	Q3
16881,0	11420,5	34457,1	42604,6	232667,3	34167,6	266834,9	Q4
							2002
15815,2	11267,7	33479,5	42843,0	199214,5	30208,4	229422,9	Q1
17017,6	11632,3	34086,8	42870,9	212555,4	35322,8	247878,2	Q2
18252,7	12751,9	34545,3	42723,3	227193,8	39224,2	266418,0	Q3
18687,5	13262,1	34859,1	43025,0	233414,5	42982,9	276397,4	Q4
							2003
17019,3	12903,6	34223,0	43140,4	201359,4	32571,7	233931,1	Q1
18943,0	13240,2	35097,7	43357,8	218617,2	41357,4	259974,6	Q2
20284,4	13519,0	35441,3	43696,4	227474,8	43081,7	270556,5	Q3
20169,7	13726,0	35611,8	43901,0	236327,9	44779,9	281107,8	Q4
							2004
19826,6	13813,0	34433,0	44034,1	213872,3	35873,8	249746,1	Q1
21444,6	14236,9	35314,8	44258,8	227983,5	43259,9	271243,4	Q2
23299,5	14890,0	35919,9	44324,0	246862,2	46029,8	292892,0	Q3
23889,6	15758,4	36606,8	44552,0	268119,4	51649,8	319769,2	Q4
							2005 ¹⁾
23833,4	15744,0	35030,0	44732,4	220865,3	40278,1	261143,4	Q1
26355,5	16490,0	36266,0	44994,3	244079,6	48265,0	292344,6	Q2
28831,4	17658,5	37417,6	44465,9	263157,4	51534,9	314692,3	Q3
30147,1	18995,6	38485,7	43924,6	281091,5	54793,2	335884,7	Q4
							2006 ²⁾
30505,3	18855,7	36894,3	43588,7	239400,1	39953,8	279353,9	Q1
33354,5	19583,6	37802,2	43359,0	260776,7	48803,4	309580,1	Q2
36588,1	20624,3	38679,7	43195,6	281381,3	50073,9	331455,2	Q3
38733,3	21652,9	39248,5	43231,3	297197,4	55625,3	352822,7	Q4

2. Стопе раста бруто домаћег производа

Година/ квартал (Q=квартал)	Пољоприв- реда, лов и шумарство; рибарство	Вађење руда и камена	Прерађи- вачка индустрија	Производња ел. енергије, гаса и воде	Грађевин- нарство	Трговина на велико и мало, оправке	Хотели и ресторани
							Промене, према
2001	17,4	-9,2	-3,3	0,7	-14,3	9,9	-1,8
2002	-3,2	-0,2	-2,9	-1,6	-7,4	14,9	0,6
2003	-7,0	5,1	-6,0	3,1	10,8	11,6	-1,8
2004	19,0	1,3	8,7	-0,1	3,5	17,0	-0,6
2005 ¹⁾	-4,9	3,4	-0,1	5,3	2,0	22,0	-2,8
2006 ²⁾	1,6	4,1	5,6	2,1	9,3	10,6	-10,2
							Промене, према истом
2001							
Q1	2,3	-13,4	0,7	-8,2	-11,2	8,7	-1,6
Q2	7,0	-12,1	-12,9	1,7	-14,1	-0,2	-1,4
Q3	23,1	-13,2	-7,8	-3,3	-17,4	0,9	-8,9
Q4	32,8	2,6	7,9	15,1	-13,8	33,4	7,0
2002							
Q1	-4,0	2,7	-9,1	-0,7	-14,0	11,9	-6,4
Q2	0,1	2,9	-2,6	0,3	-7,1	14,4	3,9
Q3	0,5	-1,8	5,1	-1,5	-5,9	17,1	1,3
Q4	-8,5	-3,9	-4,8	-4,1	-3,5	15,6	3,5
2003							
Q1	0,1	-12,5	-9,4	5,0	2,0	11,1	-4,9
Q2	-1,8	7,0	-3,5	1,4	4,7	13,5	-1,8
Q3	-11,9	14,3	-7,4	0,6	15,9	7,4	2,6
Q4	-10,4	13,4	-4,1	4,7	18,5	14,3	-3,9
2004							
Q1	1,9	16,6	10,6	1,4	8,1	15,6	0,6
Q2	-1,7	-5,3	10,5	-15,1	3,6	11,8	-4,3
Q3	24,6	-3,2	4,8	9,3	3,2	15,1	-1,7
Q4	43,0	-1,1	9,3	4,0	0,6	24,0	3,8
2005 ¹⁾							
Q1	-2,4	-1,7	-6,7	4,4	-12,8	17,6	-2,5
Q2	2,1	3,4	-3,3	10,0	4,3	32,1	-2,0
Q3	-8,4	5,4	5,6	0,2	6,2	30,8	-4,7
Q4	-7,1	6,4	3,0	7,1	6,0	10,2	-2,1
2006 ²⁾							
Q1	-1,1	5,7	9,2	-0,6	25,7	16,6	-7,5
Q2	2,9	1,8	6,7	6,2	6,6	7,9	-10,5
Q3	6,6	3,6	4,5	1,8	2,7	9,0	-6,7
Q4	-2,1	4,8	3,2	2,0	8,8	10,5	-16,0

¹⁾ Претходни резултати.

²⁾ Процена.

у Републици Србији, у сталним ценама 2002.

Саобраћај, складиштење и везе	Финансијско посредовање	Послови с некретни- нама, изнајмљи- вање	Остале услуге	Бруто додата вредност, у базним ценама	Порези минус субвенције на производе	Бруто домаћи производ, у тржишним ценама	Година/ квартал (Q=квартал)
претходној години, %							
16,8	-7,3	1,6	2,5	3,0	20,8	4,8	2001
2,3	11,8	1,8	1,7	1,1	27,9	4,2	2002
9,5	9,1	2,5	1,5	1,3	9,5	2,5	2003
15,8	9,9	1,4	1,8	8,3	9,3	8,4	2004
23,4	17,4	3,5	0,5	5,5	10,2	6,2	2005 ¹⁾
27,5	17,2	3,7	-2,7	6,9	-0,2	5,7	2006 ²⁾
кварталу претходне године, %							
							2001
29,3	-14,1	0,2	2,4	1,4	10,7	2,3	Q1
22,0	-12,2	0,2	2,1	-1,6	2,8	-1,1	Q2
10,5	-9,7	1,7	2,6	1,5	12,8	2,8	Q3
7,9	9,2	4,3	2,8	10,8	64,7	15,7	Q4
							2002
-6,2	7,1	1,9	2,5	-1,4	28,0	1,7	Q1
-1,9	7,5	2,2	2,1	1,4	28,4	4,5	Q2
6,8	15,8	2,0	1,2	3,8	29,6	6,9	Q3
10,7	16,1	1,2	1,0	0,3	25,8	3,6	Q4
							2003
7,6	14,5	2,2	0,7	1,1	7,8	2,0	Q1
11,3	13,8	3,0	1,1	2,9	17,1	4,9	Q2
11,1	6,0	2,6	2,3	0,1	9,8	1,6	Q3
7,9	3,5	2,2	2,0	1,2	4,2	1,7	Q4
							2004
16,5	7,0	0,6	2,1	6,2	10,1	6,8	Q1
13,2	7,5	0,6	2,1	4,3	4,6	4,3	Q2
14,9	10,1	1,4	1,4	8,5	6,8	8,3	Q3
18,4	14,8	2,8	1,5	13,5	15,3	13,8	Q4
							2005 ¹⁾
20,2	14,0	1,7	1,6	3,3	12,3	4,6	Q1
22,9	15,8	2,7	1,7	7,1	11,6	7,8	Q2
23,7	18,6	4,2	0,3	6,6	12,0	7,4	Q3
26,2	20,5	5,1	-1,4	4,8	6,1	5,0	Q4
							2006 ²⁾
28,0	19,8	5,3	-2,6	8,4	-0,8	7,0	Q1
26,6	18,8	4,2	-3,6	6,8	1,1	5,9	Q2
26,9	16,8	3,4	-2,9	6,9	-2,8	5,3	Q3
28,5	14,0	2,0	-1,6	5,7	1,5	5,0	Q4

Методолошке напомене

Обрачун бруто домаћег производа изведен је по производном приступу за ниво сектора и области Класификације делатности, у сталним ценама (базна година је 2002.), методом екстраполације, применом индиректне једноструке (single) индикатор методе, комбинацијом индикатора аутпута и инпута.

Бруто домаћи производ, вреднован у тржишним ценама, обрачунат по производном приступу, у сталним ценама, представља суму бруто додатих вредности свих активности једне економије изражених у сталним ценама, увећану за порезе минус субвенције на производе у сталним ценама.

Обрачун бруто домаћег производа у сталним ценама - по производном приступу, омогућава да се измери и прикаже индивидуални допринос сваке поједине активности или групе активности укупном расту економије. Допринос расту БДП, референтног квартала, се израчунава множењем процентуалне промене сваке активности са њеним учешћем у БДП у истом кварталу претходне године.

Бруто додата вредност сваког сектора добијена је агрегирањем бруто додатих вредности нижих нивоа (области) вреднованих у сталним ценама. За ниво области обрачун је изведен множењем индикатора сваке поједине области, израженог у форми базног индекса (референтна година је 2002.), са бруто додатом вредношћу базне године. Овакав обрачун базира се на методи једноструког (single) индикатора и представља директно обрачунавање бруто додате вредности у сталним ценама коришћењем једног индикатора (аутпута или инпута). Полази се од претпоставке да је кретање индикатора у директној корелацији са кретањем бруто додате вредности.

Основни индикатори коришћени приликом обрачуна су подаци о физичком обиму производње и промета (индикатори аутпута) и о ценама. Подаци о броју запослених (индикатори инпута) углавном су коришћени за обрачуне сектора осталих услуга, који обухвата следеће секторе: државна управа и социјално осигурање, образовање, здравствени и социјални рад, друге комуналне, друштвене и личне услуге, и домаћинства са запосленим лицима.

Усаглашавање годишњих и кварталних података извршено је за период 2000 - 2005. године.

Обрачуни за прва три квартала референтне године подложни су ревизијама до момента објављивања четвртог квартала. Резултати обрачуна кварталног бруто домаћег производа публикују се најкасније 90 дана по истеку референтног квартала.

Методолошке основе, концепти и дефиниције на бази којих је изведен квартални обрачун бруто домаћег производа презентовани су у едицији Републичког завода за статистику Србије "Квартални обрачун бруто домаћег производа Републике Србије 1999 – 2004.", број 75, Студије и анализе.

Издаје и штампа: Републички завод за статистику Србије, Београд, Милана Ракића 5
Телефон: 2412-922 (центра) • Телефакс: 2411- 260 • www.statserb.sr.gov.yu
Одговара: Др Драган Вукмировић, директор
Тираж: 200 • Периодика излажења: квартална