

САОПШТЕЊЕ

број 59 год. LVII, 15.03.2007.

Анкета о радној снази

РС10

СРБ 59 РС10 150307

Анкета о радној снази

октобар 2006.

- Претходни резултати -

Уводне напомене

Анкета о радној снази је истраживање којим се најпотпуније сагледавају карактеристике радне снаге и дешавања на тржишту рада.

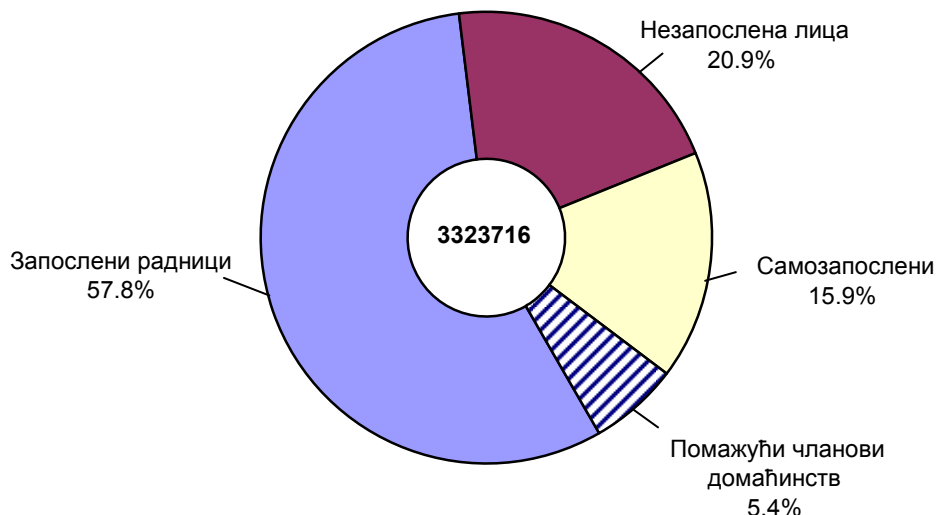
При спровођењу овог истраживања примењена су методолошка решења која су усклађена са препорукама и дефиницијама Међународне организације рада (International Labour Organization – ILO) и захтевима EUROSTAT – а (European Statistical Office), чиме је обезбеђен најважнији извор за међународно поређење података Републике Србије са другим земљама у области статистике рада. Оквир за избор узорка заснован је на Попису становништва, домаћинства и станова 2002. године.

Анкетирање је извршено у око 6500 домаћинства која се налазе на подручју централне Србије и Војводине. Прикупљени су подаци о демографским обележјима за сва лица, а за лица стара 15 и више година и подаци о њиховој радној активности. Анкетирано је укупно 20033 лица, а за 17013 лица прикупљени су подаци о њиховој радној активности, што је 0,3% од укупног броја лица старих 15 и више година.

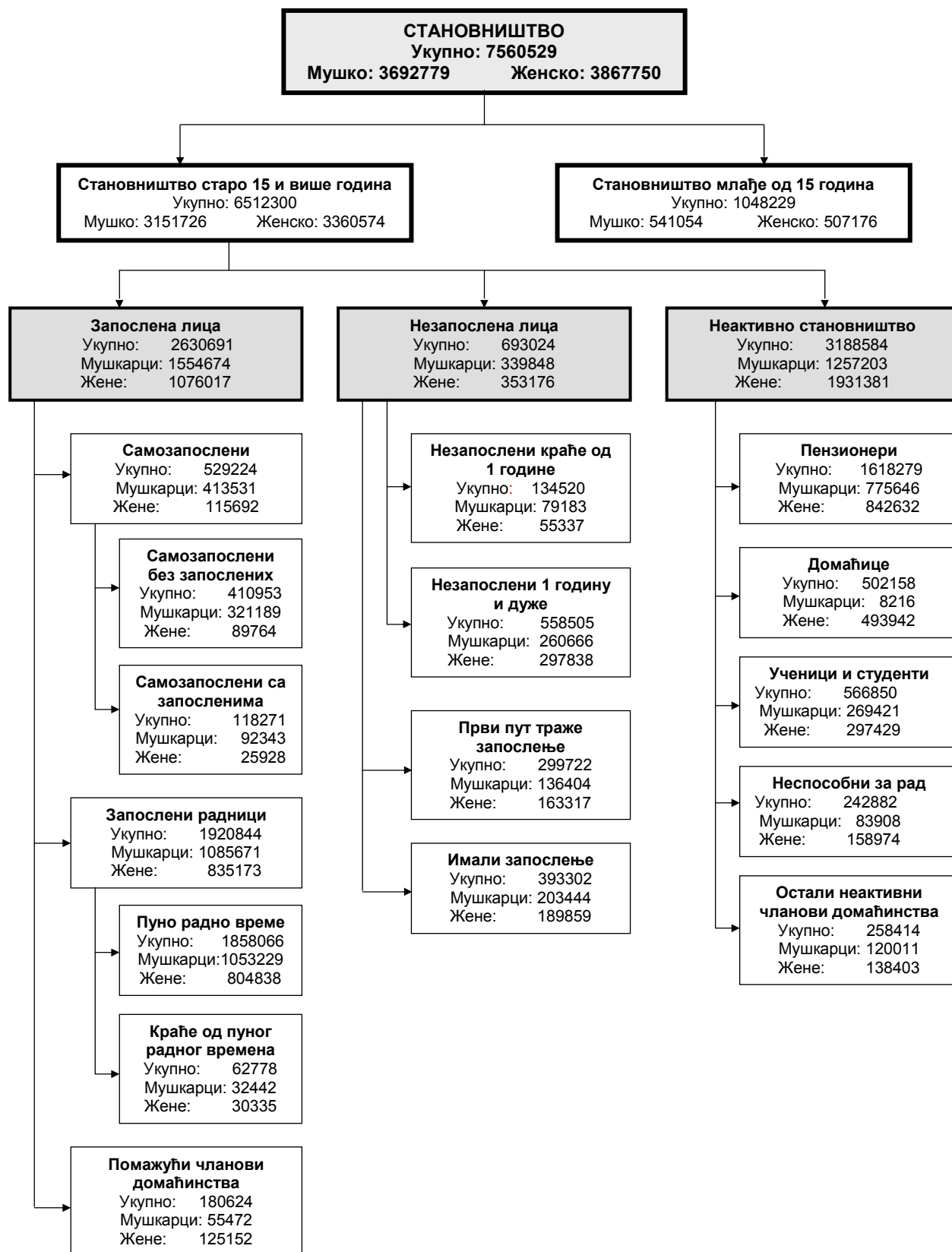
Анкета о радној снази спроведена је у октобру 2006. године, а период посматрања био је од 10. до 16. октобра 2006. године.

Структура активног становништва старог 15 и више година, октобар 2006.

- Република Србија -



**Преглед основних скупова становништва Републике Србије,
октобар 2006.**



1. Становништво, према активности и полу, октобар 2006.

	Република Србија				
	укупно	централна Србија			Војводина
		свега	без града Београда	град Београд	
УКУПНО					
Укупно	7560529	5497564	3936608	1560956	2062965
Становништво старо 15 и више година	6512300	4770875	3371096	1399779	1741424
Активно становништво	3323716	2406003	1721868	684134	917713
Запослени	2630691	1877973	1311966	566007	752719
Незапослени	693024	528030	409903	118127	164994
Неактивно становништво	3188584	2364873	1649228	715645	823711
Лица млађа од 15 година	1048229	726688	565511	161177	321541
у %					
Стопа активности	51,0	50,4	51,1	48,9	52,7
Стопа запослености	40,4	39,4	38,9	40,4	43,2
Стопа незапослености	20,9	21,9	23,8	17,3	18,0
Стопа незапослености (15-64 године)	21,6	22,8	25,0	17,4	18,4
Учешће млађих од 15 година у укупном становништву	13,9	13,2	14,4	10,3	15,6
Мушкарци					
Свега	3692779	2689547	1935936	753611	1003233
Становништво старо 15 и више година	3151726	2308347	1639427	668920	843379
Активно становништво	1894523	1364539	994097	370442	529984
Запослени	1554674	1103251	787474	315777	451424
Незапослени	339848	261288	206624	54665	78560
Неактивно становништво	1257203	943808	645329	298479	313395
Лица млађа од 15 година	541054	381200	296509	84691	159854
у %					
Стопа активности	60,1	59,1	60,6	55,4	62,8
Стопа запослености	49,3	47,8	48,0	47,2	53,5
Стопа незапослености	17,9	19,1	20,8	14,8	14,8
Стопа незапослености (15-64 године)	18,6	19,9	21,8	14,9	15,2
Учешће млађих од 15 година у укупном становништву	14,7	14,2	15,3	11,2	15,9
Жене					
Свега	3867750	2808017	2000672	807345	1059733
Становништво старо 15 и више година	3360574	2462528	1731670	730859	898046
Активно становништво	1429193	1041464	727771	313692	387730
Запослени	1076017	774722	524492	250230	301295
Незапослени	353176	266742	203279	63463	86434
Неактивно становништво	1931381	1421065	1003898	417166	510316
Лица млађа од 15 година	507176	345489	269003	76486	161687
у %					
Стопа активности	42,5	42,3	42,0	42,9	43,2
Стопа запослености	32,0	31,5	30,3	34,2	33,6
Стопа незапослености	24,7	25,6	27,9	20,2	22,3
Стопа незапослености (15-64 године)	25,5	26,6	29,4	20,4	22,6
Учешће млађих од 15 година у укупном становништву	13,1	12,3	13,4	9,5	15,3

2. Скупови становништва старог 15 и више година, према активности и полу, октобар 2006.

	Република Србија				
	укупно	централна Србија			Војводина
		свега	без града Београда	град Београд	
УКУПНО					
Свега ¹⁾	6512300	4770875	3371096	1399779	1741424
Активно становништво	3323716	2406003	1721868	684134	917713
Запослени	2630691	1877973	1311966	566007	752719
Од тога:					
Пољопривредници и помажући чланови у пољопривреди	501937	370975	355546	((15429))	130962
Незапослени	693024	528030	409903	118127	164994
Неактивно становништво	3188584	2364873	1649228	715645	823711
Пензионери	1618279	1223944	784065	439879	394335
Домаћице	502158	372030	288192	83838	130128
Ученици и студенти	566850	419040	297698	121342	147810
Неспособни за рад	242882	165191	146195	(18996)	77691
Остали неактивни	258414	184669	133079	51590	73746
Мушкарци					
Свега ¹⁾	3151726	2308347	1639427	668920	843379
Активно становништво	1894523	1364539	994097	370442	529984
Запослени	1554674	1103251	787474	315777	451424
Од тога:					
Пољопривредници и помажући чланови у пољопривреди	303581	210975	201684	((9291))	92606
Незапослени	339848	261288	206624	54665	78560
Неактивно становништво	1257203	943808	645329	298479	313395
Пензионери	775647	592708	391897	200810	182939
Домаћице	((8216))
Ученици и студенти	269421	198241	132927	65313	71180
Неспособни за рад	83908	57762	49539	((8223))	26146
Остали неактивни	120011	88023	65310	(22713)	31988
Жене					
Свега ¹⁾	3360574	2462528	1731670	730859	898046
Активно становништво	1429193	1041464	727771	313692	387730
Запослени	1076017	774722	524492	250230	301295
Од тога:					
Пољопривредници и помажући чланови у пољопривреди	198356	160000	153862	.	38356
Незапослени	353176	266742	203279	63463	86434
Неактивно становништво	1931381	1421065	1003898	417166	510316
Пензионери	842632	631236	392167	239069	211396
Домаћице	493942	364955	282535	82420	128987
Ученици и студенти	297429	220799	164770	56029	76630
Неспособни за рад	158974	107429	96656	((10773))	51545
Остали неактивни	138403	96646	67770	(28876)	41758

¹⁾ Због непоузданих оцена, означених тачком (.), збир података не даје "Укупно".

3. Становништво старо 15 и више година, према старости, активности и полу, октобар 2006.

Република Србија

	Укупно	Активно становништво			Неактивно становништво
		свега	запослена лица	незапослена лица	
УКУПНО					
Укупно ¹⁾	6512300	3323716	2630691	693024	3188584
15-19 година	458500	92321	37072	55248	366179
20-24	488287	261662	147772	113891	226624
25-29	447073	335615	234329	101287	111458
30-34	476843	408058	314938	93120	68785
35-39	452315	395239	322171	73068	57076
40-44	524158	457769	380162	77607	66389
45-49	542214	448237	374303	73934	93977
50-54	660909	449865	380431	69434	211045
55-59	588389	275288	245248	(30040)	313101
60-64	409784	84617	80368	.	325167
65-69	470051	52929	51781	.	417123
70-74	426566	(32922)	(32922)	-	393644
75 и више година	567209	((29194))	((29194))	-	538016
Лица радног узраста (15-64)	5048473	3208671	2516794	691877	1839802
Мушкарци					
Свега ¹⁾	3151726	1894523	1554674	339848	1257203
15-19 година	246512	60383	(26584)	(33799)	186129
20-24	252519	158930	98282	60648	93589
25-29	229345	190183	138523	51660	(39161)
30-34	236456	225424	186827	(38597)	((11032))
35-39	221696	208953	176904	32048	(12743)
40-44	244730	226228	197361	(28867)	(18502)
45-49	277968	250104	212790	37314	27864
50-54	329072	262838	227757	35081	66234
55-59	285442	186194	167724	18471	99248
60-64	187711	57561	54957	.	130150
65-69	215888	(31545)	(30786)	.	184343
70-74	189408	(18736)	(18736)	-	170673
75 и више година	234979	(17444)	(17444)	-	217535
Лица радног узраста (15-64)	2511450	1826798	1487709	339089	684652
Жене					
Свега ¹⁾	3360574	1429193	1076017	353176	1931381
15-19 година	211988	(31938)	(10488)	(21450)	180050
20-24	235768	102732	49490	53243	133036
25-29	217729	145432	95806	49626	72296
30-34	240387	182634	128111	54523	57753
35-39	230620	186287	145267	41019	44333
40-44	279428	231541	182801	48740	47887
45-49	264245	198133	161513	36620	66113
50-54	331837	187027	152673	(34353)	144811
55-59	302947	89094	77524	(11569)	213853
60-64	222074	(27056)	(25411)	.	195017
65-69	254163	(21384)	(20996)	.	232779
70-74	237158	(14187)	(14187)	-	222971
75 и више година	332230	(11750)	(11750)	-	320480
Лица радног узраста (15-64)	2537023	1381873	1029085	352788	1155150

¹⁾ Због непоузданих оцена, означених тачком (.), збир података не даје "Укупно".

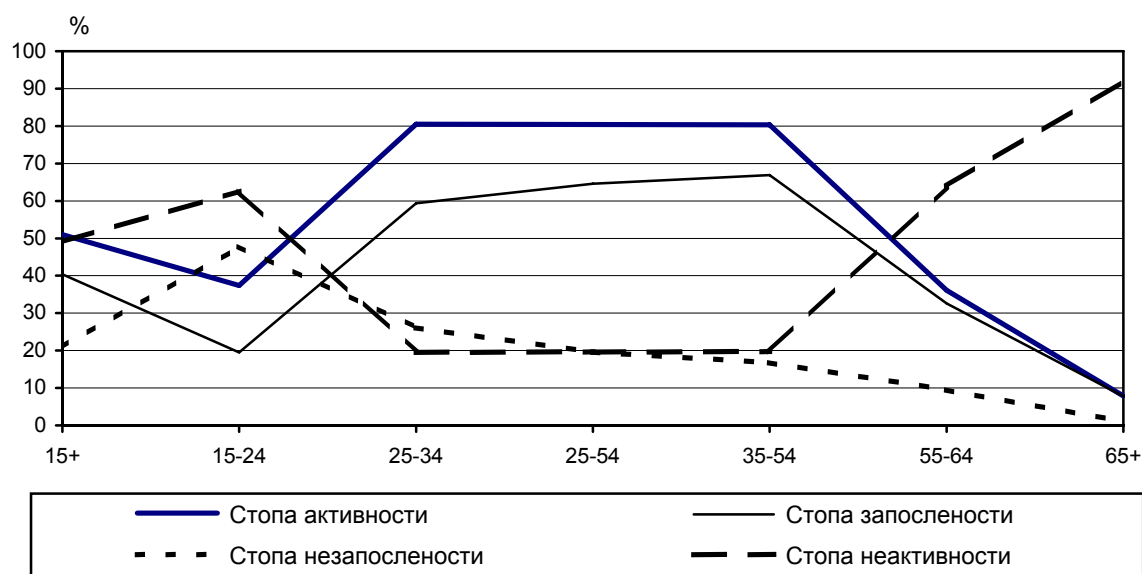
4. Стопе активности, запослености, незапослености и неактивности за становништво старе 15 и више година, октобар 2006.

Република Србија

	Стопа активности		Стопа запослености		Стопа незапослености		Стопа неактивности	
	X 2005.	X 2006.	X 2005.	X 2006.	X 2005.	X 2006.	X 2005.	X 2006.
УКУПНО								
15 +	53,5	51,0	42,3	40,4	20,8	20,9	46,5	49,0
15-24	35,8	37,4	18,7	19,5	47,7	47,8	64,2	62,6
25-34	82,3	80,5	59,0	59,4	28,4	26,1	17,7	19,5
25-54	82,0	80,4	65,6	64,6	20,0	19,6	18,0	19,6
35-54	81,9	80,3	68,6	66,9	16,3	16,8	18,1	19,7
55-64	39,5	36,1	35,4	32,6	10,3	9,5	60,5	63,9
65+	11,4	7,9	11,3	7,8	0,7	1,0	88,6	92,1
Лица радног узраста (15-64)	65,2	63,6	51,0	49,9	21,8	21,6	34,8	36,4
Мушкарци								
15 +	63,0	60,1	52,4	49,3	16,8	17,9	37,0	39,9
15-24	40,8	43,9	22,5	25,0	44,9	43,1	59,2	56,1
25-34	90,0	89,2	71,1	69,8	21,0	21,7	10,0	10,8
25-54	90,2	88,6	76,9	74,1	14,8	16,4	9,8	11,4
35-54	90,4	88,3	79,5	75,9	12,0	14,1	9,6	11,7
55-64	55,7	51,5	49,5	47,1	11,2	8,6	44,3	48,5
65+	15,8	10,6	15,6	10,5	1,2	1,1	84,2	89,4
Лица радног узраста (15-64)	74,3	72,7	61,2	59,2	17,6	18,6	25,7	27,3
Жене								
15 +	44,6	42,5	32,9	32,0	26,2	24,7	55,4	57,5
15-24	30,6	30,1	14,8	13,4	51,7	55,5	69,4	69,9
25-34	74,3	71,6	46,2	48,9	37,8	31,7	25,7	28,4
25-54	73,8	72,3	54,4	55,4	26,3	23,4	26,2	27,7
35-54	73,7	72,6	57,9	58,1	21,4	20,0	26,3	27,4
55-64	24,3	22,1	22,2	19,6	8,3	11,4	75,7	77,9
65+	8,1	5,7	8,1	5,7	-	0,8	91,9	94,3
Лица радног узраста (15-64)	56,2	54,5	40,8	40,6	27,4	25,5	43,8	45,5

Стопе активности, запослености, незапослености и неактивности за становништво старе 15 и више година, октобар 2006.

- Република Србија -



5. Становништво старо 15 и више година, према школској спреми, активности и полу, октобар 2006.

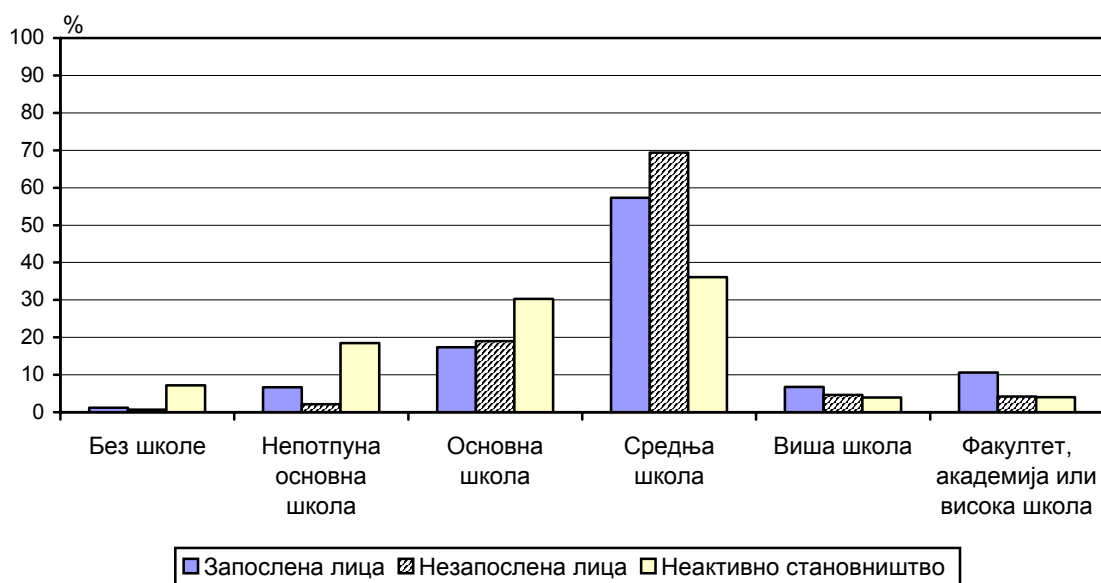
Република Србија

	Укупно	Запослена лица	Незапослена лица	Неактивно становништво
УКУПНО				
Укупно ¹⁾	6512300	2630691	693024	3188584
Без школе	263509	(30866)	((4601))	228043
Непотпуна основна школа	783014	176899	(14879)	591236
Основна школа	1554618	456539	131859	966220
Средња школа	3136789	1506376	480920	1149492
Виша школа	336994	180026	(31947)	125021
Факултет, академија или висока школа	437376	279985	(28820)	128571
Мушкарци				
Свега ¹⁾	3151726	1554674	339848	1257203
Без школе	46309	(8166)	.	35991
Непотпуна основна школа	298904	103612	((8011))	187281
Основна школа	698777	276986	63052	358740
Средња школа	1704704	937706	240361	526638
Виша школа	171223	89654	(14229)	67340
Факултет, академија или висока школа	231808	138552	(12044)	81213
Жене				
Свега ¹⁾	3360574	1076017	353176	1931381
Без школе	217201	(22700)	.	192052
Непотпуна основна школа	484110	73287	(6868)	403955
Основна школа	855841	179554	68807	607480
Средња школа	1432084	568670	240559	622855
Виша школа	165771	90372	(17717)	57681
Факултет, академија или висока школа	205568	141434	(16776)	47358

¹⁾ Због непоузданих оцена, означених тачком (.), збир података не даје "Укупно".

Становништво старо 15 и више година, према школској спреми и активности, октобар 2006.

- Република Србија -

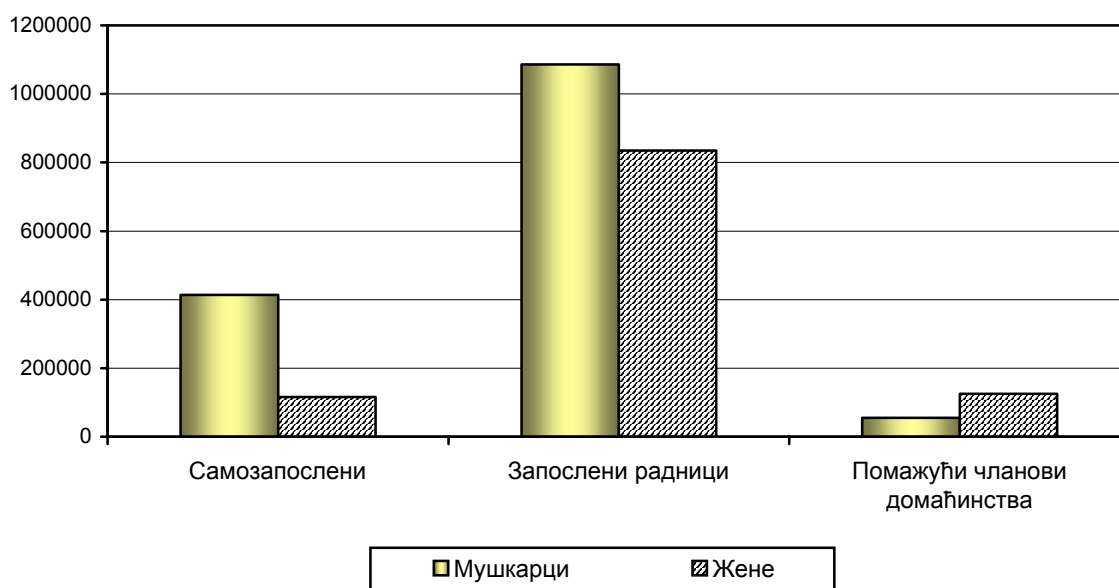


6. Запослена лица, према радном статусу и полу, октобар 2006.

	Република Србија				
	укупно	централна Србија			Војводина
		свега	без града Београда	град Београд	
УКУПНО					
Укупно ¹⁾	2630691	1877973	1311966	566007	752719
Самозапослени	529224	382683	323056	59627	146540
Запослени радници	1920844	1346729	846035	500694	574115
Помажући чланови домаћинства	180624	148560	142875	.	32064
Мушкарци					
Свега ¹⁾	1554674	1103251	787474	315777	451424
Самозапослени	413531	300263	248358	51905	113269
Запослени радници	1085671	758803	496344	262459	326868
Помажући чланови домаћинства	55472	44185	42772	.	((11287))
Жене					
Свега ¹⁾	1076017	774722	524492	250230	301295
Самозапослени	115692	82421	74698	.	33272
Запослени радници	835173	587926	349691	238236	247247
Помажући чланови домаћинства	125152	104375	100103	.	20777

¹⁾ Због непоузданих оцена, означених тачком (.), збир података не даје "Укупно".

Запослена лица, према радном статусу и полу, октобар 2006. - Република Србија -



7. Запослена лица, према сектору делатности и полу, октобар 2006.

	Република Србија				
	укупно	централна Србија			Војводина
		свега	без града Београда	град Београд	
УКУПНО					
Укупно ¹⁾	2630691	1877973	1311966	566007	752719
Пољопривредне делатности	540295	381926	363192	18734	158369
Пољопривреда, шумарство и водопривреда	538629	381926	363192	18734	156703
Рибарство	.	-	-	-	.
Непољопривредне делатности	770829	516924	379662	137263	253903
Вађење руда и камена	31113	27105	22099	.	.
Прерађивачка индустрија	518585	344051	264861	79191	174534
Производња ел. енергије, гаса и воде	61934	48374	30430	17944	(13560)
Грађевинарство	159197	97394	62272	35122	61802
Услугне делатности	1319570	979121	569111	410011	340446
Трговина на велико и мало, оправка	406905	295589	188656	106933	111316
Хотели и ресторани	84540	65542	39141	26401	18997
Саобраћај, складиштење и везе	151384	120939	65230	55708	30445
Финансијско посредовање	42695	32778	(13915)	18862	((9917))
Послови с некретнинама, изнајмљивање	70211	53998	18539	35459	16213
Државна управа и социјално осигурање	143318	109363	66734	42630	33954
Образовање	129453	90940	60048	30893	38513
Здравствени и социјални рад	173674	126704	73706	52998	46970
Друге комуналне, друштвене и личне услуге	110081	81698	41976	39722	28383
Домаћинства са запосленим лицима	((6923))
Екстериторијалне организације и тела	.	-	-	-	.
Мушкарци					
Свега ¹⁾	1554674	1103251	787474	315777	451424
Пољопривредне делатности	333645	218382	207501	((10881))	115263
Пољопривреда, шумарство и водопривреда	331979	218382	207501	((10881))	113597
Рибарство	.	-	-	-	.
Непољопривредне делатности	570134	384217	278146	106071	185915
Вађење руда и камена	30694	26686	21680	.	.
Прерађивачка индустрија	343129	227122	173447	53675	116006
Производња ел. енергије, гаса и воде	51028	40998	26185	(14813)	((10030))
Грађевинарство	145283	89411	56834	32577	55872
Услугне делатности	650897	500652	301827	198823	150245
Трговина на велико и мало, оправка	209725	161192	102687	58505	48532
Хотели и ресторани	43443	34317	18974	(15344)	((9126))
Саобраћај, складиштење и везе	119162	93838	52977	40861	25324
Финансијско посредовање	16665	11589	.	((7940))	((5076))
Послови с некретнинама, изнајмљивање	32882	27271	((9058))	18213	.
Државна управа и социјално осигурање	91284	69938	50408	19530	21346
Образовање	33667	25394	18874	.	((8273))
Здравствени и социјални рад	37859	27067	17016	((10050))	((10792))
Друге комуналне, друштвене и личне услуге	64333	49662	27801	21861	(14671)
Домаћинства са запосленим лицима
Екстериторијалне организације и тела	.	-	-	-	.

¹⁾ Због непоузданих оцена, означених тачком (.), збир података не даје "Укупно".

9. Запослена лица, према часовима рада у уобичајеној седмици и полу, октобар 2006.

	Република Србија				
	укупно	централна Србија			Војводина
		свега	без града Београда	град Београд	
УКУПНО					
Укупно ¹⁾	2630691	1877973	1311966	566007	752719
1 час	-	-	-	-	-
2-4
5-9
10-14	(14783)	((8551))	.	.	((6232))
15-19	(12929)	.	.	.	((6164))
20-29	89559	67240	58370	((8870))	22319
30-39	142318	98137	80847	(17290)	(44181)
40-49	1798977	1311499	829767	481732	487477
50-59	254358	178522	146529	(31993)	75837
60 и више часова	292822	198608	175227	(23381)	94214
Непознато	16215	.	((7476))	-	((8739))
Мушкарци					
Свега ¹⁾	1554674	1103251	787474	315777	451424
1 час	-	-	-	-	-
2-4
5-9
10-14
15-19
20-29	41411	30086	27491	.	((11324))
30-39	76389	53651	43669	((9982))	22738
40-49	1007390	732489	474794	257696	274900
50-59	171416	124307	98110	26197	47109
60 и више часова	230358	151953	133364	(18588)	78405
Непознато	(12298)	.	.	-	.
Жене					
Свега ¹⁾	1076017	774722	524492	250230	301295
1 час	-	-	-	-	-
2-4
5-9
10-14	((9656))
15-19	((7750))	((5058))	.	.	.
20-29	48148	(37153)	(30879)	((6274))	(10995)
30-39	65929	44486	37177	.	21443
40-49	791587	579010	354973	224037	212577
50-59	82943	(54215)	(48419)	.	28728
60 и више часова	62464	(46656)	(41862)	.	(15809)
Непознато	.	.	.	-	.

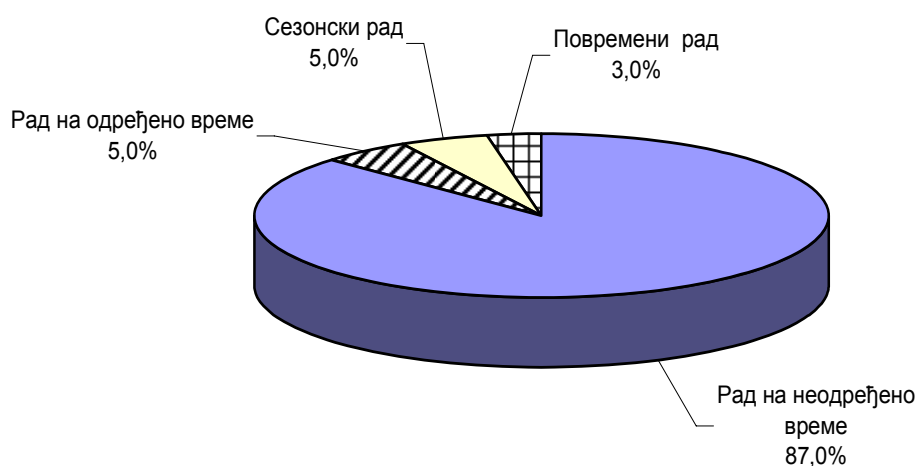
¹⁾ Због непоузданих оцена, означених тачком (.), збир података не даје "Укупно".

10. Запослена лица, према врсти рада и полу, октобар 2006.

	Република Србија		
	укупно	мушкарци	жене
Укупно	2630691	1554674	1076017
Рад на неодређено време	2287548	1340887	946660
Рад на одређено време	132512	71986	60526
Сезонски рад	131377	91415	(39963)
Повремени рад	79255	50387	28868

Запослена лица, према врсти рада, октобар 2006.

- Република Србија -

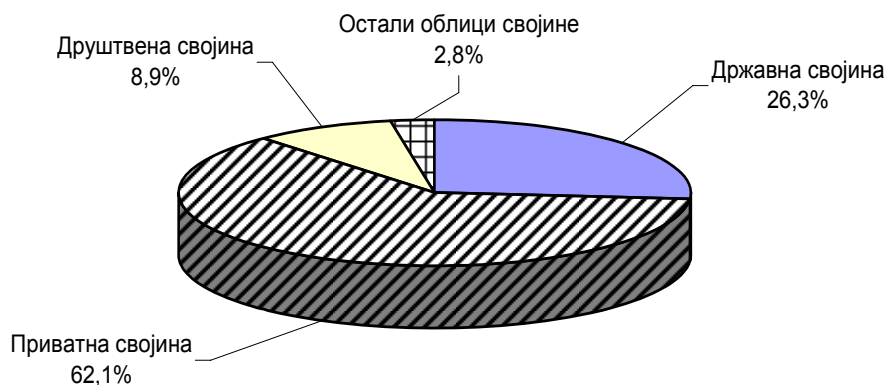


11. Запослена лица, према облику својине и полу, октобар 2006.

	Република Србија		
	укупно	мушкарци	жене
Укупно	2630691	1554674	1076017
Државна својина	691223	337294	353929
Приватна својина	1632617	1006960	625657
Друштвена својина	234491	162338	72153
Остали облици својине	72360	48082	(24278)

Запослена лица, према облику својине, октобар 2006.

- Република Србија -



12. Запослена лица, према занимању и полу, октобар 2006.

	Република Србија				
	укупно	централна Србија			Војводина
		свега	без града Београда	град Београд	
УКУПНО					
Укупно ¹⁾	2630691	1877973	1311966	566007	752719
Законодавци, функционери и руководиоци - менаџери	87178	55117	36900	18217	32061
Стручњаци	265143	205593	89041	116552	59549
Стручни сарадници и техничари	421991	310713	176625	134088	111277
Службеници	139096	95622	57059	38563	43474
Услужни радници и трговци	368913	265112	183195	81917	103800
Квалификовани радници у пољопривреди и рибарству	449035	353395	338044	(15351)	95640
Занатлије и сродни радници	388390	258909	195322	63587	129481
Руковаоци машинама и уређајима и монтери	209413	142905	101659	41246	66508
Основна - једноставна занимања	288545	179895	126939	52956	108650
Војна лица	((12989))	((10711))	.	.	.
Мушкарци					
Свега ¹⁾	1554674	1103251	787474	315777	451424
Законодавци, функционери и руководиоци - менаџери	65472	39985	27651	(12334)	25487
Стручњаци	125170	100559	47276	53283	24610
Стручни сарадници и техничари	173793	129832	70715	59117	43961
Службеници	68667	44402	26866	17535	24266
Услужни радници и трговци	169686	129847	88177	41670	39839
Квалификовани радници у пољопривреди и рибарству	272643	203494	194645	((8849))	69149
Занатлије и сродни радници	326719	217707	160995	56712	109012
Руковаоци машинама и уређајима и монтери	185417	129103	89936	39167	56314
Основна - једноставна занимања	154119	97611	74030	23580	56508
Војна лица	((12989))	((10711))	.	.	.
Жене					
Свега ¹⁾	1076017	774722	524492	250230	301295
Законодавци, функционери и руководиоци - менаџери	(21705)	(15131)	((9248))	((5883))	((6574))
Стручњаци	139973	105034	41765	63269	34939
Стручни сарадници и техничари	248197	180881	105910	74971	67316
Службеници	70428	51220	(30192)	(21028)	(19208)
Услужни радници и трговци	199226	135265	95018	40247	63961
Квалификовани радници у пољопривреди и рибарству	176393	149902	143399	((6502))	(26491)
Занатлије и сродни радници	61671	41202	(34327)	((6875))	(20469)
Руковаоци машинама и уређајима и монтери	(23996)	(13802)	(11723)	.	((10194))
Основна - једноставна занимања	134426	82284	52909	(29375)	52142
Војна лица	-	-	-	-	-

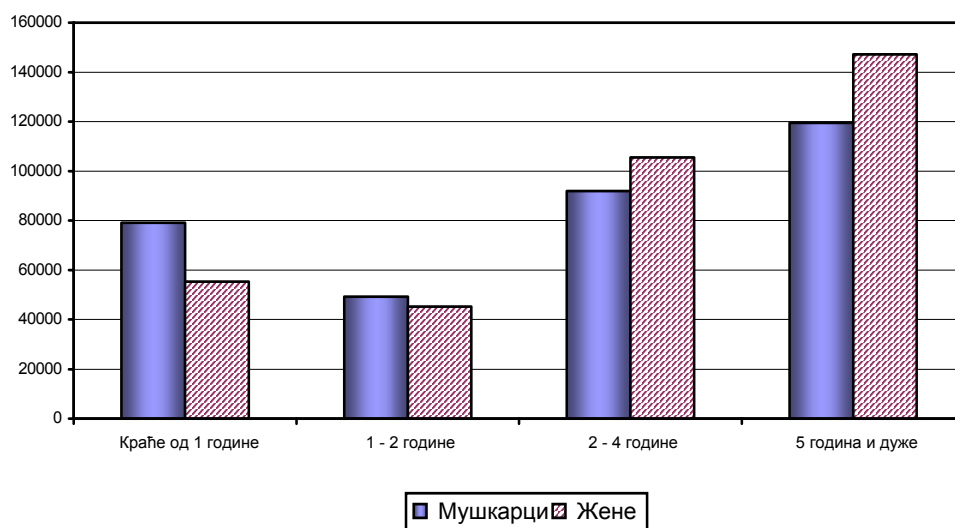
¹⁾ Због непоузданих оцена, означених тачком (.), збир података не даје "Укупно".

13. Незапослена лица, према дужини тражења посла и полу, октобар 2006.

	Република Србија				
	укупно	централна Србија			Војводина
		свега	без града Београда	град Београд	
УКУПНО					
Укупно ¹⁾	693024	528030	409903	118127	164994
Краће од 1 месеца	((7690))	((4711))	.	.	.
1 - 2 месеца	(35987)	(23368)	(18241)	.	(12619)
3 - 5	46239	(31796)	(24169)	.	(14443)
6 - 8	(27655)	(18863)	(14798)	.	((8792))
9 - 11	(15350)	(12287)	((8909))	.	.
12 - 17	67161	54615	38312	(16303)	(12546)
18 - 23 месеца	(27309)	(20667)	(15309)	((5358))	((6642))
2 - 4 године	197449	149059	109471	(39588)	48390
5 - 7	107076	90431	73854	(16577)	(16645)
8 - 10	60113	44114	35589	((8525))	(15999)
Преко 10 година	99397	77674	(68426)	((9248))	(21724)
Нашли посао
Мушкарци					
Свега ¹⁾	339848	261288	206624	54665	78560
Краће од 1 месеца	((5757))
1 - 2 месеца	(18048)	(12006)	(10688)	.	((6042))
3 - 5	(29968)	(20748)	(15430)	((5318))	((9219))
6 - 8	(16914)	(12183)	((9313))	.	.
9 - 11	((7203))	((6063))	.	.	.
12 - 17	33331	26731	(19665)	((7066))	.
18 - 23 месеца	(15943)	(11413)	((8395))	.	.
2 - 4 године	91970	70487	52138	(18349)	(21483)
5 - 7	56376	48874	(41075)	.	.
8 - 10	(26741)	(19520)	(16044)	.	((7221))
Преко 10 година	(36305)	(29643)	(26501)	.	.
Нашли посао
Жене					
Свега ¹⁾	353176	266742	203279	63463	86434
Краће од 1 месеца
1 - 2 месеца	(17939)	(11361)	((7554))	.	((6578))
3 - 5	(16271)	((11048))	((8738))	.	.
6 - 8	((10742))	((6680))	.	.	.
9 - 11	((8147))	((6224))	.	.	.
12 - 17	33830	27884	(18647)	(9238)	.
18 - 23 месеца	(11366)	((9254))	((6914))	.	.
2 - 4 године	105479	78571	57333	21239	26907
5 - 7	50700	41558	(32778)	((8779))	((9143))
8 - 10	33372	24594	(19546)	((5048))	((8778))
Преко 10 година	63092	(48031)	(41924)	((6107))	(15062)
Нашли посао

¹⁾ Због непоузданих оцена, означених тачком (.), збир података не даје "Укупно".

Незапослена лица, према дужини тражења посла и полу, октобар 2006. - Република Србија -



14. Незапослена лица, према претходном статусу и полу, октобар 2006.

	Република Србија				
	укупно	централна Србија			Војводина
		свега	без града Београда	град Београд	
УКУПНО					
Укупно ¹⁾	693024	528030	409903	118127	164994
Први пут траже запослење	299722	248836	194166	54670	50886
Имали су запослење	393302	279194	215737	63457	114108
Разлог престанка радног односа:					
Отказ	95200	73857	50056	23801	(21343)
Сезонски карактер посла	59148	(33123)	(25621)	((7502))	(26025)
Ликвидација предузећа	114943	88990	71544	(17446)	(25952)
Болест, неспособност или породични разлози	33425	(21536)	(17343)	.	(11889)
Остали разлози	90587	61688	51172	((10516))	28899
Мушкарци					
Свега ¹⁾	339848	261288	206624	54665	78560
Први пут траже запослење	136404	115332	89989	(25342)	(21073)
Имали су запослење	203444	145957	116635	29322	57487
Разлог престанка радног односа:					
Отказ	48545	37942	(29244)	((8698))	((10603))
Сезонски карактер посла	(28311)	(17771)	(13474)	((4297))	((10539))
Ликвидација предузећа	59458	(44619)	(36102)	((8517))	(14839)
Болест, неспособност или породични разлози	(11492)	((5695))	((5312))	.	((5797))
Остали разлози	55639	39930	32502	.	(15708)
Жене					
Свега ¹⁾	353176	266742	203279	63463	86434
Први пут траже запослење	163317	133504	104177	(29327)	(29813)
Имали су запослење	189859	133237	99102	34135	56622
Разлог престанка радног односа:					
Отказ	46655	35915	(20812)	(15103)	((10740))
Сезонски карактер посла	(30838)	(15352)	(12147)	.	(15486)
Ликвидација предузећа	55485	44372	(35443)	((8929))	((11113))
Болест, неспособност или породични разлози	(21933)	(15841)	((12031))	.	((6092))
Остали разлози	34948	21757	18670	.	(13191)

¹⁾ Због непоузданих оцена, означених тачком (.), збир података не даје "Укупно".

15. Структура становништва старог 15 и више година, према активности и субјективној оцени финансијске ситуације у властитом домаћинству, октобар 2006.

	%				
	Укупно	Врло добра	Углавном добра	Углавном лоша	Лоша
Укупно	100,0	3,0	29,7	29,7	37,6
Запослени	100,0	3,8	36,2	30,2	29,9
Незапослени	100,0	0,4	10,8	27,5	61,3
Неактивни	100,0	2,8	28,5	29,8	38,8

Основне дефиниције

У Анкети о радној снази становништво старо 15 и више година прати се према активности у посматраној седмици, а не према формалном статусу анкетираних лица.

Под појмом **запослени** у овој анкети подразумевају се лица која су најмање један сат у посматраној седмици обављала неки плаћени посао (у новцу или у природи), као и лица која су имала запослење, али су у тој седмици била одсутна с посла.

Помажући чланови домаћинства су лица која су помагала другом члану породице у вођењу породичног посла или пољопривредног газдинства а да, при томе, нису била плаћена за тај рад.

Под појмом **незапослени** подразумевају се лица која у посматраној седмици нису обављала ниједан плаћени посао, нити су имала посао са којег су одсуствовала и на који су могла да се врате након истека одсуства, под условом да су задовољавала следеће критеријуме:

- да су у последње четири седмице предузимала активне кораке у циљу налажења посла и да су уколико би им посао био понуђен, била у могућности да почну да раде у року од две седмице;
- да у последње четири седмице нису активно тражила посао, јер су нашла посао на којем је требало да почну да раде након истека посматране седмице, а најкасније за три месеца.

Активно становништво (радну снагу) чине сва запослена и незапослена лица стара 15 и више година.

Неактивно становништво чине сва лица стара 15 и више година која нису сврстана у активно становништво.

Стопа активности представља проценат активног становништва у укупном становништву старом 15 и више година.

Стопа запослености представља проценат запослених у укупном становништву старом 15 и више година.

Стопа незапослености представља проценат незапослених у укупном броју активних становника.

Стопа неактивности представља проценат неактивног становништва у укупном становништву старом 15 и више година.

Објашњење знакова

- = нема појаве
- . = податак је већи од 0, али је непоуздан (CV већи од 30%)
- (()) = податак је непрецизан ($20\% \leq CV < 30\%$)
- () = податак је мање прецизан ($10\% \leq CV < 20\%$)

Издаје и штампа: Републички завод за статистику Србије, Београд, Милана Ракића 5

Телефон: 2412-922 (централа) • Телефакс: 2411- 260 • www.statserb.sr.gov.yu

Одговара: др Драган Вукмировић, директор

Тираж: 130 • Периодика излажења: годишња