

САОПШТЕЊЕ

број 329 • год. LVI, 27.12.2006.

Статистика запослености

ЗП12

СРБ 329 ЗП12 271206

Запослени, према висини зараде и степену стручне спреме, у марту и септембру 2006. године

- Република Србија -

МЕТОДОЛОШКА ОБЈАШЊЕЊА

Подаци о запосленима – према висини зараде, степену стручне спреме и просечној заради, добијени су путем редовног полугодишњег статистичког истраживања о запосленима и о зарадама запослених (РАД-1), које се спроводи два пута годишње (стање 31. март и 30. септембар).

Овим истраживањем обухватају се запослени у предузећима, установама, задругама и организацијама у друштвеној, задружној, мешовитој, државној и приватној својини.

У саопштењу је приказан број запослених према полу, висини просечне зараде и сектору делатности, структура запослених према степену стручне спреме и сектору делатности, као и просечне зараде према полу, према степену стручне спреме и сектору делатности.

Под појмом запослени подразумевају се сва лица која имају заснован радни однос с послодавцем, без обзира на то да ли су радни однос засновала на неодређено или на одређено време и без обзира на то да ли раде пуно радно време или краће од пуног радног времена, непуно или скраћено радно време.

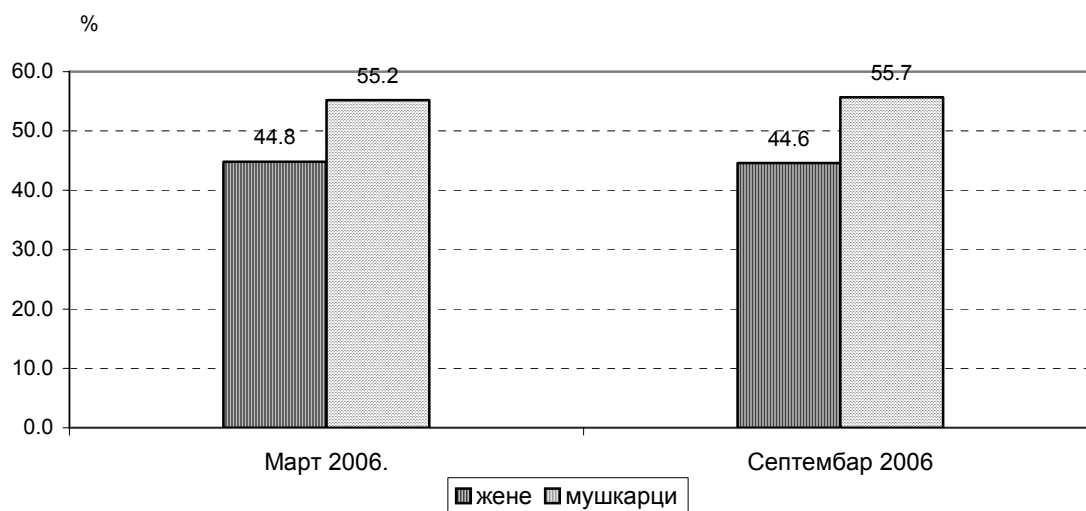
Степен стручне спреме (потребна квалификација) за обављање одређених послова и задатака јесте степен образовања утврђен за радно место (општим актом, односно систематизацијом радних места).

Зараду, у смислу члана 105. Закона о раду, чини зарада која садржи порез и доприносе који се плаћају из зараде коју је запослени остварио за обављени рад и време проведено на раду, увећана зарада, накнада зараде и друга примања (осим: накнаде трошкова за долазак и одлазак с рада и за време проведено на службеном путу у земљи и иностранству, отпремнине при одласку у пензију, солидарне помоћи, јубиларне награде, накнаде трошкова погребних услуга и накнаде штете због повреде на раду или професионалног обољења).

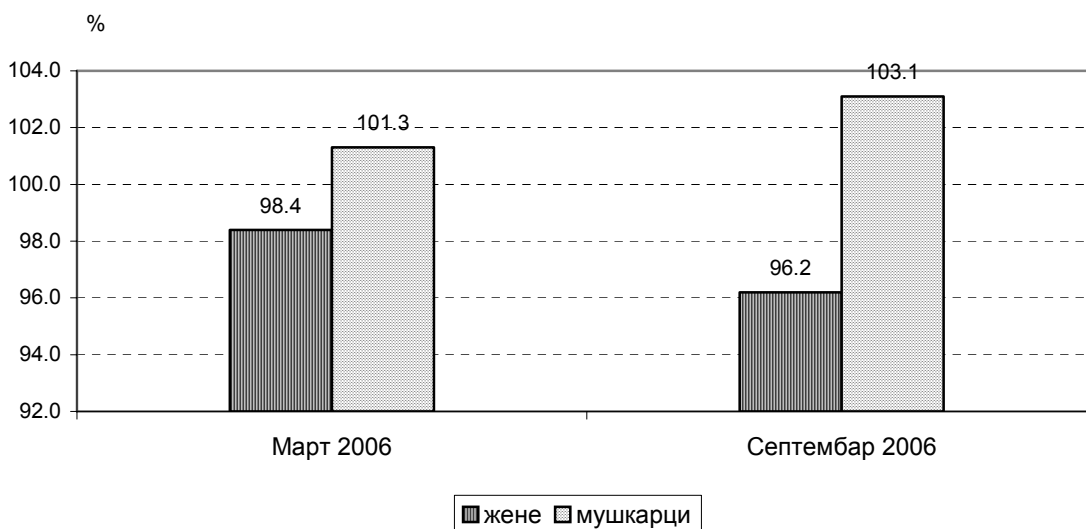
1. Запослени и просечна зарада запослених, према полу

	Март 2006.				Септембар 2006.			
	запослени		Ø зарада		запослени		Ø зарада	
	укупно	жене	укупно	жене	укупно	жене	укупно	жене
Република Србија	1210786	541832	29458	28984	1171611	522949	32450	31204
Централна Србија	892873	400437	29428	28943	863930	386138	32421	31277
Град Београд	346744	164718	38197	37038	335286	158730	41254	38976
Војводина	317913	141395	29542	29103	307681	136811	32530	30999

Учешће броја запослених жена и мушкараца у укупном броју запослених - Република Србија -



Однос просечне зараде жена и мушкараца према укупној просечној заради - Република Србија -



**2-1. Запослени, према висини просечне зараде
- март 2006. године -**

	Република Србија			
	укупно	централна Србија		Војводина
		свега	град Београд	
УКУПНО	1210786	892873	346744	317913
Нису примили зараду	135945	102827	19149	33118
Примили до 6000 дин.	13147	10298	2368	2849
6000-9000	28458	21422	3931	7036
9001-12000	59586	45288	11043	14298
12001-15000	87358	63920	15267	23438
15001-20000	151929	109940	34575	41989
20001-25000	157342	115418	40722	41924
25001-35000	252990	186493	79978	66497
35001-45000	161420	118459	60904	42961
45001 и више дин.	162611	118808	78807	43803

**2-2. Запослени, према висини просечне зараде
- септембар 2006. године -**

	Република Србија			
	укупно	централна Србија		Војводина
		свега	град Београд	
УКУПНО	1171611	863930	335286	307681
Нису примили зараду	117433	89968	15866	27465
Примили до 6000 дин.	9552	7071	1777	2481
6000-9000	15539	12637	3103	2902
9001-12000	39558	30196	8182	9362
12001-15000	75653	57791	13474	17862
15001-20000	137651	98403	27293	39248
20001-25000	142214	102347	34708	39867
25001-35000	254810	187025	74552	67785
35001-45000	174278	127192	62743	47086
45001 и више дин.	204923	151300	93588	53623

**3-1. Распоред запослених према висини просечне зараде, по секторима делатности
- март 2006. године -**

Република Србија

I део

	Укупно	Нису примили зараду	До 6000 дин.	6001-9000	9001-12000
УКУПНО	1210786	135945	13147	28458	59586
Пољопривреда, шумарство и водопривреда	51233	9575	276	1163	2514
Рибарство	742	127	16	1	12
Вађење руда и камена	27874	1595	156	381	411
Прерађивачка индустрија	360074	68685	6403	13815	27516
Производња ел. енергије, гаса и воде	44111	1068	60	269	526
Грађевинарство	65552	17188	870	1941	3666
Трговина на велико и мало; оправка	90305	14428	1183	3116	5708
Хотели и ресторани	21359	4269	372	776	1793
Саобраћај, складиштење и везе	93807	6160	319	920	2613
Финансијско посредовање	27867	513	83	199	109
Послови с некретнинама; изнајмљивање	39222	3815	128	758	2154
Државна управа и социјално осигурање	69283	1178	339	278	582
Образовање	121556	1181	1483	2595	4868
Здравствени и социјални рад	156832	4636	1251	1744	5055
Др. комун., друшт. и личне услужне активности	40969	1527	208	502	2059

**3-1. Распоред запослених према висини просечне зараде, по секторима делатности
- март 2006. године -**

Република Србија

II део

	12001-15000	15001-20000	20001-25000	25001-35000	35001-45000	45001 и више дин.
УКУПНО	87358	151929	157342	252990	161420	162611
Пољопривреда, шумарство и водопривреда	4395	7649	7512	9375	4876	3898
Рибарство	28	217	111	150	47	33
Вађење руда и камена	731	1947	3331	7653	6127	5542
Прерађивачка индустрија	35536	50587	40909	51439	32689	32495
Производња ел. енергије, гаса и воде	983	3057	4885	14004	9447	9812
Грађевинарство	4842	7073	6984	10426	6981	5581
Трговина на велико и мало; оправка	8933	11129	11099	14707	8870	11132
Хотели и ресторани	2711	2742	3263	2724	1519	1190
Саобраћај, складиштење и везе	5761	8156	11853	25720	12882	19423
Финансијско посредовање	188	311	589	2184	5368	18323
Послови с некретнинама; изнајмљивање	3457	6358	3406	5791	5373	7982
Државна управа и социјално осигурање	1398	4495	8722	21232	13419	17640
Образовање	6855	16122	14302	33810	30388	9952
Здравствени и социјални рад	8963	26772	33853	43360	16395	14803
Др. комун., друшт. и личне услужне активности	2577	5314	6523	10415	7039	4805

**3-2. Распоред запослених према висини просечне зараде, по секторима делатности
- септембар 2006. године -**

Република Србија

I део

	Укупно	Нису примили зараду	До 6000 дин.	6001-9000	9001-12000
УКУПНО	1171611	117433	9552	15539	39558
Пољопривреда, шумарство и водопривреда	48655	9048	327	547	1591
Рибарство	733	122	10	4	2
Вађење руда и камена	28278	998	250	142	379
Прерађивачка индустрија	338703	59723	4286	6050	16364
Производња ел. енергије, гаса и воде	42194	1017	48	237	656
Грађевинарство	64339	12267	687	1036	1984
Трговина на велико и мало; оправка	86378	12493	753	1882	4038
Хотели и ресторани	19924	3659	260	391	1096
Саобраћај, складиштење и везе	91038	5364	263	604	2531
Финансијско посредовање	28280	544	85	69	62
Послови с некретнинама; изнајмљивање	39489	3168	106	587	1527
Државна управа и социјално осигурање	68653	882	242	146	453
Образовање	120175	1445	1158	2305	3879
Здравствени и социјални рад	154285	4979	912	1237	4151
Др. комун., друшт. и личне услужне активности	40487	1724	165	302	845

**3-2. Распоред запослених према висини просечне зараде, по секторима делатности
- септембар 2006. године -**

Република Србија

II део

	12001-15000	15001-20000	20001-25000	25001-35000	35001-45000	45001 и више дин.
УКУПНО	75653	137651	142214	254810	174278	204923
Пољопривреда, шумарство и водопривреда	3142	6197	7046	10721	5168	4868
Рибарство	9	108	218	178	47	35
Вађење руда и камена	746	1678	2207	5242	7667	8969
Прерађивачка индустрија	32863	44885	39877	54336	35462	44857
Производња ел. енергије, гаса и воде	1058	2488	3512	9378	9776	14024
Грађевинарство	3491	6010	6638	12176	9189	10861
Трговина на велико и мало; оправка	7670	12453	10695	13837	10911	11646
Хотели и ресторани	2150	3165	3136	3219	1520	1328
Саобраћај, складиштење и везе	4882	6604	10255	23724	13820	22991
Финансијско посредовање	139	298	528	1600	4476	20479
Послови с некретнинама; изнајмљивање	3815	5279	4888	5281	5520	9318
Државна управа и социјално осигурање	1139	4382	7701	22213	12647	18848
Образовање	5654	15906	12990	32001	33223	11614
Здравствени и социјални рад	6889	22921	25940	50510	17309	19437
Др. комун., друшт. и личне услужне активности	2006	5277	6583	10394	7543	5648

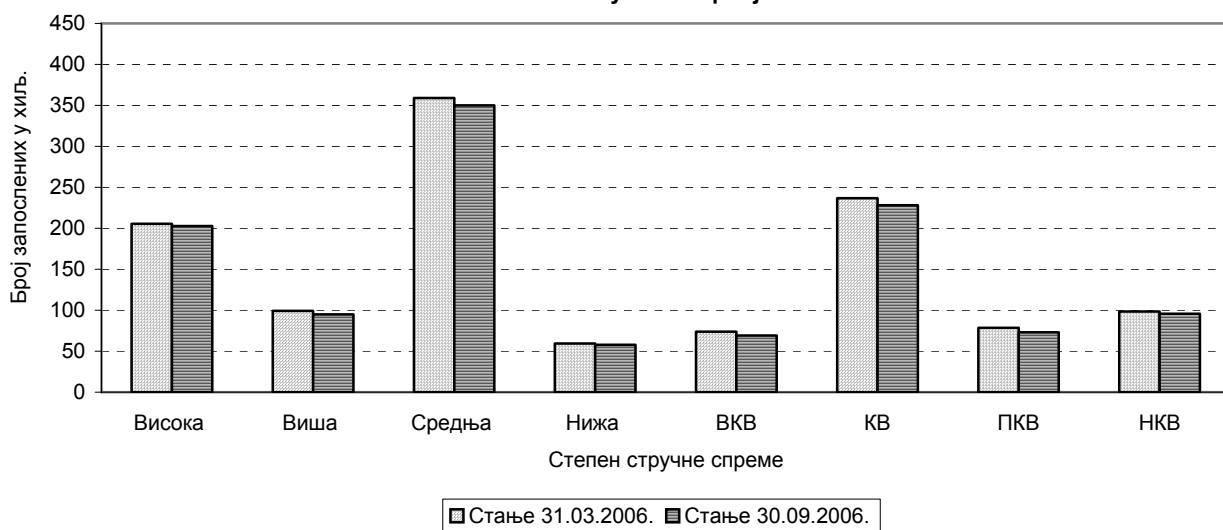
**4-1. Запослени, према степену стручне спреме и просечној заради
- март 2006. године -**

	Република Србија							
	укупно		централна Србија				Војводина	
			свега		град Београд			
број запослених	просечна зарада, у дин.	број запослених	просечна зарада, у дин.	број запослених	просечна зарада, у дин.	број запослених	просечна зарада, у дин.	
УКУПНО	1210786	29458	892873	29428	346744	38197	317913	29542
Висока стручна спрема	205508	51019	154884	51177	76922	61012	50624	50533
Виша стручна спрема	99372	33875	74265	33513	28571	41671	25107	34946
Средња стручна спрема	359074	27684	258818	27771	110539	33932	100256	27458
Нижа стручна спрема	59412	18573	43024	17939	18880	21618	16388	20237
Висококвалификовани	73837	32918	58583	32950	26458	39611	15254	32795
Квалификовани	236571	22052	178214	21530	53868	27673	58357	23645
Полуквалификовани	78568	18327	58609	17787	17428	21149	19959	19912
Неквалификовани	98444	17116	66476	16408	14078	20914	31968	18586

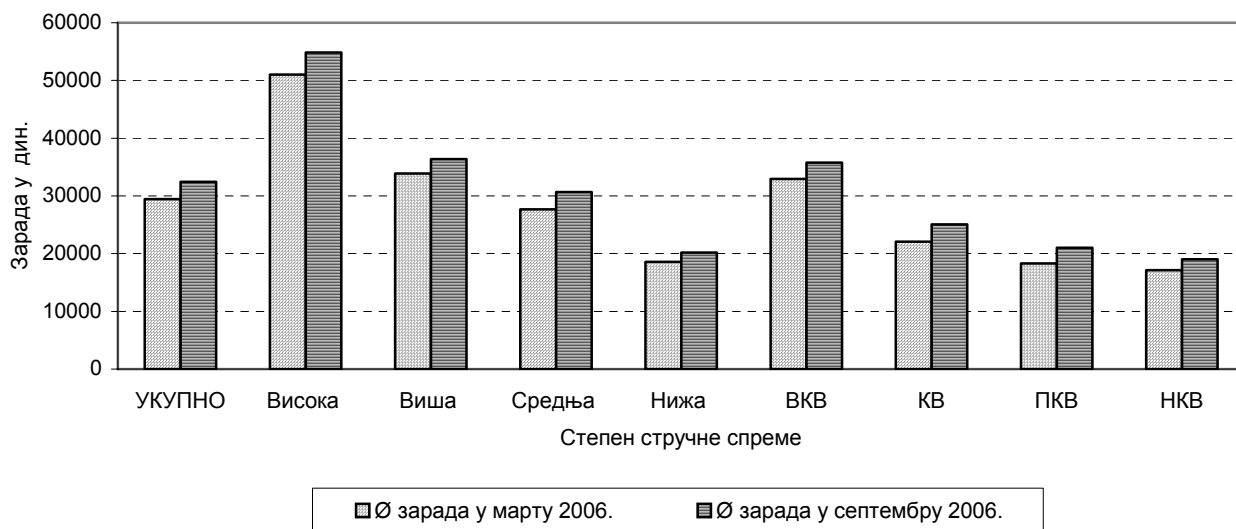
**4-2. Запослени, према степену стручне спреме и просечној заради
- септембар 2006. године -**

	Република Србија							
	укупно		централна Србија				Војводина	
			свега		град Београд			
број запослених	просечна зарада, у дин.	број запослених	просечна зарада, у дин.	број запослених	просечна зарада, у дин.	број запослених	просечна зарада, у дин.	
УКУПНО	1171611	32450	863930	32421	335286	41254	307681	32530
Висока стручна спрема	202764	54866	153080	54991	75704	64632	49684	54482
Виша стручна спрема	94760	36354	70986	36029	27040	44169	23774	37322
Средња стручна спрема	350041	30641	252001	30683	107536	36779	98040	30531
Нижа стручна спрема	57819	20212	41715	19872	18712	23698	16104	21091
Висококвалификовани	69079	35750	55554	35566	25064	42543	13525	36507
Квалификовани	228256	25089	171866	24488	51442	30713	56390	26924
Полуквалификовани	73176	21027	54822	20427	16193	23849	18354	22819
Неквалификовани	95716	19008	63906	18285	13595	23077	31810	20461

**Запослени према степену стручне спреме
- Република Србија -**



**Зараде запослених према степену стручне спреме
- Република Србија -**



**5-1. Запослени, према степену стручне спреме и просечној заради, по секторима делатности
- март 2006. године -**

Република Србија

I део

	Укупно		Степен стручне спреме							
			висока		виша		средња		нижа	
	број запо-слених	просе-чна зарада у дин.	број запо-слених	просе-чна зарада у дин.	број запо-слених	просе-чна зарада у дин.	број запо-слених	просе-чна зарада у дин.	број запо-слених	просе-чна зарада у дин.
УКУПНО	1210786	29458	205508	51019	99372	33875	359074	27684	59412	18573
Пољопривреда, шумарство и водопривреда	51233	22492	4620	44029	1657	28341	14937	20723	3405	15243
Рибарство	742	22157	52	59202	21	26272	143	24858	49	12511
Вађење руда и камена	27874	34416	1875	52757	967	40015	6499	34151	772	28327
Прерађивачка индустрија	360074	23228	25816	50664	16861	30356	94904	24077	17620	16340
Производња ел. енергије, гаса и воде	44111	37902	4770	58476	2472	43886	13503	37189	1588	23650
Грађевинарство	65552	22952	5087	46832	2645	31927	12884	23766	4071	12813
Трговина на велико и мало; оправка	90305	26886	8592	64225	4900	34869	34058	25921	4473	17783
Хотели и ресторани	21359	20032	705	41505	1303	32892	6495	20715	1604	18131
Саобраћај, складиштење и везе	93807	35566	8328	67332	6042	49252	31001	30852	3344	21028
Финансијско посредовање	27867	67777	8026	101383	3234	62310	14933	53663	701	35938
Послови с некретнинама; изнајмљивање	39222	35282	10806	60075	2401	39338	14162	28506	2605	18682
Државна управа и социјално осигурање	69283	39681	25419	56331	7447	36339	25899	30340	4135	24215
Образовање	121556	31590	63404	38253	27764	28686	9781	25543	5770	17679
Здравствени и социјални рад	156832	29458	30162	50112	19070	31542	66439	25557	4830	19167
Др. комун., друшт. и личне услужне активности	40969	32339	7846	48526	2588	38424	13436	29746	4445	23382

**5-1. Запослени, према степену стручне спреме и просечној заради, по секторима делатности
- март 2006. године -**

Република Србија

II део

	Степен стручне спреме							
	висококвалификован		квалификован		полуквалификован		неквалификован	
	број запо-слених	просечна зарада, у дин.	број запо-слених	просечна зарада, у дин.	број запо-слених	просечна зарада, у дин.	број запо-слених	просечна зарада, у дин.
УКУПНО	73837	32918	236571	22052	78568	18327	98444	17116
Пољопривреда, шумарство и водопривреда	1804	28878	11617	21983	4898	20045	8295	16261
Рибарство	17	36421	240	15922	42	26811	178	17280
Вађење руда и камена	4631	38391	9083	32926	2262	26533	1785	22977
Прерађивачка индустрија	26473	26352	105455	20003	36483	16619	36462	15296
Производња ел. енергије, гаса и воде	5689	43507	10257	34487	2256	27479	3576	22802
Грађевинарство	7180	22826	20872	21651	6540	16200	6273	16219
Трговина на велико и мало; оправка	5708	28477	25809	18166	2361	17668	4404	15843
Хотели и ресторани	1506	27867	6012	16687	2025	16145	1709	10023
Саобраћај, складиштење и везе	13808	49276	22017	26304	6527	20723	2740	20601
Финансијско посредовање	357	59546	365	44173	40	43462	211	37198
Послови с некретнинама; изнајмљивање	1215	27226	4450	19674	1154	20618	2429	17874
Државна управа и социјално осигурање	718	29788	2371	27707	679	23479	2615	22117
Образовање	1277	25901	2908	20577	2294	16391	8358	16245
Здравствени и социјални рад	2629	26048	10478	22238	8474	17882	14750	17859
Др. комун., друшт. и личне услужне активн.	825	34969	4637	28658	2533	26080	4659	24320

**5-2. Запослени, према степену стручне спреме и просечној заради, по секторима делатности
– септембар 2006. године –**

Република Србија

I део

	Укупно		Степен стручне спреме							
			висока		виша		средња		нижа	
	број запо-слених	просе-чна зарада дин.	број запо-слених	просе-чна зарада дин.	број запо-слених	просе-чна зарада дин.	број запо-слених	просе-чна зарада дин.	број запо-слених	просе-чна зарада дин.
УКУПНО	1171611	32450	202764	54866	94760	36354	350041	30641	57819	20212
Пољопривреда, шумарство и водопривреда	48655	26205	4371	51315	1541	32864	14421	23517	3269	18437
Рибарство	733	22275	43	55996	25	28364	129	25966	52	16800
Вађење руда и камена	28278	38658	2051	60719	1010	47009	6617	39304	728	21135
Прерађивачка индустрија	338703	26481	24524	56128	15837	34700	89507	27915	15298	17417
Производња ел. енергије, гаса и воде	42194	42135	4663	66060	2325	47513	12864	40603	1229	25412
Грађевинарство	64339	30297	5009	56011	2461	39941	12414	31208	4143	20139
Трговина на велико и мало; оправка	86378	29442	8172	68225	4321	40299	33596	28677	4612	19068
Хотели и ресторани	19924	21591	661	44389	1270	34645	6089	22783	1438	19047
Саобраћај, складиштење и везе	91038	37695	8134	73897	5829	52207	29543	34663	4179	22818
Финансијско посредовање	28280	70145	8405	101304	3250	63189	15166	56297	615	43425
Послови с некретнинама; изнајмљивање	39489	38618	10850	66453	2406	41432	14587	30735	2646	20285
Државна управа и социјално осигурање	68653	40442	24921	58023	7027	37656	26631	30614	4102	24984
Образовање	120175	32826	63436	40065	26116	29612	10058	25669	5661	17416
Здравствени и социјални рад	154285	32114	29728	56276	18894	33139	65135	27772	5305	19160
Др. комун., друшт. и личне услужне активности	40487	33288	7796	49722	2448	39280	13284	30401	4542	25803

**5-2. Запослени, према степену стручне спреме и просечној заради, по секторима делатности
- септембар 2006. године -**

Република Србија

II део

	Степен стручне спреме							
	висококвалификован		квалификован		полуквалификован		неквалификован	
	број запо-слених	просечна зарада, дин.	број запо-слених	просечна зарада, дин.	број запо-слених	просечна зарада, дин.	број запо-слених	просечна зарада, дин.
УКУПНО	69079	35750	228256	25089	73176	21027	95716	19008
Пољопривреда, шумарство и водопривреда	1902	35201	10843	26015	4082	23993	8226	18683
Рибарство	12	40633	240	17641	59	17789	173	18590
Вађење руда и камена	4302	44531	9755	36307	2048	27285	1767	24947
Прерађивачка индустрија	24651	29703	99591	22784	33819	18991	35476	17890
Производња ел. енергије, гаса и воде	5262	51496	10045	38089	2176	29480	3630	24265
Грађевинарство	6701	30928	20707	28775	6538	24470	6366	21445
Трговина на велико и мало; оправка	4385	29923	24749	20712	2340	19438	4203	16843
Хотели и ресторани	1286	30364	5526	17847	1975	16592	1679	12082
Саобраћај, складиштење и везе	13538	45174	22242	27730	4989	24209	2584	22355
Финансијско посредовање	291	75013	317	47775	44	43752	192	38828
Послови с некретнинама; изнајмљивање	1343	25596	4117	21742	1408	24508	2132	20594
Државна управа и социјално осигурање	507	31269	2402	27398	587	24612	2476	20989
Образовање	1307	26854	2786	20496	2231	17279	8580	16597
Здравствени и социјални рад	2749	29318	10371	23766	8211	19268	13892	18694
Др. комун., друшт. и личне услужне активн.	843	36275	4565	29955	2669	26502	4340	24154

**6-1. Структура запослених, према степену стручне спреме, по секторима делатности
- март 2006. године -**

Република Србија

	Укупно	Степен стручне спреме							
		висока	виша	средња	нижа	високо квали-фикован	квали-фикован	полу квали-фикован	не-квали-фикован
УКУПНО	100	16.97	8.21	29.66	4.91	6.10	19.54	6.49	8.13
Пољопривреда, шумарство и водопривреда	100	9.02	3.23	29.16	6.65	3.52	22.67	9.56	16.19
Рибарство	100	7.01	2.83	19.27	6.60	2.29	32.35	5.66	23.99
Вађење руда и камена	100	6.73	3.47	23.32	2.77	16.61	32.59	8.12	6.40
Прерађивачка индустрија	100	7.17	4.68	26.36	4.89	7.35	29.29	10.13	10.13
Производња ел. енергије, гаса и воде	100	10.81	5.60	30.61	3.60	12.90	23.25	5.11	8.11
Грађевинарство	100	7.76	4.03	19.65	6.21	10.95	31.84	9.98	9.57
Трговина на велико и мало; оправка	100	9.51	5.43	37.71	4.95	6.32	28.58	2.61	4.88
Хотели и ресторани	100	3.30	6.10	30.41	7.51	7.05	28.15	9.48	8.00
Саобраћај, складиштење и везе	100	8.88	6.44	33.05	3.56	14.72	23.47	6.96	2.92
Финансијско посредовање	100	28.80	11.61	53.59	2.52	1.28	1.31	0.14	0.76
Послови с некретнинама; изнајмљивање	100	27.55	6.12	36.11	6.64	3.10	11.35	2.94	6.19
Државна управа и социјално осигурање	100	36.69	10.75	37.38	5.97	1.04	3.42	0.98	3.77
Образовање	100	52.16	22.84	8.05	4.75	1.05	2.39	1.89	6.88
Здравствени и социјални рад	100	19.23	12.16	42.36	3.08	1.68	6.68	5.40	9.40
Др. комун., друшт. и личне услужне активности	100	19.15	6.32	32.80	10.85	2.01	11.32	6.18	11.37

**6-2. Структура запослених, према степену стручне спреме, по секторима делатности
- септембар 2006. године -**

Република Србија

	Укупно	Степен стручне спреме							
		висока	виша	средња	нижа	високо квали-фикован	квали-фикован	полу квали-фикован	не-квали-фикован
УКУПНО	100.00	17.31	8.09	29.88	4.93	5.90	19.48	6.25	8.17
Пољопривреда, шумарство и водопривреда	100.00	8.98	3.17	29.64	6.72	3.91	22.29	8.39	16.91
Рибарство	100.00	5.87	3.41	17.60	7.09	1.64	32.74	8.05	23.60
Вађење руда и камена	100.00	7.25	3.57	23.40	2.57	15.21	34.50	7.24	6.25
Прерађивачка индустрија	100.00	7.24	4.68	26.43	4.52	7.28	29.40	9.98	10.47
Производња ел. енергије, гаса и воде	100.00	11.05	5.51	30.49	2.91	12.47	23.81	5.16	8.60
Грађевинарство	100.00	7.79	3.83	19.29	6.44	10.42	32.18	10.16	9.89
Трговина на велико и мало; оправка	100.00	9.46	5.00	38.89	5.34	5.08	28.65	2.71	4.87
Хотели и ресторани	100.00	3.32	6.37	30.56	7.22	6.45	27.74	9.91	8.43
Саобраћај, складиштење и везе	100.00	8.93	6.40	32.45	4.59	14.87	24.43	5.48	2.84
Финансијско посредовање	100.00	29.72	11.49	53.63	2.17	1.03	1.12	0.16	0.68
Послови с некретнинама; изнајмљивање	100.00	27.48	6.09	36.94	6.70	3.40	10.43	3.57	5.40
Државна управа и социјално осигурање	100.00	36.30	10.24	38.79	5.97	0.74	3.50	0.86	3.61
Образовање	100.00	52.79	21.73	8.37	4.71	1.09	2.32	1.86	7.14
Здравствени и социјални рад	100.00	19.27	12.25	42.22	3.44	1.78	6.72	5.32	9.00
Др. комун., друшт. и личне услужне активности	100.00	19.26	6.05	32.81	11.22	2.08	11.28	6.59	10.72

Издаје и штампа: Републички завод за статистику Србије, Београд, Милана Ракића 5
Телефон: 2412-922 (централа) • Телефакс: 2411- 260
Одговара: др Драган Вукмировић, директор
Тираж: 250 • Периодика излажења: полугодишња