

САОПШТЕЊЕ

број 100 год. LVI, 20.04.2006.

Анкета о радној снази

РС10

СРБ 100 РС10 200406

Анкета о радној снази октобар 2005.

Уводне напомене

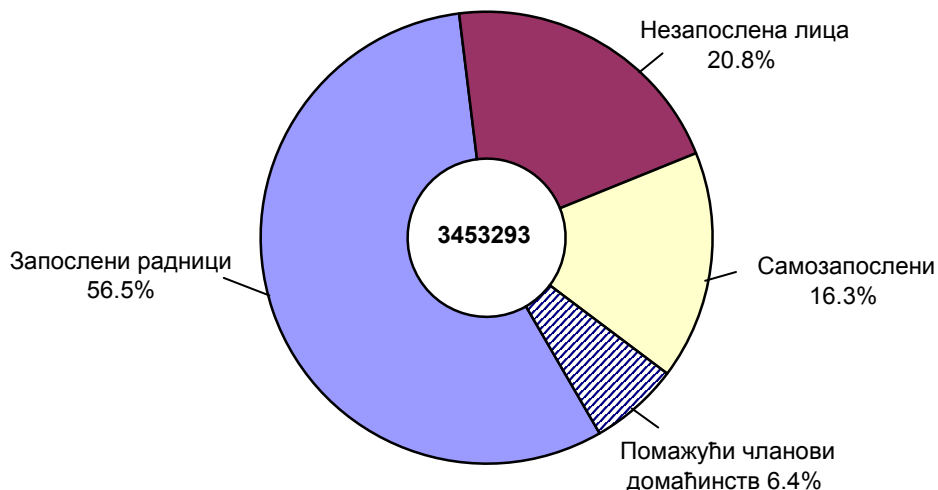
Анкета о радној снази је истраживање којим се најпотпуније сагледавају карактеристике радне снаге и дешавања на тржишту рада.

При спровођењу овог истраживања примењена су методолошка решења која су усклађена са препорукама и дефиницијама Међународне организације рада (International Labour Organization – ILO) и захтевима EUROSTAT – а (European Statistical Office), чиме је обезбеђен најважнији извор за међународно поређење података Републике Србије са другим земљама у области статистике рада. Оквир за избор узорка заснован је на Попису становништва, домаћинства и станова 2002. године.

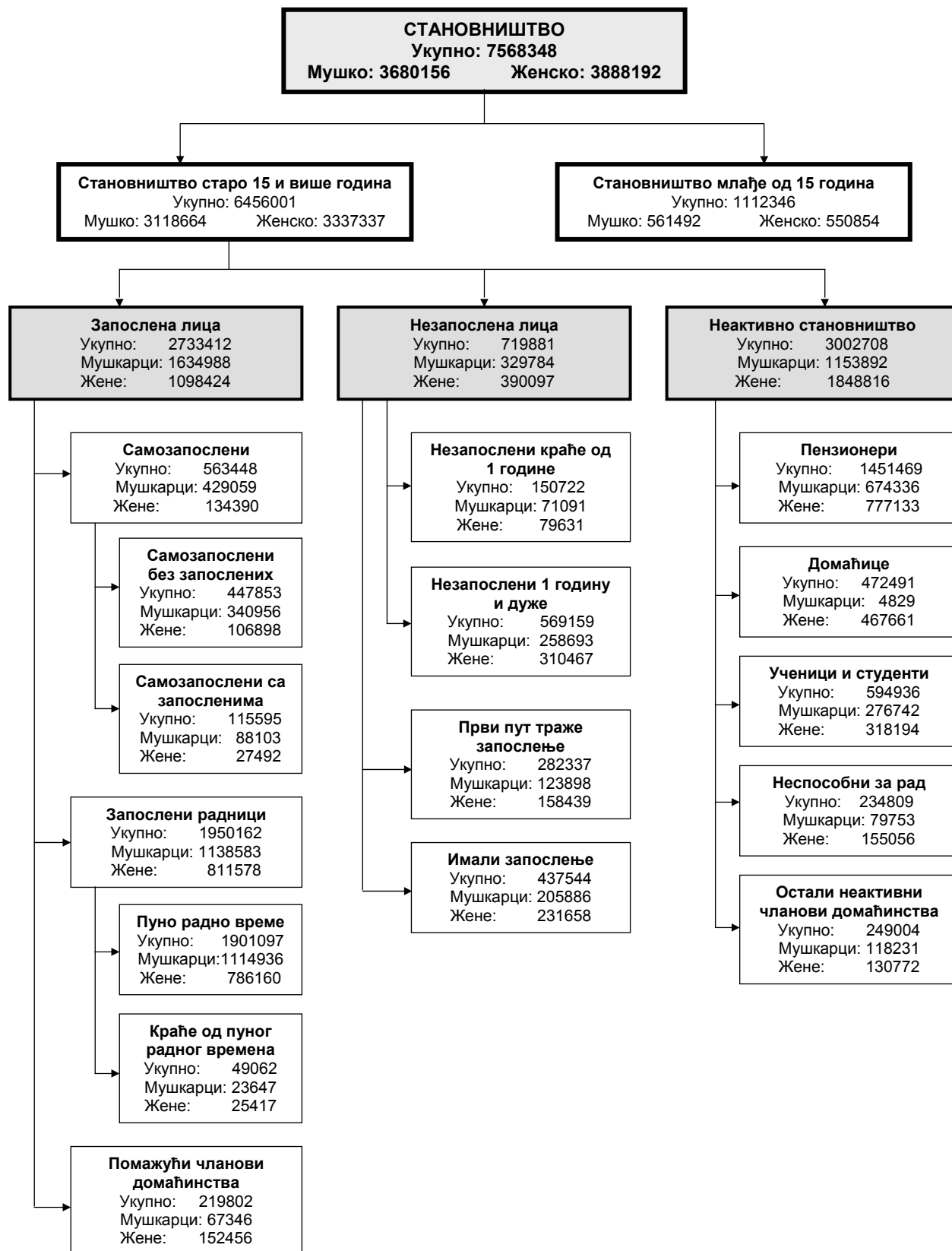
Анкетирање је извршено у око 6500 домаћинства која се налазе на подручју централне Србије и Војводине. Прикупљени су подаци о демографским обележјима за сва лица, а за лица стара 15 и више година и подаци о њиховој радној активности. Анкетирано је укупно 20620 лица, а за 17320 лица прикупљени су подаци о њиховој радној активности, што је 0,3% од укупног броја лица старих 15 и више година.

Анкета о радној снази спроведена је у октобру 2005. године, а период посматрања био је од 10. до 16. октобра 2005. године.

Структура активног становништва старог 15 и више година, октобар 2005. - Република Србија -



**Преглед основних скупова становништва Републике Србије,
октобар 2005.**



1. Становништво, према активности и полу, октобар 2005.

	Република Србија				
	укупно	централна Србија			Војводина
		свега	без града Београда	град Београд	
УКУПНО					
Укупно	7568348	5505474	3932374	1573100	2062874
Становништво старо 15 и више година	6456001	4710418	3327262	1383156	1745583
Активно становништво	3453293	2515589	1820024	695565	937704
Запослени	2733412	1981862	1426474	555388	751550
Незапослени	719881	533727	393549	140178	186154
Неактивно становништво	3002708	2194830	1507240	687590	807878
Лица млађа од 15 година	1112346	795056	605112	189944	317291
у %					
Стопа активности	53,5	53,4	54,7	50,3	53,7
Стопа запослености	42,3	42,1	42,9	40,2	43,1
Стопа незапослености	20,8	21,2	21,6	20,2	19,9
Учешће млађих од 15 година у укупном становништву	14,7	14,4	15,4	12,1	15,4
Мушкарци					
Свега	3680156	2685721	1935115	750606	994435
Становништво старо 15 и више година	3118664	2278581	1622215	656366	840083
Активно становништво	1964772	1422768	1043197	379571	542004
Запослени	1634988	1177005	863529	313476	457983
Незапослени	329784	245763	179666	66097	84021
Неактивно становништво	1153892	855814	579020	276794	298078
Лица млађа од 15 година	561492	407140	312900	94240	154352
у %					
Стопа активности	63,0	62,4	64,3	57,8	64,5
Стопа запослености	52,4	51,7	53,2	47,8	54,5
Стопа незапослености	16,8	17,3	17,2	17,4	15,5
Учешће млађих од 15 година у укупном становништву	15,3	15,2	16,2	12,6	15,5
Жене					
Свега	3888192	2819753	1997259	822494	1068439
Становништво старо 15 и више година	3337337	2431837	1705047	726790	905500
Активно становништво	1488521	1092821	776827	315994	395700
Запослени	1098424	804857	562945	241912	293567
Незапослени	390097	287964	213883	74081	102133
Неактивно становништво	1848816	1339016	928220	410796	509800
Лица млађа од 15 година	550854	387916	292212	95704	162938
у %					
Стопа активности	44,6	44,9	45,6	43,5	43,7
Стопа запослености	32,9	33,1	33,0	33,3	32,4
Стопа незапослености	26,2	26,4	27,5	23,4	25,8
Учешће млађих од 15 година у укупном становништву	14,2	13,8	14,6	11,6	15,3

2. Скупови становништва старог 15 и више година, према активности и полу, октобар 2005.

	Република Србија				
	укупно	централна Србија			Војводина
		свега	без града Београда	град Београд	
УКУПНО					
Свега ¹⁾	6456001	4710418	3327262	1383156	1745583
Активно становништво	3453293	2515589	1820024	695565	937704
Запослени	2733412	1981862	1426474	555388	751550
Од тога:					
Пољопривредници и помажући чланови у пољопривреди	586708	433169	409377	((23792))	153539
Незапослени	719881	533727	393549	140178	186154
Неактивно становништво	3002708	2194830	1507240	687590	807878
Пензионери	1451469	1078290	700652	377638	373178
Домаћице	472491	331247	257778	73469	141244
Ученици и студенти	594936	434643	290550	144093	160293
Неспособни за рад	234809	164421	131740	32681	70388
Остали неактивни	249004	186228	126520	59708	62775
Мушкарци					
Свега ¹⁾	3118664	2278582	1622216	656366	840082
Активно становништво	1964772	1422768	1043196	379572	542004
Запослени	1634988	1177005	863530	313475	457983
Од тога:					
Пољопривредници и помажући чланови у пољопривреди	341419	237965	224962	((13003))	103454
Незапослени	329784	245763	179667	66096	84021
Неактивно становништво	1153892	855814	579020	276794	298078
Пензионери	674336	503026	336851	166175	171309
Домаћице	4829	2592	1374	1218	2238
Ученици и студенти	276742	204940	135105	69835	71801
Неспособни за рад	79753	56694	46086	10608	23059
Остали неактивни	118231	88561	59604	28957	29670
Жене					
Свега ¹⁾	3337337	2431837	1705047	726790	905500
Активно становништво	1488521	1092821	776827	315994	395700
Запослени	1098424	804857	562945	241912	293567
Од тога:					
Пољопривредници и помажући чланови у пољопривреди	245288	195203	184412	.	50085
Незапослени	390097	287964	213883	74081	102133
Неактивно становништво	1848816	1339016	928220	410796	509800
Пензионери	777133	575264	363801	211463	201869
Домаћице	467661	328655	256403	72252	139006
Ученици и студенти	318194	229702	155444	74258	88491
Неспособни за рад	155056	107727	85654	22073	47329
Остали неактивни	130772	97667	66918	30749	33105

¹⁾ Због непоузданих оцена, означених тачком (.), збир података не даје "Укупно".

3. Становништво старо 15 и више година, према старости, активности и полу, октобар 2005.

Република Србија

	Укупно	Активно становништво			Неактивно становништво
		свега	запослена лица	незапослена лица	
УКУПНО					
Укупно ¹⁾	6456001	3453293	2733412	719881	3002708
15-19 година	479239	91329	43796	47534	387910
20-24	490288	255674	137540	118134	234614
25-29	487514	372048	243484	128564	115466
30-34	472882	418670	323032	95638	54212
35-39	489556	430346	348888	81459	59209
40-44	524128	461863	381077	80785	62265
45-49	547731	455199	385266	69933	92532
50-54	616987	436726	378227	58499	180261
55-59	551860	275790	245484	(30306)	276069
60-64	387840	95268	87347	((7921))	292572
65-69	470109	66052	65301	.	404057
70-74	434931	(53727)	(53370)	.	381204
75 и више година	502936	(40601)	(40601)	-	462335
Лица радног узраста (15-64)	5048025	3292912	2574139	718773	1755112
Мушкарци					
Свега ¹⁾	3118664	1964772	1634988	329784	1153892
15-19 година	244970	55206	(29696)	(25511)	189764
20-24	248544	146273	81370	64903	102271
25-29	246759	206907	151263	55645	(39852)
30-34	246479	236790	199418	(37373)	((9689))
35-39	232078	218727	191355	(27373)	(13350)
40-44	267065	254425	220247	(34177)	(12641)
45-49	275796	251248	223543	(27705)	(24548)
50-54	299678	246728	219150	(27578)	52951
55-59	267838	184808	162779	(22029)	83029
60-64	186806	68553	62169	((6383))	118254
65-69	203929	(37479)	(36728)	.	166450
70-74	198477	(33391)	(33034)	.	165087
75 и више година	200244	(24238)	(24238)	-	176006
Лица радног узраста (15-64)	2516014	1869664	1540988	328676	646349
Жене					
Свега ¹⁾	3337337	1488521	1098424	390097	1848816
15-19 година	234269	(36123)	(14100)	(22023)	198146
20-24	241744	109401	56170	53231	132343
25-29	240755	165141	92221	72919	75614
30-34	226403	181880	123614	58265	44523
35-39	257478	211619	157533	54086	45859
40-44	257063	207438	160830	46608	49624
45-49	271935	203951	161723	42228	67984
50-54	317309	189998	159077	(30921)	127310
55-59	284022	90982	82705	((8277))	193040
60-64	201034	(26715)	(25178)	.	174318
65-69	266180	(28573)	(28573)	-	237607
70-74	236454	(20336)	(20336)	-	216117
75 и више година	302692	(16363)	(16363)	-	286329
Лица радног узраста (15-64)	2532011	1423248	1033151	390097	1108763

¹⁾ Због непоузданих оцена, означених тачком (.), збир података не даје "Укупно".

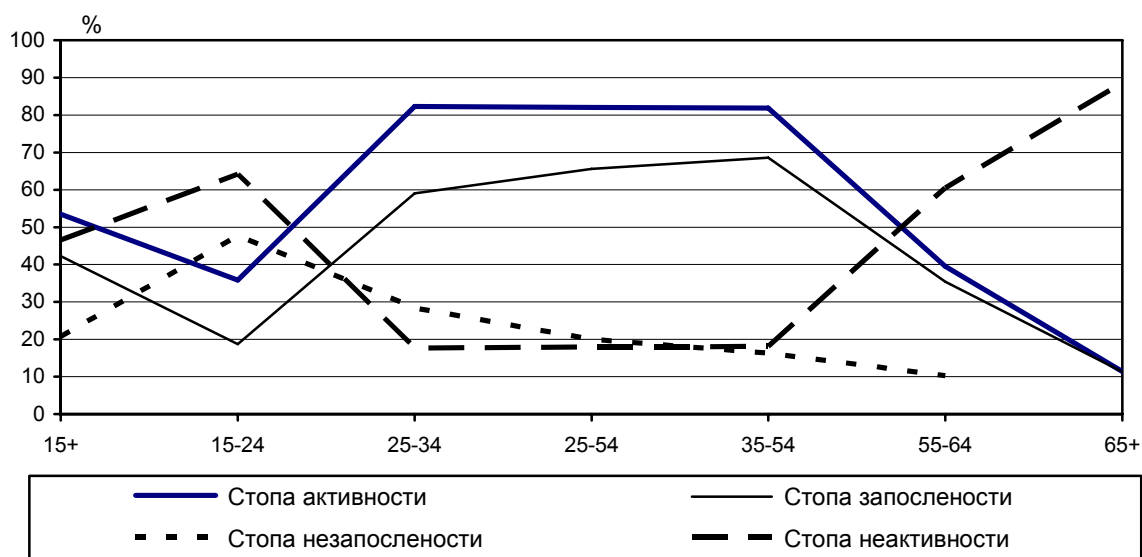
4. Стопе активности, запослености, незапослености и неактивности за становништво старо 15 и више година, октобар 2005.

Република Србија

	Стопа активности		Стопа запослености		Стопа незапослености		Стопа неактивности		
	X 2004.	X 2005.	X 2004.	X 2005.	X 2004.	X 2005.	X 2004.	X 2005.	
УКУПНО									
15 +	55,5	53,5	45,2	42,3	18,5	20,8	44,5	46,5	
15-24	37,0	35,8	19,2	18,7	48,1	47,7	63,0	64,2	
25-34	83,3	82,3	64,2	59,0	22,9	28,4	16,7	17,7	
25-54	82,3	82,0	68,3	65,6	17,1	20,0	17,7	18,0	
35-54	81,9	81,9	70,1	68,6	14,4	16,3	18,1	18,1	
55-64	41,1	39,5	37,3	35,4	9,2	(10,3)	58,9	60,5	
65+	14,4	11,4	14,3	11,3	0,7	.	85,6	88,6	
Лица радног узраста (15-64)	66,4	65,2	53,4	51,0	19,5	21,8	33,6	34,8	
Мушкарци									
15 +	64,6	63,0	54,9	52,4	15,1	16,8	35,4	37,0	
15-24	40,9	40,8	22,0	22,5	46,1	44,9	59,1	59,2	
25-34	90,9	90,0	75,4	71,1	17,0	21,0	9,1	10,0	
25-54	90,2	90,2	78,6	76,9	12,8	14,8	9,8	9,8	
35-54	89,8	90,4	80,1	79,5	10,8	12,0	10,2	9,6	
55-64	56,8	55,7	50,9	49,5	10,4	(11,2)	43,2	44,3	
65+	19,5	15,8	19,4	15,6	0,6	.	80,5	84,2	
Лица радног узраста (15-64)	75,1	74,3	63,1	61,2	15,9	17,6	24,9	25,7	
Жене									
15 +	47,0	44,6	36,3	32,9	22,9	26,2	53,0	55,4	
15-24	33,3	30,6	16,5	14,8	50,5	51,7	66,7	69,4	
25-34	75,5	74,3	52,7	46,2	30,3	37,8	24,5	25,7	
25-54	74,5	73,8	58,0	54,4	22,2	26,3	25,5	26,2	
35-54	74,1	73,7	60,3	57,9	18,6	21,4	25,9	26,3	
55-64	26,9	24,3	25,0	22,2	7,0	(8,3)	73,1	75,7	
65+	10,5	8,1	10,4	8,1	0,9	.	89,5	91,9	
Лица радног узраста (15-64)	57,9	56,2	44,0	40,8	24,1	27,4	42,1	43,8	

Стопе активности, запослености, незапослености и неактивности за становништво старо 15 и више година, октобар 2005.

- Република Србија -



5. Становништво старо 15 и више година, према школској спреми, активности и полу, октобар 2005.

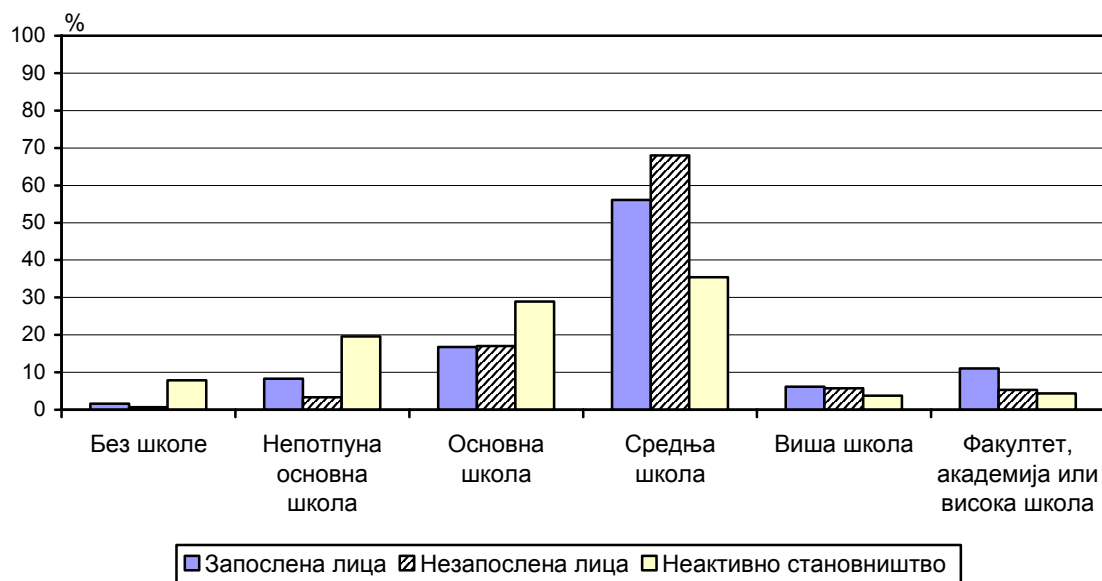
Република Србија

	Укупно	Запослена лица	Незапослена лица	Неактивно становништво
УКУПНО				
Укупно ¹⁾	6456001	2733412	719881	3002708
Без школе	285407	(42906)	((5116))	237386
Непотпуна основна школа	838944	227273	24015	587655
Основна школа	1449536	459799	122154	867584
Средња школа	3088445	1534548	489687	1064210
Виша школа	324068	168365	(40904)	114799
Факултет, академија или висока школа	469601	300520	(38006)	131074
Мушкарци				
Свега ¹⁾	3118664	1634988	329784	1153892
Без школе	57378	(14438)	.	40894
Непотпуна основна школа	316995	125894	((10492))	180609
Основна школа	633126	282248	53010	297868
Средња школа	1680433	952780	233597	494056
Виша школа	174189	95227	(16196)	62766
Факултет, академија или висока школа	256544	164402	(14443)	77698
Жене				
Свега ¹⁾	3337337	1098424	390097	1848816
Без школе	228029	(28468)	.	196492
Непотпуна основна школа	521949	101379	(13523)	407046
Основна школа	816411	177551	69144	569716
Средња школа	1408012	581768	256090	570153
Виша школа	149879	73138	(24708)	52033
Факултет, академија или висока школа	213058	136118	(23563)	53376

¹⁾ Због непоузданих оцена, означених тачком (.), збир података не даје "Укупно".

Становништво старо 15 и више година, према школској спреми и активности, октобар 2005.

- Република Србија -

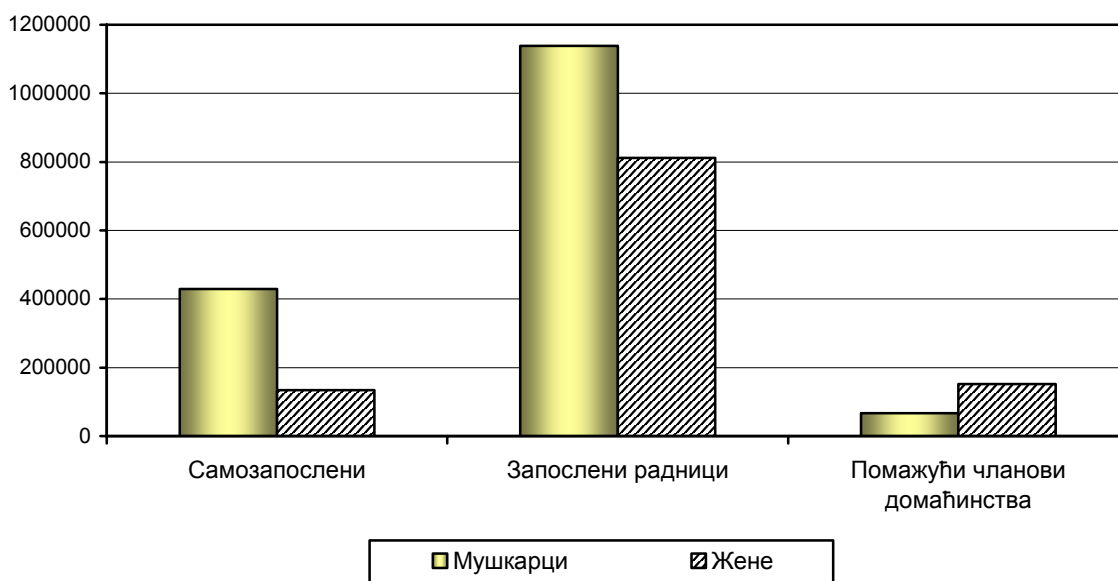


6. Запослена лица, према радном статусу и полу, октобар 2005.

	Република Србија				
	укупно	централна Србија			Војводина
		свега	без града Београда	град Београд	
УКУПНО					
Укупно ¹⁾	2733412	1981862	1426474	555388	751550
Самозапослени	563448	422342	350642	71700	141106
Запослени радници	1950162	1379113	910806	468307	571048
Помажући чланови домаћинства	219802	180405	165024	((15381))	(39397)
Мушкарци					
Свега ¹⁾	1634988	1177005	863530	313475	457983
Самозапослени	429059	321021	268863	52158	108038
Запослени радници	1138583	800338	544857	255481	338245
Помажући чланови домаћинства	67346	55645	(49809)	((5836))	((11701))
Жене					
Свега ¹⁾	1098424	804857	562945	241912	293567
Самозапослени	134390	101322	81779	(19543)	(33068)
Запослени радници	811578	578775	365950	212825	232803
Помажући чланови домаћинства	152456	124760	115216	.	(27696)

¹⁾ Због непоузданих оцена, означених тачком (.), збир података не даје "Укупно".

Запослена лица, према радном статусу и полу, октобар 2005. - Република Србија -



7. Запослена лица, према сектору делатности и полу, октобар 2005.

	Република Србија				
	укупно	централна Србија			Војводина
		свега	без града Београда	град Београд	
УКУПНО					
Укупно ¹⁾	2733412	1981862	1426474	555388	751550
Пољопривредне делатности	637454	457630	428092	29538	179824
Пољопривреда, шумарство и водопривреда	635363	455918	427396	((28522))	179445
Рибарство
Непољопривредне делатности	753935	536913	390686	146227	217022
Вађење руда и камена	(32965)	(28143)	(17750)	((10393))	.
Прерађивачка индустрија	497436	344380	269308	75072	153056
Производња ел. енергије, гаса и воде	57000	(47009)	(28988)	(18021)	((9991))
Грађевинарство	166534	117381	74640	(42741)	49153
Услугне делатности	1342023	987318	607695	379623	354705
Трговина на велико и мало, оправка	406705	286766	185187	101579	119939
Хотели и ресторани	80010	58443	(41215)	(17228)	(21567)
Саобраћај, складиштење и везе	152820	114128	67202	46926	38692
Финансијско посредовање	43504	(31291)	(15790)	(15501)	(12213)
Послови с некретнинама, изнајмљивање	69826	54153	(24184)	(29969)	(15672)
Државна управа и социјално осигурање	159430	125233	78787	(46446)	(34198)
Образовање	143416	107140	70088	(37052)	(36276)
Здравствени и социјални рад	158571	118107	75910	(42197)	(40464)
Друге комуналне, друштвене и личне услуге	120761	89989	48945	(41044)	(30772)
Домаћинства са запосленим лицима	((5356))
Екстериторијалне организације и тела	.	.	-	.	.
Мушкарци					
Свега ¹⁾	1634988	1177005	863529	313476	457983
Пољопривредне делатности	381238	258286	241118	17168	122952
Пољопривреда, шумарство и водопривреда	379655	257082	240422	(16660)	122573
Рибарство
Непољопривредне делатности	561647	403167	296160	107007	158480
Вађење руда и камена	(29819)	(25375)	(15998)	.	.
Прерађивачка индустрија	332879	232519	185411	47108	100360
Производња ел. енергије, гаса и воде	46355	(37869)	(23958)	(13911)	((8486))
Грађевинарство	152594	107404	70793	36611	45190
Услугне делатности	692104	515551	326249	189302	176553
Трговина на велико и мало, оправка	208690	150250	97363	52887	58440
Хотели и ресторани	(36388)	(25717)	(20224)	((5493))	(10671)
Саобраћај, складиштење и везе	125624	95428	58697	(36731)	(30196)
Финансијско посредовање	(16522)	(11340)	(5882)	((5458))	((5182))
Послови с некретнинама, изнајмљивање	38859	(28998)	(14243)	(14755)	((9860))
Државна управа и социјално осигурање	108914	88788	59476	(29312)	(20127)
Образовање	47363	(35303)	(21660)	(13643)	(12060)
Здравствени и социјални рад	(37763)	(27465)	(18242)	((9223))	((10298))
Друге комуналне, друштвене и личне услуге	71238	51883	(30462)	(21421)	(19354)
Домаћинства са запосленим лицима	.	-	-	-	.
Екстериторијалне организације и тела	.	.	-	.	-

¹⁾ Због непоузданих оцена, означених тачком (.), збир података не даје "Укупно".

7. Запослена лица, према сектору делатности и полу, октобар 2005. (наставак)

	Република Србија				
	укупно	централна Србија			Војводина
		свега	без града Београда	град Београд	
Жене					
Свега ¹⁾	1098424	804857	562945	241912	293567
Пољопривредне делатности	256216	199344	186974	12370	56872
Пољопривреда, шумарство и водопривреда	255708	198836	186974	11862	56872
Рибарство	.	.	-	.	-
Непољопривредне делатности	192288	133746	94526	39220	58542
Вађење руда и камена
Прерађивачка индустрија	164557	111861	83897	27964	52696
Производња ел. енергије, гаса и воде	((10645))	((9140))	.	.	.
Грађевинарство	(13940)	((9977))	.	((6130))	.
Услугне делатности	649919	471767	281446	190321	178152
Трговина на велико и мало, оправка	198015	136516	87824	48692	61499
Хотели и ресторани	43622	(32726)	(20991)	(11735)	((10896))
Саобраћај, складиштење и везе	(27196)	(18700)	((8505))	(10195)	((8496))
Финансијско посредовање	(26982)	(19951)	(9908)	(10043)	((7031))
Послови с некретнима, изнајмљивање	(30967)	(25155)	((9941))	(15214)	((5812))
Државна управа и социјално осигурање	50516	(36445)	(19311)	(17134)	(14071)
Образовање	96053	71837	48428	(23409)	(24216)
Здравствени и социјални рад	120808	90642	57668	(32974)	(30166)
Друге комуналне, друштвене и личне услуге	49523	(38106)	(18483)	(19623)	(11418)
Домаћинства са запосленим лицима
Екстериторијалне организације и тела	.	.	-	.	.

¹⁾ Због непоузданих оцена, означених тачком (.), збир података не даје "Укупно".

8. Запослена лица, према врсти радног времена и полу, октобар 2005.

	Република Србија				
	укупно	централна Србија			Војводина
		свега	без града Београда	град Београд	
УКУПНО					
Укупно	2733412	1981862	1426474	555388	751550
Пуно радно време	2529452	1832630	1303530	529100	696822
Радно време краће од пуног	203960	149231	122943	(26288)	(54729)
Мушкарци					
Свега	1634988	1177005	863530	313475	457983
Пуно радно време	1537842	1106019	805427	300592	431823
Радно време краће од пуног	97146	70986	58102	(12884)	(26160)
Жене					
Свега	1098424	804857	562945	241912	293567
Пуно радно време	991610	726611	498103	228508	264998
Радно време краће од пуног	106814	78245	64841	((13404))	(28568)

9. Запослена лица, према часовима рада у уобичајеној седмици и полу, октобар 2005.

	Република Србија				
	укупно	централна Србија			Војводина
		свега	без града Београда	град Београд	
УКУПНО					
Укупно ¹⁾	2733412	1981862	1426474	555388	751550
1 час	.	.	-	.	.
2-4	.	-	-	-	.
5-9	((10852))	.	.	.	((5053))
10-14	(26888)	(18612)	(12800)	.	((8276))
15-19	(19931)	(15095)	(13887)	.	((4836))
20-29	94648	74490	61356	((13134))	(20158)
30-39	164533	119803	96485	(23318)	(44730)
40-49	1780149	1305706	872468	433238	474443
50-59	238099	168387	136605	(31782)	69712
60 и више часова	385749	268566	222359	(46207)	117183
Непознато	((6971))	.	.	-	.
Мушкарци					
Свега ¹⁾	1634988	1177005	863530	313475	457983
1 час	-	-	-	-	-
2-4	.	-	-	-	.
5-9
10-14	(14670)	(10208)	((7126))	.	.
15-19	((9712))	((7252))	((6806))	.	.
20-29	(39779)	(30842)	(25183)	((5659))	((8937))
30-39	80844	59621	48291	((11330))	(21222)
40-49	1017940	745839	514364	231475	272102
50-59	162847	114486	89674	(24812)	48360
60 и више часова	296058	201893	165544	(36349)	94165
Непознато	.	.	.	-	.
Жене					
Свега ¹⁾	1098424	804857	562945	241912	293567
1 час	.	.	-	.	.
2-4	.	-	-	-	.
5-9	((4673))	.	.	-	.
10-14	(12218)	((8404))	((5674))	.	.
15-19	(10219)	((7843))	((7080))	.	.
20-29	54869	(43648)	(36173)	((7475))	(11221)
30-39	83689	60181	48193	(11988)	(23508)
40-49	762209	559868	358105	201763	202341
50-59	75252	(53901)	(46932)	((6969))	(21351)
60 и више часова	89690	(66672)	(56814)	((9858))	(23018)
Непознато	.	.	.	-	.

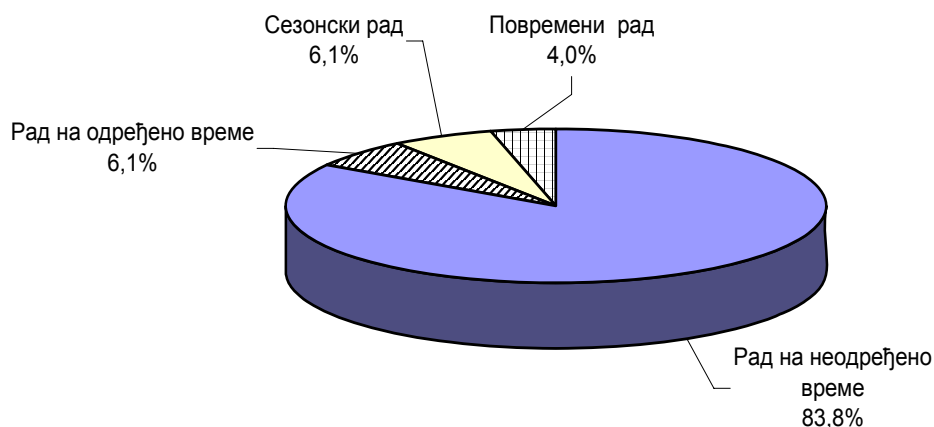
¹⁾ Због непоузданих оцена, означених тачком (.), збир података не даје "Укупно".

10. Запослена лица, према врсти рада и полу, октобар 2005.

	Република Србија		
	укупно	мушкарци	жене
Укупно	2733412	1634988	1098424
Рад на неодређено време	2319438	1361691	957747
Рад на одређено време	157030	88027	69003
Сезонски рад	154799	112544	(42255)
Повремени рад	102145	72726	(29419)

Запослена лица, према врсти рада, октобар 2005.

- Република Србија -

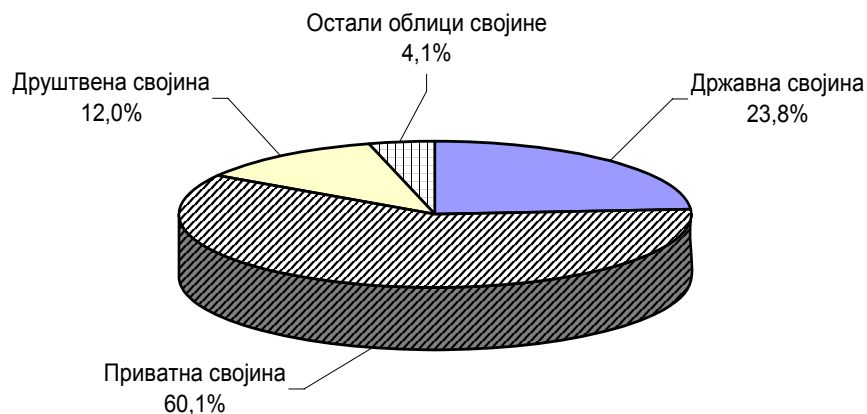


11. Запослена лица, према облику својине и полу, октобар 2005.

	Република Србија		
	укупно	мушкарци	жене
Укупно	2733412	1634988	1098424
Државна својина	651498	349233	302265
Приватна својина	1640139	1011254	628885
Друштвена својина	329271	200966	128305
Остали облици својине	112504	73534	(38969)

Запослена лица, према облику својине, октобар 2005.

- Република Србија -



12. Запослена лица, према занимању и полу, октобар 2005.

	Република Србија				
	укупно	централна Србија			Војводина
		свега	без града Београда	град Београд	
	УКУПНО				
Укупно ¹⁾	2733412	1981862	1426474	555388	751550
Законодавци, функционери и руководиоци - менаџери	101343	73924	47169	(26755)	(27418)
Стручњаци	250770	202732	105859	96873	(48038)
Стручни сарадници и техничари	401383	294294	181910	112384	107089
Службеници	159630	109838	73431	(36407)	49792
Услужни радници и трговци	378359	268311	178372	89939	110048
Квалификовани радници у пољопривреди и рибарству	538869	423302	400863	((22439))	115566
Занатлије и сродни радници	389144	268060	202273	65787	121084
Руковаоци машинама и уређајима и монтери	214929	148084	102447	(45637)	66845
Основна - једноставна занимања	278843	177291	121741	55550	101551
Војна лица	(20143)	(16024)	(12408)	.	.
	Мушкарци				
Свега ¹⁾	1634988	1177005	863529	313476	457983
Законодавци, функционери и руководиоци - менаџери	76228	55342	(35029)	(20313)	(20884)
Стручњаци	129612	104736	57769	46967	(24876)
Стручни сарадници и техничари	168925	122408	72594	49814	46517
Службеници	84149	58536	43637	(14899)	(25613)
Услужни радници и трговци	164388	120285	83300	(36985)	(44104)
Квалификовани радници у пољопривреди и рибарству	315184	238667	225665	((13002))	76516
Занатлије и сродни радници	326474	225934	168177	57757	100540
Руковаоци машинама и уређајима и монтери	194248	134033	89839	(44194)	60215
Основна - једноставна занимања	155639	101038	75109	(25929)	54599
Војна лица	(20143)	(16024)	(12408)	.	.
	Жене				
Свега ¹⁾	1098424	804857	562945	241912	293567
Законодавци, функционери и руководиоци - менаџери	(25115)	(18582)	(12140)	((6442))	((6534))
Стручњаци	121158	97996	48090	49906	(23162)
Стручни сарадници и техничари	232458	171886	109316	62570	60572
Службеници	75481	51302	(29794)	(21508)	(24179)
Услужни радници и трговци	213971	148026	95072	52954	65944
Квалификовани радници у пољопривреди и рибарству	223685	184635	175198	((9437))	(39050)
Занатлије и сродни радници	62670	42126	(34096)	((8030))	(20544)
Руковаоци машинама и уређајима и монтери	(20681)	(14051)	(12608)	.	((6630))
Основна - једноставна занимања	123204	76253	46632	(29621)	46952
Војна лица	-	-	-	-	-

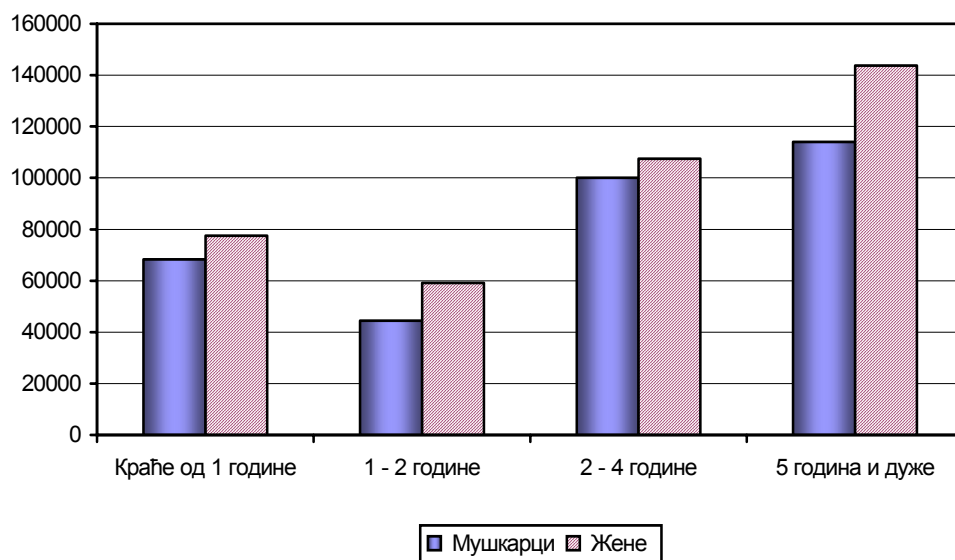
¹⁾ Због непоузданих оцена, означених тачком (.), збир података не даје "Укупно".

13. Незапослена лица, према дужини тражења посла и полу, октобар 2005.

	Република Србија				
	укупно	централна Србија			Војводина
		свега	без града Београда	град Београд	
УКУПНО					
Укупно ¹⁾	719881	533727	393549	140178	186154
Краће од 1 месеца	(10928)	((6788))	.	.	((4140))
1 - 2 месеца	(42342)	(29655)	(17377)	((12278))	(12687)
3 - 5	49805	(35262)	(22769)	(12493)	(14543)
6 - 8	(25182)	(16844)	((9818))	((7026))	((8338))
9 - 11	(17720)	(10926)	((8027))	.	((6795))
12 - 17	78681	58439	39858	(18581)	(20243)
18 - 23 месеца	(24972)	(18213)	(12308)	((5905))	((6758))
2 - 4 године	207676	159404	120254	(39150)	48272
5 - 7	115306	93453	72036	(21417)	(21853)
8 - 10	69951	49225	40199	((9026))	(20725)
Преко 10 година	72573	52538	(45927)	((6611))	(20034)
Нашли посао
Мушкарци					
Свега ¹⁾	329784	245763	179667	66096	84021
Краће од 1 месеца	((6408))
1 - 2 месеца	(20034)	(14414)	(9936)	((4478))	((5619))
3 - 5	(23837)	(18188)	(12614)	((5574))	((5649))
6 - 8	(11299)	((7312))	.	.	.
9 - 11	((6821))
12 - 17	(33912)	(25122)	(15428)	((9694))	((8790))
18 - 23 месеца	(10632)	((7884))	((4929))	.	.
2 - 4 године	100107	76184	56508	(19676)	(23924)
5 - 7	56494	45493	(35067)	((10426))	(11001)
8 - 10	(32860)	(24395)	(19864)	.	((8464))
Преко 10 година	(24688)	(17272)	(15767)	.	((7416))
Нашли посао
Жене					
Свега ¹⁾	390097	287964	213883	74081	102133
Краће од 1 месеца	((4520))
1 - 2 месеца	(22308)	(15240)	((7440))	((7800))	((7067))
3 - 5	(25968)	(17073)	(10154)	((6919))	((8895))
6 - 8	(13882)	(9533)	((5922))	.	.
9 - 11	(10899)	((7174))	((6254))	.	.
12 - 17	44770	(33317)	(24430)	(8887)	(11453)
18 - 23 месеца	(14340)	((10329))	((7379))	.	.
2 - 4 године	107569	83221	63747	(19474)	(24348)
5 - 7	58812	47960	(36970)	(10990)	(10851)
8 - 10	(37091)	(24830)	(20335)	((4495))	(12261)
Преко 10 година	47885	(35267)	(30161)	((5106))	(12618)
Нашли посао

¹⁾ Због непоузданих оцена, означених тачком (.), збир података не даје "Укупно".

Незапослена лица, према дужини тражења посла и полу, октобар 2005. - Република Србија -



14. Незапослена лица, према претходном статусу и полу, октобар 2005.

	Република Србија				
	укупно	централна Србија			Војводина
		свега	без града Београда	град Београд	
УКУПНО					
Укупно ¹⁾	719881	533727	393549	140178	186154
Први пут траже запослење	282337	221579	164968	56611	60758
Имали су запослење	437544	312148	228581	83567	125396
Разлог престанка радног односа:					
Отказ	94525	66257	(45861)	(20396)	(28268)
Сезонски карактер посла	64451	(39009)	(28689)	(10320)	(25442)
Ликвидација предузећа	120148	91373	71122	(20251)	(28775)
Болест, неспособност или породични разлози	45836	(31302)	(23070)	((8232))	(14533)
Остали разлози	112584	84206	59840	(24366)	(28378)
Мушкарци					
Свега ¹⁾	329784	245763	179667	66096	84021
Први пут траже запослење	123898	95619	70704	(24915)	(28279)
Имали су запослење	205886	150144	108963	41181	55742
Разлог престанка радног односа:					
Отказ	47898	(32951)	(20469)	(12482)	(14947)
Сезонски карактер посла	(30484)	(18351)	(13951)	((4400))	((12132))
Ликвидација предузећа	52379	(42042)	(31919)	((10123))	(10336)
Болест, неспособност или породични разлози	(9793)	((5805))	((5468))	.	.
Остали разлози	65331	50993	37154	(13839)	(14337)
Жене					
Свега ¹⁾	390097	287964	213883	74081	102133
Први пут траже запослење	158439	125960	94264	(31696)	(32479)
Имали су запослење	231658	162004	119618	42386	69654
Разлог престанка радног односа:					
Отказ	46626	(33306)	(25392)	((7914))	(13321)
Сезонски карактер посла	(33967)	(20658)	(14738)	((5920))	(13309)
Ликвидација предузећа	67769	49331	(39203)	(10128)	(18438)
Болест, неспособност или породични разлози	(36042)	(25497)	(17601)	((7896))	(10545)
Остали разлози	47253	(33213)	(22686)	(10527)	(14041)

¹⁾ Због непоузданих оцена, означених тачком (.), збир података не даје "Укупно".

15. Структура становништва старог 15 и више година, према активности и субјективној оцени финансијске ситуације у властитом домаћинству, октобар 2005.

	%				
	Укупно	Врло добра	Углавном добра	Углавном лоша	Лоша
Укупно	100,0	2,8	28,8	27,0	41,4
Запослени	100,0	3,3	34,0	28,7	34,0
Незапослени	100,0	1,0	12,0	22,9	64,1
Неактивни	100,0	2,9	28,0	26,5	42,7

Основне дефиниције

У Анкети о радној снази становништво старо 15 и више година прати се према активности у посматраној седмици, а не према формалном статусу анкетираних лица.

Под појмом **запослени** у овој анкети подразумевају се лица која су најмање један сат у посматраној седмици обављала неки плаћени посао (у новцу или у природи), као и лица која су имала запослење, али су у тој седмици била одсутна с посла.

Помажући чланови домаћинства су лица која су помагала другом члану породице у вођењу породичног посла или пољопривредног газдинства а да, при томе, нису била плаћена за тај рад.

Под појмом **незапослени** подразумевају се лица која у посматраној седмици нису обављала ниједан плаћени посао, нити су имала посао са којег су одсуствовала и на који су могла да се врате након истека одсуства, под условом да су задовољавала следеће критеријуме:

- да су у последње четири седмице предузимала активне кораке у циљу налажења посла и да су уколико би им посао био понуђен, била у могућности да почну да раде у року од две седмице;
- да у последње четири седмице нису активно тражила посао, јер су нашла посао на којем је требало да почну да раде након истека посматране седмице, а најкасније за три месеца.

Активно становништво (радну снагу) чине сва запослена и незапослена лица стара 15 и више година.

Неактивно становништво чине сва лица стара 15 и више година која нису сврстана у активно становништво.

Стопа активности представља проценат активног становништва у укупном становништву старом 15 и више година.

Стопа запослености представља проценат запослених у укупном становништву старом 15 и више година.

Стопа незапослености представља проценат незапослених у укупном броју активних становника.

Стопа неактивности представља проценат неактивног становништва у укупном становништву старом 15 и више година.

Објашњење знакова

- = нема појаве
- . = податак је већи од 0, али је непоуздан (CV већи од 30%)
- (()) = податак је непрецизан ($20\% \leq CV < 30\%$)
- () = податак је мање прецизан ($10\% \leq CV < 20\%$)

Издаје и штампа: Републички завод за статистику Србије, Београд, Милана Ракића 5
Телефон: 2412-922 (централа) • Телефакс: 2411- 260 • www.statserb.sr.gov.yu
Одговара: др Драган Вукмировић, директор
Тираж: 130 • Периодика излажења: годишња