

САОПШТЕЊЕ

број 319 • год. LV, 27.12.2005.

Статистика запослености

ЗП12

СРБ 319 ЗП12 271205

Запослени према висини зараде и степену стручне спреме у марту и септембру 2005. године -Република Србија-

МЕТОДОЛОШКА ОБЈАШЊЕЊА

Подаци о запосленима према висини зараде, степену стручне спреме и просечној заради добијени су из редовног полугодишњег статистичког истраживања о запосленим и зарадама запослених (РАД-1) које се спроводи два пута годишње: у марту и септембру.

Овим истраживањем обухватају се запослени у предузећима, установама, задругама и организацијама у друштвеној, задружној, мешовитој, државној и приватној својини.

У саопштењу је приказан број и структура запослених према висини зараде, степену стручне спреме, као и просечне зараде запослених према степену стручне спреме и графички приказ података.

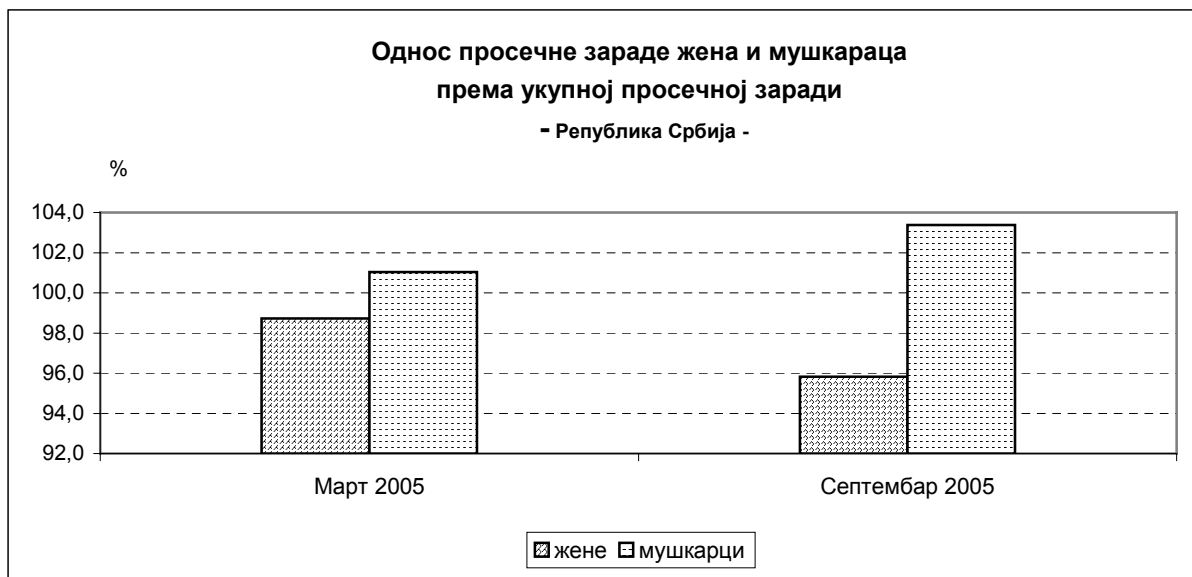
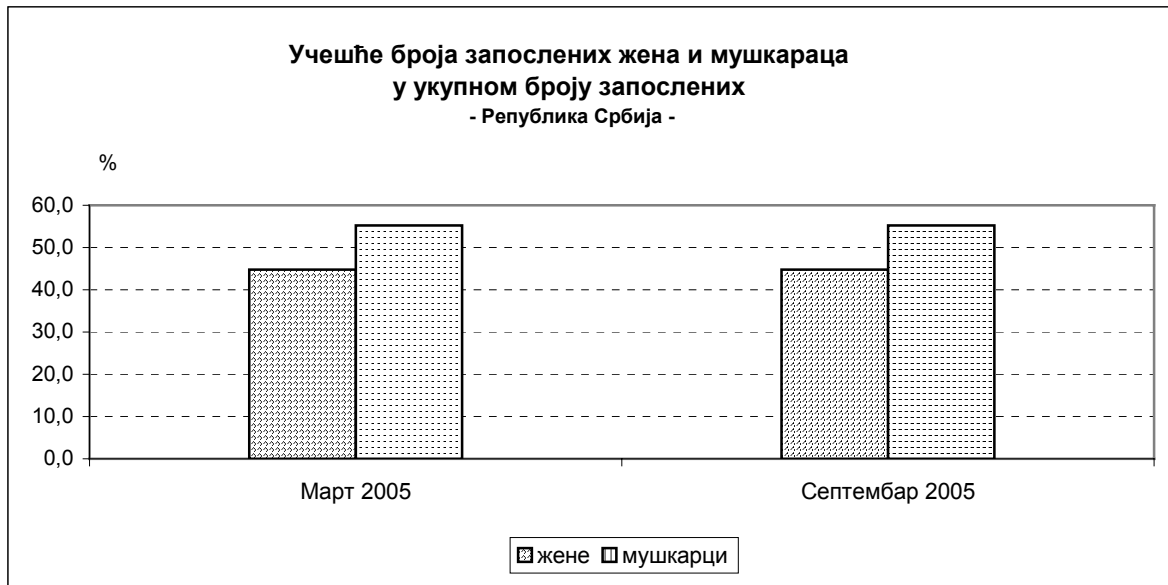
Под појмом *запослени* подразумевају се сва лица која имају заснован радни однос са послодавцем, без обзира да ли су радни однос засновали на неодређено или одређено време и да ли раде пуно или краће од пуног, непуно или скраћено радно време (стање 31. март и 30. септембар).

Степен стручне спреме (потребна квалификација) за обављање одређених послова и задатака је степен образовања утврђен за радно место (општим актом, односно систематизацијом радних места).

Зараду у смислу члана 105. Закона о раду чини зарада која садржи порез и доприносе који се плаћају из зараде коју је запослени остварио за обављени рад и време проведено на раду, увећана зарада, накнада зараде и друга примања (осим: накнаде трошкова за долазак и одлазак са рада и за време проведено на службеном путу у земљи и иностранству, отпремнине при одласку у пензију, солидарне помоћи, јубиларне награде, накнаде трошкова погребних услуга и накнаде штете због повреде на раду или професионалног обољења).

1. Запослени и просечна зарада запослених према полу

	Март 2005.				Септембар 2005.			
	запослени		Ø зарада		запослени		Ø зарада	
	укупно	жене	укупно	жене	укупно	жене	укупно	жене
Република Србија	1287529	576317	23142	22846	1259498	563678	26741	25624
Централна Србија	950467	427398	22994	22551	930151	417861	26609	25458
Војводина	337062	148919	23559	23690	329347	145817	27112	26100
Град Београд	361489	173356	29573	28249	361167	172353	33531	31409



2-1. Запослени према висини зараде¹⁾

	Март 2005.			
	Република Србија	Централна Србија	Војводина	Град Београд
УКУПНО	1287529	950467	337062	361489
Нису примили зараду	190656	140551	50105	25526
Примили до 6000 дин.	17439	14403	3036	3289
6000-9000	39134	30131	9003	7429
9001-12000	92928	69200	23728	17313
12001-15000	113253	81481	31772	26803
15001-20000	175713	128944	46769	45428
20001-25000	193404	141749	51655	52350
25001-35000	243530	179067	64463	81510
35001-45000	132687	101083	31604	60526
45001 и више дин.	88785	63858	24927	41315

2-2. Запослени према висини зараде¹⁾

	Септембар 2005.			
	Република Србија	Централна Србија	Војводина	Град Београд
УКУПНО	1259498	930151	329347	361167
Нису примили зараду	151088	115043	36045	22191
Примили до 6000 дин.	12746	9474	3272	2482
6000-9000	28736	21659	7077	5449
9001-12000	74598	55386	19212	14159
12001-15000	110312	81067	29245	25375
15001-20000	167304	124397	42907	42061
20001-25000	180106	131972	48134	46058
25001-35000	255067	190337	64730	84643
35001-45000	150702	109957	40745	61494
45001 и више дин.	128839	90859	37980	57255

¹⁾ Обухваћени су сви запослени без обзира на број часова рада који су остварили у месецу марту, односно септембру.

**3-1. Распоред запослених према висини зараде по областима делатности
- март 2005. године -**

Република Србија

	Укупно	Нису примили зараду	До 6000 дин.	6001-9000	9001-12000
УКУПНО	1287529	190656	17439	39134	92928
Привреда	881082	180166	14423	31325	71466
Ванпривреда	406447	10490	3016	7809	21462
Пољопривреда, шумарство и водопривреда	56138	13859	736	1808	4880
Рибарство	840	140	9	3	12
Вађење руда и камена	31079	2570	136	666	1563
Прерађивачка индустрија	396226	105755	8749	17518	38416
Произв. ел. енергије, гаса и воде	45797	1150	215	291	886
Грађевинарство	68626	18355	1336	2659	5119
Трговина на велико и мало, оправка	96568	20630	1118	4171	9442
Хотели и ресторани	23779	6265	768	1627	2355
Саобраћај, складиштење и везе	100657	6869	683	1539	4499
Финансијско посредовање	26912	461	66	50	116
Послови с некретнинама, изнајмљивање	35479	4229	477	790	3609
Државна управа и социјално осигурање	72018	1465	237	492	993
Образовање	128383	1435	1571	3234	10861
Здравствени и социјални рад	164556	5719	1064	3441	8461
Друге комун., друштв. и личне услужне активности	40471	1754	274	845	1716

Република Србија

(наставак)

	12001-15000	15001-20000	20001-25000	25001-35000	35001-45000	45001 и више дин.
УКУПНО	113253	175713	193404	243530	132687	88785
Привреда	78119	115609	108206	138184	84562	59022
Ванпривреда	35134	60104	85198	105346	48125	29763
Пољопривреда, шумарство и водопривреда	5131	8681	8544	7073	3450	1976
Рибарство	16	79	79	77	210	215
Вађење руда и камена	1953	4176	5156	7577	5951	1331
Прерађивачка индустрија	39493	52981	41244	46172	27167	18731
Произв. ел. енергије, гаса и воде	1568	4345	7764	16054	9415	4109
Грађевинарство	6604	8413	7942	9393	4844	3961
Трговина на велико и мало, оправка	9099	13897	10674	14565	7760	5212
Хотели и ресторани	2831	3110	2563	2251	1020	989
Саобраћај, складиштење и везе	7112	14053	17802	25778	15780	6542
Финансијско посредовање	166	485	1257	4514	6228	13569
Послови с некретнинама, изнајмљивање	3296	4081	3123	5852	4280	5742
Државна управа и социјално осигурање	3061	8314	17423	19311	13062	7660
Образовање	13906	14882	17820	44525	14369	5780
Здравствени и социјални рад	16186	31995	43681	31464	13174	9371
Др. комун., друштв. и личне услужне активности	2831	6221	8332	8924	5977	3597

**3-2. Распоред запослених према висини зараде по областима делатности
- септембар 2005. године -**

Република Србија

	Укупно	Нису примили зараду	До 6000 дин.	6001-9000	9001-12000
УКУПНО	1259498	151088	12746	28736	74598
Привреда	864758	141277	10397	22469	61182
Ванпривреда	394740	9811	2349	6267	13416
Пољопривреда, шумарство и водопривреда	53470	10596	395	1125	3409
Рибарство	785	30	15	5	28
Вађење руда и камена	28978	1615	99	242	1221
Прерађивачка индустрија	383812	79294	6727	12411	35039
Произв. ел. енергије, гаса и воде	44211	1023	79	153	477
Грађевинарство	69147	16773	899	2192	3878
Трговина на велико и мало, оправка	95745	16643	976	3303	7878
Хотели и ресторани	22903	5035	420	887	2273
Саобраћај, складиштење и везе	97287	5895	389	1180	3878
Финансијско посредовање	28492	578	65	256	144
Послови с некретнинама, изнајмљивање	40124	3607	237	652	2924
Државна управа и социјално осигурање	70030	1180	172	288	638
Образовање	120704	1573	1371	2768	4333
Здравствени и социјални рад	163824	5506	665	2702	7076
Друге комун., друштв. и личне услужне активности	39986	1740	237	572	1402

Република Србија

(наставак)

	12001-15000	15001-20000	20001-25000	25001-35000	35001-45000	45001 и више дин.
УКУПНО	110312	167304	180106	255067	150702	128839
Привреда	78157	109811	104877	148561	93965	94062
Ванпривреда	32155	57493	75229	106506	56737	34777
Пољопривреда, шумарство и водопривреда	4504	8820	8698	8202	4085	3636
Рибарство	79	248	121	166	55	38
Вађење руда и камена	1385	3124	3886	8630	7070	1706
Прерађивачка индустрија	40261	49432	45025	54573	30927	30123
Произв. ел. енергије, гаса и воде	1609	4047	5506	14408	9672	7237
Грађевинарство	4401	7009	7764	11281	7862	7088
Трговина на велико и мало, оправка	11354	13575	10730	14895	9268	7123
Хотели и ресторани	2911	3889	3103	2420	1209	756
Саобраћај, складиштење и везе	5807	11953	13458	24302	14185	16240
Финансијско посредовање	231	478	937	3495	6640	15668
Послови с некретнинама, изнајмљивање	4846	5658	4600	6243	4895	6462
Државна управа и социјално осигурање	1879	6400	14039	21536	13246	10652
Образовање	11811	14140	13686	42381	21790	6851
Здравствени и социјални рад	16659	31926	41475	32416	14372	11027
Др. комун., друштв. и личне услужне активности	2575	6605	7078	10119	5426	4232

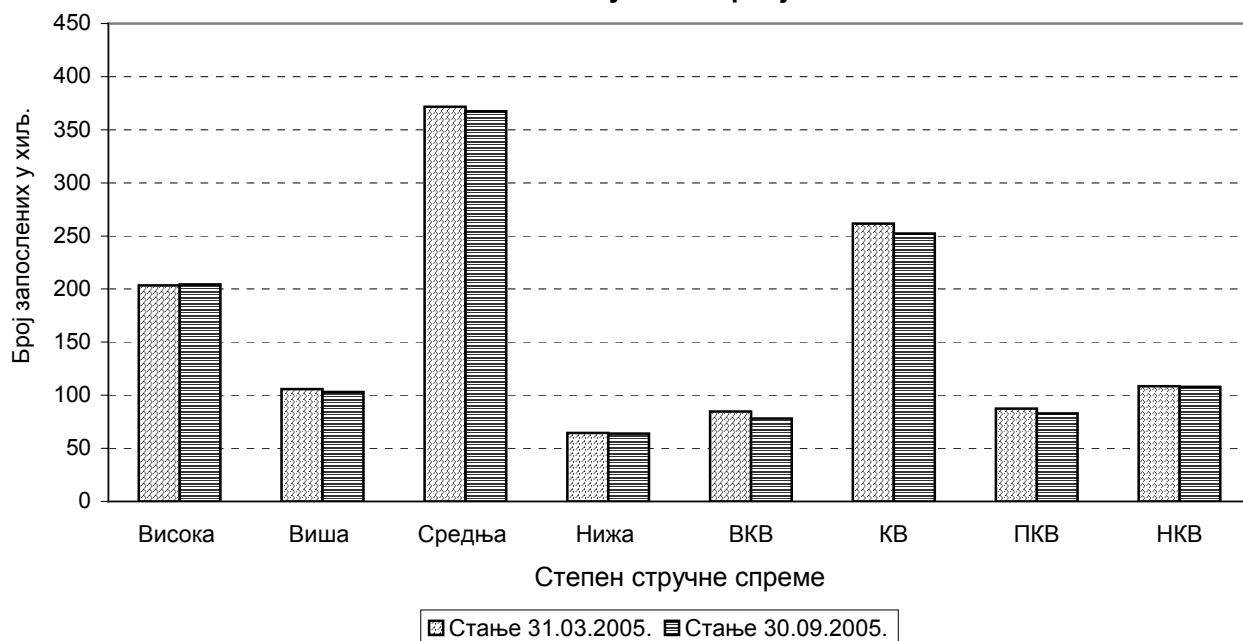
**4-1. Запослени према степену стручне спреме и просечној заради
- март 2005. године -**

	Република Србија		Централна Србија		Војводина		Град Београд	
	број запослених	просечна зарада, дин.	број запослених	просечна зарада, дин.	број запослених	просечна зарада, дин.	број запослених	просечна зарада, дин.
УКУПНО	1287529	23142	950467	22994	337062	23559	361489	29573
Висока стручна спрема	203386	41130	153143	40670	50243	42531	76364	46660
Виша стручна спрема	105686	27209	78602	26872	27084	28190	29249	32198
Средња стручна спрема	371694	22346	270192	22257	101502	22583	114454	26663
Нижа стручна спрема	64507	15161	46439	14912	18257	15771	19205	19161
Висококвалификовани	84736	25293	68161	25292	16581	25302	29327	31184
Квалификовани	261644	17100	195094	16807	66550	17958	59288	22090
Полуквалификовани	87289	13958	66774	13389	20421	15783	18614	16555
Неквалификовани	108587	13221	72062	12649	36424	14369	14988	15640

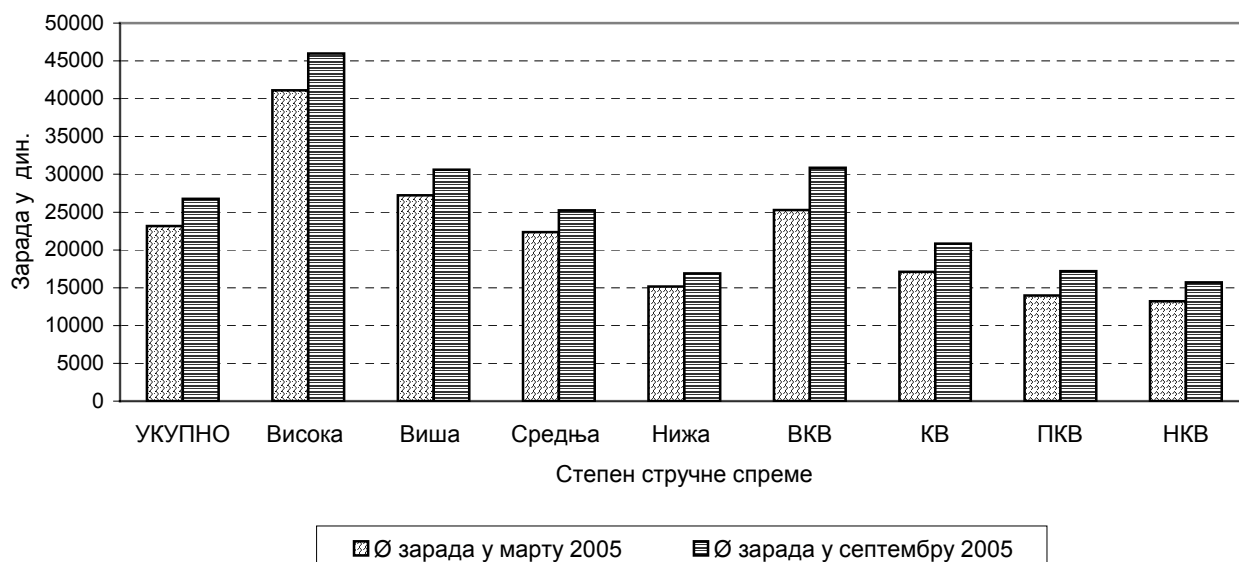
**4-2. Запослени према степену стручне спреме и просечној заради
- септембар 2005. године -**

	Република Србија		Централна Србија		Војводина		Град Београд	
	број запослених	просечна зарада, дин.	број запослених	просечна зарада, дин.	број запослених	просечна зарада, дин.	број запослених	просечна зарада, дин.
УКУПНО	1259498	26741	930151	26609	329347	27112	361167	33531
Висока стручна спрема	204226	45993	153192	45757	51034	46704	76786	52644
Виша стручна спрема	103047	30614	76891	30173	26156	31910	29053	36334
Средња стручна спрема	367267	25248	267415	25160	99852	25483	114648	29853
Нижа стручна спрема	63854	16911	46670	16333	17184	18480	19901	19776
Висококвалификовани	78041	30876	62319	30835	15722	31035	26983	37029
Квалификовани	252175	20821	189841	20428	62334	22020	59673	25718
Полуквалификовани	82960	17195	62640	16675	20320	18797	18503	20181
Неквалификовани	107928	15686	71183	15265	36745	16502	15620	18511

**Запослени према степену стручне спреме
- Република Србија -**



**Зараде запослених према степену стручне спреме
- Република Србија -**



**5-1. Запослени према степену стручне спреме и просечној заради по областима делатности
- март 2005. године -**

Република Србија

	Укупно		Степен стручне спреме							
			висока		виша		средња		нижа	
	број запо-слених	просе-чна зарада дин.	број запо-слених	просе-чна зарада дин.	број запо-слених	просе-чна зарада дин.	број запо-слених	просе-чна зарада дин.	број запо-слених	просе-чна зарада дин.
УКУПНО	1287529	23142	203386	41130	105686	27209	371694	22346	64507	15161
Привреда	881082	21177	73768	45034	44515	28126	245338	21842	45677	14309
Ванпривреда	406447	27402	129618	38908	61171	26542	126356	23324	18830	17227
Пољопривреда, шумарство и водопривреда	56138	17356	4871	33942	2066	20105	15547	16002	3910	14935
Рибарство	840	33683	47	80048	22	35898	143	38339	22	6469
Вађење руда и камена	31079	28000	2028	43137	1099	34140	6578	28576	884	21073
Прерађивачка индустрија	396226	17383	26740	38190	18900	22451	98956	18466	18888	10627
Произв. ел. енергије, гаса и воде	45797	31792	4750	48914	2499	36849	14059	30857	1386	23199
Грађевинарство	68626	18908	5336	39970	2863	24480	13124	20011	3855	13280
Трговина на велико и мало, оправка	96568	19762	8612	45744	4959	26478	33902	19632	7080	15185
Хотели и ресторани	23779	15396	731	34809	1339	27227	6717	16099	1883	12246
Саобраћај, складиштење и везе	100657	26472	7949	48874	6383	37259	32289	24722	4368	18761
Финансијско посредовање	26912	54722	7073	82078	2908	50597	15098	44429	891	33516
Послови с некретнинама, изнајмљивање	35479	28488	10317	46547	2287	30040	12883	23859	1998	16651
Државна управа и социјално осигурање	72018	30977	25738	43211	7550	29238	27525	24346	5062	19892
Образовање	128383	25862	59993	32625	30958	24568	11368	20432	6132	14463
Здравствени и социјални рад	164556	25625	31112	44428	19259	27335	69974	22283	5408	16718
Др. комун., друштв. и личне услужне активности	40471	26972	8089	39748	2594	30881	13531	24254	2740	22376

Република Србија

(наставак)

	Степен стручне спреме							
	висококвалификован		квалификован		полуквалификован		неквалификован	
	број запо-слених	просечна зарада дин.	број запо-слених	просечна зарада дин.	број запо-слених	просечна зарада дин.	број запо-слених	просечна зарада дин.
УКУПНО	84736	25293	261644	17100	87289	13958	108587	13221
Привреда	77817	25393	241037	16919	72339	13857	80591	12601
Ванпривреда	6919	24169	20607	19210	14950	14443	27996	15005
Пољопривреда, шумарство и водопривреда	2017	21986	13008	17376	5012	14821	9707	11911
Рибарство	16	28566	316	24932	38	30281	236	36571
Вађење руда и камена	5541	30345	10214	26276	2515	21593	2220	21525
Прерађивачка индустрија	32153	22206	116611	14785	42348	12165	41630	11068
Произв. ел. енергије, гаса и воде	5963	37195	10663	28456	2627	23398	3850	20488
Грађевинарство	8217	19639	21685	17246	7056	12778	6490	11540
Трговина на велико и мало, оправка	5021	21001	29219	14230	2711	11286	5064	11498
Хотели и ресторани	1693	22832	6956	12216	2204	13039	2256	9150
Саобраћај, складиштење и везе	16026	30828	25370	20687	4918	18581	3354	14251
Финансијско посредовање	313	68290	351	38704	54	40694	224	32058
Послови с некретнинама, изнајмљивање	1044	22944	3194	16824	1354	10855	2402	11985
Државна управа и социјално осигурање	699	24874	2396	22737	714	19454	2334	17750
Образовање	2297	17002	4801	14723	4110	12322	8724	13882
Здравствени и социјални рад	2843	24283	11047	19773	9410	14765	15503	14965
Др. комун., друштв. и личне услужне активн.	893	27065	5813	23004	2218	22864	4593	20004

**5-2. Запослени према степену стручне спреме и просечној заради по областима делатности
- септембар 2005. године -**

Република Србија

	Укупно		Степен стручне спреме							
			висока		виша		средња		нижа	
	број запо-слених	просе-чна зарада дин.	број запо-слених	просе-чна зарада дин.	број запо-слених	просе-чна зарада дин.	број запо-слених	просе-чна зарада дин.	број запо-слених	просе-чна зарада дин.
УКУПНО	1259498	26741	204226	45993	103047	30614	367267	25248	63854	16911
Привреда	864758	25529	75762	53208	43216	33615	244272	25664	45806	16593
Ванпривреда	394740	29396	128464	41738	59831	28446	122995	24421	18048	17719
Пољопривреда, шумарство и водопривреда	53470	20603	4725	39423	1795	25434	15189	19058	3629	15882
Рибарство	785	23310	43	56233	28	27983	173	25976	13	6700
Вађење руда и камена	28978	31714	1980	46690	914	37561	6047	31450	668	20107
Прерађивачка индустрија	383812	21744	26543	46034	18142	27893	97128	22808	20458	14468
Произв. ел. енергије, гаса и воде	44211	36096	4623	56728	2400	41781	13865	34662	1304	24102
Грађевинарство	69147	23908	5116	47652	2683	31905	13299	24531	4439	16199
Трговина на велико и мало, оправка	95745	23649	8739	55082	4989	31838	35461	22905	6298	16601
Хотели и ресторани	22903	17413	691	36280	1287	28866	6887	18058	1742	15056
Саобраћај, складиштење и везе	97287	31800	9126	59536	6328	42645	30212	28264	3682	19630
Финансијско посредовање	28492	57508	8073	84945	3076	53882	15588	46396	709	32237
Послови с некретнинама, изнајмљивање	40124	30580	10745	50402	2403	33137	13751	26027	2443	17939
Државна управа и социјално осигурање	70030	33987	25269	48133	7207	31396	26403	26215	4712	21101
Образовање	120704	28589	59932	35033	29749	26392	10024	22687	5742	15370
Здравствени и социјални рад	163824	27008	30843	47233	19453	28963	69716	23242	5354	16634
Др. комун., друштв. и личне услужне активности	39986	29220	7778	42966	2593	37002	13524	26236	2661	23632

Република Србија

(наставак)

	Степен стручне спреме							
	висококвалификован		квалификован		полуквалификован		неквалификован	
	број запо-слених	просечна зарада, дин.	број запо-слених	просечна зарада, дин.	број запо-слених	просечна зарада, дин.	број запо-слених	просечна зарада, дин.
УКУПНО	78041	30876	252175	20821	82960	17195	107928	15686
Привреда	72302	31196	233252	20781	70592	17315	79556	15566
Ванпривреда	5739	26841	18923	21323	12368	16510	28372	16022
Пољопривреда, шумарство и водопривреда	1843	27429	12292	20276	4381	18395	9616	14792
Рибарство	9	44415	269	19050	38	21936	212	19614
Вађење руда и камена	4738	37495	10371	30229	2165	23586	2095	22151
Прерађивачка индустрија	30020	26958	112860	18855	38628	15421	40033	14327
Произв. ел. енергије, гаса и воде	5585	43706	10306	32327	2508	26044	3620	21747
Грађевинарство	7659	24486	21316	22982	7453	17991	7182	15896
Трговина на велико и мало, оправка	4480	25053	28495	16991	2378	15111	4905	15274
Хотели и ресторани	1526	23380	6489	15035	2137	13661	2144	10994
Саобраћај, складиштење и везе	15103	39819	22790	24427	6825	20633	3221	17221
Финансијско посредовање	321	49354	436	34767	54	36549	235	33880
Послови с некретнинама, изнајмљивање	1222	26127	4110	20339	2428	17557	3022	15191
Државна управа и социјално осигурање	644	26371	2589	25288	606	20610	2600	19618
Образовање	1300	23124	2952	18980	2328	15468	8677	14780
Здравствени и социјални рад	2788	25807	11159	20643	8939	16257	15572	15881
Др.комун., друштв. и личне услужне активн.	803	29846	5741	24860	2092	26065	4794	20725

**6-1. Структура запослених према степену стручне спреме по областима делатности
- март 2005. године-**

Република Србија									
	Укупно	Степен стручне спреме							
		висока	виша	средња	нижа	високо квали-фикован	квали-фикован	полу квали-фикован	не-квали-фикован
УКУПНО	100	15.80	8.21	28.87	5.01	6.58	20.32	6.78	8.43
Привреда	100	8.37	5.05	27.85	5.18	8.83	27.36	8.21	9.15
Ванпривреда	100	31.89	15.05	31.09	4.63	1.70	5.07	3.68	6.89
Пољопривреда, шумарство и водопривреда	100	8.68	3.68	27.69	6.96	3.59	23.17	8.93	17.29
Рибарство	100	5.60	2.62	17.02	2.62	1.90	37.62	4.52	28.10
Вађење руда и камена	100	6.53	3.54	21.17	2.84	17.83	32.86	8.09	7.14
Прерађивачка индустрија	100	6.75	4.77	24.97	4.77	8.11	29.43	10.69	10.51
Произв. ел. енергије, гаса и воде	100	10.37	5.46	30.70	3.03	13.02	23.28	5.74	8.41
Грађевинарство	100	7.78	4.17	19.12	5.62	11.97	31.60	10.28	9.46
Трговина на велико и мало, оправка	100	8.92	5.14	35.11	7.33	5.20	30.26	2.81	5.24
Хотели и ресторани	100	3.07	5.63	28.25	7.92	7.12	29.25	9.27	9.49
Саобраћај, складиштење и везе	100	7.90	6.34	32.08	4.34	15.92	25.20	4.89	3.33
Финансијско посредовање	100	26.28	10.81	56.10	3.31	1.16	1.30	0.20	0.83
Послови с некретнинама, изнајмљивање	100	29.08	6.45	36.31	5.63	2.94	9.00	3.82	6.77
Државна управа и социјално осигурање	100	35.74	10.48	38.22	7.03	0.97	3.33	0.99	3.24
Образовање	100	46.73	24.11	8.85	4.78	1.79	3.74	3.20	6.80
Здравствени и социјални рад	100	18.91	11.70	42.52	3.29	1.73	6.71	5.72	9.42
Др.комун., друштв. и личне услужне активн.	100	19.99	6.41	33.43	6.77	2.21	14.36	5.48	11.35

**6-2. Структура запослених према степену стручне спреме по областима делатности
- септембар 2005. године -**

Република Србија									
	Укупно	Степен стручне спреме							
		висока	виша	средња	нижа	високо квали-фикован	квали-фикован	полу квали-фикован	не-квали-фикован
УКУПНО	100	16.21	8.18	29.16	5.07	6.2	20.02	6.59	8.57
Привреда	100	8.76	5.00	28.25	5.30	8.36	26.97	8.16	9.20
Ванпривреда	100	32.54	15.16	31.17	4.57	1.45	4.79	3.13	7.19
Пољопривреда, шумарство и водопривреда	100	8.84	3.36	28.41	6.79	3.45	22.99	8.19	17.97
Рибарство	100	5.48	3.57	22.03	1.66	1.15	34.27	4.83	27.01
Вађење руда и камена	100	6.83	3.15	20.87	2.31	16.35	35.79	7.47	7.23
Прерађивачка индустрија	100	6.92	4.73	25.31	5.33	7.82	29.41	10.05	10.43
Произв. ел. енергије, гаса и воде	100	10.46	5.43	31.36	2.95	12.63	23.31	5.67	8.19
Грађевинарство	100	7.40	3.88	19.23	6.42	11.08	30.83	10.78	10.38
Трговина на велико и мало, оправка	100	9.13	5.21	37.04	6.58	4.68	29.76	2.48	5.12
Хотели и ресторани	100	3.02	5.62	30.07	7.61	6.66	28.33	9.33	9.36
Саобраћај, складиштење и везе	100	9.38	6.51	31.05	3.78	15.52	23.43	7.02	3.31
Финансијско посредовање	100	28.33	10.8	54.71	2.49	1.13	1.53	0.19	0.82
Послови с некретнинама, изнајмљивање	100	26.78	5.99	34.27	6.09	3.05	10.24	6.05	7.53
Државна управа и социјално осигурање	100	36.08	10.29	37.7	6.73	0.92	3.70	0.87	3.71
Образовање	100	49.65	24.64	8.30	4.76	1.08	2.45	1.93	7.19
Здравствени и социјални рад	100	18.83	11.86	42.56	3.27	1.70	6.81	5.46	9.51
Др.комун., друштв. и личне услужне активн.	100	19.45	6.48	33.82	6.65	2.02	14.36	5.23	11.99

Издаје и штампа: Републички завод за статистику Србије, Београд, Милана Ракића 5
Телефон: 2412-922 (центра) • Телефакс: 411- 260
Одговара: др Драган Вукмировић, директор
Тираж: 250 • Периодика излажења: полугодишња