

САОПШТЕЊЕ

број 306 • год. LV, 09.12.2005.

СН40

Статистика становништва

СРБ 306 СН40 091205

ВИТАЛНИ ДОГАЂАЈИ У РЕПУБЛИЦИ СРБИЈИ, 2004.

У овом саопштењу дати су изабрани статистички подаци из области виталне статистике за 2004. годину: процењен број становника, подаци о броју живорођених, умрлих и њиховој резултанти - природном прираштају, као и подаци о умрлој одојчади. На картограмима су приказани окрузи и општине са негативним природним прираштајем на подручју Централне Србије и Војводине, док се за Косово и Метохију не располаже подацима. Исти принцип је коришћен и при изради графикана. У Саопштењу су, такође, дате стопе наталитета, морталитета и природног прираштаја. Почев од 1995. године, Завод објављује ово Саопштење у редовној годишњој периодици.

	Број становника 30. 06. 2004.	Живорођени	Умрли	Природни прираштај	Умрла одојчад	Умрла одојчад на 1000 живорођених	На 1000 становника			
							живорођени	умрли	Природни прираштај	
									2003.	2004.
РЕПУБЛИКА СРБИЈА¹⁾	7463157	78186	104320	-26134	633	8.1	10.5	14.0	-3.3	-3.5
ЦЕНТРАЛНА СРБИЈА	5440900	57980	74556	-16576	490	8.5	10.7	13.7	-2.9	-3.0
ВОЈВОДИНА	2022257	20206	29764	-9558	143	7.1	10.0	14.7	-4.5	-4.7
СЕВЕРНО-БАЧКИ ОКРУГ	197919	1961	3150	-1189	14	7.1	9.9	15.9	-6.3	-6.0
БАЧКА ТОПОЛА	37427	320	647	-327	3	9.4	8.5	17.3	-8.8	-8.7
МАЛИ ИЂОШ	13238	103	227	-124	-	-	7.8	17.1	-5.3	-9.4
СУБОТИЦА	147254	1538	2276	-738	11	7.2	10.4	15.5	-5.7	-5.0
СРЕДЊЕ-БАНАТСКИ ОКРУГ	204382	1997	3373	-1376	9	4.5	9.8	16.5	-6.2	-6.7
ЖИТИШТЕ	19725	175	404	-229	-	-	8.9	20.5	-12.0	-11.6
ЗРЕЊАНИН	130464	1347	1983	-636	7	5.2	10.3	15.2	-4.5	-4.9
НОВА ЦРЊА	12120	104	257	-153	1	9.6	8.6	21.2	-12.7	-12.6
НОВИ БЕЧЕЈ	26211	254	440	-186	1	3.9	9.7	16.8	-7.0	-7.1
СЕЧАЊ	15862	117	289	-172	-	-	7.4	18.2	-7.1	-10.8
СЕВЕРНО-БАНАТСКИ ОКРУГ	162435	1544	2725	-1181	9	5.8	9.5	16.8	-7.1	-7.3
АДА	18724	184	311	-127	-	-	9.8	16.6	-8.5	-6.8
КАЊИЖА	27123	249	444	-195	1	4.0	9.2	16.4	-7.0	-7.2
КИКИНДА	65532	643	1019	-376	6	9.3	9.8	15.5	-5.8	-5.7
НОВИ КНЕЖЕВАЦ	12550	126	242	-116	-	-	10.0	19.3	-9.4	-9.2
СЕНТА	25155	228	442	-214	1	4.4	9.1	17.6	-6.9	-8.5
ЧОКА	13351	114	267	-153	1	8.8	8.5	20.0	-10.1	-11.5
ЈУЖНО-БАНАТСКИ ОКРУГ	312621	3206	4644	-1438	35	10.9	10.3	14.9	-4.6	-4.6
АЛИБУНАР	22465	218	401	-183	2	9.2	9.7	17.8	-7.5	-8.1
БЕЛА ЦРКВА	19949	232	336	-104	1	4.3	11.6	16.8	-6.8	-5.2
ВРШАЦ	54055	617	847	-230	2	3.2	11.4	15.7	-4.7	-4.3
КОВАЧИЦА	27590	262	483	-221	6	22.9	9.5	17.5	-7.1	-8.0
КОВИН	37629	395	519	-124	3	7.6	10.5	13.8	-4.6	-3.3
ОПОВО	11064	121	164	-43	1	8.3	10.9	14.8	-4.0	-3.9
ПАНЧЕВО	126960	1259	1644	-385	18	14.3	9.9	12.9	-2.5	-3.0
ПЛАНДИШТЕ	12909	102	250	-148	2	19.6	7.9	19.4	-10.6	-11.5

¹⁾ Видети објашњење у уводним напоменама.

1. ВИТАЛНИ ДОГАЂАЈИ, 2004. (наставак)

	Број становника 30. 06. 2004	Живо-рођени	Умрли	Природни прираштај	Умрла одојчад	Умрла одојчад на 1000 живо-рође-них	На 1000 становника			
							живо-рођени	умрли	природни прираштај	
									2003.	2004.
ЗАПАДНО-БАЧКИ ОКРУГ	209057	1875	3298	-1423	13	6.9	9.0	15.8	-6.7	-6.8
АПАТИН	32048	311	519	-208	2	6.4	9.7	16.2	-7.5	-6.5
КУЛА	47662	430	645	-215	4	9.3	9.0	13.5	-3.7	-4.5
ОЏАЦИ	34366	325	610	-285	3	9.2	9.5	17.8	-9.0	-8.3
СОМБОР	94981	809	1524	-715	4	4.9	8.5	16.0	-7.1	-7.5
ЈУЖНО-БАЧКИ ОКРУГ	597010	6602	8107	-1505	43	6.5	11.1	13.6	-2.3	-2.5
БАЧ	15925	163	272	-109	3	18.4	10.2	17.1	-4.6	-6.8
БАЧКА ПАЛАНКА	59851	610	886	-276	2	3.3	10.2	14.8	-3.8	-4.6
БАЧКИ ПЕТРОВАЦ	14429	144	228	-84	-	-	10.0	15.8	-6.8	-5.8
БЕОЧИН	15938	153	209	-56	-	-	9.6	13.1	-3.1	-3.5
БЕЧЕЈ	40238	443	712	-269	3	6.8	11.0	17.7	-6.7	-6.7
ВРБАС	45287	562	609	-47	2	3.6	12.4	13.4	-2.0	-1.0
ЖАБАЉ	27076	318	411	-93	3	9.4	11.7	15.2	-4.3	-3.4
НОВИ САД - ГРАД	306853	3493	3718	-225	27	7.7	11.4	12.1	-0.5	-0.7
СРБОБРАН	17508	191	312	-121	1	5.2	10.9	17.8	-4.8	-6.9
СРЕМСКИ КАРЛОВЦИ	8824	74	131	-57	1	13.5	8.4	14.8	-3.3	-6.5
ТЕМЕРИН	28311	284	368	-84	1	3.5	10.0	13.0	-3.4	-3.0
ТИТЕЛ	16770	167	251	-84	-	-	10.0	15.0	-4.9	-5.0
СРЕМСКИ ОКРУГ	338833	3021	4467	-1446	20	6.6	8.9	13.2	-3.9	-4.3
ИНЂИЈА	49848	434	722	-288	3	6.9	8.7	14.5	-4.5	-5.8
ИРИГ	12041	85	170	-85	2	23.5	7.1	14.1	-11.8	-7.1
ПЕЋИНЦИ	22309	180	277	-97	3	16.7	8.1	12.4	-5.8	-4.3
РУМА	59562	537	829	-292	3	5.6	9.0	13.9	-4.7	-4.9
СРЕМСКА МИТРОВИЦА	85205	861	1187	-326	5	5.8	10.1	13.9	-3.1	-3.8
СТАРА ПАЗОВА	71900	613	729	-116	4	6.5	8.5	10.1	-1.8	-1.6
ШИД	37968	311	553	-242	-	-	8.2	14.6	-4.2	-6.4
МАЧВАНСКИ ОКРУГ	325118	3369	4596	-1227	22	6.5	10.4	14.1	-2.8	-3.8
БОГАТИЋ	32494	315	523	-208	-	-	9.7	16.1	-6.5	-6.4
ВЛАДИМИРЦИ	19975	194	358	-164	3	15.5	9.7	17.9	-7.8	-8.2
КОЦЕЉЕВА	15221	143	243	-100	1	7.0	9.4	16.0	-7.1	-6.6
КРУПАЊ	19620	220	266	-46	1	4.5	11.2	13.6	-3.2	-2.3
ЛОЗНИЦА	85631	938	1051	-113	9	9.6	11.0	12.3	-0.8	-1.3
ЉУБОВИЈА	16454	173	241	-68	2	11.6	10.5	14.6	-3.6	-4.1
МАЛИ ЗВОРНИК	13854	130	136	-6	-	-	9.4	9.8	1.0	-0.4
ШАБАЦ	121869	1256	1778	-522	6	4.8	10.3	14.6	-2.3	-4.3
КОЛУБАРСКИ ОКРУГ	189156	1704	2758	-1054	18	10.6	9.0	14.6	-5.4	-5.6
ВАЉЕВО	95857	917	1228	-311	15	16.4	9.6	12.8	-4.0	-3.2
ЛАЈКОВАЦ	16662	143	229	-86	-	-	8.6	13.7	-5.5	-5.2
ЉИГ	14181	112	250	-138	-	-	7.9	17.6	-8.3	-9.7
МИОНИЦА	16206	131	293	-162	1	7.6	8.1	18.1	-10.3	-10.0
ОСЕЧИНА	14682	120	269	-149	1	8.3	8.2	18.3	-7.6	-10.1
УБ	31568	281	489	-208	1	3.6	8.9	15.5	-5.3	-6.6
ПОДУНАВСКИ ОКРУГ	209031	2308	2927	-619	19	8.2	11.0	14.0	-2.3	-3.0
ВЕЛИКА ПЛАНА	44080	477	735	-258	-	-	10.8	16.7	-4.9	-5.9
СМЕДЕРЕВО	109669	1285	1467	-182	12	9.3	11.7	13.4	-1.0	-1.7
СМЕДЕРЕВСКА ПАЛАНКА	55282	546	725	-179	7	12.8	9.9	13.1	-2.7	-3.2
БРАНИЧЕВСКИ ОКРУГ	198400	2181	3152	-971	11	5.0	11.0	15.9	-5.6	-4.9
ВЕЛИКО ГРАДИШТЕ	20458	235	368	-133	2	8.5	11.5	18.0	-6.6	-6.5
ГОЛУБАЦ	9658	66	174	-108	1	15.2	6.8	18.0	-8.6	-11.2
ЖАБАРИ	12736	118	214	-96	1	8.5	9.3	16.8	-7.1	-7.5
ЖАГУБИЦА	14532	120	225	-105	-	-	8.3	15.5	-6.7	-7.2
КУЧЕВО	18373	184	347	-163	-	-	10.0	18.9	-8.5	-8.9
МАЛО ЦРНИЋЕ	13606	130	203	-73	-	-	9.6	14.9	-10.6	-5.4
ПЕТРОВАЦ	34016	365	593	-228	2	5.5	10.7	17.4	-6.8	-6.7
ПОЖАРЕВАЦ	75021	963	1028	-65	5	5.2	12.8	13.7	-2.2	-0.9

1. ВИТАЛНИ ДОГАЂАЈИ, 2004. (наставак)

	Број становника 30. 06. 2004.	Живо-рођени	Умрли	Природни прираштај	Умрла одојчад	Умрла одојчад на 1000 живо-рођених	На 1000 становника			
							живо-рођени	умрли	природни прираштај	
									2003.	2004.
ШУМАДИЈСКИ ОКРУГ	296223	3255	3871	-616	23	7.1	11.0	13.1	-3.2	-2.1
АРАНЂЕЛОВАЦ	47909	700	687	13	2	2.9	14.6	14.3	-3.2	0.3
БАТОЧИНА	12038	112	198	-86	1	8.9	9.3	16.4	-6.3	-7.1
КНИЋ	15688	91	295	-204	1	11.0	5.8	18.8	-9.5	-13.0
КРАГУЈЕВАЦ - ГРАД	175209	1950	1915	35	16	8.2	11.1	10.9	-1.2	0.2
ЛАПОВО	8055	74	134	-60	-	-	9.2	16.6	-8.7	-7.4
РАЧА	12568	101	255	-154	1	9.9	8.0	20.3	-10.2	-12.3
ТОПОЛА	24756	227	387	-160	2	8.8	9.2	15.6	-6.7	-6.5
ПОМОРАВСКИ ОКРУГ	224874	2405	3693	-1288	21	8.7	10.7	16.4	-5.6	-5.7
ДЕСПОТОВАЦ	24999	292	476	-184	1	3.4	11.7	19.0	-8.5	-7.4
ЈАГОДИНА	70566	747	1036	-289	3	4.0	10.6	14.7	-3.6	-4.1
ПАРАЋИН	57926	624	893	-269	8	12.8	10.8	15.4	-4.8	-4.6
РЕКОВАЦ	12941	75	269	-194	1	13.3	5.8	20.8	-15.0	-15.0
СВИЛАЈНАЦ	25314	295	464	-169	4	13.6	11.7	18.3	-6.0	-6.7
ЂУПРИЈА	33128	372	555	-183	4	10.8	11.2	16.8	-4.9	-5.5
БОРСКИ ОКРУГ	142240	1401	2315	-914	15	10.7	9.8	16.3	-5.9	-6.4
БОР	54046	550	757	-207	6	10.9	10.2	14.0	-3.9	-3.8
КЛАДОВО	23097	236	380	-144	2	8.5	10.2	16.5	-7.2	-6.2
МАЈДАНПЕК	22571	176	328	-152	1	5.7	7.8	14.5	-5.1	-6.7
НЕГОТИН	42526	439	850	-411	6	13.7	10.3	20.0	-8.1	-9.7
ЗАЈЕЧАРСКИ ОКРУГ	133825	992	2640	-1648	10	10.1	7.4	19.7	-10.9	-12.3
БОЉЕВАЦ	15231	142	340	-198	1	7.0	9.3	22.3	-13.3	-13.0
ЗАЈЕЧАР	64809	481	1199	-718	4	8.3	7.4	18.5	-8.3	-11.1
КЊАЖЕВАЦ	35744	230	738	-508	2	8.7	6.4	20.6	-14.5	-14.2
СОКОБАЊА	18041	139	363	-224	3	21.6	7.7	20.1	-11.3	-12.4
ЗЛАТИБОРСКИ ОКРУГ	309856	3189	3771	-582	26	8.2	10.3	12.2	-0.2	-1.9
АРИЉЕ	19690	222	251	-29	2	9.0	11.3	12.7	-2.0	-1.5
БАЈИНА БАШТА	28776	244	378	-134	2	8.2	8.5	13.1	-0.8	-4.7
КОСЈЕРИЋ	13584	101	240	-139	1	9.9	7.4	17.7	-6.0	-10.2
НОВА ВАРОШ	19428	154	207	-53	-	-	7.9	10.7	-4.1	-2.7
ПОЖЕГА	31716	281	506	-225	2	7.1	8.9	16.0	-4.0	-7.1
ПРИБОЈ	29793	317	357	-40	7	22.1	10.6	12.0	0.6	-1.3
ПРИЈЕПОЉЕ	40720	521	441	80	6	11.5	12.8	10.8	2.0	2.0
СЈЕНИЦА	28155	453	254	199	-	-	16.1	9.0	10.2	7.1
УЖИЦЕ	82417	779	939	-160	5	6.4	9.5	11.4	-0.4	-1.9
ЧАЈЕТИНА	15577	117	198	-81	1	8.5	7.5	12.7	-4.3	-5.2
МОРАВИЧКИ ОКРУГ	222845	2053	3056	-1003	13	6.3	9.2	13.7	-3.3	-4.5
ГОРЊИ МИЛАНОВАЦ	46917	382	691	-309	5	13.1	8.1	14.7	-4.7	-6.6
ИВАЊИЦА	34876	312	424	-112	1	3.2	8.9	12.2	-2.2	-3.2
ЛУЧАНИ	23937	195	421	-226	-	-	8.1	17.6	-7.5	-9.4
ЧАЧАК	117115	1164	1520	-356	7	6.0	9.9	13.0	-2.2	-3.0
РАШКИ ОКРУГ	294116	4532	3387	1145	49	10.8	15.4	11.5	4.4	3.9
ВРЊАЧКА БАЊА	26591	286	374	-88	1	3.5	10.8	14.1	-1.8	-3.3
КРАЉЕВО	120971	1397	1706	-309	12	8.6	11.5	14.1	-2.5	-2.6
НОВИ ПАЗАР	89262	1792	711	1081	20	11.2	20.1	8.0	12.9	12.1
РАШКА	26415	228	368	-140	2	8.8	8.6	13.9	-3.4	-5.3
ТУТИН	30877	829	228	601	14	16.9	26.8	7.4	19.6	19.5
РАСИНСКИ ОКРУГ	255879	2497	3816	-1319	23	9.2	9.8	14.9	-4.5	-5.2
АЛЕКСАНДРОВАЦ	28881	272	416	-144	3	11.0	9.4	14.4	-5.0	-5.0
БРУС	18224	128	261	-133	-	-	7.0	14.3	-6.1	-7.3
ВАРВАРИН	19719	201	379	-178	1	5.0	10.2	19.2	-8.5	-9.0
КРУШЕВАЦ	130626	1386	1871	-485	17	12.3	10.6	14.3	-2.7	-3.7
ТРСТЕНИК	47990	436	690	-254	2	4.6	9.1	14.4	-5.7	-5.3
ЂИЋЕВАЦ	10439	74	199	-125	-	-	7.1	19.1	-9.0	-12.0

1. ВИТАЛНИ ДОГАЂАЈИ, 2004. (наставак)

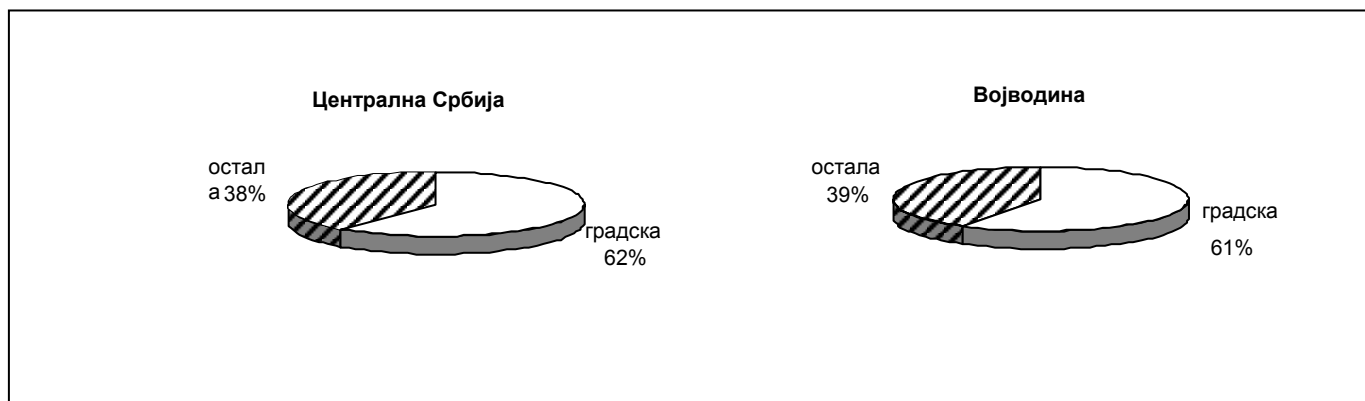
	Број становника 30. 06. 2004.	Живо-рођени	Умрли	Природни прираштај	Умрла Одојчад	Умрла одојчад на 1000 живорођењих	На 1000 становника			
							живорођени	умрли	природни прираштај	
									2003.	2004.
НИШАВСКИ ОКРУГ	379829	3691	5235	-1544	31	8.4	9.7	13.8	-4.5	-4.1
ГРАД НИШ	252131	2582	2910	-328	22	8.5	10.2	11.5	-1.7	-1.3
НИШ	236722	2466	2711	-245	20	8.1	10.4	11.5	-1.4	-1.0
НИШКА БАЊА	15409	116	199	-83	2	17.2	7.5	12.9	-6.5	-5.4
АЛЕКСИНАЦ	56396	554	1049	-495	6	10.8	9.8	18.6	-9.0	-8.8
ГАЦИН ХАН	9938	62	258	-196	-	-	6.2	26.0	-16.8	-19.7
ДОЉЕВАЦ	19200	160	273	-113	3	18.8	8.3	14.2	-7.0	-5.9
МЕРОШИНА	14572	140	242	-102	-	-	9.6	16.6	-8.6	-7.0
РАЖАЊ	10813	75	231	-156	-	-	6.9	21.4	-13.1	-14.4
СВРЉИГ	16779	118	272	-154	-	-	7.0	16.2	-12.1	-9.2
ТОПЛИЧКИ ОКРУГ	100254	1070	1603	-533	7	6.5	10.7	16.0	-5.6	-5.3
БЛАЦЕ	13336	128	211	-83	-	-	9.6	15.8	-11.3	-6.2
ЖИТОРАЂА	17887	181	307	-126	-	-	10.1	17.2	-5.7	-7.0
КУРШУМЛИЈА	21036	192	350	-158	1	5.2	9.1	16.6	-6.0	-7.5
ПРОКУПЉЕ	47995	569	735	-166	6	10.5	11.9	15.3	-3.7	-3.5
ПИРОТСКИ ОКРУГ	102868	839	1776	-937	10	11.9	8.2	17.3	-8.7	-9.1
БАБУШНИЦА	14896	93	362	-269	2	21.5	6.2	24.3	-16.6	-18.1
БЕЛА ПАЛАНКА	13882	124	269	-145	1	8.1	8.9	19.4	-11.9	-10.4
ДИМИТРОВГРАД	11355	86	204	-118	-	-	7.6	18.0	-10.0	-10.4
ПИРОТ	62735	536	941	-405	7	13.1	8.5	15.0	-5.9	-6.5
ЈАБЛАНИЧКИ ОКРУГ	237765	2574	3414	-840	31	12.0	10.8	14.4	-3.8	-3.5
БОЈНИК	12694	163	247	-84	4	24.5	12.8	19.5	-7.8	-6.6
ВЛАСОТИНЦЕ	32822	331	508	-177	3	9.1	10.1	15.5	-4.3	-5.4
ЛЕБАНЕ	24518	251	382	-131	5	19.9	10.2	15.6	-2.6	-5.3
ЛЕСКОВАЦ	154895	1689	2075	-386	14	8.3	10.9	13.4	-3.2	-2.5
МЕДВЕЂА	10569	128	148	-20	4	31.3	12.1	14.0	-5.1	-1.9
ЦРНА ТРАВА	2267	12	54	-42	1	83.3	5.3	23.8	-20.5	-18.5
ПЧИЊСКИ ОКРУГ	229361	3644	2553	1091	36	9.9	15.9	11.1	5.1	4.8
БОСИЛЕГРАД	9437	80	199	-119	-	-	8.5	21.1	-8.8	-12.6
БУЈАНОВАЦ	44506	841	425	416	10	11.9	18.9	9.5	10.3	9.3
ВЛАДИЧИН ХАН	23265	246	326	-80	4	16.3	10.6	14.0	-4.5	-3.4
ВРАЊЕ	87234	1055	904	151	10	9.5	12.1	10.4	1.4	1.7
ПРЕШЕВО	37154	1096	265	831	7	6.4	29.5	7.1	24.7	22.4
СУРДУЛИЦА	21707	271	344	-73	5	18.5	12.5	15.8	-3.3	-3.4
ТРГОВИШТЕ	6058	55	90	-35	-	-	9.1	14.9	-6.4	-5.8
ГРАД БЕОГРАД	1589260	16276	19993	-3717	125	7.7	10.2	12.6	-2.4	-2.3
БАРАЈЕВО	24948	229	355	-126	3	13.1	9.2	14.2	-5.7	-5.1
ВОЈДОВАЦ	152697	1501	1882	-381	9	6.0	9.8	12.3	-3.9	-2.5
ВРАЧАР	56923	496	1010	-514	5	10.1	8.7	17.7	-9.2	-9.0
ГРОЦКА	78028	836	803	33	5	6.0	10.7	10.3	0.5	0.4
ЗВЕЗДАРА	136233	1458	1726	-268	13	8.9	10.7	12.7	-0.9	-2.0
ЗЕМУН	193397	2176	2384	-208	11	5.1	11.3	12.3	-1.1	-1.1
ЛАЗАРЕВАЦ	58638	632	778	-146	4	6.3	10.8	13.3	-2.5	-2.5
МЛАДЕНОВАЦ	52250	554	802	-248	3	5.4	10.6	15.3	-6.0	-4.7
НОВИ БЕОГРАД	217706	1941	2468	-527	16	8.2	8.9	11.3	-1.8	-2.4
ОБРЕНОВАЦ	71236	825	955	-130	6	7.3	11.6	13.4	-2.0	-1.8
ПАЛИЛУЛА	159047	1708	1930	-222	16	9.4	10.7	12.1	-1.6	-1.4
РАКОВИЦА	99758	980	1111	-131	3	3.1	9.8	11.1	-1.1	-1.3
САВСКИ ВЕНАЦ	41481	407	660	-253	7	17.2	9.8	15.9	-6.7	-6.1
СОПОТ	20361	208	340	-132	3	14.4	10.2	16.7	-6.7	-6.5
СТАРИ ГРАД	54449	561	963	-402	5	8.9	10.3	17.7	-8.1	-7.4
ЧУКАРИЦА	172108	1764	1826	-62	16	9.1	10.2	10.6	-0.8	-0.4

2. ЖИВОРОЂЕНИ ПРЕМА ПОЛУ, СТАРОСТИ МАЈКЕ И ТИПУ НАСЕЉА, 2004.

Тип насеља	Пол	Укупно	Старост мајке									Просечна старост мајке	
			испод 15 година	15-19	20-24	25-29	30-34	35-39	40-44	45-49	50 и више		непознато
РЕПУБЛИКА СРБИЈА¹⁾	С	78186	49	5706	22646	26178	16103	5733	1158	50	12	551	27.3
	М	40344	24	2958	11712	13434	8389	2936	583	26	7	275	27.3
	Ж	37842	25	2748	10934	12744	7714	2797	575	24	5	276	27.31
ГРАДСКА	С	47998	26	2592	11990	16713	11268	4134	812	29	8	426	28.01
	М	24782	13	1352	6253	8559	5868	2089	413	16	5	214	27.98
	Ж	23216	13	1240	5737	8154	5400	2045	399	13	3	212	28.03
ОСТАЛА	С	30188	23	3114	10656	9465	4835	1599	346	21	4	125	26.19
	М	15562	11	1606	5459	4875	2521	847	170	10	2	61	26.22
	Ж	14626	12	1508	5197	4590	2314	752	176	11	2	64	26.17
ЦЕНТРАЛНА СРБИЈА	С	57980	22	4132	16792	19236	12144	4266	850	40	9	489	27.34
	М	29977	12	2129	8703	9907	6335	2198	428	20	6	239	27.34
	Ж	28003	10	2003	8089	9329	5809	2068	422	20	3	250	27.34
ГРАДСКА	С	35712	15	1873	8803	12307	8548	3132	614	23	7	390	28.08
	М	18449	10	974	4571	6333	4462	1582	309	13	5	190	28.06
	Ж	17263	5	899	4232	5974	4086	1550	305	10	2	200	28.11
ОСТАЛА	С	22268	7	2259	7989	6929	3596	1134	236	17	2	99	26.16
	М	11528	2	1155	4132	3574	1873	616	119	7	1	49	26.19
	Ж	10740	5	1104	3857	3355	1723	518	117	10	1	50	26.12
ВОЈВОДИНА	С	20206	27	1574	5854	6942	3959	1467	308	10	3	62	27.2
	М	10367	12	829	3009	3527	2054	738	155	6	1	36	27.18
	Ж	9839	15	745	2845	3415	1905	729	153	4	2	26	27.23
ГРАДСКА	С	12286	11	719	3187	4406	2720	1002	198	6	1	36	27.78
	М	6333	3	378	1682	2226	1406	507	104	3	0	24	27.74
	Ж	5953	8	341	1505	2180	1314	495	94	3	1	12	27.83
ОСТАЛА	С	7920	16	855	2667	2536	1239	465	110	4	2	26	26.3
	М	4034	9	451	1327	1301	648	231	51	3	1	12	26.3
	Ж	3886	7	404	1340	1235	591	234	59	1	1	14	26.31
ГРАД БЕОГРАД	С	16276	4	621	3364	5570	4488	1699	326	18	3	183	28.85
	М	8425	3	325	1748	2853	2369	862	161	12	2	90	28.83
	Ж	7851	1	296	1616	2717	2119	837	165	6	1	93	28.88
ГРАДСКА	С	13652	4	442	2510	4692	3965	1547	307	13	3	169	29.24
	М	7048	3	226	1308	2391	2098	775	151	10	2	84	29.21
	Ж	6604	1	216	1202	2301	1867	772	156	3	1	85	29.26
ОСТАЛА	С	2624	0	179	854	878	523	152	19	5	0	14	26.87
	М	1377	0	99	440	462	271	87	10	2	0	6	26.87
	Ж	1247	0	80	414	416	252	65	9	3	0	8	26.86
НАСЕЉЕ БЕОГРАД	С	11644	3	331	1961	3935	3546	1417	283	12	3	153	29.54
	М	6013	3	158	1032	2019	1870	704	141	9	2	75	29.52
	Ж	5631	0	173	929	1916	1676	713	142	3	1	78	29.56
ГРАДСКА	С	11644	3	331	1961	3935	3546	1417	283	12	3	153	29.54
	М	6013	3	158	1032	2019	1870	704	141	9	2	75	29.52
	Ж	5631	0	173	929	1916	1676	713	142	3	1	78	29.56

¹⁾ Видети објашњење у уводним напоменама.

Живорођени у Републици Србији, по типу насеља (у %), 2004.



3. УМРЛИ ПРЕМА ПОЛУ, СТАРОСТИ И ТИПУ НАСЕЉА, 2004.

Тип насеља	Пол	Укупно	Старост													Просечна старост умрлих
			испод 1 год.	1-4	5-14	15-24	25-34	35-44	45-49	50-54	55-64	65-74	75-84	85 и више	непознато	
РЕПУБЛИКА	С	104320	633	101	153	571	858	2083	2792	4742	12858	31550	38366	9551	62	71.28
	М	53393	370	66	91	429	616	1385	1832	3226	8258	17529	16086	3461	44	68.74
	Ж	50927	263	35	62	142	242	698	960	1516	4600	14021	22280	6090	18	73.95
ГРАДСКА	С	52701	435	59	83	342	543	1198	1634	2808	7406	15949	17784	4423	37	69.98
	М	27096	252	36	52	257	386	764	1043	1849	4675	8802	7420	1533	27	67.4
	Ж	25605	183	23	31	85	157	434	591	959	2731	7147	10364	2890	10	72.71
ОСТАЛА	С	51619	198	42	70	229	315	885	1158	1934	5452	15601	20582	5128	25	72.61
	М	26297	118	30	39	172	230	621	789	1377	3583	8727	8666	1928	17	70.12
	Ж	25322	80	12	31	57	85	264	369	557	1869	6874	11916	3200	8	75.2
ЦЕНТРАЛНА СРБИЈА	С	74556	490	71	108	375	581	1423	1908	3274	8740	22639	28195	6708	44	71.52
	М	38413	285	46	63	271	413	943	1253	2206	5542	12606	12173	2582	30	69.26
	Ж	36143	205	25	45	104	168	480	655	1068	3198	10033	16022	4126	14	73.93
ГРАДСКА	С	36489	343	42	59	225	378	822	1130	1958	5033	11196	12355	2914	34	69.88
	М	18966	198	25	38	163	264	516	709	1277	3136	6188	5349	1079	24	67.61
	Ж	17523	145	17	21	62	114	306	421	681	1897	5008	7006	1835	10	72.33
ОСТАЛА	С	38067	147	29	49	150	203	601	778	1316	3707	11443	15840	3794	10	73.1
	М	19447	87	21	25	108	149	427	544	929	2406	6418	6824	1503	6	70.86
	Ж	18620	60	8	24	42	54	174	234	387	1301	5025	9016	2291	4	75.44
ВОЈВОДИНА	С	29764	143	30	45	196	277	660	884	1468	4118	8911	10171	2843	18	70.68
	М	14980	85	20	28	158	203	442	579	1020	2716	4923	3913	879	14	67.41
	Ж	14784	58	10	17	38	74	218	305	448	1402	3988	6258	1964	4	73.99
ГРАДСКА	С	16212	92	17	24	117	165	376	504	850	2373	4753	5429	1509	3	70.21
	М	8130	54	11	14	94	122	248	334	572	1539	2614	2071	454	3	66.9
	Ж	8082	38	6	10	23	43	128	170	278	834	2139	3358	1055	0	73.54
ОСТАЛА	С	13552	51	13	21	79	112	284	380	618	1745	4158	4742	1334	15	71.24
	М	6850	31	9	14	64	81	194	245	448	1177	2309	1842	425	11	68.01
	Ж	6702	20	4	7	15	31	90	135	170	568	1849	2900	909	4	74.54
ГРАД БЕОГРАД	С	19993	125	19	21	97	210	389	574	1007	2509	6053	7115	1838	36	70.97
	М	10359	71	9	13	71	147	253	380	649	1562	3417	3105	655	27	68.62
	Ж	9634	54	10	8	26	63	136	194	358	947	2636	4010	1183	9	73.5
ГРАДСКА	С	16283	109	17	17	85	175	320	455	823	2057	4910	5746	1538	31	70.93
	М	8395	63	8	10	64	120	203	288	529	1268	2750	2529	540	23	68.62
	Ж	7888	46	9	7	21	55	117	167	294	789	2160	3217	998	8	73.38
ОСТАЛА	С	3710	16	2	4	12	35	69	119	184	452	1143	1369	300	5	71.17
	М	1964	8	1	3	7	27	50	92	120	294	667	576	115	4	68.62
	Ж	1746	8	1	1	5	8	19	27	64	158	476	793	185	1	74.04
НАСЕЉЕ БЕОГРАД	С	14332	91	13	16	72	151	273	376	712	1775	4295	5103	1427	28	71.21
	М	7316	53	7	10	54	102	170	236	448	1093	2387	2243	492	21	68.9
	Ж	7016	38	6	6	18	49	103	140	264	682	1908	2860	935	7	73.62
ГРАДСКА	С	14332	91	13	16	72	151	273	376	712	1775	4295	5103	1427	28	71.21
	М	7316	53	7	10	54	102	170	236	448	1093	2387	2243	492	21	68.9
	Ж	7016	38	6	6	18	49	103	140	264	682	1908	2860	935	7	73.62

4. УМРЛИ ПРЕМА ВРСТИ СМРТИ И ЛЕЧЕЊУ ПРЕ СМРТИ, 2004.

	Укупно	Врста смрти						Лечени пре смрти
		природна	насилна					
			Свега	несрећни случајеви ²⁾	самоубиства	убиства	остало ²⁾	
РЕПУБЛИКА СРБИЈА¹⁾	104320	100468	3852	1496	1346	138	872	96507
ЦЕНТРАЛНА СРБИЈА	74556	72043	2513	964	802	91	656	68463
ВОЈВОДИНА	29764	28425	1339	532	544	47	216	28044
ГРАД БЕОГРАД	19993	19374	619	145	178	31	265	18535
НАСЕЉЕ БЕОГРАД	14332	13922	410	100	110	20	180	13331

¹⁾ Видети објашњење у уводним напоменама.

²⁾ Подаци у колони "Остало" су увећани додавањем подгрупе "Догађај са неодређеном намером" која је раније приказивана у колони "Несрећни случајеви".

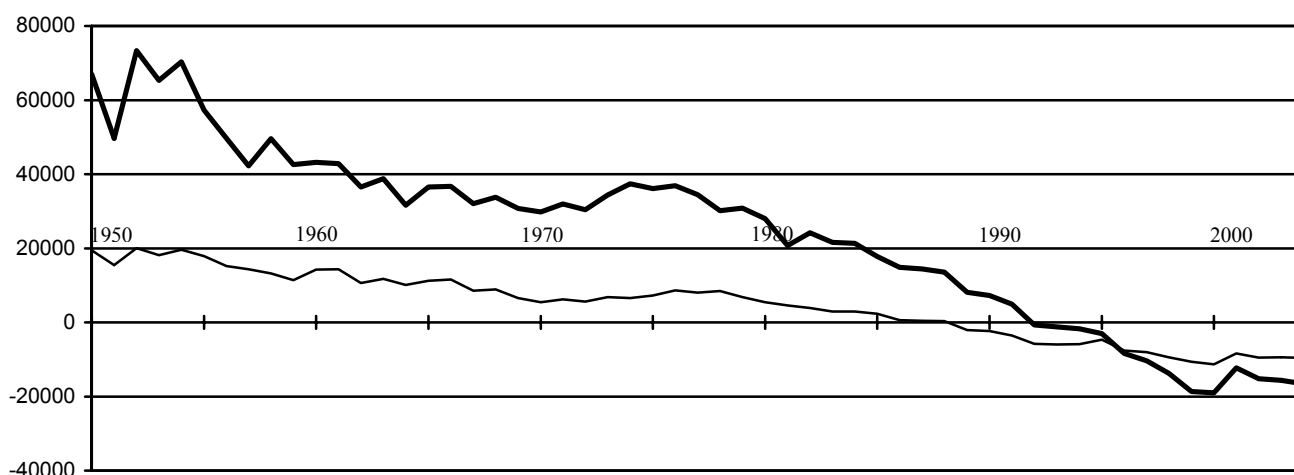
5. УМРЛИ ПРЕМА УЗРОКУ СМРТИ, ПОЛУ И ТИПУ НАСЕЉА, 2004.

Узрок смрти	Пол	Тип насеља								
		Република Србија ¹⁾			Централна Србија			Војводина		
		свега	градска	остала	свега	градска	остала	свега	градска	остала
УКУПНО	С	104320	52701	51619	74556	36489	38067	29764	16212	13552
	М	53393	27096	26297	38413	18966	19447	14980	8130	6850
	Ж	50927	25605	25322	36143	17523	18620	14784	8082	6702
Заразне и паразитарне болести (А00-В99)	С	517	283	234	384	211	173	133	72	61
	М	334	184	150	246	135	111	88	49	39
	Ж	183	99	84	138	76	62	45	23	22
Тумори (С00-Д49)	С	19602	11579	8023	13763	8081	5682	5839	3498	2341
	М	11109	6344	4765	7753	4381	3372	3356	1963	1393
	Ж	8493	5235	3258	6010	3700	2310	2483	1535	948
Болести крви, крвотворних органа и поремећаји имунитета (D50-D99)	С	138	100	38	80	55	25	58	45	13
	М	63	45	18	37	24	13	26	21	5
	Ж	75	55	20	43	31	12	32	24	8
Болести жлезда са унутрашњим лучењем, исхране и метаболизма (Е00-Е99)	С	2650	1476	1174	1509	821	688	1141	655	486
	М	1056	602	454	613	336	277	443	266	177
	Ж	1594	874	720	896	485	411	698	389	309
Душевни поремећаји и поремећаји понашања (F00-F99)	С	676	350	326	335	162	173	341	188	153
	М	466	217	249	263	115	148	203	102	101
	Ж	210	133	77	72	47	25	138	86	52
Болести нервног система и чула (G00-H99)	С	1057	603	454	773	449	324	284	154	130
	М	571	308	263	419	230	189	152	78	74
	Ж	486	295	191	354	219	135	132	76	56
Болести система крвотока (I00-I99)	С	56868	27020	29848	40760	18673	322	16108	8347	7761
	М	26390	12705	13685	19098	8931	187	7292	3774	3518
	Ж	30478	14315	16163	21662	9742	135	8816	4573	4243
Болести система за дисање (J00-J99)	С	3868	1841	2027	2661	1170	1491	1207	671	536
	М	2387	1090	1297	1677	706	971	710	384	326
	Ж	1481	751	730	984	464	520	497	287	210
Болести система за варење (K00-K99)	С	3170	1776	1394	2228	1249	979	942	527	415
	М	1873	1046	827	1305	735	570	568	311	257
	Ж	1297	730	567	923	514	409	374	216	158
Болести коже и поткожног ткива (L00-L99)	С	35	14	21	11	2	9	24	12	12
	М	11	6	5	-	-	-	11	6	5
	Ж	24	8	16	11	2	9	13	6	7
Болести мишићно-коштаног система и везивног ткива (M00-M99)	С	141	89	52	42	24	18	99	65	34
	М	31	20	11	6	3	3	25	17	8
	Ж	110	69	41	36	21	15	74	48	26
Болести мокраћно-полног система (N00-N99)	С	1579	800	779	1192	580	612	387	220	167
	М	850	415	435	655	309	346	195	106	89
	Ж	729	385	344	537	271	266	192	114	78
Трудноћа, рађање и бабиње (O00-O99)	С	2	2	-	1	1	-	1	1	-
	М	-	-	-	-	-	-	-	-	-
	Ж	2	2	-	1	1	-	1	1	-
Стања у порођајном периоду (P00-P99)	С	362	267	95	291	221	70	71	46	25
	М	221	161	60	178	133	45	43	28	15
	Ж	141	106	35	113	88	25	28	18	10
Урођене наказности, деформације и хромозомске ненормалности (Q00-Q99)	С	213	147	66	149	104	45	64	43	21
	М	109	81	28	72	56	16	37	25	12
	Ж	104	66	38	77	48	29	27	18	9
Симптоми, знаци и патолошки клинички и лабораторијски налази (R00-R99)	С	9590	4380	5210	7864	3432	4432	1726	948	778
	М	5081	2428	2653	4226	1950	2276	855	478	377
	Ж	4509	1952	2557	3638	1482	2156	871	470	401
Повреде, тровања, и последице деловања спољних фактора (S00-T99)	С	3852	1974	1878	2513	1254	1259	1339	720	619
	М	2841	1444	1397	1865	922	943	976	522	454
	Ж	1011	530	481	648	332	316	363	198	165

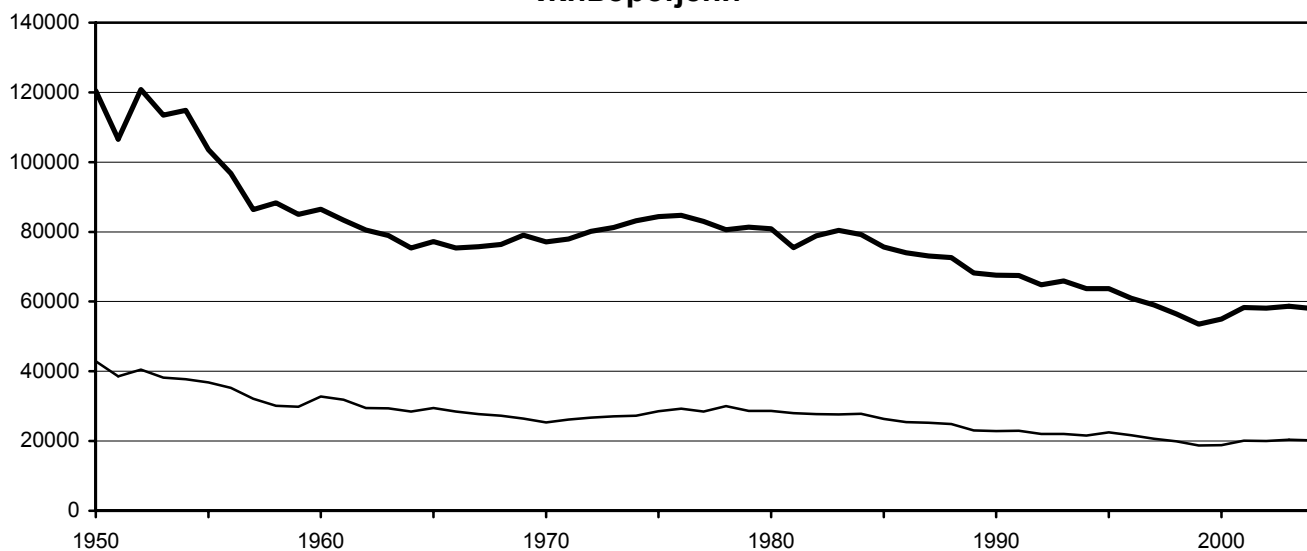
¹⁾ Видети објашњење у уводним напоменама.

Природно кретање становништва у Републици Србији 1950-2004

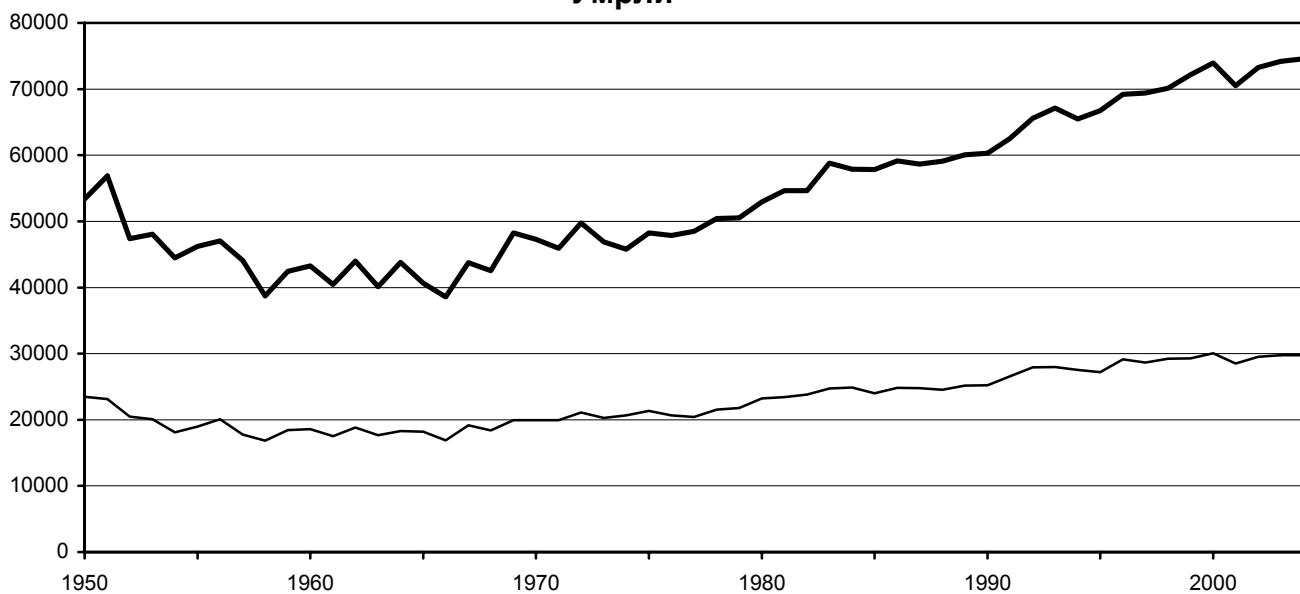
Природни прираштај



Живорођени

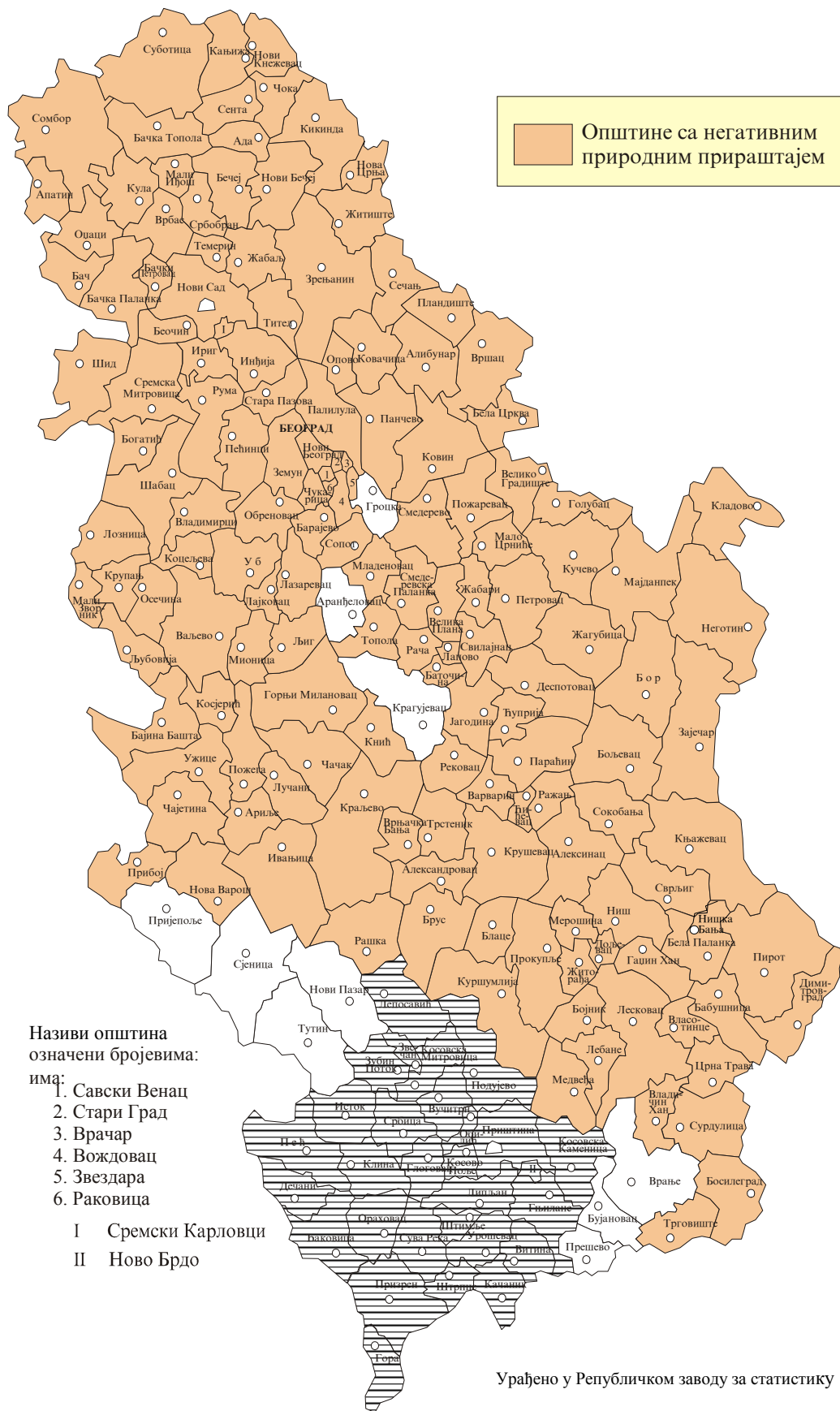


Умрли



Централна Србија
 Војводина

ОПШТИНЕ СА НЕГАТИВНИМ ПРИРОДНИМ ПРИРАШТАЈЕМ У РЕПУБЛИЦИ СРБИЈИ, 2004.



ОКРУЗИ СА НЕГАТИВНИМ ПРИРОДНИМ ПРИРАШТАЈЕМ У РЕПУБЛИЦИ СРБИЈИ, 2004.



Издаје и штампа: Републички завод за статистику Србије, Београд, Милана Ракића 5
Телефон: 2412-922 (централа) • Телефакс: 2411- 260
Одговара: Др Драган Вукмировић, директор
Тираж: 500 • Периодика излажења: годишња