

# САОПШТЕЊЕ

број 228 • год. LV, 30.09.2005.

Статистика националних рачуна

## НР40

СРБ 228 НР40 300905

### Квартални бруто домаћи производ, у сталним ценама 2002. године - други квартал 2005 -

Републички завод за статистику Србије објављује резултате кварталног обрачуна бруто домаћег производа Републике Србије, у сталним ценама, изведеног по производном приступу. Подаци су приказани на нивоу сектора Класификације делатности и односе се на период од првог квартала 1999. до другог квартала 2005. године.

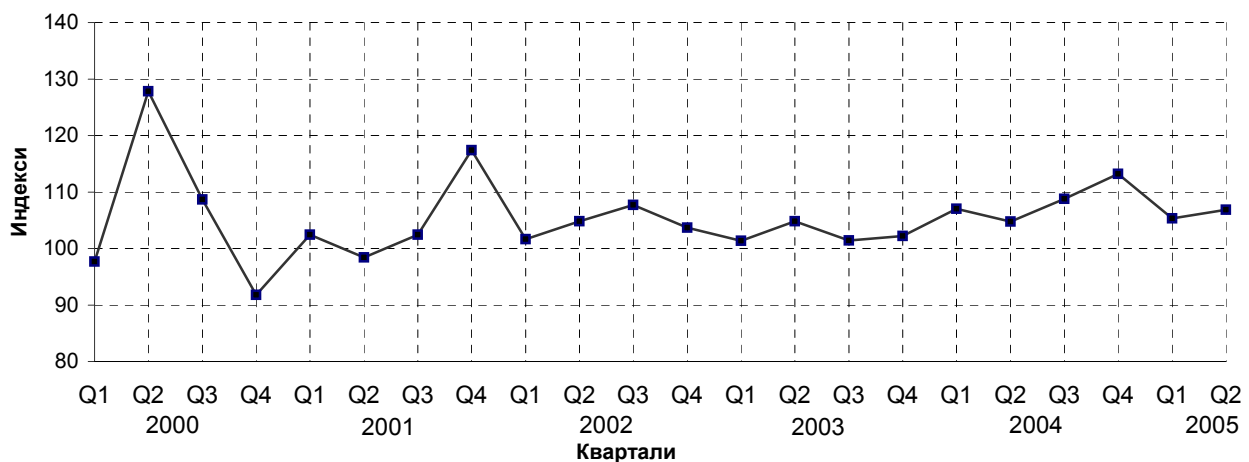
У табелама су приказани ниво и обим промена свих активности које учествују у формирању бруто домаћег производа. Обрачун бруто домаћег производа у сталним ценама - по производном приступу, омогућава да се измери и прикаже индивидуални допринос сваке поједине активности или групе активности укупном расту економије. Основна намена обрачуна бруто домаћег производа у кварталној периодици јесте да обезбеди краткорочне информације о текућим кретањима економских токова.

У поређењу са истим периодом претходне године, бруто домаћи производ у првој половини 2005. године порастао је за 6,1%.

Бруто домаћи производ у другом кварталу 2005. године износи 261372,8 милиона динара, што у односу на други квартал 2004. године представља пораст од 6,8%. Посматрано по активностима, раст бележе: сектор саобраћаја 22,4%, сектор трговине 21,3%, сектор финансијског посредовања 16,3%, сектор производње електричне енергије 10,0% и сектор вађења руда и камена 6,2%. У сектору прерађивачке индустрије забележен је пад од 3,5%.

Стопа раста првог квартала 2005. године, у односу на исти квартал претходне године, износи 5,3%, што је за 0,1 процентни поен веће од претходно објављеног податка. Ревизија је урађена у складу са последњим званично објављеним подацима за прво тромесечје 2005. године.

Квартална динамика бруто домаћег производа  
(исти квартал претходне године=100)



## 1. Бруто домаћи производ у Републици Србији,

Година/ квартал (Q=квартал)	Пољоприв- реда, лов и шумарство; рибарство	Вађење руда и камена	Прерађи- вачка индустрија	Производња ел. енергије, гаса и воде	Грађевин- нарство	Трговина на велико и мало, оправке	Хотели и ресторани
1999	131740,6	15060,7	152349,0	31720,8	32340,7	49150,6	7813,9
2000	115451,0	16534,4	176141,5	32163,7	37773,9	56197,1	9603,5
2001	135555,6	15003,1	170389,4	32397,9	32372,2	61726,8	9435,1
2002	131206,3	14983,3	165568,4	31888,0	29976,7	70913,8	9495,3
2003	122072,2	15745,2	155692,6	32864,7	33214,2	79143,5	9319,9
2004 <sup>1)</sup>	145181,9	15963,5	169534,9	32851,6	34391,6	86396,5	9257,8
1999							
Q1	26174,8	4709,6	42179,5	9408,8	7364,9	12589,0	2156,7
Q2	29999,7	2131,1	25038,3	6333,5	5836,3	10865,1	885,1
Q3	35984,7	3695,5	37118,3	6772,3	9240,5	12130,1	2432,8
Q4	39581,4	4524,4	48012,8	9206,1	9899,0	13566,3	2339,3
2000							
Q1	25235,2	4548,1	40237,3	9710,8	7976,6	12511,3	2322,5
Q2	27135,6	3818,2	48336,4	7514,0	9888,6	15009,6	2471,2
Q3	31559,4	4193,0	43789,2	7363,1	10507,2	15350,4	2748,2
Q4	31520,7	3975,1	43778,5	7575,8	9401,5	13325,8	2061,6
2001							
Q1	25804,5	3935,5	40463,3	8908,5	7079,8	13598,5	2270,7
Q2	29028,6	3351,8	42121,3	7639,2	8494,8	15185,9	2438,6
Q3	38843,5	3635,9	40411,2	7121,7	8682,7	15673,9	2499,4
Q4	41879,0	4080,0	47393,6	8728,6	8114,8	17268,5	2226,4
2002							
Q1	24777,1	4039,6	36944,8	8844,6	6093,8	15394,5	2114,2
Q2	29052,2	3450,1	41107,2	7660,9	7899,9	17472,1	2538,5
Q3	39054,8	3573,8	42436,5	7012,6	8167,4	18291,0	2529,9
Q4	38322,2	3919,8	45079,9	8369,9	7815,6	19756,2	2312,8
2003							
Q1	24814,3	3532,2	33473,1	9281,4	6187,1	16869,7	2025,9
Q2	28513,8	3687,4	39640,6	7764,1	8238,7	19533,6	2466,7
Q3	34421,1	4079,4	39365,3	7056,0	9465,8	19753,0	2594,5
Q4	34323,1	4446,2	43213,6	8763,3	9322,6	22987,2	2232,8
2004 <sup>1)</sup>							
Q1	25273,5	4118,9	37023,1	9418,0	6763,7	17381,6	2023,4
Q2	28030,5	3494,1	43854,3	6595,1	8583,4	21250,8	2448,5
Q3	42849,4	3952,5	41344,7	7718,6	9705,1	22073,7	2561,5
Q4	49028,5	4397,9	47312,8	9119,8	9339,5	25690,4	2224,4
2005 <sup>2)</sup>							
Q1	24559,6	4048,4	34422,6	9829,0	5373,7	20669,4	1999,1
Q2	28488,3	3709,2	42308,8	7257,1	7953,1	25767,0	2303,8

<sup>1)</sup> Претходни резултати.

<sup>2)</sup> Процена.

## у сталним ценама 2002.

у мил. дин.

Саобраћај, складиштење и везе	Финансијско посредовање	Послови с некретни- нама, изнајмљи- вање	Остале услуге	Бруто додата вредност, у базним ценама	Порези минус субвенције на производе	Бруто домаћи производ, у тржишним ценама	Година/ квартал (Q=квартал)
47049,3	56135,3	74066,7	109860,4	707287,9	88353,6	795641,5	1999
59577,7	52065,3	74952,8	110787,3	741248,1	95672,8	836920,9	2000
69529,4	48330,7	75995,9	113198,6	763934,6	115548,1	879482,7	2001
71192,2	53922,4	77201,7	115143,9	771492,0	147738,3	919230,3	2002
77927,1	58765,2	78597,5	116482,7	779824,8	161791,2	941616,0	2003
90082,2	64347,7	80170,0	118173,8	846351,5	176283,9	1022635,4	2004 <sup>1)</sup>
							1999
13685,0	14518,1	19265,7	27281,0	179333,1	21864,7	201197,8	Q1
9081,3	14302,4	16541,2	27463,6	148477,7	20471,8	168949,5	Q2
11371,3	14155,2	18433,9	27459,0	178793,6	22235,1	201028,7	Q3
12911,7	13159,6	19825,9	27656,8	200683,4	23782,1	224465,5	Q4
							2000
13273,1	13578,7	18299,2	27492,5	175185,3	21298,2	196483,5	Q1
14512,6	13612,0	19173,7	27694,6	189166,4	26816,9	215983,3	Q2
15900,5	13426,1	19008,8	27706,6	191552,6	26879,0	218431,6	Q3
15891,5	11448,6	18471,1	27893,6	185343,8	20678,8	206022,6	Q4
							2001
17214,1	11820,4	18549,3	28119,5	177764,0	23525,2	201289,2	Q1
17690,3	12006,6	18909,1	28201,3	185067,5	27482,8	212550,2	Q2
17467,4	12037,9	18894,5	28266,4	193534,4	30269,9	223804,3	Q3
17157,6	12465,9	19643,0	28611,4	207568,8	34270,1	241839,0	Q4
							2002
16146,9	12477,9	18638,5	28866,5	174338,3	30247,3	204585,6	Q1
17407,5	12683,0	19274,7	28834,3	187380,4	35439,7	222820,2	Q2
18677,0	14065,6	19416,4	28636,3	201861,3	39249,5	241110,8	Q3
18960,7	14695,9	19872,1	28806,8	207911,9	42801,8	250713,7	Q4
							2003
17379,1	14246,6	18545,3	28926,4	175281,0	32078,6	207359,6	Q1
19315,1	14583,8	19631,4	28999,5	192374,7	41129,3	233504,0	Q2
20745,7	14874,5	19889,7	29177,2	201422,1	43136,8	244558,9	Q3
20487,1	15060,3	20531,1	29379,6	210747,0	45446,4	256193,4	Q4
							2004 <sup>1)</sup>
20144,7	15052,3	18832,4	29311,0	185342,6	36641,4	221984,0	Q1
21854,7	15608,9	20059,2	29556,1	201335,6	43320,6	244656,1	Q2
23795,2	16366,4	20279,9	29595,6	220242,6	45738,6	265981,2	Q3
24287,6	17320,2	20998,5	29711,1	239430,8	50583,3	290014,0	Q4
							2005 <sup>2)</sup>
24107,4	17370,3	18744,1	29939,5	191063,1	42692,3	233755,4	Q1
26758,3	18153,1	20298,4	29610,3	212607,3	48765,4	261372,8	Q2

## 2. Стопе раста бруто домаћег производа

Година/ квартал (Q=квартал)	Пољоприв- реда, лов и шумарство; рибарство	Вађење руда и камена	Прерађи- вачка индустрија	Производња ел. енергије, гаса и воде	Грађевин- нарство	Трговина на велико и мало, оправке	Хотели и ресторани
							<b>Промене, према</b>
2000	-12,4	9,8	15,6	1,4	16,8	14,3	22,9
2001	17,4	-9,3	-3,3	0,7	-14,3	9,8	-1,8
2002	-3,2	-0,1	-2,8	-1,6	-7,4	14,9	0,6
2003	-7,0	5,1	-6,0	3,1	10,8	11,6	-1,8
2004 <sup>1)</sup>	18,9	1,4	8,9	0,0	3,5	9,2	-0,7
							<b>Промене, према истом</b>
2000							
Q1	-3,6	-3,4	-4,6	3,2	8,3	-0,6	7,7
Q2	-9,5	79,2	93,0	18,6	69,4	38,1	179,2
Q3	-12,3	13,5	18,0	8,7	13,7	26,5	13,0
Q4	-20,4	-12,1	-8,8	-17,7	-5,0	-1,8	-11,9
2001							
Q1	2,3	-13,5	0,6	-8,3	-11,2	8,7	-2,2
Q2	7,0	-12,2	-12,9	1,7	-14,1	1,2	-1,3
Q3	23,1	-13,3	-7,7	-3,3	-17,4	2,1	-9,1
Q4	32,9	2,6	8,3	15,2	-13,7	29,6	8,0
2002							
Q1	-4,0	2,6	-8,7	-0,7	-13,9	13,2	-6,9
Q2	0,1	2,9	-2,4	0,3	-7,0	15,1	4,1
Q3	0,5	-1,7	5,0	-1,5	-5,9	16,7	1,2
Q4	-8,5	-3,9	-4,9	-4,1	-3,7	14,4	3,9
2003							
Q1	0,1	-12,6	-9,4	4,9	1,5	9,6	-4,2
Q2	-1,9	6,9	-3,6	1,3	4,3	11,8	-2,8
Q3	-11,9	14,1	-7,2	0,6	15,9	8,0	2,6
Q4	-10,4	13,4	-4,1	4,7	19,3	16,4	-3,5
2004 <sup>1)</sup>							
Q1	1,9	16,6	10,6	1,5	9,3	3,0	-0,1
Q2	-1,7	-5,2	10,6	-15,1	4,2	8,8	-0,7
Q3	24,5	-3,1	5,0	9,4	2,5	11,7	-1,3
Q4	42,8	-1,1	9,5	4,1	0,2	11,8	-0,4
2005 <sup>2)</sup>							
Q1	-2,8	-1,7	-7,0	4,4	-20,6	18,9	-1,2
Q2	1,6	6,2	-3,5	10,0	-7,3	21,3	-5,9

<sup>1)</sup> Претходни резултати.

<sup>2)</sup> Процена.

у Републици Србији, у сталним ценама 2002.

Саобраћај, складиштење и везе	Финансијско посредовање	Послови с некретни- нама, изнајмљи- вање	Остале услуге	Бруто додата вредност, у базним ценама	Порези минус субвенције на производе	Бруто домаћи производ, у тржишним ценама	Година/ квартал (Q=квартал)
<b>претходној години, %</b>							
26,6	-7,3	1,2	0,8	4,8	8,3	5,2	2000
16,7	-7,2	1,4	2,2	3,1	20,8	5,1	2001
2,4	11,6	1,6	1,7	1,0	27,9	4,5	2002
9,5	9,0	1,8	1,2	1,1	9,5	2,4	2003
15,6	9,5	2,0	1,5	8,5	9,0	8,6	2004 <sup>1)</sup>
<b>кварталу претходне године, %</b>							
							2000
-3,0	-6,5	-5,0	0,8	-2,3	-2,6	-2,3	Q1
59,8	-4,8	15,9	0,8	27,4	31,0	27,8	Q2
39,8	-5,2	3,1	0,9	7,1	20,9	8,7	Q3
23,1	-13,0	-6,8	0,9	-7,6	-13,0	-8,2	Q4
							2001
29,7	-12,9	1,4	2,3	1,5	10,5	2,4	Q1
21,9	-11,8	-1,4	1,8	-2,2	2,5	-1,6	Q2
9,9	-10,3	-0,6	2,0	1,0	12,6	2,5	Q3
8,0	8,9	6,3	2,6	12,0	65,7	17,4	Q4
							2002
-6,2	5,6	0,5	2,7	-1,9	28,6	1,6	Q1
-1,6	5,6	1,9	2,2	1,2	29,0	4,8	Q2
6,9	16,8	2,8	1,3	4,3	29,7	7,7	Q3
10,5	17,9	1,2	0,7	0,2	24,9	3,7	Q4
							2003
7,6	14,2	-0,5	0,2	0,5	6,1	1,4	Q1
11,0	15,0	1,9	0,6	2,7	16,1	4,8	Q2
11,1	5,8	2,4	1,9	-0,2	9,9	1,4	Q3
8,1	2,5	3,3	2,0	1,4	6,2	2,2	Q4
							2004 <sup>1)</sup>
15,9	5,7	1,5	1,3	5,7	14,2	7,1	Q1
13,1	7,0	2,2	1,9	4,7	5,3	4,8	Q2
14,7	10,0	2,0	1,4	9,3	6,0	8,8	Q3
18,6	15,0	2,3	1,1	13,6	11,3	13,2	Q4
							2005 <sup>2)</sup>
19,7	15,4	-0,5	2,1	3,1	16,5	5,3	Q1
22,4	16,3	1,2	0,2	5,6	12,6	6,8	Q2

## Методолошке напомене

Обрачун бруто домаћег производа изведен је према Класификацији делатности, за ниво сектора и области, по производном приступу, у сталним ценама (базна година је 2002), методом екстраполације, применом индиректне једноструке (single) индикатор методе, комбинацијом индикатора аутпута и инпута.

Бруто домаћи производ, вреднован у тржишним ценама, обрачунат по производном приступу, у сталним ценама, представља суму бруто додатих вредности свих активности једне економије, изражене у сталним ценама, увећану за порезе минус субвенције на производе у сталним ценама.

Бруто додата вредност сваког сектора добијена је агрегирањем бруто додатих вредности нижих нивоа (области) вреднованих у сталним ценама. За ниво области обрачун је изведен множењем индикатора сваке поједине области, израженог у форми базног индекса (референтна година је 2002.), са бруто додатом вредношћу базне године. Овакав обрачун базира се на методи једноструког (single) индикатора и представља директно обрачунавање бруто додате вредности у сталним ценама коришћењем једног индикатора (аутпута или инпута). Полази се од претпоставке да је кретање индикатора у директној корелацији са кретањем бруто додате вредности.

Основни индикатори коришћени приликом обрачуна су подаци о физичком обиму производње и промета (индикатори аутпута) и о ценама. Подаци о броју запослених (индикатори инпута) углавном су коришћени за обрачуне сектора осталих услуга, који обухвата следеће секторе: државна управа и социјално осигурање, образовање, здравствени и социјални рад, друге комуналне, друштвене и личне услуге, и домаћинства са запосленим лицима.

Усаглашавање годишњих и кварталних података извршено је за период 1999-2003. године, применом пропорционалне Дентон методе - за ниво области. Подаци за 2004. годину биће ревидирани кад годишњи обрачуни буду постали расположиви. Обрачуни за прва три квартала текуће године подложни су ревизијама до момента објављивања четвртог квартала.

Подаци обрачуна кварталног бруто домаћег производа биће публиковани најкасније 90 дана по истеку референтног квартала.

Методолошке основе, концепти и дефиниције на бази којих је изведен квартални обрачун бруто домаћег производа биће презентовани у едицији Републичког завода за статистику Србије "Квартални обрачун бруто домаћег производа", која је у припреми.

**Издаје и штампа: Републички завод за статистику Србије, Београд, Милана Ракића 5**  
**Телефон: 2412-922 (централа) • Телефакс: 411- 260 • [www.statserb.sr.gov.yu](http://www.statserb.sr.gov.yu)**  
**Одговара: др Драган Вукмировић, директор**  
**Тираж: 200 • Периодика излажења: квартална**