

САОПШТЕЊЕ

број 129 • год. LV, 16. 06. 2005.

Статистика запослености

ЗП12

СРБ 285 ЗП12 160605

Запослени према висини зараде и степену стручне спреме у септембру 2004. и марту 2005. године -Република Србија-

МЕТОДОЛОШКА ОБЈАШЊЕЊА

Подаци о запосленима према висини зараде, степену стручне спреме и просечној заради добијени су из редовног полугодишњег статистичког истраживања о запосленим и зарадама запослених (РАД-1) које се спроводи два пута годишње: у марту и септембру.

Овим истраживањем обухватају се запослени у предузећима, установама, задругама и организацијама у друштвеној, задружној, мешовитој, државној и приватној својини.

У саопштењу је приказан број и структура запослених према висини зараде, степену стручне спреме, као и просечне зараде запослених према степену стручне спреме и графички приказ података.

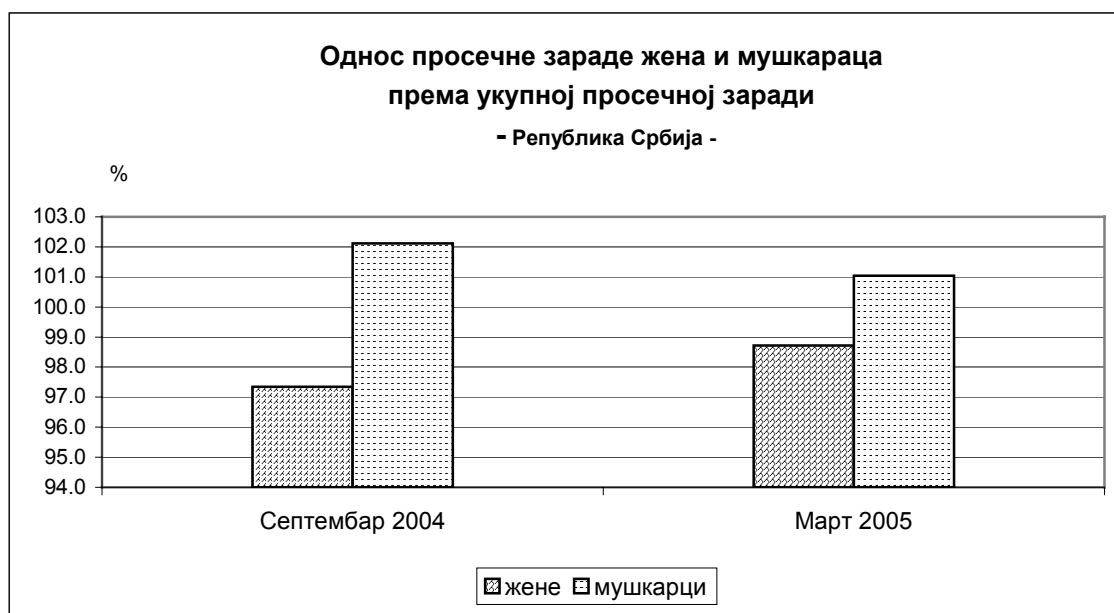
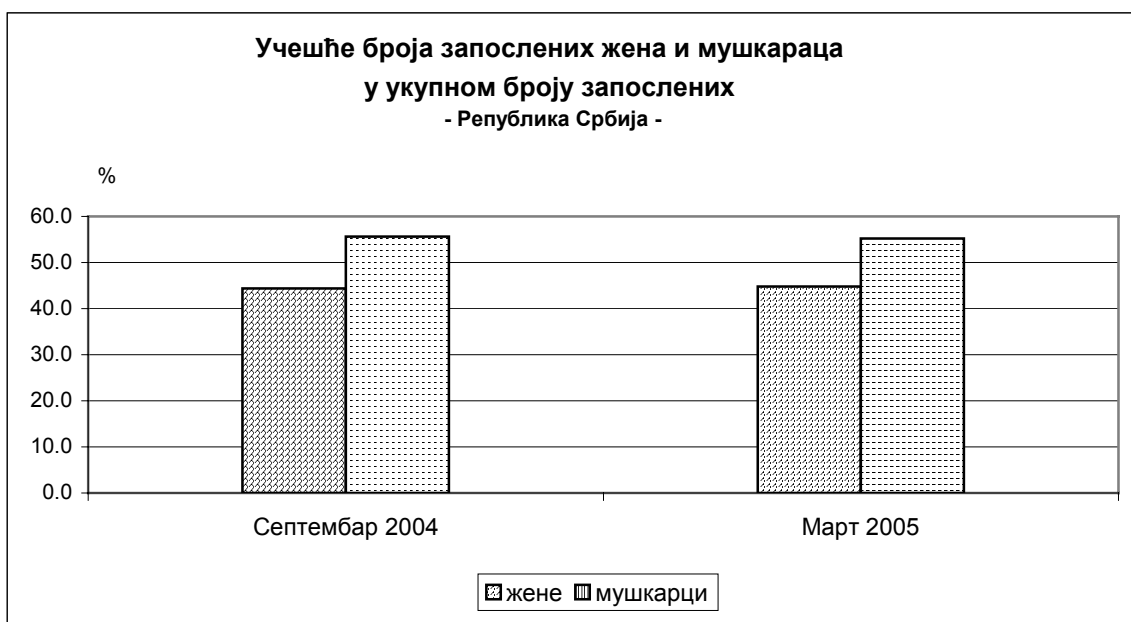
Под појмом *запослени* подразумевају се сва лица која имају заснован радни однос са послодавцем, без обзира да ли су радни однос засновали на неодређено или одређено време и да ли раде пуно или краће од пуног, непуно или скраћено радно време (стање 31. март и 30. септембар).

Степен стручне спреме (потребна квалификација) за обављање одређених послова и задатака је степен образовања утврђен за радно место (општим актом, односно систематизацијом радних места).

Зараду у смислу члана 105. Закона о раду чини зарада која садржи порез и доприносе који се плаћају из зараде коју је запослени остварио за обављени рад и време проведено на раду, увећана зарада, накнада зараде и друга примања (осим: накнаде трошкова за долазак и одлазак са рада и за време проведено на службеном путу у земљи и иностранству, отпремнине при одласку у пензију, солидарне помоћи, јубиларне награде, накнаде трошкова погребних услуга и накнаде штете због повреде на раду или професионалног обољења).

1. Запослени и просечна зарада запослених према полу

	Септембар 2004.				Март 2005.			
	запослени		Ø зарада		запослени		Ø зарада	
	укупно	жене	укупно	жене	укупно	жене	укупно	жене
Република Србија	1300448	577481	21085	20526	1287529	576317	23142	22846
Централна Србија	960909	429242	20819	20258	950467	427398	22994	22551
Војводина	339539	148239	21836	21301	337062	148919	23559	23690
Град Београд	360247	171958	26273	25176	361489	173356	29573	28249



2.1. Запослени према висини зараде¹⁾

	Септембар 2004.			
	Република Србија	Централна Србија	Војводина	Град Београд
УКУПНО	1300448	960909	339539	360247
Нису примили зараду	199768	152958	46810	29259
Примили до 4500 дин.	13260	10774	2486	2063
4501-6000	15308	11484	3824	2808
6001-9000	55939	40564	15375	12264
9001-12000	109176	81310	27866	25734
12001-15000	141477	103581	37896	37604
15001-20000	196697	144343	52354	53293
20001-25000	205467	153030	52437	57283
25001-35000	212337	153041	59296	74030
35001 и више дин.	151019	109824	41195	65909

2-2. Запослени према висини зараде¹⁾

	Март 2005.			
	Република Србија	Централна Србија	Војводина	Град Београд
УКУПНО	1287529	950467	337062	361489
Нису примили зараду	190656	140551	50105	25526
Примили до 6000 дин.	17439	14403	3036	3289
6000-9000	39134	30131	9003	7429
9001-12000	92928	69200	23728	17313
12001-15000	113253	81481	31772	26803
15001-20000	175713	128944	46769	45428
20001-25000	193404	141749	51655	52350
25001-35000	243530	179067	64463	81510
35001-45000	132687	101083	31604	60526
45001 и више дин.	88785	63858	24927	41315

¹⁾ Обухваћени су сви запослени без обзира на број часова рада који су остварили у месецу септембру, односно марту.

**3.1. Распоред запослених према висини зараде по областима делатности
- септембар 2004. године -**

Република Србија

	Укупно	Нису примили зараду	До 4500 дин.	4501-6000	6001-9000
УКУПНО	1300448	199768	13260	15308	55939
Привреда	897835	187880	11017	12364	44152
Ванпривреда	402613	11888	2243	2944	11787
Пољопривреда, шумарство и водопривреда	58583	15964	345	947	3067
Рибарство	826	184	3		2
Вађење руда и камена	31803	2910	110	144	741
Прерађивачка индустрија	407357	108112	7032	6866	23824
Произв. ел. енергије, гаса и воде	45788	1543	190	125	633
Грађевинарство	69572	16359	1150	1589	3416
Трговина на велико и мало, оправка	99673	23434	824	1272	6469
Хотели и ресторани	23695	5514	326	581	2067
Саобраћај, складиштење и везе	101760	7487	532	468	2286
Финансијско посредовање	27739	626	65	31	111
Послови с некретнинама, изнајмљивање	34140	6037	314	356	1416
Државна управа и социјално осигурање	71250	1669	201	148	978
Образовање	125876	1840	1200	1487	4317
Здравствени и социјални рад	163371	5964	703	1079	5617
Друге комун., друштв. и личне услужне активности	39015	2125	265	215	995

Република Србија

(наставак)

	9001-12000	12001-15000	15001-20000	20001-25000	25001-35000	35001 и више дин.
УКУПНО	109176	141477	196697	205467	212337	151019
Привреда	81275	92227	126262	105420	132494	104744
Ванпривреда	27901	49250	70435	100047	79843	46275
Пољопривреда, шумарство и водопривреда	5037	5521	9509	7476	6917	3800
Рибарство	8	62	134	161	240	32
Вађење руда и камена	3427	3663	4238	3465	5940	7165
Прерађивачка индустрија	39102	44275	56601	39808	45675	36062
Произв. ел. енергије, гаса и воде	1243	1842	5112	7918	15939	11243
Грађевинарство	5545	6444	9980	8617	8680	7792
Трговина на велико и мало, оправка	12687	14165	12492	8851	12152	7327
Хотели и ресторани	3209	2987	3814	2693	1719	785
Саобраћај, складиштење и везе	7049	9350	16775	19552	24998	13263
Финансијско посредовање	310	373	1591	3082	7583	13967
Послови с некретнинама, изнајмљивање	2913	2688	4291	3616	5531	6978
Државна управа и социјално осигурање	2838	5007	12893	18059	15951	13506
Образовање	11783	16337	19513	32723	29244	7432
Здравствени и социјални рад	11804	24880	30314	41915	23941	17154
Др. комун., друштв. и личне услужне активности	2221	3883	9440	7531	7827	4513

**3-2. Распоред запослених према висини зараде по областима делатности
- март 2005. године -**

Република Србија

	Укупно	Нису примили зараду	До 6000 дин.	6001-9000	9001-12000
УКУПНО	1287529	190656	17439	39134	92928
Привреда	881082	180166	14423	31325	71466
Ванпривреда	406447	10490	3016	7809	21462
Пољопривреда, шумарство и водопривреда	56138	13859	736	1808	4880
Рибарство	840	140	9	3	12
Вађење руда и камена	31079	2570	136	666	1563
Прерађивачка индустрија	396226	105755	8749	17518	38416
Произв. ел. енергије, гаса и воде	45797	1150	215	291	886
Грађевинарство	68626	18355	1336	2659	5119
Трговина на велико и мало, оправка	96568	20630	1118	4171	9442
Хотели и ресторани	23779	6265	768	1627	2355
Саобраћај, складиштење и везе	100657	6869	683	1539	4499
Финансијско посредовање	26912	461	66	50	116
Послови с некретнинама, изнајмљивање	35479	4229	477	790	3609
Државна управа и социјално осигурање	72018	1465	237	492	993
Образовање	128383	1435	1571	3234	10861
Здравствени и социјални рад	164556	5719	1064	3441	8461
Друге комун., друштв. и личне услужне активности	40471	1754	274	845	1716

Република Србија

(наставак)

	12001-15000	15001-20000	20001-25000	25001-35000	35001-45000	45001 и више дин.
УКУПНО	113253	175713	193404	243530	132687	88785
Привреда	78119	115609	108206	138184	84562	59022
Ванпривреда	35134	60104	85198	105346	48125	29763
Пољопривреда, шумарство и водопривреда	5131	8681	8544	7073	3450	1976
Рибарство	16	79	79	77	210	215
Вађење руда и камена	1953	4176	5156	7577	5951	1331
Прерађивачка индустрија	39493	52981	41244	46172	27167	18731
Произв. ел. енергије, гаса и воде	1568	4345	7764	16054	9415	4109
Грађевинарство	6604	8413	7942	9393	4844	3961
Трговина на велико и мало, оправка	9099	13897	10674	14565	7760	5212
Хотели и ресторани	2831	3110	2563	2251	1020	989
Саобраћај, складиштење и везе	7112	14053	17802	25778	15780	6542
Финансијско посредовање	166	485	1257	4514	6228	13569
Послови с некретнинама, изнајмљивање	3296	4081	3123	5852	4280	5742
Државна управа и социјално осигурање	3061	8314	17423	19311	13062	7660
Образовање	13906	14882	17820	44525	14369	5780
Здравствени и социјални рад	16186	31995	43681	31464	13174	9371
Др. комун., друштв. и личне услужне активности	2831	6221	8332	8924	5977	3597

**4-1. Запослени према степену стручне спреме и просечној заради
- септембар 2004. године -**

	Република Србија		Централна Србија		Војводина		Град Београд	
	број запослених	просечна зарада, дин.	број запослених	просечна зарада, дин.	број запослених	просечна зарада, дин.	број запослених	просечна зарада, дин.
УКУПНО	1300448	21085	960909	20819	339539	21836	360247	26273
Висока стручна спрема	198574	36455	149686	35859	48888	38278	74398	40332
Виша стручна спрема	105873	24024	78274	23681	27599	24999	28762	27924
Средња стручна спрема	377005	20545	273093	20491	103912	20688	113779	24123
Нижа стручна спрема	66596	13956	47886	13671	18710	14687	19311	17474
Висококвалификовани	85796	23796	69245	23806	16551	23752	30093	28595
Квалификовани	265652	16425	201394	15749	64258	18545	60119	20243
Полуквалификовани	89235	13280	68938	12580	20297	15657	19164	15661
Неквалификовани	111717	12280	72393	11686	39324	13374	14621	13758

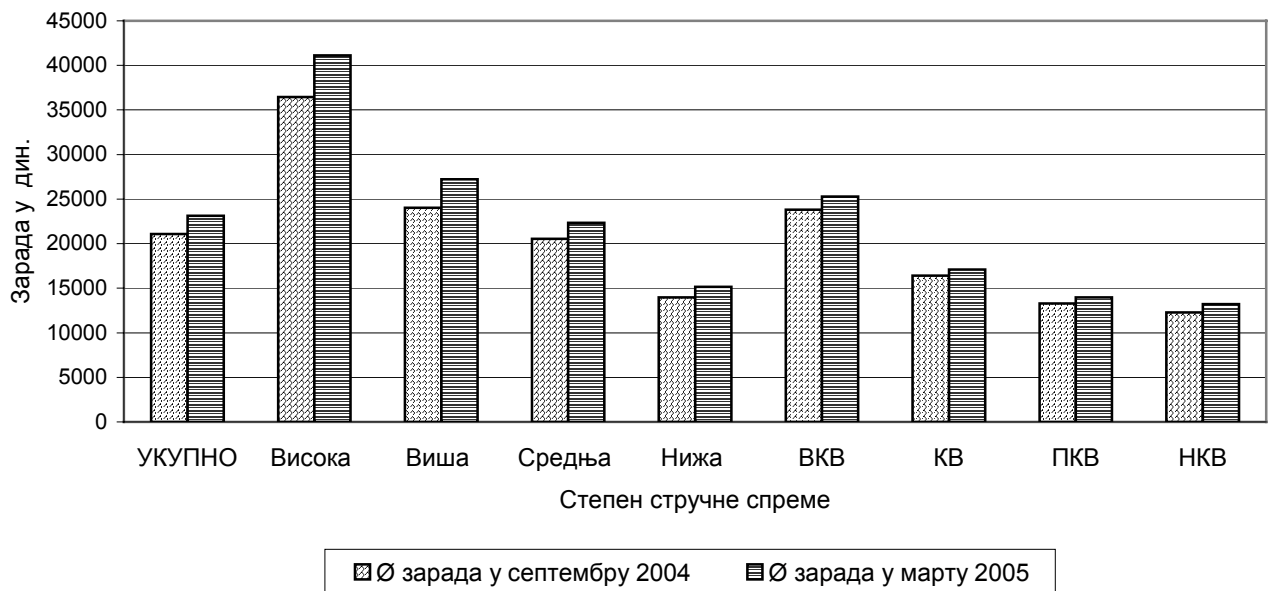
**4-2. Запослени према степену стручне спреме и просечној заради
- март 2005. године -**

	Република Србија		Централна Србија		Војводина		Град Београд	
	број запослених	просечна зарада, дин.	број запослених	просечна зарада, дин.	број запослених	просечна зарада, дин.	број запослених	просечна зарада, дин.
УКУПНО	1287529	23142	950467	22994	337062	23559	361489	29573
Висока стручна спрема	203386	41130	153143	40670	50243	42531	76364	46660
Виша стручна спрема	105686	27209	78602	26872	27084	28190	29249	32198
Средња стручна спрема	371694	22346	270192	22257	101502	22583	114454	26663
Нижа стручна спрема	64507	15161	46439	14912	18257	15771	19205	19161
Висококвалификовани	84736	25293	68161	25292	16581	25302	29327	31184
Квалификовани	261644	17100	195094	16807	66550	17958	59288	22090
Полуквалификовани	87289	13958	66774	13389	20421	15783	18614	16555
Неквалификовани	108587	13221	72062	12649	36424	14369	14988	15640

**Запослени према степену стручне спреме
- Република Србија -**



**Зараде запослених према степену стручне спреме
- Република Србија -**



**5-1. Запослени према степену стручне спреме и просечној заради по областима делатности
- септембар 2004. године -**

Република Србија

	Укупно		Степен стручне спреме							
			висока		виша		средња		нижа	
	број запо-слених	просе-чна зарада дин.	број запо-слених	просе-чна зарада дин.	број запо-слених	просе-чна зарада дин.	број запо-слених	просе-чна зарада дин.	број запо-слених	просе-чна зарада дин.
УКУПНО	1300448	21085	198574	36455	105873	24024	377005	20545	66596	13956
Привреда	897835	19579	73337	40246	44826	25004	248674	20107	47427	13327
Ванпривреда	402613	24442	125237	34235	61047	23305	128331	21394	19169	15514
Пољопривреда, шумарство и водопривреда	58583	16039	4909	31056	2094	17398	16237	14345	4717	13957
Рибарство	826	19742	47	44537	23	18981	142	18294	21	8507
Вађење руда и камена	31803	26218	2083	39622	1050	30353	6326	26916	842	18215
Прерађивачка индустрија	407357	16443	27252	34271	19353	20811	100993	17328	20223	10820
Произв. ел. енергије, гаса и воде	45788	29870	4726	46544	2337	35324	14279	28708	1101	19883
Грађевинарство	69572	19241	4949	38954	2833	23927	13625	19099	3861	14669
Трговина на велико и мало, оправка	99673	17154	8766	38867	5074	22218	34637	17442	7149	12713
Хотели и ресторани	23695	13825	618	31477	1261	21912	6750	13980	1712	10925
Саобраћај, складиштење и везе	101760	24405	7908	46518	6338	30779	33220	23113	3982	16787
Финансијско посредовање	27739	44972	7096	64249	2892	44809	15590	38454	1118	24515
Послови с некретнинама, изнајмљивање	34140	24477	10059	39314	2360	24813	11622	21497	2278	14230
Државна управа и социјално осигурање	71250	26873	24835	37363	7540	26233	27805	21279	5056	18105
Образовање	125876	21899	56493	26876	31715	21186	11572	18762	5993	13175
Здравствени и социјални рад	163371	24580	31082	43819	18459	24938	71049	21252	5808	15207
Др. комун., друштв. и личне услужне активности	39015	23953	7751	34520	2544	26766	13158	21693	2735	20355

Република Србија

(наставак)

	Степен стручне спреме							
	висококвалификован		квалификован		полуквалификован		неквалификован	
	број запо-слених	просечна зарада дин.	број запо-слених	просечна зарада дин.	број запо-слених	просечна зарада дин.	број запо-слених	просечна зарада дин.
УКУПНО	85796	23796	265652	16425	89235	13280	111717	12280
Привреда	78671	24040	245881	16321	74751	13213	84268	11656
Ванпривреда	7125	21094	19771	17716	14484	13625	27449	14198
Пољопривреда, шумарство и водопривреда	2017	22016	13020	16368	5382	14829	10207	11232
Рибарство	9	40639	264	15910	60	19233	260	20310
Вађење руда и камена	5171	29576	10988	25748	2916	19342	2427	17111
Прерађивачка индустрија	32810	21337	120332	14543	42800	11644	43594	10187
Произв. ел. енергије, гаса и воде	5788	36214	10911	26873	2758	21914	3888	18035
Грађевинарство	8379	21180	21608	18321	7385	13501	6932	12717
Трговина на велико и мало, оправка	5236	18575	29582	12305	3526	11274	5703	10572
Хотели и ресторани	1709	18420	6845	12606	2084	12215	2716	8915
Саобраћај, складиштење и везе	16174	28105	25498	19836	5124	16066	3516	12291
Финансијско посредовање	314	42652	420	28936	58	27164	251	31717
Послови с некретнинама, изнајмљивање	1380	16844	3548	12401	1040	8577	1853	12524
Државна управа и социјално осигурање	767	20618	2187	19578	699	14704	2361	15630
Образовање	2348	16239	4924	14312	4274	12044	8557	12872
Здравствени и социјални рад	2879	21834	10219	18401	8835	14128	15040	14586
Др. комун., друштв. и личне услужне активн.	815	24499	5306	20822	2294	19410	4412	18760

**5-2. Запослени према степену стручне спреме и просечној заради по областима делатности
- март 2005. године -**

Република Србија

	Укупно		Степен стручне спреме							
			висока		виша		средња		нижа	
	број запо-слених	просе-чна зарада дин.	број запо-слених	просе-чна зарада дин.	број запо-слених	просе-чна зарада дин.	број запо-слених	просе-чна зарада дин.	број запо-слених	просе-чна зарада дин.
УКУПНО	1287529	23142	203386	41130	105686	27209	371694	22346	64507	15161
Привреда	881082	21177	73768	45034	44515	28126	245338	21842	45677	14309
Ванпривреда	406447	27402	129618	38908	61171	26542	126356	23324	18830	17227
Пољопривреда, шумарство и водопривреда	56138	17356	4871	33942	2066	20105	15547	16002	3910	14935
Рибарство	840	33683	47	80048	22	35898	143	38339	22	6469
Вађење руда и камена	31079	28000	2028	43137	1099	34140	6578	28576	884	21073
Прерађивачка индустрија	396226	17383	26740	38190	18900	22451	98956	18466	18888	10627
Произв. ел. енергије, гаса и воде	45797	31792	4750	48914	2499	36849	14059	30857	1386	23199
Грађевинарство	68626	18908	5336	39970	2863	24480	13124	20011	3855	13280
Трговина на велико и мало, оправка	96568	19762	8612	45744	4959	26478	33902	19632	7080	15185
Хотели и ресторани	23779	15396	731	34809	1339	27227	6717	16099	1883	12246
Саобраћај, складиштење и везе	100657	26472	7949	48874	6383	37259	32289	24722	4368	18761
Финансијско посредовање	26912	54722	7073	82078	2908	50597	15098	44429	891	33516
Послови с некретнинама, изнајмљивање	35479	28488	10317	46547	2287	30040	12883	23859	1998	16651
Државна управа и социјално осигурање	72018	30977	25738	43211	7550	29238	27525	24346	5062	19892
Образовање	128383	25862	59993	32625	30958	24568	11368	20432	6132	14463
Здравствени и социјални рад	164556	25625	31112	44428	19259	27335	69974	22283	5408	16718
Др. комун., друштв. и личне услужне активности	40471	26972	8089	39748	2594	30881	13531	24254	2740	22376

Република Србија

(наставак)

	Степен стручне спреме							
	висококвалификован		квалификован		полуквалификован		неквалификован	
	број запо-слених	просечна зарада, дин.	број запо-слених	просечна зарада, дин.	број запо-слених	просечна зарада, дин.	број запо-слених	просечна зарада, дин.
УКУПНО	84736	25293	261644	17100	87289	13958	108587	13221
Привреда	77817	25393	241037	16919	72339	13857	80591	12601
Ванпривреда	6919	24169	20607	19210	14950	14443	27996	15005
Пољопривреда, шумарство и водопривреда	2017	21986	13008	17376	5012	14821	9707	11911
Рибарство	16	28566	316	24932	38	30281	236	36571
Вађење руда и камена	5541	30345	10214	26276	2515	21593	2220	21525
Прерађивачка индустрија	32153	22206	116611	14785	42348	12165	41630	11068
Произв. ел. енергије, гаса и воде	5963	37195	10663	28456	2627	23398	3850	20488
Грађевинарство	8217	19639	21685	17246	7056	12778	6490	11540
Трговина на велико и мало, оправка	5021	21001	29219	14230	2711	11286	5064	11498
Хотели и ресторани	1693	22832	6956	12216	2204	13039	2256	9150
Саобраћај, складиштење и везе	16026	30828	25370	20687	4918	18581	3354	14251
Финансијско посредовање	313	68290	351	38704	54	40694	224	32058
Послови с некретнинама, изнајмљивање	1044	22944	3194	16824	1354	10855	2402	11985
Државна управа и социјално осигурање	699	24874	2396	22737	714	19454	2334	17750
Образовање	2297	17002	4801	14723	4110	12322	8724	13882
Здравствени и социјални рад	2843	24283	11047	19773	9410	14765	15503	14965
Др.комун., друштв. и личне услужне активн.	893	27065	5813	23004	2218	22864	4593	20004

**6-1. Структура запослених према степену стручне спреме по областима делатности
- септембар 2004. године-**

Република Србија									
	Укупно	Степен стручне спреме							
		висока	виша	средња	нижа	високо квали-фикован	квали-фикован	полу квали-фикован	не-квали-фикован
УКУПНО	100	15.27	8.14	28.99	5.12	6.60	20.43	6.86	8.59
Привреда	100	8.17	4.99	27.70	5.28	8.76	27.39	8.33	9.39
Ванпривреда	100	31.11	15.16	31.87	4.76	1.77	4.91	3.60	6.82
Пољопривреда, шумарство и водопривреда	100	8.38	3.57	27.72	8.05	3.44	22.22	9.19	17.42
Рибарство	100	5.69	2.78	17.19	2.54	1.09	31.96	7.26	31.48
Вађење руда и камена	100	6.55	3.30	19.89	2.65	16.26	34.55	9.17	7.63
Прерађивачка индустрија	100	6.69	4.75	24.79	4.96	8.05	29.54	10.51	10.70
Произв. ел. енергије, гаса и воде	100	10.32	5.10	31.19	2.40	12.64	23.83	6.02	8.49
Грађевинарство	100	7.11	4.07	19.58	5.55	12.04	31.06	10.61	9.96
Трговина на велико и мало, оправка	100	8.79	5.09	34.75	7.17	5.25	29.68	3.54	5.72
Хотели и ресторани	100	2.61	5.32	28.49	7.23	7.21	28.89	8.80	11.46
Саобраћај, складиштење и везе	100	7.77	6.23	32.65	3.91	15.89	25.06	5.04	3.46
Финансијско посредовање	100	25.58	10.43	56.20	4.03	1.13	1.51	0.21	0.90
Послови с некретнинама, изнајмљивање	100	29.46	6.91	34.04	6.67	4.04	10.39	3.05	5.43
Државна управа и социјално осигурање	100	34.86	10.58	39.02	7.10	1.08	3.07	0.98	3.31
Образовање	100	44.88	25.20	9.19	4.76	1.87	3.91	3.40	6.80
Здравствени и социјални рад	100	19.03	11.30	43.49	3.56	1.76	6.26	5.41	9.21
Др.комун., друштв. и личне услужне активн.	100	19.87	6.52	33.73	7.01	2.09	13.60	5.88	11.31

**6-2. Структура запослених према степену стручне спреме по областима делатности
- март 2005. године -**

Република Србија									
	Укупно	Степен стручне спреме							
		висока	виша	средња	нижа	високо квали-фикован	квали-фикован	полу квали-фикован	не-квали-фикован
УКУПНО	100	15.80	8.21	28.87	5.01	6.58	20.32	6.78	8.43
Привреда	100	8.37	5.05	27.85	5.18	8.83	27.36	8.21	9.15
Ванпривреда	100	31.89	15.05	31.09	4.63	1.70	5.07	3.68	6.89
Пољопривреда, шумарство и водопривреда	100	8.68	3.68	27.69	6.96	3.59	23.17	8.93	17.29
Рибарство	100	5.60	2.62	17.02	2.62	1.90	37.62	4.52	28.10
Вађење руда и камена	100	6.53	3.54	21.17	2.84	17.83	32.86	8.09	7.14
Прерађивачка индустрија	100	6.75	4.77	24.97	4.77	8.11	29.43	10.69	10.51
Произв. ел. енергије, гаса и воде	100	10.37	5.46	30.70	3.03	13.02	23.28	5.74	8.41
Грађевинарство	100	7.78	4.17	19.12	5.62	11.97	31.60	10.28	9.46
Трговина на велико и мало, оправка	100	8.92	5.14	35.11	7.33	5.20	30.26	2.81	5.24
Хотели и ресторани	100	3.07	5.63	28.25	7.92	7.12	29.25	9.27	9.49
Саобраћај, складиштење и везе	100	7.90	6.34	32.08	4.34	15.92	25.20	4.89	3.33
Финансијско посредовање	100	26.28	10.81	56.10	3.31	1.16	1.30	0.20	0.83
Послови с некретнинама, изнајмљивање	100	29.08	6.45	36.31	5.63	2.94	9.00	3.82	6.77
Државна управа и социјално осигурање	100	35.74	10.48	38.22	7.03	0.97	3.33	0.99	3.24
Образовање	100	46.73	24.11	8.85	4.78	1.79	3.74	3.20	6.80
Здравствени и социјални рад	100	18.91	11.70	42.52	3.29	1.73	6.71	5.72	9.42
Др.комун., друштв. и личне услужне активн.	100	19.99	6.41	33.43	6.77	2.21	14.36	5.48	11.35

Издаје и штампа: Републички завод за статистику Србије, Београд, Милана Ракића 5
Телефон: 2412-922 (централа) • Телефакс: 411- 260
Одговара: др Драган Вукмировић, директор
Тираж: 250 • Периодика излажења: полугодишња