

САОПШТЕЊЕ

број 285 • год. LIV, 31. 12. 2004.

Статистика запослености

ЗП12

СРБ 285 ЗП12 311204

Запослени према висини зараде и степену стручне спреме, 2004.

- Република Србија -

МЕТОДОЛОШКА ОБЈАШЊЕЊА

Подаци о запосленима према висини зараде, степену стручне спреме и просечној заради добијени су из редовног полугодишњег статистичког истраживања о запосленим и зарадама запослених (РАД-1) које се спроводи два пута годишње: у марту и септембру.

Овим истраживањем обухватају се запослени у предузећима, установама, задругама и организацијама у друштвеној, задружној, мешовитој, државној и приватној својини.

У саопштењу је приказан број и структура запослених према висини зараде, степену стручне спреме, као и просечне зараде запослених према степену стручне спреме и графички приказ података.

Под појмом запослени подразумевају се сва лица која имају заснован радни однос са послодавцем, без обзира да ли су радни однос засновали на неодређено или одређено време и да ли раде пуно или краће од пуног, непуно или скраћено радно време (стање 31. март и 30. септембар).

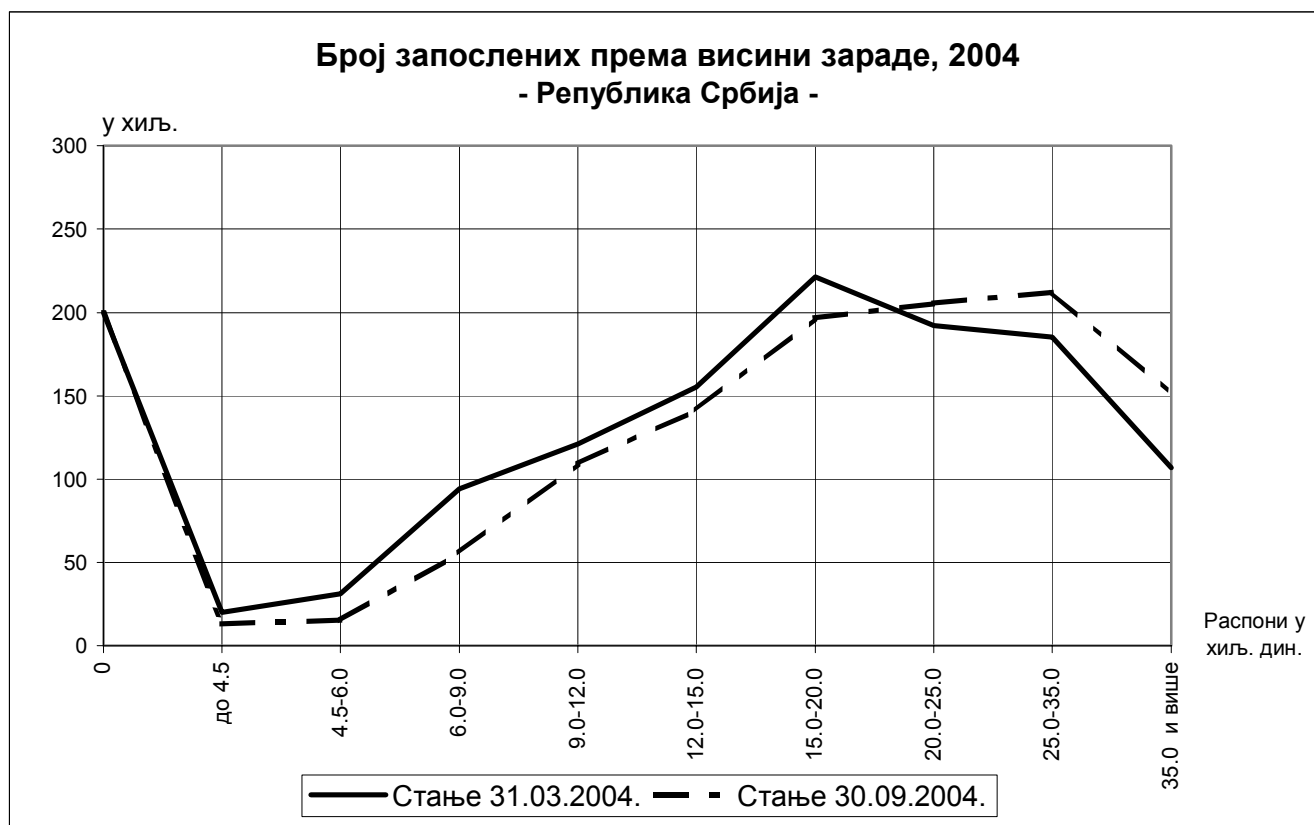
Степен стручне спреме (потребна квалификација) за обављање одређених послова је степен утврђен за послове и задатке које запослени обавља (регулисано општим актом, или уговором о раду).

Зараду у смислу става 1. члана 81. Закона о раду чини зарада коју је запослени остварио за обављени рад и време проведено на раду, увећана зарада, накнада зараде и друга примања (осим: накнаде трошкова за долазак и одлазак са рада и за време проведено на службеном путу у земљи и иностранству, отпремнине при одласку у пензију, солидарне помоћи, јубиларне награде и помоћи у случају смрти запосленог или члана његове уже породице).

1. Запослени према висини зараде¹⁾

	Март 2004.				Септембар 2004.			
	Република Србија	Централна Србија	Војводина	Град Београд	Република Србија	Централна Србија	Војводина	Град Београд
УКУПНО	1327213	981616	345597	363432	1300448	960909	339539	360247
Нису примили зараду	199869	154608	45261	28392	199768	152958	46810	29259
Примили до 4500 дин.	20223	15947	4276	2692	13260	10774	2486	2063
4501-6000	31120	22594	8526	5603	15308	11484	3824	2808
6001-9000	94146	70036	24110	17883	55939	40564	15375	12264
9001-12000	121120	88425	32695	28544	109176	81310	27866	25734
12001-15000	155167	113878	41289	41574	141477	103581	37896	37604
15001-20000	221314	164235	57079	59797	196697	144343	52354	53293
20001-25000	192239	140626	51613	56883	205467	153030	52437	57283
25001-35000	185339	133915	51424	73023	212337	153041	59296	74030
35001 и више дин.	106676	77352	29324	49041	151019	109824	41195	65909

¹⁾ Обухваћени су сви запослени без обзира колики фонд часова рада су остварили у месецу марту и септембру.



**2-1. Распоред запослених према висини зараде по областима делатности
- mart 2004. године -**

Република Србија

	Укупно	Нису примили зараду	До 4500 дин.	4501-6000	6001-9000
УКУПНО	1327213	199869	20223	31120	94146
Привреда	925254	189579	17123	26730	71473
Ванпривреда	401959	10290	3100	4390	22673
Пољопривреда, шумарство и водопривреда	61069	18971	783	1203	5016
Рибарство	787	402	2	1	16
Вађење руда и камена	31599	2332	167	199	1130
Прерађивачка индустрија	423978	111417	10323	16197	37280
Произв. ел. енергије, гаса и воде	45999	1211	293	312	613
Грађевинарство	70348	17271	1470	2793	4949
Трговина на велико и мало, оправка	103257	21201	1589	2423	11435
Хотели и ресторани	25001	4664	1024	1667	3494
Саобраћај, складиштење и везе	103600	6233	706	968	4222
Финансијско посредовање	28207	841	51	30	110
Послови с некретнинама, изнајмљивање	34856	5185	526	750	2985
Државна управа и социјално осигурање	70240	1353	246	447	3696
Образовање	127030	1828	1388	1895	10766
Здравствени и социјални рад	162347	5283	1235	1651	7195
Друге комун., друштв. и личне услужне активности	38895	1677	420	584	1239

Република Србија

(наставка)

	9001-12000	12001-15000	15001-20000	20001-25000	25001-35000	35001 и више дин.
УКУПНО	121120	155167	221314	192239	185339	106676
Привреда	88860	101175	130443	105720	120259	73892
Ванпривреда	32260	53992	90871	86519	65080	32784
Пољопривреда, шумарство и водопривреда	6136	6452	8945	5845	5378	2340
Рибарство	32	58	86	84	70	36
Вађење руда и камена	2148	3023	4420	4537	9009	4634
Прерађивачка индустрија	43920	47381	54895	36460	41274	24831
Произв. ел. енергије, гаса и воде	1617	3523	7169	11038	14087	6136
Грађевинарство	7091	7378	9934	7571	6981	4910
Трговина на велико и мало, оправка	12946	13261	13962	9601	11006	5833
Хотели и ресторани	3688	2804	3834	1940	1271	615
Саобраћај, складиштење и везе	7278	12037	19695	21894	20646	9921
Финансијско посредовање	368	694	2435	3571	8994	11113
Послови с некретнинама, изнајмљивање	2917	2852	4310	3738	5088	6505
Државна управа и социјално осигурање	4343	5962	15444	13710	15070	9969
Образовање	11034	15315	22864	35303	20881	5756
Здравствени и социјални рад	15043	29033	43962	29802	18565	10578
Др. комун., друштв. и личне услужне активности	2559	5394	9359	7145	7019	3499

**2-2. Распоред запослених према висини зараде по областима делатности
- септембар 2004. године -**

Република Србија

	Укупно	Нису примили зараду	До 4500 дин.	4501-6000	6001-9000
УКУПНО	1300448	199768	13260	15308	55939
Привреда	897835	187880	11017	12364	44152
Ванпривреда	402613	11888	2243	2944	11787
Пољопривреда, шумарство и водопривреда	58583	15964	345	947	3067
Рибарство	826	184	3		2
Вађење руда и камена	31803	2910	110	144	741
Прерађивачка индустрија	407357	108112	7032	6866	23824
Произв. ел. енергије, гаса и воде	45788	1543	190	125	633
Грађевинарство	69572	16359	1150	1589	3416
Трговина на велико и мало, оправка	99673	23434	824	1272	6469
Хотели и ресторани	23695	5514	326	581	2067
Саобраћај, складиштење и везе	101760	7487	532	468	2286
Финансијско посредовање	27739	626	65	31	111
Послови с некретнинама, изнајмљивање	34140	6037	314	356	1416
Државна управа и социјално осигурање	71250	1669	201	148	978
Образовање	125876	1840	1200	1487	4317
Здравствени и социјални рад	163371	5964	703	1079	5617
Друге комун., друштв. и личне услужне активности	39015	2125	265	215	995

Република Србија

(наставак)

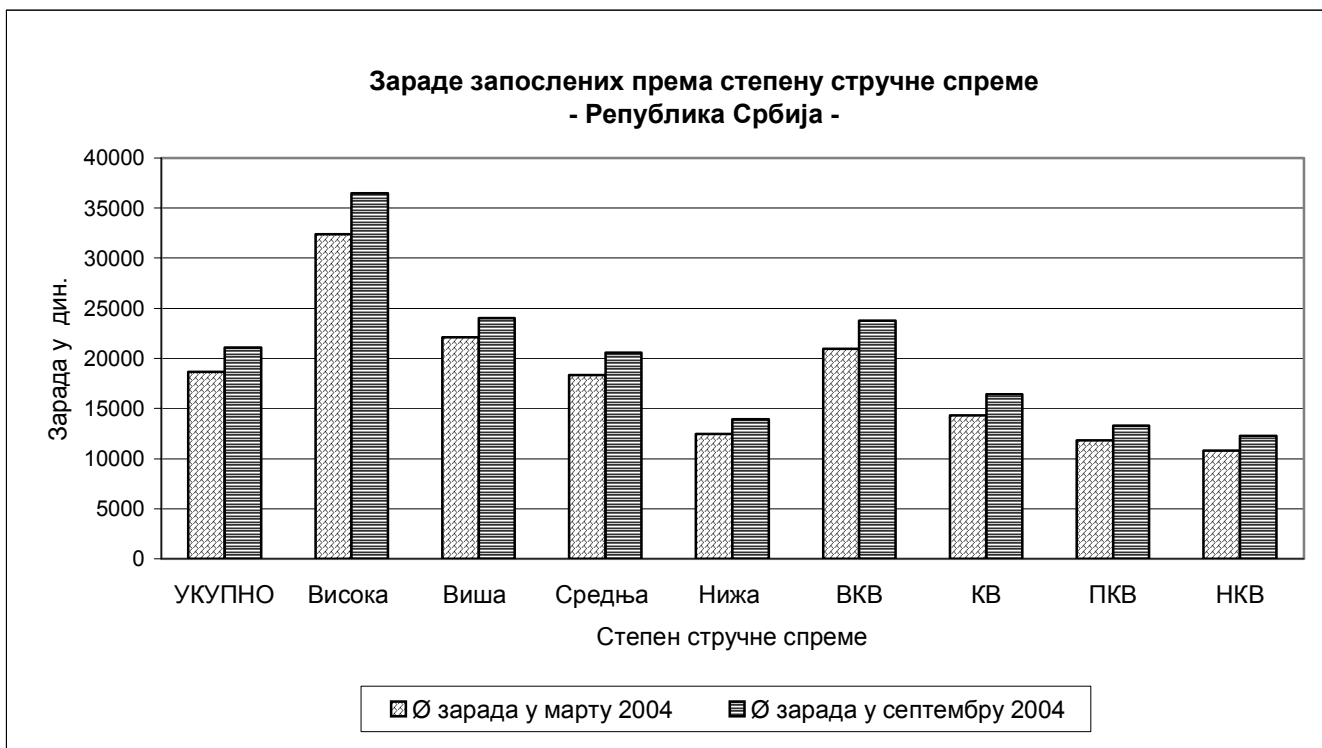
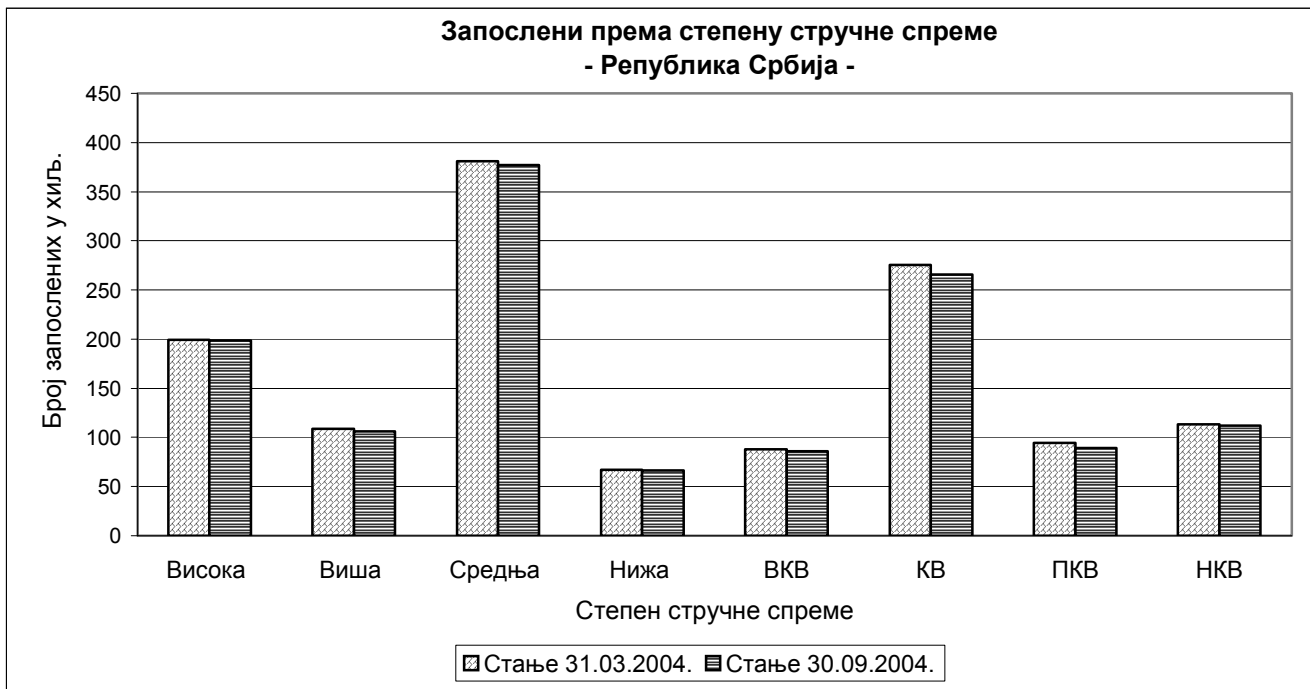
	9001-12000	12001-15000	15001-20000	20001-25000	25001-35000	35001 и више дин.
УКУПНО	109176	141477	196697	205467	212337	151019
Привреда	81275	92227	126262	105420	132494	104744
Ванпривреда	27901	49250	70435	100047	79843	46275
Пољопривреда, шумарство и водопривреда	5037	5521	9509	7476	6917	3800
Рибарство	8	62	134	161	240	32
Вађење руда и камена	3427	3663	4238	3465	5940	7165
Прерађивачка индустрија	39102	44275	56601	39808	45675	36062
Произв. ел. енергије, гаса и воде	1243	1842	5112	7918	15939	11243
Грађевинарство	5545	6444	9980	8617	8680	7792
Трговина на велико и мало, оправка	12687	14165	12492	8851	12152	7327
Хотели и ресторани	3209	2987	3814	2693	1719	785
Саобраћај, складиштење и везе	7049	9350	16775	19552	24998	13263
Финансијско посредовање	310	373	1591	3082	7583	13967
Послови с некретнинама, изнајмљивање	2913	2688	4291	3616	5531	6978
Државна управа и социјално осигурање	2838	5007	12893	18059	15951	13506
Образовање	11783	16337	19513	32723	29244	7432
Здравствени и социјални рад	11804	24880	30314	41915	23941	17154
Др. комун., друштв. и личне услужне активности	2221	3883	9440	7531	7827	4513

**3-1. Запослени према степену стручне спреме и просечној заради
- март 2004. године -**

	Република Србија		Централна Србија		Војводина		Град Београд	
	број запослених	просечна зарада, дин.	број запослених	просечна зарада, дин.	број запослених	просечна зарада, дин.	број запослених	просечна зарада, дин.
УКУПНО	1327213	18683	981616	18414	345597	19448	363432	23569
Висока стручна спрема	199038	32367	149221	31948	49817	33622	74413	36235
Виша стручна спрема	108752	22076	81288	21541	27464	23659	30586	24846
Средња стручна спрема	380899	18321	276610	18210	104289	18614	114284	21780
Нижа стручна спрема	66716	12455	48052	12228	18664	13042	18459	16605
Висококвалификовани	88118	20949	71060	20833	17058	21433	31102	25035
Квалификовани	275583	14338	207712	13780	67871	16047	60140	17926
Полуквалификовани	94631	11821	72294	11131	22337	14056	19243	13881
Неквалификовани	113476	10823	75379	10413	38097	11633	15205	12498

**3-2. Запослени према степену стручне спреме и просечној заради
- септембар 2004. године -**

	Република Србија		Централна Србија		Војводина		Град Београд	
	број запослених	просечна зарада, дин.	број запослених	просечна зарада, дин.	број запослених	просечна зарада, дин.	број запослених	просечна зарада, дин.
УКУПНО	1300448	21085	960909	20819	339539	21836	360247	26273
Висока стручна спрема	198574	36455	149686	35859	48888	38278	74398	40332
Виша стручна спрема	105873	24024	78274	23681	27599	24999	28762	27924
Средња стручна спрема	377005	20545	273093	20491	103912	20688	113779	24123
Нижа стручна спрема	66596	13956	47886	13671	18710	14687	19311	17474
Висококвалификовани	85796	23796	69245	23806	16551	23752	30093	28595
Квалификовани	265652	16425	201394	15749	64258	18545	60119	20243
Полуквалификовани	89235	13280	68938	12580	20297	15657	19164	15661
Неквалификовани	111717	12280	72393	11686	39324	13374	14621	13758



**4-1. Запослени према степену стручне спреме и просечној заради по областима делатности
- март 2004. године -**

	Укупно		Степен стручне спреме							
			висока		виша		средња		нижа	
	број запо-слених	просе-чна зарада дин.	број запо-слених	просе-чна зарада дин.	број запо-слених	просе-чна зарада дин.	број запо-слених	просе-чна зарада дин.	број запо-слених	просе-чна зарада дин.
УКУПНО	1327213	18683	199038	32367	108752	22076	380899	18321	66716	12455
Привреда	925254	17233	75426	35284	46530	22680	253712	17888	48118	11858
Ванпривреда	401959	22021	123612	30587	62222	21624	127187	19185	18598	14001
Пољопривреда, шумарство и водопривреда	61069	12768	5310	26426	2097	17281	17013	11998	4047	9559
Рибарство	787	12313	51	34533	19	17159	146	17768	35	22867
Вађење руда и камена	31599	23233	2002	34680	1039	27253	6295	23085	637	15489
Прерађивачка индустрија	423978	14605	28365	30310	19401	19181	104784	15579	22170	9748
Произв. ел. енергије, гаса и воде	45999	25930	4586	39809	2328	30625	13624	25565	1124	17900
Грађевинарство	70348	16033	5174	32250	2985	20473	14229	15900	3592	12893
Трговина на велико и мало, оправка	103257	15605	8998	34469	5415	19455	35171	16083	6121	11083
Хотели и ресторани	25001	12217	628	27093	1262	21100	6968	13061	1641	10348
Саобраћај, складиштење и везе	103600	22250	8227	39745	7115	27785	32961	21472	4827	15836
Финансијско посредовање	28207	38927	6972	58203	3191	38590	15672	32242	856	23635
Послови с некретнинама, изнајмљивање	34856	23266	10140	37194	2476	23521	11392	20263	2552	15184
Државна управа и социјално осигурање	70240	24352	24370	33605	7708	25541	27292	19369	5252	15178
Образовање	127030	20542	56262	25394	32365	19927	11989	17425	6074	12535
Здравствени и социјални рад	162347	21149	30242	35807	18763	21799	70234	18619	4963	13789
Др. комун., друштв. и личне услужне активности	38895	22513	7711	32936	2588	26859	13129	20843	2825	19313

Република Србија	Степен стручне спреме							
	висококвалификован		квалификован		полуквалификован		неквалификован	
	број запо-слених	просечна зарада, дин.	број запо-слених	просечна зарада, дин.	број запо-слених	просечна зарада, дин.	број запо-слених	просечна зарада, дин.
УКУПНО	88118	20949	275583	14338	94631	11821	113476	10823
Привреда	81254	21033	255068	14184	79483	11623	85663	10143
Ванпривреда	6864	19949	20515	16255	15148	12862	27813	12917
Пољопривреда, шумарство и водопривреда	2150	16182	13774	12248	5740	11076	10938	8531
Рибарство	7	48385	258	6925	91	14510	180	4240
Вађење руда и камена	5099	26173	11148	22856	3082	18518	2297	15625
Прерађивачка индустрија	34109	18698	124361	12770	46539	10411	44249	9076
Произв. ел. енергије, гаса и воде	6392	30063	11032	23477	3072	18715	3841	16096
Грађевинарство	8614	17621	21506	15004	7391	11083	6857	10348
Трговина на велико и мало, оправка	5553	17342	32396	11449	3796	9922	5807	9903
Хотели и ресторани	1709	16588	7561	10676	2377	9462	2855	7791
Саобраћај, складиштење и везе	15940	25500	25954	17858	4747	15234	3829	14104
Финансијско посредовање	388	40452	509	26935	71	19386	548	23290
Послови с некретнинама, изнајмљивање	1590	16241	3722	12140	1118	13892	1866	10419
Државна управа и социјално осигурање	744	19526	2056	16100	513	15447	2305	13355
Образовање	2471	14710	4939	12800	4569	10858	8361	12149
Здравствени и социјални рад	2449	21220	10979	17089	9299	13483	15418	13009
Др. комун., друштв. и личне услужне активн.	903	22364	5388	18267	2226	18182	4125	15725

**4-2. Запослени према степену стручне спреме и просечној заради по областима делатности
- септембар 2004. године -**

	Укупно		Степен стручне спреме							
			висока		виша		средња		нижа	
	број запо-слених	просе-чна зарада дин.	број запо-слених	просе-чна зарада дин.	број запо-слених	просе-чна зарада дин.	број запо-слених	просе-чна зарада дин.	број запо-слених	просе-чна зарада дин.
УКУПНО	1300448	21085	198574	36455	105873	24024	377005	20545	66596	13956
Привреда	897835	19579	73337	40246	44826	25004	248674	20107	47427	13327
Ванпривреда	402613	24442	125237	34235	61047	23305	128331	21394	19169	15514
Пољопривреда, шумарство и водопривреда	58583	16039	4909	31056	2094	17398	16237	14345	4717	13957
Рибарство	826	19742	47	44537	23	18981	142	18294	21	8507
Вађење руда и камена	31803	26218	2083	39622	1050	30353	6326	26916	842	18215
Прерађивачка индустрија	407357	16443	27252	34271	19353	20811	100993	17328	20223	10820
Произв. ел. енергије, гаса и воде	45788	29870	4726	46544	2337	35324	14279	28708	1101	19883
Грађевинарство	69572	19241	4949	38954	2833	23927	13625	19099	3861	14669
Трговина на велико и мало, оправка	99673	17154	8766	38867	5074	22218	34637	17442	7149	12713
Хотели и ресторани	23695	13825	618	31477	1261	21912	6750	13980	1712	10925
Саобраћај, складиштење и везе	101760	24405	7908	46518	6338	30779	33220	23113	3982	16787
Финансијско посредовање	27739	44972	7096	64249	2892	44809	15590	38454	1118	24515
Послови с некретнинама, изнајмљивање	34140	24477	10059	39314	2360	24813	11622	21497	2278	14230
Државна управа и социјално осигурање	71250	26873	24835	37363	7540	26233	27805	21279	5056	18105
Образовање	125876	21899	56493	26876	31715	21186	11572	18762	5993	13175
Здравствени и социјални рад	163371	24580	31082	43819	18459	24938	71049	21252	5808	15207
Др. комун., друштв. и личне услужне активности	39015	23953	7751	34520	2544	26766	13158	21693	2735	20355

Република Србија		(наставак)							
	Степен стручне спреме								
	висококвалификован		квалификован		полуквалификован		неквалификован		
	број запо-слених	просечна зарада дин.	број запо-слених	просечна зарада дин.	број запо-слених	просечна зарада дин.	број запо-слених	просечна зарада дин.	
УКУПНО	85796	23796	265652	16425	89235	13280	111717	12280	
Привреда	78671	24040	245881	16321	74751	13213	84268	11656	
Ванпривреда	7125	21094	19771	17716	14484	13625	27449	14198	
Пољопривреда, шумарство и водопривреда	2017	22016	13020	16368	5382	14829	10207	11232	
Рибарство	9	40639	264	15910	60	19233	260	20310	
Вађење руда и камена	5171	29576	10988	25748	2916	19342	2427	17111	
Прерађивачка индустрија	32810	21337	120332	14543	42800	11644	43594	10187	
Произв. ел. енергије, гаса и воде	5788	36214	10911	26873	2758	21914	3888	18035	
Грађевинарство	8379	21180	21608	18321	7385	13501	6932	12717	
Трговина на велико и мало, оправка	5236	18575	29582	12305	3526	11274	5703	10572	
Хотели и ресторани	1709	18420	6845	12606	2084	12215	2716	8915	
Саобраћај, складиштење и везе	16174	28105	25498	19836	5124	16066	3516	12291	
Финансијско посредовање	314	42652	420	28936	58	27164	251	31717	
Послови с некретнинама, изнајмљивање	1380	16844	3548	12401	1040	8577	1853	12524	
Државна управа и социјално осигурање	767	20618	2187	19578	699	14704	2361	15630	
Образовање	2348	16239	4924	14312	4274	12044	8557	12872	
Здравствени и социјални рад	2879	21834	10219	18401	8835	14128	15040	14586	
Др.комун., друштв. и личне услужне активн.	815	24499	5306	20822	2294	19410	4412	18760	

**5-1. Структура запослених према степену стручне спреме по областима делатности
- март 2004. године -**

Република Србија									
	Укупно	Степен стручне спреме							
		висока	виша	средња	нижа	високо квали-фикован	квали-фикован	полу квали-фикован	не-квали-фикован
УКУПНО	100	15.00	8.19	28.70	5.03	6.64	20.76	7.13	8.55
Привреда	100	8.15	5.03	27.42	5.20	8.78	27.57	8.59	9.26
Ванпривреда	100	30.75	15.48	31.64	4.63	1.71	5.10	3.77	6.92
Пољопривреда, шумарство и водопривреда	100	8.70	3.43	27.86	6.63	3.52	22.55	9.40	17.91
Рибарство	100	6.48	2.41	18.55	4.45	0.89	32.78	11.56	22.87
Вађење руда и камена	100	6.34	3.29	19.92	2.02	16.14	35.28	9.75	7.27
Прерађивачка индустрија	100	6.69	4.58	24.71	5.23	8.04	29.33	10.98	10.44
Произв. ел. енергије, гаса и воде	100	9.97	5.06	29.62	2.44	13.90	23.98	6.68	8.35
Грађевинарство	100	7.35	4.24	20.23	5.11	12.24	30.57	10.51	9.75
Трговина на велико и мало, оправка	100	8.71	5.24	34.06	5.93	5.38	31.37	3.68	5.62
Хотели и ресторани	100	2.51	5.05	27.87	6.56	6.84	30.24	9.51	11.42
Саобраћај, складиштење и везе	100	7.94	6.87	31.82	4.66	15.39	25.05	4.58	3.70
Финансијско посредовање	100	24.72	11.31	55.56	3.03	1.38	1.80	0.25	1.94
Послови с некретнинама, изнајмљивање	100	29.09	7.10	32.68	7.32	4.56	10.68	3.21	5.35
Државна управа и социјално осигурање	100	34.70	10.97	38.86	7.48	1.06	2.93	0.73	3.28
Образовање	100	44.29	25.48	9.44	4.78	1.95	3.89	3.60	6.58
Здравствени и социјални рад	100	18.63	11.56	43.26	3.06	1.51	6.76	5.73	9.50
Др.комун., друштв. и личне услужне активн.	100	19.83	6.65	33.75	7.26	2.32	13.85	5.72	10.61

**5-2. Структура запослених према степену стручне спреме по областима делатности
- септембар 2004. године -**

Република Србија									
	Укупно	Степен стручне спреме							
		висока	виша	средња	нижа	високо квали-фикован	квали-фикован	полу квали-фикован	не-квали-фикован
УКУПНО	100	15.27	8.14	28.99	5.12	6.60	20.43	6.86	8.59
Привреда	100	8.17	4.99	27.70	5.28	8.76	27.39	8.33	9.39
Ванпривредна	100	31.11	15.16	31.87	4.76	1.77	4.91	3.60	6.82
Пољопривреда, шумарство и водопривреда	100	8.38	3.57	27.72	8.05	3.44	22.22	9.19	17.42
Рибарство	100	5.69	2.78	17.19	2.54	1.09	31.96	7.26	31.48
Вађење руда и камена	100	6.55	3.30	19.89	2.65	16.26	34.55	9.17	7.63
Прерађивачка индустрија	100	6.69	4.75	24.79	4.96	8.05	29.54	10.51	10.70
Произв. ел. енергије, гаса и воде	100	10.32	5.10	31.19	2.40	12.64	23.83	6.02	8.49
Грађевинарство	100	7.11	4.07	19.58	5.55	12.04	31.06	10.61	9.96
Трговина на велико и мало, оправка	100	8.79	5.09	34.75	7.17	5.25	29.68	3.54	5.72
Хотели и ресторани	100	2.61	5.32	28.49	7.23	7.21	28.89	8.80	11.46
Саобраћај, складиштење и везе	100	7.77	6.23	32.65	3.91	15.89	25.06	5.04	3.46
Финансијско посредовање	100	25.58	10.43	56.20	4.03	1.13	1.51	0.21	0.90
Послови са некретнинама, изнајмљивање	100	29.46	6.91	34.04	6.67	4.04	10.39	3.05	5.43
Државна управа и социјално осигурање	100	34.86	10.58	39.02	7.10	1.08	3.07	0.98	3.31
Образовање	100	44.88	25.20	9.19	4.76	1.87	3.91	3.40	6.80
Здравствени и социјални рад	100	19.03	11.30	43.49	3.56	1.76	6.26	5.41	9.21
Др.комун.,друштв. и личне услужне активности	100	19.87	6.52	33.73	7.01	2.09	13.60	5.88	11.31

Издаје и штампа: Републички завод за статистику Србије, Београд, Милана Ракића 5
Телефон: 2412-922 (централа) • Телефакс: 411- 260
Одговара: др Драган Вукмировић, директор
Тираж: 230 • Периодика излажења: полугодишња

